

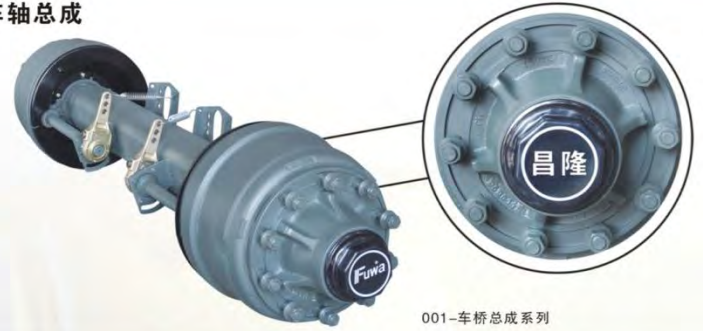
Auto Parts Co., Ltd

Become the accessory supplier with the most comprehensive product





半挂车轴总成



001-车桥总成系列



002-悬挂总成

003-波纹板系列 004-波纹板系列 005-挂车转盘

悬挂支腿系列



006

007

008

009

010

011-悬挂支腿

鞍座系列



012

013

014

015

广东富华系列



016-原厂拉簧/销轴/弹簧气室系列



017-富华原厂修理包衬套



018-富华原厂油封



019-富华原厂螺母



020-富华原厂轴头盖



021-富华原厂调整臂



022-富华原厂轴承



023-富华原厂轴承



024-富华原厂轴承



025-富华原厂轮胎螺丝



027-富华原厂铆钉

026-富华原厂刹车片



028-富华原厂润滑油



029-富华16T刹车鼓



030-富华13T刹车鼓



031-富华16T/13T轮毂



032-富华原厂鞍座



033-富华原厂支腿



034-镇江宝华悬挂支腿



035-富华原厂车桥总成

富华沃胜系列



036-沃胜油封



037-沃胜螺母锁片



038-沃胜螺母



039-沃胜轴头盖



040-沃胜轴头



041-沃胜刹车鼓



042-沃胜凸轮轴

梅州BPW系列



043-BPW卡环



044-BPW原厂销轴



045-BPW老款定位销



046-BPW新款定位销



047-BPW原厂凸轮轴修理包



048-BPW原厂弹簧拉簧



049-BPW原厂螺丝稳钉



050-BPW原厂轮胎螺丝



051-BPW原厂油封座



052-BPW原厂螺母垫片



053-BPW原厂轴承



054



055-BPW原厂轴头盖



056-BPW原厂扳手



057-BPW原厂调整臂



058-BPW原厂凸轮轴



059-BPW原厂防尘盘



060-BPW原厂铆钉



061-BPW原厂刹车片



062BPW原厂蹄总成



原装进口配方

063-BPW原厂黄油



064-BPW原厂轮毂



065-BPW原厂刹车鼓



066-BPW原厂车桥



066-BPW原厂车桥



067 068-摩冠-黑金刚刹车片 069 070-摩冠-精品刹车片



071 072-广州刹车片 (配套) 073 074-海孚瑞刹车片 (配套)



075 076-配套刹车片 077 078-巴西进口刹车片



079 080-刹车片螺丝、铜铁铝铆钉



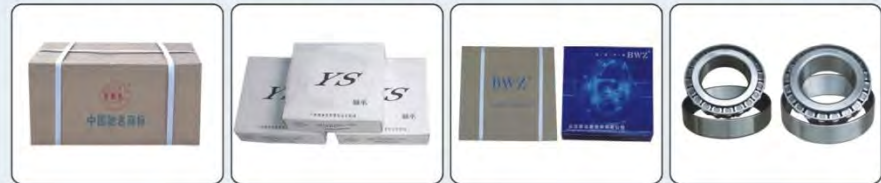
081-美式CB223730 082-富华/BPW3730 083-富华/BPW3740 084-北奔后2610-R



085-浙江天元调整臂 086-浙江天元调整臂 087-浙江郑邦调整臂 088-浙江郑邦调整臂



089-斯太尔调整臂 090-九平柴后 (左右) 091-天龙后调整臂 092-小奥威25齿



093-海林原厂轴承 094-广西YS轴承 095-公主岭北威全车轴承 096-BPW原厂轴承



097-公主岭 北威全车轴承



098-美式黄色气室

099-美式绿色气室

100-美式黑色气室

101-挂车单腔气室



102-双桥153气室

103-奥威气室 (大孔)

104-457 M16气室

105-斯太尔 (长杆) 气室



106-豪沃 (长杆) 气室

107-153 (左) 气室

108-解放J6气室

109-新七吨气室



110-半挂37齿/简装

111-半挂37齿/精装

112-BPW专用/六孔

113-斯太尔主车



114

115

116

117

118

119

120

121

122

123

124

125

126

127





128-富华20吨精品蹄



129-富华原厂蹄铁



130-178宽小约克



131-190宽小富华



132-富华16吨蹄铁总成



133-新20吨蹄铁总成



134-富华20吨铸造蹄



135-汉威蹄铁



136-约克蹄铁总成



137-凯尔喜蹄铁总成



138-富华桥蹄铁



139-新西德蹄铁总成



140-德龙前



141-德龙后



142-北奔奔驰后



143-四大前 (457前)



144-北方奔驰180



145-北方奔驰220



146-悍威135



147-新四大前 (悍威前)



148-一汽J6后



149-一汽J6前



150-奥威后 (AOE)



151-九平柴后 (457后)



152-153后



153-153双桥后



154-青岛485后 (14孔)



155-青岛485后



156-青岛485前



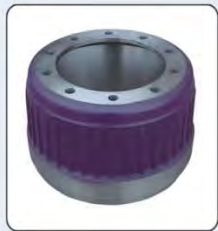
157-斯太尔前



158-斯太尔后



159-10款豪沃 (14孔)



160-16T竖筋鼓



161-汉德后鼓



162-奔驰加重后鼓



163-天龙后鼓



164-BPW加重鼓



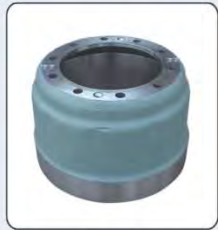
165-九平柴后鼓



166-新天龙前鼓



167-网筋加重鼓



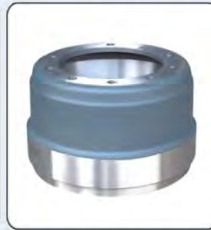
168-豪沃后鼓



169-16T标准鼓



170-STR后加重鼓



171-16T新式加重鼓



172-富华11.5T后鼓



173-BPW13T鼓



174-沃胜10T鼓



175-奥威J6原厂后鼓



176-13T覆膜砂轴头



177-16T覆膜砂轴头



178-16T加重轴头



179-20T超重轴头



180-STR后头



181-富华11.5T轴头



182-25T轴头



183-BPW12T原厂轴头



184-BPW14T原厂轴头



185-BPW16T轴头



186-BPW原厂25T轴头



187-奥威后轴头



188-一汽485后轴头



189-德龙后轴头原厂



190-新汉德后轴头半轴桥



191-大力神后头



192-前支架

193-中支架

194-中支架

195-中支架



196-后支架

197-中支架总成

198-反装中支架总成

199



200

201-50轿运平衡梁

202-富华原厂平衡梁

203--半封闭平衡梁



204-约克原厂铸造平衡梁

205-昌隆加强尼龙套平衡梁

206-昌隆精品复合套平衡梁

207-昌隆加固平衡梁(锰钢)



208-一体平衡梁

209-平衡梁

210-蓝色平衡梁

211-平衡梁小销



212-15公分隐形底托

213-15公分隐形底托

214-127桥/方圆隐形底托

215-127桥/方圆隐形底托



216-单厢锁

217-厢锁头

218-双厢锁

219-花母箱锁



220-厢锁头

221-锁座

222-十字花锁头

223-弹簧转锁



224-THT角锁

225-约斯特鞍座支架

226-天龙鞍座支架

227-四孔支架



228-六孔支架

229-25吨富华靠盘

230-富华刹车支架

231-约克刹车支架



232-富华平托架

233-扬州反托架

234-平一体托

235-反一体托



236-大反吊

237-12公分一体托

238-150方桥托架

239-127桥方桥托架



240-小反吊

241-约克底托

242-12公分加固托

243



244-12焊接一体托

245-15公分焊接托

246-焊接小反吊

247-12公分一体托 (28/35)



248-平一体直托

249-加固一体托

250-各种异形焊接托

251-各种异形焊接托



252-各种异形焊接托

253-各种异形焊接托

254-各种异形焊接托

255-精品托架



256-铸钢圆盖板

257-钢板平盖板

258-铸钢平盖板

259-120平盖板



260-支架铸件

261-焊接卡板

262-120卡板

263-铸钢卡板

>> 轮胎螺丝系列



264-昌隆鼎盛轮胎螺丝

265

266

267



268-浙江郑邦轮胎螺丝

269

270

271



272

273

274

275



276

277

278

279



280

281

282

283

>> 挂车拉杆、拉杆套系列



284-拉杆

285-拉杆

286-拉杆

287-拉杆



288-拉杆

289-拉杆

290-拉杆

291-拉杆



292-拉杆

293-拉杆



294-拉杆

295



296-浙江宁波NGP系列产品



297

298

299

300

301

302

303

304



305-半挂
规格: $\phi 24 \times 9 \times 38$

306-STR双桥
规格: $\phi 24 \times 9 \times 50$

307-08款豪沃
规格: $\phi 24 \times 9 \times 46$

308-08款豪沃
规格: $\phi 24 \times 9 \times 48$



309-北方奔驰后卡
规格: $\phi 24 \times 9 \times 48$

310-九吨双桥
规格: $\phi 27 \times 10 \times 40$

311-153双桥
规格: $\phi 27 \times 9 \times 36$

312-巨能王
规格: $\phi 27 \times 10 \times 38$



313-豪沃07款
规格: $\phi 27 \times 9 \times 48$

314-奥威
规格: $\phi 30 \times 9 \times 58$

315-东风大力神
规格: $\phi 27 \times 9 \times 58$

316-解放大威
规格: $\phi 30 \times 9 \times 58$



317-华菱
规格: $M27 \times 9.2 \times 540mm$

318-东风天龙
规格: $M27 \times 10.2 \times 540mm$

319-红岩
规格: $M24 \times 10.2 \times 600mm$

320-各种弓子卡

代理品牌: 昌隆鼎盛
山东鲁桥
山东太岳
南海天弓



321

322

323

324



325-牵引销

326-牵引销

327-牵引销

328-牵引销



329-50-90互换套

330-牵引销罗丝

331-鞍座拉簧

332-耐磨环螺丝



333-重汽耐磨环

334-约斯特90耐磨环

335-约斯特50耐磨环

336-宝华50耐磨环



337-宝华90耐磨环

338-约斯特90锁钩锁柱

339-锁钩锁柱

340-锁钩锁柱



341-鞍座侧销

342-鞍座侧销

343-天龙鞍座配件

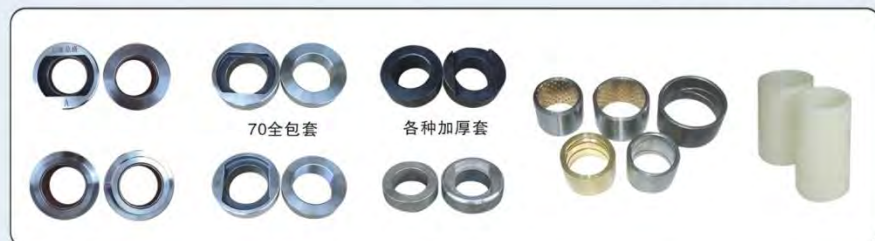


344

345

346

347-各种鞍座尼龙侧套



348-精品支架套

349-75全件套

350-中集全件套

351-平衡梁套

352-平衡梁套



353

354

355

356



357-富华原厂轴头盖

358-BPW原厂轴头盖

359-昌隆轴头盖

360-富华白轴头盖



361-金盛轴头盖

362-福桥轴头盖

363-约克16吨轴头盖

364-约克10吨轴头盖



365-塞夫轴头盖

366-各种防尘盘

367-BPW原厂防尘盘

368-低尘板防尘盘



369-轴头螺母两件套

370-富华精品大扳手

371-富华铸造风炮扳手

372-富华焊接风炮扳手



373-BPW扳手

374-富华扳手

375-约克扳手

376-塞夫扳手



377-BPW14吨螺母

378-BPW12吨螺母

379-达山螺母

380-BPW原厂螺母垫片



381-富华精品螺母

382-富华螺母

383-安桥螺母

384-约克螺母



385-凯尔喜螺母

386-塞夫螺母

387-金盛25T螺母

388-福桥25吨螺母



389-富华13吨油封

390-富华16吨油封

391-BPW12吨油封

392-BPW14吨油封



393-约克桥油封

394-赛富桥种油封

395-凯尔喜油封

396-达山油封



397-BPW原厂油封座

398-富华修理包

399-富华盒装修理包

400-富华复合修理包



401-BPW修理包

402-塞夫修理包

403-富华尼龙修理包

404-富华复合修理包



405-富华分体修理包

406-富华复合无球修理包

407-约克修理包

408-富华铁修理包无球



409-压纹滚轮

410-开口销/拉簧销

411-薄厚止退垫

412-新式保持架



413-开口/鼓包保持架

414-BPW稳钉

415-富华分泵支架

416-凸轮轴支架总成

>>摩冠保轮脂系列



417

418

419

420



421

422

423

424

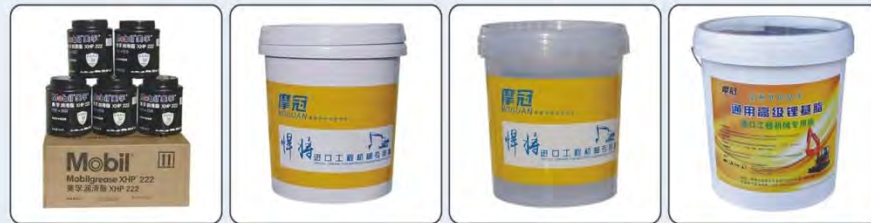


425

426

427

428



429

430

431

432



465



466-各种挂车拉簧



467-富华桥刹车蹄簧



468-富华拉簧/蓝色



469-富华桥调整臂簧



470-约克桥刹车蹄簧



471-小约克桥刹车蹄簧



472-BPW刹车蹄簧(新式) 473-BPW桥刹车簧(老式)



474-斯太尔后刹车蹄簧



475-斯太尔前刹车蹄簧



476-斯太尔王刹车蹄簧



477-豪沃刹车蹄簧



478-豪沃10款刹车蹄簧



479-九吨、工程王、四大后刹车蹄簧



480-四大、九吨、工程王前刹车蹄簧



481-153后刹车蹄簧



482-奔驰后刹车蹄簧



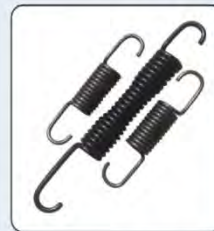
483-奔驰前刹车蹄簧



484-格尔发刹车蹄簧



485-格尔发前刹车蹄簧



486-大力神后刹车蹄簧



487-紫罗兰后刹车蹄簧



488-紫罗兰前刹车蹄簧



489-天龙后刹车蹄簧



490-天龙前刹车蹄簧



491-新天龙刹车蹄簧



492-欧曼后刹车蹄簧



493-奥威刹车蹄簧



494-悍威刹车蹄簧



495-德龙刹车蹄簧



496-曼桥刹车蹄簧



497-各类大弹簧



498-路霸平安王



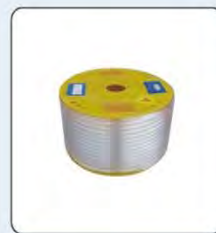
499-重载平安王



500-挂车阀带截流



501-三桥阀六孔



514-PU管



515-PU管



516-尼龙管



517-握手总成



502-ABS总泵



503-同步继动阀



504-挂车全车线



505-ABS齿圈



518-分离开关



519-七孔插头插座



520-快速接头
(顶针/钢珠)



521-油罐车静电消除带



506-ABS电源线



507-13米全车防水线



508-ABS大线



509-ABS小线



522-反光装具



523-反光装具



524-反光装具



525-反光装具



510-防爆螺旋管



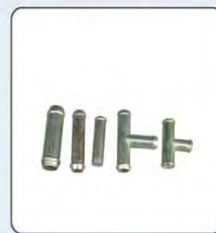
511-原厂螺旋管



512-透明螺旋管



513-螺旋管总成



526-各种三件套



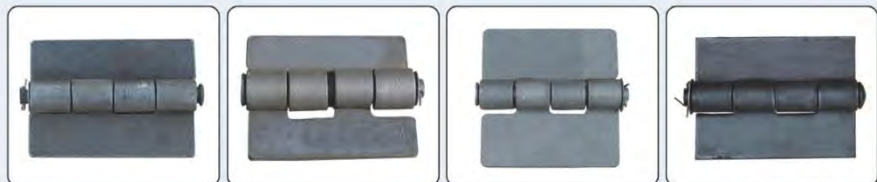
527-暖风管
直通三通



528-快速直通、
三通



529-挂车用快速接头

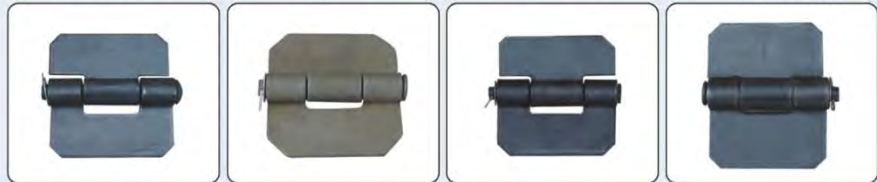


530-大四爪合页

531-大四爪合页120宽

532-中四爪合页

533-特大四爪合页
140长×110宽

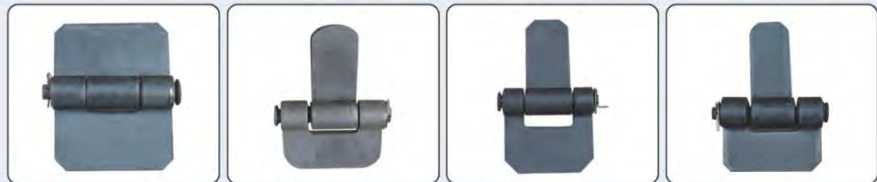


534-最大双面合页

535-农用车合页

536-105×105双面合页

537-6厚双面合页



538-6.5双面合页

539-5个厚141合页

540-6.5厚141合页

541-7.5厚141合页



542-去角双面合页

543-小斯太尔合页宽座

544-薄斯太尔合页

545-小斯太尔合页厚



546-6.5厚斯太尔合页

547-后门合页

548-厚斯太尔合页

549-双面合页
(铸钢)



550-斯太尔合页
(铸钢)

551-153合页

552-151合页



553-门绞链



554-三件套

555-高拦合页

556-转轴合页



557-特大的板钩

558-142板钩加厚

559-153板钩加厚

560-弯板钩



561-弹簧钩



562-锁头 锁座



563-重型厢式门锁 (1寸)



564-厢式门锁 (1寸)



565-一门四柱中包占小铸件



566-一门四柱方铸件



567-一门四柱中包谷分左右大铸件



568-最大镀锌紧绳器



569-中号镀锌紧绳器



570-大双管紧绳器



571-小双管紧绳器



572-无缝头紧绳器



573-大蓝长肖紧绳器



574-大蓝通管通肖紧绳器



575-悍管最大紧绳器



576-大绿无缝通管紧绳器



577-大绿精品紧绳器



578-大绿通管通肖紧绳器



579-双轮紧绳器



580-4斤紧绳器



581-大紧绳器无缝通肖洗槽鑫石桥



582-双管头紧绳器



583-中号双管紧绳器



584-实心紧绳器



585-大紧绳器轴承实心



586-自卸钩



587-紧绳器轮10个厚



588



589



590



591



592



593-斯太尔备胎架卧轮 新型



594-大奥曼备胎架



595-斯太尔备胎卧轮



596-斯太尔备胎卧轮



597-斯太尔备胎架 精品



598-智能防盗锁



599-油箱锁



600



601-加厚储气筒



602-铝合金储气筒



603



白撬杆80长

白撬杆

小撬杆60长 六棱钢

管式翘杆

加力杆

半挂摇把 白色

大箱扳手、撬杆

604



605-华骏锁紧



606-大力神锁紧



607-各种交节



608-豪沃锁紧



609-天龙锁紧

>>摩冠润滑油系列



433

434

435

436



437

438

439

440



441

442

443

444



445

446

447

448

>>摩冠润滑油系列



449

450

451

452



453

454

455

456



457

458

459

460



461

462

463

464