



ABOUT US

Factory is a professional stainless steel commercial kitchen equipment manufacturer which specializes in this industry over 20 years . It is mainly included service trolley, pasta cooker, bain marie, worktbl, kitchen cabinet, kitchen sink, tray trolley, dinning trolley, storage rack, kitchen hood and so on. It comes with a variety of products. All electrical items are obtained CE & ROHS certificated. What's more, the national industrial production license was gained and also professional gas test center was set up for gas products.

For unremitting pursuit of perfect design technology and quality, constantly introduce advanced processing equipments, such as optical fiber laser machine, CNC bending machine, automatic laser welding machine and so on. It also realized the modernization of equipments, standardization of date and responsibility of detailing in the production.

With the rapid development, its market expanded to Europe, North and South America, Middle East, Africa, Southeast Asia, Australia etc. We take the market demand as the direction, continuously develop new products and technology innovation, absorb advanced experience of domestic and foreign counterparts , and solicit opinion from customers in order to offer more perfect products and excellent service.



CONTENTS

1	服务推车	Service Trolley	01~10
2	煮面机	Pasta Cooker	11~16
3	蒸包机	Bun steamer	17~19
4	份数盘	G/N Pan Size	20
5	暖汤池	Bain Marie	21~37
6	暖碟机	Dish Warming Trolley	38
7	工作台	Worktable	39~50
8	肠粉炉/蒸柜	Steamed Vermicelli Roll/Steam Cabinet	51~54
9	储物柜	Storage Cabinet	55~59
10	洗涮台	Kitchen Sink	60~76
11	洗米机	Rice Washer	77
12	饼盆车	Tray Trolley	78~79
13	餐车	Dinning Trolley	80~81
14	存放架/烟罩	Storage Rack/Kitchen Hood	82~86



1 BN-A01



2 BN-A01-1



3 BN-A01-S

1 电热毛巾消毒车
Electric Towel Disinfection Trolley

型号(Model)	BN-A01
规格 Size (WxDxH)	中号:780x410x830mm 大号:860x470x830mm
电压(Volts)	220V
功率(Power)	1.3KW / 2KW

备注:材料可选不锈钢AISI201、304。

2 电热毛巾消毒车(浮球自动进水)
Electric Towel Disinfection Trolley

型号(Model)	BN-A01-1
规格 Size (WxDxH)	中号:780x410x830mm 大号:860x470x830mm 加大号:1145x565x870mm
电压(Volts)	220V
功率(Power)	1.3KW / 2KW / 2.5KW

备注:材料可选不锈钢AISI201、304。

3 电热毛巾消毒车(带外加水槽)
Electric Towel Disinfection Trolley

型号(Model)	BN-A01-S
规格 Size (WxDxH)	中号:780x410x830mm 大号:860x470x830mm 加大号:1130x520x830mm
电压(Volts)	220V
功率(Power)	1.3KW / 2KW / 2KW

备注:材料可选不锈钢AISI201、304。



1 BN-A01-2S



2 BN-A08-G



3 BN-A06-G

1 电双温双控毛巾车
Electric Towel Disinfection Trolley

型号(Model)	BN-A01-2S
产品尺寸(Dimensions)	860x470x830mm
电压(Volts)	220V/50HZ
功率(Power)	3KW

备注:材料可选不锈钢AISI201、304。

2 八格粥车
8 Pan Porridge Trolley

型号(Model)	BN-A08-G
规格 Size (WxDxH)	1145x565x870mm
使用气体(Gas Class)	天然气/液化石油气(NG/LPG)
功率(Power)	4KW

备注:材料可选不锈钢AISI201、304,一定要使用2800pa低压调节阀。

3 六格粥水车
6 Pan Porridge Trolley

型号(Model)	BN-A06-G
规格 Size (WxDxH)	905x525x830mm
使用气体(Gas Class)	天然气/液化石油气(NG/LPG)
功率(Power)	4KW

备注:材料可选不锈钢AISI201、304,一定要使用2800pa低压调节阀。



1 BN-A04-G



2 BN-A04-E



3 BN-A06-E

1	四格粥水车 4 Pan Porridge Trolley
型号(Model)	BN-A04-G
规格 Size (WxDxH)	800x438x830mm
使用气体(Gas Class)	天然气/液化石油气(NG/LPG)
功率(Power)	4KW

备注:材料可选不锈钢AISI201、304,一定要使用2800pa低压调节阀。

2	电四格粥水车 Electric 4 Pan Porridge Trolley
型号(Model)	BN-A11
规格 Size (WxDxH)	800x438x830mm
电压(Volts)	220V
功率(Power)	1.5KW

备注:材料可选不锈钢AISI201、304。

3	电热六格粥车 Electric 6 Pan Porridge Trolley
型号(Model)	BN-A06-E
规格 Size (WxDxH)	905x525x830mm
电压(Volts)	220V
功率(Power)	1.5KW

备注:材料可选不锈钢AISI201、304。



1 BN-A08-E



2 BN-A05-G



3 BN-A06-G

1	电热六格粥车 Electric 6 Pan Porridge Trolley
型号(Model)	BN-A08-E
规格 Size (WxDxH)	1145x565x870mm
电压(Volts)	220V
功率(Power)	1.5KW

备注:材料可选不锈钢AISI201、304。

2	燃气熟笼车 Snack Warmer Trolley
型号(Model)	BN-A05-G
规格 Size (WxDxH)	中号:780x430x830mm 大号:890x490x910mm
使用气体(Gas Class)	天然气/液化石油气(NG/LPG)
功率(Power)	4KW

备注:材料可选不锈钢AISI201、304,一定要使用2800pa低压调节阀。

3	加大号燃气熟笼车 Snack Warmer Trolley
型号(Model)	BN-A06-G
规格 Size (WxDxH)	1080x680x850mm
使用气体(Gas Class)	天然气/液化石油气(NG/LPG)
功率(Power)	8KW

备注:材料可选不锈钢AISI201、304,一定要使用2800pa低压调节阀。



1 BN-A07-168G



2 BN-A07-198G

1	超大号燃气熟笼车 Snack Warmer Trolley
型号(Model)	BN-A07-168G
规格 Size (WxDxH)	1680x770x900mm
使用气体(Gas Class)	天然气/液化石油气(NG/LPG)
功率(Power)	8KW
备注:材料可选不锈钢AISI201、304,一定要使用2800pa低压调节阀。	

2	超大号燃气熟笼车 Snack Warmer Trolley
型号(Model)	BN-A07-198G
规格 Size (WxDxH)	1980x770x900mm
使用气体(Gas Class)	天然气/液化石油气(NG/LPG)
功率(Power)	8KW
备注:材料可选不锈钢AISI201、304,一定要使用2800pa低压调节阀。	



1 BN-A07-128G

1	加大号燃气熟笼车 Snack Warmer Trolley
型号(Model)	BN-A07-128G
规格 Size (WxDxH)	1280x770x900mm
使用气体(Gas Class)	天然气/液化石油气(NG/LPG)
功率(Power)	8KW
备注:材料可选不锈钢AISI201、304,一定要使用2800pa低压调节阀。	



2 BN-A04

2	肠粉保温车 Steamed Vermicelli Roll Warmer Trolley
型号(Model)	BN-A04
规格	中号:780x430x830mm
Size (WxDxH)	大号:890x490x900mm
使用气体(Gas Class)	天然气/液化石油气(NG/LPG)
功率(Power)	4KW
备注:材料可选不锈钢AISI201、304,一定要使用2800pa低压调节阀。	



3 BN-A05-E

3	电热熟笼车 Electric Snack Warmer Trolley
型号(Model)	BN-A05-E
规格	中号:780x430x830mm
Size (WxDxH)	大号:890x490x910mm
电压(Volts)	220V
功率(Power)	3KW
备注:材料可选不锈钢AISI201、304。	



1 BN-A06-E

1	电热大号熟笼车 Electric Snack Warmer Trolley
型号(Model)	BN-A06-E
规格 Size (WxDxH)	1080x680x850mm
电压(Volts)	220V
功率(Power)	6KW

备注:材料可选不锈钢AISI201、304。



2 BN-A07-128E

2	电热超大号熟笼车 Electric Snack Warmer Trolley
型号(Model)	BN-A07-128E
规格 Size (WxDxH)	1280x770x900mm
电压(Volts)	220V
功率(Power)	6KW

备注:材料可选不锈钢AISI201、304。



1 BN-A07-168E

1	电热超大号熟笼车 Electric Snack Warmer Trolley
型号(Model)	BN-A07-168E
规格 Size (WxDxH)	1680x770x900mm
电压(Volts)	220V
功率(Power)	9KW

备注:材料可选不锈钢AISI201、304。



2 BN-A07-198E

2	电热超大号熟笼车 Electric Snack Warmer Trolley
型号(Model)	BN-A07-198E
规格 Size (WxDxH)	1980x770x900mm
电压(Volts)	380V
功率(Power)	12KW

备注:材料可选不锈钢AISI201、304。



1 BN-K01



2 BN-K02

1	四格电热汁箱 Electric 4 Pan Soup Bain Marie
	型号(Model) BN-K01
	规格 Size (WxDxH) 480x390x390mm
	电压(Volts) 220V
	功率(Power) 1KW
	备注:材料可选不锈钢AISI201、304。

2	六格电热汁箱 Electric 6 Pan Soup Bain Marie
	型号(Model) BN-K02
	规格 Size (WxDxH) 555x480x390mm
	电压(Volts) 220V
	功率(Power) 1KW
	备注:材料可选不锈钢AISI201、304。



1 BN-A08



2 BN-A09



3 BN-A10

1	面粉车 Flour Trolley	
	型号 Model	规格 Size (WxDxH) (mm)
	BN-A08	650x520x600
	备注:材料可选不锈钢AISI201、304。	

2	四层点心车 4 Tiers Snack Trolley	
	型号 Model	规格 Size (WxDxH) (mm)
	BN-A09	910x480x900
	备注:材料可选不锈钢AISI201、304。	

3	送餐车 Trolley	
	型号 Model	规格 Size (WxDxH) (mm)
	BN-A10	1100x600x850
	备注:材料可选不锈钢AISI201、304。	



1 BN-HX-4



2 BN-HX-6



3 BN-HX-9

1	台式电热煮面机 Electric Convection Pasta Cooker
	型号(Model) BN-HX-4
	产品尺寸(Dimensions) 400x455x325mm
	包装尺寸(Packing Size) 460x500x350mm
	电压(Volts) 220V
	功率(Power) 4KW
	净重(Net Weight) 9.6kg

2	台式电热煮面机 Electric Convection Pasta Cooker
	型号(Model) BN-HX-6
	产品尺寸(Dimensions) 565x455x325mm
	包装尺寸(Packing Size) 620x500x350mm
	电压(Volts) 220V
	功率(Power) 6KW
	净重(Net Weight) 12.4kg

3	台式电热煮面机 Electric Convection Pasta Cooker
	型号(Model) BN-HX-9
	产品尺寸(Dimensions) 565x620x325mm
	包装尺寸(Packing Size) 620x660x340mm
	电压(Volts) 380V/220V
	功率(Power) 9KW
	净重(Net Weight) 18.4kg



1 BN-4HX



2 BN-6HX



3 BN-9HX

1	立式电热煮面机 Electric Convection Pasta Cooker
	型号(Model) BN-4HX
	产品尺寸(Dimensions) 430x700x885mm
	包装尺寸(Packing Size) 480x750x880mm
	电压(Volts) 220V
	功率(Power) 4KW
	净重(Net Weight) 17.8kg

2	立式电热煮面机 Electric Convection Pasta Cooker
	型号(Model) BN-6HX
	产品尺寸(Dimensions) 600x700x885mm
	包装尺寸(Packing Size) 650x750x880mm
	电压(Volts) 380V
	功率(Power) 6KW
	净重(Net Weight) 21.7kg

3	立式电热煮面机 Electric Convection Pasta Cooker
	型号(Model) BN-9HX
	产品尺寸(Dimensions) 600x865x885mm
	包装尺寸(Packing Size) 650x910x882mm
	电压(Volts) 220V/380V
	功率(Power) 9KW
	净重(Net Weight) 29kg



1 BN-6HX-1



2 BN-6HX-2



1 BN-HX.R-4



2 BN-HX.R-6



3 BN-HX.R-9

1	立式电热煮面机带汤池 Electric Convection Pasta Cooker With Bain Marie
型号(Model)	BN-6HX-1
产品尺寸(Dimensions)	960x700x885mm
包装尺寸(Packing Size)	1010x750x880mm
电压(Volts)	220/380V
功率(Power)	8KW
净重(Net Weight)	30.9kg

2	港式五合一电热煮面炉连汤池 Electric Convection Pasta Cooker With Bain Marie & Sink
型号(Model)	BN-6HX-2
产品尺寸(Dimensions)	1500x850x940mm
包装尺寸(Packing Size)	1550x900x900mm
电压(Volts)	220V/380V
功率(Power)	9KW
净重(Net Weight)	61.8kg

1	台式燃气煮面机 Gas Convection Pasta Cooker
型号(Model)	BN-HX.R-4
产品尺寸(Dimensions)	400x500x430mm
包装尺寸(Packing Size)	460x540x450mm
使用气体(Gas Class)	天然气/液化石油气(NG/LPG)
功率(Power)	9.5KW
净重(Net Weight)	12.4kg
使用2.8Kpa低压调节阀 Use with 2.8kpa low pressure adjustable valve	

2	台式燃气煮面机 Gas Convection Pasta Cooker
型号(Model)	BN-HX.R-6
产品尺寸(Dimensions)	565x500x430mm
包装尺寸(Packing Size)	620x540x450mm
使用气体(Gas Class)	天然气/液化石油气(NG/LPG)
功率(Power)	14.2KW
净重(Net Weight)	16.4kg
使用2.8Kpa低压调节阀 Use with 2.8kpa low pressure adjustable valve	

3	台式燃气煮面机 Gas Convection Pasta Cooker
型号(Model)	BN-HX.R-9
产品尺寸(Dimensions)	565x620x430mm
包装尺寸(Packing Size)	620x680x450mm
使用气体(Gas Class)	天然气/液化石油气(NG/LPG)
功率(Power)	18KW
净重(Net Weight)	kg
使用2.8Kpa低压调节阀 Use with 2.8kpa low pressure adjustable valve	



1 BN-4HX.R



2 BN-6HX.R



3 BN-9HX.R

1	立式燃气煮面机 Gas Convection Pasta Cooker
型号(Model)	BN-4HX.R
产品尺寸(Dimensions)	430x700x885mm
包装尺寸(Packing Size)	470x750x880mm
使用气体(Gas Class)	天然气/液化石油气(NG/LPG)
功率(Power)	9.5KW
净重(Net Weight)	28.3kg
使用2.8Kpa低压调节阀 Use with 2.8kpa low pressure adjustable valve	

2	立式燃气煮面机 Gas Convection Pasta Cooker
型号(Model)	BN-6HX.R
产品尺寸(Dimensions)	600x700x885mm
包装尺寸(Packing Size)	650x750x880mm
使用气体(Gas Class)	天然气/液化石油气(NG/LPG)
功率(Power)	14.2KW
净重(Net Weight)	28.3kg
使用2.8Kpa低压调节阀 Use with 2.8kpa low pressure adjustable valve	

3	立式燃气煮面机 Gas Convection Pasta Cooker
型号(Model)	BN-9HX.R
产品尺寸(Dimensions)	600x865x885mm
包装尺寸(Packing Size)	650x910x880mm
使用气体(Gas Class)	天然气/液化石油气(NG/LPG)
功率(Power)	18KW
净重(Net Weight)	35.5kg
使用2.8Kpa低压调节阀 Use with 2.8kpa low pressure adjustable valve	



1 BN-6HX.R-1



2 BN-6HX.R-2

1	立式燃气煮面机带汤池 Gas Convection Pasta Cooker With Bain Marie
型号(Model)	BN-6HX.R-1
产品尺寸(Dimensions)	960x700x885mm
包装尺寸(Packing Size)	1010x750x880mm
使用气体(Gas Class)	天然气/液化石油气(NG/LPG)
功率(Power)	19KW
净重(Net Weight)	36.2kg
使用2.8Kpa低压调节阀 Use with 2.8kpa low pressure adjustable valve	

2	港式五合一燃气煮面炉带汤池 Gas Convection Pasta Cooker With Bain Marie & Sink
型号(Model)	BN-6HX.R-2
产品尺寸(Dimensions)	1500x850x940mm
包装尺寸(Packing Size)	1550x900x900mm
使用气体(Gas Class)	天然气/液化石油气(NG/LPG)
功率(Power)	28.4KW
净重(Net Weight)	72.2kg
使用2.8Kpa低压调节阀 Use with 2.8kpa low pressure adjustable valve	



1 BN-2M

2 BN-4M

3 BN-6M

1 台式电热两孔蒸包机 (常规)
Counter Top Electric Two-Hole Bun Steamer

型号(Model)	BN-2M
规格 Size (WxDxH)	255X495X200mm
电压(Volts)	220V
功率(Power)	2KW
温度范围(Temperature)	30~110℃

备注:材料可选不锈钢AISI201、304。

2 台式电热四孔蒸包机 (常规)
Counter Top Electric Four-Hole Bun Steamer

型号(Model)	BN-4M
规格 Size (WxDxH)	475X495X200mm
电压(Volts)	220V
功率(Power)	4KW
温度范围(Temperature)	30~110℃

备注:材料可选不锈钢AISI201、304。

3 台式电热六孔蒸包机 (常规)
Counter Top Electric Six-Hole Bun Steamer

型号(Model)	BN-6M
规格 Size (WxDxH)	685X495X200mm
电压(Volts)	220V
功率(Power)	5KW
温度范围(Temperature)	30~110℃

备注:材料可选不锈钢AISI201、304。



1 BN-2M-F

2 BN-4M-F

3 BN-6M-F

1 台式电热两孔蒸包机 (防干烧报警)
Counter Top Electric Two-Hole Bun Steamer
(Dry fire alarm)

型号(Model)	BN-2M-F
规格 Size (WxDxH)	255X495X200mm
电压(Volts)	220V
功率(Power)	2KW
温度范围(Temperature)	30~110℃

备注:材料可选不锈钢AISI201、304。

2 台式电热四孔蒸包机 (防干烧报警)
Counter Top Electric Four-Hole Bun Steamer
(Dry fire alarm)

型号(Model)	BN-4M-F
规格 Size (WxDxH)	475X495X200mm
电压(Volts)	220V
功率(Power)	4KW
温度范围(Temperature)	30~110℃

备注:材料可选不锈钢AISI201、304。

3 台式电热六孔蒸包机 (防干烧报警)
Counter Top Electric Six-Hole Bun Steamer
(Dry fire alarm)

型号(Model)	BN-6M-F
规格 Size (WxDxH)	685X495X200mm
电压(Volts)	220V
功率(Power)	5KW
温度范围(Temperature)	30~110℃

备注:材料可选不锈钢AISI201、304。



1 BN-4M-Z

1 台式电热四孔蒸包机(自动进水)
Counter Top Electric Four-Hole Bun Steamer
(Auto-input water)

型号(Model)	BN-4M-Z
规格 Size (WxDxH)	490X555X150mm
电压(Volts)	220V
功率(Power)	4KW
温度范围(Temperature)	30~110℃

备注:材料可选不锈钢AISI201、304。

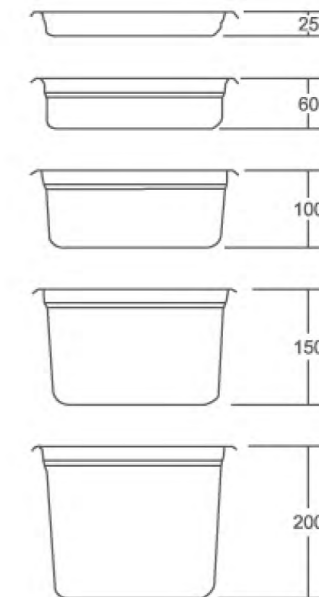
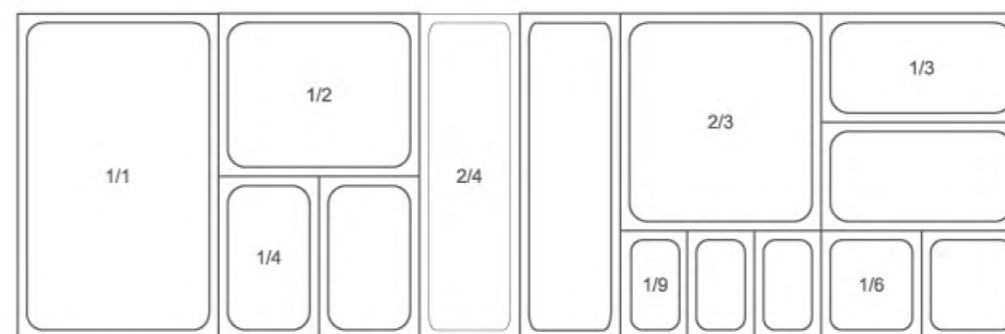


2 BN-6M-Z

2 台式电热六孔蒸包机(自动进水)
Counter Top Electric Six-Hole Bun Steamer
(Auto-input water)

型号(Model)	BN-6M-Z
规格 Size (WxDxH)	700X555X150mm
电压(Volts)	220V
功率(Power)	5KW
温度范围(Temperature)	30~110℃

备注:材料可选不锈钢AISI201、304。



	Modle	Item	Dimension(MM)		Note
1/1	BN07-13	1/1x1"	530x327x25	20.9"x12.9"x1"	K
	BN07-14	1/1x2.5"	530x327x65	20.9"x12.9"x2.6"	K
	BN07-15	1/1x4"	530x327x100	20.9"x12.9"x3.9"	K
	BN07-16	1/1x6"	530x327x150	20.9"x12.9"x5.9"	K
2/3	BN07-17	2/3x1"	353x327x25	13.9"x12.9"x1"	K
	BN07-18	2/3x2.5"	353x327x65	13.9"x12.9"x2.6"	K
	BN07-19	2/3x4"	353x327x100	13.9"x12.9"x3.9"	
	BN07-20	2/3x6"	353x327x150	13.9"x12.9"x5.9"	
2/4	BN07-21	2/4x2.5"	530x163.5x65	20.9"x6.4"x2.6"	
	BN07-22	2/4x4"	530x163.5x100	20.9"x6.4"x3.9"	
	BN07-23	2/4x6"	530x163.5x150	20.9"x6.4"x5.9"	
	BN07-24	1/2x1"	327x265x25	12.9"x10.4"x1"	K
1/2	BN07-25	1/2x2.5"	327x265x65	12.9"x10.4"x2.6"	K
	BN07-26	1/2x4"	327x265x100	12.9"x10.4"x3.9"	K
	BN07-27	1/2x6"	327x265x150	12.9"x10.4"x5.9"	K
	BN07-28	1/2x8"	327x265x200	12.9"x10.4"x7.9"	
1/3	BN07-29	1/3x2.5"	327x176x65	12.9"x6.9"x2.6"	
	BN07-30	1/3x4"	327x176x100	12.9"x6.9"x3.9"	
	BN07-31	1/3x6"	327x176x150	12.9"x6.9"x5.9"	

	Modle	Item	Dimension(MM)		Note
1/4	BN07-32	1/4x2.5"	265x163.5x65	10.4"x6.4"x2.5"	
	BN07-33	1/4x4"	265x163.5x100	10.4"x6.4"x3.9"	
	BN07-34	1/4x6"	265x163.5x150	10.4"x6.4"x5.9"	
1/6	BN07-35	1/6x2.5"	176x163.5x65	6.9"x6.4"x2.5"	
	BN07-36	1/6x4"	176x163.5x100	6.9"x6.4"x3.9"	
1/9	BN07-37	1/6x6"	176x163.5x150	6.9"x6.4"x5.9"	
	BN07-38	1/9x2.5"	176x109x65	6.9"x4.3"x2.6"	
	BN07-39	1/9x4"	176x109x100	6.9"x4.3"x3.9"	
	BN07-40	1/1Cover			S
	BN07-41	2/3Cover			S
	BN07-42	2/4Cover			S
	BN07-43	1/2Cover			S
	BN07-44	1/3Cover			S
	BN07-45	1/4Cover			S
	BN07-46	1/6Cover			S
	BN07-47	1/9Cover			S

布菲加热系列
Hot Buffet Series



1 BN-B01



2 BN-B02

1 单通式暖汤池带弧形上架
Electric Bain Marie With Glass Shelf & Cabinet

型号 Model	规格 Size (WxDxH) (mm)	电压 Voltage	功率 Power	份数盘 Pan
BN-B01-3	1120x670x800+600	220V	1.8kw	3x(1/1x150)Pan
BN-B01-4	1455x670x800+600		1.8kw	4x(1/1x150)Pan
BN-B01-5	1790x670x800+600		1.8kw	5x(1/1x150)Pan
BN-B01-6	2125x670x800+600		3.6kw	6x(1/1x150)Pan

备注:材料可选不锈钢AISI201、304。

2 单通式暖汤池带上架
Electric Bain Marie With Glass Shelf & Cabinet

型号 Model	规格 Size (WxDxH) (mm)	电压 Voltage	功率 Power	份数盘 Pan
BN-B02-3	1120x670x800+600	220V	1.8kw	3x(1/1x150)Pan
BN-B02-4	1455x670x800+600		1.8kw	4x(1/1x150)Pan
BN-B02-5	1790x670x800+600		1.8kw	5x(1/1x150)Pan
BN-B02-6	2125x670x800+600		3.6kw	6x(1/1x150)Pan

备注:材料可选不锈钢AISI201、304。



1 BN-B03



2 BN-B04



1 BN-B05



2 BN-B06

1 单通式电热暖汤池
Electric Bain Marie with Cabinet

型号 Model	规格 Size (WxDxH) (mm)	电压 Voltage	功率 Power	份数盘 Pan
BN-B03-3	1120x670x800	220V	1.8kw	3x(1/1x150)Pan
BN-B03-4	1455x670x800		1.8kw	4x(1/1x150)Pan
BN-B03-5	1790x670x800		1.8kw	5x(1/1x150)Pan
BN-B03-6	2125x670x800		3.6kw	6x(1/1x150)Pan

备注:材料可选不锈钢AISI201、304。

2 拆装式带上架保温售卖车
Assembled Bain Marie With Curved Glass Shelf

型号 Model	规格 Size (WxDxH) (mm)	电压 Voltage	功率 Power	份数盘 Pan
BN-B04-3	1120x670x800+600	220V	1.8kw	3x(1/1x150)Pan
BN-B04-4	1455x670x800+600		1.8kw	4x(1/1x150)Pan
BN-B04-5	1790x670x800+600		1.8kw	5x(1/1x150)Pan
BN-B04-6	2125x670x800+600		3.6kw	6x(1/1x150)Pan

备注:材料可选不锈钢AISI201、304。

1 拆装式保温售卖台
Assembled Electric Bain Marie

型号 Model	规格 Size (WxDxH) (mm)	电压 Voltage	功率 Power	份数盘 Pan
BN-B05-3	1120x670x800	220V	1.8kw	3x(1/1x150)Pan
BN-B05-4	1450x670x800		1.8kw	4x(1/1x150)Pan
BN-B05-5	1780x670x800		1.8kw	5x(1/1x150)Pan
BN-B05-6	2125x670x800		3.6kw	6x(1/1x150)Pan

备注:材料可选不锈钢AISI201、304。

2 拆装式保温售卖车
Assembled Bain Marie With Wheels

型号 Model	规格 Size (WxDxH) (mm)	电压 Voltage	功率 Power	份数盘 Pan
BN-B06-3	1100x600x850	220V	1.8kw	3x(1/1x150)Pan
BN-B06-4	1500x600x850		1.8kw	4x(1/1x150)Pan
BN-B06-5	1900x600x850		1.8kw	5x(1/1x150)Pan
BN-B06-6	2200x600x850		3.6kw	6x(1/1x150)Pan

备注:材料可选不锈钢AISI201、304。



1 BN-B07



2 BN-B08

1 大型八盘保温售卖柜
8-Pan Bain Marie With Cabinet & Heat Lamps

型号 Model	规格 Size (WxDxH) (mm)	电压 Voltage	功率 Power	份数盘 Pan
BN-B07	1500x1400x850+700	220V	4kw	8x(1/1x150)Pan

备注:材料可选不锈钢AISI201、304。

2 大型六盘保温售卖车(带保温灯)
6-Pan Bain Marie With Cabinet & Heat Lamps

型号 Model	规格 Size (WxDxH) (mm)	电压 Voltage	功率 Power	份数盘 Pan
BN-B08	1600x800x850+700	220V	3kw	2x(1/1x150)+4x(1/2x150)Pan

备注:材料可选不锈钢AISI201、304。



1 BN-B09



2 BN-B10

1 拆装式保温售卖台
Assembled Electric Bain Marie

型号 Model	规格 Size (WxDxH) (mm)	电压 Voltage	功率 Power	份数盘 Pan
BN-B09-3	1120x670x800	220V	1.8kw	3x(1/1x150)Pan
BN-B09-4	1455x670x800		1.8kw	4x(1/1x150)Pan
BN-B09-5	1790x670x800		1.8kw	5x(1/1x150)Pan
BN-B09-6	2125x670x800		3.6kw	6x(1/1x150)Pan

备注:材料可选不锈钢AISI201、304。

2 推式带柜暖汤池
Push Type Bain Marie With Cabinet

型号 Model	规格 Size (WxDxH) (mm)	电压 Voltage	功率 Power	份数盘 Pan
BN-B10	1450x1240x870	220V	2kw	2x(1/1x150)+4x(1/2x150)Pan

备注:材料可选不锈钢AISI201、304。



1 BN-B11



2 BN-B12

1	推式带柜暖汤池 Push Type Bain Marie With Cabinet				
	型号 Model	规格 Size (WxDxH) (mm)	电压 Voltage	功率 Power	份数盘 Pan
	BN-B11	1100x1240x815	220V	2kw	2x(1/1x150)+2x(1/2x150)Pan
	备注:材料可选不锈钢AISI201、304。				

2	推式带柜暖汤池 Push Type Bain Marie With Cabinet				
	型号 Model	规格 Size (WxDxH) (mm)	电压 Voltage	功率 Power	份数盘 Pan
	BN-B12	1780x1240x840	220V	2kw	4x(1/1x150)+2x(1/2x150)Pan
	备注:材料可选不锈钢AISI201、304。				



1 BN-B13



2 BN-B14

1	推式带柜暖汤池 Push Type Bain Marie With Cabinet				
	型号 Model	规格 Size (WxDxH) (mm)	电压 Voltage	功率 Power	份数盘 Pan
	BN-B13	2125x1240x815	220V	2kw	4x(1/1x150)+4x(1/2x150)Pan
	备注:材料可选不锈钢AISI201、304。				

2	推式带柜暖汤池 Push Type Bain Marie With Cabinet				
	型号 Model	规格 Size (WxDxH) (mm)	电压 Voltage	功率 Power	份数盘 Pan
	BN-B14	1500x650x870	220V	2kw	2x(1/1x150)+4x(1/2x150)Pan
	备注:材料可选不锈钢AISI201、304。				



1 BN-B15



2 BN-B25

1 推式平板暖汤池 Push Type Bain Marie					
型号 Model	规格 Size (WxDxH) (mm)	电压 Voltage	功率 Power	份数盘 Pan	
BN-B15	1500x650x870	220V	2kw	2x(1/1x150)+4x(1/2x150)Pan	

备注:材料可选不锈钢AISI201、304。

2 柜式保温售卖车 Electric Bain Marie With Cabinet					
型号 Model	规格 Size (WxDxH) (mm)	电压 Voltage	功率 Power	份数盘 Pan	
BN-B25-3	1100x650x850	220V	1.8kw	3x(1/1x150)Pan	
BN-B25-4	1500x650x850		1.8kw	4x(1/1x150)Pan	
BN-B25-5	1900x650x850		1.8kw	5x(1/1x150)Pan	
BN-B25-6	2200x650x850		3.6kw	6x(1/1x150)Pan	

备注:材料可选不锈钢AISI201、304。



1 BN-B16



2 BN-B17

1 台式二盘电热汤池 2-Pan Counter Top Bain Marie					
型号 Model	规格 Size (WxDxH) (mm)	电压 Voltage	功率 Power	份数盘 Pan	
BN-B16	590x365x230	220V	1.3kw	2x(1/2x100)Pan	
	590x365x280		1.3kw	2x(1/2x150)Pan	
	700x565x230		1.3kw	2x(1/1x100)Pan	
	700x565x280		1.3kw	2x(1/1x150)Pan	

备注:材料可选不锈钢AISI201

2 台式三盘电热汤池 3-Pan Counter Top Bain Marie					
型号 Model	规格 Size (WxDxH) (mm)	电压 Voltage	功率 Power	份数盘 Pan	
BN-B17	590x365x280	220V	1.3kw	3x(1/3x150)Pan	
	590x365x230		1.3kw	3x(1/3x100)Pan	

备注:材料可选不锈钢AISI201



1 BN-B18



2 BN-B19

1 台式四盘电热汤池 4-Pan Counter Top Bain Marie					
型号 Model	规格 Size (WxDxH) (mm)	电压 Voltage	功率 Power	份数盘 Pan	
BN-B18	700x565x280	220V	1.3kw	4x(1/2x150)Pan	CE
	700x565x230		1.3kw	4x(1/2x100)Pan	

备注:材料可选不锈钢AISI201、304。

2 台式六盘电热汤池 6-Pan Counter Top Bain Marie					
型号 Model	规格 Size (WxDxH) (mm)	电压 Voltage	功率 Power	份数盘 Pan	
BN-B19	705x580x280	220V	1.3kw	6x(1/3x150)Pan	CE
	705x580x230		1.3kw	6x(1/3x100)Pan	

备注:材料可选不锈钢AISI201、304。



1 BN-B20



2 BN-B22

1 台式带上架保温售卖台 Tabletop Bain-Marie					
型号 Model	规格 Size (WxDxH) (mm)	电压 Voltage	功率 Power	份数盘 Pan	
BN-B20-3	1120x670x330+350	220V	1.8kw	3x(1/1x150)Pan	CE
BN-B20-4	1450x670x330+350		1.8kw	4x(1/1x150)Pan	
BN-B20-5	1780x670x330+350		1.8kw	5x(1/1x150)Pan	
BN-B20-6	2125x670x330+350		3.6kw	6x(1/1x150)Pan	

备注:材料可选不锈钢AISI201、304。

2 三盘电热汤池 3-Pan Electric Bain Marie					
型号 Model	规格 Size (WxDxH) (mm)	电压 Voltage	功率 Power	份数盘 Pan	
BN-B22	950x370x375	220V	1.8kw	3x(1/2x100)Pan	CE

备注:材料可选不锈钢AISI201、304。



1 BN-B23



2 BN-B24

1	四盘电热汤池 4-Pan Electric Bain Marie				
	型号 Model	规格 Size (WxDxH) (mm)	电压 Voltage	功率 Power	份数盘 Pan
	BN-B23	1230x370x375	220V	1.8kw	4x(1/2x100)Pan

备注:材料可选不锈钢AISI201、304。

2	五盘电热汤池 5-Pan Electric Bain Marie				
	型号 Model	规格 Size (WxDxH) (mm)	电压 Voltage	功率 Power	份数盘 Pan
	BN-B24	1510x370x375	220V	1.8kw	5x(1/2x100)Pan

备注:材料可选不锈钢AISI201、304。



1 BN-B25-1



2 BN-B30

1	暖汤池带暖碟柜带上架 Bain Marie With Dish Warmer & Top Shelf	
	型号(Model)	BN-B25-1
	产品尺寸(Dimensions)	1450x670x800+600mm
	份数盘(Pan)	4x(1/1x150)Pan
	电压(Volts)	220V
	功率(Power)	4KW

备注:拆了可选不锈钢AISI201、304

2	拆装式带上架暖汤池 Assembled Bain Marie With Top Shelf	
	型号(Model)	BN-B30
	产品尺寸(Dimensions)	1450x670x800+400mm
	份数盘(Pan)	4x(1/1x150)Pan
	电压(Volts)	220V
	功率(Power)	2KW

备注:拆了可选不锈钢AISI201、304



1 BN-B27



2 BN-B35-6



1 BN-B31-6



2 BN-B32-5

1 台式带上架保温售卖台
Tabletop Bain-Marie

型号 Model	规格 Size (WxDxH) (mm)	电压 Voltage	功率 Power	份数盘 Pan
BN-B27-3	1120x670x330+350	220V	1.8kw	3x(1/1x150)Pan
BN-B27-4	1450x670x330+350		1.8kw	4x(1/1x150)Pan
BN-B27-5	1780x670x330+350		1.8kw	5x(1/1x150)Pan
BN-B27-6	2125x670x330+350		3.6kw	6x(1/1x150)Pan

备注:材料可选不锈钢AISI201、304.

2 电单通式六格保温汤池带玻璃上架
6-Pan Electric Bain Marie With Cabinet & Heat Lamps

型号(Model)	BN-B35-6
产品尺寸(Dimensions)	2200x800x850+700mm
份数盘(Pan)	6x(1/1x150)Pan
电压(Volts)	220V
功率(Power)	3KW

备注:拆了可选不锈钢AISI201、304

1 燃气保温汤池
Gas Bain Marie With Under Shelf

型号 Model	规格 Size (WxDxH) (mm)	功率 Power	份数盘 Pan
BN-B31-3	1120x670x800	4.7KW	3x(1/1x150)Pan
BN-B31-4	1455x670x800	9.4KW	4x(1/1x150)Pan
BN-B31-5	1790x670x800	9.4KW	5x(1/1x150)Pan
BN-B31-6	2125x670x800	9.4KW	6x(1/1x150)Pan

使用气体(Gas Class): 天然气/液化石油气(NG/LPG)
备注:材料可选不锈钢AISI201、304,一定要使用2800pa低压调节阀.

2 燃气保温汤池
Gas Bain Marie With Cabinet

型号 Model	规格 Size (WxDxH) (mm)	功率 Power	份数盘 Pan
BN-B32-3	1120x670x800	4.7KW	3x(1/1x150)Pan
BN-B32-4	1455x670x800	9.4KW	4x(1/1x150)Pan
BN-B32-5	1790x670x800	9.4KW	5x(1/1x150)Pan
BN-B32-6	2125x670x800	9.4KW	6x(1/1x150)Pan

使用气体(Gas Class): 天然气/液化石油气(NG/LPG)
备注:材料可选不锈钢AISI201、304,一定要使用2800pa低压调节阀.



1 BN-B33-6



2 BN-B34-6

1 台式燃气保温汤池
Gas Counter Top Bain Marie

型号 Model	规格 Size (WxDxH) (mm)	功率 Power	份数盘 Pan
BN-B33-3	950x370x350	4.7KW	3x(1/1x150)Pan
BN-B33-4	1320x370x350	9.4KW	4x(1/1x150)Pan
BN-B33-5	1510x370x350	9.4KW	5x(1/1x150)Pan
BN-B33-6	1705x370x350	9.4KW	6x(1/1x150)Pan

使用气体(Gas Class): 天然气/液化石油气(NG/LPG)
备注:材料可选不锈钢AISI201、304,一定要使用2800pa低压调节阀。

2 台式燃气保温汤池带玻璃上架
Gas Counter Top Bain Marie

型号 Model	规格 Size (WxDxH) (mm)	功率 Power	份数盘 Pan
BN-B34-3	950x370x350+200	4.7KW	3x(1/1x150)Pan
BN-B34-4	1320x370x350+200	9.4KW	4x(1/1x150)Pan
BN-B34-5	1510x370x350+200	9.4KW	5x(1/1x150)Pan
BN-B34-6	1705x370x350+200	9.4KW	6x(1/1x150)Pan

使用气体(Gas Class): 天然气/液化石油气(NG/LPG)
备注:材料可选不锈钢AISI201、304,一定要使用2800pa低压调节阀。



1 BN-B30



2 BN-B31-A



3 BN-B31-B

1 单通暖碟台
Dish Warming Cabinet

型号 Model	规格(长x宽x高) Size (WxDxH)(mm)	电压 Voltage	功率 Power
BN-B30	1900x800x800+150	220V/50Hz	1kw
	1800x800x800+150		
	1500x800x800+150		
	1500x600x800+150		

备注:材料可选不锈钢AISI201、304,面板加防火高纤板。

2 单头暖碟车
Single Head Dish Warmer

型号(Model)	BN-B31-A
产品尺寸(Dimensions)	450x560x935mm
包装尺寸(Packing Size)	500x595x980mm
电压(Volts)	220V
功率(Power)	0.4KW
净重(Net Weight)	25kg

备注:材料可选不锈钢AISI201、304。

3 双头暖碟车
Double Head Dish Warmer

型号(Model)	BN-B31-B
产品尺寸(Dimensions)	450x960x935mm
包装尺寸(Packing Size)	480x990x980mm
电压(Volts)	220V
功率(Power)	0.8KW
净重(Net Weight)	50kg

备注:材料可选不锈钢AISI201、304。



1 BN-W01

2 BN-W02

3 BN-W03

1 拆装式双层工作台
Worktable With Under Shelf

型号 Model	规格(长x宽x高) Size (WxDxH)(mm)
BN-W01	1800x800x800
	1500x800x800
	1800x600x800
	1500x600x800
	1100x600x800
	1500x530x800
	1100x530x800
	900x530x800
	800x530x800

备注:材料可选不锈钢AISI201、304,面板加防火高纤板。

2 拆装式三层工作台
Worktable With Under Shelves

型号 Model	规格(长x宽x高) Size (WxDxH)(mm)
BN-W02	1800x800x800
	1500x800x800
	1800x600x800
	1500x600x800
	1100x600x800
	1500x530x800
	1100x530x800
	900x530x800
	800x530x800

备注:材料可选不锈钢AISI201、304,面板加防火高纤板。

3 拆装式双层工作台
Worktable With Under Shelf

型号 Model	规格(长x宽x高) Size (WxDxH)(mm)
BN-W03	1200x600x850
	1500x600x850
	1800x600x850
	1200x700x850
	1500x700x850
	1800x700x850
	1200x800x850
	1500x800x850
	1800x800x850

备注:材料可选不锈钢AISI201、304,面板加防火高纤板。



1 BN-W04

2 BN-W05

3 BN-W06

1 拆装式靠背双层工作台
Worktable With Under Shelf & Backsplash

型号 Model	规格(长x宽x高) Size (WxDxH)(mm)
BN-W04	1200x600x850+100
	1500x600x850+100
	1800x600x850+100
	1200x700x850+100
	1500x700x850+100
	1800x700x850+100
	1200x800x850+100
	1500x800x850+100
	1800x800x850+100

备注:材料可选不锈钢AISI201、304,面板加防火高纤板。

2 拆装式三层工作台
Worktable With Under Shelves

型号 Model	规格(长x宽x高) Size (WxDxH)(mm)
BN-W05	1200x600x850
	1500x600x850
	1800x600x850
	1200x700x850
	1500x700x850
	1800x700x850
	1200x800x850
	1500x800x850
	1800x800x850

备注:材料可选不锈钢AISI201、304,面板加防火高纤板。

3 拆装式三层活动工作台
Movable Worktable With Under Shelves

型号 Model	规格(长x宽x高) Size (WxDxH)(mm)
BN-W06	1200x600x850
	1500x600x850
	1800x600x850
	1200x700x850
	1500x700x850
	1800x700x850
	1200x800x850
	1500x800x850
	1800x800x850

备注:材料可选不锈钢AISI201、304,面板加防火高纤板。



1 BN-W07

2 BN-W08

3 BN-W09

1 拆装式双层工作台
Worktable With Under Shelf

型号 Model	规格(长x宽x高) Size (WxDxH)(mm)
BN-W07	1200x600x850
	1500x600x850
	1800x600x850
	1200x700x850
	1500x700x850
	1800x700x850
	1200x800x850
	1500x800x850
	1800x800x850
	1800x800x850

备注:材料可选不锈钢AISI201、304,面板加防火高纤板。

2 拆装式方管靠背双层工作台
Worktable With Under Shelf & Backsplash (Square Leg)

型号 Model	规格(长x宽x高) Size (WxDxH)(mm)
BN-W08	1200x600x850+100
	1500x600x850+100
	1800x600x850+100
	1200x700x850+100
	1500x700x850+100
	1800x700x850+100
	1200x800x850+100
	1500x800x850+100
	1800x800x850+100
	1800x800x850+100

备注:材料可选不锈钢AISI201、304,面板加防火高纤板。

3 拆装式双层靠背工作台(出口装)
Worktable With Under Shelf & Backsplash

型号 Model	规格(长x宽x高) Size (WxDxH)(mm)
BN-W09	1800x800x800+150
	1500x800x800+150
	1800x600x800+150
	1500x600x800+150
	1200x600x800+150
	1100x600x800+150
	1800x800x800+150
	1800x800x800+150

备注:材料可选不锈钢AISI201、304,面板加防火高纤板。



1 BN-W10

2 BN-W11

3 BN-W12

1 拆装式双层工作台带下层冲孔板
Worktable With Under Shelf

型号 Model	规格(长x宽x高) Size (WxDxH)(mm)
BN-W10	1800x600x850
	1500x600x850
	1200x600x850
	900x600x850

备注:材料可选不锈钢AISI201、304,面板加防火高纤板。

2 拆装式双层工作台(出口装)
Worktable With Under Shelf

型号 Model	规格(长x宽x高) Size (WxDxH)(mm)
BN-W11	1800x800x800
	1500x800x850
	1800x600x800
	1500x600x800
	1200x600x800

备注:材料可选不锈钢AISI201、304,面板加防火高纤板。

3 拆装式三层工作台(出口装)
Worktable With Under Shelves

型号 Model	规格(长x宽x高) Size (WxDxH)(mm)
BN-W12	1800x800x800
	1500x800x800
	1800x600x800
	1500x600x800
	1200x600x800

备注:材料可选不锈钢AISI201、304,面板加防火高纤板。



1 BN-W13



2 BN-W14

1 拆装式围板方管双层工作台
Worktable With Under Shelf (Square Leg)

型号 Model	规格(长x宽x高) Size (WxDxH)(mm)
BN-W13	1800x800x800
	1500x800x800
	1800x600x800
	1500x600x800

备注:材料可选不锈钢AISI201、304,面板加防火高纤板。

2 拆装式围板方管靠背双层工作台
Worktable With Under Shelf & Backsplash (Square Leg)

型号 Model	规格(长x宽x高) Size (WxDxH)(mm)
BN-W14	1800x800x800+150
	1500x800x800+150
	1800x600x800+150
	1500x600x800+150

备注:材料可选不锈钢AISI201、304,面板加防火高纤板。



1 BN-W22



2 BN-W30

1 拆装双层工作台
Worktable With Under Shelf

型号 Model	规格(长x宽x高) Size (WxDxH)(mm)
BN-W22	2100x600x850
	2400x600x850
	2700x600x850
	2100x700x850
	2400x700x850
	2700x700x850
	2100x800x850
2400x800x850	
2700x800x850	

备注:材料可选不锈钢AISI201、304,面板加防火高纤板。

2 方管转角台
Corner Worktable

型号 Model	规格(长x宽x高) Size (WxDxH)(mm)
BN-W30	700x700x(850+150)

备注:材料可选不锈钢AISI201、304,面板加防火高纤板。



1 BN-W20



2 BN-W19



3 BN-W33

1 拆装式污碟台
Dish Washing Worktable

型号 Model	规格(长x宽x高) Size (WxDxH)(mm)
BN-W20	1200x740x860

备注:材料可选不锈钢AISI201、304,面板加防火高纤板。

2 拆装式洁碟台
Dish Washing Worktable

型号 Model	规格(长x宽x高) Size (WxDxH)(mm)
BN-W19	1200x740x860

备注:材料可选不锈钢AISI201、304,面板加防火高纤板。

3 拆装式收残台(拉伸面)
Waste Collection Table(Stretching Surface)

型号 Model	规格(长x宽x高) Size (WxDxH)(mm)
BN-W33	1200x700x800+100

备注:材料可选不锈钢AISI201、304,面板加防火高纤板。



1 BN-W24



2 BN-W28

1 拆装式塑胶板工作台
Plastic Cutting Work Table

型号 Model	规格(长x宽x高) Size (WxDxH)(mm)
BN-W24	1800x800x850

备注:材料可选不锈钢AISI201、304,面板加防火高纤板。

2 拆装式塑胶板工作台
Plastic Cutting Work Table

型号 Model	规格(长x宽x高) Size (WxDxH)(mm)
BN-W28	500x500x850
	700x700x850

备注:材料可选不锈钢AISI201、304,面板加防火高纤板。



1 BN-W25

2 BN-W26

3 BN-W37

1	拆装式全钢快餐台 Fast Food Table	
ASSEMBLED	型号 Model	规格(长x宽x高) Size (WxDxH)(mm)
		1145x1600x720(4People)
	BN-W25	1700x1600x720(6People)

备注:材料可选不锈钢AISI201、304,面板加防火高纤板。

2	拆装式全钢快餐台 Fast Food Table	
ASSEMBLED	型号 Model	规格(长x宽x高) Size (WxDxH)(mm)
		2200x1600x720(8People)
	BN-W26	2200x1600x720(8People)

备注:材料可选不锈钢AISI201、304,面板加防火高纤板。

3	拆装式全钢快餐台 Fast Food Table	
ASSEMBLED	型号 Model	规格(长x宽x高) Size (WxDxH)(mm)
		1145x1600x720(4People)
	BN-W37	1700x1600x720(6People)

备注:材料可选不锈钢AISI201、304,面板加防火高纤板。



1 BN-W21

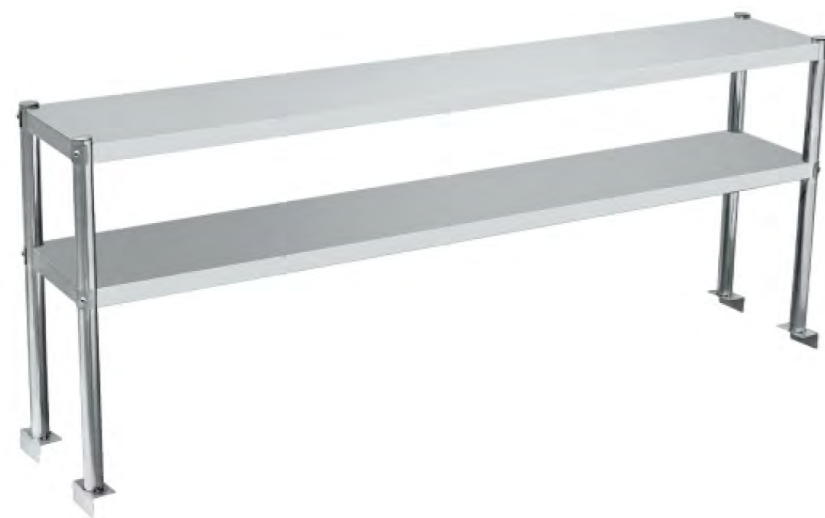
2 BN-W38

1	拆装式平面冰鲜台 Sea Food Worktable	
ASSEMBLED	型号 Model	规格(长x宽x高) Size (WxDxH)(mm)
		1800x800x850
	BN-W21	1800x800x850

备注:材料可选不锈钢AISI201、304,面板加防火高纤板。

2	拆装式冰鲜台 Sea Food Worktable	
ASSEMBLED	型号 Model	规格(长x宽x高) Size (WxDxH)(mm)
		1200x600x800
	BN-W38	1200x600x800

备注:材料可选不锈钢AISI201、304,面板加防火高纤板。



1 BN-W17

1 拆装式双层上架 2 Tiers Double Shelves	
型号 Model	规格(长x宽x高) Size (WxDxH)(mm)
BN-W17	1800x300x700
	1500x300x700
	1200x300x700

备注:材料可选不锈钢AISI201、304,面板加防火高纤板。



2 BN-W35

2 不锈钢平板车 Platform Trolley	
型号 Model	规格(长x宽x高) Size (WxDxH)(mm)
BN-W35	1000x600x940

备注:材料可选不锈钢AISI201、304,面板加防火高纤板。



1 BN-W36

1 折叠式工作台 Stainless Steel Folding Worktable	
型号 Model	规格(长x宽x高) Size (WxDxH)(mm)
BN-W36	1800x800x800
	1500x800x800
	1800x600x800
	1500x600x800

备注:材料可选不锈钢AISI201、304,面板加防火高纤板。



2 BN-W37

2 折叠式工作台 Stainless Steel Folding Worktable	
型号 Model	规格(长x宽x高) Size (WxDxH)(mm)
BN-W37	1200x600x850

备注:材料可选不锈钢AISI201、304,面板加防火高纤板。



1 BN-C21



2 BN-C22

1	高级不锈钢肠粉炉 Steamed Vermicelli Roll Maker	
ASSEMBLED	型号 Model	规格(长x宽x高) Size (WxDxH)(mm)
	BN-C21	(680+600)x680x215

备注:材料可选不锈钢AISI201、304,面板加防火高纤板。

2	高级不锈钢肠粉炉(双层) Double Tiers Steamed Vermicelli Roll Maker	
ASSEMBLED	型号 Model	规格(长x宽x高) Size (WxDxH)(mm)
	BN-C22	680x650x280

备注:材料可选不锈钢AISI201、304,面板加防火高纤板。



1 BN-C17



2 BN-C17

1	二门四层蒸柜 Double Door Four Tiers Steamer	
ASSEMBLED	型号 Model	规格(长x宽x高) Size (WxDxH)(mm)
	BN-C17	650x650x810 650x650x1000

备注:材料可选不锈钢AISI201、304,面板加防火高纤板。

2	二门四层蒸柜 Double Door Four Tiers Steamer	
ASSEMBLED	型号 Model	规格(长x宽x高) Size (WxDxH)(mm)
	BN-C17	650x650x810 650x650x1000

备注:材料可选不锈钢AISI201、304,面板加防火高纤板。



1 BN-C20

1	蒸柜 (豪华型带密封胶边) Steamer	
	型号 Model	规格 (长x宽x高) Size (WxDxH)(mm)
	BN-C20	650x650x810(双门) 650X650x1000(三门)

备注:材料可选不锈钢AISI201、304,面板加防火高纤板。



2 BN-C20

2	蒸柜 (豪华型带密封胶边) Steamer	
	型号 Model	规格 (长x宽x高) Size (WxDxH)(mm)
	BN-C20	650x650x810(双门) 650X650x1000(三门)

备注:材料可选不锈钢AISI201、304,面板加防火高纤板。



1 BN-C16

1	布拉肠粉撑 Steamed Vermicelli Roll Cabinet	
	型号 Model	规格 (长x宽x高) Size (WxDxH)(mm)
	BN-C16	890x600x250

备注:材料可选不锈钢AISI201、304,面板加防火高纤板。



2 BN-D1

2	燃气蒸包柜 Bun Steamer	
	型号 Model	规格 (长x宽x高) Size (WxDxH)(mm)
	BN-D1	650X650X730+580(4层)
		650X650X730+680(5层)
		650X650X730+780(6层)
		650X650X730+880(7层)
		650X650X730+980(8层)
		650X650X730+1080(9层)
	650X650X730+1180(10层)	

备注:材料可选不锈钢AISI201、304,面板加防火高纤板。



1 BN-D2

1 双头汤面炉 (拉伸面) Gas Pasta Cooker	
型号 Model	规格 (长x宽x高) Size (WxDxH) (mm)
BN-D2	1430x670x800

备注:材料可选不锈钢AISI201、304,面板加防火高纤板。



2 BN-C01

2 出口装带背单通荷台 Kitchen Cabinet With Backsplash	
型号 Model	规格 (长x宽x高) Size (WxDxH)(mm)
BN-C01	1900x900x800+150
	1800x800x800+150
	1500x800x800+150
	1500x600x800+150

备注:材料可选不锈钢AISI201、304,面板加防火高纤板。



3 BN-C02/03

3 出口装单/双通荷台 Kitchen Cabinet	
型号 Model	规格 (长x宽x高) Size (WxDxH)(mm)
BN-C02/03	1900x900x800
	1800x800x800
	1500x800x800
	1500x600x800

备注:材料可选不锈钢AISI201、304,面板加防火高纤板。



1 BN-C04/05

1 经济型单/双通荷台 Economical Kitchen Cabinet	
型号 Model	规格 (长x宽x高) Size (WxDxH)(mm)
BN-C04/05	1900x800x800
	1800x800x800
	1500x800x800
	1500x600x800
	1100x600x800

备注:材料可选不锈钢AISI201、304,面板加防火高纤板。



2 BN-C06

2 经济型靠背单通荷台 Economical Kitchen Cabinet With Backsplash	
型号 Model	规格 (长x宽x高) Size (WxDxH)(mm)
BN-C06	1900x800x800+150
	1800x800x800+150
	1500x800x800+150
	1500x600x800+150
	1200x800x800+150

备注:材料可选不锈钢AISI201、304,面板加防火高纤板。



3 BN-C07

3 台面工作柜 Bench Cabinet With Drawers	
型号 Model	规格 (长x宽x高) Size (WxDxH)(mm)
BN-C07	1800x700x800
	1500x700x800

备注:材料可选不锈钢AISI201、304,面板加防火高纤板。



1 BN-C08

1 靠墙柜式工作台(带三抽屉) Bench Cabinet With Backsplash & Drawers	
型号 Model	规格(长x宽x高) Size (WxDxH)(mm)
BN-C08	1800x700x800+150
	1500x700x800+150
	1200x700x800+150

备注:材料可选不锈钢AISI201、304,面板加防火高纤板。

2 双层工作台带四抽屉 Worktable With Backsplash & Drawers	
型号 Model	规格(长x宽x高) Size (WxDxH)(mm)
BN-C09	1600x600x910
	1400x600x910
	1200x600x910

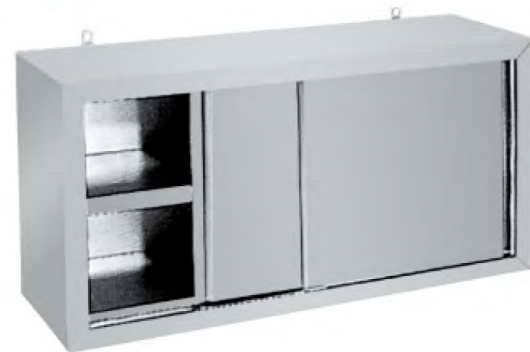
备注:材料可选不锈钢AISI201、304,面板加防火高纤板。

3 挂墙式吊柜 Wall Cabinet	
型号 Model	规格(长x宽x高) Size (WxDxH)(mm)
BN-C10	2000x350x600
	1800x350x600
	1500x350x600
	1200x350x600
	2000x450x600
	1800x450x600
1500x450x600	

备注:材料可选不锈钢AISI201、304,面板加防火高纤板。



2 BN-C09



3 BN-C10



1 BN-C11

1 经济型茶水柜带上座 Bench Cabinet With Drawers & Over Shelf	
型号 Model	规格(长x宽x高) Size (WxDxH) (mm)
BN-C11	1200x600x1800
	1500x700x1800

备注:材料可选不锈钢AISI201、304,面板加防火高纤板。



2 BN-C12

2 出口装茶水柜带上座 Bench Cabinet With Drawers & Over Shelf	
型号 Model	规格(长x宽x高) Size (WxDxH) (mm)
BN-C12	1200x600x1800
	1500x700x1800

备注:材料可选不锈钢AISI201、304,面板加防火高纤板。



1 BN-C13



2 BN-C14



3 BN-C15

1 经济型立式储物柜
Upright Storage Cabinet With Sliding Doors

型号 Model	规格(长x宽x高) Size (WxDxH) (mm)
BN-C13	1000x500x1800 1200x500x1800 1500x500x1800

备注:材料可选不锈钢AISI201、304,面板加防火高纤板。

2 出口装立式储物柜
Upright Storage Cabinet With Sliding Doors

型号 Model	规格(长x宽x高) Size (WxDxH) (mm)
BN-C14	1000x500x1800 1200x500x1800 1500x500x1800

备注:材料可选不锈钢AISI201、304,面板加防火高纤板。

3 立式纱网储物柜
Upright Storage With Pattern

型号 Model	规格(长x宽x高) Size (WxDxH) (mm)
BN-C15	1000x500x1800 1200x500x1800 1500x500x1800

备注:材料可选不锈钢AISI201、304,面板加防火高纤板。



1 BN-S24/25



2 BN-S26/27

1 经济型拆装式单星洗涮台(机制盘)
Economical Single Sink Bench

型号 Model	规格(长x宽x高) Size (WxDxH) (mm)	星盘尺寸 Bowl Size (mm)
BN-S24	610x650x850+150	450x450x280
BN-S25	660x700x850+150	500x500x280

备注:材料可选不锈钢AISI201、304。

2 经济型拆装式双星洗涮台(机制盘)
Economical Double Sink Bench

型号 Model	规格(长x宽x高) Size (WxDxH) (mm)	星盘尺寸 Bowl Size (mm)
BN-S26	1100x650x850+150	450x450x280
BN-S27	1200x700x850+150	500x500x280

备注:材料可选不锈钢AISI201、304。



1 BN-S28/29



2 BN-S07/08



1 BN-S09/10



2 BN-S17

1

经济型拆装式三星洗涮台(机制盆)
Economical Triple Sink Bench



型号 Model	规格(长x宽x高) Size (WxDxH) (mm)	星盘尺寸 Bowl Size (mm)
BN-S28	1600x650x850+150	450x450x280
BN-S29	1750x700x850+150	500x500x280

备注:材料可选不锈钢AISI201、304。

2

拆装式双星带面洗涮台(机制盆)
Double Sink Bench



型号 Model	规格(长x宽x高) Size (WxDxH) (mm)	星盘尺寸 Bowl Size (mm)
BN-S07	1600x650x850+150	450x450x280
BN-S08	1750x700x850+150	500x500x280

备注:材料可选不锈钢AISI201、304。

1

拆装式单星带面洗涮台(机制盆)
Single Sink Bench



型号 Model	规格(长x宽x高) Size (WxDxH) (mm)	星盘尺寸 Bowl Size (mm)
BN-S09	1100x650x850+150	450x450x280
BN-S10	1200x700x850+150	500x500x280

备注:材料可选不锈钢AISI201、304。

2

大型洗涮台
Large Single Sink Bench



型号 Model	规格(长x宽x高) Size (WxDxH) (mm)
BN-S17	1000x600x850+150 1500x600x850+150 1800x600x850+150

备注:材料可选不锈钢AISI201、304。



1 BN-S01/02



2 BN-S03/04



1 BN-S05/06



2 BN-S11/12

1

出口拆装式单星洗涮台
Single Sink Bench



型号 Model	规格(长x宽x高) Size (WxDxH) (mm)	星盘尺寸 Bowl Size (mm)
BN-S01	610x670x850+150	450x450x280
BN-S02	660x720x850+150	500x500x280

备注:材料可选不锈钢AISI201、304。

2

出口拆装式双星洗涮台
Double Sink Bench



型号 Model	规格(长x宽x高) Size (WxDxH) (mm)	星盘尺寸 Bowl Size (mm)
BN-S03	1200x670x850+150	450x450x280
BN-S04	1300x720x850+150	500x500x280

备注:材料可选不锈钢AISI201、304。

1

出口拆装式三星洗涮台
Triple Sink Bench



型号 Model	规格(长x宽x高) Size (WxDxH) (mm)	星盘尺寸 Bowl Size (mm)
BN-S05	1790x670x850+150	450x450x280
BN-S06	1940x720x850+150	500x500x280

备注:材料可选不锈钢AISI201、304。

2

出口拆装式双星洗涮台下带冲孔底板
Double Sink Bench With Under Shelf



型号 Model	规格(长x宽x高) Size (WxDxH) (mm)	星盘尺寸 Bowl Size (mm)
BN-S11	1200x670x850+150	450x450x280
BN-S12	1300x720x850+150	500x500x280

备注:材料可选不锈钢AISI201、304。



1 BN-S13/14



2 BN-S15/16



1 BN-S18/19



2 BN-S20/21

1 出口拆装式单星洗涮台下带冲孔底板
Single Sink Bench With Under Shelf

型号 Model	规格(长x宽x高) Size (WxDxH) (mm)	星盘尺寸 Bowl Size (mm)
BN-S13	610x670x850+150	450x450x280
BN-S14	660x720x850+150	500x500x280

备注:材料可选不锈钢AISI201、304。

2 出口拆装式三星洗涮台下带冲孔底板
Triple Sink Bench With Under Shelf

型号 Model	规格(长x宽x高) Size (WxDxH) (mm)	星盘尺寸 Bowl Size (mm)
BN-S15	1790x670x850+150	450x450x280
BN-S16	1940x720x850+150	500x500x280

备注:材料可选不锈钢AISI201、304。

1 出口拆装式围板双星洗涮台(机制盆)
Double Sink Bench With Under Shelf

型号 Model	规格(长x宽x高) Size (WxDxH) (mm)	星盘尺寸 Bowl Size (mm)
BN-S18	1600x650x850+150	450x450x280
BN-S19	1800x700x850+150	500x500x280

备注:材料可选不锈钢AISI201、304。

2 出口拆装式围板单星洗涮台(机制盆)
Single Sink Bench With Under Shelf

型号 Model	规格(长x宽x高) Size (WxDxH) (mm)	星盘尺寸 Bowl Size (mm)
BN-S20	1100x650x850+150	450x450x280
BN-S21	1200x700x850+150	500x500x280

备注:材料可选不锈钢AISI201、304。



1 BN-S18/19



2 BN-S20/21

1 出口拆装式围板双星洗涮台(机制盆)
Double Sink Bench With Under Shelf

型号 Model	规格(长x宽x高) Size (WxDxH) (mm)	星盘尺寸 Bowl Size (mm)
BN-S18	1600x650x850+150	450x450x280
BN-S19	1800x700x850+150	500x500x280

备注:材料可选不锈钢AISI201、304。

2 出口拆装式围板单星洗涮台(机制盆)
Single Sink Bench With Under Shelf

型号 Model	规格(长x宽x高) Size (WxDxH) (mm)	星盘尺寸 Bowl Size (mm)
BN-S20	1100x650x850+150	450x450x280
BN-S21	1200x700x850+150	500x500x280

备注:材料可选不锈钢AISI201、304。



1 BN-S71



2 BN-S23



3 BN-S70



1 BN-S22



2 BN-S39

1 挂墙式膝盖洗手盘
Knee Operate Sink

型号 Model	规格(长x宽x高) Size (WxDxH) (mm)
BN-S71	600x620x300+300

备注:材料可选不锈钢AISI201、304。

2 挂墙式膝盖洗手盘
Knee Operate Sink

型号 Model	规格(长x宽x高) Size (WxDxH) (mm)
BN-S23	460x370x300+350

备注:材料可选不锈钢AISI201、304。

3 立式膝盖洗手盘
Knee Operate Sink With Cabinet

型号 Model	规格(长x宽x高) Size (WxDxH) (mm)
BN-S70	600x620x800+100

备注:材料可选不锈钢AISI201、304。

1 拆装式三星洗刷台(机制盆)
Triple Sink Bench With Pot Shelf

型号 Model	规格(长x宽x高) Size (WxDxH) (mm)
BN-S22	2400x700x850+150 2700x700x850+150

备注:材料可选不锈钢AISI201、304。

2 美式星盘
Stainless steel Kitchen Sink

型号 Model	规格(长x宽x高) Size (WxDxH) (mm)	星盘尺寸 Bowl Size (mm)
BN-S39	1500x610x900+200	280x500x500

备注:材料可选不锈钢AISI201、304。



1 BN-S34/36

1 拆装式单星带流水线洗刷台(拉伸面+机制盘) Single Sink With Drain Board (Stretching Surface)		
型号 Model	规格(长x宽x高) Size (WxDxH)(mm)	星盘尺寸 Bowl Size (mm)
BN-S34	1200x700x850+100	450x450x280
BN-S36	1500x700x850+100	500x500x280

备注:材料可选不锈钢AISI201、304,面板加防火高纤板。



2 BN-S72/73

2 拆装式双星带流水线洗刷台(拉伸面+机制盘) Double Sink With Drain Board (Stretching Surface)		
型号 Model	规格(长x宽x高) Size (WxDxH)(mm)	星盘尺寸 Bowl Size (mm)
BN-S72	1800x650x850+100	450x450x280
BN-S73	1800x750x850+100	500x500x280

备注:材料可选不锈钢AISI201、304,面板加防火高纤板。



1 BN-S40/41

1 拆装式单星洗刷台(拉伸面+拉伸盆) Single Sink Bench (Mould Made Top & Bowl)		
型号 Model	规格(长x宽x高) Size (WxDxH)(mm)	星盘尺寸 Bowl Size (mm)
BN-S40	610x670x850+100	450x450x280
BN-S41	660x720x850+100	500x500x280

备注:材料可选不锈钢AISI201、304,面板加防火高纤板。



2 BN-42/43

2 拆装式双星洗刷台(拉伸面+拉伸盆) Double Sink Bench(Mould Made Top & Bowl)		
型号 Model	规格(长x宽x高) Size (WxDxH)(mm)	星盘尺寸 Bowl Size (mm)
BN-S42	1200x650x850+100	450x450x280
BN-S43	1200x700x850+100	500x500x280

备注:材料可选不锈钢AISI201、304,面板加防火高纤板。



1 BN-S44/45/74/75

1 拆装式三星洗滌台(拉伸面+拉伸盆)
Triple Sink Bench(Mould Made Top & Bowl)

型号 Model	规格(长x宽x高) Size (WxDxH)(mm)	星盘尺寸 Bowl Size (mm)
BN-S44	1790x670x850+100	450x450x280
BN-S45	1940x720x850+100	500x500x280
BN-S74	1800x650x850+100	450x450x280
BN-S75	1800x700x850+100	500x500x280

备注:材料可选不锈钢AISI201、304,面板加防火高纤板。



2 BN-S56/57

2 拆装式单星带流水线洗滌台(拉伸面+拉伸盆)
Single Sink Bench With Right Table(Mould Made Top & Bowl)

型号 Model	规格(长x宽x高) Size (WxDxH)(mm)	星盘尺寸 Bowl Size (mm)
BN-S56	1200x650x850+100	450x450x280
BN-S57	1200x700x850+100	500x500x280

备注:材料可选不锈钢AISI201、304,面板加防火高纤板。



1 BN-S48/49/50/51

1 拆装式双星带流水线洗滌台(拉伸面+拉伸盆)
Double Sink Bench With Left Table(Mould Made Top & Bowl)

型号 Model	规格(长x宽x高) Size (WxDxH)(mm)	星盘尺寸 Bowl Size (mm)
BN-S48	1800x650x850+100	450x450x280
BN-S49	1800x700x850+100	500x500x280
BN-S50	1500x650x850+100	450x450x280
BN-S51	1500x700x850+100	500x500x280

备注:材料可选不锈钢AISI201、304,面板加防火高纤板。



2 BN-S74

2 拆装式美式星盘
American Style Kitchen Sink

型号 Model	规格(长x宽x高) Size (WxDxH)(mm)	星盘尺寸 Bowl Size (mm)
BN-S74	597x625x900+229	450x450x280

备注:材料可选不锈钢AISI201、304



1 BN-S75

1	拆裝式美式星盤 American Style Kitchen Sink		
ASSEMBLED	型號 Model	規格(長x寬x高) Size (WxDxH)(mm)	星盤尺寸 Bowl Size (mm)
	BN-S75	762x750x900+229	609x609x355

備註:材料可選不銹鋼AISI201、304



2 BN-S76

2	拆裝式美式星盤 American Style Kitchen Sink		
ASSEMBLED	型號 Model	規格(長x寬x高) Size (WxDxH)(mm)	星盤尺寸 Bowl Size (mm)
	BN-S76	990x609x900+229	457x457x305

備註:材料可選不銹鋼AISI201、304



1 BN-S58/59



2 BN-S64/65



3 BN-S60/61

1	拆裝式雙星帶圍板洗滌台(拉伸面+拉伸盆) Double Sink Bench With Under Shelf (Mould Made Top & Bowl)		
ASSEMBLED	型號 Model	規格(長x寬x高) Size (WxDxH)(mm)	星盤尺寸 Bowl Size (mm)
	BN-S58	1200x650x850+100	450x450x280
	BN-S59	1200x700x850+100	500x500x280

備註:材料可選不銹鋼AISI201、304,面板加防火高纖板。

2	拆裝式雙星帶台帶圍板洗滌台(拉伸面+拉伸盆) Double Sink Bench With Right Table & Under Shelf (Mould Made Top & Bowl)		
ASSEMBLED	型號 Model	規格(長x寬x高) Size (WxDxH)(mm)	星盤尺寸 Bowl Size (mm)
	BN-S64	1500x650x850+100	450x450x280
	BN-S65	1500x700x850+100	500x500x280

備註:材料可選不銹鋼AISI201、304,面板加防火高纖板。

3	拆裝式三星帶圍板洗滌台(拉伸面+拉伸盆) Triple Sink Bench With Under Shelf (Mould Made Top & Bowl)		
ASSEMBLED	型號 Model	規格(長x寬x高) Size (WxDxH)(mm)	星盤尺寸 Bowl Size (mm)
	BN-S60	1800x650x850+100	450x450x280
	BN-S61	1800x700x850+100	500x500x280

備註:材料可選不銹鋼AISI201、304,面板加防火高纖板。



1 BN-S66/67



2 BN-S68/69

1 拆装式双星带台带围板洗滌台(拉伸面+拉伸盆)
Double Sink Bench With Middle Table & Under Shelf
(Mould Made Top & Bowl)

型号 Model	规格(长x宽x高) Size (WxDxH)(mm)	星盘尺寸 Bowl Size (mm)
BN-S66	1500x650x850+100	450x450x280
BN-S67	1500x700x850+100	500x500x280

备注:材料可选不锈钢AISI201、304,面板加防火高纤板。

2 拆装式三星带围板洗滌台(拉伸面+拉伸盆)
Double Sink Bench With Right Table & Under Shelf
(Mould Made Top & Bowl)

型号 Model	规格(长x宽x高) Size (WxDxH)(mm)	星盘尺寸 Bowl Size (mm)
BN-S68	1800x650x850+100	450x450x280
BN-S69	1800x700x850+100	500x500x280

备注:材料可选不锈钢AISI201、304,面板加防火高纤板。



1 冲孔铝合金烤盘
Perforated Aluminum Tray
BN-P12 400x600x30mm



3 平面铝合金烤盘
Aluminum Tray
BN-P13 400x600x30mm



2 水槽
Mould Made Washing Sink

BN-P15	600x500x280mm
BN-P16	500x500x280mm
BN-P17	500x400x280mm
BN-P18	450x450x280mm
BN-P19	400x400x280mm



4 平面铝合金烤盘(烤箱专用)
Aluminum Tray(for Oven)
BN-P14 460x660x25mm



1 BN-S37

1 圆形洗米机 Stainless Steel Rice Washer	
型号(Model)	BN-S37
产品尺寸(Dimensions)	580x580x920mm
备注:材料可选不锈钢AISI201、430、304。	



2 BN-S38

2 方形洗米机 Stainless Steel Rice Washer	
型号(Model)	BN-S38
产品尺寸(Dimensions)	1200x650x920mm
备注:材料可选不锈钢AISI201、430、304。	



1 BN-T01~04

1 拆装式单排12层饼架车 Single Row 12 Layers Tray Trolley		
拆装式单排15层饼架车 Single Row 15 Layers Tray Trolley		
型号 Model	规格(长x宽x高) Size (WxDxH) (mm)	备注 Note
BN-T01	470x620x1400	L型(12层)
BN-T04	470x620x1650	L型(15层)
备注:材料可选不锈钢AISI201、304。		

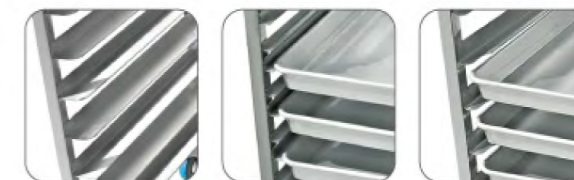


2 BN-T07~10

2 拆装式双排12层饼架车 Double Row 12 Layers Tray Trolley		
拆装式双排15层饼架车 Double Row 15 Layers Tray Trolley		
型号 Model	规格(长x宽x高) Size (WxDxH) (mm)	备注 Note
BN-T07	915x620x1400	L型(12层)
BN-T10	915x620x1650	L型(15层)
备注:材料可选不锈钢AISI201、304。		



3 BN-T21



3 双排沙网饼盘车(14层) Double Row Tray Trolley With Mesh Screen (14 layers)	
型号(Model)	BN-T21
产品尺寸(Dimensions)	925x650x1790mm



1 BN-T13~14

2 BN-T16~17

3 BN-T19~20

1 拆装式单排7层饼架车
Single Row 7 Layers Tray Trolley

型号 Model	规格(长x宽x高) Size (WxDxH) (mm)	备注 Note
BN-T13	620x470x915	L型
BN-T14	620x470x915	M型

备注:材料可选不锈钢AISI201、304。

2 拆装式单排6层饼架车
Single Row 6 Layers Tray Trolley

型号 Model	规格(长x宽x高) Size (WxDxH) (mm)	备注 Note
BN-T16	380x550x1400	L型
BN-T17	380x550x1400	M型

备注:材料可选不锈钢AISI201、304。

3 拆装式双排6层饼架车
Double Row 6 Layers Tray Trolley

型号 Model	规格(长x宽x高) Size (WxDxH) (mm)	备注 Note
BN-T19	740x550x1000	L型
BN-T20	740x550x1000	M型

备注:材料可选不锈钢AISI201、304。



1 BN-T22

2 BN-T23

3 BN-T24

1 拆装式双层餐车
Assembled 2 Tiers Dining Cart

型号 Model	规格(长x宽x高) Size (WxDxH) (mm)
BN-T22	750x400x835 850x450x835 950x500x835

备注:材料可选不锈钢AISI201、304。

2 拆装式三层餐车
Assembled 3 Tiers Dining Cart

型号 Model	规格(长x宽x高) Size (WxDxH) (mm)
BN-T23	750x400x835 850x450x900 950x500x950

备注:材料可选不锈钢AISI201、304。

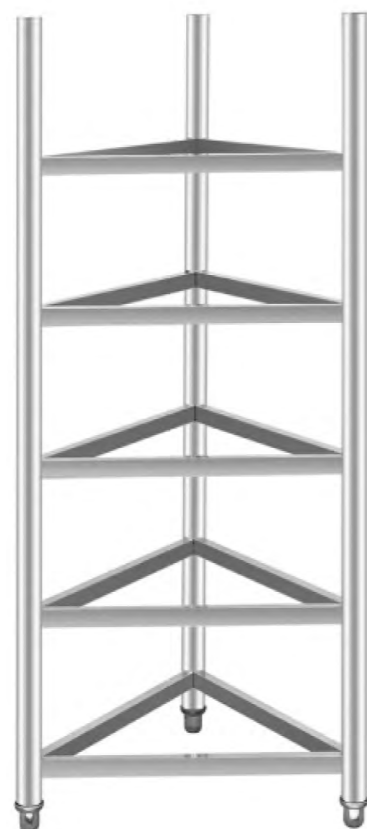
3 拆装式双层酒水车
Assembled 2 Tiers Liquor And Wine Cart

型号 Model	规格(长x宽x高) Size (WxDxH) (mm)
BN-T24	750x400x835 850x450x900 950x500x950

备注:材料可选不锈钢AISI201、304。



1 BN-T25



2 BN-R07



3 BN-R10

1 拆装式双层收碗车
Dish Collection Trolley

型号 Model	规格(长x宽x高) Size (WxDxH) (mm)
BN-T25	750x400x835 850x450x835 950x500x835

备注:材料可选不锈钢AISI201、304。

2 蒸笼架
5 Layers Steam Frame

型号 Model	规格(长x宽x高) Size (WxDxH) (mm)
BN-R07	610x430x1550

备注:材料可选不锈钢AISI201、304。

3 输液架
Transfusion Stand

型号 Model	规格(长x宽x高) Size (WxDxH) (mm)
BN-R10	600x600x1270+900

备注:材料可选不锈钢AISI201、304。



1 BN-R08



2 BN-R09

1 拆装式挂墙层架
Wall Shelf

型号 Model	规格(长x宽x高) Size (WxDxH) (mm)
BN-R08	1800x350x350 1500x350x350 1200x350x350

备注:材料可选不锈钢AISI201、304。

2 拆装式挂墙层架/管架
Wall Shelf/ Pipe Wall Shelf

型号 Model	规格(长x宽x高) Size (WxDxH) (mm)
BN-R09	1800x350x300 1500x350x300 1200x350x300

备注:材料可选不锈钢AISI201、304。



1 BN-R01



1 拆装式四层冲孔式存放架
4 Tiers Storage Rack

型号 Model	规格(长x宽x高) Size (WxDxH) (mm)
BN-R01	1800x500x1550 1500x500x1550 1200x500x1550

备注:材料可选不锈钢AISI201、304。



2 BN-R02



2 拆装式四层板式存放架
4 Tiers Plate Rack

型号 Model	规格(长x宽x高) Size (WxDxH) (mm)
BN-R02	1800x500x1550 1500x500x1550 1200x500x1550

备注:材料可选不锈钢AISI201、304。



1 BN-R03



1 拆装式五层冲孔式存放架
5 Tiers Storage Rack

型号 Model	规格(长x宽x高) Size (WxDxH) (mm)
BN-R03	1800x500x1800 1500x500x1800 1200x500x1800

备注:材料可选不锈钢AISI201、304。



2 BN-R04



2 拆装式五层板式存放架
5 Tiers Plate Rack

型号 Model	规格(长x宽x高) Size (WxDxH) (mm)
BN-R04	1800x500x1800 1500x500x1800 1200x500x1800

备注:材料可选不锈钢AISI201、304。



1 BN-R05

出口拆装式四层方管存放架 4 Tiers Storage Rack	
型号 Model	规格(长x宽x高) Size (WxDxH) (mm)
BN-R05	2000x500x1550
	1800x500x1550
	1500x500x1550
	1200x500x1550

备注:材料可选不锈钢AISI201、304。



2 BN-R06

经济型拆装式4层方管存放架 Economical 4 Tiers Storage Rack	
型号 Model	规格(长x宽x高) Size (WxDxH) (mm)
BN-R06	1800x500x1550
	1500x500x1550
	1200x500x1550

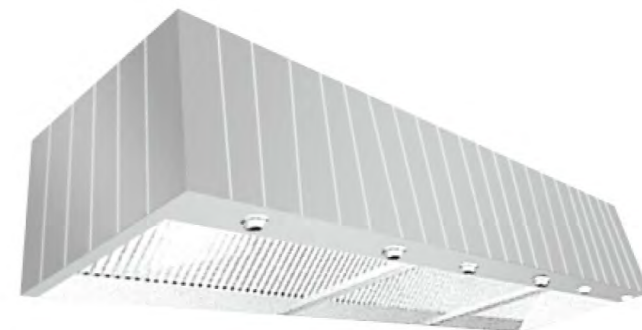
备注:材料可选不锈钢AISI201、304。



1 BN-H01

中式抽油烟罩 Chinese Style Hood	
型号 Model	规格(长x宽x高) Size (WxDxH) (mm)
BN-H01	Lx1200x600

备注:材料可选不锈钢AISI201、304。



2 BN-H02

岛形抽油烟罩 Island Style Hood	
型号 Model	规格(长x宽x高) Size (WxDxH) (mm)
BN-H02	Lx2400x600

备注:材料可选不锈钢AISI201、304。



3 BN-H03

英式抽油烟罩 British Style Hood	
型号 Model	规格(长x宽x高) Size (WxDxH) (mm)
BN-H03	Lx1200x600

备注:材料可选不锈钢AISI201、304。

