

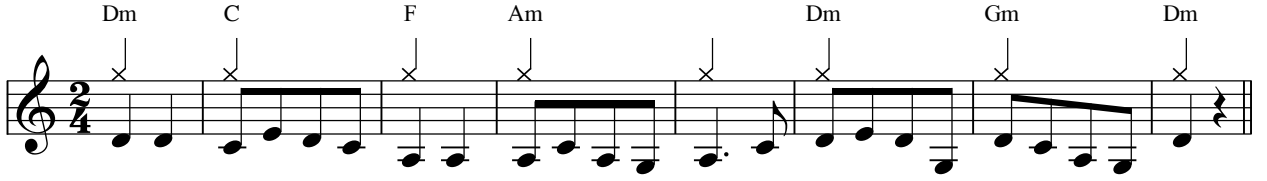
Chúa Chiên Lành

(Ga. 10: 11-13)

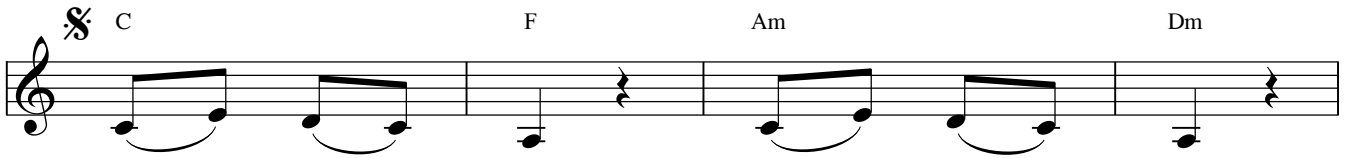
Nhạc: Hải Triều

Thơ: Xuân Văn

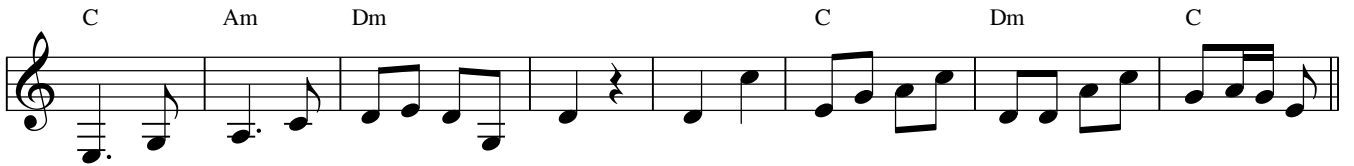
(Mượn khổ Sòng của Xâm Cô Đầu)



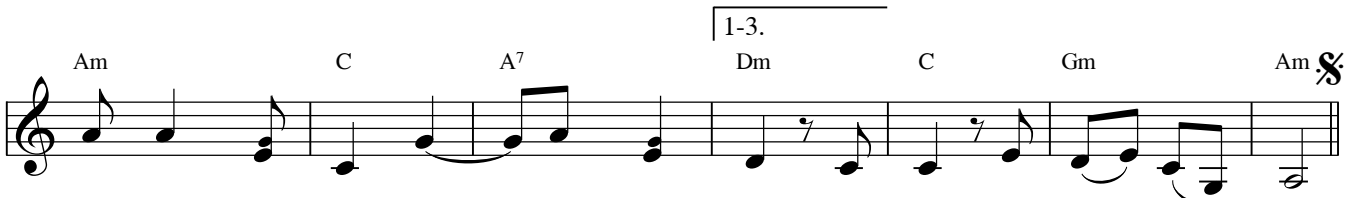
(Phách gõ ở mỗi đầu nhịp)



Chúa Chiên Lành, Chúa Chiên Lành.



1. Ta thật là Chúa Chiên Lành, Chúa Chiên liều mạng
2. Kẻ chẵn thuê chỉ vì tiền có chẵn (thì) chẵn
3. Sói rừng tìm đến bờ rào bỏ chiên (mà) chạy
4. Bắt chiên ra cắn tới bởi thân chiên (là) đổ



sống (ấy) cho là chiên (chứ) cho chiên. Chẵn thuê cũng chỉ vì tiền.
đấy (chứ) thương nào chiên (chứ) thương chiên. Mon men sói đến bờ rào.
trốn (ấy) sói vào thơi (chứ) thành thơi. Lôi chiên cắn xé tới bởi.
máu (ấy) tan tành rơi (chứ) tan ...



tành. Ta thật Chúa Chiên Lành (i i).