

Chúa Che Chở

Tv. 90

Peter Trần



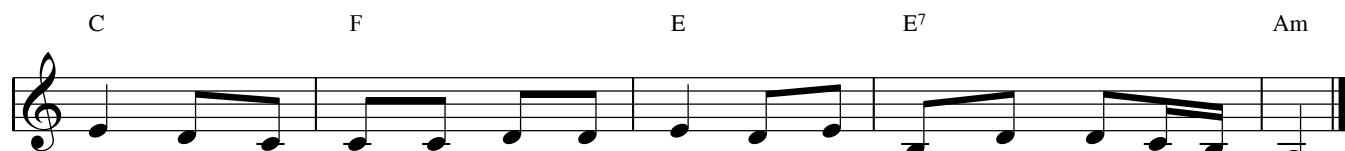
ĐK: Xin hãy ở cùng con trong cơn gian truân và xin hãy che chở con trong cơn nguy



nan. Lạy Chúa Ngài là chiến lũy là nơi con nương náu con tin cậy ở nơi Ngài



1. Đáng toàn năng đưa tay che chở bạn thoát khỏi mọi điều tai
2. Chính vì người kính mến Chúa Trời Ngài sẽ nhận lời cầu xin



ương. Thiên Thần ngài kề bên nâng đỡ chăm sóc bạn trên khắp nẻo đường.
ngươi. Sẽ ở cùng trong cơn nguy khốn cứu thoát khỏi những chốn hiểm nghèo.