

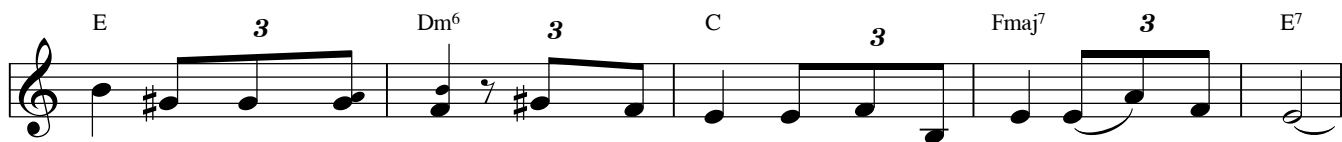
# Chúa Chạnh Lòng Thương

Mc. 6: 30-34

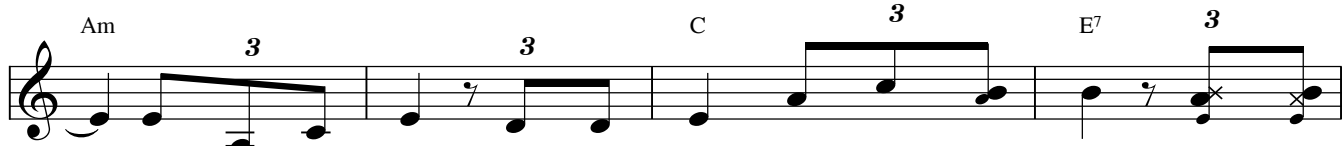
Lm. Quý Báu



1. Chúa chạnh lòng thương xót đám đông khi Ngài thấy họ sống long  
2. Ấy vậy mà chiên vẫn chẳng màng cứ bỏ đi để sống lang  
3. Nhân loại này hiện khác chi đâu họ tự kiêu ngoan cố quay



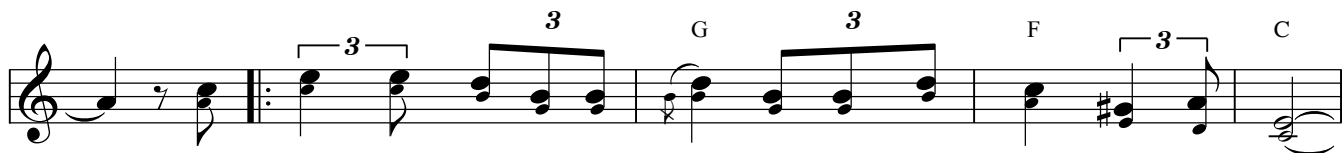
đong bơ vơ vất vưởng như chiên lạc không biết tìm ai thoả khát mong.  
thang lạc loài như những chiên xa đàn, lầm lũi thăm thê chốn hoang đàng.  
đi vênh vang ngoảnh mặt không trông cậy mặc cho lòng Chúa quá thương đau.



Ánh nhìn của Chúa vượt thời gian xuyên suốt không gian tận cõi  
Như ngày xưa ấy tại địa đàng quý dữ mưu mô bày mộng  
Ước gì họ vững lòng cậy trông tin ở tình thương Chúa quan



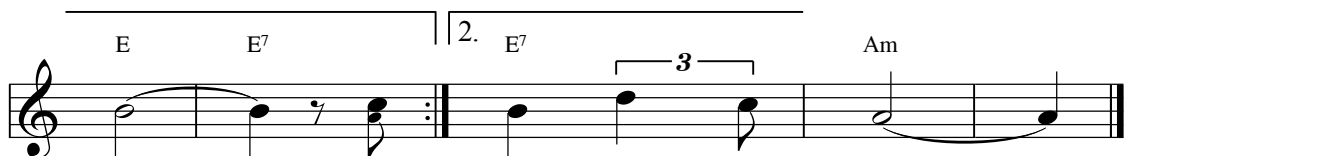
lòng không một người nào Ngài không thấy không ai Chúa muốn phải diệt vong.  
vàng cám dỗ loài người rời xa Chúa để rồi chuộc lấy phận sầu tan.  
phòng biết những gì cần cho lẽ sống tìm về với Chúa thỏa chờ mong.



ĐK: Lạy Chúa, Chúa luôn là mục tử, mục tử chính danh thật nhân từ.  
Chúa, Chúa luôn là mục tử ban cho chúng con nguồn ơn lành.



Bảo vệ đàn chiên khỏi sói dữ hiển mình để chiên sống đây  
Cho hưởng đời dào mạch sống mới, muôn đời ngợi ...



dư. Lạy ... ca Chúa chiên lành.