

Chúa Kitô Vua

(Tv. 92 - Năm B)

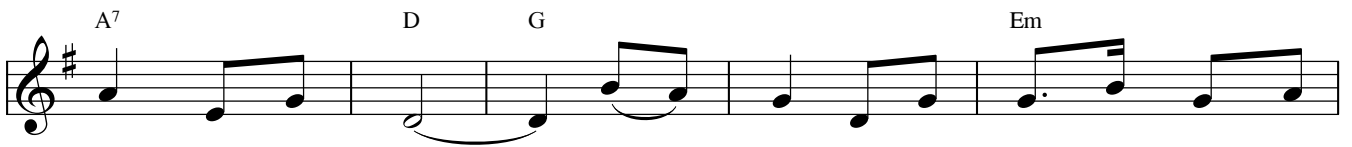
Lm. Từ Duyên



ĐK: Chúa là Đức Thánh Quân hiển trị. Ngài mặc lấy oai



phong tựa cảm bào. 1. Đức Thánh Quân hiển trị Ngài mặc lấy oai
2. Chúa vẫn luôn củng cố địa cầu vẫn uy



phong tựa cảm bào. Long Cổn và Côn Đai chính là sức
phong chẳng lay chuyển. Ngài vàng dù bao năm vẫn hằng vững



mạnh và chính là uy dũng sức hùng.
bền bởi chính Ngài: Thiên Chúa muôn đời.