

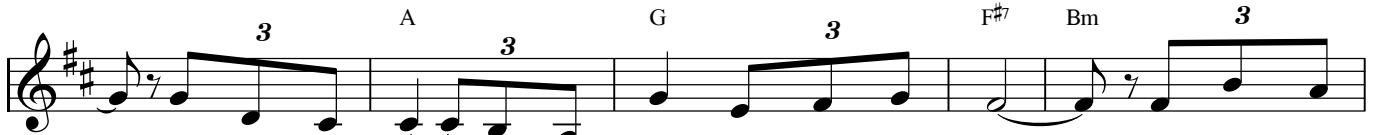
Chấp Nhận Nát Tan

(Ga. 12: 20-33 - CN5B-MC)

Thiên Lý



1. Khi hạt lúa mì đã được gieo xuống lòng đất sâu.
2. Như sự sống mình yêu chuộng nó sẽ bị mất đi.
3. Hãy luôn sẵn sàng đi chịu chết chấp nhận nát tan.



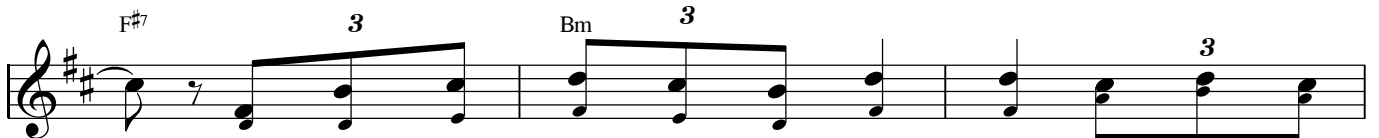
Nó phải tự hủy sẽ phải chết và tan rã mau. Thì nó mới
Nếu ở đời này xem sự sống nào đâu đáng chi. Thì mãi đến
Thối hư ở đời sự giả dối đứng đưng bất nhân. Để thấy những



sinh ra những bông hạt và mới phát sinh ra những hoa màu. Hạt
mai sau đến muôn đời sự sống ấy luôn luôn giữ cho người. Chẳng
bao dung với chân thành cùng bác ái yêu thương với khiêm nhường. Là



giống có thói đi mới trở sinh muôn muôn vàn hạt khác.
mất mát hư hao ở đời sau an vui hưởng hạnh phúc.
trái chín hy sinh đã vượt qua đau thương vào vinh quang.



DK: Kia Chiên Thiên Chúa đã tự hiến tế. Chúa đã chứng



minh thập giá hy sinh. Khổ nạn Thương Khó để được phục sinh.



Và khi đã đến lúc được tôn vinh Con Chúa hiến mình vì mọi sinh



linh song đã sống lại mở ra nguồn tái sinh.