

# Chọn Phần Tốt Nhất

(Lc. 10: 38-42 - CN16C-TN)

Thiên Lý



1. Con chỉ cần một điều cho con là sốt sáng nghe lời Chúa  
2. Sao phải nhọc lòng vì tân toan mà như Mat - ta thường hối  
3. Luôn biết phục vụ để yêu thương và biết lắng nghe để suy



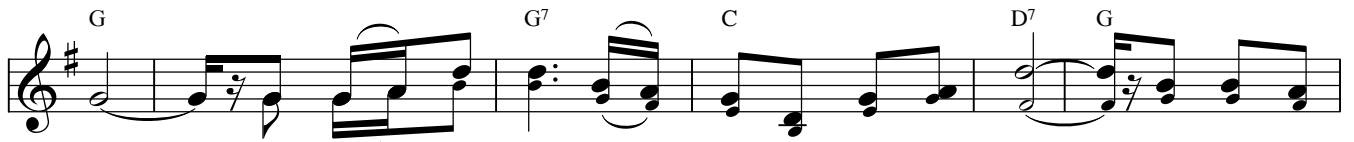
day. Hãy đến ngồi nép vào chân Chúa để nhận biết điều hay lẽ  
hả? Sao không chọn lấy điều tốt nhất nghe lời Chúa tựa Ma - ri -  
tưởng. Biết Chúa là tất cả lẽ sống suốt đời con cậy trông náu



ngay. Chớ quá bận tâm và loay hoay về những chuyện tựa mây khói  
a? Sống giữa đời vất vả long đong tìm đâu được giờ phút thanh  
nường. Biết kiếp người xuôi ngược bôn ba chỉ Chúa là bờ bến nghỉ

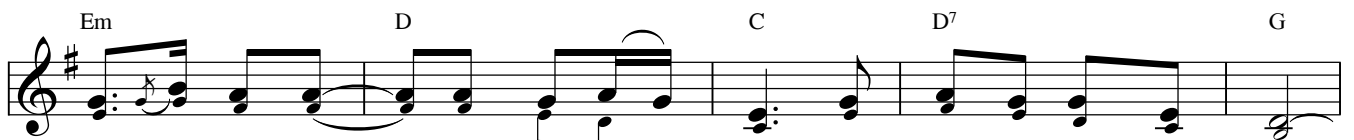


bay. Hãy giữ mình an nhiên tự tại nghe những lời Thiên Chúa tỏ  
thời. Chúa chính nguồn an vui tuyệt vời cho những kẻ nường náu bên  
ngôi. Chúa chính nguồn sức sống đời đời cho những người biết lắng nghe



bày.

Người. **ĐK:** Chọn phần tốt nhất, Chúa là chọn lựa duy nhất. Có Chúa vỗ  
Lời.



về sẽ an tâm quên mọi tất bật quên hết lo âu thương nhất.



Chọn phần tốt nhất sẽ chẳng bao giờ hư mất. Chúa trao lời



yêu thương chân thật khắc ghi lòng con trái tim gần Chúa thật gần.