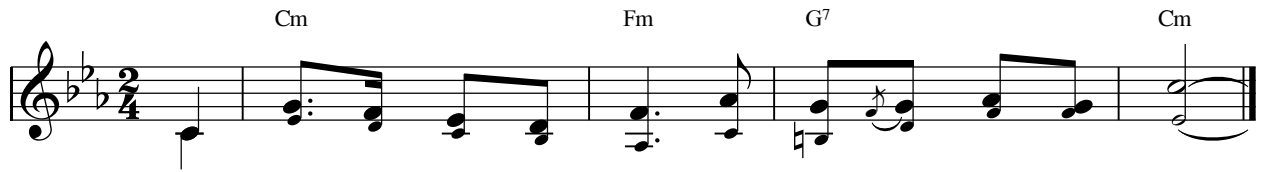


# Chúa Nhật 12A Thường Niên

Tv. 68: 8-10, 14&17, 33-35

Thiên Lý



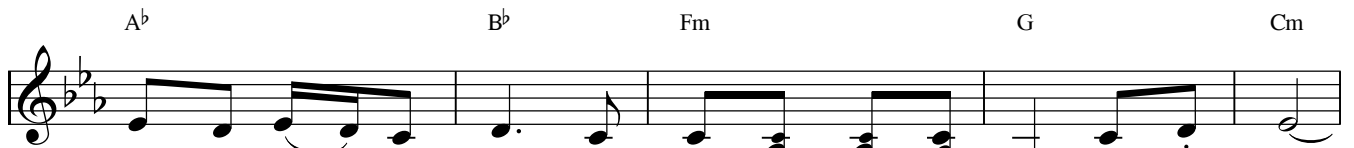
Đáp: Lạy Chúa xin nhậm lời con theo lượng cả đức từ bi.



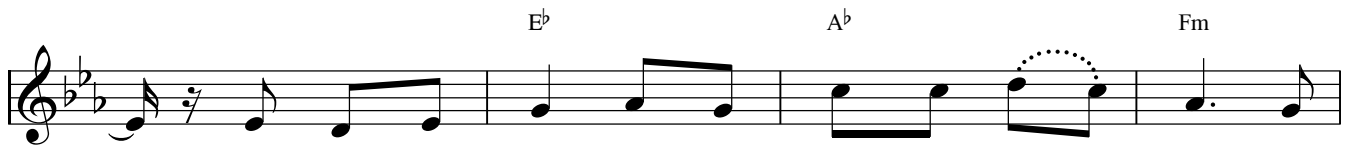
1. Sở dĩ vì Chúa con đây phải chịu nhục nhã bao nớ
2. Nhưng thân lạy Chúa con dâng lời nguyện cầu lên Chúa, ôi Thiên
3. Các bạn *khiêm* cung hãy ngược nhìn và hãy mừng rỡ *bạn* tìm



nhuốc đã làm xấu hổ cả mặt con. Con bị người anh em  
Chúa đây là lúc biểu lộ tình thương. Xin nhậm lời con theo  
kiếm Chúa thì lòng các bạn hồi sinh. Chúa nghe lời van xin



coi như khách lạ thôi, anh em một mẹ xem tựa kẻ ngoài lai.  
lượng cả đức từ bi, theo ơn phù trợ trung thành của Chúa.  
của muôn kẻ khổ đau, không chê con dân của Người bị tù giam.



Công việc nhà Chúa con nhiệt tâm cũng đã mỗi mòn, con  
Xin nhậm lời con bởi lòng khoan nhân trắc ẩn theo  
Hãy ngợi khen Chúa hỡi trời với đất hãy khen ngợi, sông



bị người thế mĩa mai Chúa đổ xuống tấm thân con.  
lượng cả đức từ bi xin nhìn đến tấm thân con.  
ngòi rừng núi biển khơi muôn vật sống ở bên trong.