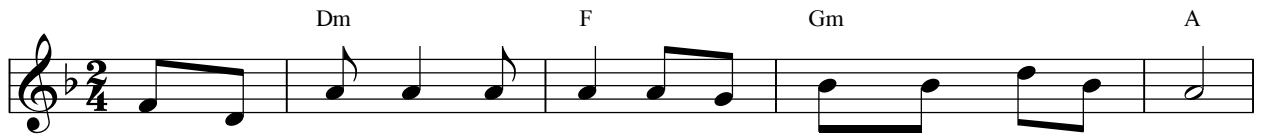


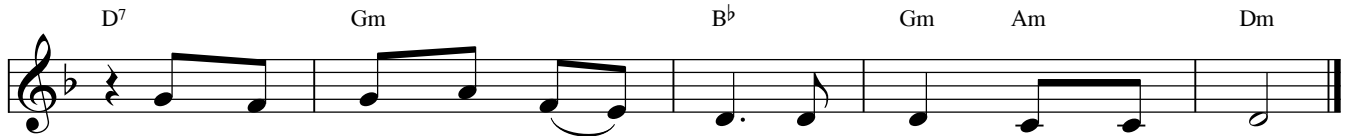
# Bên Dòng Sông

Ý lời ca: Tv. 136

Lm. Vinh Hạnh



ĐX 1. Bên dòng sông Ba - by - lon, ta ngồi khóc thương nhớ Si - on.



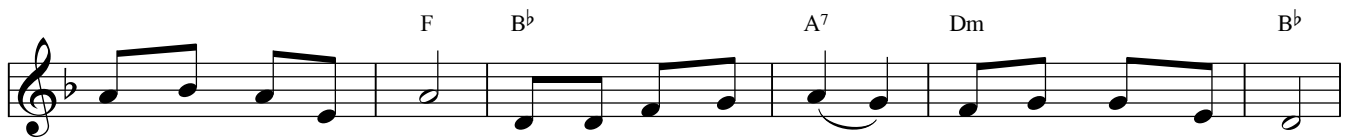
Trên rặng dương liễu ven bờ, ta treo huyền cầm ta.



2. Nơi ấy, bọn bao phiên bắt ta xướng ca, phường cường đoạt bắt ta vui



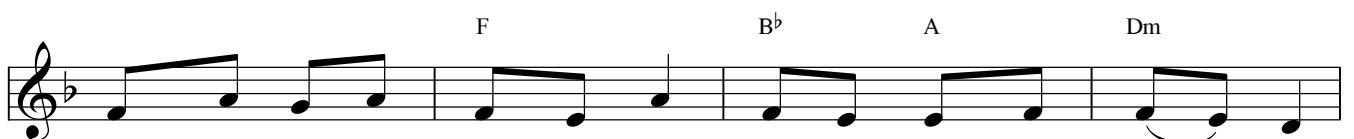
mừng. Chúng nói rằng: "Hãy hát cho ta nghe một bài ca Si - on".



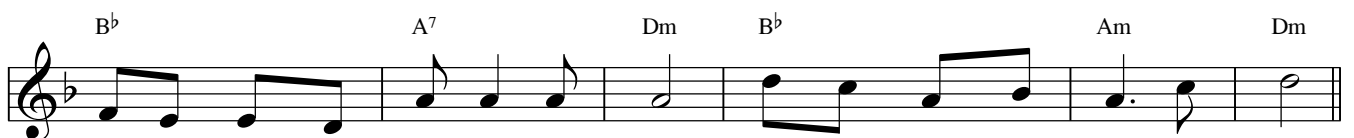
3. Ta xướng ca làm sao? Một bài ca Thiên Chúa trên đất khách quê người.



Je - ru - sa - lem! Nếu ta quên lãng người, tay hữu ta sẽ héo khô!



4. Nguyện lưỡi ta dính vào họng ta! Nếu ta không nhớ đến người,



nếu ta không đặt Je - ru - sa lem trên mọi niềm hoan lạc đời ta.