

CHÚA THƯƠNG LOÀI NGƯỜI

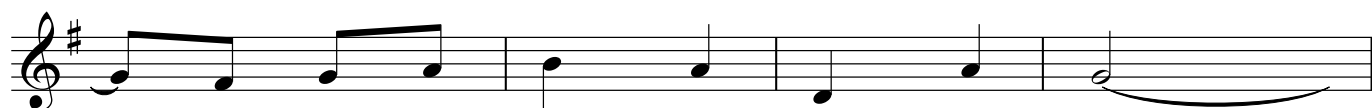
Tâm Bảo



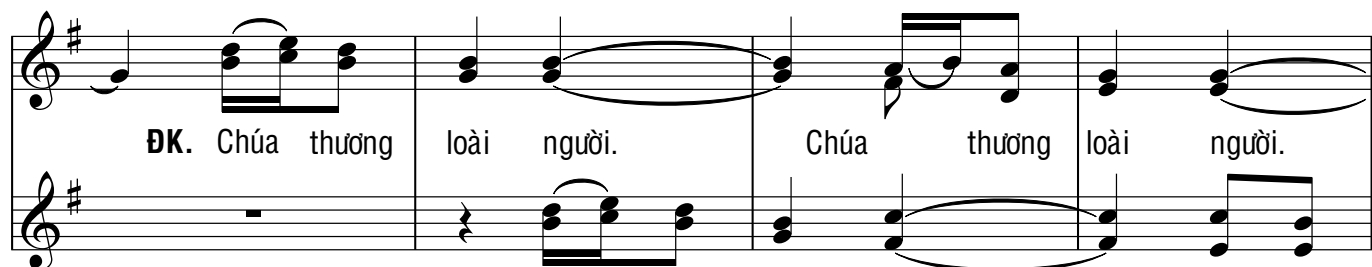
1. Chúng ta đi tìm Con Chúa ra đời. Người sinh ra giữa mùa
2. Chúa ta Thiên Đàng vinh hiển sao rồi, mà sinh xuống thế hèn
3. Thiếu chi lâu dài rục rã huy hoàng, mà chốn hang đá là
4. Phải chăng Chúa vạch cho thấy con đường, đường đầy khiêm tốn, đường



rét đêm đông. Chúng ta đi tìm Con Chúa ra đời.
yếu như ta. Chúa ta Thiên Đàng vinh hiển sao rồi,
chốn hôi tanh. Thiếu chi lâu dài rục rã huy hoàng,
tới Thiên Cung. Chúng ta hãy họp nơi chốn khiêm nhường,



Người sinh ra ở nơi nào biết không?
mà sinh xuống thế khổ nhục nhọc nhằn.
mà chốn hang đá đêm nằm ngủ say.
trần gian đau khổ Thiên Đàng gối chần.



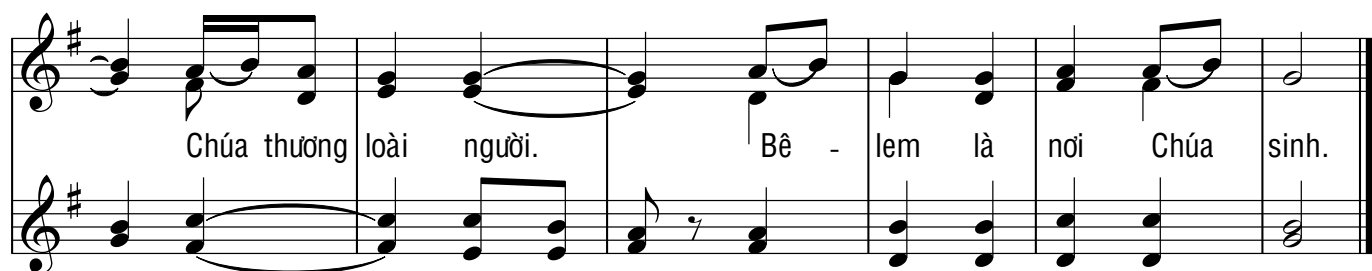
ĐK. Chúa thương loài người. Chúa thương loài người.

Chúa thương loài người, Chúa thương



Bê - lem là nơi Chúa sinh. Chúa thương loài người.

ta. Bê - lem là nơi Chúa sinh. Chúa thương



Chúa thương loài người. Bê - lem là nơi Chúa sinh.

loài người, Chúa thương ta. Bê - lem là nơi Chúa sinh.