

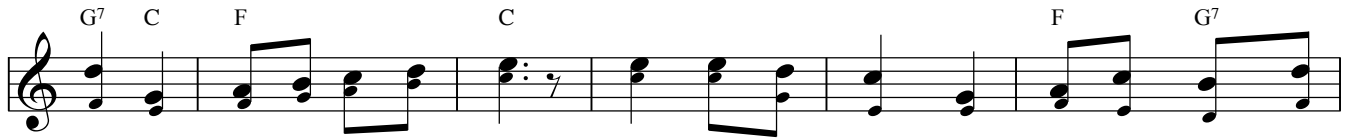
Kính Thánh Anna

♩ = 80

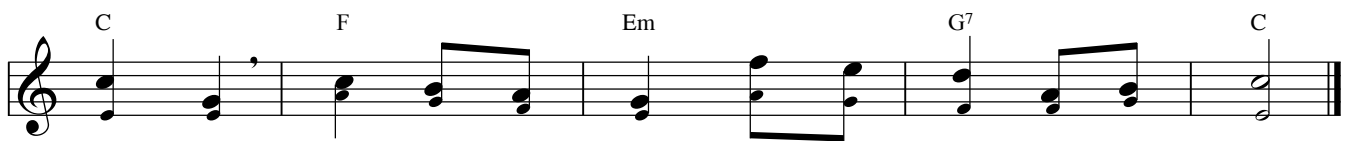
Đạo Minh



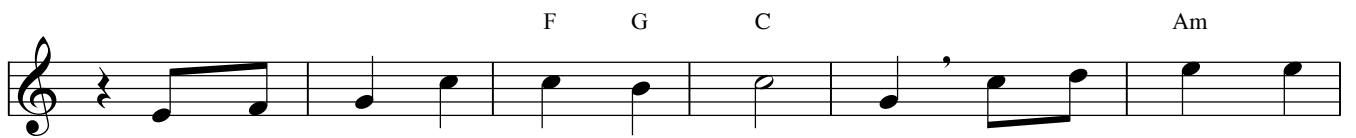
ĐK: Kính Thánh An - na thuộc dòng Vua Đa - vít uy quyền. Sinh Ma - ri -



a là Mẹ của Vị Cứu Thế. Phúc đức rạng ngời Người đã nên gương sáng



Mẫu Hiền. Để theo chân Người chúng con xin hộ phù liên.



1. Người thuở xưa đáng Chúa trên đóai nhìn, vì luôn chiếu sáng
2. Lời Người xin sốt sắng và khiêm nhường, làm đẹp ý Chúa



gương cây tin. Hằng nguyện xin Cứu Thế mau giáng
Cả toàn năng. Kìa lạ thay ôi ơn trọng cao



trần, hầu giải thoát các dân lầm than.
vời! Người sinh Thánh Mẫu Chúa chuộc đời.