  
**ROXANA MONTEMILONE**      **CHRISTIAN DOMINGUEZ**  
**DIRECTORA TÉCNICA**      **APODERADO**  
**SANOFI PASTEUR S.A.**      **SANOFI PASTEUR S.A.**



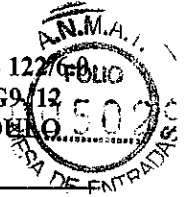




sanofi pasteur

DESCRIPCIÓN DE LAS INSTALACIONES 2010 – VAL DE REUIL – FICHA C – EDIFICIO 3, 3B, G9, 12  
LABORATORIO DE ANALÍTICA, SERVICIO DE GESTIÓN DE MATERIAS Y MUESTRAS, MÓDULO 502  
DE RECEPCIÓN DE MUESTRAS

114 1227



### C.3.2 Talleres

#### C.3.2.a Presentados por categoría de productos

Vea la ficha C general

#### C.3.2.b Presentados por edificio y por actividad

Edificio	Taller: nombre y referencia en el plano	Operaciones realizadas	Si procede, clase de BPM: A, B, C o D	Referencia de la central de tratamiento de aire
Edificio 03 B3_3bA300_0_PL02	Cámara frigorífica 3.55: 14,10m <sup>2</sup>	Almacenamiento de reactivos, muestras y consumibles a +5°C ± 3°C	NA*	NA*
Edificio 03 B3_3bA300_0_PL02	Muestroteca 3.79: 49,15 m <sup>2</sup>	Almacenamiento de archivos a temperatura ambiente	NA*	NA*
Edificio 03 B3_3bA300_0_PL02	Cámara frigorífica 3.143: 15,35 m <sup>2</sup>	Almacenamiento de estudios de estabilidad a +5°C ± 3°C	NA*	NA*
Edificio 03 B3_3bA300_0_PL02	Sala de congeladores y estufas 3.64: 65 m <sup>2</sup>	Congeladores (pertenecientes a distintos laboratorios) a ≤-20°C y ≤-70°C Almacenamiento de estudios de estabilidad a +25°C ± 2°C y +37°C ± 2°C	NA*	NA*
Edificio 03 B3_3bA300_0_PL02	Cámara frigorífica 3.121: 14 m <sup>2</sup>	Almacenamiento de medios y reactivos a +5°C ± 3°C	NA*	NA*

Información confidencial

Página 6 de 13

ROXANA MONTEMILONE  
DIRECTORA TÉCNICA  
SANOFI PASTEUR S.A.

CHRISTIAN DOMINGUEZ  
APODERADO  
SANOFI PASTEUR S.A.



sanofi pasteur

DESCRIPCIÓN DE LAS INSTALACIONES 2010 – VAL DE REUIL – FICHA C – EDIFICIO 3, 3B, G9, 12  
 LABORATORIO DE ANALÍTICA, SERVICIO DE GESTIÓN DE MATERIAS Y MUESTRAS, MÓDULO DE RECEPCIÓN DE MUESTRAS

114 122600



Edificio	Taller: nombre y referencia en el plano	Operaciones realizadas	Si procede, clase de BPM: A, B, C o D	Referencia de la central de tratamiento de aire
Edificio 3b B3_3bA300_0_PL02	Sala de congeladores 3b.61: 50m <sup>2</sup>	Almacenamiento de archivos a ≤ -70°C	NA*	NA*
Edificio 12 B12_A300_0_PL01	Cámara frigorífica 12.03: 94,12 m <sup>2</sup>	Almacenamiento de archivos y estudios de estabilidad a +5°C ± 3°C	NA*	NA*
Módulo G9 MG9_A300_0_PL01	MG9.07: 28,07 m <sup>2</sup>	Tratamiento de las muestras	NA*	NA*
Edificio 3H 050484_4R_B3h_A300_0_PL01	Recepción central 3H026: 26,23 m <sup>2</sup>	Recepción de muestras (oficina)	NA*	NA*
Edificio 3H 050484_4R_B3h_A300_0_PL01	Recepción central 3H036: 44,05 m <sup>2</sup>	Recepción de muestras (oficina)	NA*	NA*
Edificio 3H 050484_4R_B3h_A300_0_PL01	Sala de congeladores 3H055: 69,68m <sup>2</sup>	Almacenamiento de archivos a ≤ -20°C	NA*	NA*
Edificio 3H 050484_4R_B3h_A300_0_PL01	Sala de congeladores 3H056: 115,93m <sup>2</sup>	Almacenamiento de archivos a ≤ -20°C	NA*	NA*
Edificio 3H 050484_4R_B3h_A300_0_PL01	Sala de congeladores 3H057: 122,06m <sup>2</sup>	Almacenamiento de archivos a ≤ -70°C	NA*	NA*
Edificio 3H 050484_4R_B3h_A300_0_PL01	Sala de congeladores 3H058: 90,63m <sup>2</sup>	Almacenamiento de archivos a ≤ -70°C	NA*	NA*

\*NA: no se aplica

Información confidencial

Página 7 de 13

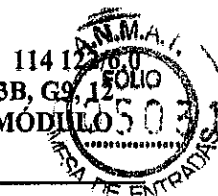
ROXANA MONTEMILONE  
 DIRECTORA TÉCNICA  
 SANOFI PASTEUR S.A.

CHRISTIAN DOMINGUEZ  
 APODERADO  
 SANOFI PASTEUR S.A.



sanofi pasteur

DESCRIPCIÓN DE LAS INSTALACIONES 2010 – VAL DE REUIL – FICHA C – EDIFICIO 3, 3B, G9, 12  
LABORATORIO DE ANALÍTICA, SERVICIO DE GESTIÓN DE MATERIAS Y MUESTRAS, MÓDULO DE RECEPCIÓN DE MUESTRAS



### C.3.3 Tratamiento del aire

No se aplica

### C.3.4 Manipulación de productos altamente tóxicos, peligrosos, sensibilizantes, estupefacientes o de organismos vivos

Vea la ficha C general

### C.3.5 Sistemas de tratamiento del agua

No se aplica

### C.3.6 Mantenimiento y calibración

Vea la ficha C general

### C.3.7 Material de producción

No se aplica

### C.3.8 Material del laboratorio de control

Situación (taller y referencia en el plano)	Nombre o tipo de material	Frecuencia de cualificación
MG9.07 MG9_A300_0_PL01	Refrigerador VRA/+5°C/005 + registrador	NA
	Refrigerador VRA/+5°C/004 + registrador	NA
3.64 B3_3bA300_0_PL02	Estufa VRA/+25°C/+37°C/003 +	NA
	Estufa VRA/+25°C/+37°C/004 +	NA
	Estufa VRA/+25°C/+37°C/005 +	NA
	Congelador VRA/-20°C/011 + registrador	NA
	Congelador VRA/-70°C/043 + registrador	NA

Información confidencial  
Página 8 de 13

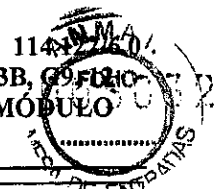
ROXANA MONTEMILONE  
DIRECTORA TÉCNICA  
SANOFI PASTEUR S.A.

CHRISTIAN DOMINGUEZ  
APODERADO  
SANOFI PASTEUR S.A.



sanofi pasteur

DESCRIPCIÓN DE LAS INSTALACIONES 2010 – VAL DE REUIL – FICHA C – EDIFICIO 3, 3B, 3B.1210-  
 LABORATORIO DE ANALÍTICA, SERVICIO DE GESTIÓN DE MATERIAS Y MUESTRAS, MÓDULO  
 DE RECEPCIÓN DE MUESTRAS



Situación (taller y referencia en el plano)	Nombre o tipo de material	Frecuencia de cualificación
3b.61 B3_3bA300_0_PL02	Congelador VRA/-60°C/010 + registrador	NA
	Congelador VRA/-70°C/011 + registrador	NA
	Congelador VRA/-70°C/012 + registrador	NA
	Congelador VRA/-70°C/022 + registrador	NA
	Congelador VRA/-70°C/013 + registrador	NA
	Congelador VRA/-70°C/014 + registrador	NA
	Congelador VRA/-70°C/015 + registrador	NA
	Congelador VRA/-70°C/016 + registrador	NA
	Congelador VRA/-70°C/017 + registrador	NA
	Congelador VRA/-70°C/018 + registrador	NA
	Congelador VRA/-60°C/009 + registrador	NA
	Congelador VRA/-70°C/021 + registrador	NA
	Congelador VRA/-70°C/029 + registrador	NA
	Congelador VRA/-70°C/027 + registrador	NA
	Congelador VRA/-70°C/031 + registrador	NA
	Congelador VRA/-70°C/034 + registrador	NA
	Congelador VRA/-70°C/035 + registrador	NA
	Congelador VRA/-70°C/040 + registrador	NA
Congelador VRA/-70°C/041 + registrador (emergencia)	NA	
Congelador VRA/-70°C/042 + registrador	NA	
Congelador VRA/-70°C/039 + registrador	NA	
3H036	Refrigerador 108829	NA
050484_4R_B3h_A300_0_PL01	Refrigerador 108830	NA

ROXANA MONTEMILONE  
 DIRECTORA TÉCNICA  
 SANOFI PASTEUR S.A

CHRISTIAN DOMINGUEZ  
 APODERADO  
 SANOFI PASTEUR S.A




sanofi pasteur

DESCRIPCIÓN DE LAS INSTALACIONES 2010 – VAL DE REUIL – FICHA C – EDIFICIO 3, 3B, G9, P  
 LABORATORIO DE ANALÍTICA, SERVICIO DE GESTIÓN DE MATERIAS Y MUESTRAS, MÓDULO  
 DE RECEPCIÓN DE MUESTRAS

114 122  
 FOLIO 503  
 CÁMARA DE ENTRADA

Situación (taller y referencia en el plano)	Nombre o tipo de material	Frecuencia de cualificación
3H036 050484_4R_B3h_A300_0_PL01	Congelador ≤-20°C 108848	NA
3H055 050484_4R_B3h_A300_0_PL01	Congelador VRA/-20°C/005	NA
	Congelador VRA/-20°C/016	NA
	Congelador VRA/-20°C/017	NA
3H056 050484_4R_B3h_A300_0_PL01	Congelador VRA/-20°C/004	NA
	Congelador VRA/-20°C/003	NA
	Congelador VRA/-20°C/020	NA
	Congelador VRA/-20°C/021	NA
	Congelador VRA/-20°C/022	NA
	Congelador VRA/-20°C/023	NA
	Congelador VRA/-20°C/013	NA
	Congelador VRA/-20°C/014	NA
	Congelador VRA/-20°C/015	NA
	Congelador VRA/-20°C/018	NA
	Congelador VRA/-20°C/019	NA
	Congelador VRA/-20°C/007	NA
	Congelador VRA/-20°C/008	NA
	Congelador VRA/-20°C/009	NA
Congelador VRA/-20°C/010	NA	
Congelador VRA/-20°C/012	NA	
Congelador ≤-20°C 108441	NA	

  
 ROXANA MONTEMILONE  
 DIRECTORA TÉCNICA  
 SANOFI PASTEUR S.A

  
 CHRISTIAN DOMINGUEZ  
 APODERADO  
 SANOFI PASTEUR S.A



sanofi pasteur

DESCRIPCIÓN DE LAS INSTALACIONES 2010 - VAL DE REUIL - FICHA C - EDIFICIO 3, 3B, G9, 12  
LABORATORIO DE ANALÍTICA, SERVICIO DE GESTIÓN DE MATERIAS Y MUESTRAS, MÓDULO  
DE RECEPCIÓN DE MUESTRAS

114 122750

FOLIO

0503

MESA DE ENTRADA

Situación (taller y referencia en el plano)	Nombre o tipo de material	Frecuencia de cualificación
	Congelador $\leq -20^{\circ}\text{C}$ 108442	NA
	Congelador $\leq -20^{\circ}\text{C}$ 108443	NA
	Congelador $\leq -20^{\circ}\text{C}$ 108444	NA
	Congelador $\leq -20^{\circ}\text{C}$ 108445	NA
	Congelador $\leq -20^{\circ}\text{C}$ 108446	NA
	Congelador $\leq -20^{\circ}\text{C}$ 108447	NA
3H057 050484_4R_B3h_A300_0_PL01	Congelador VRA/ $-70^{\circ}\text{C}$ /004	NA
	Congelador VRA/ $-70^{\circ}\text{C}$ /008	NA
	Congelador VRA/ $-70^{\circ}\text{C}$ /007	NA
	Congelador VRA/ $-70^{\circ}\text{C}$ /002 bis	NA
	Congelador VRA/ $-70^{\circ}\text{C}$ /006	NA
	Congelador VRA/ $-70^{\circ}\text{C}$ /020	NA
	Congelador VRA/ $-70^{\circ}\text{C}$ /030	NA
	Congelador VRA/ $-70^{\circ}\text{C}$ /032	NA
	Congelador VRA/ $-70^{\circ}\text{C}$ /033	NA
	Congelador VRA/ $-70^{\circ}\text{C}$ /023	NA
	Congelador VRA/ $-70^{\circ}\text{C}$ /024	NA
	Congelador VRA/ $-70^{\circ}\text{C}$ /025	NA
	Congelador VRA/ $-70^{\circ}\text{C}$ /026	NA
	Congelador VRA/ $-70^{\circ}\text{C}$ /028	NA
Congelador VRA/ $-70^{\circ}\text{C}$ /036	NA	
Congelador VRA/ $-70^{\circ}\text{C}$ /037	NA	



sanofi pasteur

DESCRIPCIÓN DE LAS INSTALACIONES 2010 - VAL DE REUIL - FICHA C - EDIFICIO 3, 3B, G9  
LABORATORIO DE ANALÍTICA, SERVICIO DE GESTIÓN DE MATERIAS Y MUESTRAS, MÓDULO  
DE RECEPCIÓN DE MUESTRAS

114 12360



Situación (taller y referencia en el plano)	Nombre o tipo de material	Frecuencia de cualificación
	Congelador VRA/-70°C/038	NA
	Congelador $\leq$ -70°C 109810	NA
3H058 050484_4R_B3h_A300_0_PL01	Congelador VRA/-70°C/043	NA
	Congelador $\leq$ -70°C 108771	NA
	Congelador $\leq$ -70°C 108771	NA
	Congelador $\leq$ -70°C 108772	NA
	Congelador $\leq$ -70°C 108773	NA
	Congelador $\leq$ -70°C 108774	NA
	Congelador $\leq$ -70°C 108775	NA
	Congelador $\leq$ -70°C 108776	NA
	Congelador $\leq$ -70°C 108777	NA
	Congelador $\leq$ -70°C 108778	NA
	Congelador $\leq$ -70°C 108779	NA
	Congelador $\leq$ -70°C 108780	NA
	Congelador $\leq$ -70°C 108781	NA
	Congelador $\leq$ -70°C 108782	NA
	Congelador $\leq$ -70°C 108783	NA
	Congelador $\leq$ -70°C 108784	NA
	Congelador $\leq$ -70°C 108785	NA
	Congelador $\leq$ -70°C 108786	NA
	Congelador $\leq$ -70°C 108787	NA
	Congelador $\leq$ -70°C 108788	NA



sanofi pasteur

DESCRIPCIÓN DE LAS INSTALACIONES 2010 – VAL DE REUIL – FICHA C – EDIFICIO 3, 3B, CP. 12  
LABORATORIO DE ANALÍTICA, SERVICIO DE GESTIÓN DE MATERIAS Y MUESTRAS, MÓDULO  
DE RECEPCIÓN DE MUESTRAS

114 122/6.0

FOLIO

Situación (taller y referencia en el plano)	Nombre o tipo de material	Frecuencia de cualificación
	Congelador $\leq -70^{\circ}\text{C}$ 108789	NA
	Congelador $\leq -70^{\circ}\text{C}$ 108790	NA
	Congelador $\leq -70^{\circ}\text{C}$ 108791	NA
	Congelador $\leq -70^{\circ}\text{C}$ 108792	NA
	Congelador $\leq -70^{\circ}\text{C}$ 108793	NA
	Congelador $\leq -70^{\circ}\text{C}$ 108794	NA

Nota: Los equipos para los que no se indica una frecuencia de cualificación ("NA") han sido sometidos a una Cualificación de Instalación (CI) y una Cualificación Operativa (CO) que permiten su puesta en funcionamiento, y son verificados y calibrados periódicamente. Los informes de cualificación y declaraciones de verificación pueden consultarse en la planta.

#### C.4 Documentación

No se aplica

#### C.5 Producción

No se aplica



# DESCRIPCIÓN DE LAS INSTALACIONES 2010 VAL DE REUIL

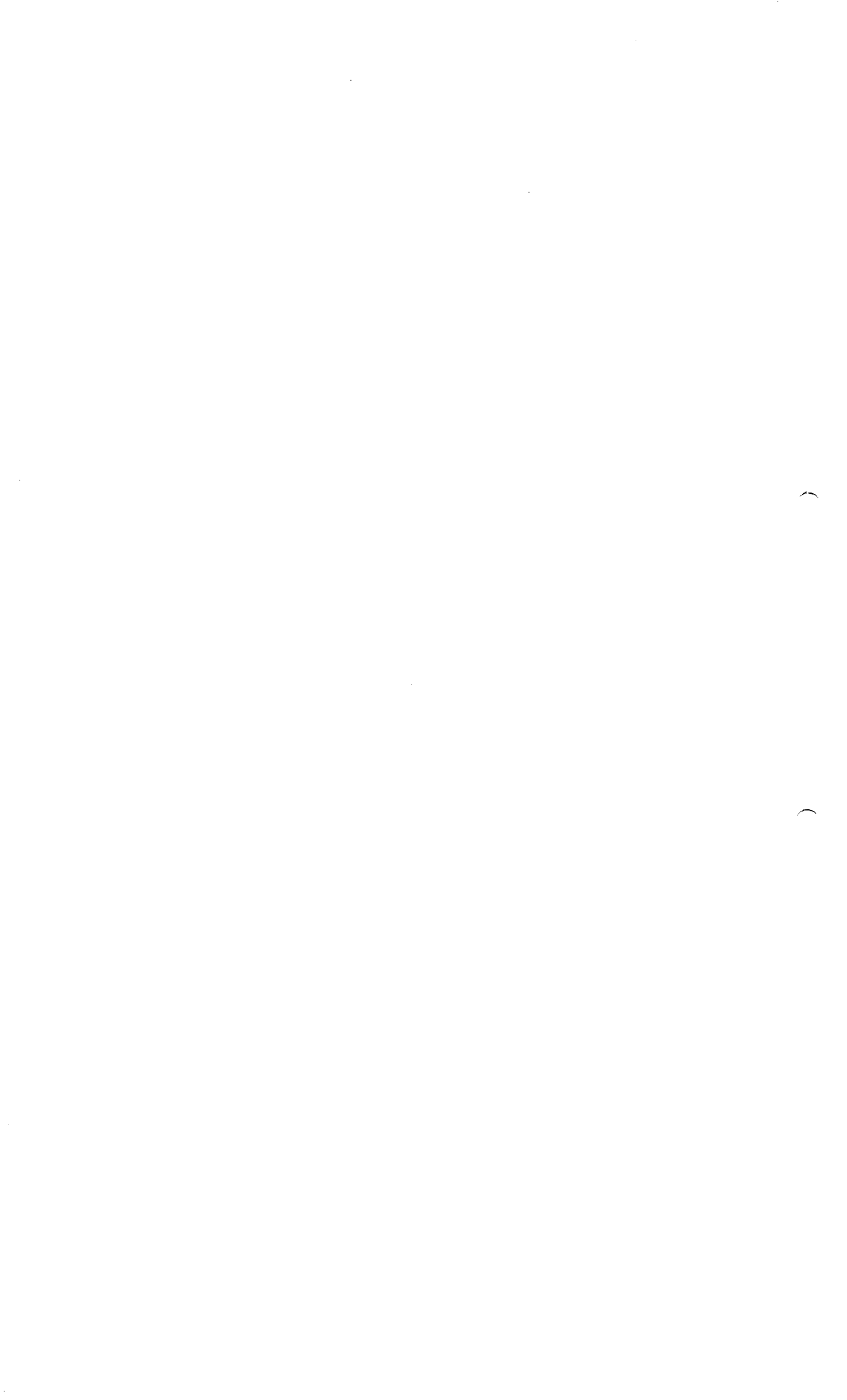
## FICHA C EDIFICIO

---

Información confidencial/propietaria  
Página 1 de 10

  
ROXANA MONTEMILONE  
DIRECTORA TÉCNICA  
SANOFI PASTEUR S.A.

  
CHRISTIAN DOMINGUEZ  
APODERADO  
SANOFI PASTEUR S.A.





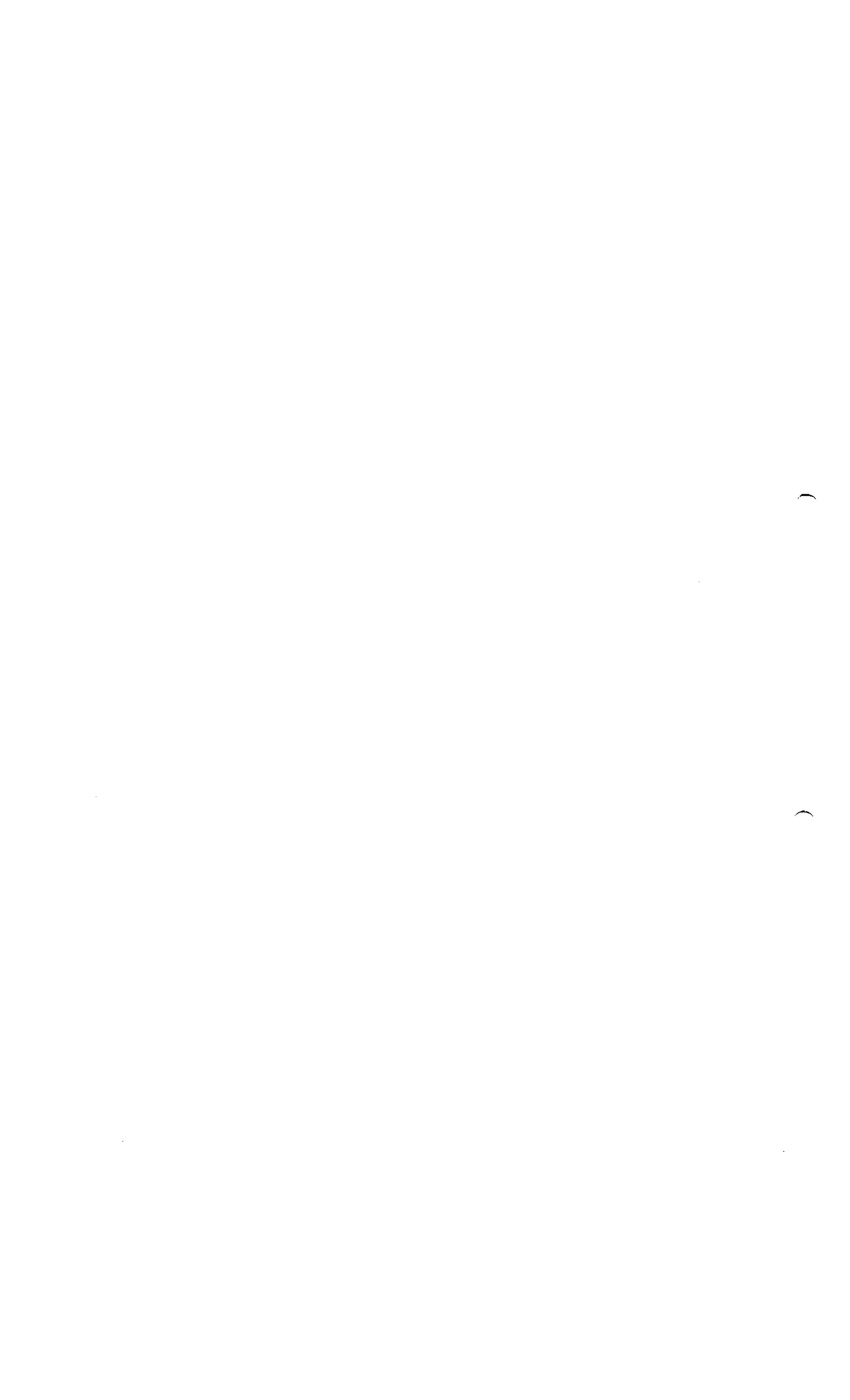
**EDIFICIOS 03/03b**  
**CONTROL DE CALIDAD**  
**(servicio de gestión de materias y**  
**muestras, sector zona de**  
**lavado/preparación de medios)**

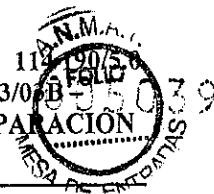
---

Información confidencial  
Página 2 de 10

  
ROXANA MONTEMILONE  
DIRECTORA TÉCNICA  
SANOFI PASTEUR S.A.

  
CHRISTIAN DOMINGUEZ  
APODERADO  
SANOFI PASTEUR S.A.





## Índice

C.3	Locales y material .....	4
C.3.1	Planos, incluidos los anexos de almacenamiento .....	4
C.3.1.a	Situación general del establecimiento .....	4
C.3.1.b	Plano general de los edificios de la planta .....	4
C.3.1.c	Un plano por edificio (en caso necesario, un plano por nivel o por zona de actividad).....	4
C.3.1.d	Plano(s) simplificado(s) que incluyen los flujos de personas y de productos.....	5
C.3.2	Talleres .....	5
C.3.2.a	Presentados por categoría de productos .....	5
C.3.2.b	Presentados por edificio y por actividad .....	5
C.3.3	Tratamiento del aire.....	7
C.3.4	Manipulación de productos altamente tóxicos, peligrosos, sensibilizantes, estupefacientes o de organismos vivos.....	7
C.3.5	Sistemas de tratamiento del agua .....	7
C.3.6	Mantenimiento y calibración.....	9
C.3.7	Material de producción.....	9
C.3.8	Material del laboratorio de control .....	9
C.4	Documentación .....	10
C.5	Producción .....	10





Ficha C específica del edificio (C.3.1. - C.5.5.)

C.3 Locales y material

C.3.1 Planos, incluidos los anexos de almacenamiento

C.3.1.a Situación general del establecimiento

Vea la ficha C general

C.3.1.b Plano general de los edificios de la planta

Vea la ficha C general

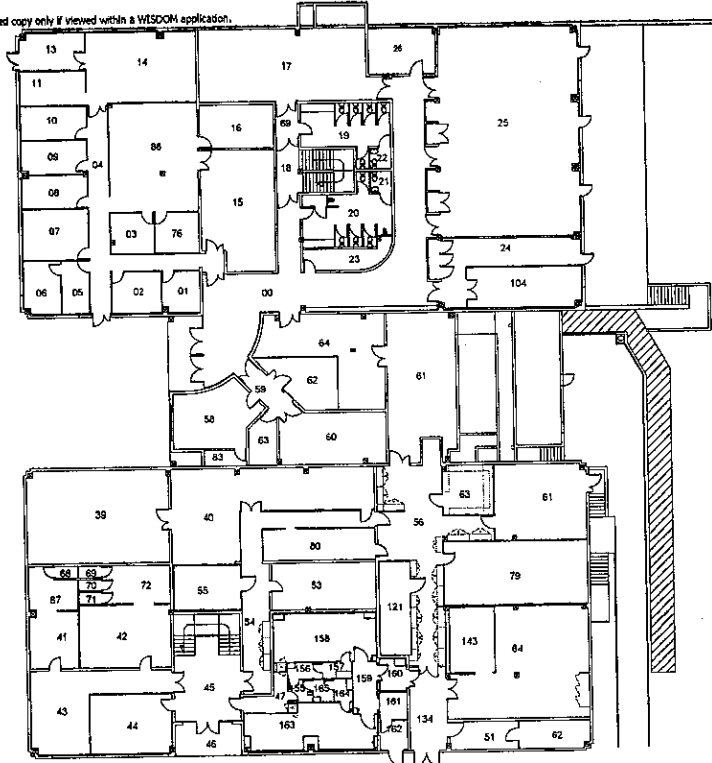
C.3.1.c Un plano por edificio (en caso necesario, un plano por nivel o por zona de actividad)

Plano	Archivo	Presentación
Plano general del edificio 3/3b, planta baja abajo	B3_3bA300_0_PL02	01-GO-A3-XREF
Plano general del edificio 3/3b, planta baj arriba	B3_3bA300_1_PL01	01-GO-A3-XREF





Copie certifiée et affichée depuis une application WISDOM. Certified copy only if viewed with a WISDOM application.



0 5 Mètres

Justification: Mise à jour numérotation des locaux (14 et le 88)				Christophe HARDY	19 Jan 2010
N°	Date	Statut	Responsable	Concepteur	Date Inscrit
7.0	19 Jan 2010	Approved	DAVGUST David	Christophe HARDY	
0.1	06 Jul 2006				
N° vers.	Date	Statut	Responsable	Concepteur	Date Inscrit
ROULE					
Approuvé	01/08/2010	09	38	FR	03/08/2010
Approuvé	01/08/2010	09	38	FR	03/08/2010

Bâtiment: **B3-3b** Sous-Bâtiment: **LABO. DE CONTR.** Niveau: **0** Classe: Master TQC BPF  
 Discipline: A Architecture Sous-Discipline: 300 Aménagement Type de Plan: PL Vue en Plan  
 Cat-Sous-Div.: GO Gros oeuvre  
 Description: Laboratoire de contrôle Rez de chaussée bas

**sanofi pasteur**

La division vaccine du Groupe sanofi-sintelabo

37101-34, DE FEUILLE

Nom présent: **01-GO-A3-XREF** Echelle: 1/250 Format: A3

N° ID Elec: **DRWFR\_00008663**

Nom Fichier: **B3\_3bA300\_0\_PL02**

N° vers.: **7.0**

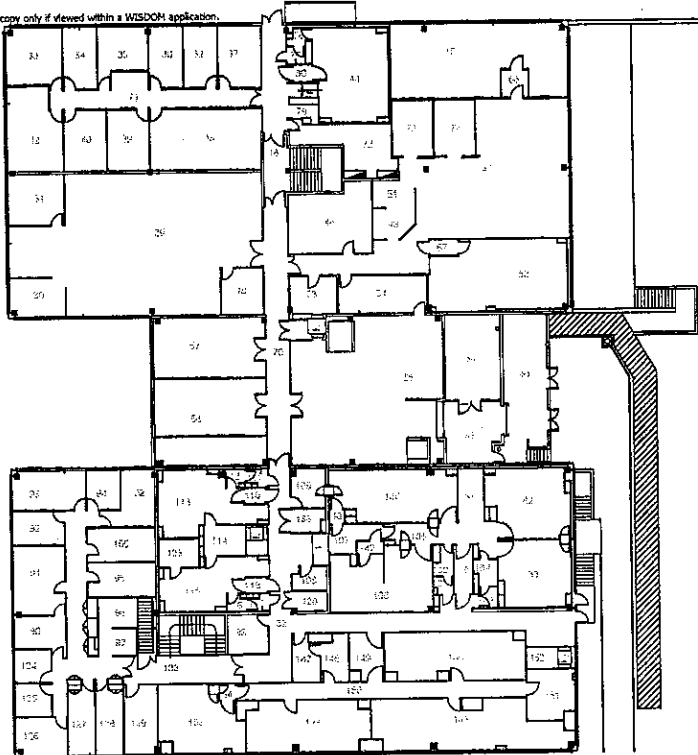
CE PLAN EST LA PROPRIÉTÉ EXCLUSIVE DE SANOFI PASTEUR. IL NE PEUT ÊTRE REPRODUIT, COMMUNIQUÉ OU DISTRIBUÉ À UN TIERS SANS AUTORISATION ÉCRITE.


  
**ROXANA MONTMILONE** **CHRISTIAN DOMINGUEZ**  
**DIRECTORA TÉCNICA** **APODERADO**  
**SANOFI PASTEUR S.A.** **SANOFI PASTEUR S.A.**







Copie certifiée et affichée depuis une application WISDOM. Certificated copy only if viewed within a WISDOM application.



0 5 Mètres

Application : MISE A JOUR LOCAL 58 (pages total 34)		ROMANISZAK Romuald		22 Oct 2010		
S.O.	12 Oct 2010	Approved	ASAIN CHAMPION			
0.1	13 May 1998					
N° vers.	Date	Statut	Resp. Affecté	Concepteur	Date Appr.	Date Inactif
ROLE	NOU	FUNCTION			DATE-HEURE	STATUS
Approuvé		SPACK Clementine	RESPONSABLE SUPPORT TECHNIQUE		18 Oct 2010 18:48:57 FR	Approve de document
Approuvé		CLEMENT Denis	ADJOINT TECHNIQUE		18 Oct 2010 18:28:04 FR	Approve de discipline
Prise approuv.		CLEMENT Denis	ADJOINT TECHNIQUE		22 Oct 2010 09:53:14 FR	Approve de document
Projet		Entreprise Extérieure				
Code	Nom		Nom / Contact			
Prise			N° Projet / Plan			

Bâtiment : <b>B3-3b</b>	Sous-Bâtiment : <b>LABO. DE CONTR.</b>	Niveau : <b>1</b>	Classe : <b>Master TQC BPF</b>
Discipline : <b>A</b>	Architecture	Sous-Discipline : <b>300</b>	Aménagement
Cat-Sous-Disc. : <b>GO</b>	Gros oeuvre		Type de Plan : <b>PL</b>
Description : <b>Laboratoire de contrôle Rez de chaussée haut</b>			
<b>sanofi pasteur</b>		Nom pré-projet : <b>01-GO-A3-XREF</b>	Echelle : 1/250
La division vaccins du Groupe sanofi-aventis.		N° ID Elec : <b>DRWFR_00006790</b>	Format : <b>A3</b>
N° Fichier : <b>B3_3bA300_1_PL01</b>		N° vers. : <b>5.0</b>	
<small>BARRELE D'ESTRIBES 881 2081 VILL. DE PECUL</small>		<small>CE PLAN EST LA PROPRIÉTÉ EXCLUSIVE DE SANOFI PASTEUR. IL NE PEUT ÊTRE REPRODUIT, COMMUNIQUÉ OU DISTRIBUÉ À TITRE DE PRÉSENTATION SANS AUTORISATION ÉCRITE.</small>	


  
 ROXANA MONTEMILONE      CHRISTIAN DOMINGUEZ  
 DIRECTORA TÉCNICA      APODERADO  
 SANOFI PASTEUR S.A      SANOFI PASTEUR S.A

10

11



## C.3.1.d Plano(s) simplificado(s) que incluyen los flujos de personas y de productos

No se aplica

## C.3.2 Talleres

## C.3.2.a Presentados por categoría de productos

Vea la ficha C general

## C.3.2.b Presentados por edificio y por actividad

Edificio	Taller: nombre y referencia en el plano	Operaciones realizadas	Si procede, clase de BPM: A, B, C o D	Referencia de la central de tratamiento de aire
Edificio 3/3b (planta baja arriba) B3_3bA300_1_PL01	Muelle de la zona de lavado 3b.86: 34,95m <sup>2</sup>	Carga de material y descarga de residuos	NA*	NA*
	Área de almacenamiento de la zona de lavado 3b.85: 17,95 m <sup>2</sup>	Zona de almacenamiento de productos de limpieza y de contenedores para los residuos	NA*	NA*
	Almacén de la zona de lavado 3b.84: 24,60 m <sup>2</sup>	Zona de cuarentena. Almacén de material limpio y estéril en proceso de control	NA*	NA*
	Zona de lavado 3b.55: 108 m <sup>2</sup>	Limpieza, preparación y esterilización de material	NA*	NA*
	Preparación de medios 3b.56: 33,20 m <sup>2</sup>	Preparación de medios	NA*	NA*
	Cuarto de autoclave A32 con local técnico 3b77	Descontaminación / esterilización de material y residuos	NA*	NA*
	Cuarto de autoclave A42 con local técnico 3.114	Esclusa de residuos y descontaminación/esterilización de material y residuos	NA*	NA*
Cuarto de autoclave A43 con local técnico 3.152	Descontaminación / esterilización de material y residuos	NA*	NA*	





Edificio	Taller: nombre y referencia en el plano	Operaciones realizadas	Si procede, clase de BPM: A, B, C o D	Referencia de la central de tratamiento de aire
Edificio 3/3b (planta baja abajo) B3_3bA300_0_PL02	Cuarto de autoclave A28 3.161	Tratamiento térmico para prueba en material de vidrio y tapones (fisicoquímico)	NA*	NA*

\* NA: No se aplica

Información confidencial  
 Página 6 de 10

ROXANA MONTEMILONE  
 DIRECTORA TÉCNICA  
 SANOFI PASTEUR S.A.

CHRISTIAN DOMINGUEZ  
 APODERADO  
 SANOFI PASTEUR S.A.



**C.3.3 Tratamiento del aire**

No se aplica

**C.3.4 Manipulación de productos altamente tóxicos, peligrosos, sensibilizantes, estupefacientes o de organismos vivos**

Vea la ficha C general

**C.3.5 Sistemas de tratamiento del agua**

Calidad del agua	Número de puntos de toma de muestras	Capacidad por hora del sistema	Frecuencia de control	Frecuencia de desinfección	Observaciones (p. ej., material de las tuberías)
Agua potable	1	1m <sup>3</sup> /h en el punto de toma de agua	1 vez al mes	NA*	Acero inoxidable 316 L + cobre
Agua purificada por desmineralización	4	1m <sup>3</sup> /h en el punto de toma de agua	Todos los puntos en los que se toman muestras durante el mes	NA*	Acero inoxidable 316L
Agua purificada por ultrafiltración	1	2 l/mn en el punto de toma de agua	Punto en el que se toman muestras una vez al mes	NA*	Acero inoxidable 316L + PP/PE

\*NA: no se aplica

Información confidencial  
Página 7 de 10

  
ROXANA MONTEMILONE  
DIRECTORA TÉCNICA  
SANOFI PASTEUR S.A.

  
CHRISTIAN DOMINGUEZ  
APODERADO  
SANOFI PASTEUR S.A.





Lista de los planos de implementación de las redes	Archivo	Presentación
Agua potable edificio 3 niv. planta baja abajo	B3__U500_0_PL08	01-H2O-A3
Agua potable edificio 3 niv. planta baja arriba	B3__U500_1_PL07	01-H2O-A3
Agua potable edificio 3 niv. desván	B3__U500_2_PL04	01-H2O-A3
Agua potable edificio 3b niv. planta baja abajo	B3b__U500_0_PL07	01-H2O-A3
Agua potable edificio 3b niv. planta baja arriba	B3b__U500_1_PL07	01-H2O-A3
Agua purificada edificio 3 niv. planta baja abajo	B3__U500_0_PL07	01-EP-A3
Agua purificada edificio 3 niv. planta baja arriba	B3__U500_1_PL06	01-EP-A3
Agua purificada edificio 3b niv. planta baja abajo	B3b__U500_0_PL06	01-EP-A3
Agua purificada edificio 3b niv. planta baja arriba	B3b__U500_1_PL05	01-EP-A3
Agua purificada edificio 3b niv. desván	B3b__U500_2_PL03	01-EP-A3

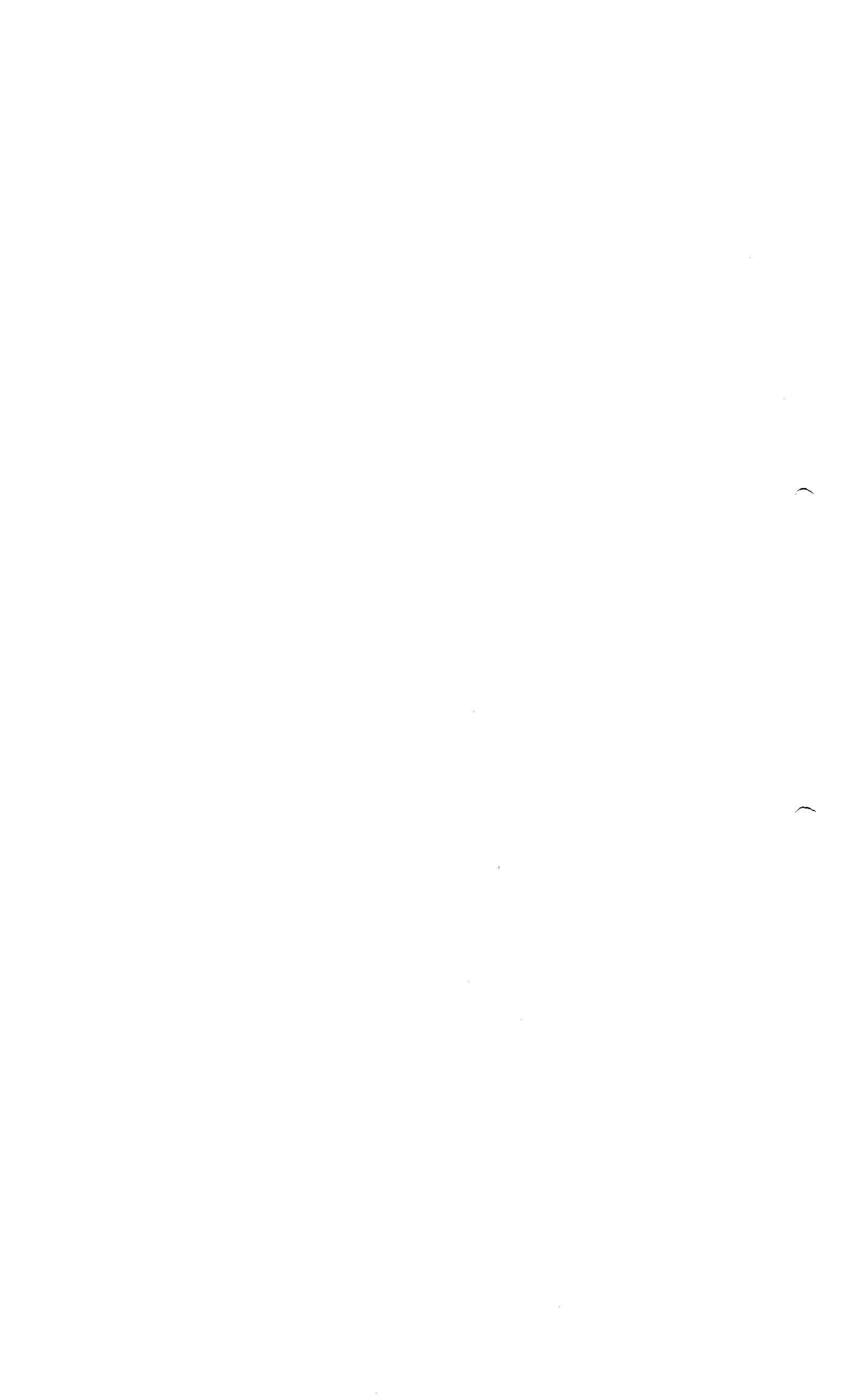
Información confidencial  
Página 8 de 10

  
ROXANA MONTEMILONE  
DIRECTORA TÉCNICA  
SANOFI PASTEUR S.A.

  
CHRISTIAN DOMINGUEZ  
APODERADO  
SANOFI PASTEUR S.A.

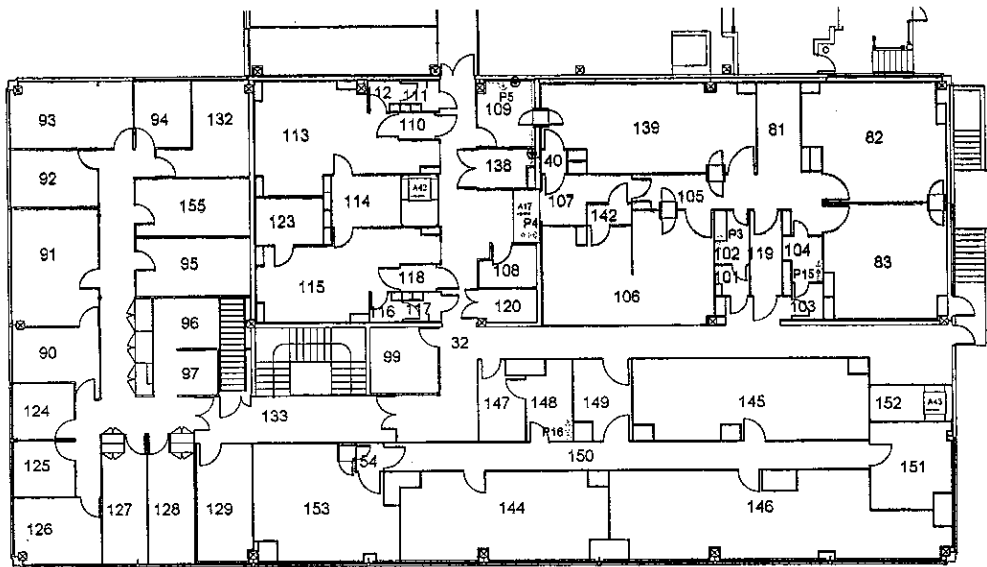




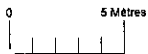




Copie certifiée si affichage depuis une application WISDOM. Certificated copy only if viewed within a WISDOM application.



- ⊗ VANNE MANUELLE
- ⊙ POINT D'UTILISATION
- ⊕ PASSAGE DE DALLE
- ⊙ EAU DE VILLE

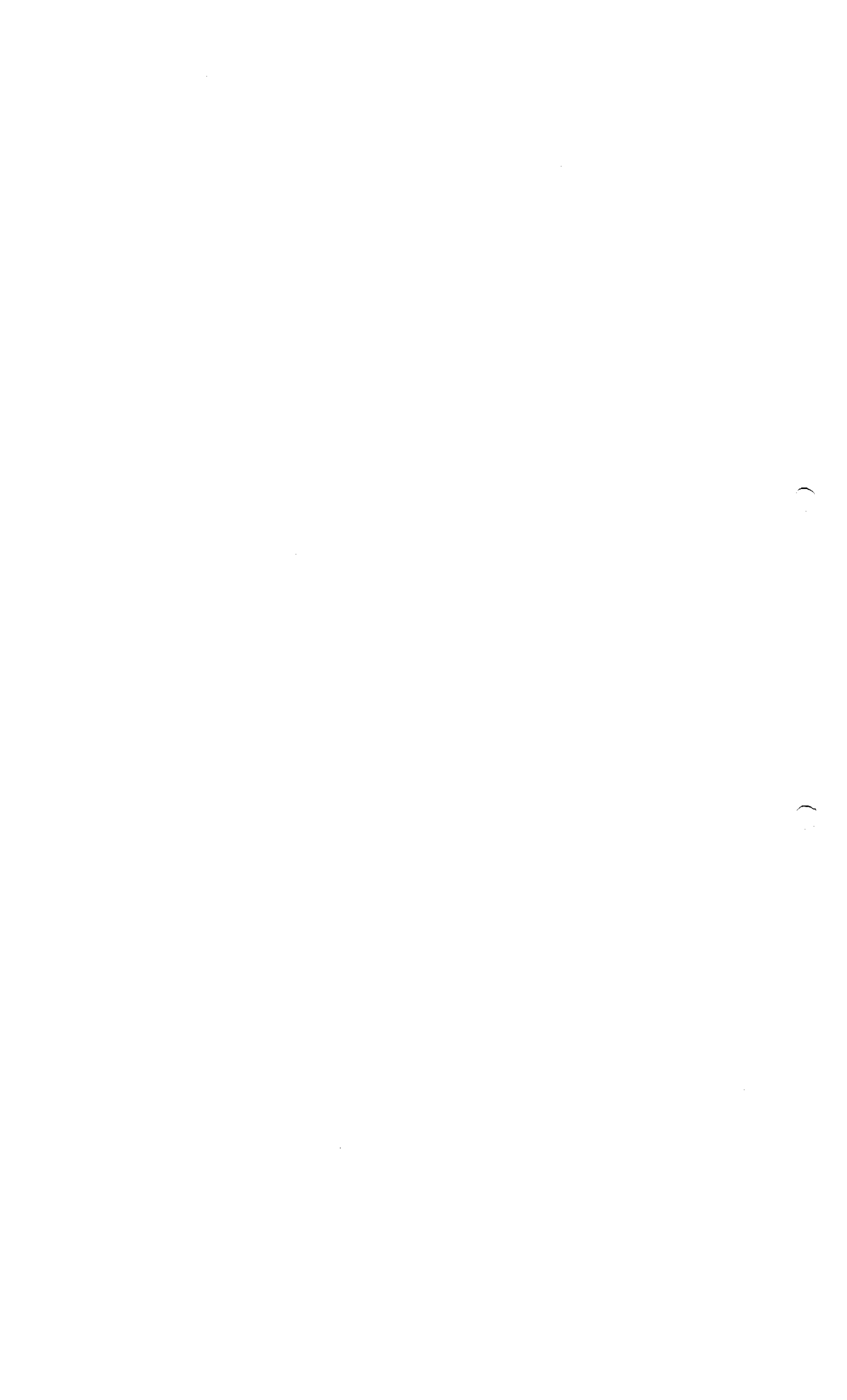


Modification : Mise à jour de la Xref			
3.0	26 Jan 2011	Approved	Christophe HURDY
0.1	08 Dec 1994		Alan CHAMPION
F. vers. / Date		Statut	Respons. Auteurs
RÔLE		FONCTION	DATE - HEURE
Approuver	SPALCK Chloémarie	RESPONSABLE SUPPORT TECHNIQUE	31 Jan 2011 13:28:43 FR
Approuver	DANIEL THOMAS MARIAS	RESPONSABLE ACTION QUALITE	17 Feb 2011 10:31:00 FR
Approuver	ELMERT Jean	RESPONSABLE TECHNIQUE	17 Feb 2011 11:02:43 FR
Projet		Entreprise Extérieure	
Nom		Nom / Contact	
Prise		N. Page / Pages	

Établissement : <b>B3</b>	Sous - Bâtiment : <b>LABO. DE CONTR.</b>	Niveau : <b>1</b>	Classe : Master TQC BPF
Discipline : <b>U</b>	Utilité : <b>Utilité</b>	Sous-Discipline : <b>500 Fluides-Gaz</b>	Type de Plan : <b>PL</b>
Cat-Sous-Dis : <b>H2O Eau</b>			
Description : <b>Réseau eau de ville</b>			
<b>sanofi pasteur</b>		Nom présent : <b>01-H2O-A3</b>	Echelle : 1/150
La division vaccins du Groupe sanofi-sintelabo		N° ID Elec : <b>DRWFR_00006615</b>	Format : <b>A3</b>
BUREAU D'ÉTUDES : 129, rue de Valenciennes 59500 LAULANDE		Nom Fichier : <b>B3_U500_1_PL07</b>	N° vers : <b>3.0</b>
EP 1 : 03 20 33 92 00		CE PLAN ET LA PROPRÉTÉ EXCLUSIVE DE SANOFI PASTEUR, IL NE PEUT ÊTRE REPRODUIT COMMERCELLEMENT SANS L'AUTORISATION ÉCRITE DE SANOFI PASTEUR.	

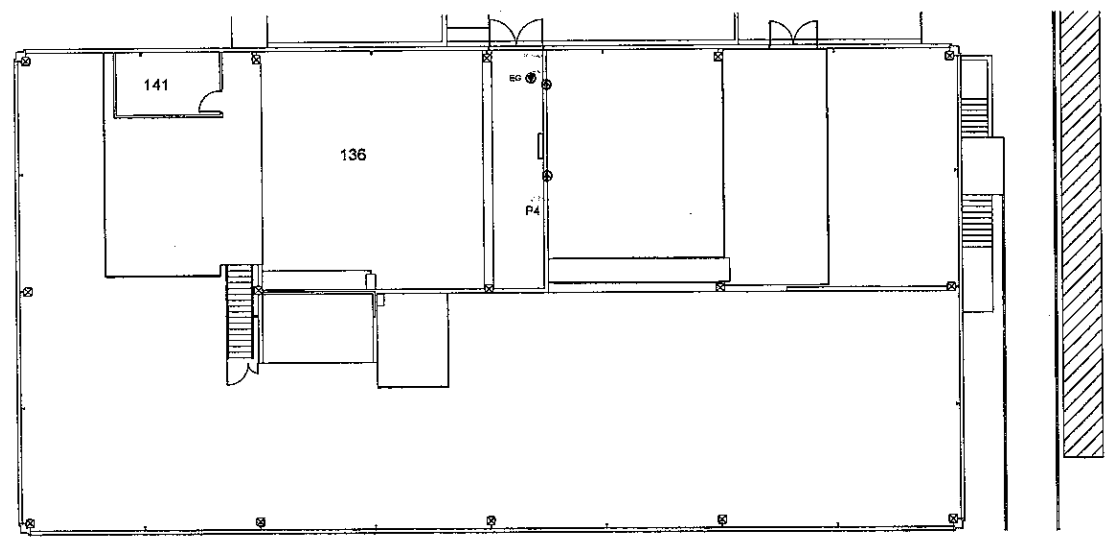
*[Signature]*  
**ROXANA MONTEMLONE**  
 DIRECTORA TÉCNICA  
 SANOFI PASTEUR S.A

*[Signature]*  
**CHRISTIAN DUMINGUEZ**  
 APODERADO  
 SANOFI PASTEUR S.A

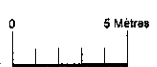




Copie certifiée si affichage depuis une application WISDOM. Certificated copy only if viewed within a WISDOM application.



- VANNE MANUELLE
- POINT D'UTILISATION
- PASSAGE DE DALLE
- EAU DE VILLE
- EAU GLACÉE

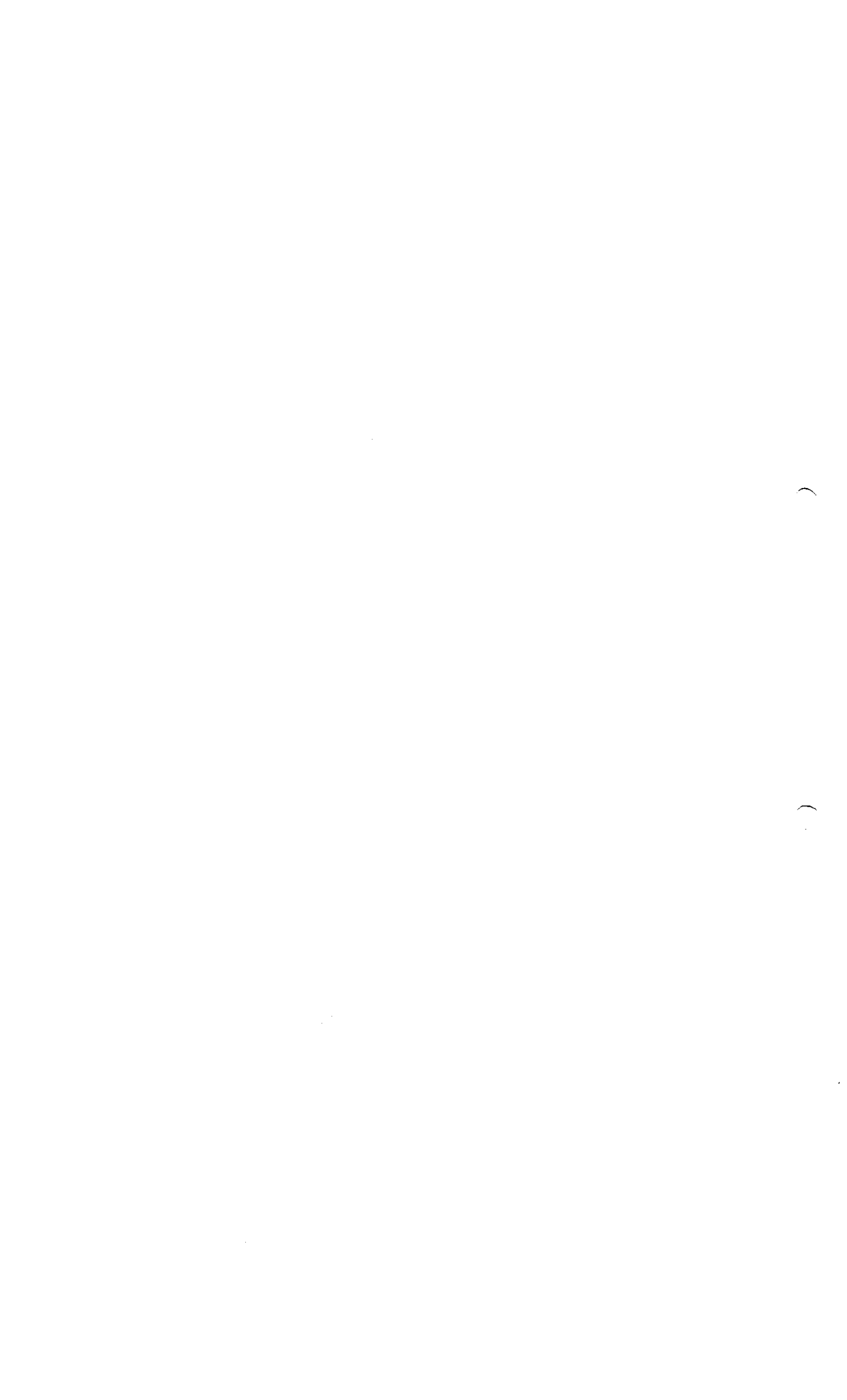


Modification : Ajouté un nouveau co-ressorteur			
2.0	12 Jan 2009	Approved	Christophe HURDY
0.1	06 Dec 1994		Alain CHAMPION
N° vers	Date	Status	Préparé / Approuvé / Concepteur / Dessinateur / Date Appr / Date Inscrit
ROLE	NOM	FONCTION	DATE + HEURE
Approuvé	SPACK Clementine	RESPONSABLE SUPPORT TECHNIQUE	16 Feb 2009 13:28:00 FR
Approuvé	LUKAL Yano	ASSISTANT TECHNIQUE	16 Feb 2009 15:50:27 FR
Préparé	ELBMENT Denis	INGENIER TECHNIQUE	16 Feb 2009 16:19:14 FR
Projet		Entreprise Extérieure	
Cote		Nom / Contact	
Phase		N° Projet / Fonction	

<b>sanofi pasteur</b> La division vaccins du Groupe sanofi-aventis <small>BRÈVE DÉTULÉE BP 1 37331 VIL DE BRIS</small>	Nom présent: <b>01-H20-A3</b> Echelle: 1/150 Format: A3 N° ID Elec: <b>DRWFR_00006616</b> Nom Fichier: <b>B3_U500_2_PL04</b> N° vers: <b>2.0</b>
Bâtiment: <b>B3</b> Sous-Bâtiment: <b>LABO. DE CONTR.</b> Niveau: <b>2</b> Classe: <b>Master TQC BPF</b> Discipline: <b>U Utilité</b> Sous-Discipline: <b>500 Fluides-Gaz</b> Type de Plan: <b>PL Vue en Plan</b> Cat-Sous-Dia.: <b>H20 Eau</b> Description: <b>Réseau eau de ville</b>	
<small>CE PLAN ET LA PROBABILE EXCLUSIVE DE SANOFI PASTEUR, IL NE PEUT ÊTRE REPRODUIT COMMERCEMENT OU COMMUNIQUÉ À AUTRES PERSONNES SANS AUTORISATION ÉCRITE.</small>	

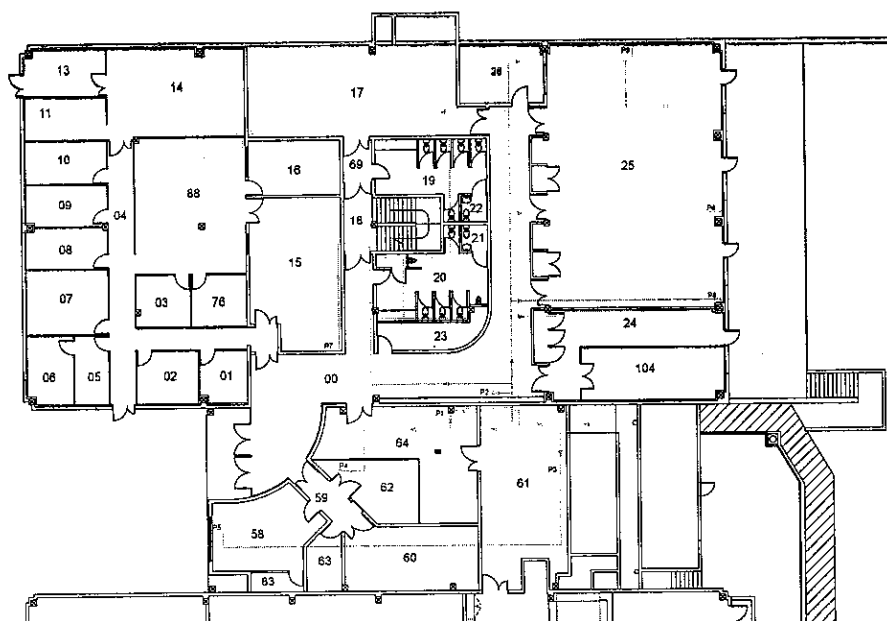
**ROXANA MONTEMLONE**  
 DIRECTORA TÉCNICA  
 SANOFI PASTEUR S.A.

**CHRISTIAN DOMINGUEZ**  
 APODERADO  
 SANOFI PASTEUR S.A.

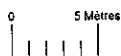




Copie certifiée si affichée depuis une application WISDOM. Certificated copy only if viewed within a WISDOM application.



- Point d'utilisation
- Vanne manuelle
- Vanne de réglage
- Vanne 3 voies
- Pompe
- Passage de dalle



Modification :		Mise à jour					
4.0	18 Jan 2010	Approved	Christophe HARCZY	25 Jan 2010			
0.1	19 Feb 1999		David DAVOUST				
N° vers	Date	Statut	Resp. Affaire	Concepteur	Dispositif	Date Appr.	Date Inscrit
NOTE		FONCTION		DATE - HEURE		RASON	
Approuvé	BLANQUET Thierry	RESPONSABLE QUALITE OPERATIONNELLE	19 Jan 2010 10:55:47 FR	19 Jan 2010 10:55:47 FR		19 Jan 2010 10:55:47 FR	
Approuvé	CHARENTIER Denis	ADJOINT TECHNIQUE	18 Jan 2010 14:34:03 FR	18 Jan 2010 14:34:03 FR		18 Jan 2010 14:34:03 FR	
Projet		Code		Nom		Phase	
Bâtiment		Code		Nom		Phase	
Entreprise		Code		Nom		Phase	
Nom Contact		N° Projet		Flower			

Bâtiment: <b>B3b</b>	Sous-Bâtiment: <b>LABO. DE CONTR.</b>	Niveau: <b>0</b>	Classe: <b>Master TQC BPF</b>
Discipline: <b>U Utilité</b>		Sous-Discipline: <b>500 Fluides-Gaz</b>	Type de Plan: <b>PL Vue en Plan</b>
Cat-Sous-Dis.: <b>H2O Eau</b>		Description: <b>Réseau eau de ville</b>	
<b>sanofi pasteur</b>		Nom projet: <b>01-H2O-A3</b>	
La division vaccins du Groupe sanofi-aventis.		Echelle: <b>1/200</b> Format: <b>A3</b>	
BUREAU DENDES EPI 31811 VAL DE SEIN		N° ID Plan: <b>DRWFR_00006617</b>	
Téléphone: 02 32 99 69 14 Téléfax: 02 32 99 69 12		Nom Fichier: <b>B3b_US00_0_PL07</b>	
CE PLAN EST LA PROPRIÉTÉ EXCLUSIVE DE SANOFI PASTEUR. IL NE PEUT ÊTRE REPRODUIT COMMERCEMENT NI COMMUNIQUÉ À AUTRUI SANS AUTORISATION ÉCRITE.		N° vers: <b>4.0</b>	

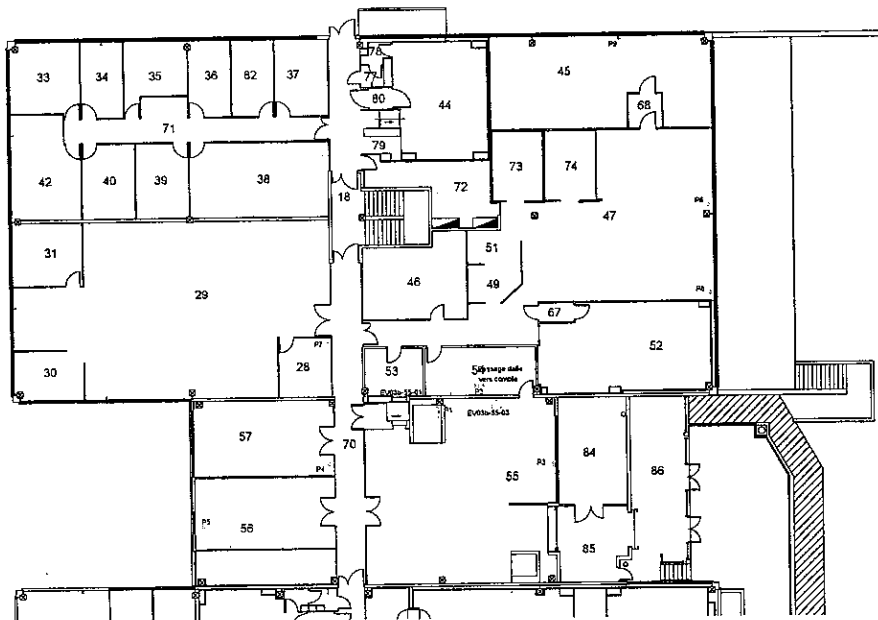

**ROXANA MONTEMILONE**  
 DIRECTORA TÉCNICA  
 SANOFI PASTEUR S.A.


**CHRISTIAN DOMINGUEZ**  
 APODERADO  
 SANOFI PASTEUR S.A.

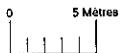




Copie certifiée si affichage depuis une application WISDOM. Certificated copy only if viewed within a WISDOM application.



- Vanne manuelle
- Vanne de réglage
- Vanne 3 voies
- Pompe
- Passage de dalle



Attribution : Mise à jour de la Xrelis		Christophe HARDY		17 Feb 2011	
3.0	25 Jan 2011	Approved		David DAVOLST	
0.1	19 Feb 1999				
N° vers / Date	Statut	Resp Affaire	Concepteur	Destinataire	Date Appr / Date Inactif
0.01				ENIC HERBERT	
FONCTION		RESPONSABLE SUPPORT TECHNIQUE		RÉVISION	
Approuvé		DANIEL THOMAS MICHAËL		17 Feb 2011 13:36:42 FR	
FAPS Approuvé		CLEMENT Denis		17 Feb 2011 13:37:17 FR	
FONCTION		RESPONSABLE TRAVANT QUALITE		Approuvé de document	
FONCTION		RESPONSABLE TECHNIQUE		Approuvé de sécurité	
Projet		Code		Entreprise Exteriore	
Nom		Nom / Contact		N° Projet / Plan	
Phase					

Bâtiment : <b>B3b</b>	Sous-Bâtiment : <b>LABO. DE CONTR.</b>	Niveau : <b>1</b>	Classe : <b>Mester TQC BPF</b>
Discipline : <b>U Utilité</b>	Sous-Discipline : <b>500 Fluides-Gaz</b>	Type de Plan : <b>PL Vue en Plan</b>	
Car-Sous-Div : <b>H2O Eau</b>	Description : <b>Réseau eau de ville</b>		
<b>sanofi pasteur</b>		Plan présent : <b>01-H2O-A3</b>	Echelle : 1/200 Format : A3
La division vaccins du Groupe sanofi-aventis.		N° ID Elec : <b>DRWFR_00006618</b>	N° vers : <b>3.0</b>
BUREAU DE TRAVAIL : 02 52 09 94 14		Nom Fichier : <b>B3b_U500_1_PL07</b>	
CP : 34291 02 6526		Téléphone : 02 37 91 81 24	
CE PLAN EST LA PROPRIÉTÉ EXCLUSIVE DE SANOFI PASTEUR. IL NE PEUT ÊTRE REPRODUIT COMMERCEMENT NI COMMUNIQUÉ À UN TIERS SANS LAutorisation ÉCRITE DE SANOFI PASTEUR.			

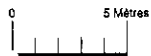
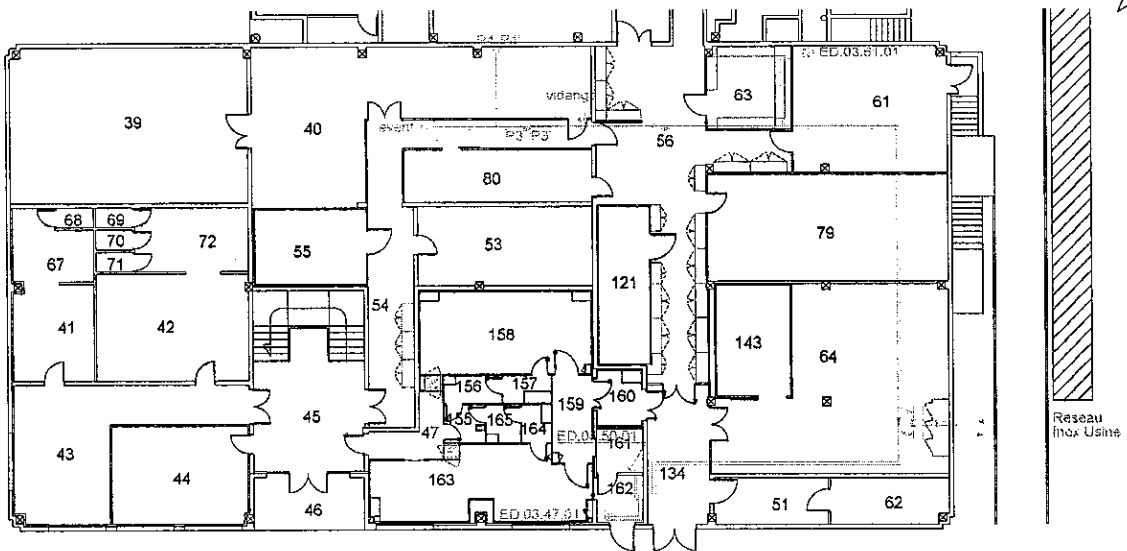
**ROXANA MONTEMILONE**  
 DIRECTORA TÉCNICA  
 SANOFI PASTEUR S.A.

**CHRISTIAN DOMINGUEZ**  
 APODERADO  
 SANOFI PASTEUR S.A.





Copie certifiée si affichage depuis une application WISDOM. Certificated copy only if viewed within a WISDOM application.



**RESEAU INOX**  
 1-1 Vidange  
 1-1 Eau Purifiée  
 1-1 Portage de dalle  
 L. 1/10

Révision : Nouveau workflow, suite à mise à jour de la XREF. Le plan n'est pas modifié													
4.0	14 Jan 2010	Approuvé	Christophe HARDY	29 Jan 2010									
0.1	18 Jul 2001		Alain CHAMPION										
N° vers	Date	Status	Révisé par	Date Incept									
ROLE	NOM	FONCTION	DATE - HEURE	RASON									
Approuvé	BRACK Christophe	RESPONSABLE SUPPORT TECHNIQUE	12 Jan 2010 11:37:10 FR	U approuve ce document									
Approuvé	BLANCHET Thierry	RESPONSABLE QUALITE OPERA TIONNELLE	15 Jan 2010 14:30:37 FR	U approuve ce document									
Final Approuvé	CLEMENT Denis	ADJOINT TECHNIQUE	28 Jan 2010 18:01:30 FR	U approuve ce document									
<table border="1"> <tr> <td>Projet</td> <td>Code</td> <td>Entreprise</td> </tr> <tr> <td>Nom</td> <td>Nom</td> <td>Establie</td> </tr> <tr> <td>Révisé</td> <td>N°</td> <td>Projet / FICHIER</td> </tr> </table>					Projet	Code	Entreprise	Nom	Nom	Establie	Révisé	N°	Projet / FICHIER
Projet	Code	Entreprise											
Nom	Nom	Establie											
Révisé	N°	Projet / FICHIER											

Bâtiment : <b>B3</b>	Sous-Bâtiment : <b>LABO. DE CONTR.</b>	Niveau : <b>0</b>	Classe : <b>Master TQC BPF</b>
Discipline : <b>U</b>	Utilité	Sous-Discipline : <b>500</b>	Fluides-Gaz
Cal-Sous-Dé. : <b>EP</b>	Eau purifiée	Type de Plan : <b>PL</b>	Vue en Plan
Description : Réseau eau purifiée			
<b>sanofi pasteur</b>		Nom prélevé : <b>01-EP-A3</b>	Echelle : 1/150
La division vaccins du Groupe sanofi-aventis.		N° ID Elec : <b>DRWFR_00006590</b>	Format : <b>A3</b>
BUREAU D'ETUDE EPI 2001 VAL DE REUIL		Nom Fichier : <b>B3_U500_0_PL07</b>	N° vers : <b>4.0</b>
Téléphone : 02 32 99 46 14 Téléfax : 02 37 89 62 24		CE PLAN EST LA PROPRIETE EXCLUSIVE DE SANOFI PASTEUR. IL NE PEUT ETRE REPRODUIT COMMERCELU OU DISTRIBUE AUCUN AUTRES SANS AUTORISATION ECRITE.	


  
**ROXANA MONTEMILONE**    **CHRISTIAN DOMINGUEZ**  
**DIRECTORA TÉCNICA**    **APODERADO**  
**SANOFI PASTEUR S.A.**    **SANOFI PASTEUR S.A.**

