



OPERACIONES	Referencia* del procedimiento(s)
Definición y principios de los estudios de estabilidad en Val de Reuil	120 652
Control de las especificaciones analíticas en la planta de Val de Reuil	136 685
Procedimiento de tratamiento de productos no válidos	124 634
Tratamiento de los resultados de control de calidad no conformes con las especificaciones y atípicos	103 289

\* de conformidad con el modo de registro establecido en la empresa.

**C.4.3 Sistemas de tratamiento informatizado de datos**

No se aplica

**C.5 Producción**

No se aplica

Información confidencial  
Página 11 de 11

  
ROXANA MONTEMILONE  
DIRECTORA TÉCNICA  
SANOFI PASTEUR S.A.

  
CHRISTIAN DOMINGUEZ  
APODERADO  
SANOFI PASTEUR S.A.





# DESCRIPCIÓN DE LAS INSTALACIONES 2010 VAL DE REUIL

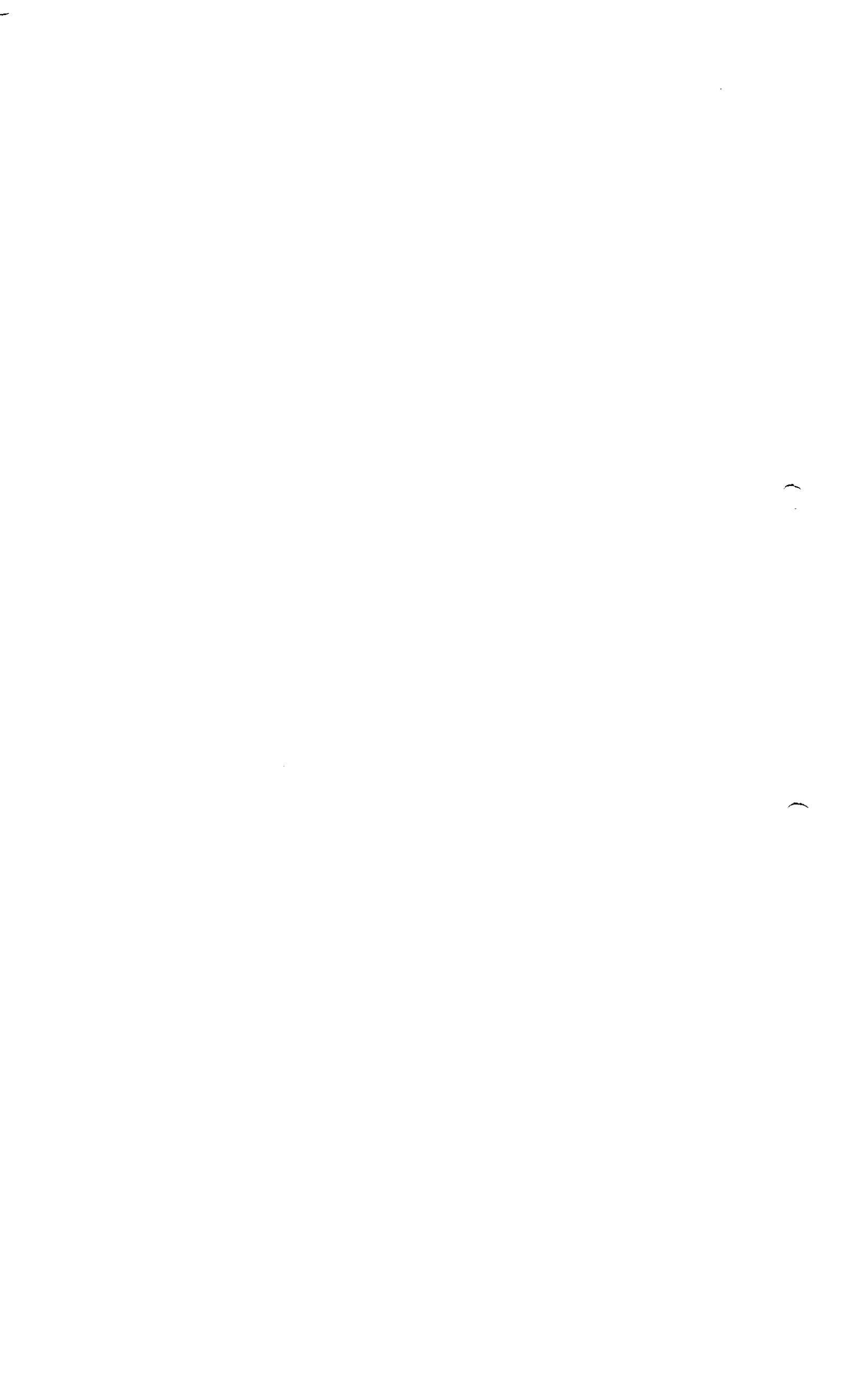
## FICHA C EDIFICIO

---

Información confidencial/propietaria  
Página 1 de 11

  
ROXANA MONTEMILONE  
DIRECTORA TÉCNICA  
SANOFI PASTEUR S.A.

  
CHRISTIAN DOMINGUEZ  
APODERADO  
SANOFI PASTEUR S.A.





# EDIFICIO 3

## CONTROL DE CALIDAD

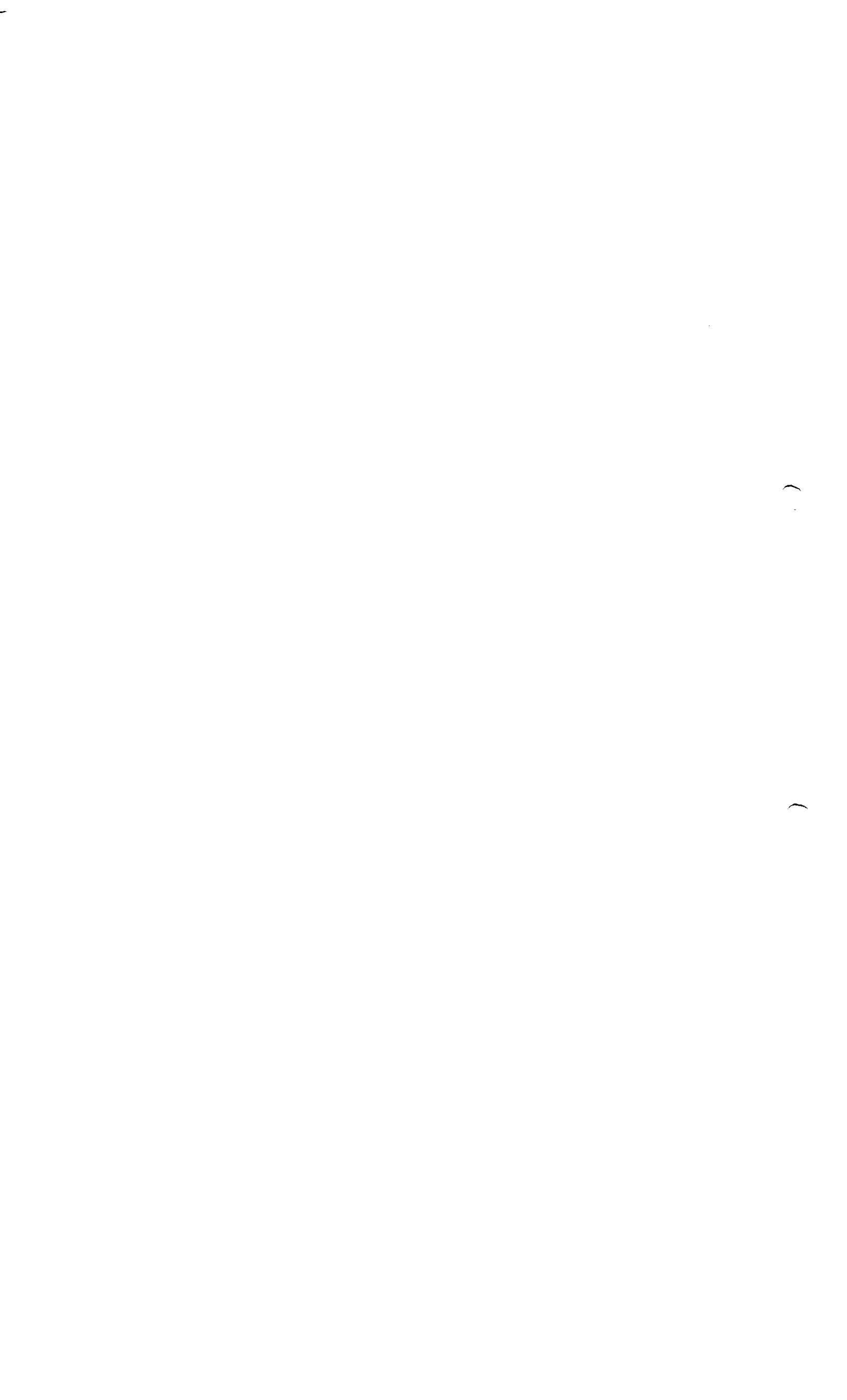
### (controles inmunológicos)

---

Información confidencial  
Página 2 de 11

  
ROXANA MONTEMILONE  
DIRECTORA TÉCNICA  
SANOFI PASTEUR S.A.

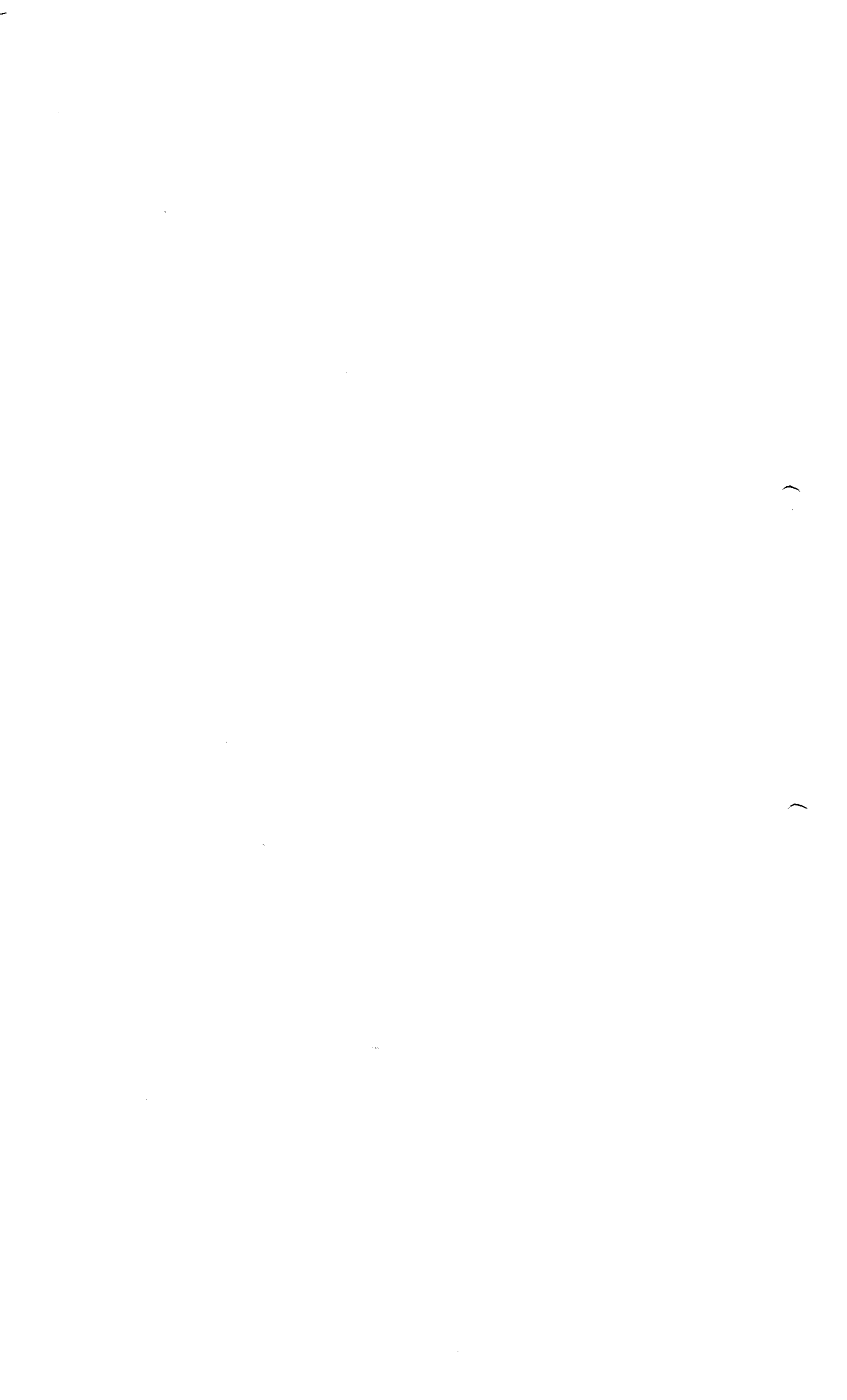
  
CHRISTIAN DOMINGUEZ  
APODERADO  
SANOFI PASTEUR S.A.





## Índice

C.3	Locales y material.....	4
C.3.1	Planos, incluidos los anexos de almacenamiento.....	4
C.3.1.a	Situación general del establecimiento.....	4
C.3.1.b	Plano general de los edificios de la planta.....	4
C.3.1.c	Un plano por edificio (en caso necesario, un plano por nivel o por zona de actividad).....	4
C.3.1.d	Plano(s) simplificado(s) que incluyen los flujos de personas y de productos.....	5
C.3.2	Talleres.....	6
C.3.2.a	Presentados por categoría de productos.....	6
C.3.2.b	Presentados por edificio y por actividad.....	6
C.3.3	Tratamiento del aire.....	7
C.3.4	Manipulación de productos altamente tóxicos, peligrosos, sensibilizantes, estupefacientes o de organismos vivos.....	7
C.3.5	Sistemas de tratamiento del agua.....	7
C.3.6	Mantenimiento y calibración.....	7
C.3.7	Material de producción.....	7
C.3.8	Material del laboratorio de control.....	7
C.4	Documentación.....	11
C.5	Producción.....	11



Ficha C específica del edificio (C.3.1. – C.5.5.)

**C.3 Locales y material**

**C.3.1 Planos, incluidos los anexos de almacenamiento**

**C.3.1.a Situación general del establecimiento**

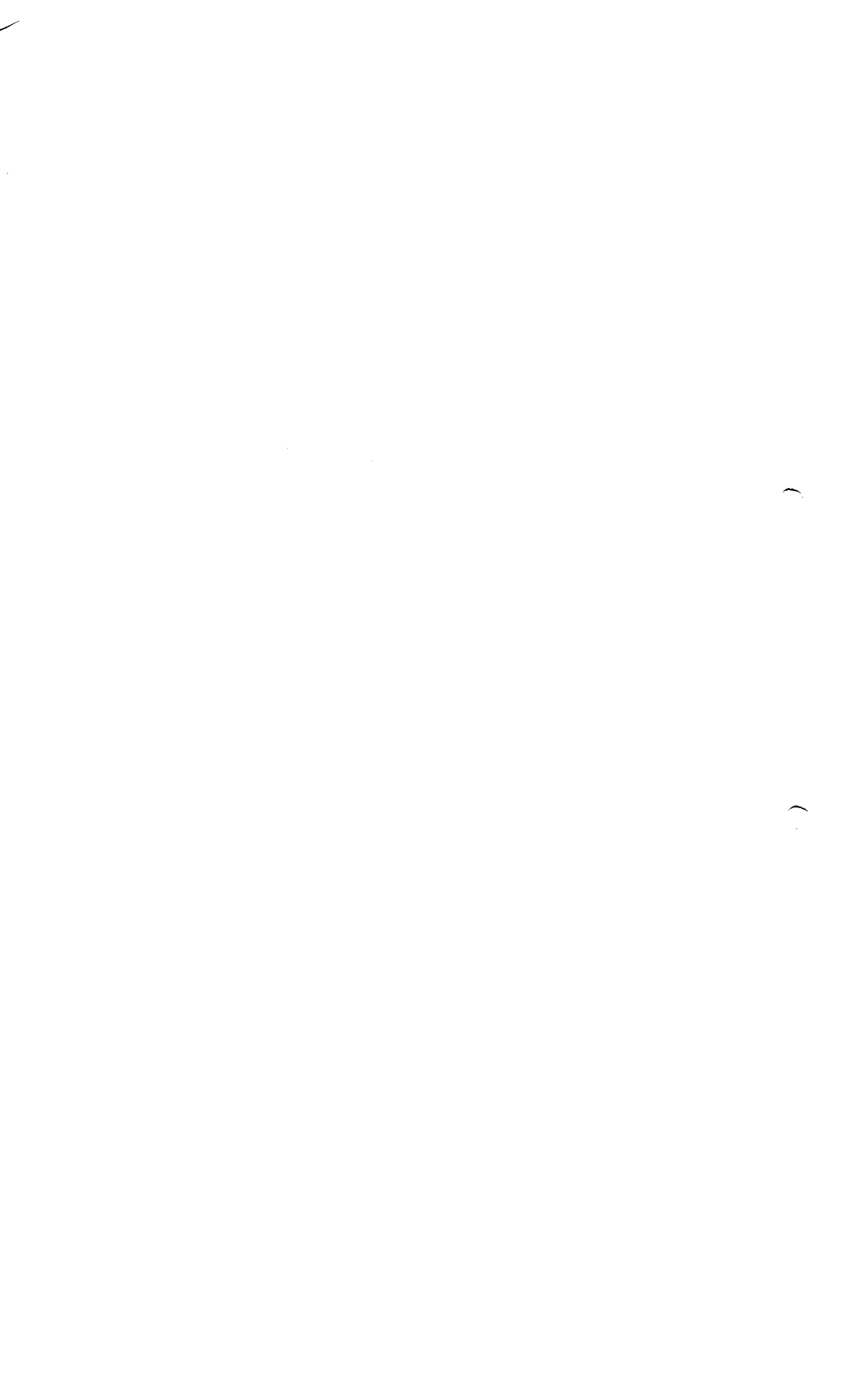
Vea la ficha C general

**C.3.1.b Plano general de los edificios de la planta**

Vea la ficha C general

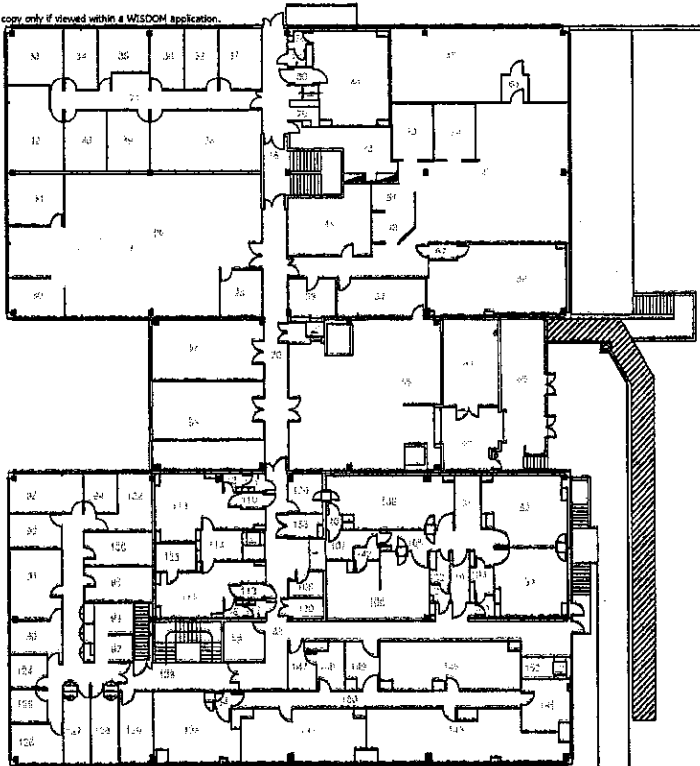
**C.3.1.c Un plano por edificio (en caso necesario, un plano por nivel o por zona de actividad)**

Plano	Archivo	Presentación
Edificio 3, nivel 1	B3_3bA300_1_PL01	01-GO-A3-XREF
Edificio 3, nivel 0	B3_3bA300_0_PL02	01-GO-A3-XREF





Copie certifiée et affichée depuis une application WISDOM. Certified copy only if viewed within a WISDOM application.



0 5 Mètres

Mission : MISE A JOUR LOCAL 50 (accès futur 30)				ROMANSZAK Remacle		22 Oct 2010	
E.1. 12 Oct 2010 Approved				NOM DU PROJET		Date Appr	
E.1. 13 May 2008				Description		Date Incept	
Vers	Date	Statut	Real. Arq	Concepteur	DATE - HEURE	RASON	
Approuvé					13 Oct 2010 15:43:37 PR	Approuvé de document	
Approuvé					13 Oct 2010 15:43:37 PR	Approuvé de document	
Approuvé					14 Oct 2010 09:05:14 PR	Approuvé de document	

Bâtiment: B3-3b	Sous-Bâtiment: LABO. DE CONTR.	Niveau: 1	Classe: Master TOC BPF
Discipline: A Architecture		Sous-Discipline: 300 Aménagement	Type de Plan: PL Vue en Plan
Cat-Sous-Cat: GO Gros oeuvre		Destination: Laboratoire de contrôle Rez de chaussée haut	

**sanofi pasteur**  
La division vaccines du Groupe sanofi-aventis.

Plan présent: 01-GO-A3-XREF Echelle: 1/250 Format: A3  
 N° ID Elec: DRWFR\_00006780  
 Nom Fichier: B3\_3bA300\_1\_PL01 IP vers: 8.0

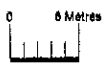
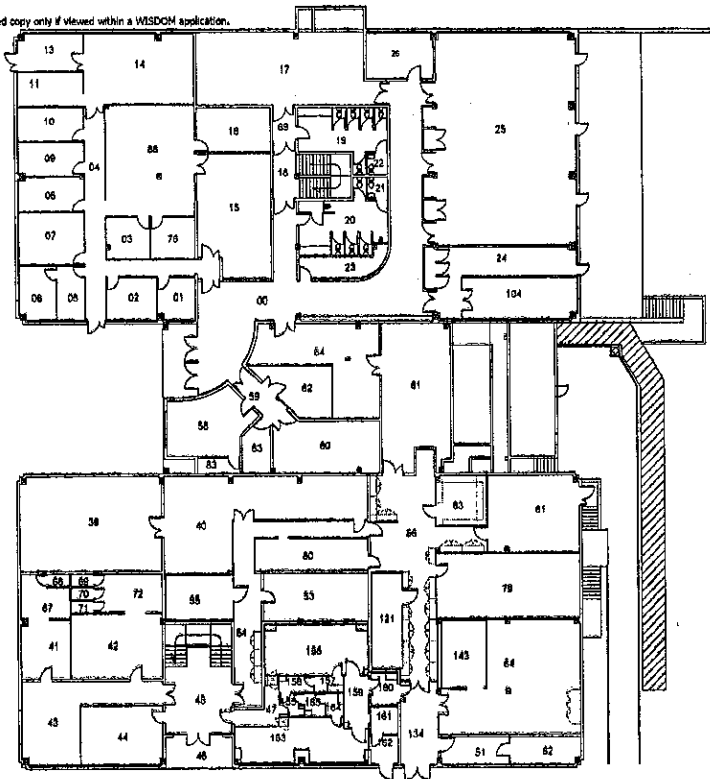
CE PLAN EST LA PROPRIÉTÉ EXCLUSIVE DE SANOFI PASTEUR. IL NE PEUT ÊTRE REPRODUIT COMMERCEMENT OU COMMUNIQUÉ À AUTRUI, RÉVISÉ, MODIFIÉ, REPRODUIT, COPIÉ, DISTRIBUÉ, COMMUNIQUÉ, TRANSMIS, OU ENVOYÉ EN TÉLÉCOPIE.

Projet	Couls	Entreprises Extérieures
	Année	Nom Contact
	Phase	N° Projet / Fichier


  
 ROXANA MONTEMILONE DIRECTORA TÉCNICA SANOFI PASTEUR S.A.  
 CHRISTIAN DOMINGUEZ APODERADO SANOFI PASTEUR S.A.



Copie certifiée si affichage depuis une application WISDOM. Certified copy only if viewed within a WISDOM application.

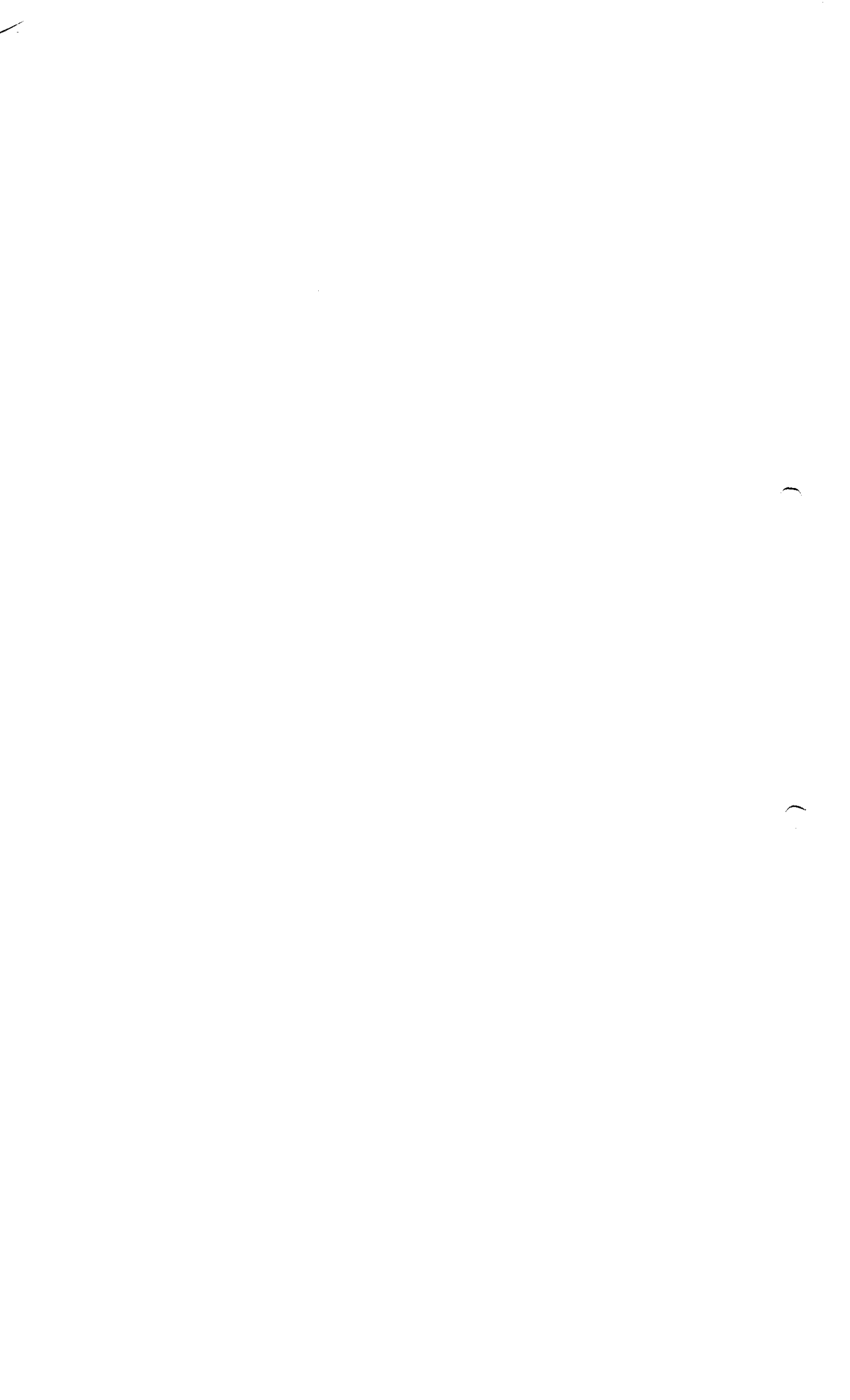


Mise à jour nomenclature des locaux (14 et 15 88)							
N°	Date	Statut	Resp. ARS	Concepteur	Dessinateur	Date Appr.	Date Inactif
10	19 Jan 2010	Approved	CAVOUST David	Christophe HARDY	Christophe HARDY	19 Jan 2010	
01	08 Jul 2009			Christophe HARDY			
RÔLE		FONCTION		DATE - HEURE		RAISON	
Approuvé		CAVOUST David		19 Jan 2010 09:38:30 FR		Approuvé et documenté	
Crist Approuvé		CAVOUST David		16 Jan 2010 09:38:21 FR		Approuvé et documenté	
Projet				Entreprise Exécutrice			
Code				Nom / Contact			
Nom				N° Projet / Fiche			
Phase							

Bâtiment: <b>B3-3b</b>	Sous-Bâtiment: <b>LABO. DE CONTR.</b>	Niveau: <b>0</b>	Classe: <b>Mobilier TQG BPF</b>
Discipline: <b>A Architecture</b>		Sous-Discipline: <b>300 Aménagement</b>	
Cal-Sous-Ord.: <b>GO</b>		Gros œuvre	
Description: <b>Laboratoire de contrôle Rez de chaussée bas</b>			
<b>sanofi pasteur</b>		Nom présent.: <b>01-GO-A3-XREF</b>	
La division vaccins du Groupe sanofi-aventis.		Echelle: <b>1:250</b> Format: <b>A3</b>	
BUREAU D'ETUDES		N° ID Etas: <b>DRWFR_00006663</b>	
2011 VILL DE FEUIL		Nom Fichier: <b>B3_3bA300_0_PL02</b>	
Téléphone: 02 32 09 01 17		N° vers.: <b>7,0</b>	
Fax: 02 32 09 01 12		CE PLAN EST LA PROPRIÉTÉ EXCLUSIVE DE SANOFI PASTEUR. IL NE PEUT ÊTRE REPRODUIT QU'AVEC L'AVEU DU BUREAU LIEU / BUREAU PARTICIPANTS SANS AUTOPRATÉRIER BUREAU.	

*[Signature]*  
**ROXANA MONTEMILONE**  
 DIRECTORIA TÉCNICA  
 SANOFI PASTEUR S.A.

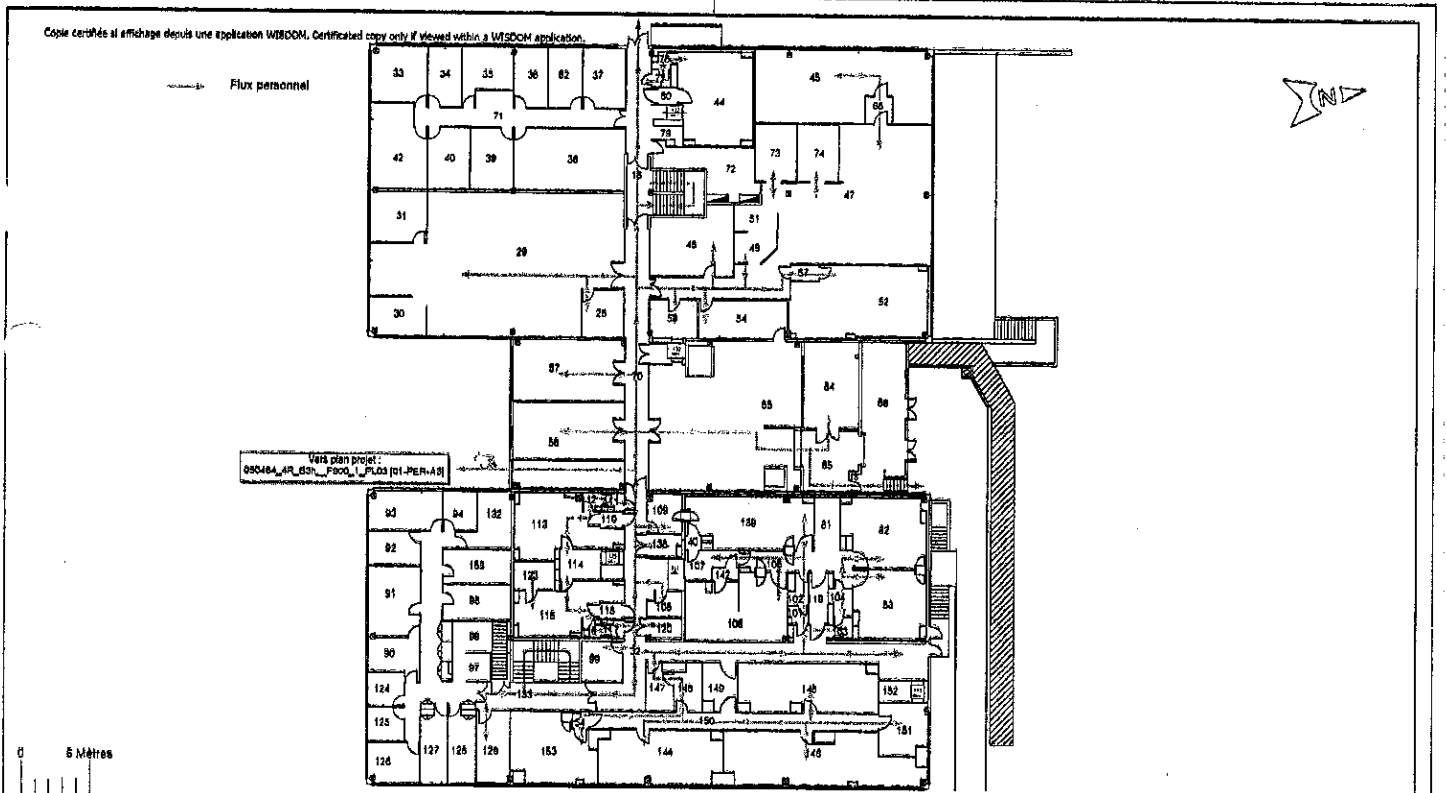
*[Signature]*  
**CHRISTIAN DOMINGUEZ**  
 APODERADO  
 SANOFI PASTEUR S.A.



## C.3.1.d Plano(s) simplificado(s) que incluyen los flujos de personas y de productos

Plano	Archivo	Presentación
Flujo de personal	B3_3bF900_1_PL02	01-PER-A3-XREF
Flujo de material	B3_3bF900_1_PL02	02-MAT-A3-XREF
Flujo de residuos	B3_3bF900_1_PL02	03-DECH-A3-XREF
Flujo de personal	B3_3bF900_0_PL02	01-PER-A3-XREF
Flujo de material	B3_3bF900_0_PL02	02-MAT-A3-XREF
Flujo de residuos	B3_3bF900_0_PL02	04-DECH-A3-XREF
Flujo de materias	B3_3bF900_0_PL02	03-MP-A3-XREF





Localisation : Après des correspondances avec les plans de flux projet.

É.É.	30 Nov 2010	Approuvé	Christine SPACK	Christine SPACK	Romain ROMANSEK	10 Dec 2010
O.T.	05 Mar 2008				CHRISTOPHE HARDY	
N° vers.	Date	Statut	Nom Affaire	Concepteur	Dessinateur	Date Inscrit
01						
02						
03						
04						
05						
06						
07						
08						
09						
10						
11						
12						
13						
14						
15						
16						
17						
18						
19						
20						
21						
22						
23						
24						
25						
26						
27						
28						
29						
30						
31						
32						
33						
34						
35						
36						
37						
38						
39						
40						
41						
42						
43						
44						
45						
46						
47						
48						
49						
50						
51						
52						
80						
81						
82						
83						
84						
85						
86						
87						
88						
89						
90						
91						
92						
93						
94						
95						
96						
97						
98						
99						
100						
101						
102						
103						
104						
105						
106						
107						
108						
109						
110						
111						
112						
113						
114						
115						
116						
117						
118						
119						
120						
121						
122						
123						
124						
125						
126						
127						
128						
129						
130						
131						
132						
133						
134						
135						
136						
137						
138						
139						
140						
141						
142						
143						
144						
145						
146						
147						
148						
149						
150						
151						
152						
153						
154						
155						
156						
157						
158						
159						
160						
161						
162						
163						
164						
165						
166						
167						
168						
169						
170						
171						
172						
173						
174						
175						
176						
177						
178						
179						
180						
181						
182						
183						
184						
185						
186						
187						
188						
189						
190						
191						
192						
193						
194						
195						
196						
197						
198						
199						
200						

Bâtiment : **B3-3b** Sous-Bâtiment : **LABO. DE CONTR.** Niveau : **1** Classe : **Master TQC BPF**

Discipline : **F FLUX** Sous-Discipline : **800 Flux-Contrôle** Type de Plan : **PL** Vue en Plan

Cat-Sous-Cat. : **PER** Personnel

Description : **XREF Flux personnel Batiment 3-3b**

**sanofi pasteur**

La division vaccins du Groupe sanofi-sintelabo.

Noté présent : **01-PER-A3-XREF** Echelle : **1/250** Format : **A3**

IP ID Elec : **DRWFR\_00012835** PP vers : **2.0**

Nom Fichier : **B3\_3bf900\_1\_PL02**

DE PLAN ET LA PROPRIÉTÉ INTELLIGIBLE DE SANOFI PASTEUR. A NE PAS ÊTRE REPRODUIT COMMERCE DE DROGUES NI À DISTRIBUER DANS AUTRES PAYS.

*Roxana*  
**ROXANA MONTEMILONE**  
 DIRECTORA TÉCNICA  
 SANOFI PASTEUR S.A.

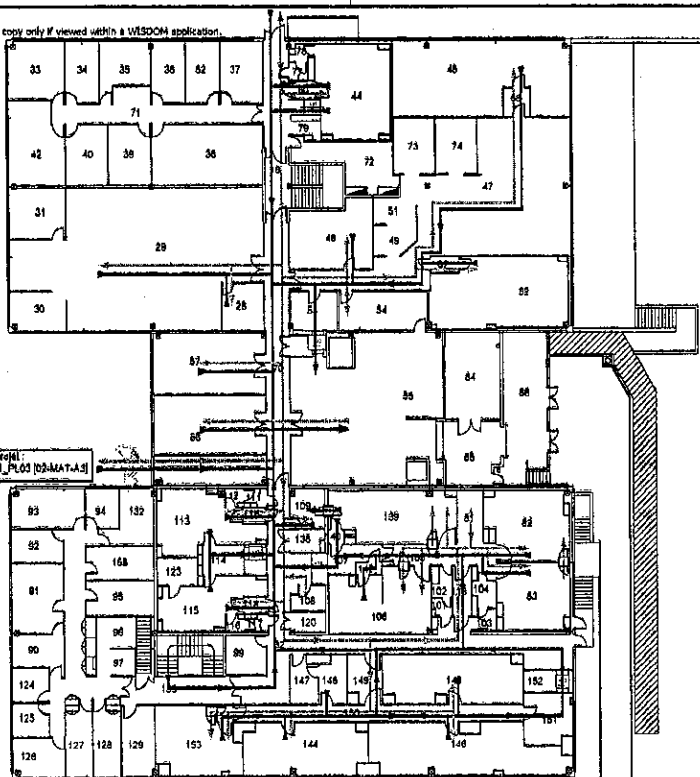
*Christian*  
**CHRISTIAN DOMINGUEZ**  
 APODERADO  
 SANOFI PASTEUR S.A.





Copie certifiée et affichée depuis une application WISDOM. Certified copy only if viewed with a WISDOM application.

Flux matériel propre  
 Flux matériel sale



Voir plan d'origine  
 020404\_M\_B3b\_F900\_1\_PL02 (02-MAT-A-3)

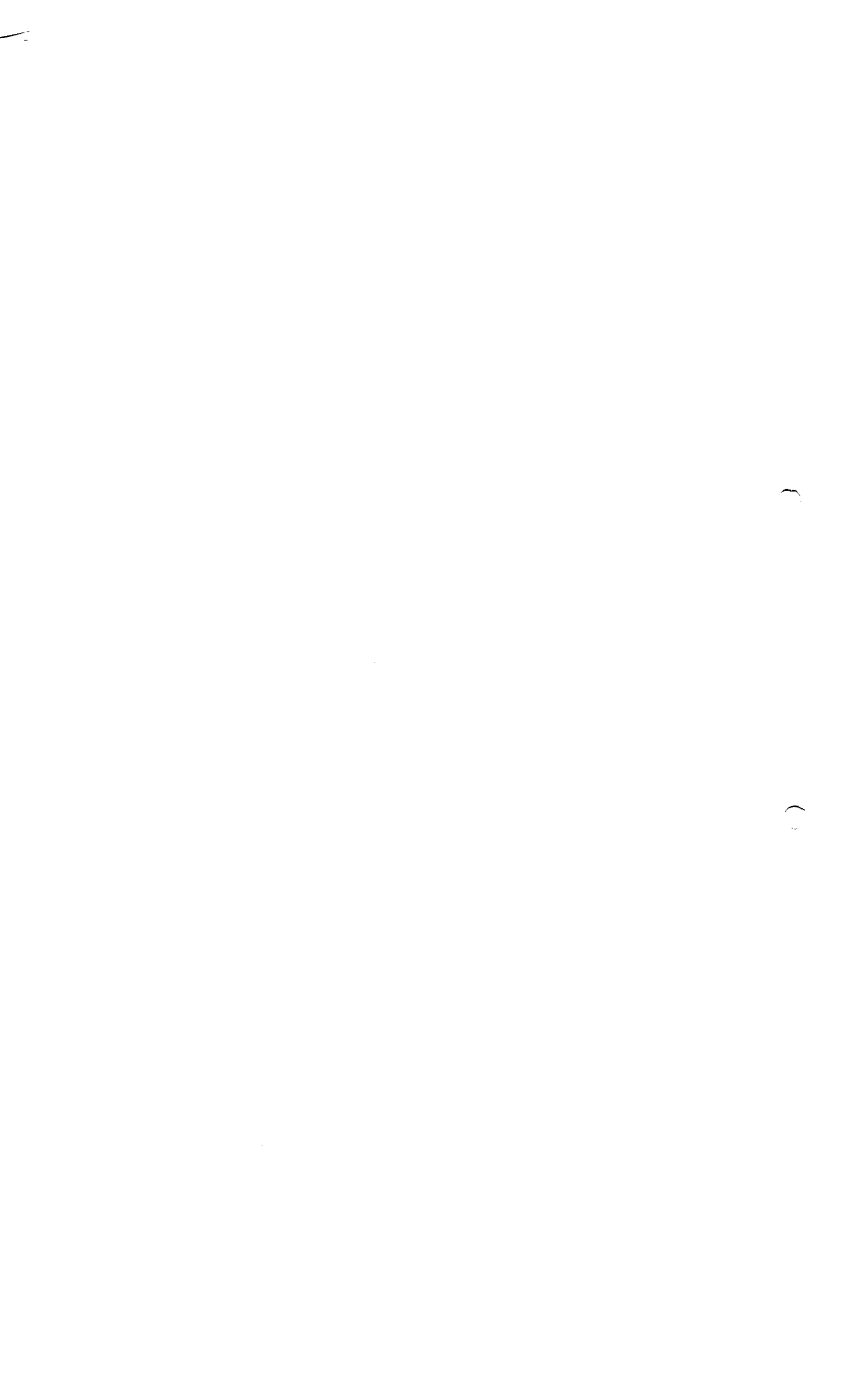
0 5 Mètres

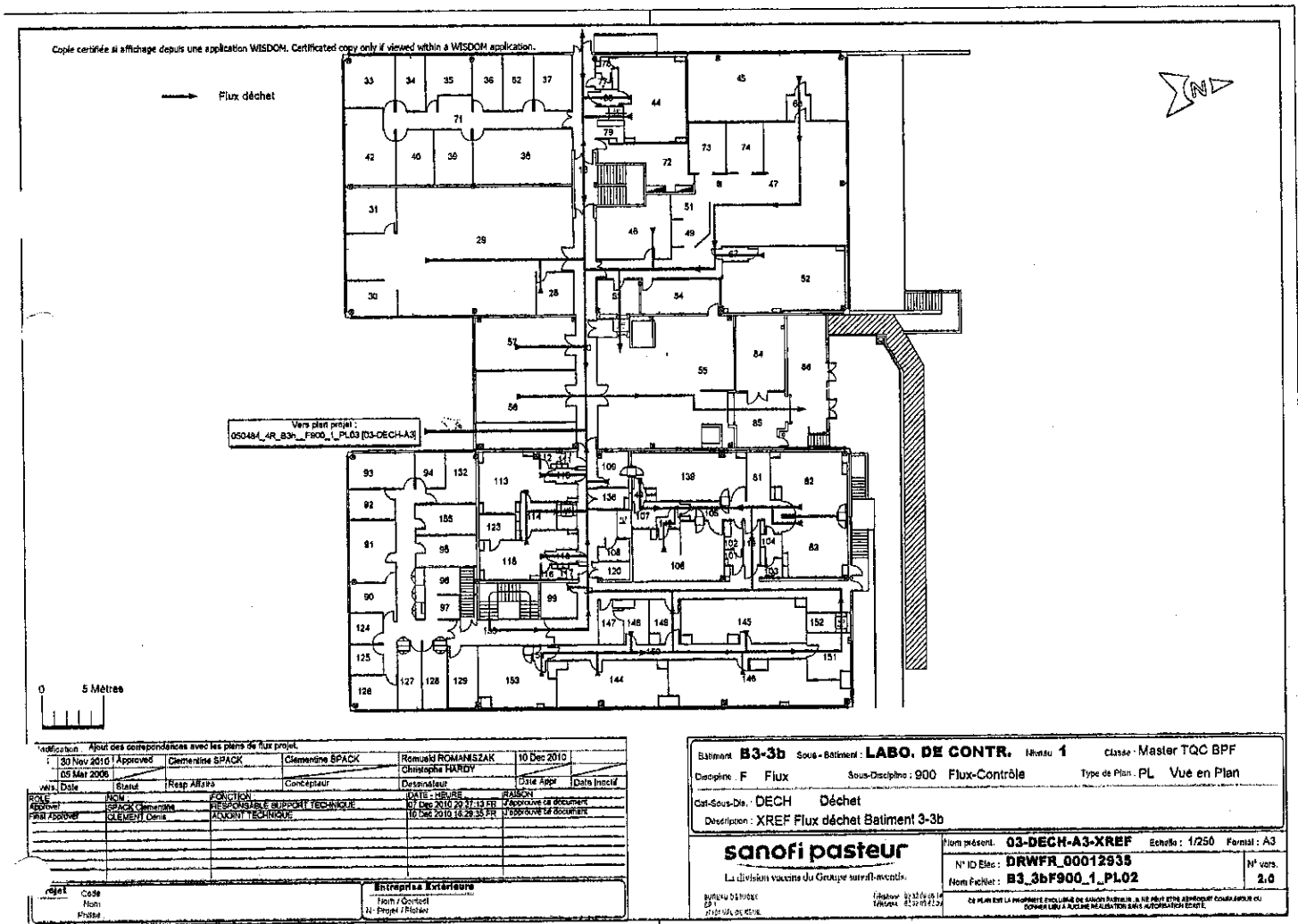
Révision : Ajout des correspondances avec les plans de flux projet. 130 Nov 2010 Approved Clemantine SPACK Clemantine SPACK Romuald ROMANSZAK 10 Dec 2010 105 Mar 2008						
Vers / Date	Statut	Real Affaire	Concepteur	Dimensionner	Date Appr.	Date Inscrit
01 Dec 2010	Approved	SPACK Clemantine	RESPONSABLE SUPPORT TECHNIQUE	ROMANSZAK	01 Dec 2010 20:27:19 FR	17 Approbation de documents
10 Dec 2010	Approved	CLEMANTINE Deme	MOUJINT TECHNIQUE	MOUJINT TECHNIQUE	10 Dec 2010 16:26:35 FR	11 Approbation de documents
Projet : Case Nom : Prises :						
Entreprise Extérieure Nom / Contact : N° projet / Plan :						

Bâtiment <b>B3-3b</b> Sous-Bâtiment : <b>LABO. DE CONTR.</b> Niveau : <b>1</b> Classe : <b>Master TQC BPF</b>
Discipline : <b>F Flux</b> Sous-Discipline : <b>900 Flux-Contrôle</b> Type de Plan : <b>PL Vue en Plan</b>
Cal-Sous-De : <b>MAT Matériel</b>
Description : <b>XREF Flux matériel Bâtiment 3-3b</b>
<b>sanofi pasteur</b> La division vaccine du Groupe sanofi-aventis.
Nom pré-projet : <b>02-MAT-A3-XREF</b> Echelle : 1/250 Format : A3 N° ID Elec : <b>DRWFR_00012938</b> Nom Fichier : <b>B3_3bF900_1_PL02</b> N° vers. : 2.0
REMPLIR SUIVANT : DR : DATE : 02/12/10 13:29 Téléphone : 02 22 93 43 29
CE PLAN EST LA PROPRIÉTÉ ET DOUVRE DE SANOFI AVENTIS S.A. NE PAS ÊTRE REPRODUIT COMMERCEMENT OU COMMUNIQUÉ À UN TERTIÈME SANS AUTORISATION ÉCRITE.

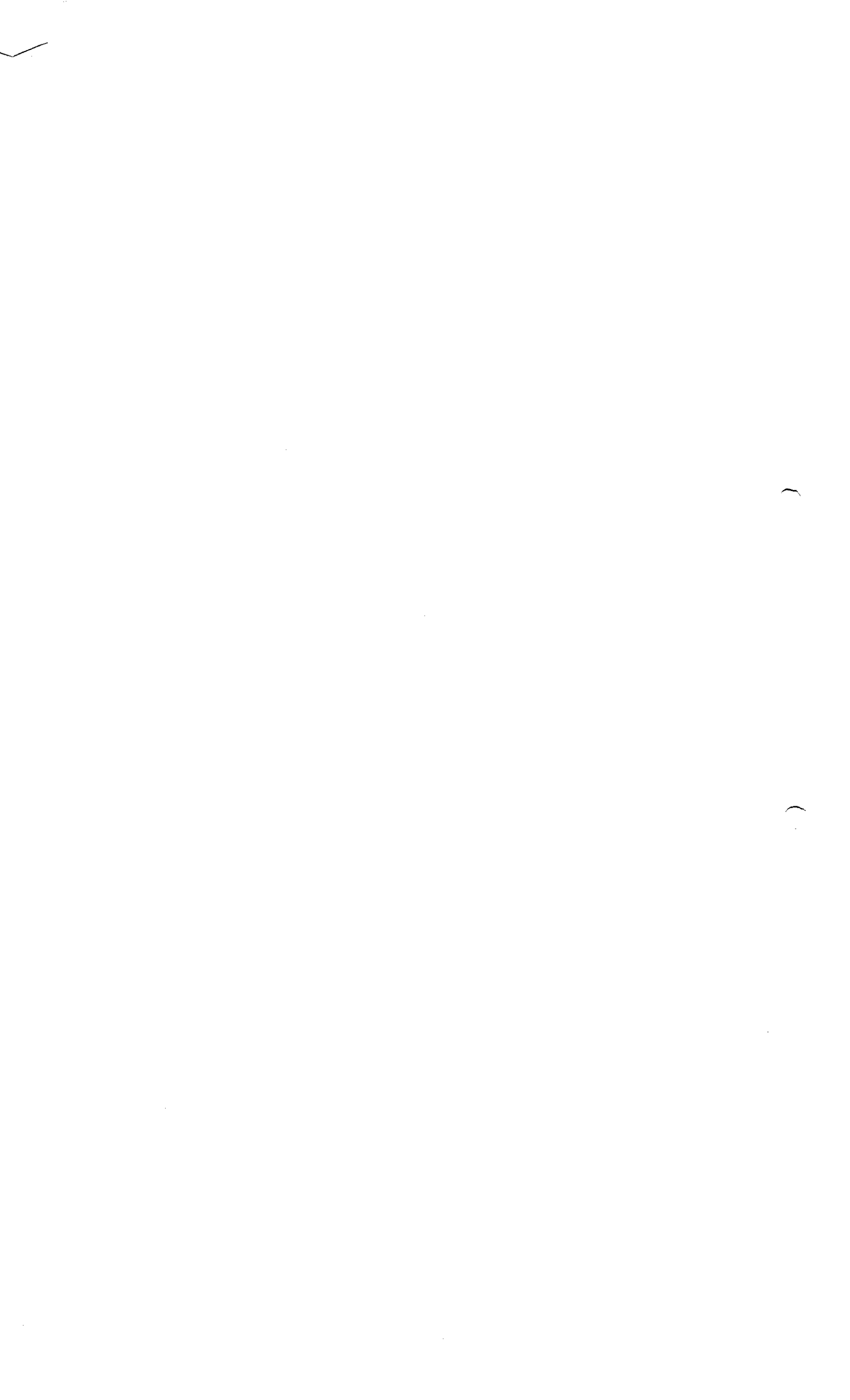
*Roxana*  
 ROXANA MONTEMILONE  
 DIRECTORA TÉCNICA  
 SANOFI PASTEUR S.A.

*Christian*  
 CHRISTIAN DOMINGUEZ  
 APODERADO  
 SANOFI PASTEUR S.A.





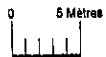
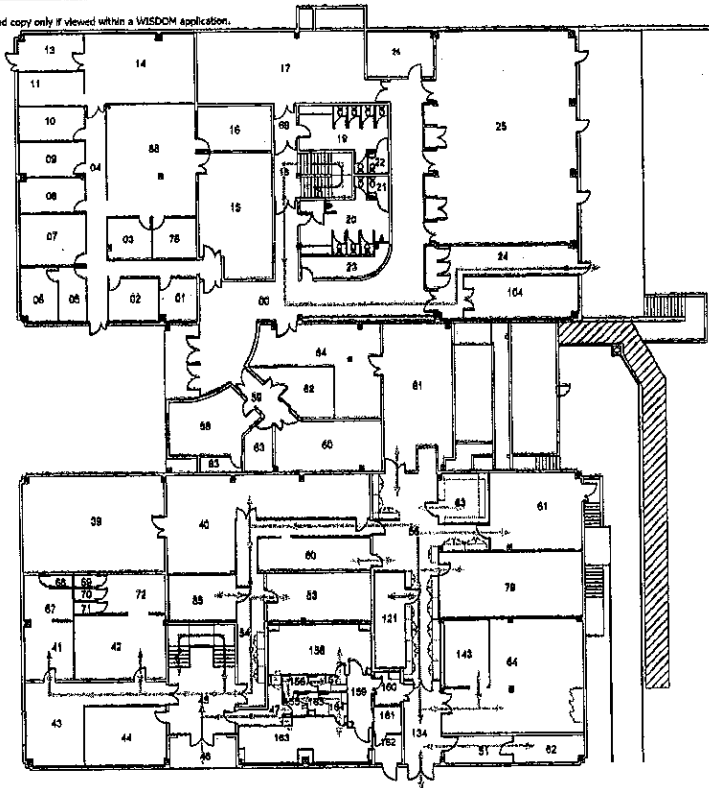

  
**ROXANA MONTEMILONE**    **CHRISTIAN DOMINGUEZ**  
**DIRECTORA TÉCNICA**    **APODERADO**  
**SANOFI PASTEUR S.A.**    **SANOFI PASTEUR S.A.**







Copie certifiée si affichage depuis une application WISDOM. Certificated copy only if viewed within a WISDOM application.

Flux personnel



Identification : <b>LABO 3 JUV ESC</b>		Christophe HARDY		17 Feb 2011	
4.0	103 Feb 2011	Approuvé	Christophe HARDY		
0.1	05 Mar 2006				
V. Date	Etat	Resp. Affaire	Coordinateur	Destinateur	Date Appr.
0.02	NOM	FONCTION	DATE - HEURE	RAISON	
Approuvé	BRUNO CHAMPAGNE	RESPONSABLE SUPPORT TECHNIQUE	04 Feb 2011 09:30:46 BR	14 Approbation de document	
Approuvé	FRANÇOIS HOPPEL	RESPONSABLE ADJOINT QUALITE	17 Feb 2011 13:08:50 FR	17 Approbation de document	
Approuvé	CLEMENT DANA	ADJOINT TECHNIQUE	17 Feb 2011 13:34:52 FR	17 Approbation de document	
Projet		Entreprise <b>Estimoteur</b>			
Code	Nom	N° / Contrat			
Pluto		N° / Projet / Etape			

Bâtiment : <b>B3-3b</b>	Sous-Bâtiment : <b>LABO. DE CONTR.</b>	Niveau : <b>0</b>	Classe : <b>Master TQC BPF</b>
Discipline : <b>F Flux</b>	Sous-Discipline : <b>900 Flux-Contrôle</b>	Type de Plan : <b>PL</b>	Vue en Plan
Cat-Serv-Dis. : <b>PER Personnel</b>		Description : <b>XREF Flux personnel Bâtiment 3-3b</b>	
<b>sanofi pasteur</b>		Nom présent. : <b>01-PER-A3-XREF</b>	Echelle : 1/250
La division vaccine du Groupe sanofi-aventis.		N° ID Etes : <b>DRWER_00012934</b>	Format : <b>A3</b>
		Nom Fichier : <b>B3_3bF900_0_PL02</b>	N° vers. : <b>4.0</b>
MATERIEL DETACHEE EPI JUSQU'AU VAL DE NEIGE		CE PLAN EST LA PROPRIETE EXCLUSIVE DE SANOFI PASTEUR. IL NE PEUT ETRE REPRODUIT COMMERCEAUX OU DOMESTIQUES A MOINS D'AVOIR OBTENU L'AUTORISATION ECRITE.	


  
**ROXANA MONTEMILONE**      **CHRISTIAN DOMINGUEZ**  
 DIRECTORA TÉCNICA      APODERADO  
 SANOFI PASTEUR S.A.      SANOFI PASTEUR S.A.

1

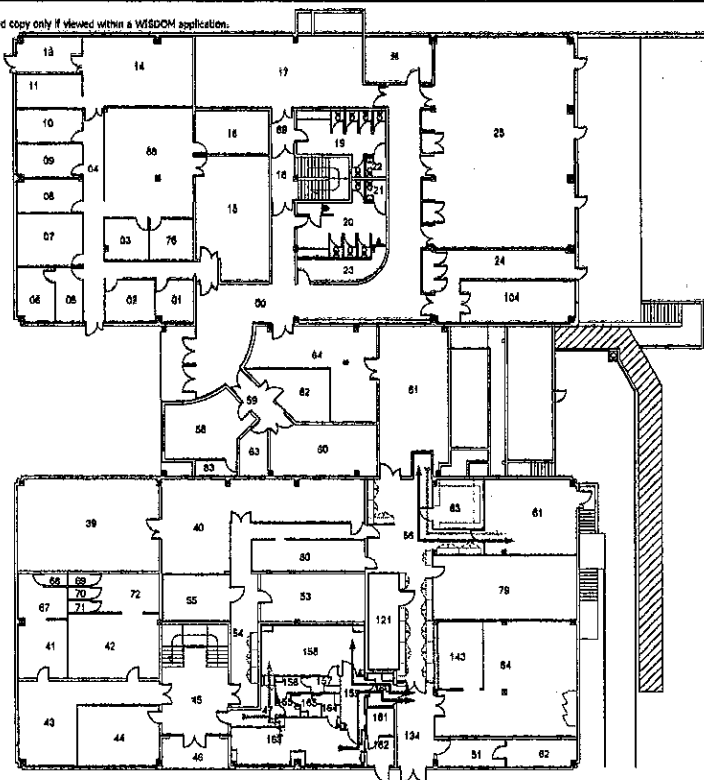
2

3



Copie certifiée et affichage depuis une application WISDOM. Certified copy only if viewed within a WISDOM application.

Flux matériel  
Flux matériel sale



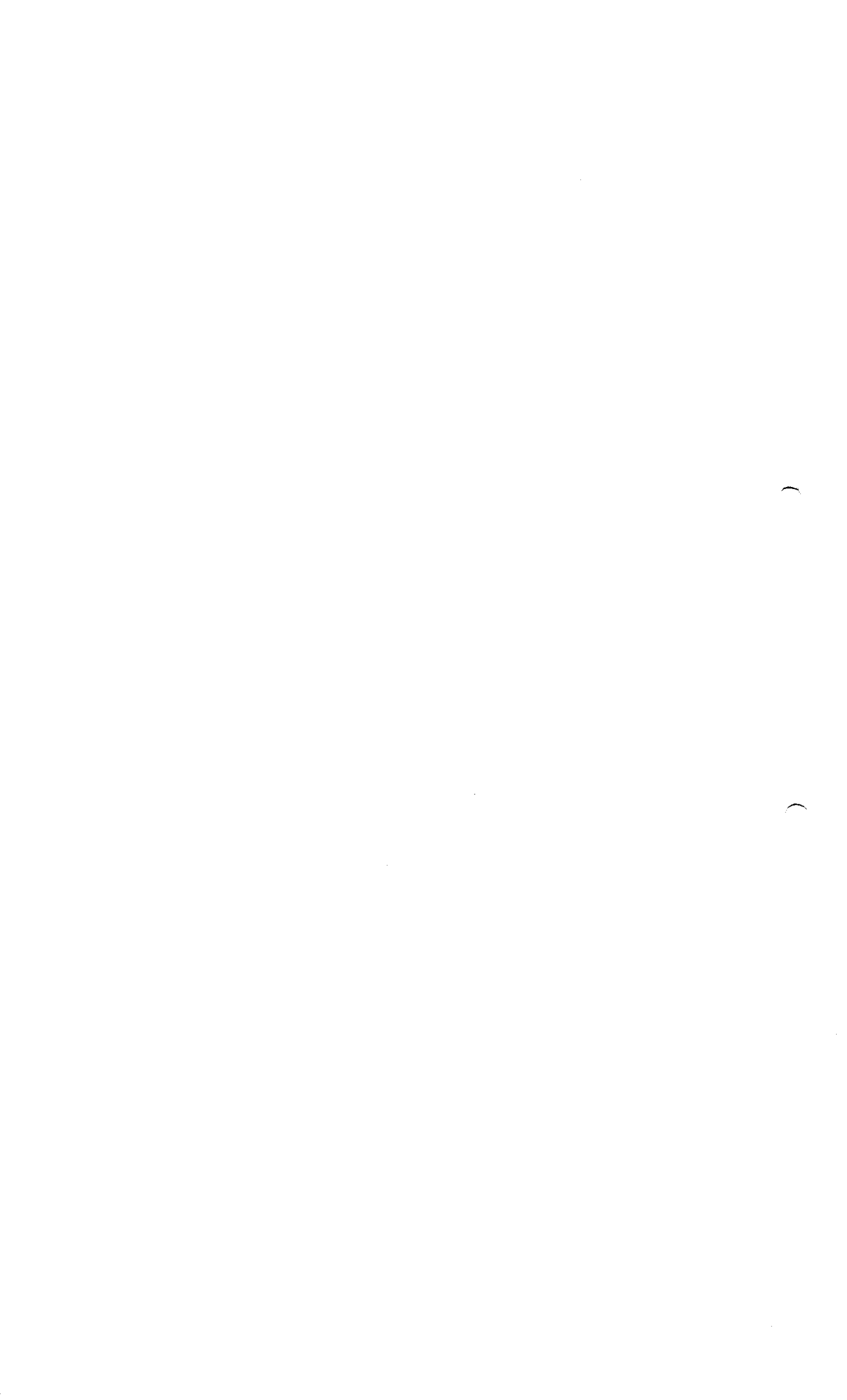
0 5 Mètres

Indicador: Mnt # sur EDL		Christophe HARDY		17 Feb 2011		
4.0 103 Feb 2011 Approved		Christophe HARDY				
0.1 05 Mar 2008						
N° vers	Date	Status	Resp Affaire	Concepteur	Date Appl	Date Inscrit
0.1	05 Mar 2008	Approved		Christophe HARDY		
0.2	17 Feb 2011	Approved		Christophe HARDY		
0.3	17 Feb 2011	Approved		Christophe HARDY		
0.4	17 Feb 2011	Approved		Christophe HARDY		
0.5	17 Feb 2011	Approved		Christophe HARDY		
0.6	17 Feb 2011	Approved		Christophe HARDY		
0.7	17 Feb 2011	Approved		Christophe HARDY		
0.8	17 Feb 2011	Approved		Christophe HARDY		
0.9	17 Feb 2011	Approved		Christophe HARDY		
1.0	17 Feb 2011	Approved		Christophe HARDY		
1.1	17 Feb 2011	Approved		Christophe HARDY		
1.2	17 Feb 2011	Approved		Christophe HARDY		
1.3	17 Feb 2011	Approved		Christophe HARDY		
1.4	17 Feb 2011	Approved		Christophe HARDY		
1.5	17 Feb 2011	Approved		Christophe HARDY		
1.6	17 Feb 2011	Approved		Christophe HARDY		
1.7	17 Feb 2011	Approved		Christophe HARDY		
1.8	17 Feb 2011	Approved		Christophe HARDY		
1.9	17 Feb 2011	Approved		Christophe HARDY		
2.0	17 Feb 2011	Approved		Christophe HARDY		
2.1	17 Feb 2011	Approved		Christophe HARDY		
2.2	17 Feb 2011	Approved		Christophe HARDY		
2.3	17 Feb 2011	Approved		Christophe HARDY		
2.4	17 Feb 2011	Approved		Christophe HARDY		
2.5	17 Feb 2011	Approved		Christophe HARDY		
2.6	17 Feb 2011	Approved		Christophe HARDY		
2.7	17 Feb 2011	Approved		Christophe HARDY		
2.8	17 Feb 2011	Approved		Christophe HARDY		
2.9	17 Feb 2011	Approved		Christophe HARDY		
3.0	17 Feb 2011	Approved		Christophe HARDY		
3.1	17 Feb 2011	Approved		Christophe HARDY		
3.2	17 Feb 2011	Approved		Christophe HARDY		
3.3	17 Feb 2011	Approved		Christophe HARDY		
3.4	17 Feb 2011	Approved		Christophe HARDY		
3.5	17 Feb 2011	Approved		Christophe HARDY		
3.6	17 Feb 2011	Approved		Christophe HARDY		
3.7	17 Feb 2011	Approved		Christophe HARDY		
3.8	17 Feb 2011	Approved		Christophe HARDY		
3.9	17 Feb 2011	Approved		Christophe HARDY		
4.0	17 Feb 2011	Approved		Christophe HARDY		
4.1	17 Feb 2011	Approved		Christophe HARDY		
4.2	17 Feb 2011	Approved		Christophe HARDY		
4.3	17 Feb 2011	Approved		Christophe HARDY		
4.4	17 Feb 2011	Approved		Christophe HARDY		
4.5	17 Feb 2011	Approved		Christophe HARDY		
4.6	17 Feb 2011	Approved		Christophe HARDY		
4.7	17 Feb 2011	Approved		Christophe HARDY		
4.8	17 Feb 2011	Approved		Christophe HARDY		
4.9	17 Feb 2011	Approved		Christophe HARDY		
5.0	17 Feb 2011	Approved		Christophe HARDY		
5.1	17 Feb 2011	Approved		Christophe HARDY		
5.2	17 Feb 2011	Approved		Christophe HARDY		
5.3	17 Feb 2011	Approved		Christophe HARDY		
5.4	17 Feb 2011	Approved		Christophe HARDY		
5.5	17 Feb 2011	Approved		Christophe HARDY		
5.6	17 Feb 2011	Approved		Christophe HARDY		
5.7	17 Feb 2011	Approved		Christophe HARDY		
5.8	17 Feb 2011	Approved		Christophe HARDY		
5.9	17 Feb 2011	Approved		Christophe HARDY		
6.0	17 Feb 2011	Approved		Christophe HARDY		
6.1	17 Feb 2011	Approved		Christophe HARDY		
6.2	17 Feb 2011	Approved		Christophe HARDY		
6.3	17 Feb 2011	Approved		Christophe HARDY		
6.4	17 Feb 2011	Approved		Christophe HARDY		
6.5	17 Feb 2011	Approved		Christophe HARDY		
6.6	17 Feb 2011	Approved		Christophe HARDY		
6.7	17 Feb 2011	Approved		Christophe HARDY		
6.8	17 Feb 2011	Approved		Christophe HARDY		
6.9	17 Feb 2011	Approved		Christophe HARDY		
7.0	17 Feb 2011	Approved		Christophe HARDY		
7.1	17 Feb 2011	Approved		Christophe HARDY		
7.2	17 Feb 2011	Approved		Christophe HARDY		
7.3	17 Feb 2011	Approved		Christophe HARDY		
7.4	17 Feb 2011	Approved		Christophe HARDY		
7.5	17 Feb 2011	Approved		Christophe HARDY		
7.6	17 Feb 2011	Approved		Christophe HARDY		
7.7	17 Feb 2011	Approved		Christophe HARDY		
7.8	17 Feb 2011	Approved		Christophe HARDY		
7.9	17 Feb 2011	Approved		Christophe HARDY		
8.0	17 Feb 2011	Approved		Christophe HARDY		
8.1	17 Feb 2011	Approved		Christophe HARDY		
8.2	17 Feb 2011	Approved		Christophe HARDY		
8.3	17 Feb 2011	Approved		Christophe HARDY		
8.4	17 Feb 2011	Approved		Christophe HARDY		
8.5	17 Feb 2011	Approved		Christophe HARDY		
8.6	17 Feb 2011	Approved		Christophe HARDY		
8.7	17 Feb 2011	Approved		Christophe HARDY		
8.8	17 Feb 2011	Approved		Christophe HARDY		
8.9	17 Feb 2011	Approved		Christophe HARDY		
9.0	17 Feb 2011	Approved		Christophe HARDY		
9.1	17 Feb 2011	Approved		Christophe HARDY		
9.2	17 Feb 2011	Approved		Christophe HARDY		
9.3	17 Feb 2011	Approved		Christophe HARDY		
9.4	17 Feb 2011	Approved		Christophe HARDY		
9.5	17 Feb 2011	Approved		Christophe HARDY		
9.6	17 Feb 2011	Approved		Christophe HARDY		
9.7	17 Feb 2011	Approved		Christophe HARDY		
9.8	17 Feb 2011	Approved		Christophe HARDY		
9.9	17 Feb 2011	Approved		Christophe HARDY		
10.0	17 Feb 2011	Approved		Christophe HARDY		

Bâtiment: <b>B3-3b</b>	Sous-Bâtiment: <b>LABO. DE CONTR.</b>	Niveau: <b>0</b>	Classe: <b>Master TQC BPF</b>
Discipline: <b>F Flux</b>	Sous-Discipline: <b>900 Flux-Contrôle</b>	Type de Plan: <b>PL</b>	Vue en Plan
Cell-Sous-Dis: <b>MAT</b>	Matériel		
Description: <b>XREF Flux matériel Bâtiment 3-3b</b>			
<b>sanofi pasteur</b> La division vaccins du Groupe sanofi-aventis.		Plan présent: <b>02-MAT-A3-XREF</b> N° ID Etes: <b>DRWFR_00012934</b> N° vers: <b>4.0</b>	Echelle: <b>1/250</b> Format: <b>A3</b>
CE PLAN ET LA PROJETÉ REQUIÈRE DE SANOFI PASTEUR. IL NE PEUT ÊTRE REPRODUIT COMMERCEMENT OU DONNÉ À UN TROISIÈME SANS AUTORISATION ÉCRITE.			


 ROXANA MONTEMILONE  
 DIRECTORA TÉCNICA  
 SANOFI PASTEUR S.A.

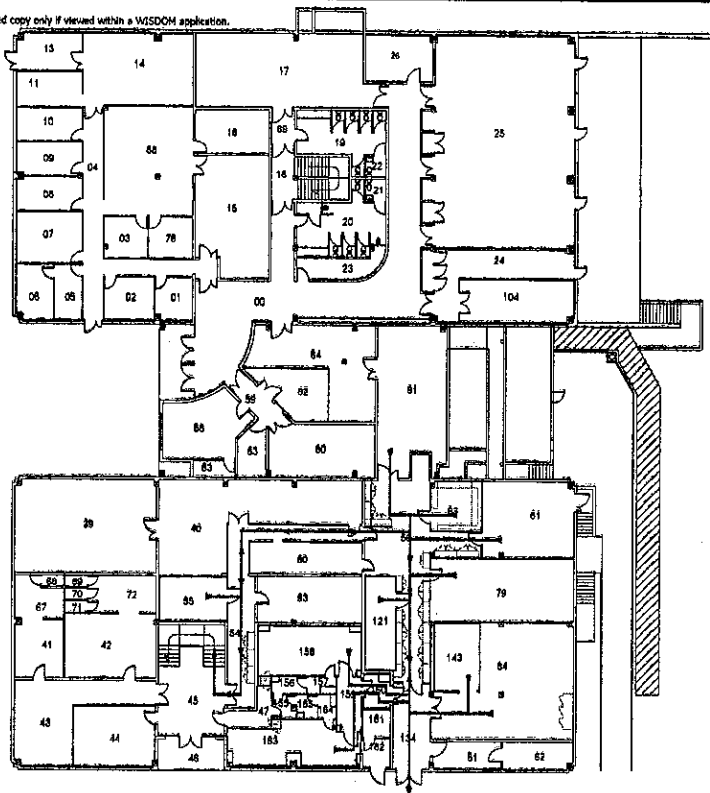

 CHRISTIAN DOMINGUEZ  
 APODERADO  
 SANOFI PASTEUR S.A.





Copie certifiée et affichée depuis une application WISDOM. Certificated copy only if viewed with a WISDOM application.

Flux déchet



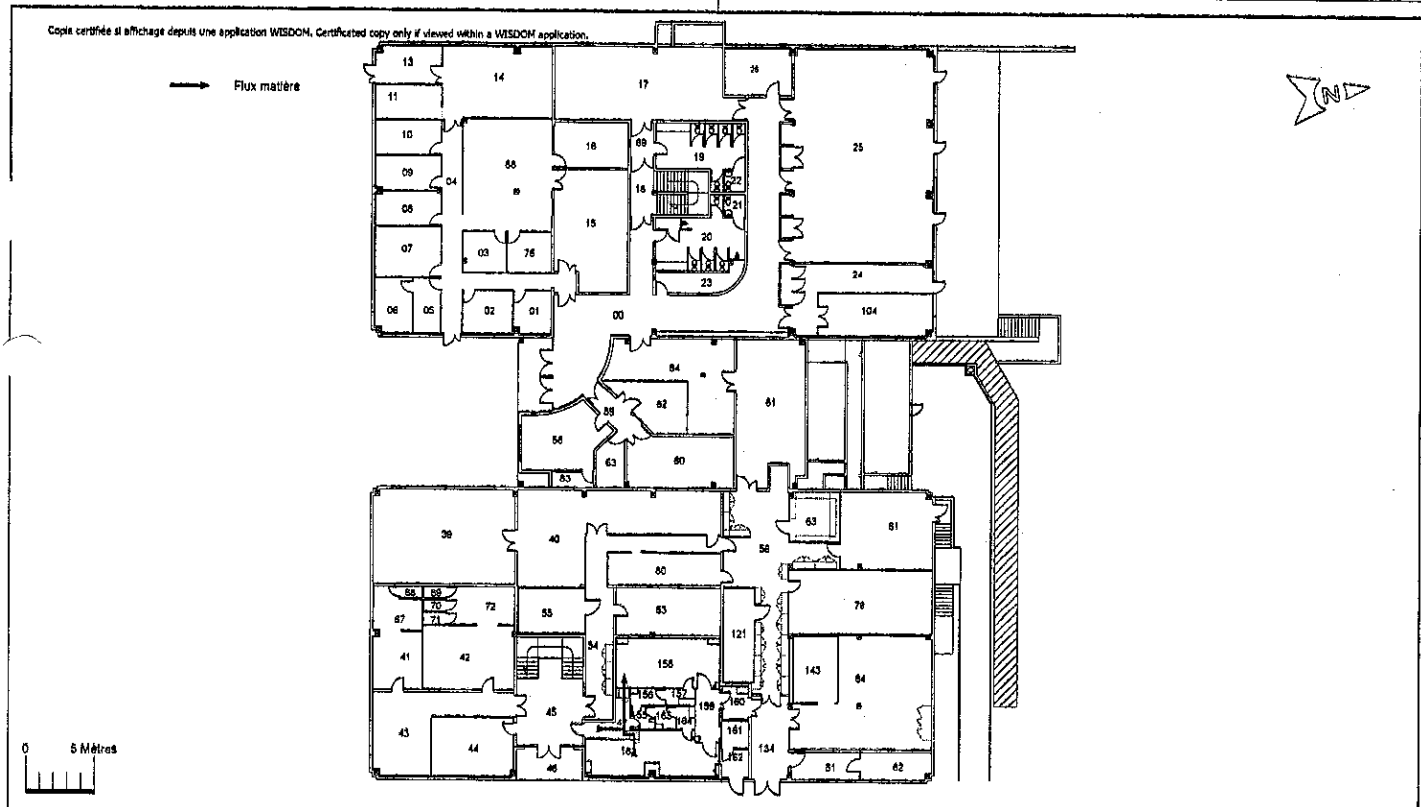
0 5 Mètres

Justification : Mise à jour EDI				Christophe HARDY		17 Feb 2011	
1.0 03 Feb 2011 Approuvé				Christophe HARDY			
0.1 05 Mar 2008							
N° vers. Date	Etat	Resp. ARUP	Concepteur	Date Appr.	Date Modif.		
1.0	Approuvé	ISACH Cleland	RESPONSABLE PROJET TECHNIQUE	04 Feb 2011 09:20:48 FR		Exploitation de documents	
0.1	Approuvé	CHRISTOPHE HARDY	RESPONSABLE ADJOINT QUALITE	17 Feb 2011 13:00:50 FR		Exploitation de documents	
0.0	Approuvé	CHRISTOPHE HARDY	RESPONSABLE TECHNIQUE	17 Feb 2011 13:44:26 FR		Exploitation de documents	
#Projet				Entreprises Externes			
Code				Nom / Contact			
Nom				N° Projet / Fiche			
Description							

Bâtiment	<b>B3-3b</b>	Sous-Bâtiment :	<b>LABO. DE CONTR.</b>	Niveau :	<b>0</b>	Classe :	<b>Master TQC BPF</b>
Discipline	<b>F Flux</b>	Sous-Discipline :	<b>B00 Flux-Contrôle</b>	Type de Plan :	<b>PL</b>	<b>Vue en Plan</b>	
Cat.-Sous-Cat.	<b>DECH Déchet</b>	Description : <b>XREF Flux déchet Bâtiment 3-3b</b>					
<b>sanofi pasteur</b>				Titre projet : <b>04-DECH-A3-XREF</b> Echelle : 1/250 Format : A3			
La Division vaccine du Groupe sanofi-aventis.				N° ID Etes : <b>DRWFR_00012934</b>			
BUREAU D'ETUDES				N° de Fiche : <b>B3_3bF900_0_PL02</b>			
21 rue de Valenciennes				N° visé : <b>4.0</b>			
59120 LAULTOIR				CE PLAN EST LA PROPRIÉTÉ EXCLUSIVE DE SANOFI PASTEUR. IL NE PEUT ÊTRE REPRODUIT COMMERCEMENT NI COMMUNIQUÉ À AUTRES PERSONNES SANS L'AUTORISATION ÉCRITE.			


  
**ROXANA MONTEMILONE**      **CHRISTIAN DOMINGUEZ**  
 DIRECTORA TÉCNICA      APODERADO  
 SANOFI PASTEUR S.A.      SANOFI PASTEUR S.A.





Modification : Mise à jour EOL		Christophe HARDY		17 Feb 2011	
03 Feb 2011   Approved		Christophe HARDY			
05 Mar 2008					
Version	Date	Statut	Resab. Affairs	Coordinateur	Desinateur
001		NON			
Approuvé	SPACK Clementine	RESPONSABLE SUPPORT TECHNIQUE			
Approuvé	KHALIL THOMAS Mohamed	RESPONSABLE ADJOINT QUALITE			
Approuvé	CLEMENT Clem	ADJOINT TECHNIQUE			

Bâtiment : <b>B3-3b</b>	Sous-Bâtiment : <b>LABO. DE CONTR.</b>	Niveau : <b>0</b>	Classe : <b>Master TQC BPF</b>
Discipline : <b>F Flux</b>	Sous-Discipline : <b>800 Flux-Contrôle</b>	Type de Plan : <b>PL Vue en Plan</b>	
Cat-Sous-Ds. : <b>MP Matière première</b>		Description : <b>XREF Flux matière Bâtiment 3-3b</b>	
<b>sanofi pasteur</b>		Plan présent : <b>03-MP-A3-XREF</b>	Echelle : 1/250 Format : A3
La division vaccins du Groupe sanofi-saventis.		N° ID Elec : <b>DRWFR_00012934</b>	N° vers. : <b>4.0</b>
NOM DE PROJET : <b>DRWFR_00012934</b>		CE PLAN EST LA PROPRIÉTÉ EXCLUSIVE DE SANOFI PASTEUR. IL NE PEUT ÊTRE REPRODUIT COMMERCEMENT NI MODIFIÉ SANS L'AUTORISATION ÉCRITE.	

*[Signature]*  
**ROXANA MONTEMLONE**  
 DIRECTORA TÉCNICA  
 SANOFI PASTEUR S.A.

*[Signature]*  
**CHRISTIAN DOMINGUEZ**  
 APODERADO  
 SANOFI PASTEUR S.A.





### C.3.2 Talleres

#### C.3.2.a Presentados por categoría de productos

Vea la ficha C general

#### C.3.2.b Presentados por edificio y por actividad

Edificio	Taller: nombre y referencia en el plano	Operaciones realizadas	Si procede, clase de BPM: A, B, C o D	Referencia de la central de tratamiento de aire
Edificio 3	Laboratorio 03b.28 B3_3bA300_1_PL01 9,5 m <sup>2</sup>	ELISA	NA*	NA*
Edificio 3	Laboratorio 03b.29 B3_3bA300_1_PL01 165,5 m <sup>2</sup>	ELISA, electroforesis, inmunodifusión	NA*	NA*
Edificio 3	Laboratorio 03-61 B3_3bA300_0_PL02 35,0 m <sup>2</sup>	Control vacuna antigripal por inmunodifusión radial simple (SRD)	NA*	NA*
Edificio 3	Local Gripe 03-129 B3_3bA300_1_PL01 12,3 m <sup>2</sup>	Lectura SRD	NA*	NA*

\* NA: No se aplica

Información confidencial

Página 6 de 11

ROXANA MONTEMILONE  
DIRECTORA TÉCNICA  
SANOFI PASTEUR S.A.

CHRISTIAN DOMINGUEZ  
APODERADO  
SANOFI PASTEUR S.A.



**C.3.3 Tratamiento del aire**

No se aplica

**C.3.4 Manipulación de productos altamente tóxicos, peligrosos, sensibilizantes, estupefacientes o de organismos vivos**

Vea la ficha C general

**C.3.5 Sistemas de tratamiento del agua**

No se aplica

**C.3.6 Mantenimiento y calibración**

Vea la ficha C general

**C.3.7 Material de producción**

No se aplica

**C.3.8 Material del laboratorio de control**

Situación (taller y referencia en el plano)	Nombre o tipo de material	Frecuencia de cualificación
Laboratorio 03b.28 B3_3bA300_1_PL01	Incubadora para microplacas JOUAN	NA
Laboratorio 03b.28 B3_3bA300_1_PL01	Lector de microplacas Molecular Devices E-Max + Software de cálculo ELISA SoftMax Pro (V5.2) + PC	NA
Laboratorio 03b.28 B3_3bA300_1_PL01	Campana de flujo laminar	NA
Laboratorio 03b.28 B3_3bA300_1_PL01	Lavadora de microplacas THERMO Wellwash AC	NA

