

sanofi pasteur

120 431/5.0

Descripción de las instalaciones 2010., Ficha C, establecimiento farmacéutico de fabricación y/o importación. Información sobre la planta de Val de Reuil

C.1.4 d) Medicamentos experimentales importados durante el año

CONFIDENCIAL


ROXANA MONTEMILONE
DIRECTORA TÉCNICA
SANOFI PASTEUR S.A.


CHRISTIAN DOMINGUEZ
APODERADO
SANOFI PASTEUR S.A.



sanofi pasteur

Descripción de las instalaciones 2010,, Ficha C, establecimiento farmacéutico de fabricación y/o importación

Información sobre la planta de Val de Reuil

120 43175

FOLIO

00 0793

MESA DE ENTRADAS

C.1.5 Otros productos fabricados o importados en el establecimiento

No se aplica

Información confidencial
Página 32 de 123


ROXANA MONTEMILONE
DIRECTORA TÉCNICA
SANOFI PASTEUR S.A.


CHRISTIAN DOMINGUEZ
APODERADO
SANOFI PASTEUR S.A.



C.2 PERSONAL

C.2.1 Personal del establecimiento

Operaciones farmacéuticas	Número de empleados	Equivalentes a jornada completa
Producción	876	818,04
Control de calidad / Garantía de calidad	284	270,68
Almacenamiento / Distribución	135	132,2
Otros (<i>Mantenimiento de Prod., MTech., Dirección, Control de Gestión, EIT, Compras</i>)	262	255,55
Subtotal: Número total de personas previsto en el artículo R. 5124-40	1.557	1.476,47
Otras personas empleadas en el establecimiento, incluyendo los farmacéuticos (<i>Servicio Médico, Servicios compartidos, DSI, Comunicación, RR.HH.</i>)	84	83,01
TOTAL	1.641	/

Información confidencial
Página 33 de 123


ROXANA MONTEMILONE
DIRECTORA TÉCNICA
SANOFI PASTEUR S.A.


CHRISTIAN DOMINGUEZ
APODERADO
SANOFI PASTEUR S.A.



C.2.2 Cargos principales y organigramas

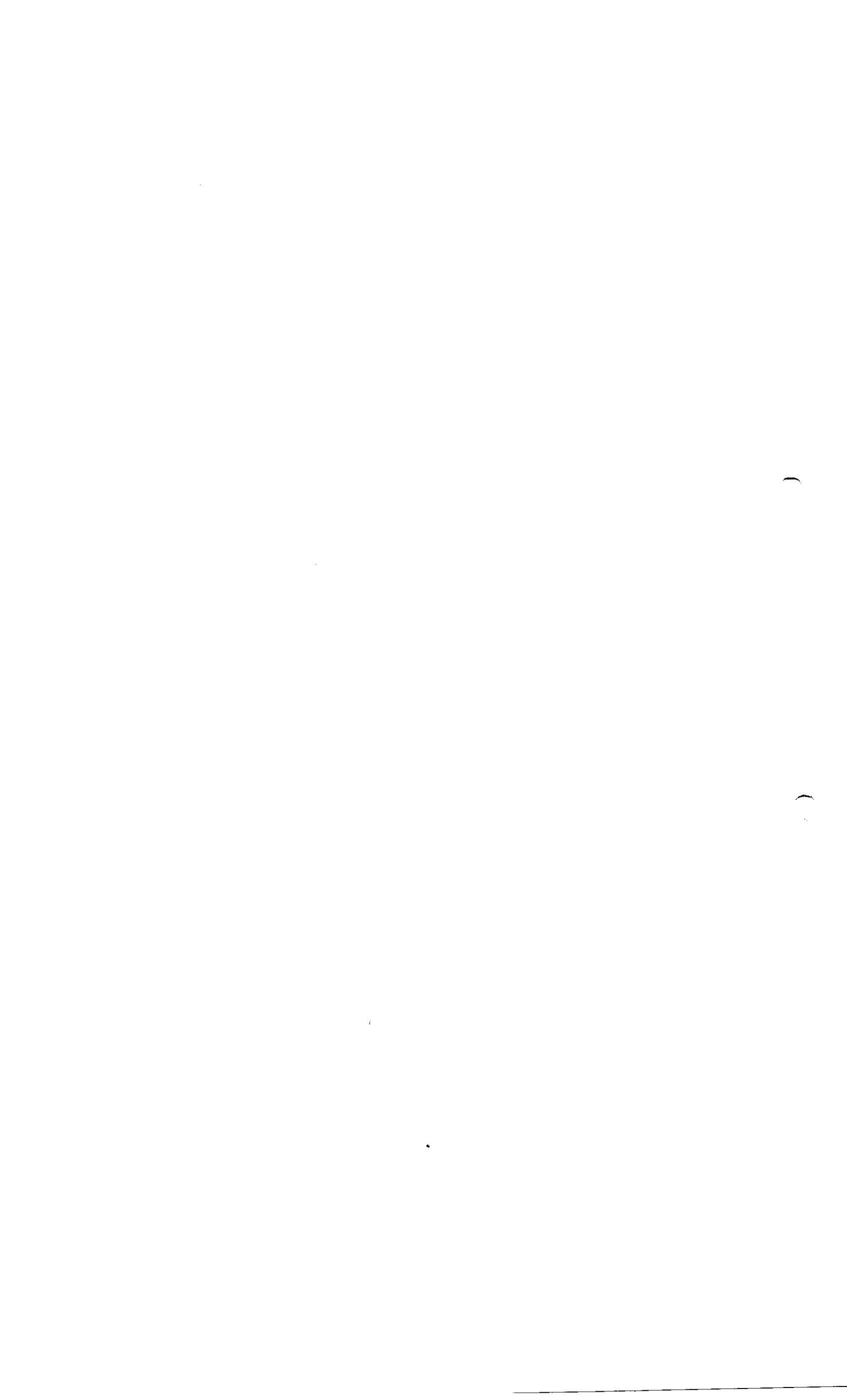
C.2.2 a) Organigramas de la producción, el control de calidad, la garantía de calidad y los cargos principales del establecimiento

Información confidencial
Página 34 de 123


ROXANA MONTEMILONE
DIRECTORA TÉCNICA
SANOFI PASTEUR S.A.


CHRISTIAN DOMINGUEZ
APODERADO
SANOFI PASTEUR S.A.



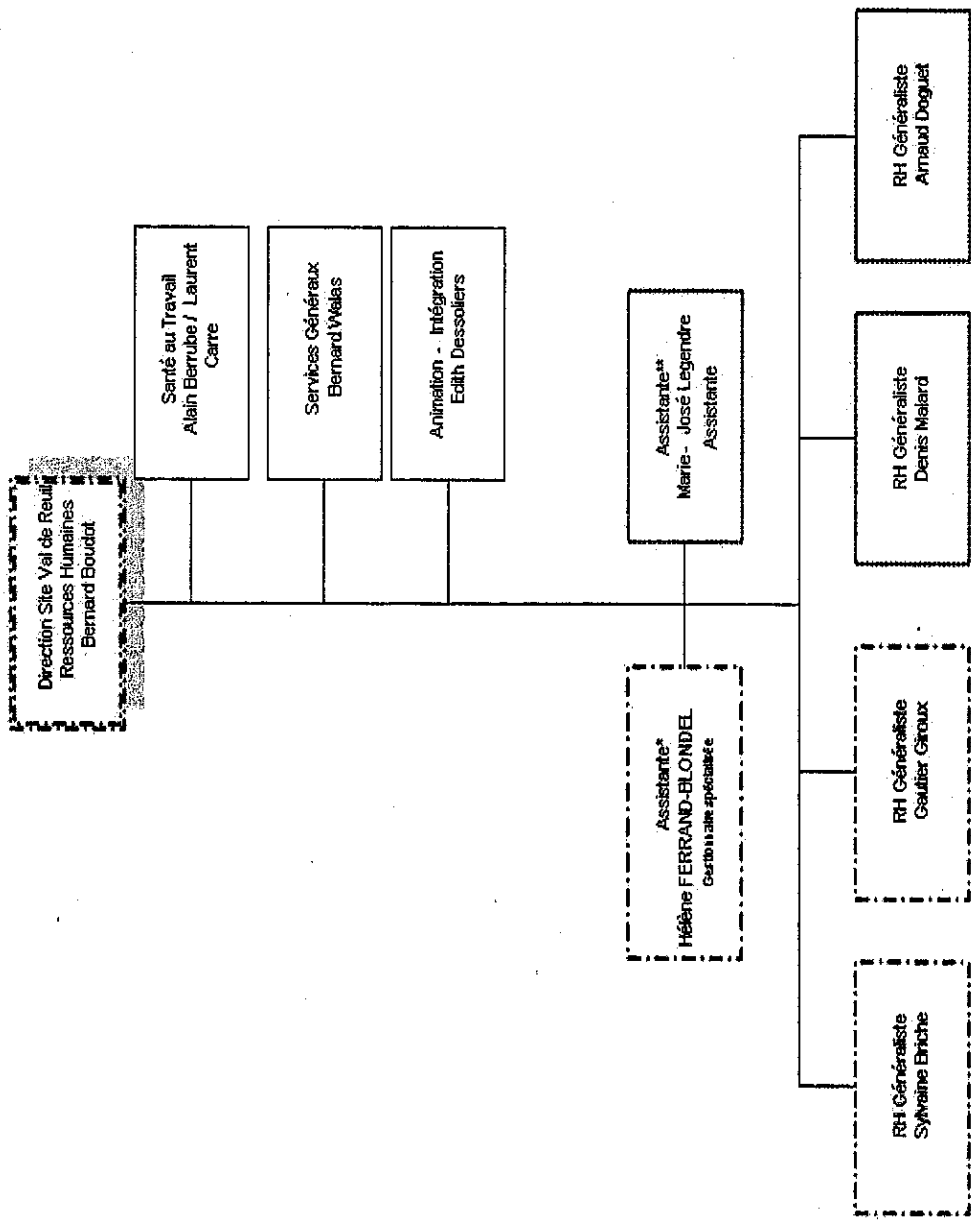


sanofi pasteur

Descripción de las instalaciones 2010, Ficha C, establecimiento farmacéutico de fabricación y/o importación. Información sobre la planta de Val de Reuil

120 431/5.0

DIRECTION SITE



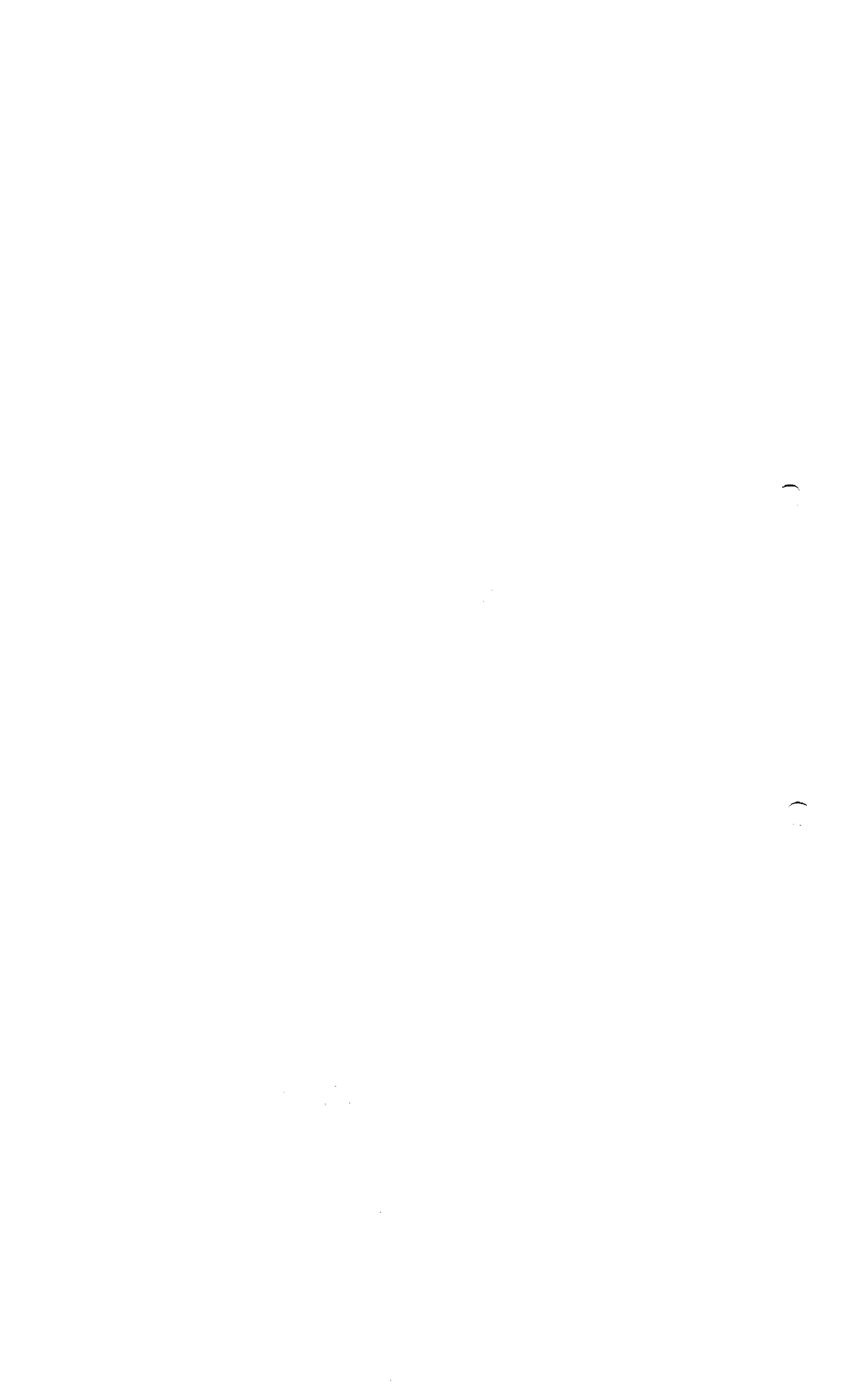
ROXANA MONTEVILONE
DIRECTORA TÉCNICA
SANOFI PASTEUR S.A.

CHRISTIAN DOMINGUEZ
APODERADO
SANOFI PASTEUR S.A.

Información confidencial

Página 36 de 123



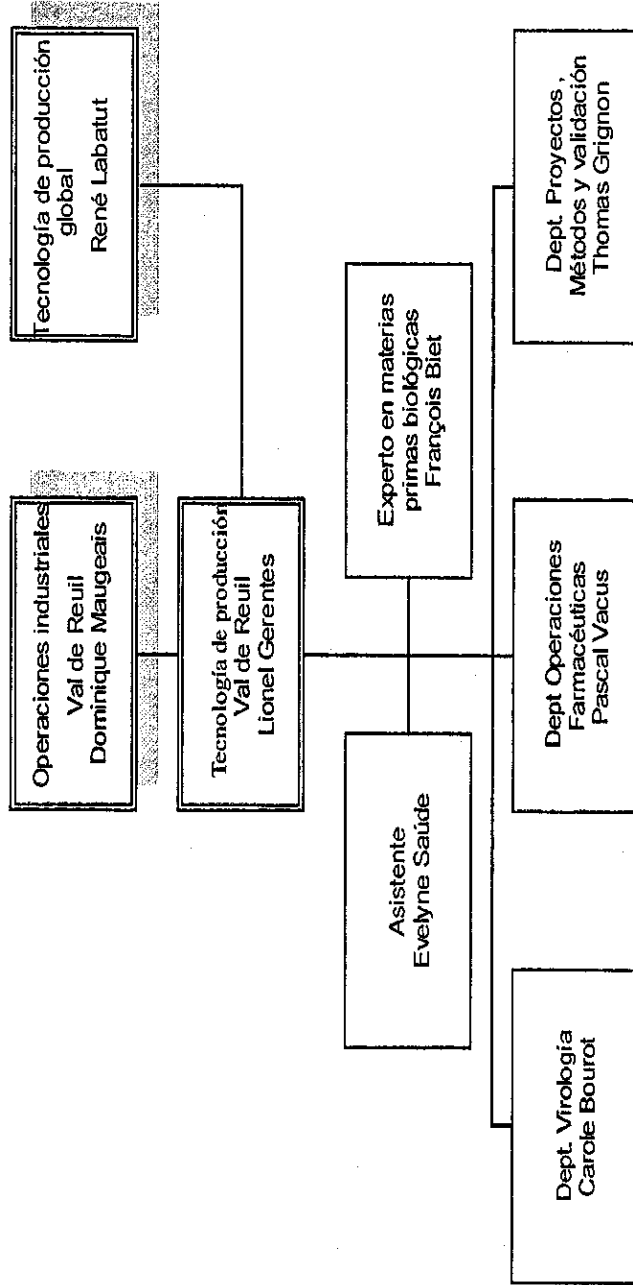


sanofi pasteur

120 431/5.0

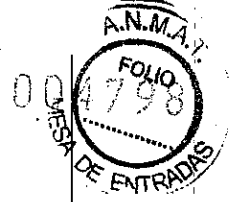
Descripción de las instalaciones 2010,, Ficha C, establecimiento farmacéutico de fabricación y/o importación. Información sobre la planta de Val de Reuil

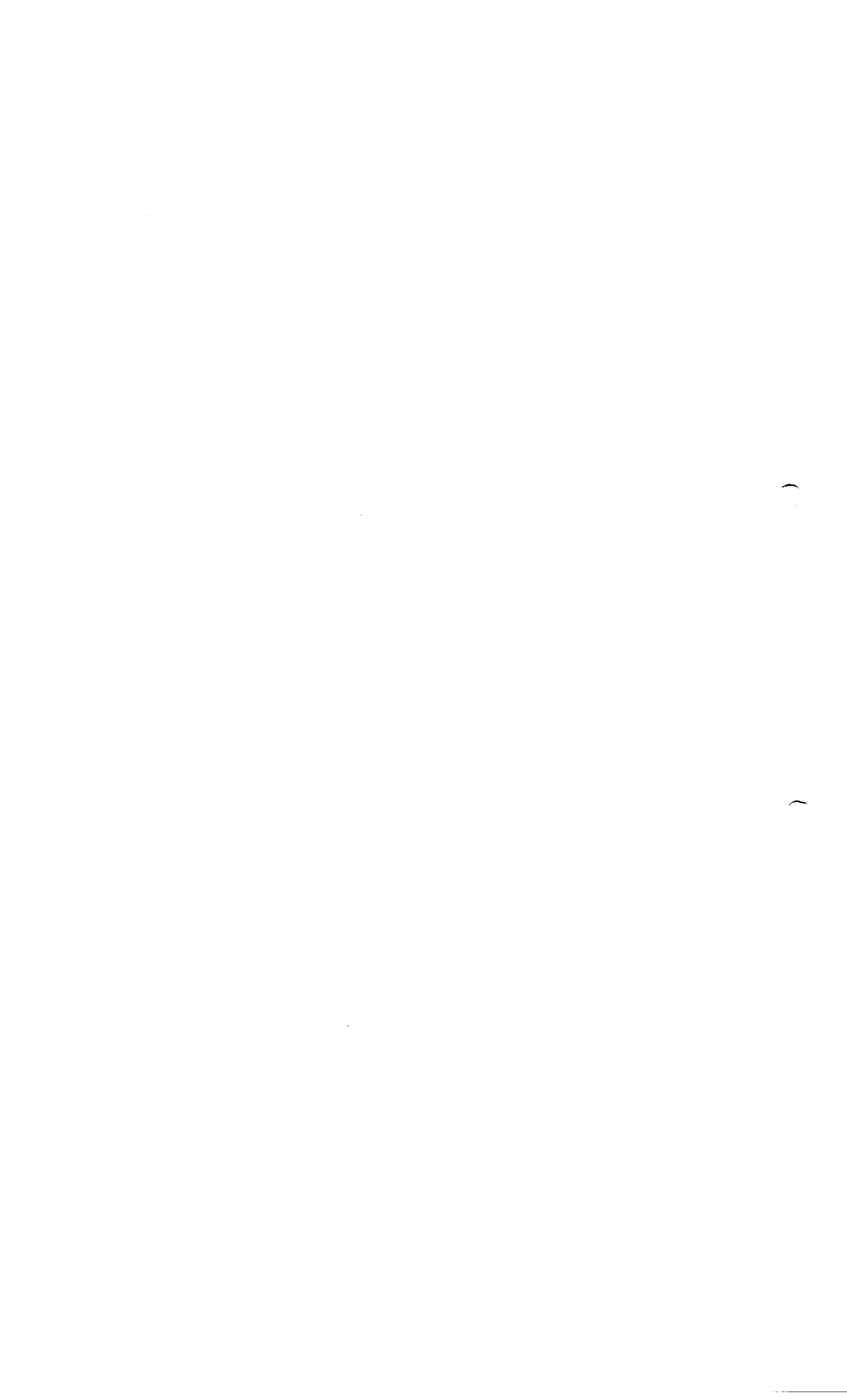
TECNOLOGÍA DE PRODUCCIÓN



ROXANA MONTEMILONE
DIRECTORA TÉCNICA
SANOFI PASTEUR S.A.

CHRISTIAN DOMINGUEZ
APODERADO
SANOFI PASTEUR S.A.



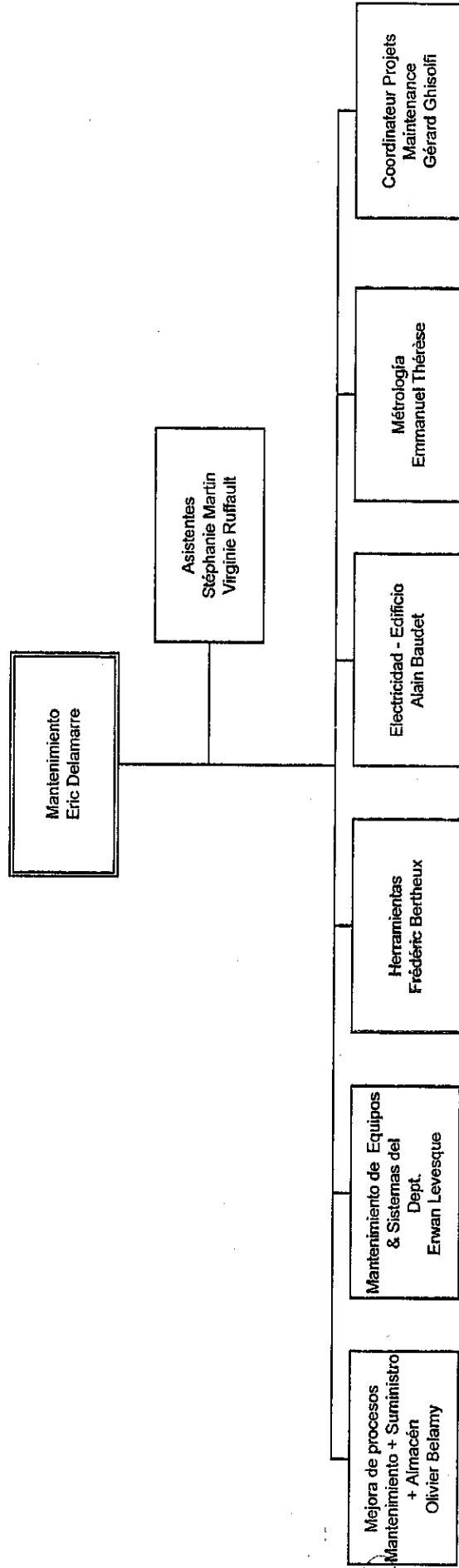


sanofi pasteur

120 431/5.0

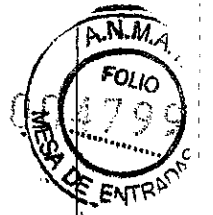
Descripción de las instalaciones 2010., Ficha C, establecimiento farmacéutico de fabricación y/o importación. Información sobre la planta de Val de Reuil

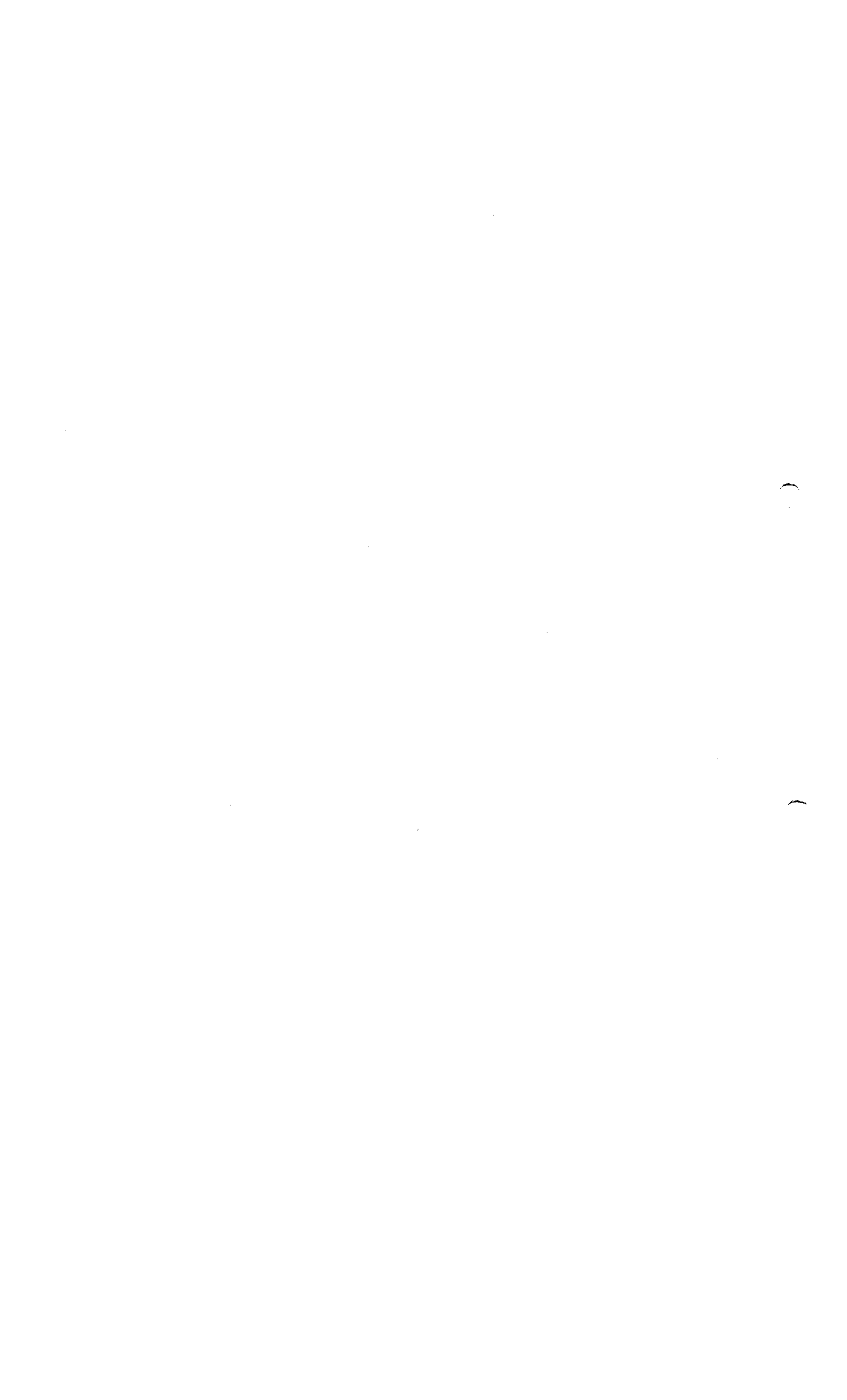
MANTENIMIENTO DE PRODUCCIÓN



ROXANA MONTEMILONE
DIRECTORA TÉCNICA
SANOFI PASTEUR S.A.

CHRISTIAN DOMINGUEZ
APODERADO
SANOFI PASTEUR S.A.



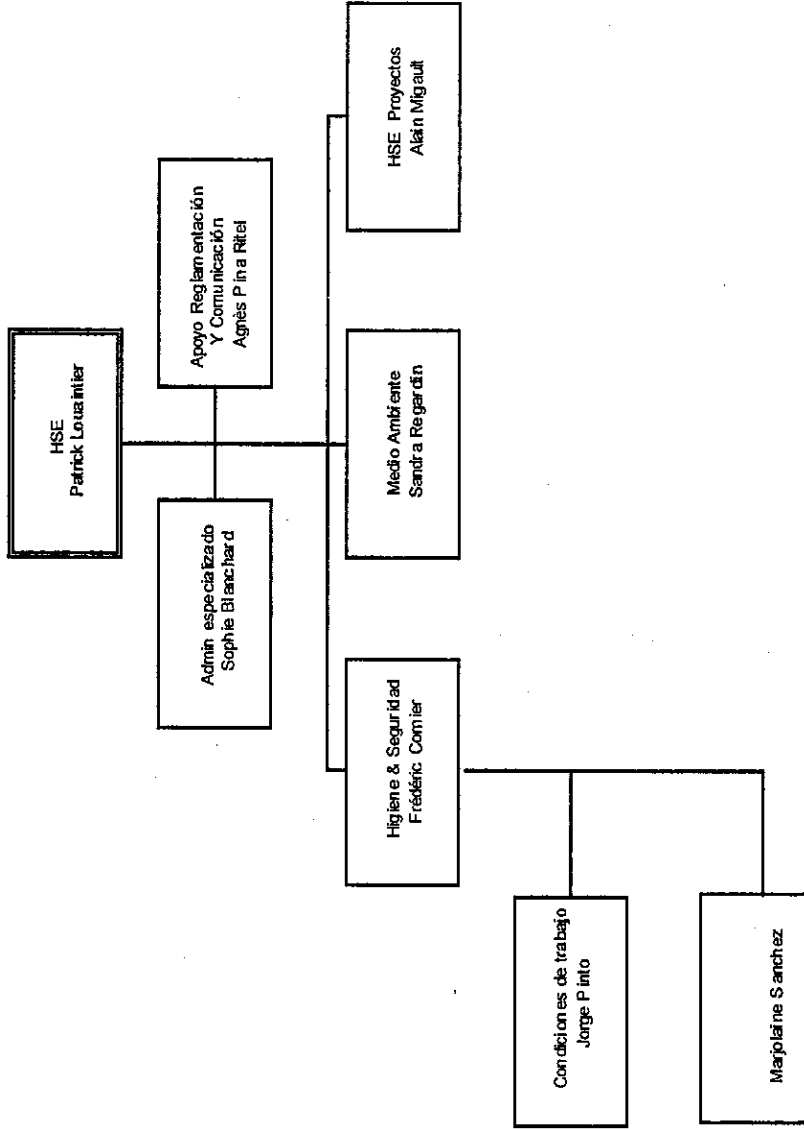


sanofi pasteur

120 431/5.0

Descripción de las instalaciones 2010,, Ficha C, establecimiento farmacéutico de fabricación y/o importación. Información sobre la planta de Val de Reuil

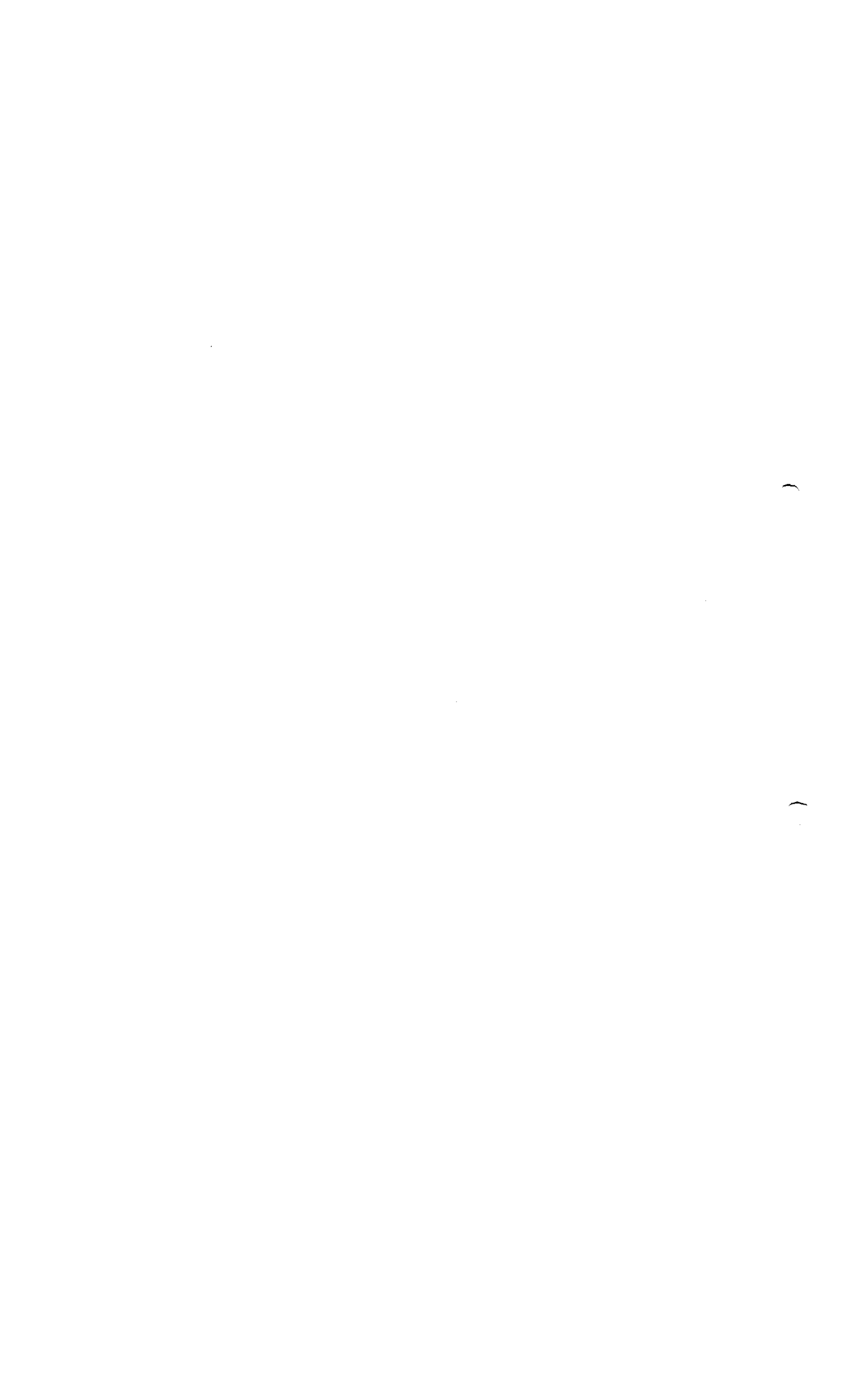
HIGIENE, SEGURIDAD Y MEDIO AMBIENTE (HSE)



ROXANA MONTEMILONE
DIRECTORA TÉCNICA
SANOFI PASTEUR S.A.

CHRISTIAN DOMINGUEZ
APODERADO
SANOFI PASTEUR S.A.



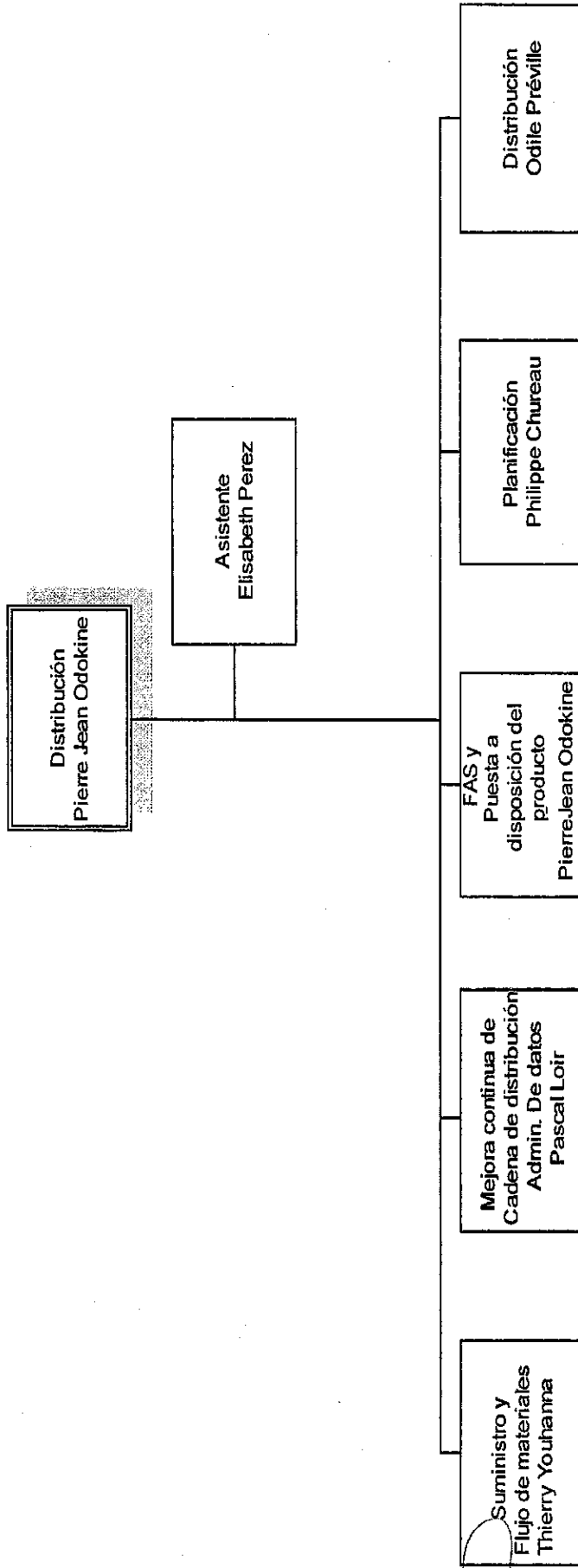


sanofi pasteur

120 431/5.0

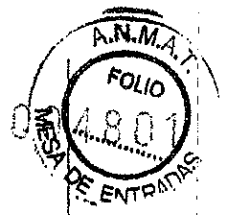
Descripción de las instalaciones 2010., Ficha C, establecimiento farmacéutico de fabricación y/o importación. Información sobre la planta de Val de Reuil

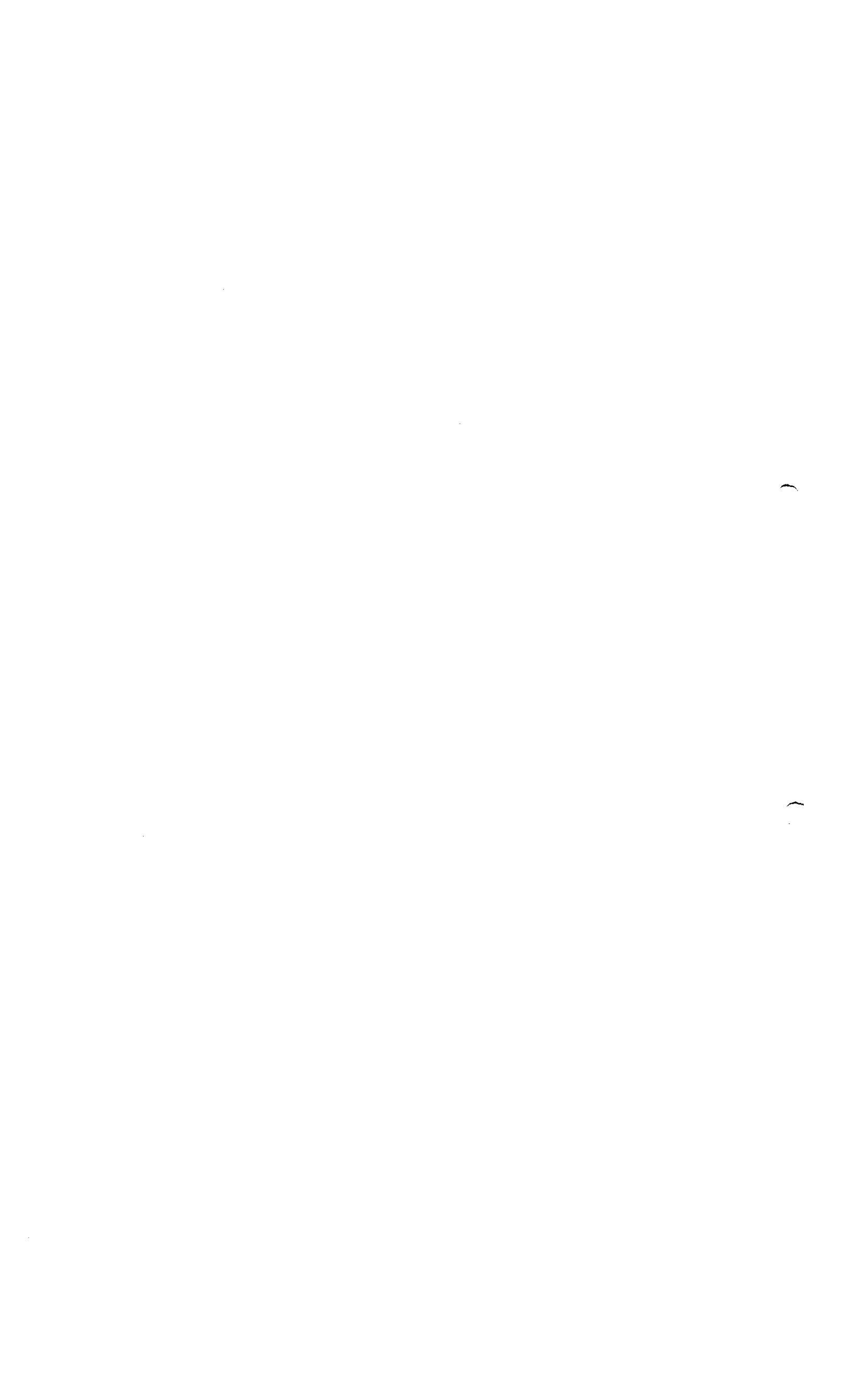
DISTRIBUCIÓN



ROXANA MONTEMILONE
DIRECTORA TÉCNICA
SANOFI PASTEUR S.A.


CHRISTIAN DOMÍNGUEZ
APODERADO
SANOFI PASTEUR S.A.



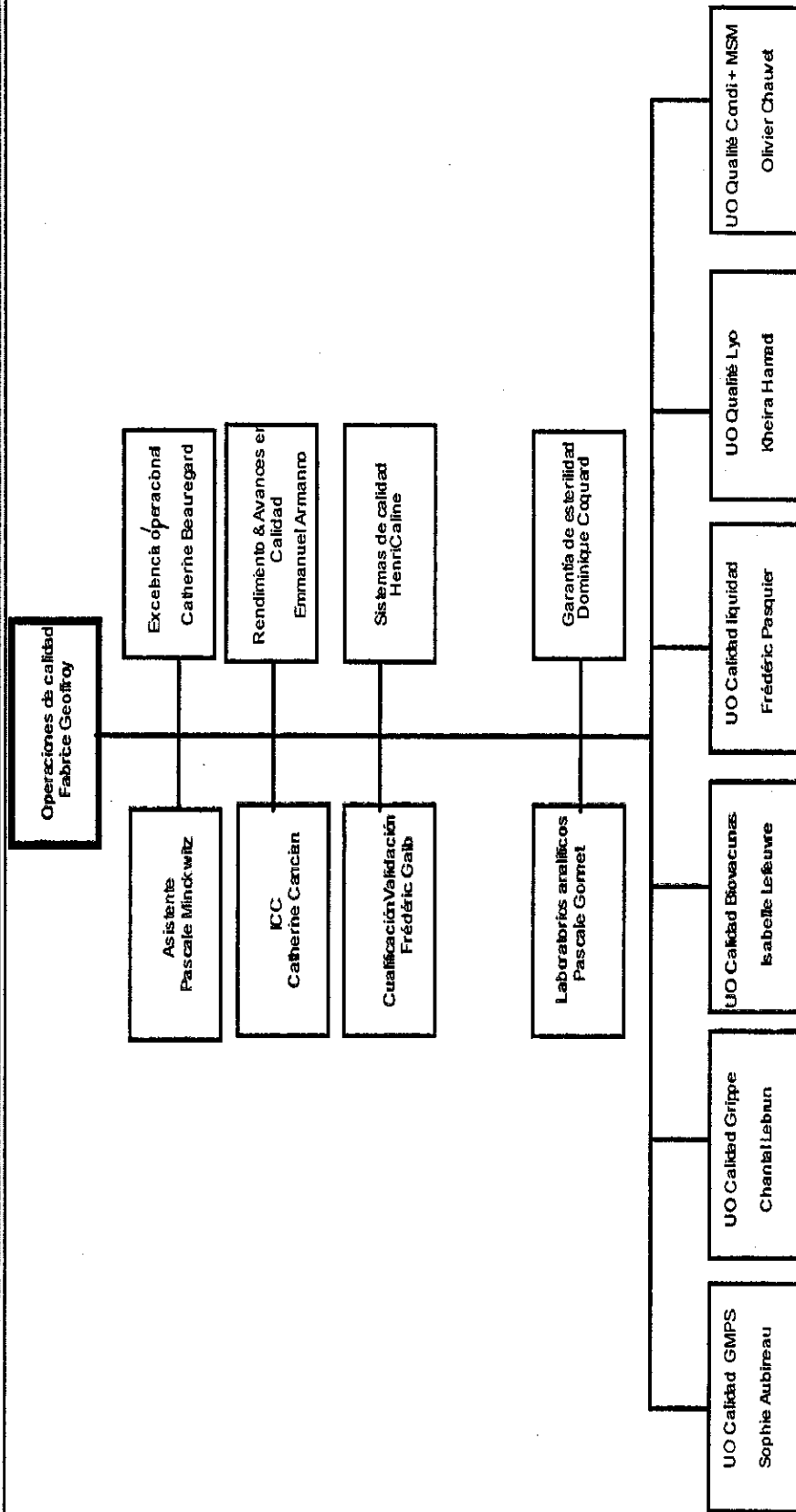


sanofi pasteur

120 431/5.0

Descripción de las instalaciones 2010., Ficha C, establecimiento farmacéutico de fabricación y/o importación. Información sobre la planta de Val de Reuil

OPERACIONES CALIDAD PLANTA (SQO)



ROXANA MONTEMILONE
DIRECTORA TÉCNICA
SANOFI PASTEUR S.A.

CHRISTIAN DOMINGUEZ
APODERADO
SANOFI PASTEUR S.A.

Información confidencial

Página 41 de 123



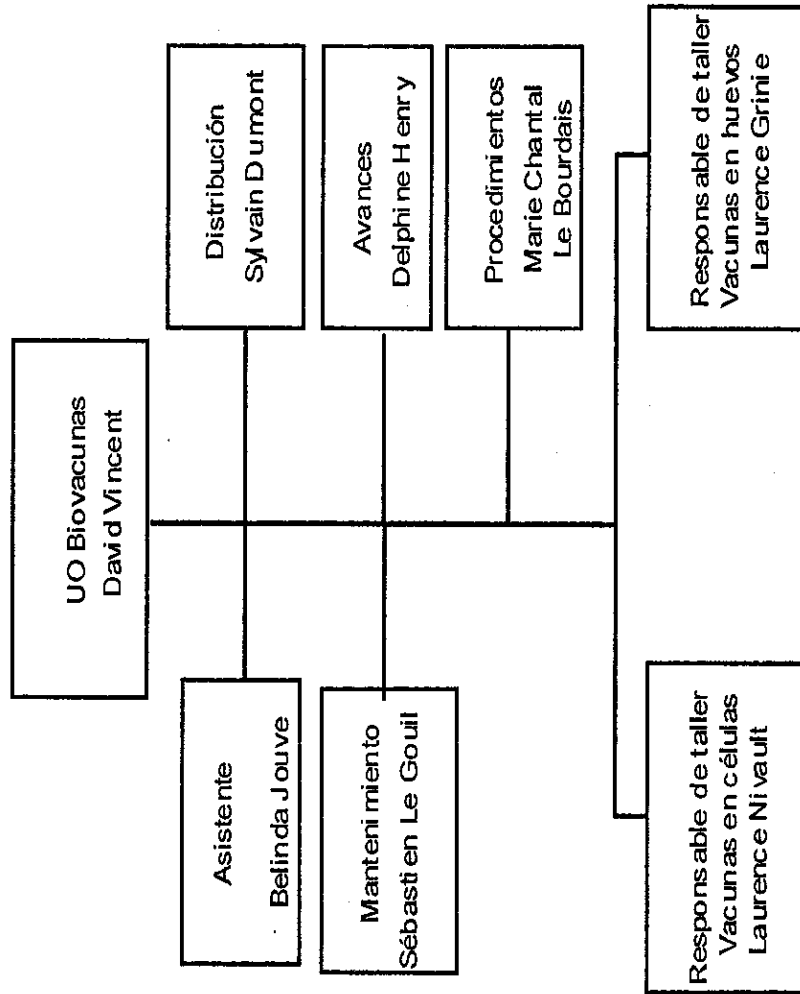


sanofi pasteur

Descripción de las instalaciones 2010, Ficha C, establecimiento farmacéutico de fabricación y/o importación. Información sobre la planta de Val de Reuil

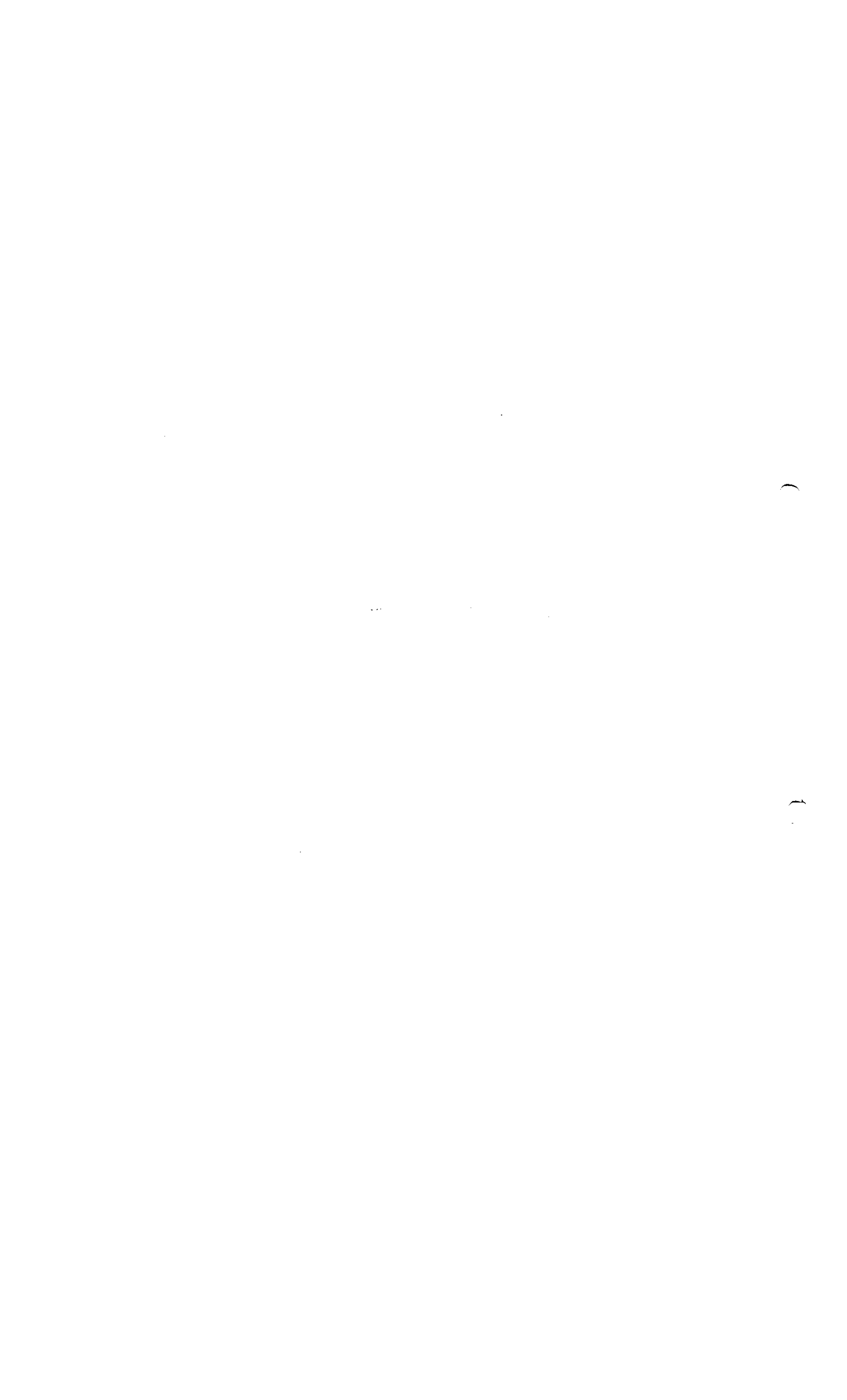
120 431/5.0

PRODUCCIÓN BIOLÓGICA DE VACUNAS



ROXANA MONTEMILONE
DIRECTORA TÉCNICA
SANOFI PASTEUR S.A.

CHRISTIAN DOMINGUEZ
APODERADO
SANOFI PASTEUR S.A.

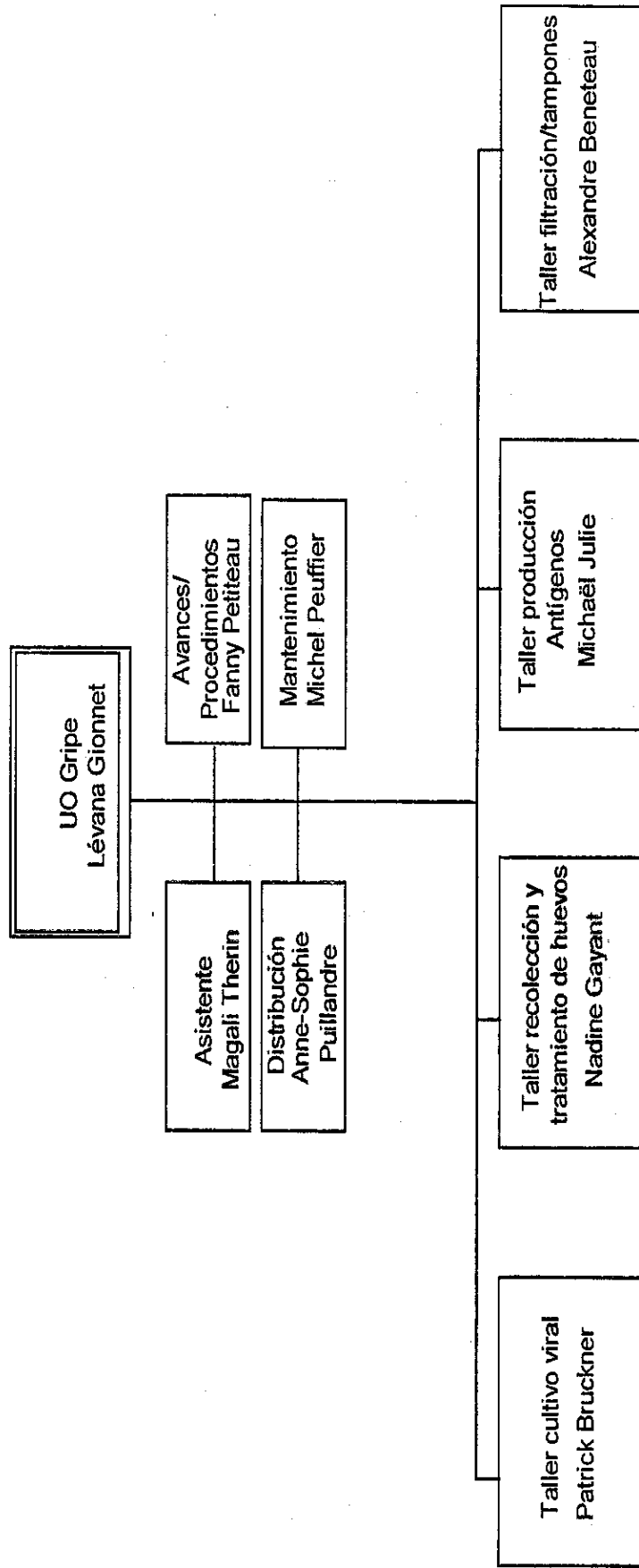


sanofi pasteur

120 431/5.0

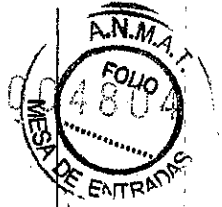
Descripción de las instalaciones 2010,, Ficha C, establecimiento farmacéutico de fabricación y/o importación. Información sobre la planta de Val de Reuil

PRODUCCIÓN BIOLÓGICA GRIPE




ROXANA MONTEMILONE
DIRECTORA TÉCNICA
SANOFI PASTEUR S.A.


CHRISTIAN DOMINGUEZ
APODERADO
SANOFI PASTEUR S.A.



Información confidencial

Página 43 de 123

