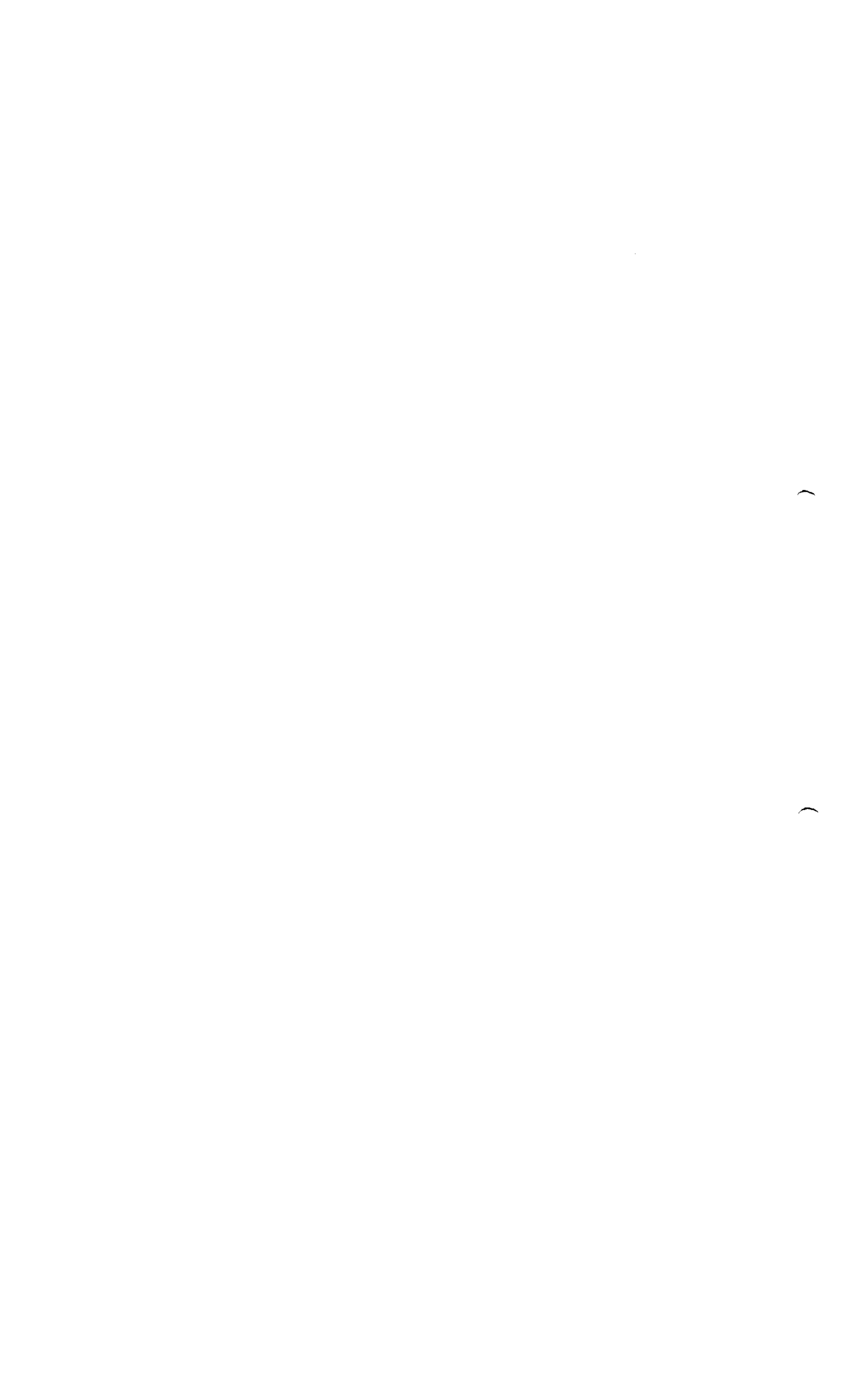
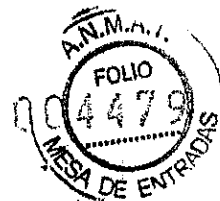


Modification : Suppression présentation, reorganisation du plan et création nouveau plan pour intégrer celles supprimées.				
1.0	07 Feb 2011	Approuvé	FRONTERI BERNARD 11 Feb 2011	
0.1	07 Feb 2011		FRONTERI BERNARD	
N° vers	Date	Statut	Resp. Affaire	Concepteur
1.0				
Approuvé	ROCHARD Myria	ASSISTANT TECHNIQUE	DATE - HEURE	RAISON
Approuvé	LACOTE Vanessa	RESPONSABLE CAD/LABO	08 Feb 2011 08:27:54 FR	Responsable de documents
Pré-Approuvé	SCHAMBERY Céline	INGENIEUR RENFORCEMENT	11 Feb 2011 08:12:44 FR	Responsable de documents
			11 Feb 2011 10:27:01 FR	de la notice de documents

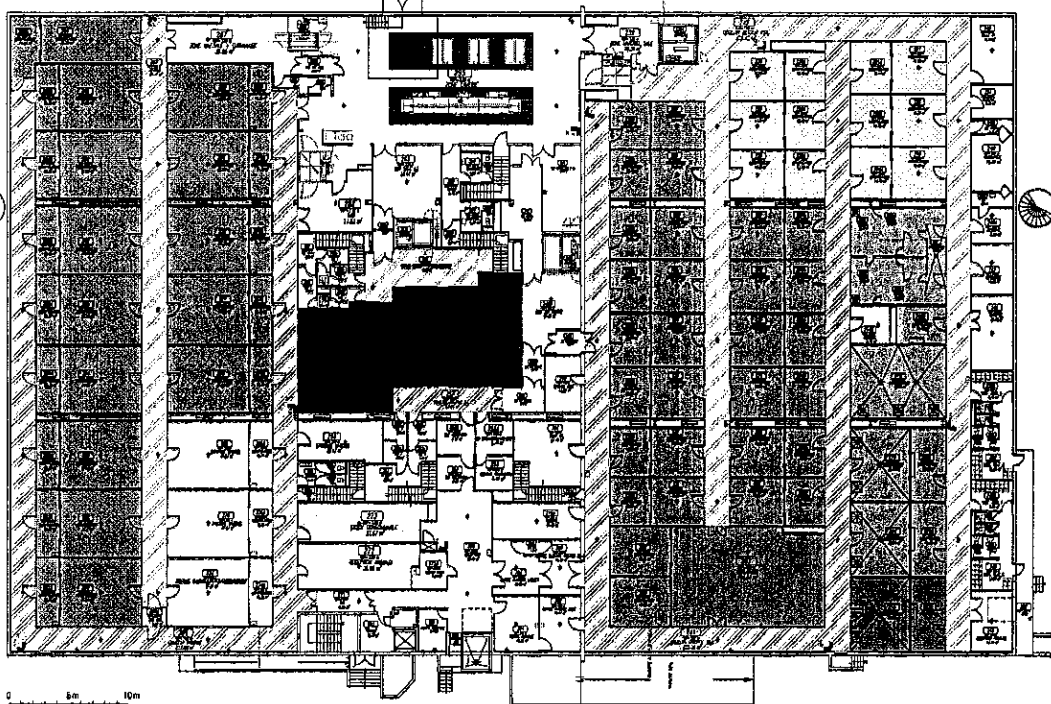
ROXANA MONTEMILONE
 DIRECTOR TECNICA
 SANOFI PASTEUR S.A.

CHRISTIAN DOMINGUEZ
 APODERADO
 SANOFI PASTEUR S.A.





Copie certifiée et affichée depuis une application WISDOM. Certificated copy only if viewed with a WISDOM application.



- Couloir allée
- Couloir retour
- Zone UOCB Rongeurs
- Zone UOCB / PSA : Rongeurs - Furets - Lagomorphes
- Zone PSA Rongeurs - Lagomorphes
- Zone PSA Primates
- Zone PSA Rongeurs
- Zone PSA Mini porcs

0 5m 10m

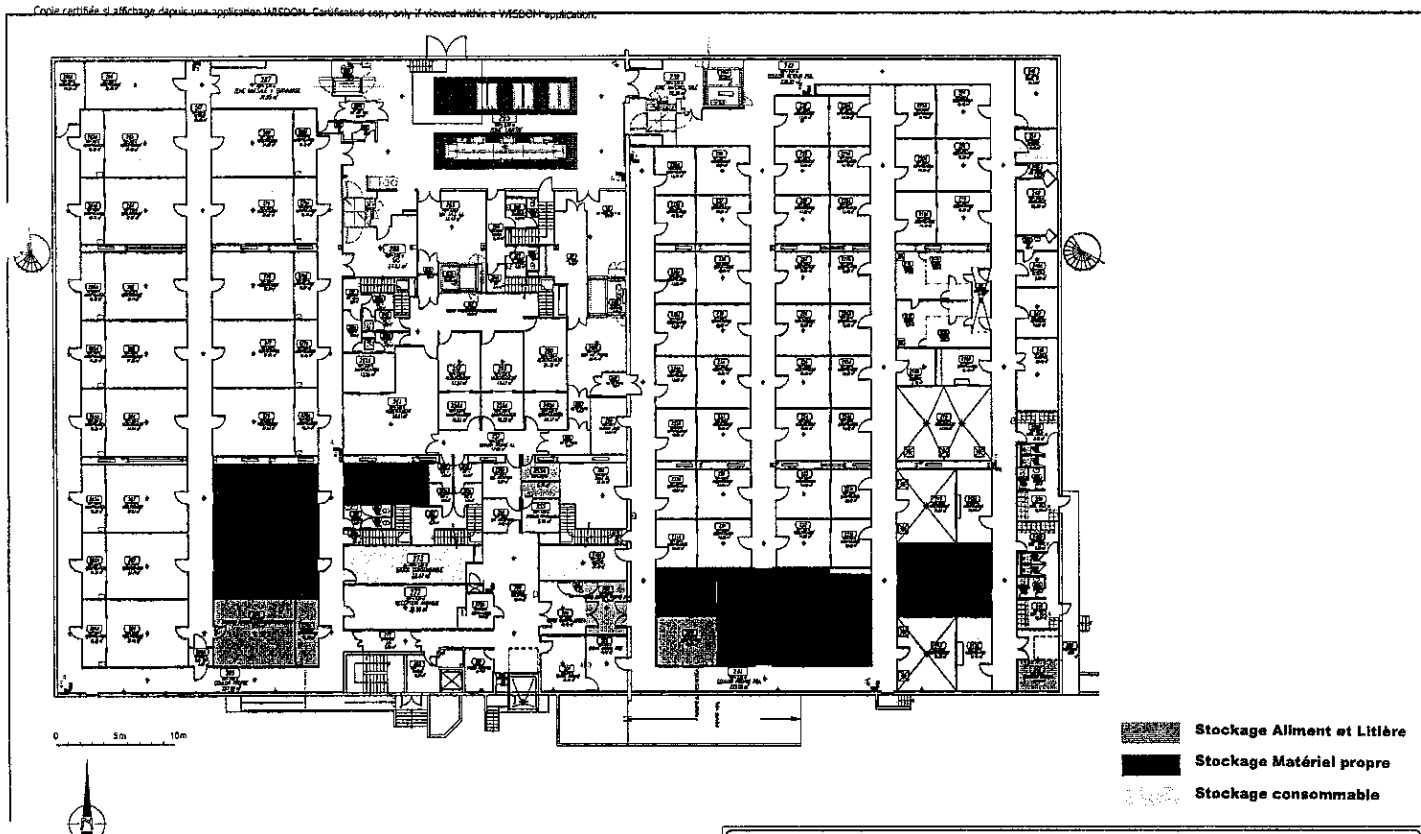


Bâtiment: 115	Sous-Bâtiment:	Niveau: 1	Classe: Master TQC BPF
Discipline: F FLUX	Sous-Discipline: 900 Flux-Contrôle	Type de Plan: PL	Vue en Plan
Cat-Sous-Div: DZ Découpage de zones			
Description: Découpage des zones par espèces hébergées			
sanofi pasteur		Nom présent: 02-DZ-A3	Echelle: 1/300 Format: A3
La division vaccins du Campus sanofi-aventis.		N° ID Elec: DRWFR_00019944	N° version: 1.0
RUE JEAN LUTZES CHAMP DE MAREUIL 94410 - MANDRES-LES-ROSES FRANCE		Tel: 33 (0) 1 37 37 01 01 Fax: 33 (0) 1 37 37 10 01	
CE PLAN EST LA PROPRIÉTÉ EXCLUSIVE DE SANOFI PASTEUR. IL NE PEUT ÊTRE REPRODUIT COMMERCIALEMENT NI COMMUNIQUÉ À AUTRUI SANS L'AUTORISATION ÉCRITE DE SANOFI PASTEUR.			

Modification: Suppression présentation, réorganisation du plan et création nouveau plan pour intégrer celles supprimées.			
1.0	07 Feb 2011	Approved	FRONTENI BERNARD 11 Feb 2011
0.1	07 Feb 2011		FRONTENI BERNARD
N° vers (Date)	Statut	Resp. Affaire	Concepteur
0.1			
0.2			
0.3			
0.4			
0.5			
0.6			
0.7			
0.8			
0.9			
1.0			
1.1			
1.2			
1.3			
1.4			
1.5			
1.6			
1.7			
1.8			
1.9			
2.0			
2.1			
2.2			
2.3			
2.4			
2.5			
2.6			
2.7			
2.8			
2.9			
3.0			
3.1			
3.2			
3.3			
3.4			
3.5			
3.6			
3.7			
3.8			
3.9			
4.0			
4.1			
4.2			
4.3			
4.4			
4.5			
4.6			
4.7			
4.8			
4.9			
5.0			
5.1			
5.2			
5.3			
5.4			
5.5			
5.6			
5.7			
5.8			
5.9			
6.0			
6.1			
6.2			
6.3			
6.4			
6.5			
6.6			
6.7			
6.8			
6.9			
7.0			
7.1			
7.2			
7.3			
7.4			
7.5			
7.6			
7.7			
7.8			
7.9			
8.0			
8.1			
8.2			
8.3			
8.4			
8.5			
8.6			
8.7			
8.8			
8.9			
9.0			
9.1			
9.2			
9.3			
9.4			
9.5			
9.6			
9.7			
9.8			
9.9			
10.0			
10.1			
10.2			
10.3			
10.4			
10.5			
10.6			
10.7			
10.8			
10.9			
11.0			
11.1			
11.2			
11.3			
11.4			
11.5			
11.6			
11.7			
11.8			
11.9			
12.0			
12.1			
12.2			
12.3			
12.4			
12.5			
12.6			
12.7			
12.8			
12.9			
13.0			
13.1			
13.2			
13.3			
13.4			
13.5			
13.6			
13.7			
13.8			
13.9			
14.0			
14.1			
14.2			
14.3			
14.4			
14.5			
14.6			
14.7			
14.8			
14.9			
15.0			
15.1			
15.2			
15.3			
15.4			
15.5			
15.6			
15.7			
15.8			
15.9			
16.0			
16.1			
16.2			
16.3			
16.4			
16.5			
16.6			
16.7			
16.8			
16.9			
17.0			
17.1			
17.2			
17.3			
17.4			
17.5			
17.6			
17.7			
17.8			
17.9			
18.0			
18.1			
18.2			
18.3			
18.4			
18.5			
18.6			
18.7			
18.8			
18.9			
19.0			
19.1			
19.2			
19.3			
19.4			
19.5			
19.6			
19.7			
19.8			
19.9			
20.0			
20.1			
20.2			
20.3			
20.4			
20.5			
20.6			
20.7			
20.8			
20.9			
21.0			
21.1			
21.2			
21.3			
21.4			
21.5			
21.6			
21.7			
21.8			
21.9			
22.0			
22.1			
22.2			
22.3			
22.4			
22.5			
22.6			
22.7			
22.8			
22.9			
23.0			
23.1			
23.2			
23.3			
23.4			
23.5			
23.6			
23.7			
23.8			
23.9			
24.0			
24.1			
24.2			
24.3			
24.4			
24.5			
24.6			
24.7			
24.8			
24.9			
25.0			
25.1			
25.2			
25.3			
25.4			
25.5			
25.6			
25.7			
25.8			
25.9			
26.0			
26.1			
26.2			
26.3			
26.4			
26.5			
26.6			
26.7			
26.8			
26.9			
27.0			
27.1			
27.2			
27.3			
27.4			
27.5			
27.6			
27.7			
27.8			
27.9			
28.0			
28.1			
28.2			
28.3			
28.4			
28.5			
28.6			
28.7			
28.8			
28.9			
29.0			
29.1			
29.2			
29.3			
29.4			
29.5			
29.6			
29.7			
29.8			
29.9			
30.0			
30.1			
30.2			
30.3			
30.4			
30.5			
30.6			
30.7			
30.8			
30.9			
31.0			
31.1			
31.2			
31.3			
31.4			
31.5			
31.6			
31.7			
31.8			
31.9			
32.0			
32.1			
32.2			
32.3			
32.4			
32.5			
32.6			
32.7			
32.8			
32.9			
33.0			
33.1			
33.2			
33.3			
33.4			
33.5			
33.6			
33.7			
33.8			
33.9			
34.0			
34.1			
34.2			
34.3			
34.4			
34.5			
34.6			
34.7			
34.8			
34.9			

A.N.M.A.I.
 FOLIO
 1044
 MESA DE ENTRENAMIENTO

Copie certifiée et affichage depuis une application VMSOON. Certified copy only if viewed within a VMSOON application.



Modification : Suppression présentation, réorganisation du plan et création nouveau plan pour intégrer celles supprimées.					
1.0	07 Feb 2011	Approved	FRONTERI BERNARD		11 Feb 2011
0.1	07 Feb 2011		FRONTERI BERNARD		
N° vers	Date	Statut	Révisé	Autre	
			Concepteur	Dessinateur	Date Appr
DATE - HEURE	DATE - HEURE	DATE - HEURE	DATE - HEURE	DATE - HEURE	DATE - HEURE
ROLE	NOM	FONCTION	DATE - HEURE	DATE - HEURE	DATE - HEURE
Approver	GUICHARD Marie	ASSISTANT TECHNIQUE	08 Feb 2011 08:22:44 FR	17:00:00	17:00:00
Approver	ACOTE Vanessa	RESPONSABLE O&P LABS	11 Feb 2011 08:14:44 FR	17:00:00	17:00:00
Final Approver	CHAMBERY Céline	ADJOINT D'ENGAGEMENT	11 Feb 2011 10:07:03 FR	17:00:00	17:00:00

Bâtiment : **115** Sous-Bâtiment : Niveau : **1** Dessin : Master TQC BPF
 Discipline : F Flux Sous-Discipline : 900 Flux-Contrôle Type de Plan : PL Vue en Plan
 Cat-Sous-Div : DZ Découpage de zones
 Description : Localisation des zones de Stockage.

sanofi pasteur
 La division vaccins du Groupe sanofi-aventis.

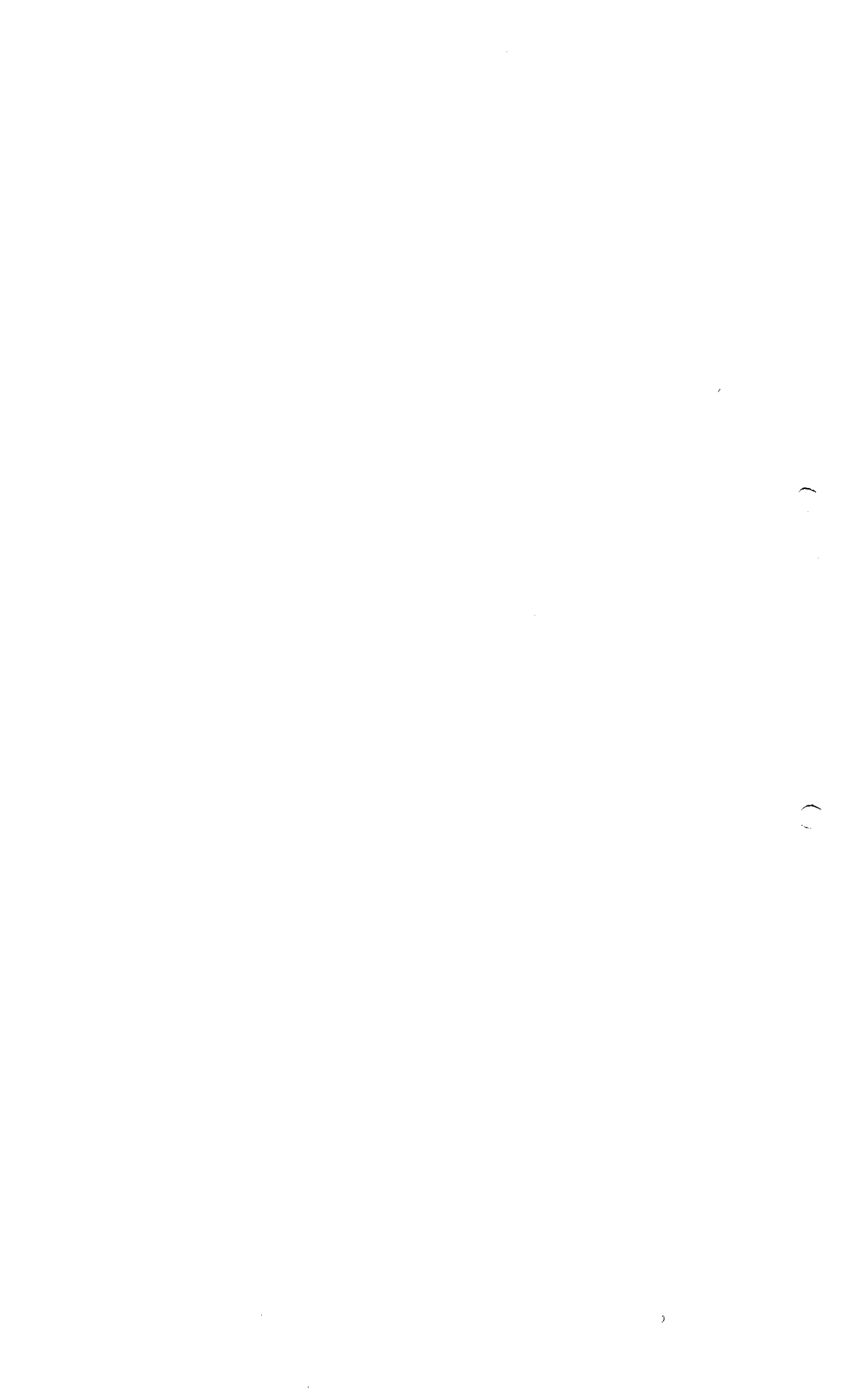
BUREAU TECHNIQUE
 SANOFI PASTEUR 1941, Av. Joseph Mérieux
 92000 BOULOGNE-BILLANCOURT
 FRANCE

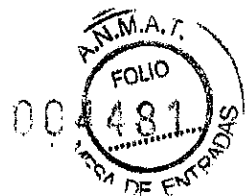
Nom projet : **03-DZ-A3** Echelle : 1/300 Format : A3
 N° ID Elec : **DRWFR_00019944** N vers :
 Nom Fichier : **115_F900_2_PL03** N vers : **1.0**

CE PLAN EST LA PROPRIÉTÉ EXCLUSIVE DE SANOFI PASTEUR. IL NE PEUT ÊTRE REPRODUIT, COMMUNIQUÉ OU
 DONNÉ LIEU À UN USAGE NON AUTORISÉ ÉCRIT.

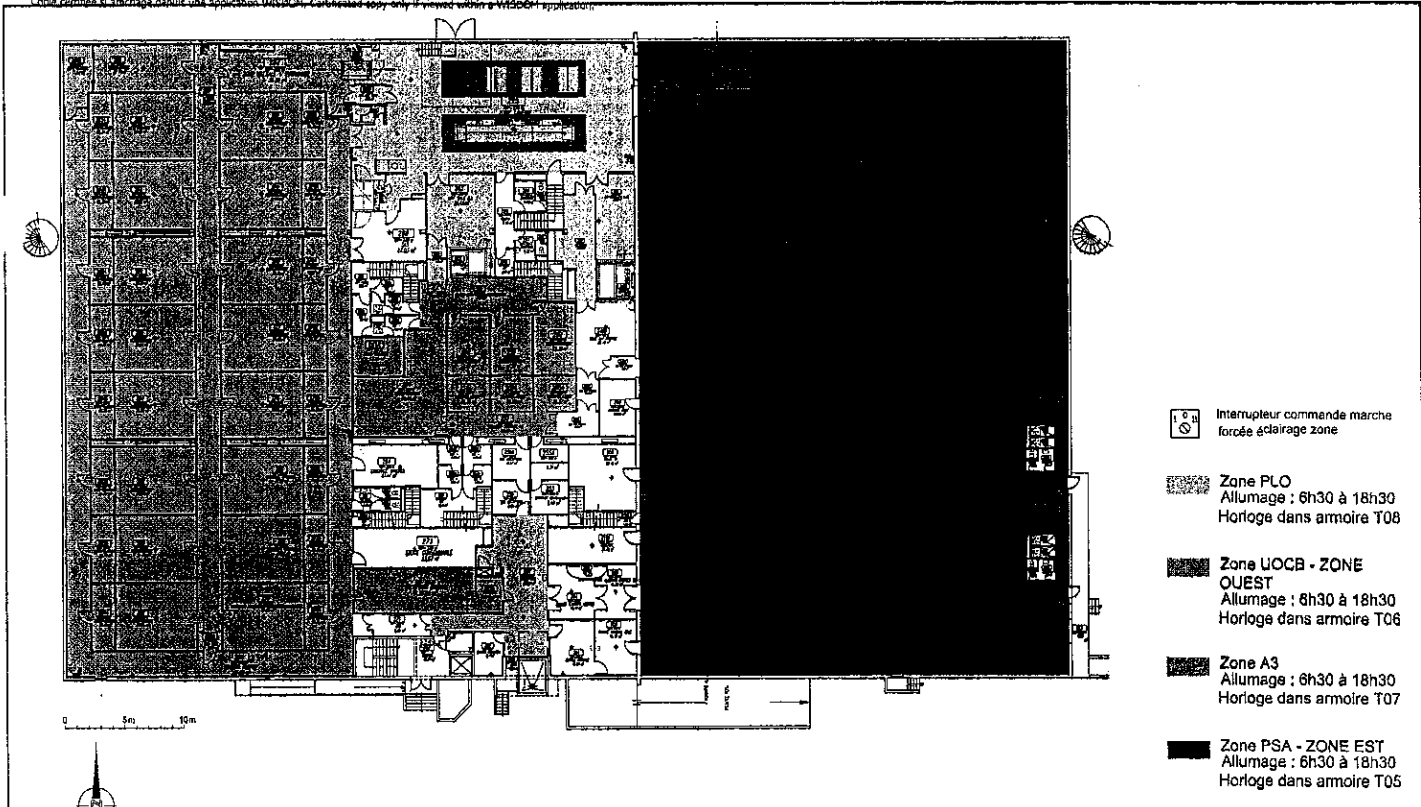
[Signature]
 ROXANA MONTEMILONE
 DIRECTORA TÉCNICA
 SANOFI PASTEUR S.A.

[Signature]
 CHRISTIAN DOMINGUEZ
 APODERADO
 SANOFI PASTEUR S.A.





Cette certifiée si affichage depuis une application UNISCH. Certificat créé uniquement avec l'application UNISCH.



- Interrupteur commande marche forcé éclairage zone
- Zone PLO
Allumage : 6h30 à 18h30
Horloge dans armoire T08
- Zone LIOCB - ZONE OUEST
Allumage : 6h30 à 18h30
Horloge dans armoire T06
- Zone A3
Allumage : 6h30 à 18h30
Horloge dans armoire T07
- Zone PSA - ZONE EST
Allumage : 6h30 à 18h30
Horloge dans armoire T05

N° vers	Date	Statut	Resp. Affaire	Conceuteur	Date - Heure	IRISON	Date Appr	Date final
1.0	07 Feb 2011	Approved		FRONTERI BERNARD			11 Feb 2011	
0.1	07 Feb 2011			FRONTERI BERNARD				

ROLE	NOM	FONCTION	DATE - HEURE	IRISON
Approuvé	RICHARD IMBA	ASSISTANT TECHNIQUE	06 Feb 2011 09:22:44 FR	Approuvé ce document
Approuvé	LACOTE Vanessa	RESPONSABLE COP LABCE	11 Feb 2011 09:12:42 FR	Approuvé ce document
Plan Approuvé	CHAMBERY Céline	ADJOINT DÉCAVAGEMENT	11 Feb 2011 10:47:31 FR	Approuvé ce document

Bâtiment : **I15** Sous-Bâtiment : Niveau : **1** Classe : Master TQC BPF

Discipline : **F Flux** Sous-Discipline : **800 Flux-Contrôle** Type de Plan : **PL Vue en Plan**

Cal-Sous-Dis : **DZ** Description : **Décaupage de zones**

Description : **Décaupage des zones d'éclairages**

sanofi pasteur
La division vaccines du Groupe sanofi-aventis

Nom présent : **04-DZ-A3** Echelle : 1/300 Format : A3

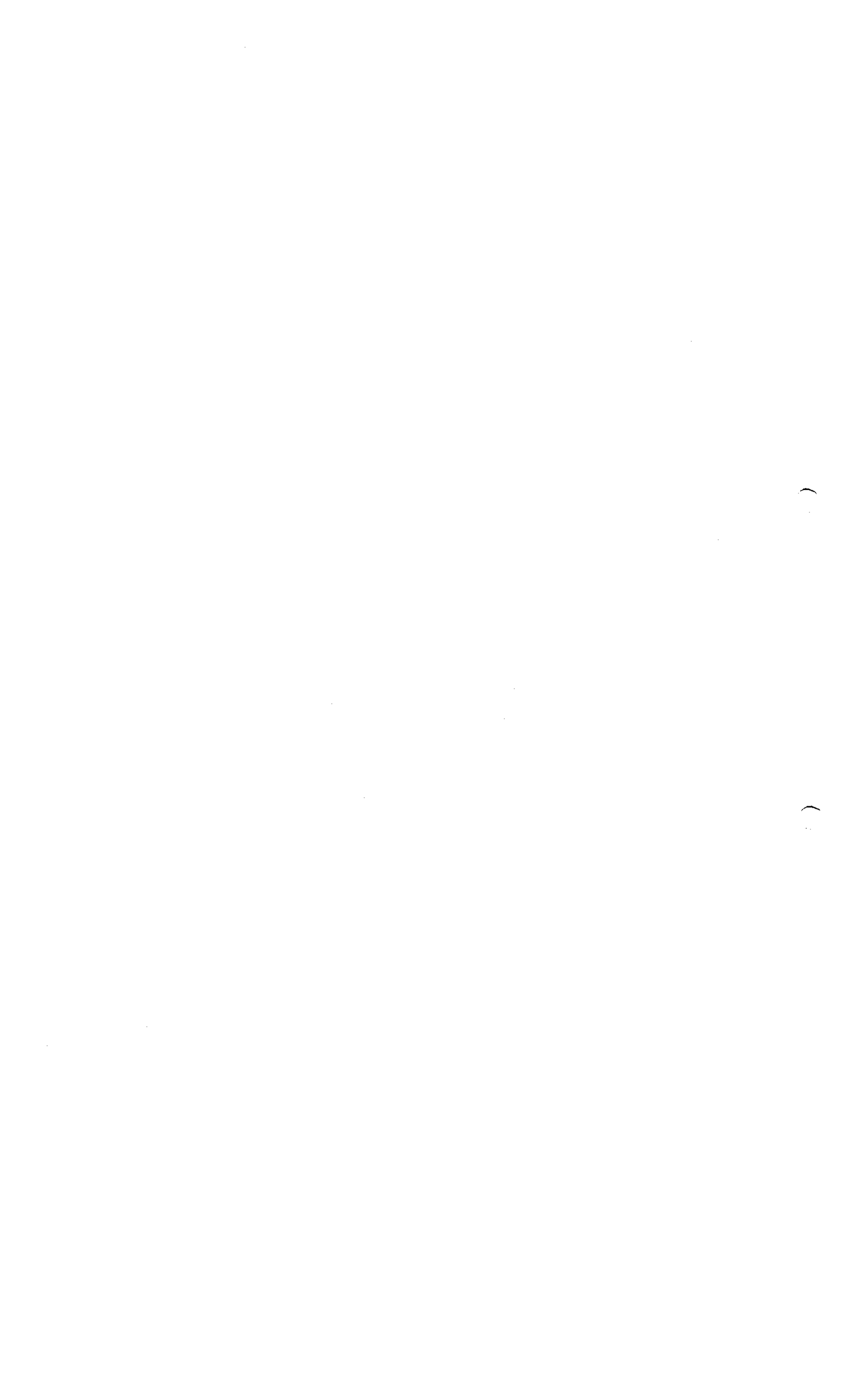
N° ID Elec : **DRWFR_00019944** N° vers : **1.0**

Nom Fichier : **I15_F000_2_PL03**

SEUL AVEC LA PROPRIÉTÉ & L'ÉCRIVURE DE SANOFI PASTEUR, IL NE PEUT ÊTRE REPRODUIT COMMERCE OU D'AUTRE MANIÈRE SANS L'AUTORISATION ÉCRITE DE SANOFI PASTEUR S.A.

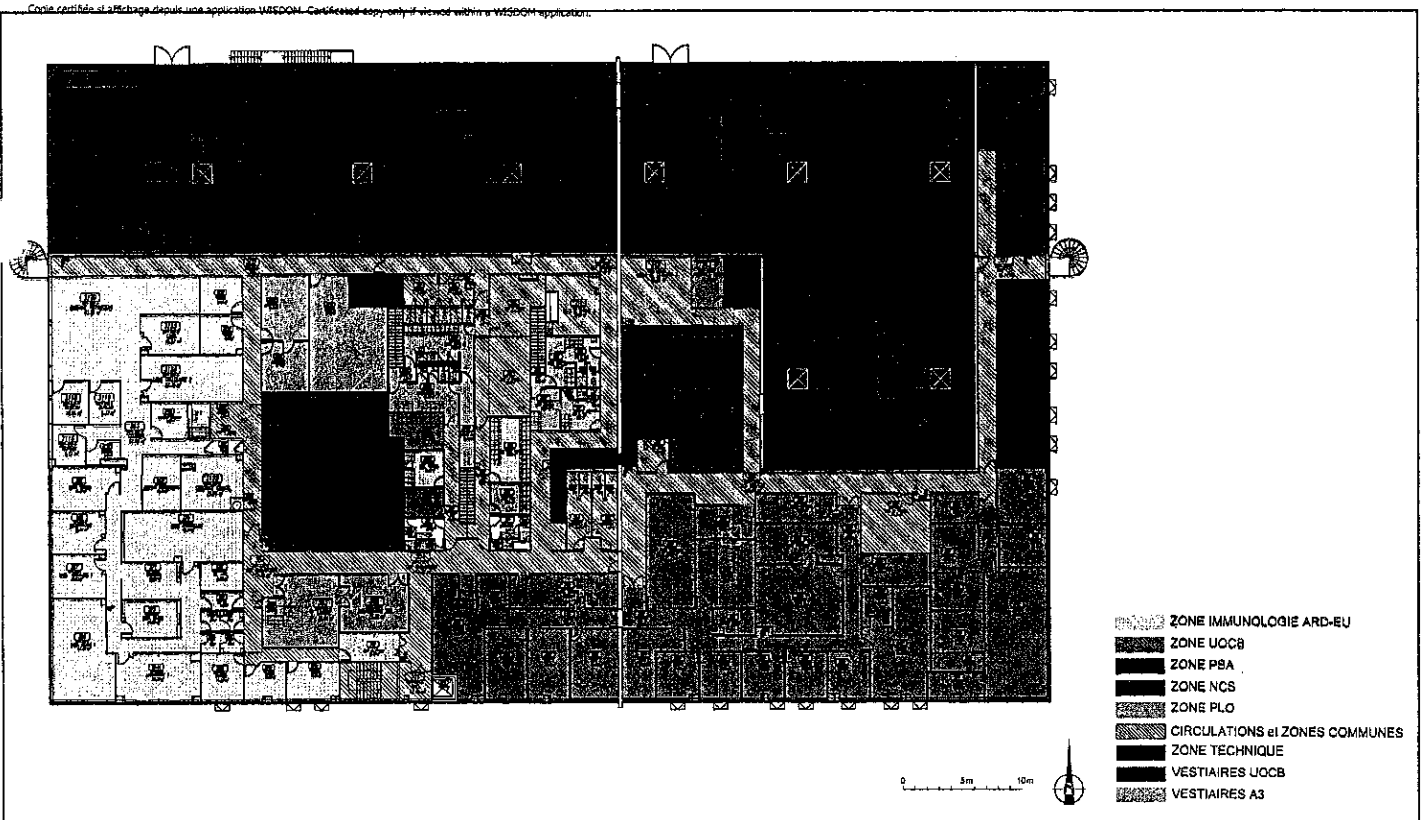
[Signature]
ROXANA MONTEMILONE
 DIRECTOR TÉCNICA
 SANOFI PASTEUR S.A.

[Signature]
CHRISTIAN DOMINGUEZ
 APODERADO
 SANOFI PASTEUR S.A.





Créé certifié et à l'échelle depuis une application WISDOM. Certificated copy, only if viewed within a WISDOM application.

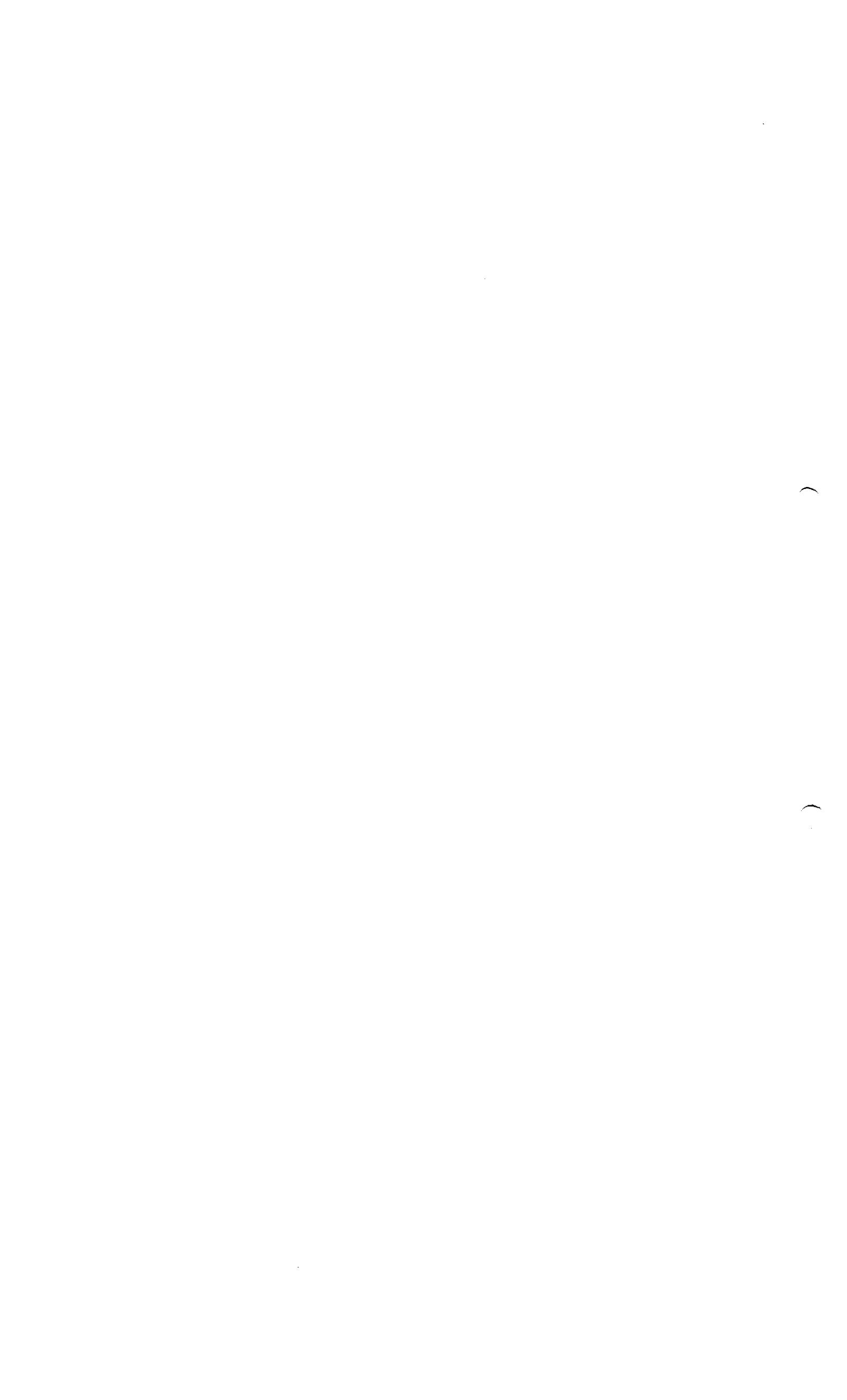


Modification: Remplacement AS&AD par ARD-EU + modification des présentations.			
3.0	02 Feb 2011	Approved	FRONTIERI BERNARD
0.1	26 Nov 1996		F-MARC
N° vers	Draw	Etat	Date
		D.DAVID	11 Feb 2011
		Resp Appr	Date Inactif
		C. Chagnier	
ROLE:	INDIC.	FUNCTION:	DATE - HEURE:
Approuver	SMICHARD Hugu	ASSISTANT TECHNIQUE	02 Feb 2011 14:15:12 FR
Approuver	LACOTE Vanessa	RESPONSABLE OCE LABOS	11 Feb 2011 08:11:24 FR
Plan Approuver	CHAUBERY Cedric	ADJOINT DEVELOPEMENT	11 Feb 2011 10:03:02 FR

Bâtiment: 115	Sous - Bâtiment:	Niveau: 3	Classe: Master TQC BPF
Discipline: F Flux	Sous-Discipline: 900 Flux-Contrôle	Type de Plan: PL	Vue en Plan
Catégorie: DZ Découpage de zones			
Description: Découpage de zones des locaux			
sanofi pasteur		Nom projet: 01-DZ-A3	Echelle: 1/300 Format: A3
La division vaccins du Groupe sanofi-aventis.		N° ID Proj: DRWFR_00001416	N° vers: 3.0
Nom Fichier: 115_F900_3_PL02			
<small> IMPRIMERIE: 02/2002 CAMPUS SEVERUS 1884 - 41-42 RUEPIREUR 91190 GOSNOLTESVILLE Tel: 01 39 01 01 94 Fax: 01 39 37 31 81 </small>		<small> CE PLAN ET LA PROJETTE REQUIERIS DE SANOFI PASTEUR. IL NE PEUT ETRE REPRODUIT COMMERCEMENT COMMUNIQUE A UN TIERCE PERSONNE SANS AUTORISATION ECRITE </small>	


ROXANA MONTEMILONE
 DIRECTORA TÉCNICA
 SANOFI PASTEUR S.A.


CHRISTIAN DOMINGUEZ
 APODERADO
 SANOFI PASTEUR S.A.



sanofi pasteur

Descripción de las instalaciones 2010, MARCY L'ETOILE, FICHA C, EDIFICIO I15, UNIDAD OPERACIONAL DE CONTROLES BIOLÓGICOS

113 995/00



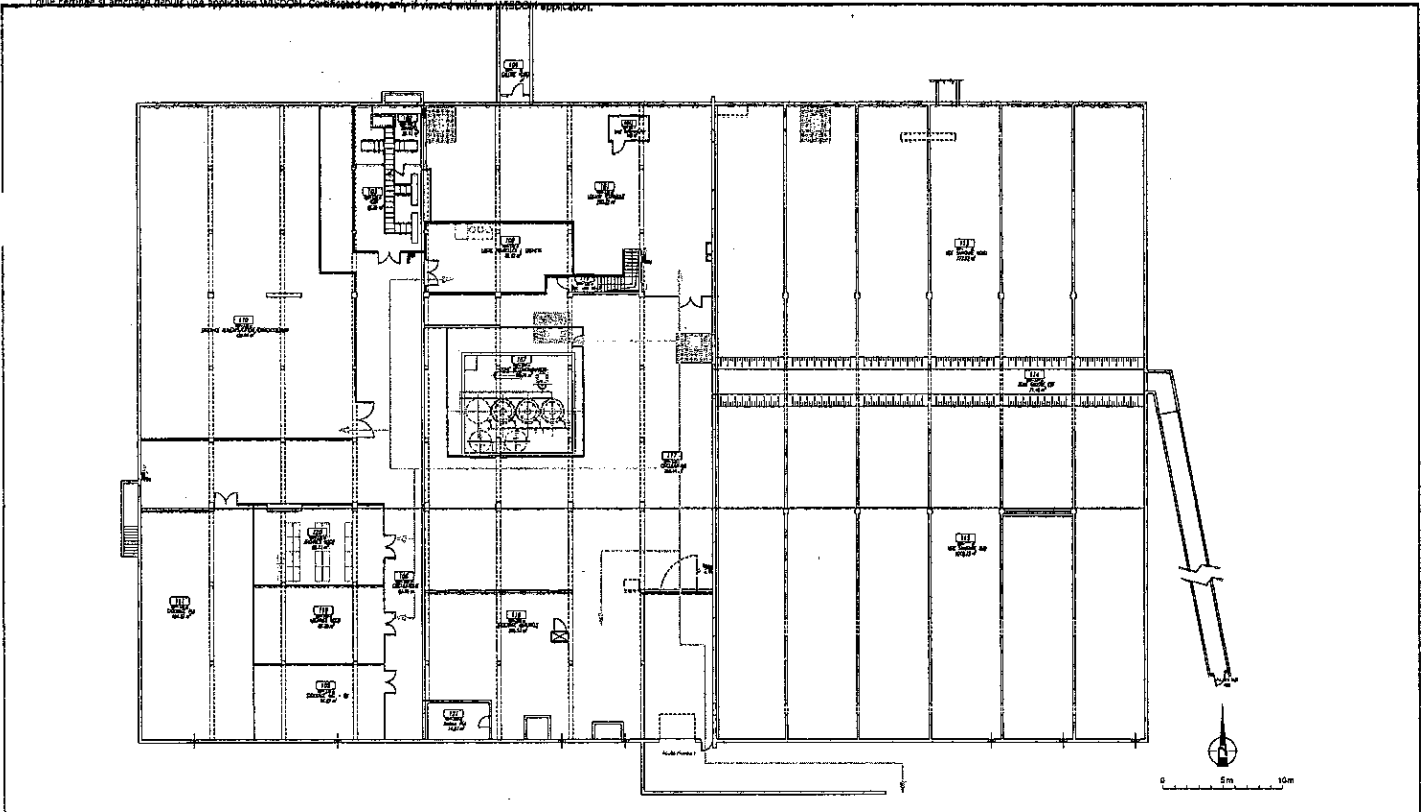
C.3.1.d Plano(s) simplificado(s) que incluyen los flujos de personas y de productos

Plano	Archivo	Presentación
Flujo de personal en edificio I15, niv. 1	I15__F900_1_PL03	05-PER-UOCB-A3
Flujo de personal en edificio I15, niv. 2	I15__F900_2_PL07	02-PER-UOCB-A3
Flujo de personal en edificio I15, niv. 3	I15__F900_3_PL04	05-PER-UOCB-A3
Flujo de muestras en edificio I15, niv. 3	I15__F900_3_PL04	02-ECH-A3
Flujo de material en edificio I15, niv. 1	I15__F900_1_PL03	06-MAT-UOCB-A3
Flujo de material limpio/sucio en edificio I15, niv. 2	I15__F900_2_PL07	03-MAT-A3
Flujo de material limpio/sucio en edificio I15, niv. 3	I15__F900_3_PL04	03-MAT-A3
Flujo de residuos en edificio I15, niv. 2	I15__F900_2_PL07	04-DECH-A3
Flujo de residuos en edificio I15, niv. 3	I15__F900_3_PL04	01-DECH-A3
Flujo de animales en edificio I15, niv. 2	I15__F900_2_PL07	05-ANI-A3
Flujo de muestras en edificio I15, niv. 2	I15__F900_2_PL07	07-ECH-A3
Flujo de alimentos/lechos en edificio I15, niv. 1	I15__F900_1_PL03	07-CONS-UOCB-A3
Flujo de alimentos/lechos en edificio I15, niv. 2	I15__F900_2_PL07	06-MAT-A3





Copie cartonnée et affichée depuis une application MESQUOL. Configured step only, if viewed within MESQUOL respect code.



----- Flux personnel UOCB

Modification : Pour modification nom : remplacement AS&AD par ARD-EU			
5.0	31 Jan 2011	Approved	FRONTERI BERNARD
0.1	05 Jul 2000		S.COLOMBIER
N° vers	Date	Statut	Date Inscrit
0.1	05 Jul 2000		
0.2	01 Feb 2011	Approved	S.COLOMBIER
0.3	01 Feb 2011	Approved	S.COLOMBIER
0.4	01 Feb 2011	Approved	S.COLOMBIER
0.5	01 Feb 2011	Approved	S.COLOMBIER
0.6	01 Feb 2011	Approved	S.COLOMBIER
0.7	01 Feb 2011	Approved	S.COLOMBIER
0.8	01 Feb 2011	Approved	S.COLOMBIER
0.9	01 Feb 2011	Approved	S.COLOMBIER
1.0	01 Feb 2011	Approved	S.COLOMBIER
1.1	01 Feb 2011	Approved	S.COLOMBIER
1.2	01 Feb 2011	Approved	S.COLOMBIER
1.3	01 Feb 2011	Approved	S.COLOMBIER
1.4	01 Feb 2011	Approved	S.COLOMBIER
1.5	01 Feb 2011	Approved	S.COLOMBIER
1.6	01 Feb 2011	Approved	S.COLOMBIER
1.7	01 Feb 2011	Approved	S.COLOMBIER
1.8	01 Feb 2011	Approved	S.COLOMBIER
1.9	01 Feb 2011	Approved	S.COLOMBIER
2.0	01 Feb 2011	Approved	S.COLOMBIER
2.1	01 Feb 2011	Approved	S.COLOMBIER
2.2	01 Feb 2011	Approved	S.COLOMBIER
2.3	01 Feb 2011	Approved	S.COLOMBIER
2.4	01 Feb 2011	Approved	S.COLOMBIER
2.5	01 Feb 2011	Approved	S.COLOMBIER
2.6	01 Feb 2011	Approved	S.COLOMBIER
2.7	01 Feb 2011	Approved	S.COLOMBIER
2.8	01 Feb 2011	Approved	S.COLOMBIER
2.9	01 Feb 2011	Approved	S.COLOMBIER
3.0	01 Feb 2011	Approved	S.COLOMBIER
3.1	01 Feb 2011	Approved	S.COLOMBIER
3.2	01 Feb 2011	Approved	S.COLOMBIER
3.3	01 Feb 2011	Approved	S.COLOMBIER
3.4	01 Feb 2011	Approved	S.COLOMBIER
3.5	01 Feb 2011	Approved	S.COLOMBIER
3.6	01 Feb 2011	Approved	S.COLOMBIER
3.7	01 Feb 2011	Approved	S.COLOMBIER
3.8	01 Feb 2011	Approved	S.COLOMBIER
3.9	01 Feb 2011	Approved	S.COLOMBIER
4.0	01 Feb 2011	Approved	S.COLOMBIER
4.1	01 Feb 2011	Approved	S.COLOMBIER
4.2	01 Feb 2011	Approved	S.COLOMBIER
4.3	01 Feb 2011	Approved	S.COLOMBIER
4.4	01 Feb 2011	Approved	S.COLOMBIER
4.5	01 Feb 2011	Approved	S.COLOMBIER
4.6	01 Feb 2011	Approved	S.COLOMBIER
4.7	01 Feb 2011	Approved	S.COLOMBIER
4.8	01 Feb 2011	Approved	S.COLOMBIER
4.9	01 Feb 2011	Approved	S.COLOMBIER
5.0	01 Feb 2011	Approved	S.COLOMBIER
5.1	01 Feb 2011	Approved	S.COLOMBIER
5.2	01 Feb 2011	Approved	S.COLOMBIER
5.3	01 Feb 2011	Approved	S.COLOMBIER
5.4	01 Feb 2011	Approved	S.COLOMBIER
5.5	01 Feb 2011	Approved	S.COLOMBIER
5.6	01 Feb 2011	Approved	S.COLOMBIER
5.7	01 Feb 2011	Approved	S.COLOMBIER
5.8	01 Feb 2011	Approved	S.COLOMBIER
5.9	01 Feb 2011	Approved	S.COLOMBIER
6.0	01 Feb 2011	Approved	S.COLOMBIER
6.1	01 Feb 2011	Approved	S.COLOMBIER
6.2	01 Feb 2011	Approved	S.COLOMBIER
6.3	01 Feb 2011	Approved	S.COLOMBIER
6.4	01 Feb 2011	Approved	S.COLOMBIER
6.5	01 Feb 2011	Approved	S.COLOMBIER
6.6	01 Feb 2011	Approved	S.COLOMBIER
6.7	01 Feb 2011	Approved	S.COLOMBIER
6.8	01 Feb 2011	Approved	S.COLOMBIER
6.9	01 Feb 2011	Approved	S.COLOMBIER
7.0	01 Feb 2011	Approved	S.COLOMBIER
7.1	01 Feb 2011	Approved	S.COLOMBIER
7.2	01 Feb 2011	Approved	S.COLOMBIER
7.3	01 Feb 2011	Approved	S.COLOMBIER
7.4	01 Feb 2011	Approved	S.COLOMBIER
7.5	01 Feb 2011	Approved	S.COLOMBIER
7.6	01 Feb 2011	Approved	S.COLOMBIER
7.7	01 Feb 2011	Approved	S.COLOMBIER
7.8	01 Feb 2011	Approved	S.COLOMBIER
7.9	01 Feb 2011	Approved	S.COLOMBIER
8.0	01 Feb 2011	Approved	S.COLOMBIER
8.1	01 Feb 2011	Approved	S.COLOMBIER
8.2	01 Feb 2011	Approved	S.COLOMBIER
8.3	01 Feb 2011	Approved	S.COLOMBIER
8.4	01 Feb 2011	Approved	S.COLOMBIER
8.5	01 Feb 2011	Approved	S.COLOMBIER
8.6	01 Feb 2011	Approved	S.COLOMBIER
8.7	01 Feb 2011	Approved	S.COLOMBIER
8.8	01 Feb 2011	Approved	S.COLOMBIER
8.9	01 Feb 2011	Approved	S.COLOMBIER
9.0	01 Feb 2011	Approved	S.COLOMBIER
9.1	01 Feb 2011	Approved	S.COLOMBIER
9.2	01 Feb 2011	Approved	S.COLOMBIER
9.3	01 Feb 2011	Approved	S.COLOMBIER
9.4	01 Feb 2011	Approved	S.COLOMBIER
9.5	01 Feb 2011	Approved	S.COLOMBIER
9.6	01 Feb 2011	Approved	S.COLOMBIER
9.7	01 Feb 2011	Approved	S.COLOMBIER
9.8	01 Feb 2011	Approved	S.COLOMBIER
9.9	01 Feb 2011	Approved	S.COLOMBIER
10.0	01 Feb 2011	Approved	S.COLOMBIER

Bâtiment : 115	Sous - Bâtiment :	Niveau : 1	Classe : Master TQC BPF
Discipline : F Flux	Sous-Discipline : 900 Flux-Contrôle	Type de Plan : PL	Vue en Plan
Cat-Sous-Dis. : PER Personnel			
Description : Flux Personnel UOCB			
sanofi pasteur			
La division vaccine du Groupe sanofi-sintelabo.			
Nom présent : 05-PER-UOCB-A3		Echelle : 1/300	Format : A3
N° ID Bâti : DRWFR_00001360		N° vers : 5.0	
Nom Fichier : 115_P900_1_PL03			
<small>BUREAU D'ÉTUDES CHIMIE VERMOREL 1311 Av. Michel-BACHELARD 92010 MANDRY-LEZ-LILLE</small>			
<small>TEL : 03 20 27 01 00 FAX : 03 20 27 01 01</small>			
<small>CE PLAN EST LA PROPRIÉTÉ EXCLUSIVE DE SANOFI PASTEUR. IL NE PEUT ÊTRE REPRODUIT QU'AVEC LE CONSENTEMENT ÉCRIT DE SANOFI PASTEUR. SAUS AUCUNE RÉALISATION SANS AUTORISATION ÉCRITE.</small>			

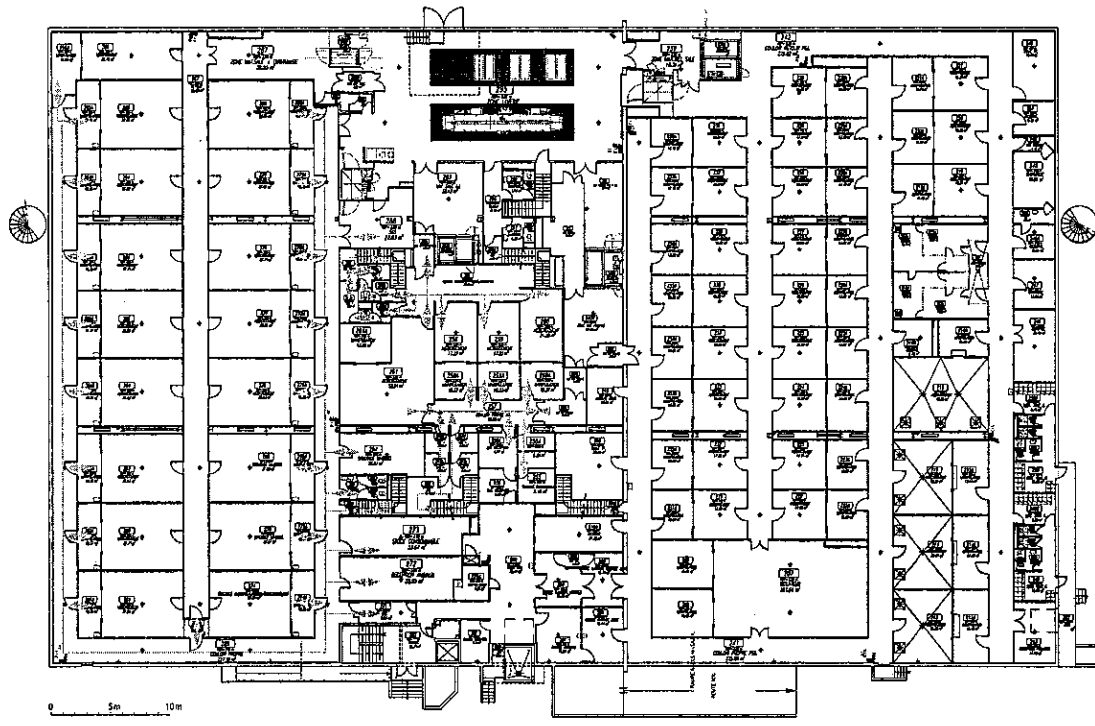


ROXANA MONTEMLONE **CHRISTIAN DOMINGUEZ**
DIRECTORA TÉCNICA **APODERADO,**
SANOFI PASTEUR S.A. **SANOFI PASTEUR S.A.**





Copie certifiée si affichage depuis une application WISDOM. Certified copy only if viewed within a WISDOM application.



Personnel UOCB
 Plate-forme Unités Opérationnelles Contrôle Biologiques (UOCB)

Modification: Pour remplacer ASRAD par ARD-EU + modification des présentations.

N° vers	Date	Statut	Resp. Affaire	Concepteur	Dessinateur	Date Appr	Date Inactif
6.0	02 Feb 2011	Approved		FRONTERI BERNARD		11 Feb 2011	
0.1	17 Feb 1999		D.DAVID	S.COLOMBIER			

ROLE	NOM	FONCTION	DATE - HEURE	RATION
Approver	FAURIE Karine	RESPONSABLE PLATE-FORME	02 Feb 2011 13:37:01 FR	7 approuve ce document
Approver	GUICHARD Marie	ASSISTANT TECHNIQUE	02 Feb 2011 14:41:08 FR	7 approuve ce document
Approver	ZAROUKIAN Marjolaine	ASSISTANTE ADMINISTRATIVE	02 Feb 2011 07:58:08 FR	7 approuve ce document
Approver	LACOTE Vanessa	RESPONSABLE OOP LABOS	11 Feb 2011 09:23:11 FR	7 approuve ce document
Final Approver	CHAMBERY Céline	ADJOINT D'ENGAGEMENT	11 Feb 2011 10:08:17 FR	Je libère le document

Bâtiment: **I15** Sous-Bâtiment: Niveau: **2** Classe: **Master TQC BPF**

Discipline: **F Flux** Sous-Discipline: **900 Flux-Contrôle** Type de Plan: **PL Vue en Plan**

Car-Sous-Ds: **PER Personnel**

Description: **Flux Unités Opérationnelles Contrôle Biologiques (UOCB)**

sanofi pasteur

La division vaccine du Groupe sanofi-aventis.

Numérisé par: **02-PER-UOCB-A3** Echelle: 1/300 Format: A3

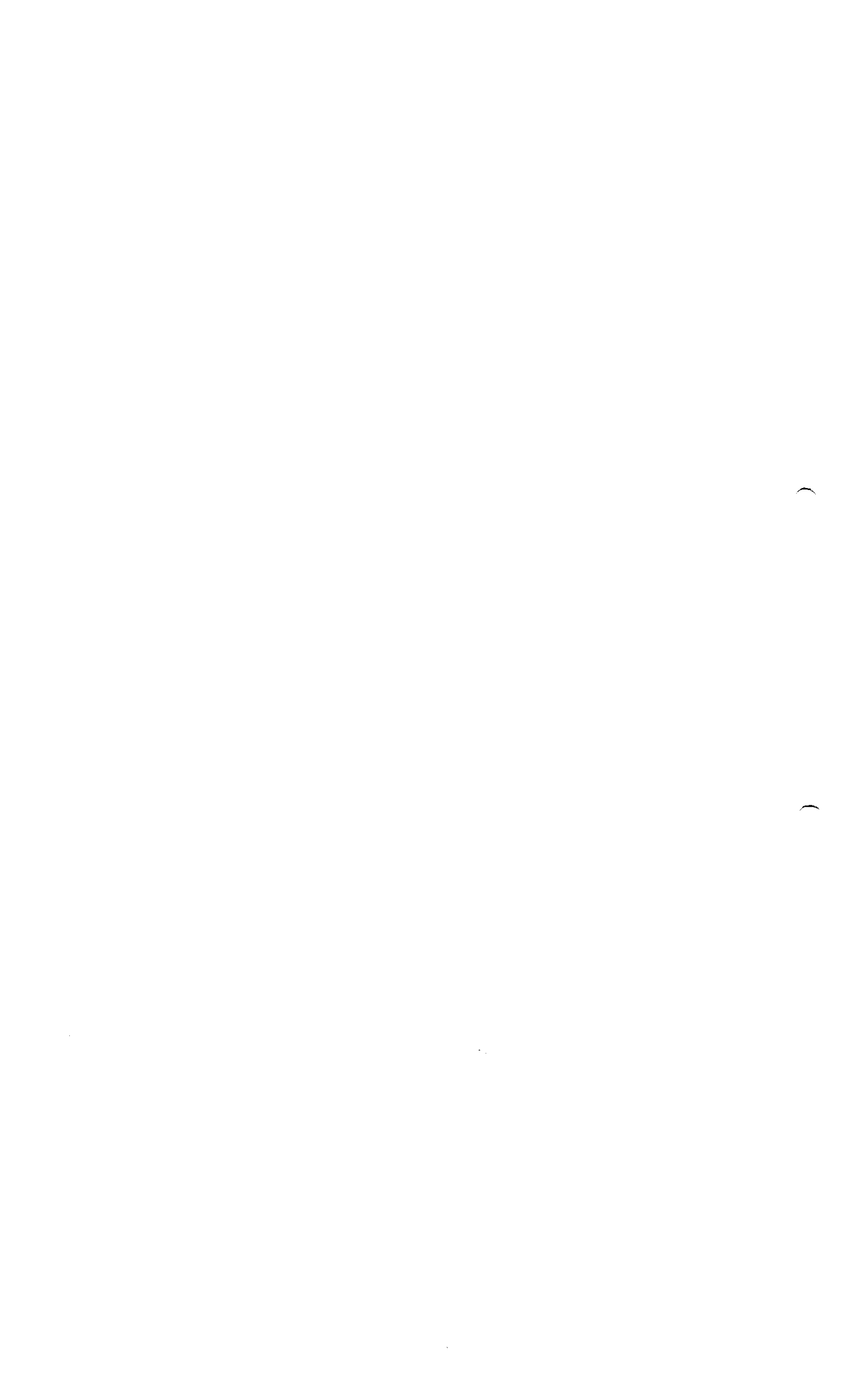
N° ID Elec: **DRWFR_00001361** N° vers: **6.0**

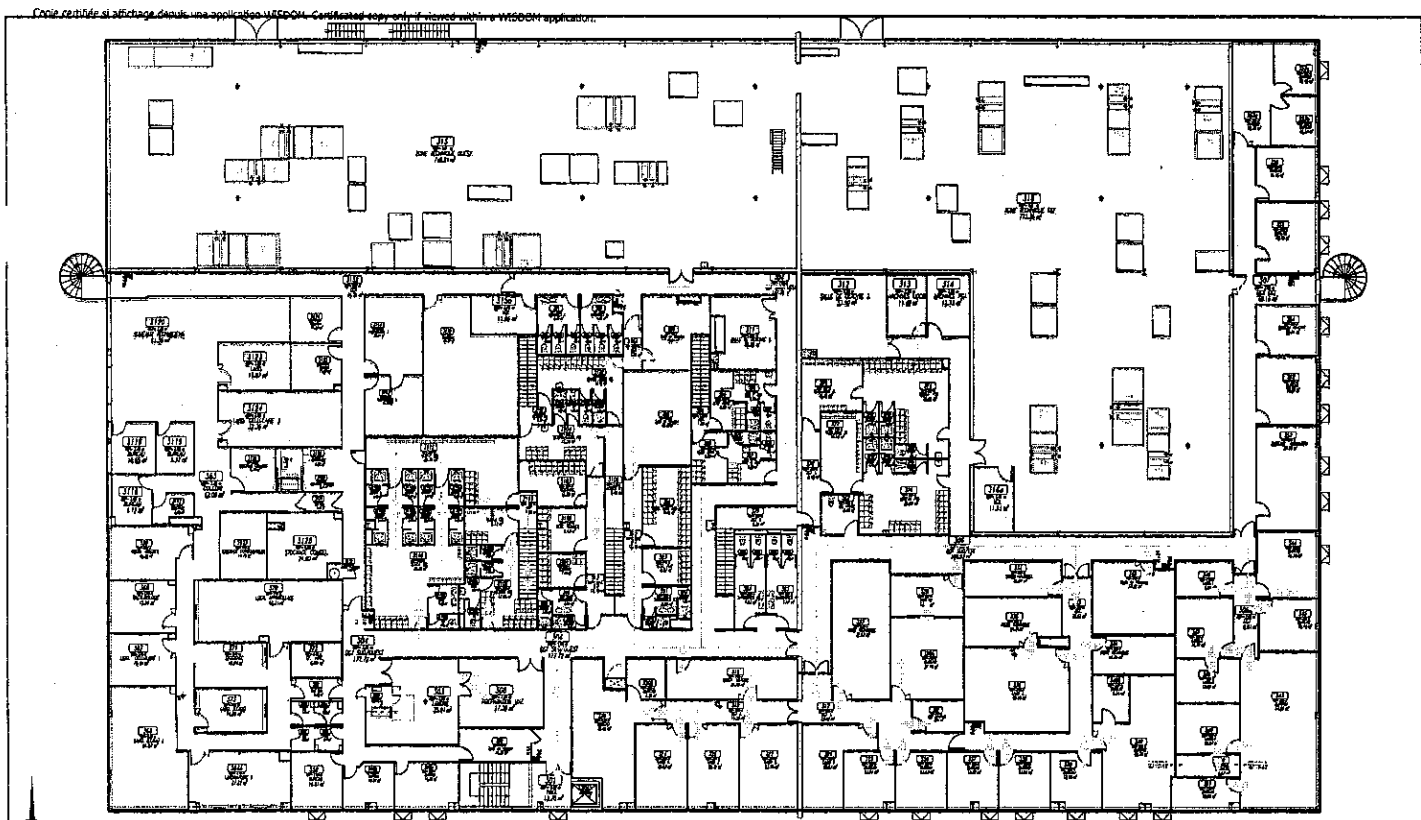
Nom Fichier: **I15_F900_2_PL07**

SEULEMENT LA PROMETTE D'ACHAT DE SANOFI PASTEUR, LE NE PEUT ETRE REPRODUIT COMMERCEL OU DONNER LIEU A L'USAGE REPRODUCTION SANS AUTORISATION ECRITE

[Signature]
 ROXANA MONTEMLONE
 DIRECTORA TÉCNICA
 SANOFI PASTEUR S.A.

[Signature]
 CHRISTIAN DOMINGUEZ
 APODERADO
 SANOFI PASTEUR S.A.





8m 10m

Flux Personnel UOCB
Plate-forme UOCB

Modificaci. No.	Fecha	Estado	Responsable	Concepto	Diseñador	Fecha Aprob.	Fecha Inic.
5.0	02 Feb 2011	Approved			FRONTER, BERNARD	11 Feb 2011	
6.1	09 May 2008		O DAVID		S COLOMBIER		

ROL E	NOM.	FUNCION	DATE - DRURE	REVISION
Approve	PAURE Kátia	RESPONSABLE PLATE-FORME	02 Feb 2011 13:02:28 PR	1 Approve de document
Approve	GUICHARD Serge	ASSISTANT TECHNIQUE	02 Feb 2011 14:22:16 PR	1 Approve de document
Approve	ZAROUKIAN Mabel	ASSISTANTE ADMINISTRATIVE	03 Feb 2011 07:05:28 PR	1 Approve de document
Approve	SACOTE Vanessa	RESPONSABLE OCE LABS	11 Feb 2011 09:11:55 PR	1 Approve de document
Final Approver	CHAMBERY Genevieve	ADJOINT D'ENGAGEMENT	11 Feb 2011 10:04:24 PR	19 Révisé de document

Bâtiment : **115** Sous-Bâtiment : Niveau : **3** Classe : **Master TQC BPF**

Discipline : **F Flux** Sous-Discipline : **900 Flux-Contrôle** Type de Plan : **PL** Vue en Plan

Cat-Sous-Dis : **PER Personnel**

Description : **Flux personnel UOCB**

sanofi pasteur

La division vaccine du Groupe sanofi-aventis.

REVISED BY: GENEVIEVE CHAMBERY (04) 42 33 02 00 / 04 42 33 02 01 / 04 42 33 02 02

Rev. 04 12 07 01 01 / 04 12 07 01 02 / 04 12 07 01 03

Form present : **05-PER-UOCB-A3** Echelle : 1/250 Format A3

N° ID Elec : **DRWFR_00001362**

Nom Fichier : **115_F900_3_PL04** N° vers : **5.0**

CE PLAN EST LA PROPRIÉTÉ EXCLUSIVE DE SANOFI PASTEUR. IL NE PEUT ÊTRE REPRODUIT COMMERCEMENT OU DONNÉ LIEU À AUCUNE RÉALISATION SANS AUTORISATION ÉCRITE.

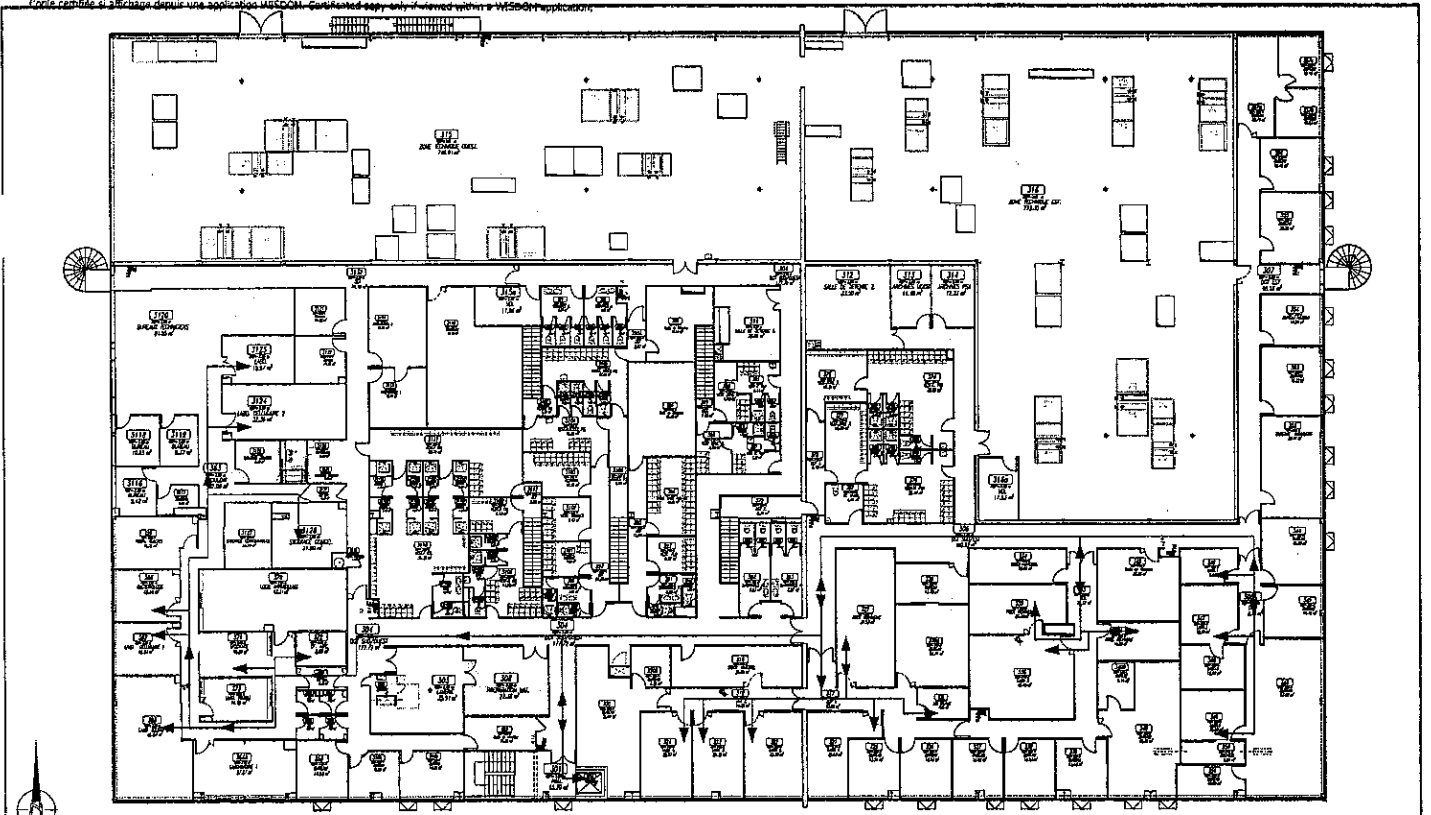
Roxana Montemilone

ROXANA MONTEMILONE **CHRISTIAN DOMINGUEZ**
DIRECTORA TÉCNICA **APODERADO**
SANOFI PASTEUR S.A. **SANOFI PASTEUR S.A.**





Cette cote est à afficher depuis une application WISDOM. Can't be tested separately if viewed within a WISDOM application.



N° vers / Date	Statut	Responsable	Conception	DATE - REUSE	RAISON	Date Appr	Date Inactif
5.0	02 Feb 2011	Approved	FRONTERO BERNARD			11 Feb 2011	
6.1	06 May 2008		S COLOMBIER				
		D DAVID	Conception				
		Resp Affaire					
		RESPONSABLE PLATE FORME		02 Feb 2011 13:30:28 FR	Approve ce document		
		ASSISTANT TECHNIQUE		02 Feb 2011 14:22:18 FR	Approve ce document		
		ASSISTANTE ADMINISTRATIVE		03 Feb 2011 02:25:39 FR	Approve ce document		
		RESPONSABLE COP LABOS		11 Feb 2011 09:11:55 FR	Approve ce document		
		ADJOINT D'ENCADREMENT		11 Feb 2011 10:04:24 FR	Je réajuste le document		

Bâtiment : **115** Sous-Bâtiment : Niveau : **3** Classe : Master TQC BPF
 Discipline : F Flux Sous-Discipline : 900 Flux-Contrôle Type de Plan : PL Vue en Plan
 Cal-Sous-Dis : ECH Echantillon
 Description : Flux échantillons : UOCB / ARD-EU / PLO

sanofi pasteur
 La division vaccins du Groupe sanofi-aventis.

Nom présent : **02-ECH-A3** Echelle : 1/250 Format : A3
 N° ID Elec : **DRWFR_00001382** N° vers : 5.0
 Nom Fichier : **115_F900_3_PL04**

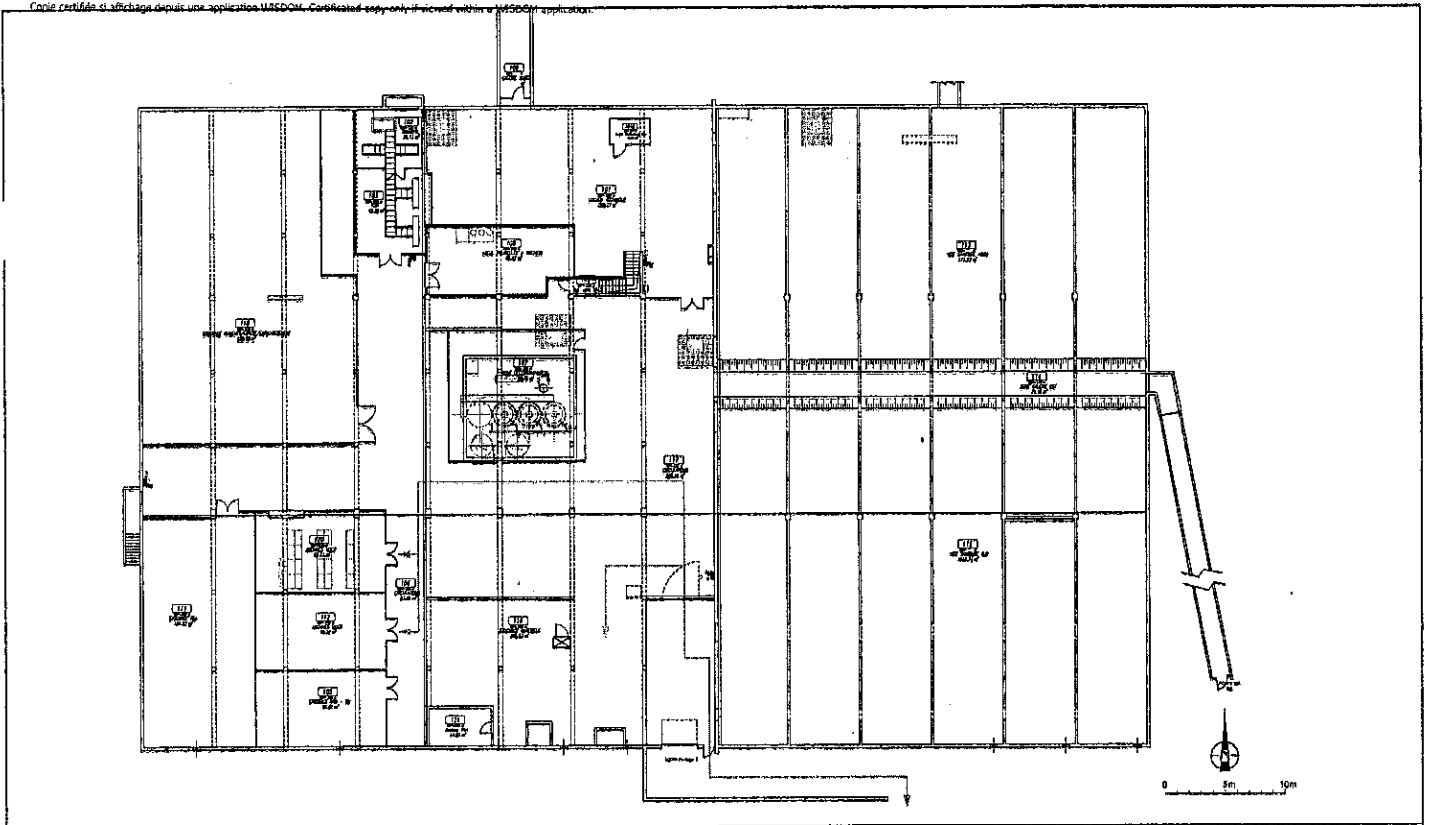
BUREAU D'ETUDES
 SANOFI PASTEUR 1543 Av. Pasteur 92
 92300 SURESY-LESEUIL
 Tel : 01 31 22 01 54
 Fax : 01 31 21 15 51

CE PLAN ET LA PROPRIÉTÉ EXCLUSIVE DE SANOFI PASTEUR, IL NE PEUT ÊTRE REPRODUIT COMMERCIELLEMENT NI REPARTI SANS LA PERMISSION ÉCRITE DE SANOFI PASTEUR.

Roxana Montemilone
ROXANA MONTEMILONE
 DIRECTORA TÉCNICA
 SANOFI PASTEUR S.A.

Christian Dominguez
CHRISTIAN DOMINGUEZ
 APODERADO
 SANOFI PASTEUR S.A.





Modification : Pour modification nom : remplacement ASAAD par ARD-EU 5.0 31 Jan 2011 Approved 6.1 05 Jul 2000		D.DAVID Resp. Affaire		FRONTERI BERNARD 01 Feb 2011		S.COLUMBIER Date Inactif	
N° vers	Date	Statut	Responsable	Conceuteur	Date	Appr	Date Inactif
ROLE	NOM	FONCTION	DATE - HEURE	RAISON			
Approuvé	PAULSE Karine	RESPONSABLE PLATE-FORME	31 Jan 2011 09:48:55 FR	Approve ce document			
Approuvé	GAUCHARD Marie	ASSISTANT TECHNIQUE	31 Jan 2011 13:26:50 FR	Approve ce document			
Approuvé	ZAROURIAN Hani	ASSISTANTE ADMINISTRATIVE	31 Jan 2011 14:15:47 FR	Approve ce document			
Approuvé	CAGOTE Vanessa	RESPONSABLE COP LABOS	01 Feb 2011 13:17:20 FR	Approve ce document			
Final Approver	CHAMBERY Céline	ADJOINT RENFORCEMENT	01 Feb 2011 16:31:46 FR	Je valide le document			

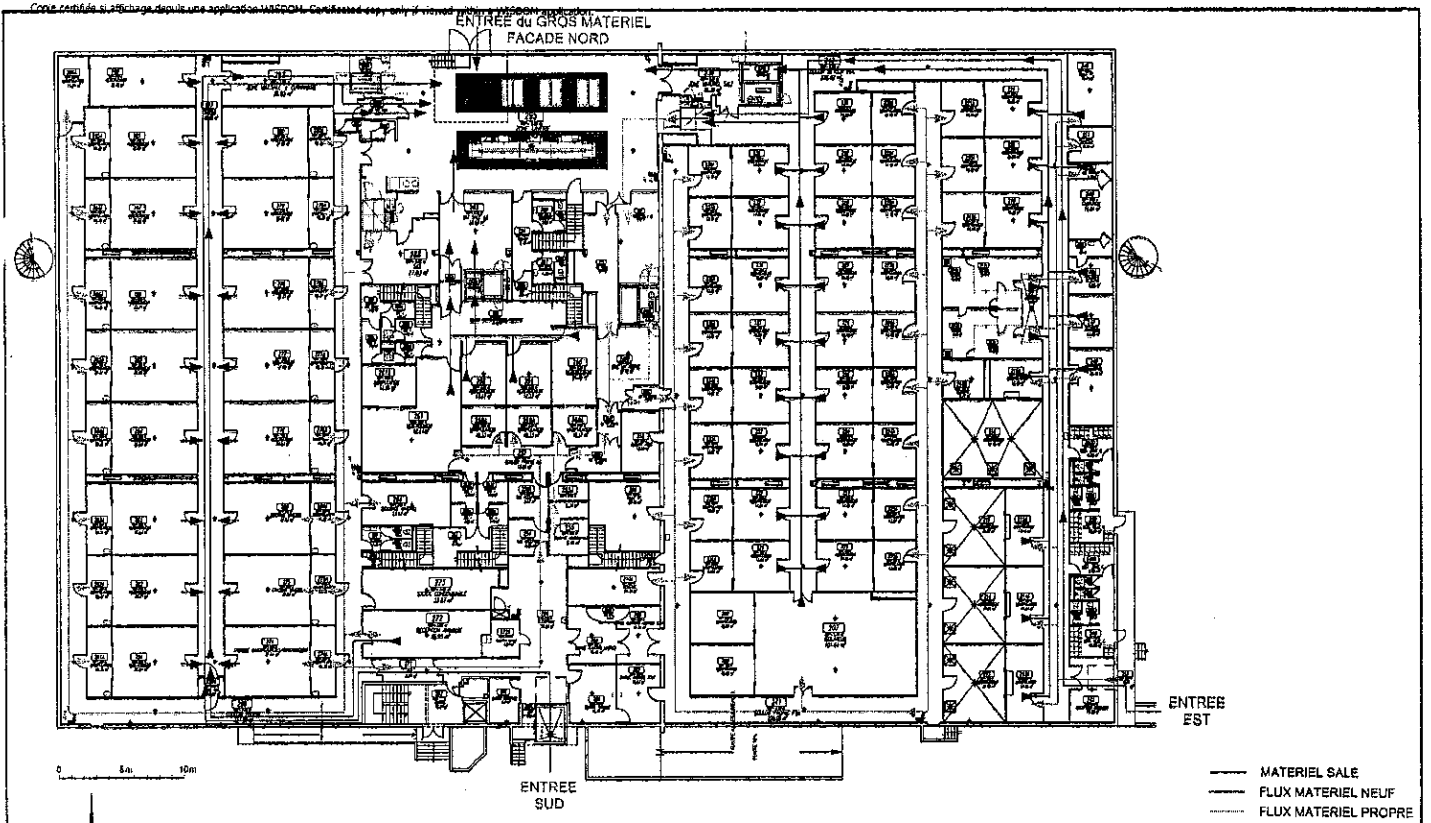
Bâtiment : 115	Sous - Bâtiment :	Niveau : 1	Classe : Master TQC BPF
Discipline : F Flux	Spéc-Discipline : 900 Flux-Contrôle	Type de Plan : PL	Vue en Plan
Cat-Sous-Div : MAT Matériel		Description : Flux Matériel UOCB	
sanofi pasteur La Division Vaccins du Groupe sanofi-aventis.		Nom préant : 06-MAT-UOCB-A3 N° ID Else : DRWFR_00001360 Nom Fichier : 115_F900_1_PL03	Echelle : 1/300 Format : A3 N° vers : 5.0
BUREAU D'ETUDES CHAMPUS DESSEIN 1561 - Parc ANEPREB 93000 NOGENT SUR MARNE		Tél : 04 77 32 61 39 Fax : 04 77 21 58 91	


ROXANA MONTEMILONE
 DIRECTORA TÉCNICA
 SANOFI PASTEUR S.A.


CHRISTIAN DOMINGUEZ
 APODERADO
 SANOFI PASTEUR S.A.



N.M.M.I.
FOLIO
004489
DE ENTRADAS



Modification : Pour remplacer AS&AD par ARD-EU + modification des présentations.

N° vers	Date	Statut	Revisé	AR&AD	Conceuteur	Dessinateur	Date Appr	Date Inactif
0.0	02 Feb 2011	Approved			FRONTERI BERNARD	S.COLOMBIER		11 Feb 2011
0.1	17 Feb 1989		D.DAVID					

ROLE	NOM	FONCTION	DATE - HEURE	REVISION
Approver	FAURIE Karim	RESPONSABLE P. PLATE-FORME	02 Feb 2011 13:37:01	FR - approve ce document
Approver	GUICHARD Hervé	ASSISTANT TECHNIQUE	02 Feb 2011 14:41:08	FR - approve ce document
Approver	ZAROUHAN Mounir	ASSISTANTE ADMINISTRATIVE	03 Feb 2011 07:38:48	FR - approve ce document
Approver	LUCOTE Vanessa	RESPONSABLE COP-AR&AD	11 Feb 2011 09:12:11	FR - approve ce document
FRW Approver	CHAMBERY Gaëlle	ADJOINT D'ENGAGEMENT	11 Feb 2011 10:08:12	FR - approve ce document

Bâtiment : **I15** Sous-Bâtiment : Niveau : **2** Classe : **Master TQC BPF**

Discipline : **F Flux** Sous-Discipline : **900 Flux-Contrôle** Type de Plan : **PL Vue en Plan**

Cal-Sous-Dis : **MAT Matériel**

Description : **Flux matériel ; PLO / UOCB / ARD-EU / PSA**

sanofi pasteur
La division vaccins de l'entreprise sanofi-aventis.

Nom présent : **Q3-MAT-A3** Echelle : **BR16** Format : **A3**

N° ID Elec : **DRWFR_00001361** N° vers : **0.0**

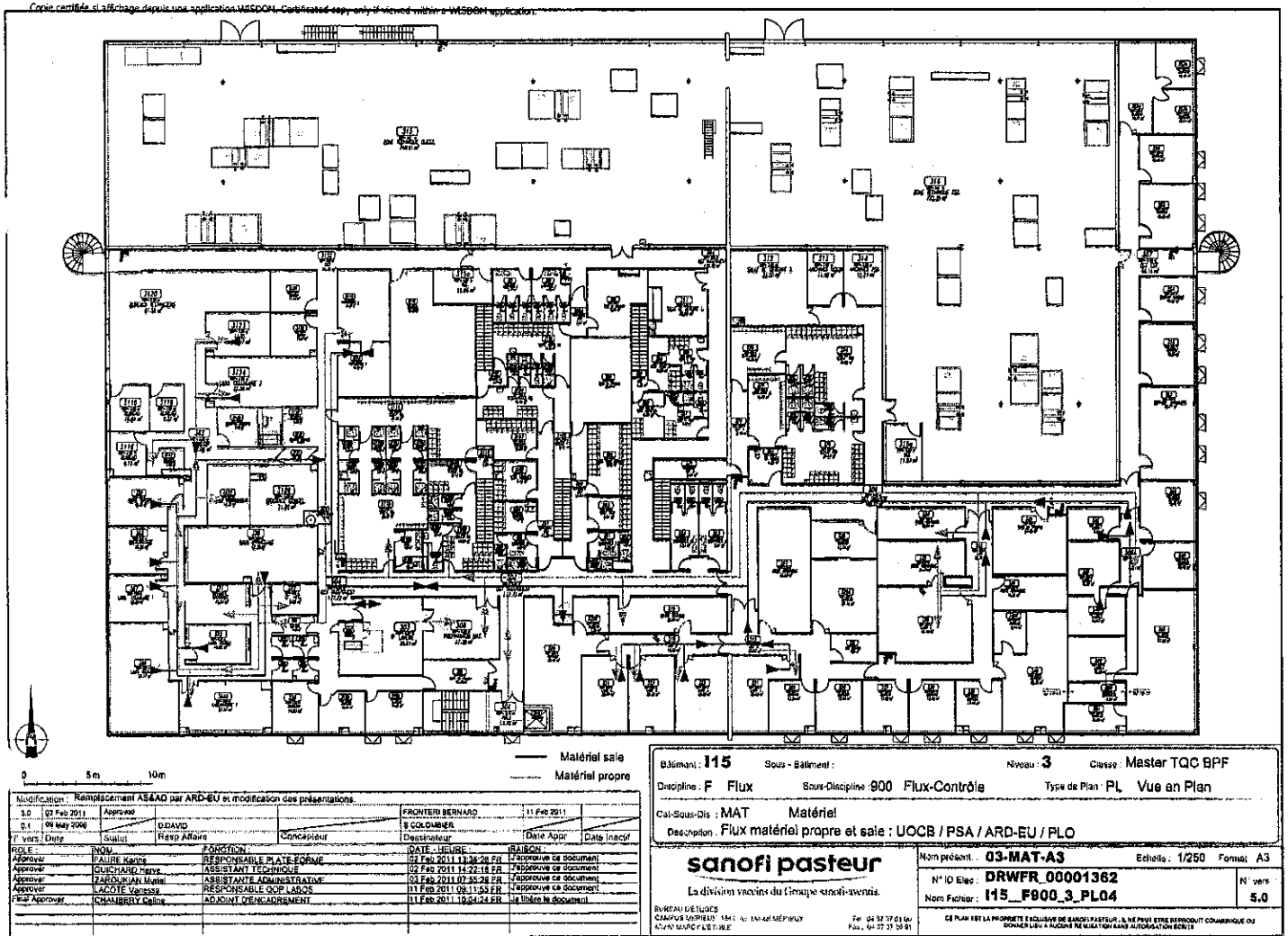
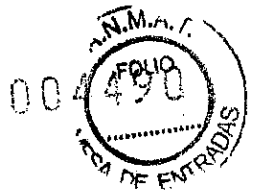
Nom Fichier : **I15_F900_2_PL07**

SEUL EN FERTILISANT LA PROPRIÉTÉ EXCLUSIVE DE SANOFI PASTEUR. IL NE PEUT ÊTRE REPRODUIT COMMERCE DE DONNER LIEU À AUCUNE REPRODUCTION AUTOMATISÉE.

[Signature]
ROXANA MONTEMILONE
DIRECTOR TÉCNICA
SANOFI PASTEUR S.A.

[Signature]
CHRISTIAN DOMINGUEZ
APODERADO
SANOFI PASTEUR S.A.





Modification : Remplacement ASAAD par ARD-EU et modification des présentations.

Version	Date	Approuvé	Statut	Responsable	Concepteur	Dessinateur	Date Appr.	Date Inscr.
1.0	02 Feb 2011	FRONTIER BERNARD					11 Feb 2011	
0.1	04 May 2006	FRONTIER BERNARD						

NO	NOM	FONCTION	DATE - HEURE	REVISION
1	FRONTIER BERNARD	RESPONSABLE PLATE-FORME	02 Feb 2011 13:38:28 FR	1 Approuve ce document
2	GUICHARD Marie	ASSISTANT TECHNIQUE	02 Feb 2011 14:22:18 FR	2 Approuve ce document
3	PARDONIAN Marie	ASSISTANTE ADMINISTRATIVE	02 Feb 2011 02:46:28 FR	3 Approuve ce document
4	LACOTE Vanessa	RESPONSABLE OCP LABORS	11 Feb 2011 08:15:53 FR	4 Approuve ce document
5	CHAIBREY Céline	ADJOINT D'ENCADREMENT	11 Feb 2011 10:24:24 FR	5 liées le document

Bâtiment : **115** Sous-Bâtiment : Niveau : **3** Classe : **Mester TQC BPF**

Discipline : **F Flux** Sous-Discipline : **900 Flux-Contrôle** Type de Plan : **PL Vue en Plan**

Cal-Sous-Dis : **MAT Matériel**

Description : **Flux matériel propre et sale : UOCB / PSA / ARD-EU / PLO**

sanofi pasteur

La division vaccins du groupe sanofi-aventis.



BUREAU DE LIEUX : CHANGUS SURPHEU 15M1 - AV. MARC LEBLANC - F-95 32 37 0100 - Tél. : 04 37 37 0100 - Fax. : 04 37 37 0101

Non présent : **03-MAT-AS** Echelle : 1/250 Format : A3

N° ID Elec : **DRWFR_00001362** N° vers : **5.0**

Nom Fichier : **I15_F900_3_PL04**

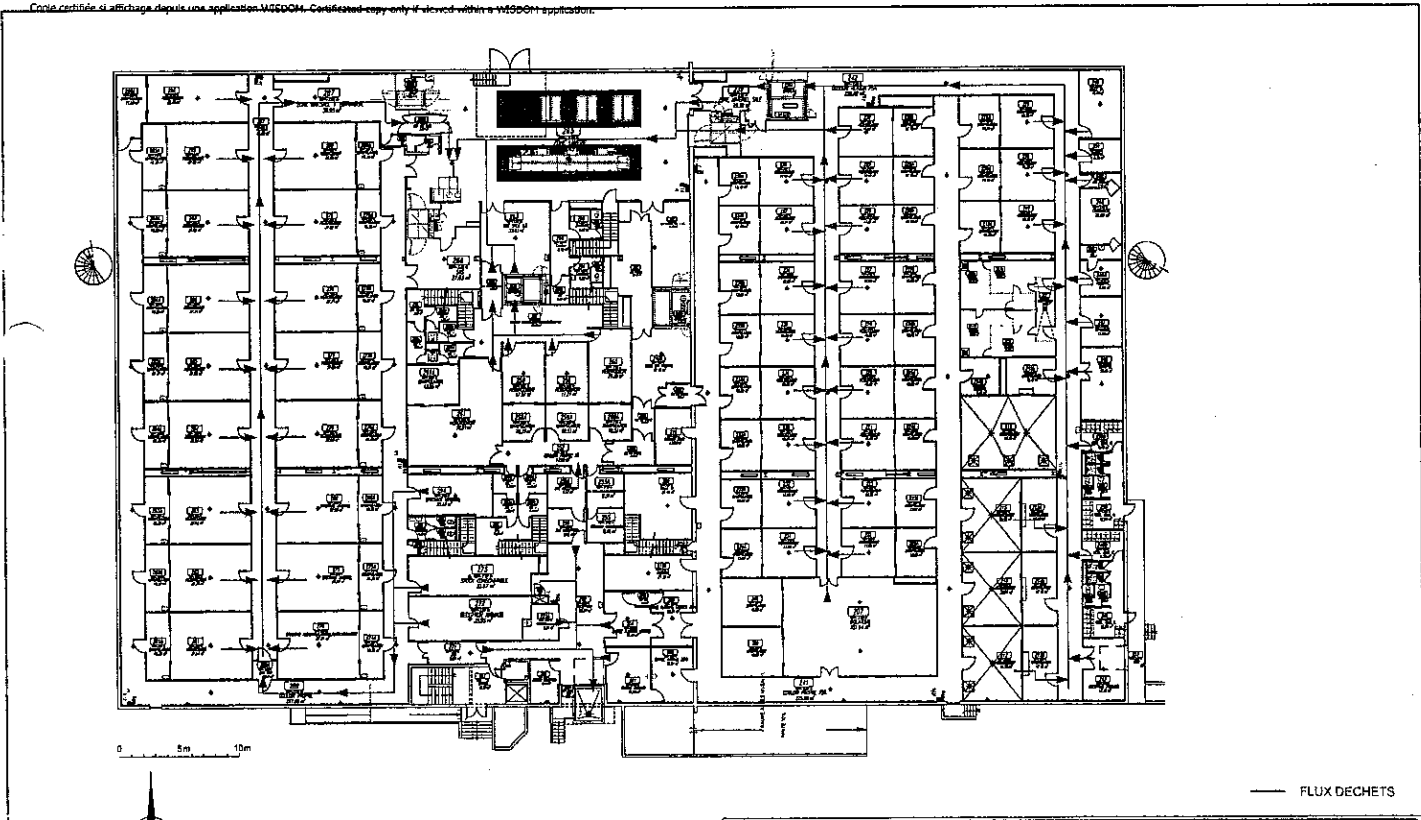
CE PLAN EST LA PROPRIÉTÉ EXCLUSIVE DE SANOFI PASTEUR. IL NE PEUT ÊTRE REPRODUIT, COMMUNIQUÉ OU DONNÉ LIEU À AUCUNE REPRODUCTION SANS AUTORISATION ÉCRITE.



ROXANA MONTEMILONE **CHRISTIAN DOMINGUEZ**
DIRECTORA TÉCNICA **APODERADO**
SANOFI PASTEUR S.A. **SANOFI PASTEUR S.A.**



S.N.M.M.I.
FOLIO
004491
 MESA DE ENTRADAS

Contenido de archivo de la aplicación MFCOM. Copied copy only if viewed with a MFCOM application.

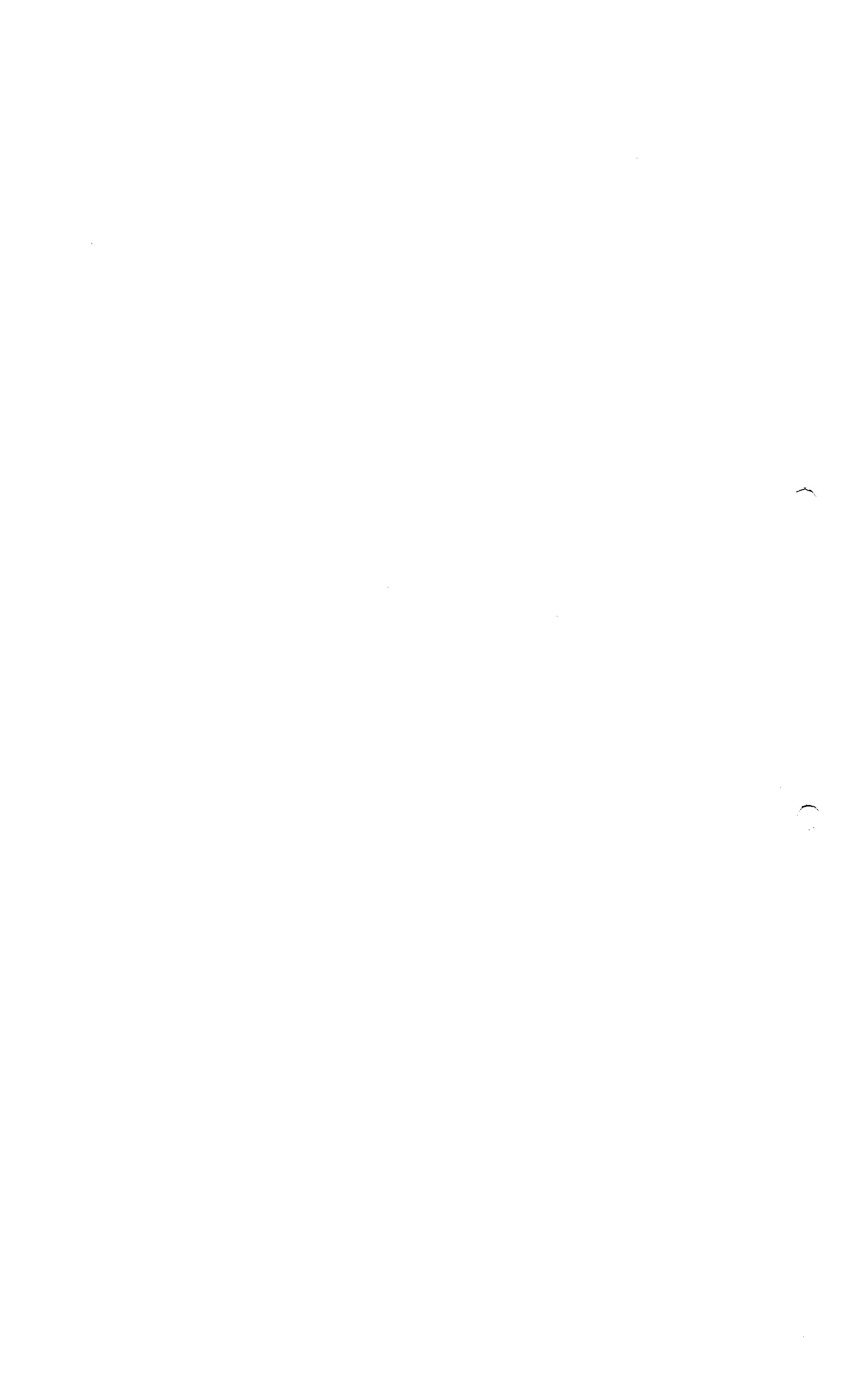


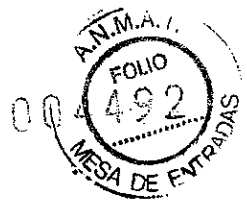
Version	Date	Statut	Resp. Affaire	Concep. / Dessinateur	Date Appr.	Date Inscr.
5.0	02 Feb 2011	Approved		FRONTERI BERNARD S.COLOMBIER		11 Feb 2011
0.1	17 Feb 1899		D.DAVID			

NOM	FONCTION	DATE - HEURE	RAISON
FAURE Karine	RESPONSABLE PLATE-FORME	02 Feb 2011 13:37:01 FR	7/Approve de document
GUCHARD Heurt	ASSISTANT TECHNIQUE	02 Feb 2011 14:41:00 FR	7/Approve de document
ZAROUJIAN Marit	ASSISTANTE ADMINISTRATIVE	03 Feb 2011 09:58:38 FR	7/Approve de document
LIKOTTE Yvonne	RESPONSABLE OOP-LABO	11 Feb 2011 09:14:11 FR	7/Approve de document
CHAMBERY Sabine	ADJOINT RENDEMENT	11 Feb 2011 10:08:12 FR	Je libere le document

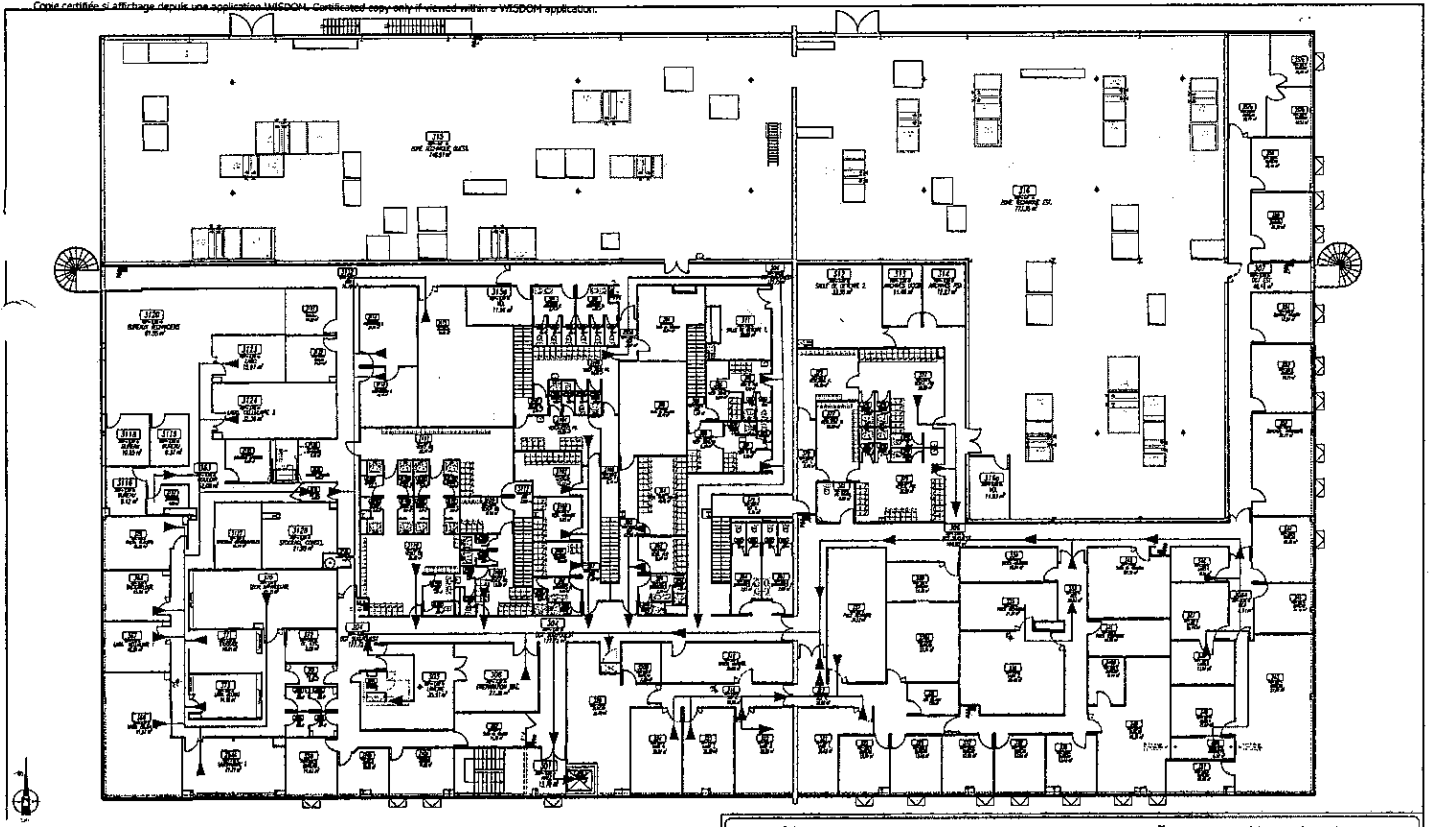
Élément : I15		Sous - Élément :		Niveau : 2		Classe : Master TQC BPF	
Discipline : F Flux		Sous-Discipline : 900 Flux-Contrôle		Type de Plan : PL		Vue en Plan	
Cat-Sous-Disc. : DECH Déchet							
Description : Flux Déchet : PLO / UOCB / ARD-EU / PSA							
sanofi pasteur				Nom pré-sent. : 04-DECH-A3		Echelle : 1/300	
La division vaccins du Groupe sanofi-aventis.				N° ID Elec. : DRWFR_00001361		Format : A3	
				Nom Fichier : I15_F900_2_PL07		N° parc. : 8.0	
<small>BUREAU d'ÉTUDES CHAMBERY 1211 - 10, rue de Verdun 59800 CHAMBERY (FRANCE) Tél. 03 27 27 25 00 Fax. 03 27 27 25 91</small>				<small>CE PLAN EST LA PROPRIÉTÉ EXCLUSIVE DE SANOFI PASTEUR. IL NE PEUT ÊTRE REPRODUIT COMMERCEMENT OU DONNÉ LIEU À AUCUNE REPRODUCTION SANS AUTORISATION ÉCRITE</small>			

ROXANA MONTEMILONE **CHRISTIAN DOMINGUEZ**
 DIRECTORA TÉCNICA APODERADO
 SANOFI PASTEUR S.A. SANOFI PASTEUR S.A.





Copie certifiée d'affichage depuis une application MESCOM. Certified copy only if viewed with a MESCOM application.



Bâtiment : **115** Sous-Bâtiment : Niveau : **3** Classe : Master TQG BPF
 Discipline : **F Flux** Sous-Discipline : **900 Flux-Contrôle** Type de Plan : **PL** Vue en Plan
 Cat-Scène-Dts : **DECH Déchet**
 Description : **Flux déchets : UOCB / PSA / ARD-EU / PLO**

sanofi pasteur
 La division vaccins du Groupe sanofi-aventis.

Num projet : **01-DECH-A3** Echelle : 1/250 Format : A3
 N° ID Elec : **DRWFR_00001362** N° vers :
 Nom Fichier : **115_F900_3_PL04** **5.0**

RESERVE ETUDES
 CAMPUS SUDPASTEUR 1741, 40, AVENUE DE LA REINE
 93100 NOUILLY-LEZ-LILLE TEL. 03 20 37 32 00 FAX. 03 20 37 32 02

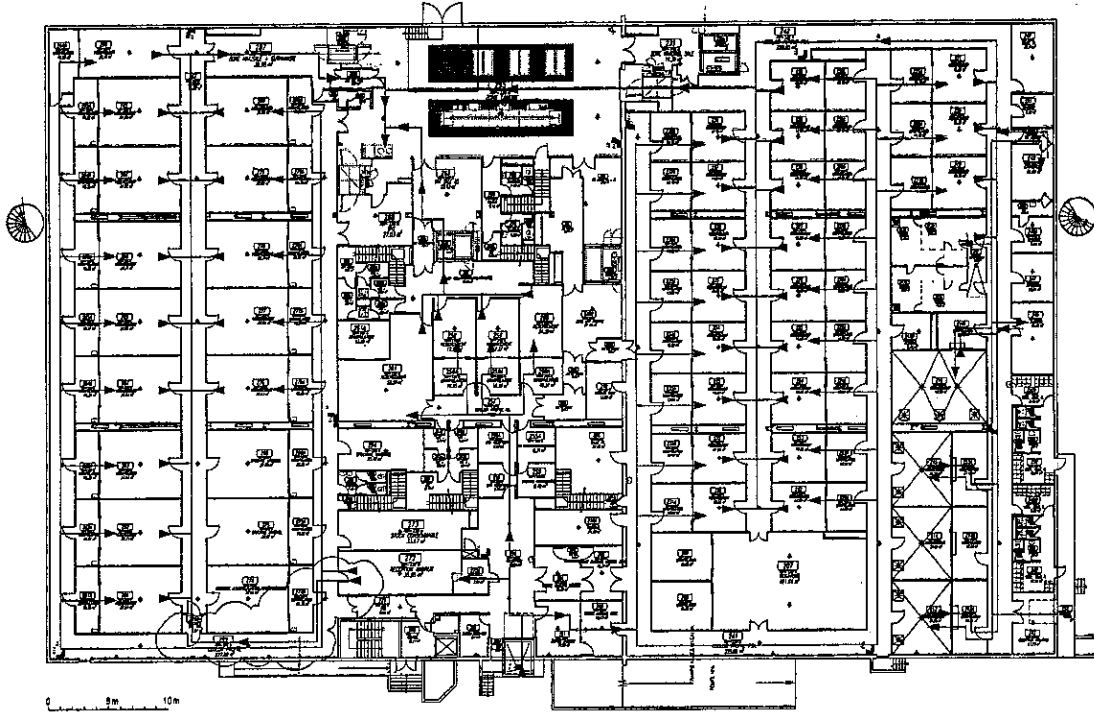
CE PLAN EST LA PROPRIÉTÉ EXCLUSIVE DE SANOFI PASTEUR. IL NE PEUT ÊTRE REPRODUIT, COPIÉ, NI COMMUNIQUÉ EN AUCUNE MANIÈRE, NI ÊTRE REPRODUIT, NI COMMUNIQUÉ EN AUCUNE MANIÈRE, NI ÊTRE REPRODUIT, NI COMMUNIQUÉ EN AUCUNE MANIÈRE.

Date	Statut	Préparé par	Concepteur	DATE VIGUEUR	RAISON
02 Feb 2011	Approuvé	D DAVID	FRONTERI BERNARD	02 Feb 2011 13:35:26 FR	Approuvé ce document
09 May 2006	Approuvé	Révis ARB&S	S COLOMBIER	02 Feb 2011 14:22:18 FR	Approuvé ce document
				03 Feb 2011 07:58:28 FR	Approuvé ce document
				11 Feb 2011 09:11:55 FR	Approuvé ce document
				11 Feb 2011 10:04:24 FR	Le Bâtir le document

ROXANA MONTEMLONE DIRECTORA TÉCNICA SANOFI PASTEUR S.A.
 CHRISTIAN DOMINGUEZ APODERADO SANOFI PASTEUR S.A.




Cette copie de schéma est affichée depuis une application WISDOM. Ce n'est pas une copie imprimée d'un schéma WISDOM.




→ FLUX Animaux entrant
 → FLUX Animaux sortant

Modification : Pour remplacer AS&AD par ARD-EU + modification des présentations				
Version	Date	Approuvé	Responsable	Commentaire
0.0	02 Feb 2011	Approved	FRONTERI BERNARD	11 Feb 2011
0.1	17 Feb 1998	Shitout	D DAVID	S.COLOMBIER
0.2	17 Feb 1998	Shitout	D DAVID	S.COLOMBIER
NO	NOM	FONCTION	DATE - HEURE	RAISON
001	PAULIE KERRY	RESPONSABLE PLATE FORME	02 Feb 2011 14:37:01	J'approbais ce document
002	GUYHARD HENRI	ASSISTANT TECHNIQUE	02 Feb 2011 14:41:04	J'approbais ce document
003	FERGUSON MARI	ASSISTANTE ADMINISTRATIVE	03 Feb 2011 07:39:44	J'approbais ce document
004	LACOTE YVES	RESPONSABLE APP LASER	11 Feb 2011 09:12:11	J'approbais ce document
005	COUMBERBY GATHA	ADJOINT D'ENGAGEMENT	11 Feb 2011 10:08:12	CE JE SUIS LE responsable

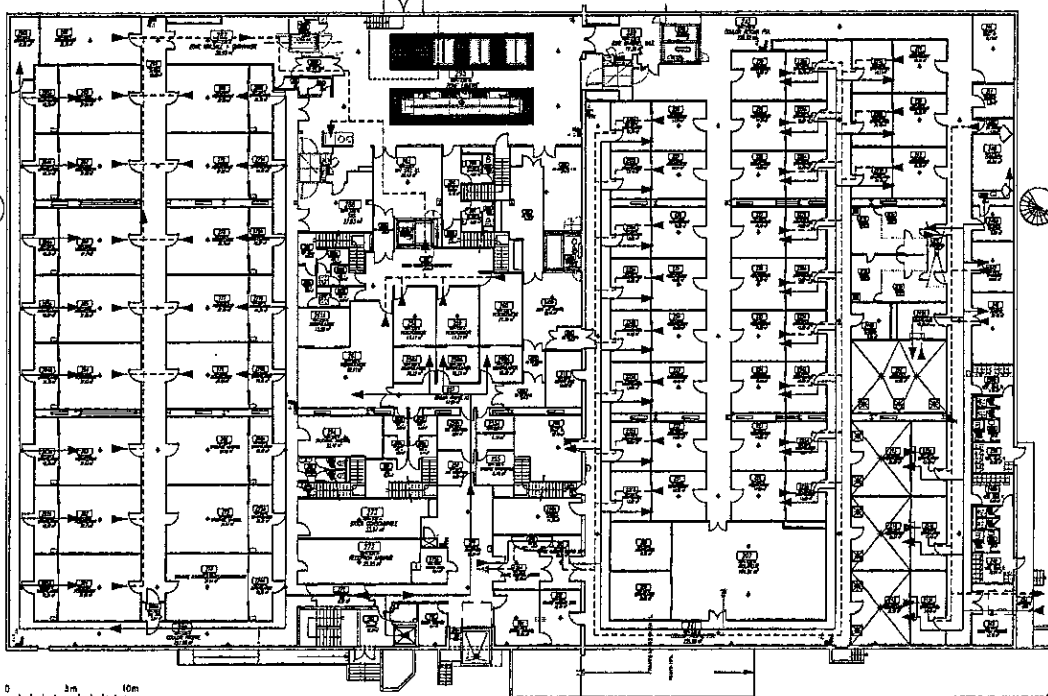
Bâtiment : 115	Sous-Bâtiment :	Niveau : 2	Classé : Master TQC BPF
Discipline : F Flux	Sous-Discipline : 900 Flux-Contrôle	Type de Plan : PL	Vue en Plan
Cat-Sous-Dis : ANI	Animaux		
Description : Flux animaux			
sanofi pasteur		Nom projet : 05-ANI-A3	Echelle : 1/300
La division vaccins du Groupe sanofi-aventis.		N° ID Bâti : DRWPR_00001361	Format : A3
Rue de l'Industrie 13141 - 93100 St Maurice - France		Nom Fichiers : I15_F900_2_PL07	N° VRS : 8.0
CE PLAN EST LA PROPRIÉTÉ INALIÉNABLE DE SANOFI PASTEUR. IL NE PEUT ÊTRE REPRODUIT COMMERCEMENT SANS L'AUTORISATION ÉCRITE DE SANOFI PASTEUR.			


 ROXANA MONTEMILONE
 DIRECTORA TÉCNICA
 SANOFI PASTEUR S.A.


 CHRISTIAN DOMINGUEZ
 APODERADO
 SANOFI PASTEUR S.A.



Cette feuille a été créée depuis une application WISDOM. Certified copy only if viewed within a WISDOM application.



0 3m 6m

→ ECHANTILLONS ENTRANT
 - - - ECHANTILLONS SORTANT

Modifications : Pour remplacer ASAAD par ARD-EU + modification des présentations.			
0.0	02 Feb 2011	Approved	FRONTERI BERNARD 11 Feb 2011
0.1	17 Feb 1999		S.COLOMBIER
Date	Etat	Modifié par	Conception
Modifié par	Fonction	Date	Version
FAURE Kevin	RESPONSABLE PLATE-FORME	02 Feb 2011 13:20:01 FR	1 Approbation de document
GUICHARD Marie	ASSISTANT TECHNIQUE	02 Feb 2011 14:41:06 FR	2 Approbation de document
ZAROURIAN Marie	ASSISTANTE ADMINISTRATIVE	02 Feb 2011 02:34:39 FR	1 Approbation de document
LAOITE Vanessa	RESPONSABLE OPI LABO	02 Feb 2011 09:14:11 FR	1 Approbation de document
CHAMBERY Anne	ADJOINT ENGAGEMENT	17 Feb 2011 10:08:12 FR	16 Mise à jour de document

Bâtiment : **115** Sous-Bâtiment : Niveau : **2** Classe : Master TQC BPF
 Discipline : F Flux Sous-Discipline : 900 Flux-Contrôle Type de Plan : PL Vue en Plan
 Cas-Sous-Cas : ECH Echantillon
 Description : Flux échantillons : UOCB / PSA / A3 / ARD-EU

sanofi pasteur
 La division leader du Groupe sanofi-sintelabo.

Nom projet : **07-ECH-A3** Echelle : 1/300 Format : A3
 N° ID Elec : **DRWFR_00001381**
 Nom Fichier : **115_F900_2_PL07** N° vers : **6.0**

CE PLAN EST LA PROPRIÉTÉ EXCLUSIVE DE SANOFI PASTEUR. IL NE PEUT ÊTRE REPRODUIT, COPIÉ, NI COMMUNIQUÉ À AUTRE PERSONNE SANS AUTORISATION ÉCRITE.

[Signature]
ROXANA MONTEMILONE
 DIRECTORA TÉCNICA
 SANOFI PASTEUR S.A.

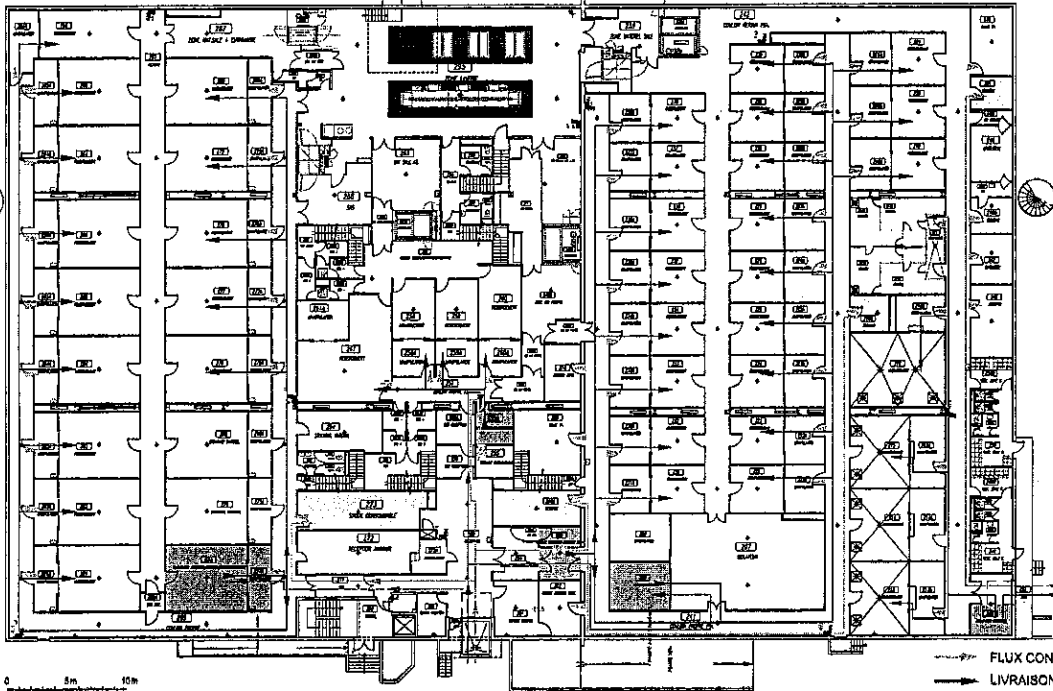
[Signature]
CHRISTIAN DOMINGUEZ
 APODERADO
 SANOFI PASTEUR S.A.







Copia cartesa de l'edició després d'una aplicació WISDOM. Certified copy only if viewed within a WISDOM application.



Stockage consommable
 Stockage Aliment et Litière

- FLUX CONSOMMABLE
- LIVRAISON : ALIMENTS, LITIÈRE et ENRICHISSEMENT
- PRISE en CHARGE par le PERSONNEL de ZONE pour la MISE en STOCK
- FLUX ALIMENTS, LITIÈRE et ENRICHISSEMENT en ZONE

Bâtiment : **115** Sous - Bâtiment : Niveau : **2** Classe : **Master TQC BPF**
 Discipline : **F Flux** Sous-Discipline : **900 Flux-Contrôle** Type de Plan : **PL Vue en Plan**
 cat-Sous-Div : **MAT Matériel**
 Description : **Flux Aliments et Litières**

sanofi pasteur
 La division vacaria du Groupe sanofi-aventis.

Nome present : **06-MAT-A3** Eolusia : 1300 Format : A3
 N° ID Etic : **DRWFR_00001361** H' mes :
 Nomi Fichier : **115_P900_2_PL07** 8.0

Modification : Pour remplacer ASAAD par ARD-EU + modification des présentations.

Statut	Date	Approuvé	Approuvé par	Approuvé le	Objet
02 Feb 2011	Approved	FRONTERI BERNARD		11 Feb 2011	
17 Feb 1999	Statut	D.DAVID			

Statut	Approuvé	Approuvé par	Approuvé le	Objet
02 Feb 2011	13:37:01 FR J'approve ce document	FRONTERI BERNARD		
02 Feb 2011	14:41:08 FR J'approve ce document	S.COLOMBIER		
02 Feb 2011	07:58:54 FR J'approve ce document	S.COLOMBIER		
11 Feb 2011	09:32:11 FR J'approve ce document	S.COLOMBIER		
11 Feb 2011	10:02:12 FR J'approve ce document	S.COLOMBIER		

Statut	Approuvé	Approuvé par	Approuvé le	Objet
02 Feb 2011	13:37:01 FR J'approve ce document	FRONTERI BERNARD		
02 Feb 2011	14:41:08 FR J'approve ce document	S.COLOMBIER		
02 Feb 2011	07:58:54 FR J'approve ce document	S.COLOMBIER		
11 Feb 2011	09:32:11 FR J'approve ce document	S.COLOMBIER		
11 Feb 2011	10:02:12 FR J'approve ce document	S.COLOMBIER		

ROXANA MONTEMILONE DIRECTORA TECNICA SANOFI PASTEUR S.A.
CHRISTIAN DOMINGUEZ APODERADO SANOFI PASTEUR S.A.



C.3.2 Talleres

C.3.2.a Presentados por categoría de productos

Vea la ficha C general

C.3.2.b Presentados por edificio y por actividad

Edificio	Taller: nombre y referencia en el plano	Operaciones realizadas	Si procede, clase de BPM: A, B, C o D	Referencia de la central de tratamiento de aire
I15 nivel 1	120 68,73	Archivos	No clasificado	No se aplica
	112 (68,29 m ²)	Almacenamiento en UOCB		No se aplica
I15 nivel 2	258 (17,27 m ²)	Alojamiento		CTA A3
	258A (10,33 m ²)	Manipulación		CTA A3
	259 (17,27 m ²)	Alojamiento		CTA A3
	259A (10,33 m ²)	Manipulación		CTA A3
	260 (21,43 m ²)	Alojamiento		CTA A3
	260A (10,40 m ²)	Manipulación		CTA A3
	261 (52,94 m ²)	Alojamiento		CTA A3
	261A (13,60 m ²)	Manipulación		CTA A3
	257 (17,80 m ²)	Pasillo limpio		CTA A3
	262 (32,84 m ²)	Pasillo de retorno		CTA A3
256 (2,80 m ²)	Esclusa	CTA A3		

Información confidencial
Página 6 de 24

ROXANA MONTEMILONE
DIRECTORA TÉCNICA
SANOFI PASTEUR S.A.

CHRISTIAN DOMINGUEZ
APODERADO
SANOFI PASTEUR S.A.



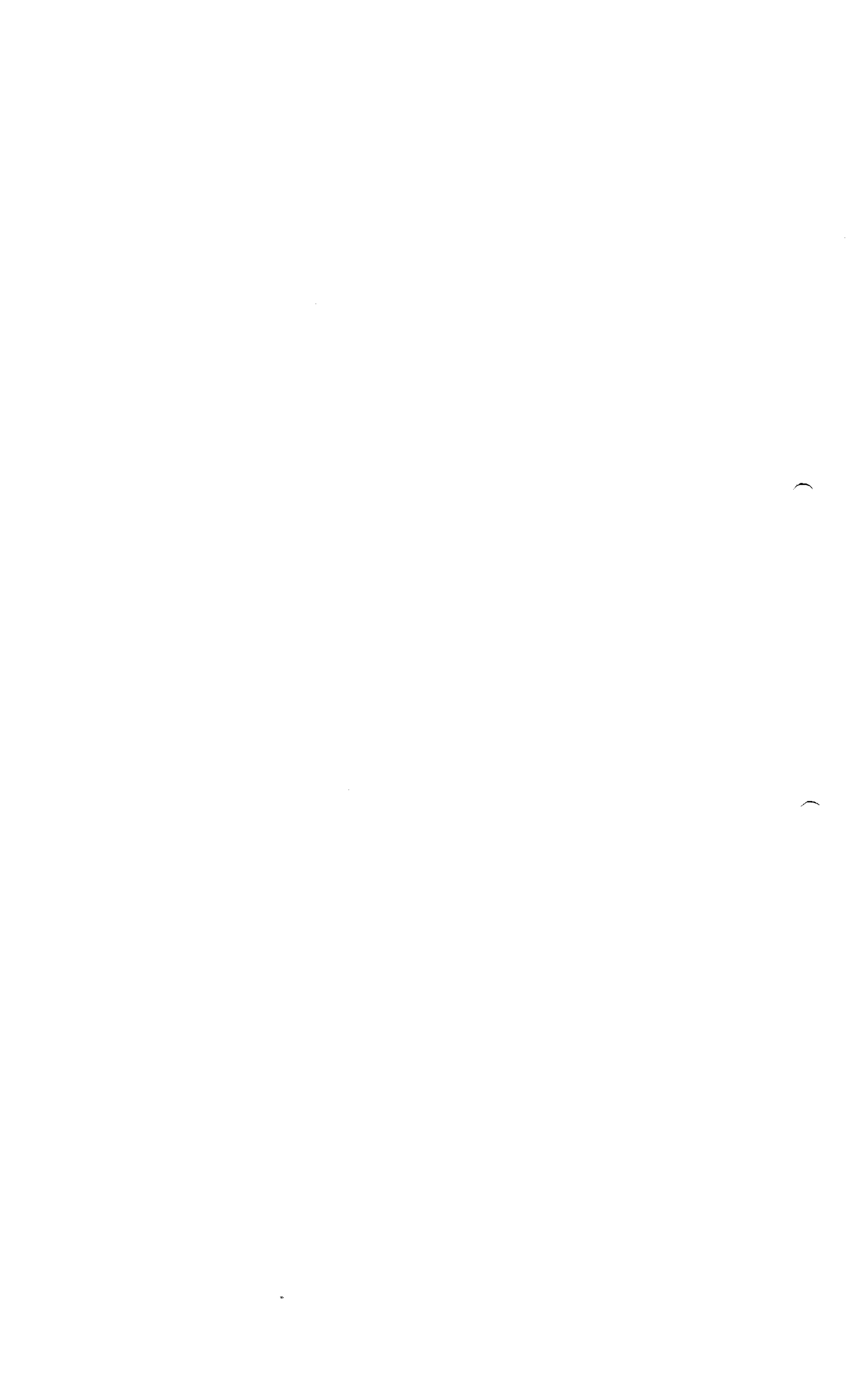


Edificio	Taller: nombre y referencia en el plano	Operaciones realizadas	Si procede, clase de BPM: A, B, C o D	Referencia de la central de tratamiento de aire
	256A (9,57 m ²)	Esclusa		CTA A3
	255A (9,57 m ²)	Almacenamiento de alimento / lecho / enriquecimiento		CTA A3
	255 (8,80 m ²)	Almacenamiento de consumibles		CTA A3
	257A (6,72 m ²)	Esclusa de material limpio		CTA A3
	293a (3,70 m ²)	Esclusa vestuario		CTA A3
	293b (3,85 m ²)	Esclusa vestuario		CTA A3
	293c (4,39 m ²)	Esclusa vestuario		CTA A3
	293d (4,43 m ²)	Esclusa vestuario		CTA A3
	263a (5,26 m ²)	Esclusa de descontaminación		CTA A3
	292a (3,99 m ²)	Vestuario masculino		CTA A3
	292b (3,81 m ²)	Vestuario masculino		CTA A3
	292d (3,87 m ²)	Vestuario femenino		CTA A3
	292c (5,28 m ²)	Vestuario femenino		CTA A3
	271 (8,83 m ²)	Esclusa		CTA 8
	272 (42,94 m ²)	Recepción / tinción animales		CTA 6
	273 (33,72 m ²)	Almacenamiento de consumibles		CTA 8
	294 (24,29 m ²)	Almacenamiento de material		CTA 8
	266 (32,78 m ²)	Alojamiento		CTA 7

Información confidencial
Página 7 de 24

ROXANA MONTEMLONE
DIRECTORA TÉCNICA
SANOFI PASTEUR S.A.

CHRISTIAN DOMINGUEZ
APODERADO
SANOFI PASTEUR S.A.



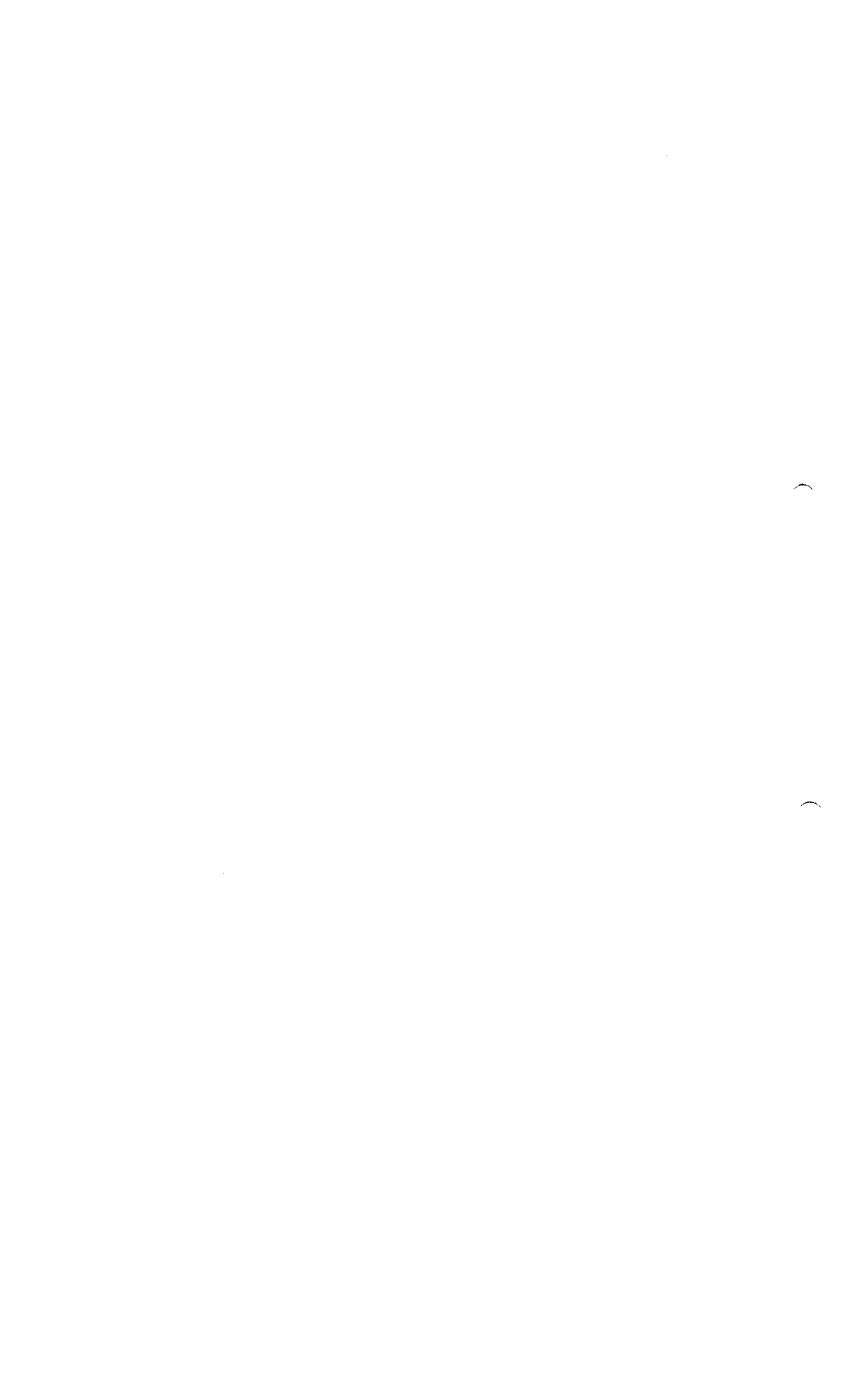


Edificio	Taller: nombre y referencia en el plano	Operaciones realizadas	Si procede, clase de BPM: A, B, C o D	Referencia de la central de tratamiento de aire
	266A (11,64 m ²)	Manipulación		CTA 7
	265 (37,65 m ²)	Alojamiento		CTA 7
	265A (10,36 m ²)	Manipulación		CTA 7
	264 (37,85 m ²)	Alojamiento		CTA 7
	264A (10,50 m ²)	Manipulación		CTA 7
	268 (37,87 m ²)	Almacenamiento de material		CTA 6
	268A (10,52 m ²)	Almacenamiento de material		CTA 6
	274 (37,87 m ²)	Almacenamiento de alimento / lecho / enriquecimiento Preparación de jaulas		CTA 6
	274A (10,52 m ²)	Almacenamiento de alimento / lecho / enriquecimiento Preparación de jaulas		CTA 6
	275 (37,87 m ²)	Almacenamiento de material		CTA 6
	275A (10,50m ²)	Almacenamiento de material		CTA 6
	276 (37,87 m ²)	Alojamiento		CTA 6
	276A (10,52 m ²)	Manipulación		CTA 6
	277 (37,87 m ²)	Alojamiento		CTA 6
	277A (10,50m ²)	Manipulación		CTA 6

Información confidencial
Página 8 de 24


ROXANA MONTEMILONE
DIRECTORA TÉCNICA
SANOFI PASTEUR S.A.


CHRISTIAN DOMÍNGUEZ
APODERADO
SANOFI PASTEUR S.A.





Edificio	Taller: nombre y referencia en el plano	Operaciones realizadas	Si procede, clase de BPM: A, B, C o D	Referencia de la central de tratamiento de aire
	278 (37,87 m ²)	Alojamiento		CTA 6
	278A (10,50m ²)	Manipulación		CTA 6
	279 (37,87 m ²)	Alojamiento		CTA 6
	279A (10,52 m ²)	Manipulación		CTA 6
	280 (37,87 m ²)	Alojamiento		CTA 6
	280A (10,50m ²)	Manipulación		CTA 6
	281 (37,85 m ²)	Alojamiento		CTA 7
	281A (10,50 m ²)	Manipulación		CTA 7
	282 (37,86 m ²)	Alojamiento		CTA 7
	282A (10,50 m ²)	Manipulación		CTA 7
	283 (37,86 m ²)	Alojamiento		CTA 7
	283A (10,50 m ²)	Manipulación		CTA 7
	284 (37,85 m ²)	Alojamiento		CTA 7
	284A (10,50 m ²)	Manipulación		CTA 7
	285 (37,85 m ²)	Alojamiento		CTA 7
	285A (10,50 m ²)	Manipulación		CTA 7
	286 (37,86 m ²)	Alojamiento		CTA 7
	286A (10,50 m ²)	Manipulación		CTA 7
	267 (96,18 m ²)	Pasillo de retorno		CTA 8

Información confidencial
Página 9 de 24

ROXANA MONTEMILONE
DIRECTORA TÉCNICA
SANOFI PASTEUR S.A.

CHRISTIAN DOMINGUEZ
APODERADO
SANOFI PASTEUR S.A.

