



C.2 PERSONAL

C.2.1 Personal del establecimiento

| Operaciones farmacéuticas | Número de empleados | Equivalentes a jornada completa |
|---|---------------------|---------------------------------|
| Producción | 1.400 | 1.224 |
| Control de la calidad / Garantía de calidad | 824 | 653 |
| Almacenamiento / Distribución | 101 | 80 |
| Otros (<i>Mantenimiento de Prod., MTech., Dirección, Control de Gestión, EIT, Compras</i>) | 512 | 432 |
| Subtotal: Número total de personas previsto en el artículo R. 5124-40 | 2.837 | 2389 |
| Otras personas empleadas en el establecimiento, incluyendo los farmacéuticos (<i>Servicio Médico, Servicios compartidos, DSI, Comunicación, RR.HH.</i>) | 527 | 402 |
| TOTAL | 3.364 | / |

Información confidencial
Página 34 de 127


ROXANA MONTEMILONE
DIRECTORA TÉCNICA
SANOFI PASTEUR S.A.


CHRISTIAN DOMINGUEZ
APODERADO
SANOFI PASTEUR S.A.





C.2.2 Cargos principales y organigramas

C.2.2 a) Organigramas de la producción, el control de calidad, la garantía de calidad y los cargos principales del establecimiento

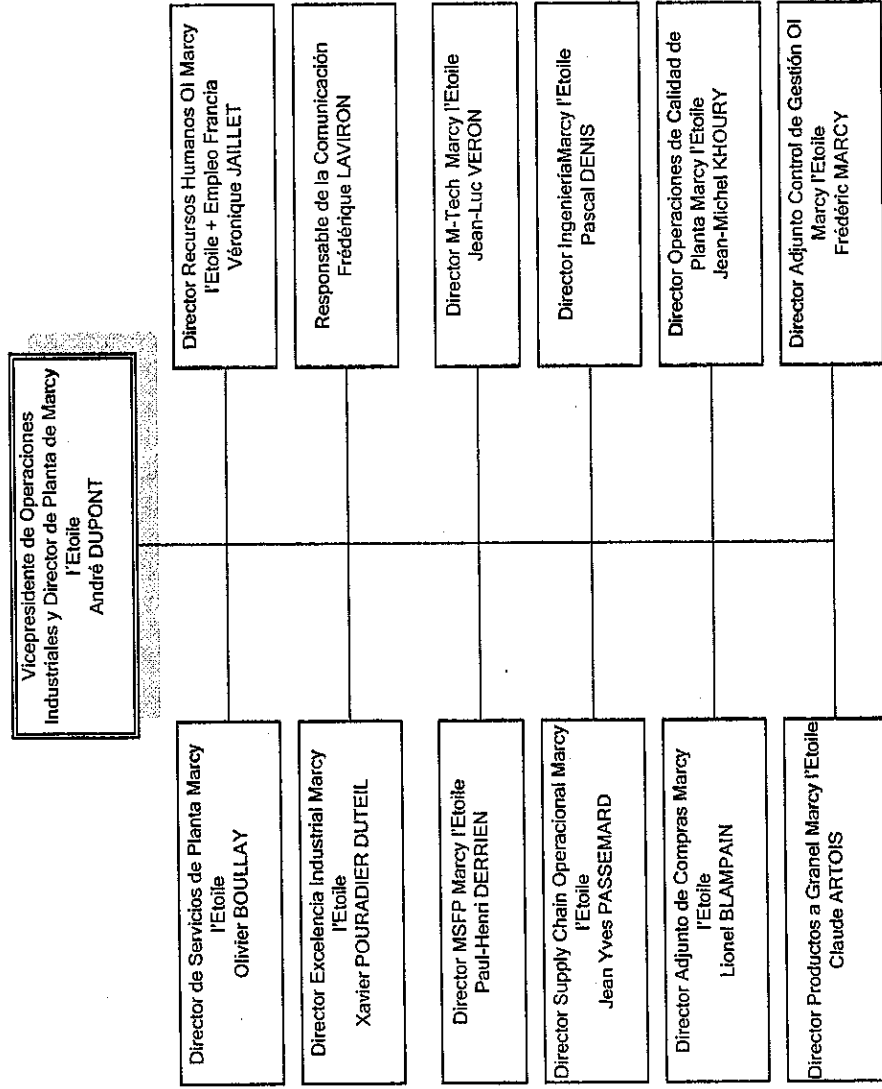
Información confidencial
Página 35 de 127


ROXANA MONTEMILONE
DIRECTORA TÉCNICA
SANOFI PASTEUR S.A.


CHRISTIAN DOMINGUEZ
APODERADO
SANOFI PASTEUR S.A.

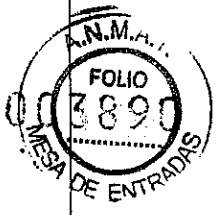


OPERACIONES INDUSTRIALES & DIRECCIÓN DE LA PLANTA : MARCY L'ETOILE



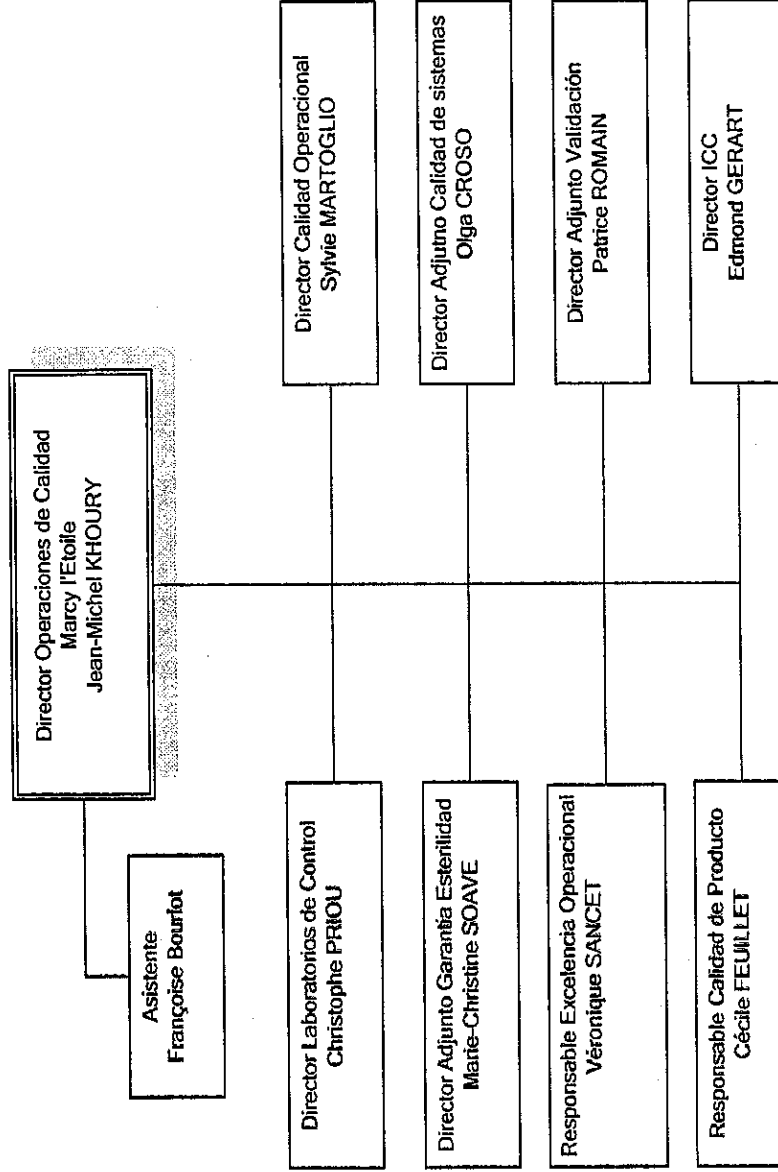

 ROXANA MONTEMILUNE
 DIRECTORA TÉCNICA
 SANOFI PASTEUR S.A.


 CHRISTIAN DOMINGUEZ
 APODERADO
 SANOFI PASTEUR S.A.





OPERACIONES DE CALIDAD PLANTA MARCY L'ETOILE

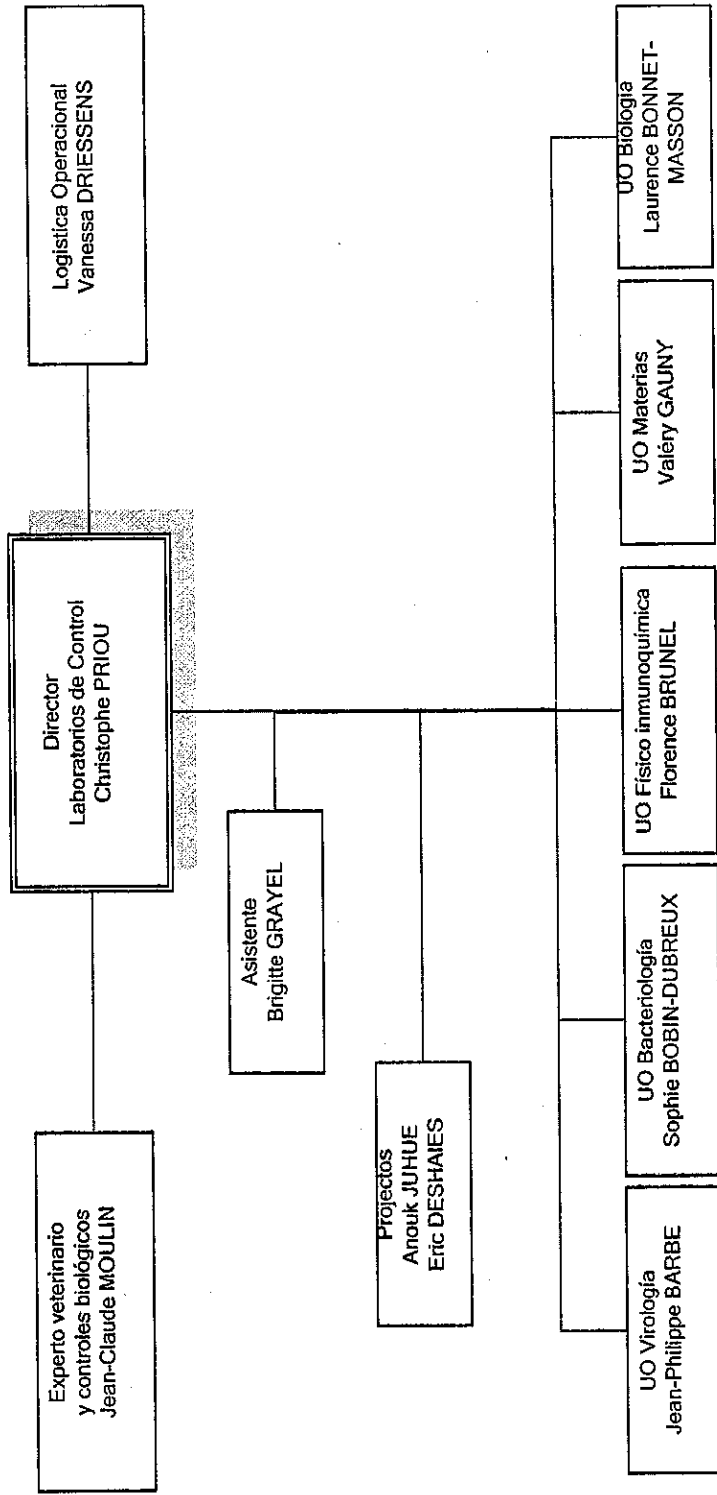



ROXANA MONTEMILONE
DIRECTORA TÉCNICA
SANOFI PASTEUR S.A.


CHRISTIAN DOMINGUEZ
APODERADO
SANOFI PASTEUR S.A.

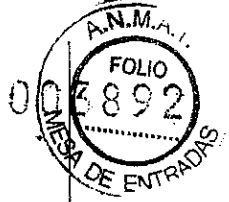


Laboratorios de control



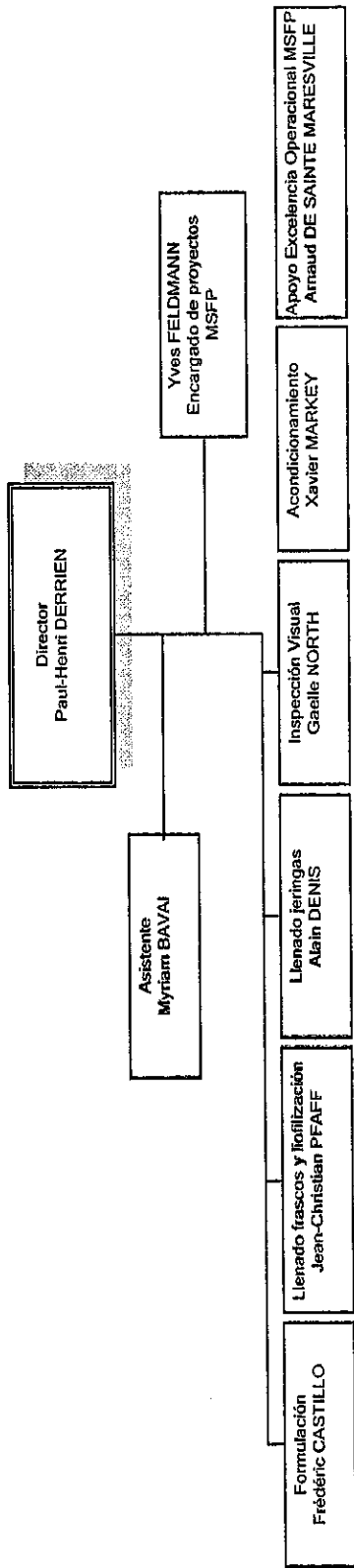
ROXANA MONTEMILONE
 DIRECTORA TÉCNICA
 SANOFI PASTEUR S.A.

CHRISTIAN DOMÍNGUEZ
 APODERADO
 SANOFI PASTEUR S.A.



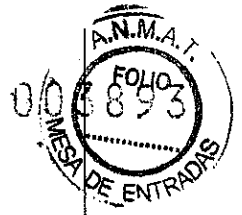


ORGANIZACIÓN MSFP (Preparación en forma farmacéutica)



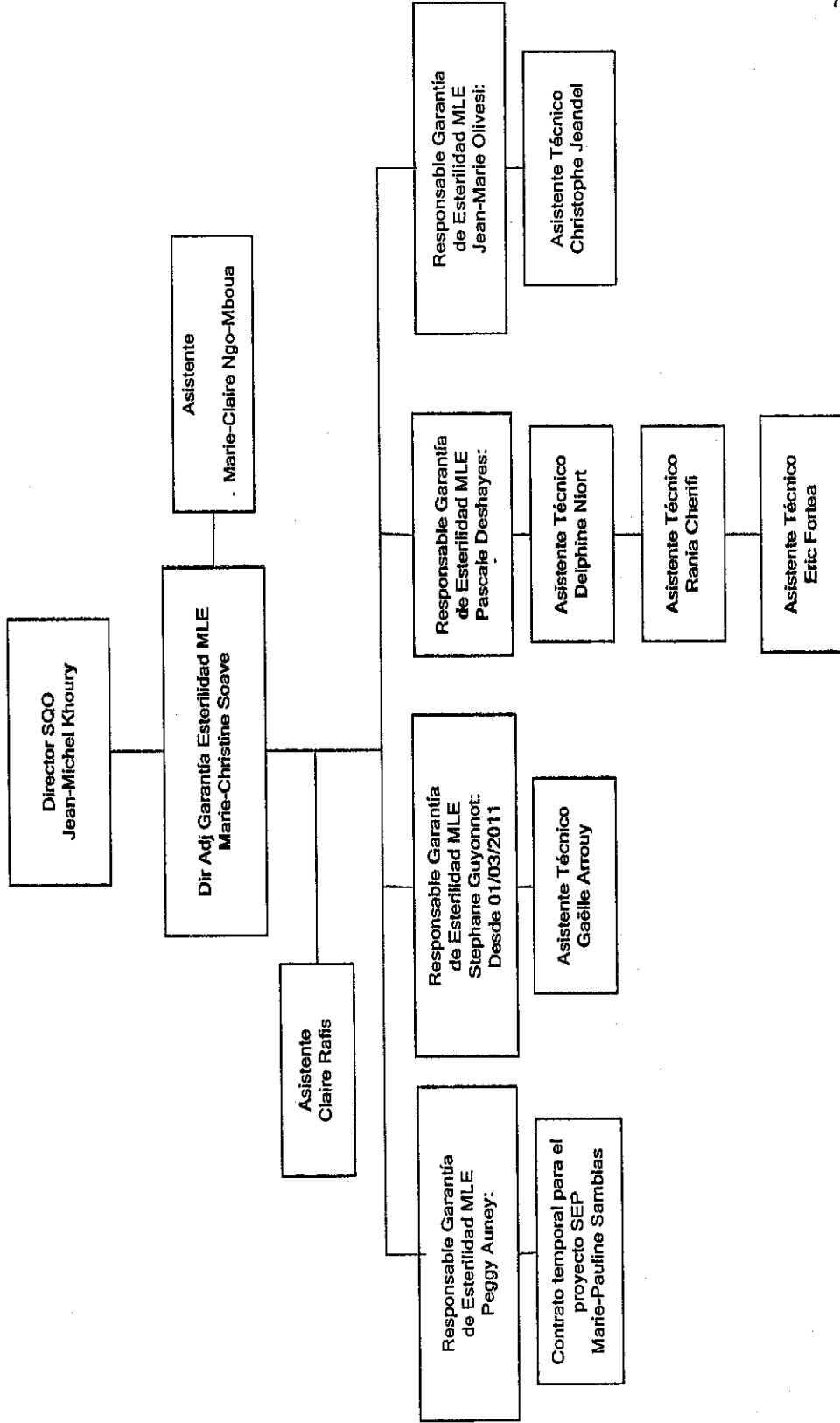

ROXANA MONTEMILÓNÉ
DIRECTORA TÉCNICA
SANOFI PASTEUR S.A.


CHRISTIAN DOMÍNGUEZ
APODERADO
SANOFI PASTEUR S.A.



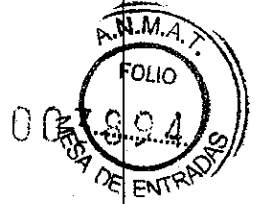


GARANTÍA DE ESTERILIDAD



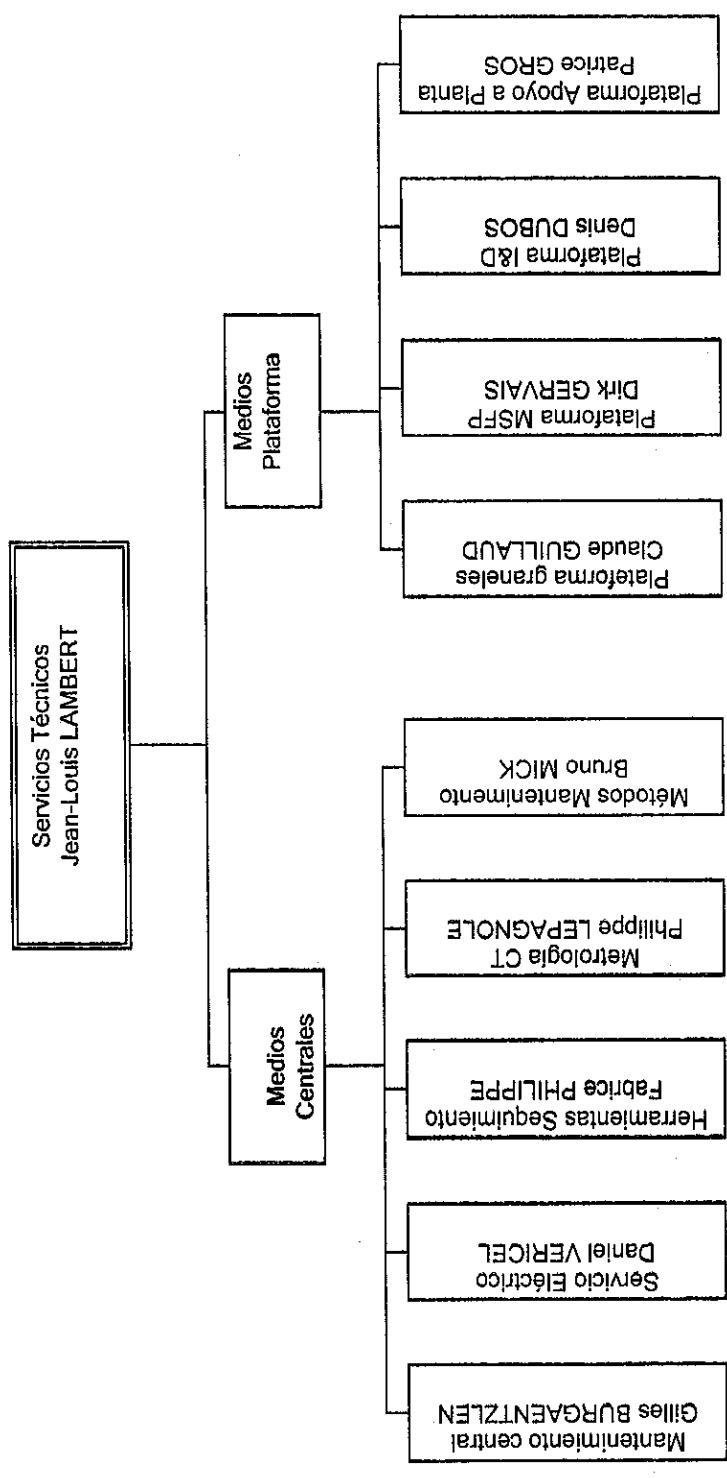
ROXANA MONTEMILONE
 DIRECTORA TÉCNICA
 SANOFI PASTEUR S.A.

CHRISTIAN DOMINGUEZ
 APODERADO
 SANOFI PASTEUR S.A.



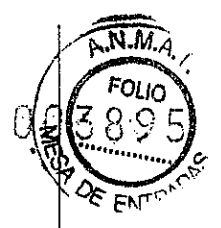


SERVICIOS TÉCNICOS MARCY L'ETOILE



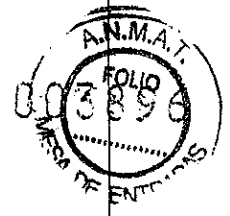
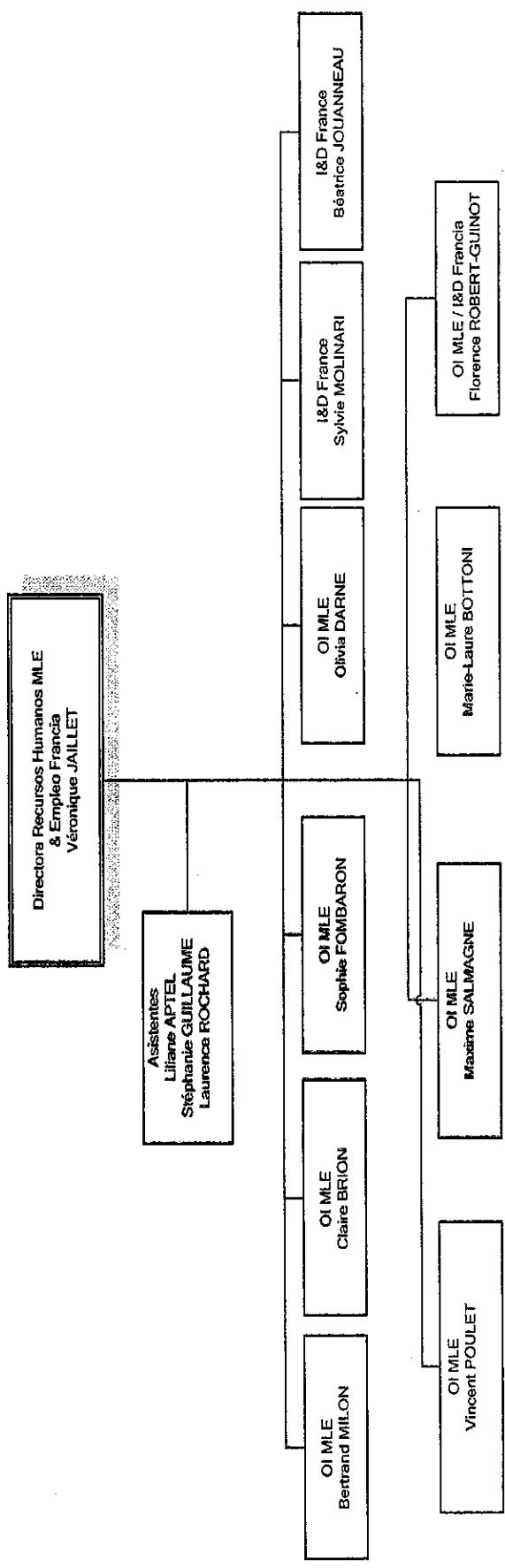
[Signature]
ROXANA MONTEVILUNE
DIRECTORA TÉCNICA
SANOFI PASTEUR S.A.

[Signature]
CHRISTIAN DOMINGUEZ
APODERADO
SANOFI PASTEUR S.A.





RECURSOS HUMANOS PLANTA

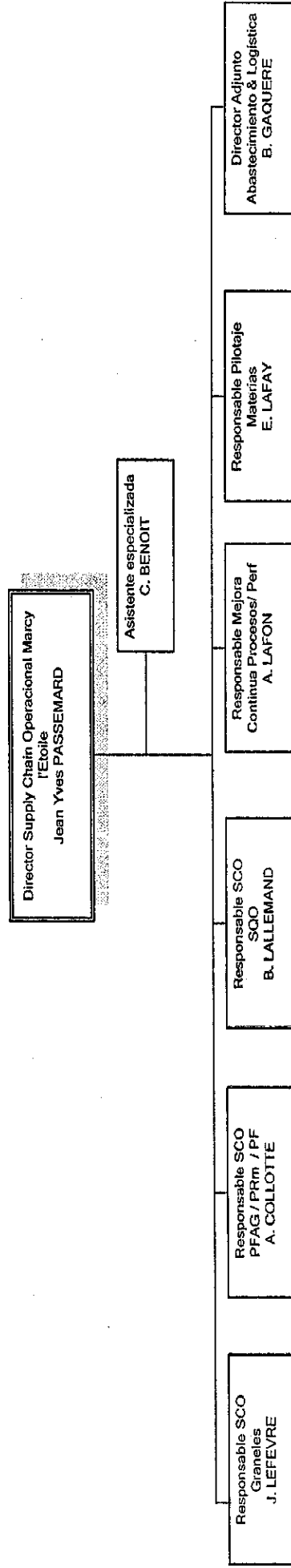


[Signature]
 ROXANA MONTEMILUNE
 DIRECTORA TÉCNICA
 SANOFI PASTEUR S.A.

[Signature]
 CHRISTIAN DOMINGUEZ
 APODERADO
 SANOFI PASTEUR S.A.



SUPPLY CHAIN OPERACIONAL - MARCY L'ETOILE



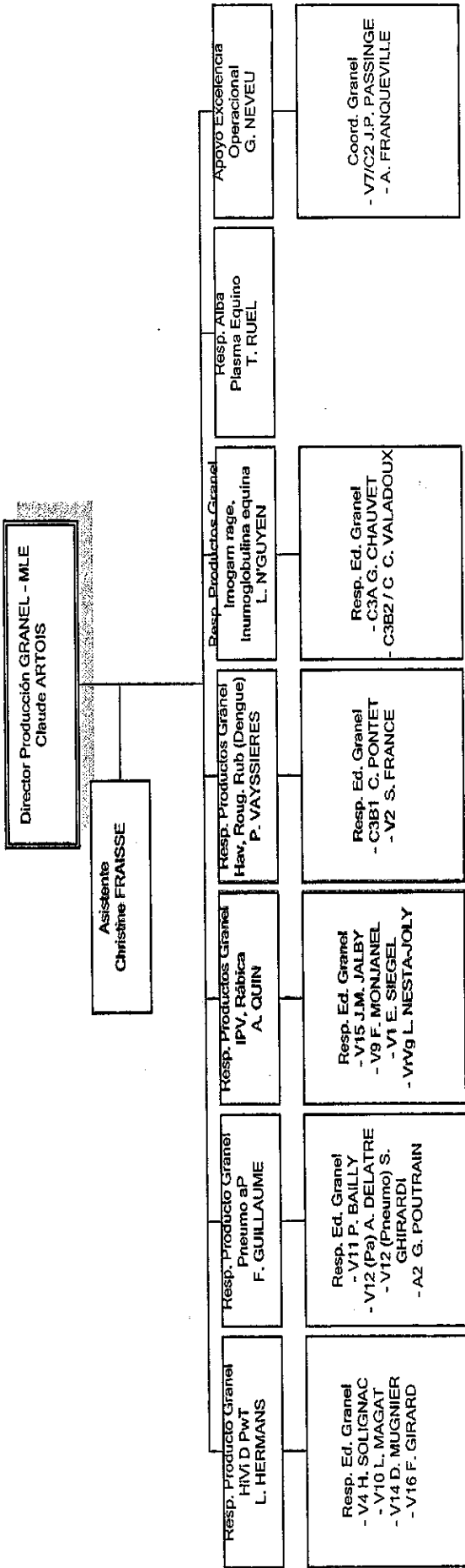
ROXANA MONTEMILONE
DIRECTORA TÉCNICA
SANOFI PASTEUR S.A.

CHRISTIAN DOMINGUEZ
APODERADO
SANOFI PASTEUR S.A.



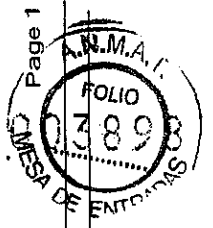


ORGANIZACIÓN GRANELES



Roxana Montemilune
 ROXANA MONTEMILUNE
 DIRECTORA TÉCNICA
 SANOFI PASTEUR S.A.

Christian Dominguez
 CHRISTIAN DOMINGUEZ
 APODERADO
 SANOFI PASTEUR S.A.





CONFIDENTIEL



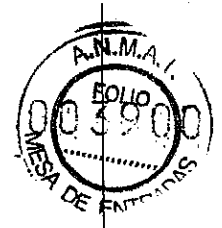

ROXANA MONTEMILONE
DIRECTORA TÉCNICA
SANOFI PASTEUR S.A.


CHRISTIAN DOMINGUEZ
APODERADO
SANOFI PASTEUR S.A.



©sanofi pasteur
120 430/6.0
DESCRIPCIÓN DE LAS INSTALACIONES 2010 Ficha C, establecimiento farmacéutico de fabricación o importación. Información sobre la planta de Marcy l'Etoile

CONFIDENTIEL




ROXANA MONTEMILONE
DIRECTORA TÉCNICA
SANOFI PASTEUR S.A.


CHRISTIAN DOMINGUEZ
APODERADO
SANOFI PASTEUR S.A.

