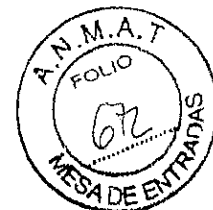


NOVARTIS


Novartis Argentina S.A.  
 Dr. Lucio Jeronimo  
 Director Técnico  
 MN 14840






## D. EDIFICIO N° 220

1. Clasificación de Áreas PB, 1° piso y 2° piso.
2. Flujo de Materiales PB, 1° piso y 2° piso.
3. Flujo del Personal PB, 1° piso y 2° piso.

  
Novartis Argentina S.A.  
Dr. Lucio Jerončić  
Director Técnico  
MN 14840

  
Novartis Argentina S.A.  
Farm. Sergio Imirtzian  
Gte. de Asuntos Regulatorios  
Codirector Técnico - M.N. 11621  
Apoderado









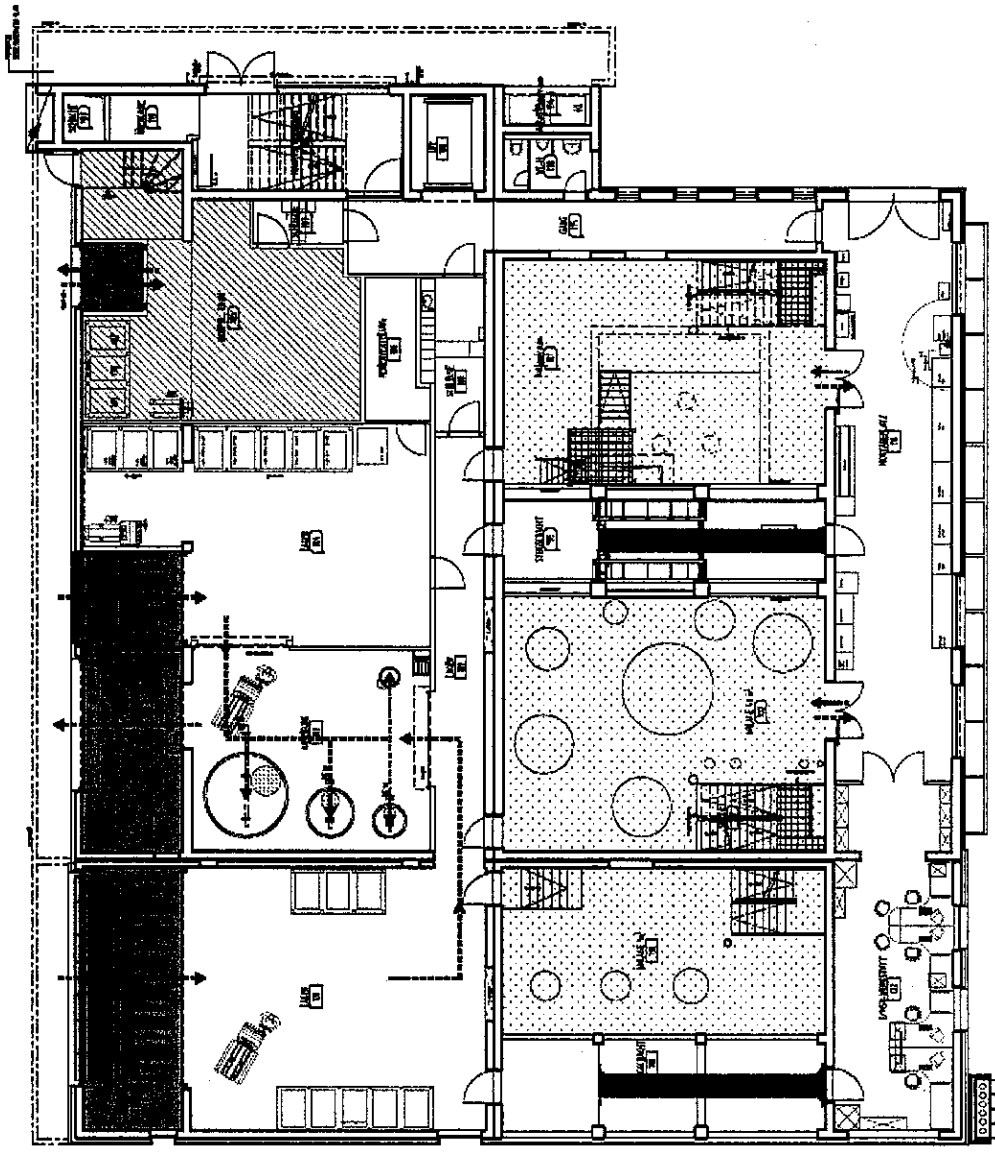








SMF 48.354 V2.0 SMF BMK 220 Appendix 6



MATERIALFLUSS EG			
Bau	Zeichnungsverantwortlicher	Rev. Datum	Zeichnungsnummer
220	Nest Josef	30.07.2012	29368
Artlage	Zeichnungsart	Rev. Zähler	Stand
DIN Format A 3	Personal-/Materialfluss	Jahressch. Saline	02
	Revisionsbeschreibung	Fa. U/G	
	Revisionsnummer	Maßstab	
	RES-01-0005	%	
<b>SANDOZ</b>			

Revisions- und Verwendungs- oder Standort-Nummern sind in der Zeichnung anzugeben.  
Änderungen sind durch gestrichelte Linien zu kennzeichnen.  
Änderungen sind durch gestrichelte Linien zu kennzeichnen.  
Änderungen sind durch gestrichelte Linien zu kennzeichnen.

**LEGENDE**

	Zone 1, Sektor 1		Zone 1, Sektor 2
	Zone 1, Sektor 3		Zone 1, Sektor 4
	Zone 1, Sektor 5		Zone 1, Sektor 6
	Zone 1, Sektor 7		Zone 1, Sektor 8
	Zone 1, Sektor 9		Zone 1, Sektor 10
	Zone 1, Sektor 11		Zone 1, Sektor 12
	Zone 1, Sektor 13		Zone 1, Sektor 14
	Zone 1, Sektor 15		Zone 1, Sektor 16
	Zone 1, Sektor 17		Zone 1, Sektor 18
	Zone 1, Sektor 19		Zone 1, Sektor 20
	Zone 1, Sektor 21		Zone 1, Sektor 22
	Zone 1, Sektor 23		Zone 1, Sektor 24
	Zone 1, Sektor 25		Zone 1, Sektor 26
	Zone 1, Sektor 27		Zone 1, Sektor 28
	Zone 1, Sektor 29		Zone 1, Sektor 30
	Zone 1, Sektor 31		Zone 1, Sektor 32
	Zone 1, Sektor 33		Zone 1, Sektor 34
	Zone 1, Sektor 35		Zone 1, Sektor 36
	Zone 1, Sektor 37		Zone 1, Sektor 38
	Zone 1, Sektor 39		Zone 1, Sektor 40
	Zone 1, Sektor 41		Zone 1, Sektor 42
	Zone 1, Sektor 43		Zone 1, Sektor 44
	Zone 1, Sektor 45		Zone 1, Sektor 46
	Zone 1, Sektor 47		Zone 1, Sektor 48
	Zone 1, Sektor 49		Zone 1, Sektor 50
	Zone 1, Sektor 51		Zone 1, Sektor 52
	Zone 1, Sektor 53		Zone 1, Sektor 54
	Zone 1, Sektor 55		Zone 1, Sektor 56
	Zone 1, Sektor 57		Zone 1, Sektor 58
	Zone 1, Sektor 59		Zone 1, Sektor 60
	Zone 1, Sektor 61		Zone 1, Sektor 62
	Zone 1, Sektor 63		Zone 1, Sektor 64
	Zone 1, Sektor 65		Zone 1, Sektor 66
	Zone 1, Sektor 67		Zone 1, Sektor 68
	Zone 1, Sektor 69		Zone 1, Sektor 70
	Zone 1, Sektor 71		Zone 1, Sektor 72
	Zone 1, Sektor 73		Zone 1, Sektor 74
	Zone 1, Sektor 75		Zone 1, Sektor 76
	Zone 1, Sektor 77		Zone 1, Sektor 78
	Zone 1, Sektor 79		Zone 1, Sektor 80
	Zone 1, Sektor 81		Zone 1, Sektor 82
	Zone 1, Sektor 83		Zone 1, Sektor 84
	Zone 1, Sektor 85		Zone 1, Sektor 86
	Zone 1, Sektor 87		Zone 1, Sektor 88
	Zone 1, Sektor 89		Zone 1, Sektor 90
	Zone 1, Sektor 91		Zone 1, Sektor 92
	Zone 1, Sektor 93		Zone 1, Sektor 94
	Zone 1, Sektor 95		Zone 1, Sektor 96
	Zone 1, Sektor 97		Zone 1, Sektor 98
	Zone 1, Sektor 99		Zone 1, Sektor 100

**SYMBOLIK**

	Personalfluss
	Materialfluss
	Leitungsabz.

**ÄNDERUNGEN**

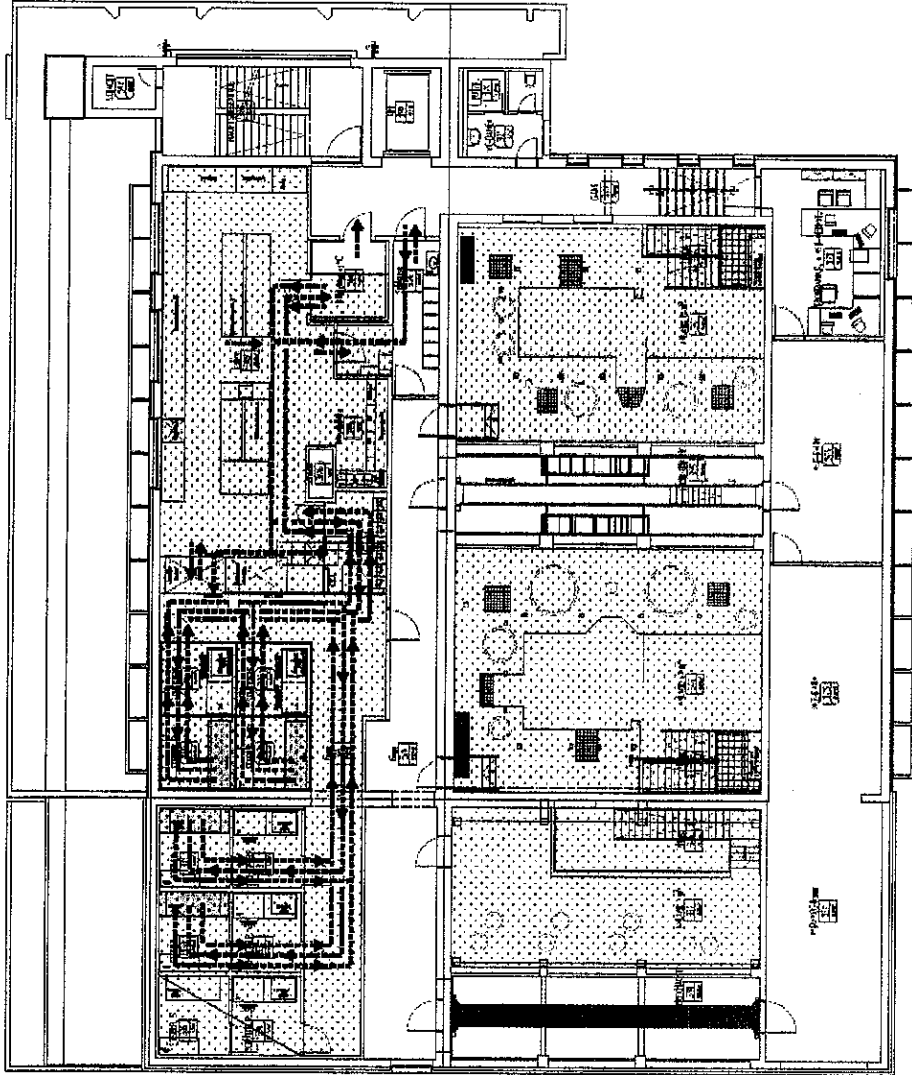
Novartis Argentina S.A.  
Dr. Lucio Jeropic  
Director Técnico  
MN 14840

Novartis Argentina S.A.  
Farm. Sergio Imitzian  
Cte. de Asuntos Regulatorios  
Gerente Técnico - M.N. 11621  
Apederada









SMF 48.354 V2.0 SMF BMK 220 Appendix 6



**LEGENDE:**

- ZONAS:**
- Zone A: [Symbol]
  - Zone B: [Symbol]
  - Zone C: [Symbol]
  - Zone D: [Symbol]
  - Zone E: [Symbol]
  - Zone F: [Symbol]
  - Zone G: [Symbol]
  - Zone H: [Symbol]
  - Zone I: [Symbol]
  - Zone J: [Symbol]
  - Zone K: [Symbol]
  - Zone L: [Symbol]
  - Zone M: [Symbol]
  - Zone N: [Symbol]
  - Zone O: [Symbol]
  - Zone P: [Symbol]
  - Zone Q: [Symbol]
  - Zone R: [Symbol]
  - Zone S: [Symbol]
  - Zone T: [Symbol]
  - Zone U: [Symbol]
  - Zone V: [Symbol]
  - Zone W: [Symbol]
  - Zone X: [Symbol]
  - Zone Y: [Symbol]
  - Zone Z: [Symbol]

- SYMBOLS:**
- [Symbol] Personalfiles
  - [Symbol] Materialfluss
  - [Symbol] Lagergebäude

**ANMERKUNGEN:**

Projekt ist ein Entwurf der Firma...  
Für die Ausführung sind die...  
Die Ausführung ist...  
Die Ausführung ist...  
Die Ausführung ist...

Bau	Zeichnungsverantwortlicher	CAD-Zeicher	Res. Datum	Zeichnungsnummer	Stand
220	Nistl Josef	Grünwald, Hannes Fa. GreenTec	10.02.2011	29195	02
Anlage	Zeichnungsart	Personal-/Materialfluss			
DN Teilart A_3	Revisionsbeschreibung	Handstab 1/10			



Novartis Argentina S.A.  
Dr. Lucio Jeroncio  
Director Técnico  
MN 14840

Novartis Argentina S.A.  
Ing. Sergio Imirtzian  
Dir. de Asuntos Regulatorios  
Codirector Técnico - M.N. 11521  
Apoderado





