



sanofi pasteur

Etat d'un Etablissement Pharmaceutique Fabricant/Importateur - SITE MASTER FILE - Annexe 5/Appendix

0/0r_version_label

5 - Marcy l'Etoile - 2015

1 ORGANIGRAMMES ORGANISATIONAL CHARTS

Destinataire : ANSM

Export officiel non contrôlé
Motif : EDL 2015

ROXANA MONTEMILONE
DIRECTORA TECNICA
APODERADA
SANOFI PASTEUR S. A.

Par : BOINON Laurence
Le : 24 mars 2016 17:53:32

Information confidentielle
Statut : Approuvé
Page 5 de 14

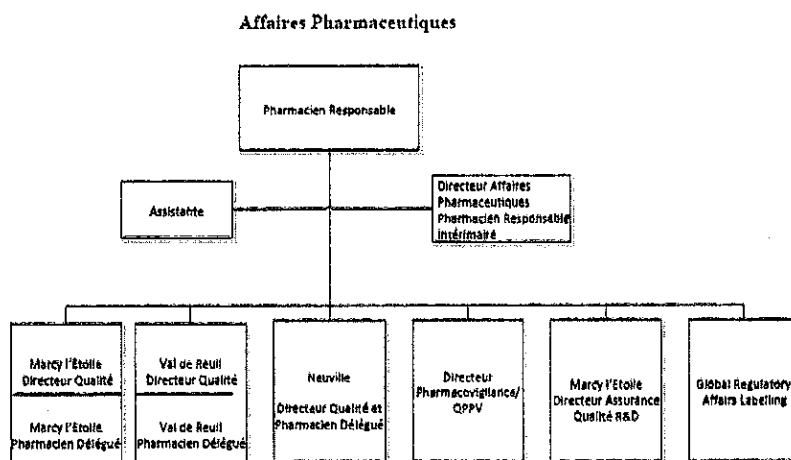
Numéro : 0503192
Version : 5.0
Catégorie : I





Figure 1: Diagramme organisationnel des Affaires Pharmaceutiques sous la Direction du Pharmacien Responsable (Organisational Diagramm of Pharmaceutical Affairs under the direction of the qualified person)

Avant la création de Sanofi Pasteur Neuville (30/06/2015)



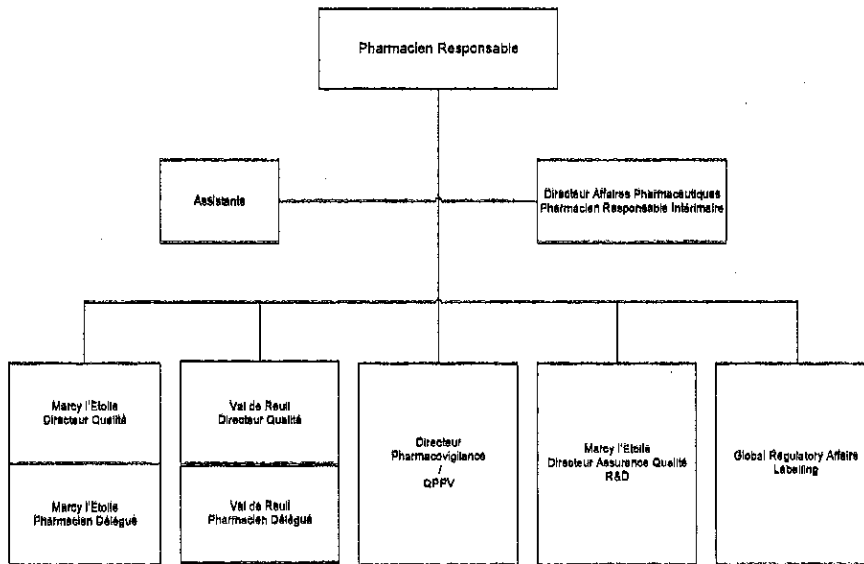
Export officiel non contrôlé. Destinataire: ANSM. Modif: EDC 2015.


ROXANA MONTEMILONE
DIRECTORA TÉCNICA
APODERADA
SANOFI PASTEUR S. A.





Après la création de Sanofi Pasteur Neuville (01/07/2015)



Export officiel non contrôlé
Modif: EDL 2015
Destinataire: ANSM

ROXANA MONTEMILONE
DIRECTORA TÉCNICA
APODERADA
SANOFI PASTEUR S.A.

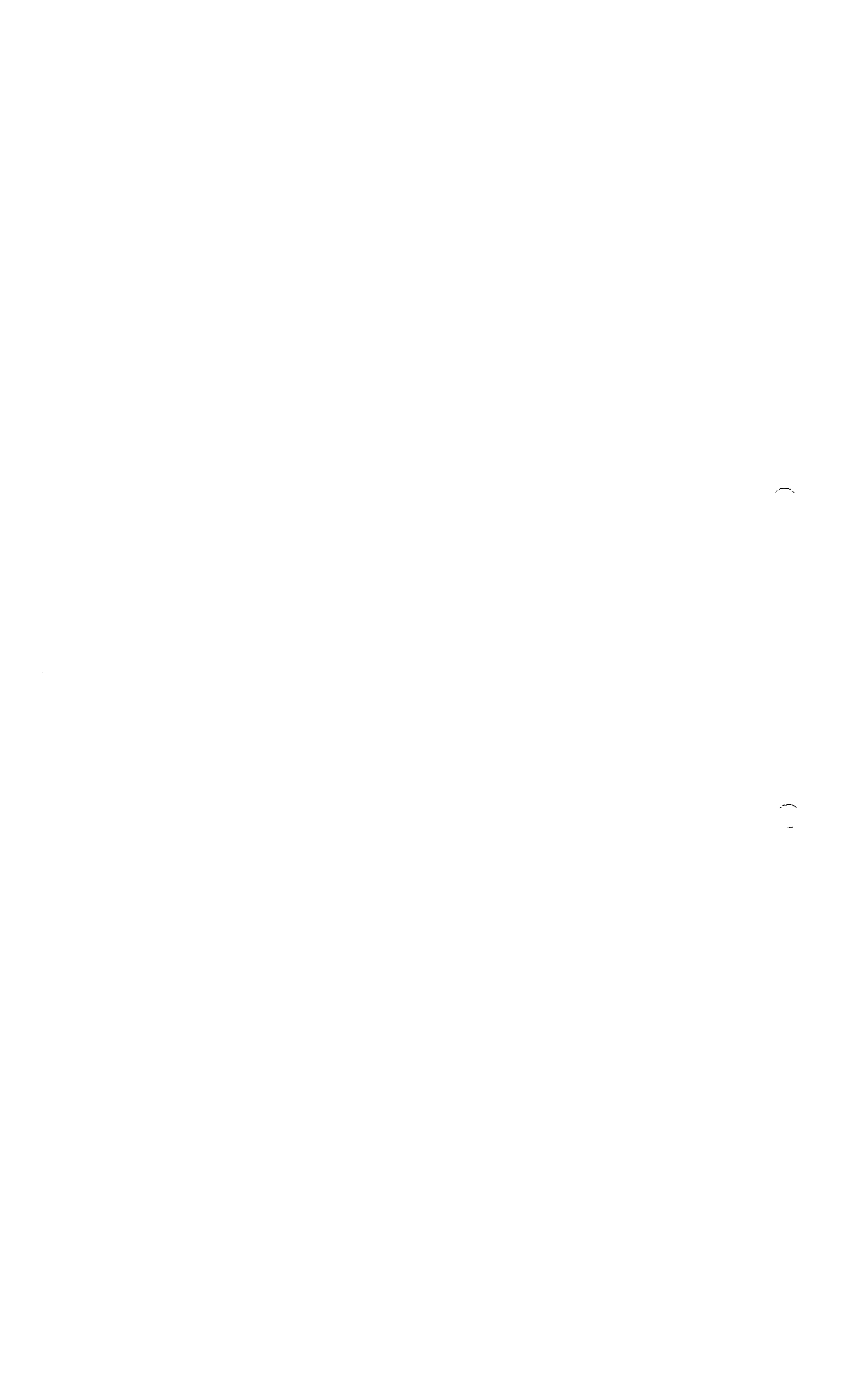
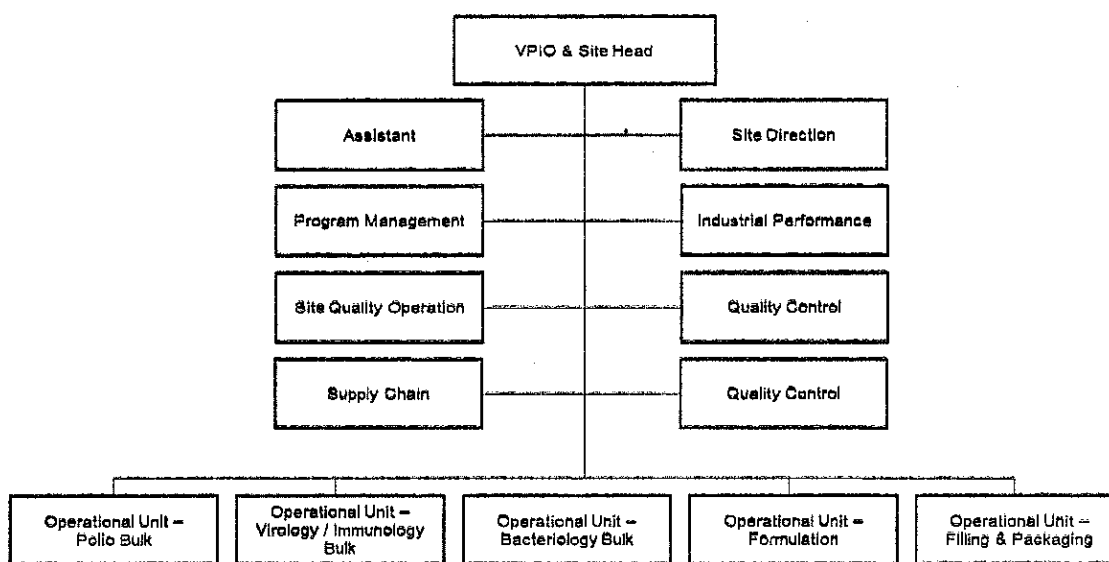




Figure 2: Diagramme organisationnel des Opérations Industrielles (Organisational Diagramm of Industrial Operations)



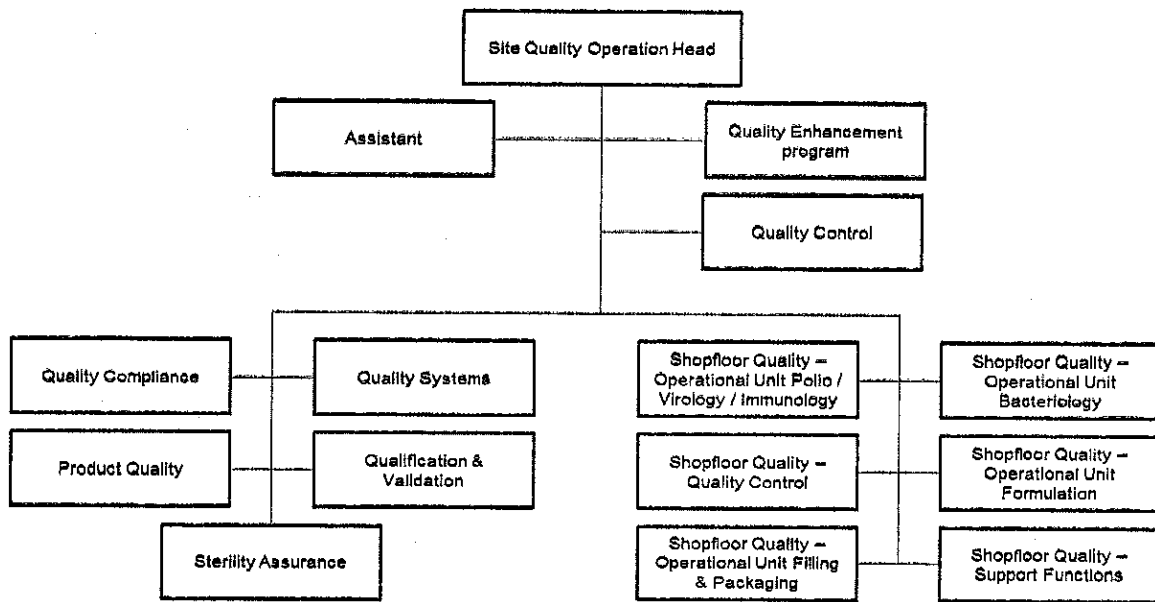
Export oficial non controlé
Modif: EDC 2015
Destinatario: ANSIA

ROXANA MONTEMILONE
DIRECTORA TECNICA
APODERADA
SANOFI PASTEUR S. A.





Figure 3: Diagramme organisationnel des Opérations Qualité site (Organisational Diagramm of Site Quality Operation)



Export officiel non contrôlé
Destinataire : ANSM
Matière : EDL 2015

ROXANA MONTEMILONE
DIRECTORA TECNICA
APODERADA
SANOFI PASTEUR S.A.

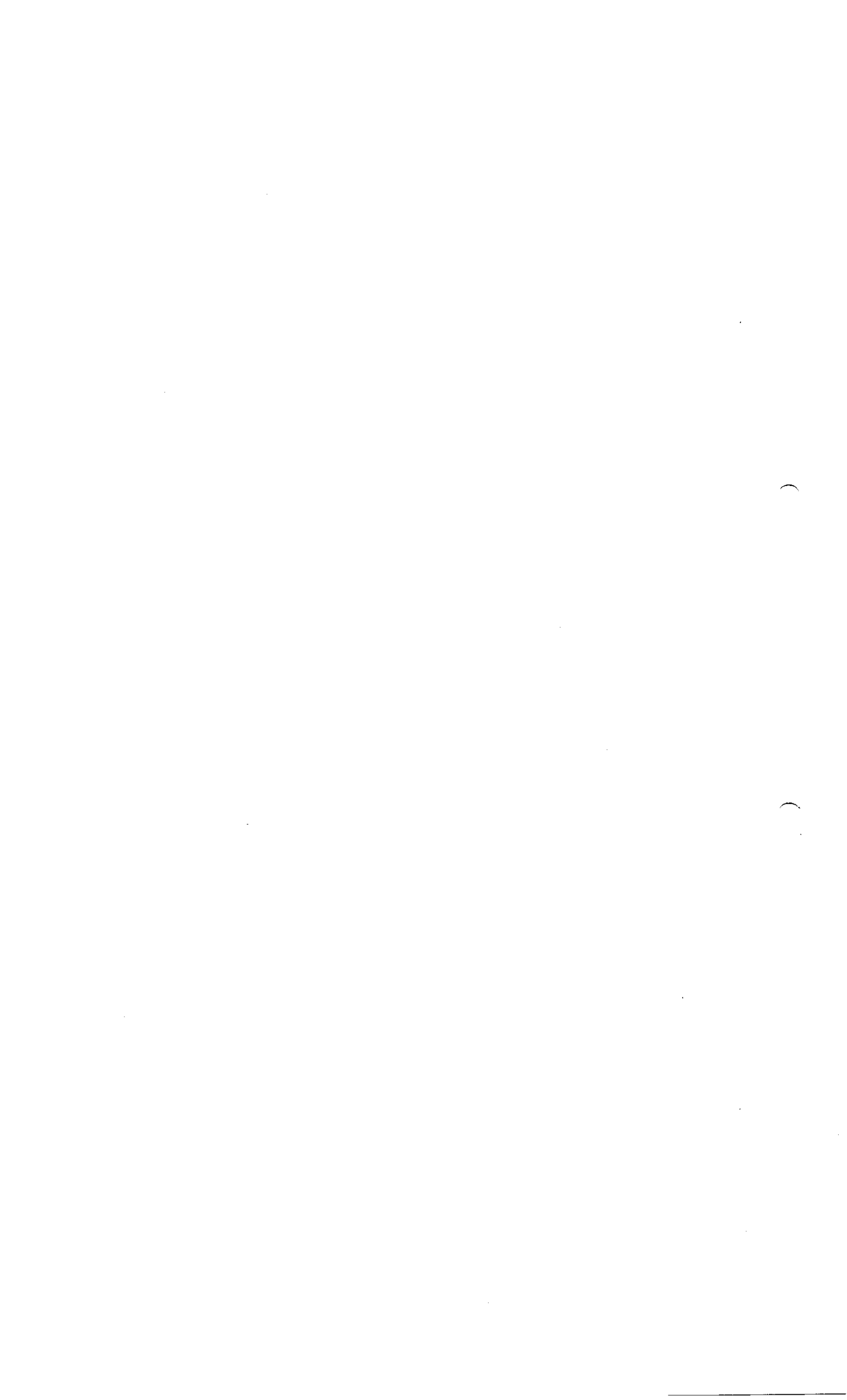
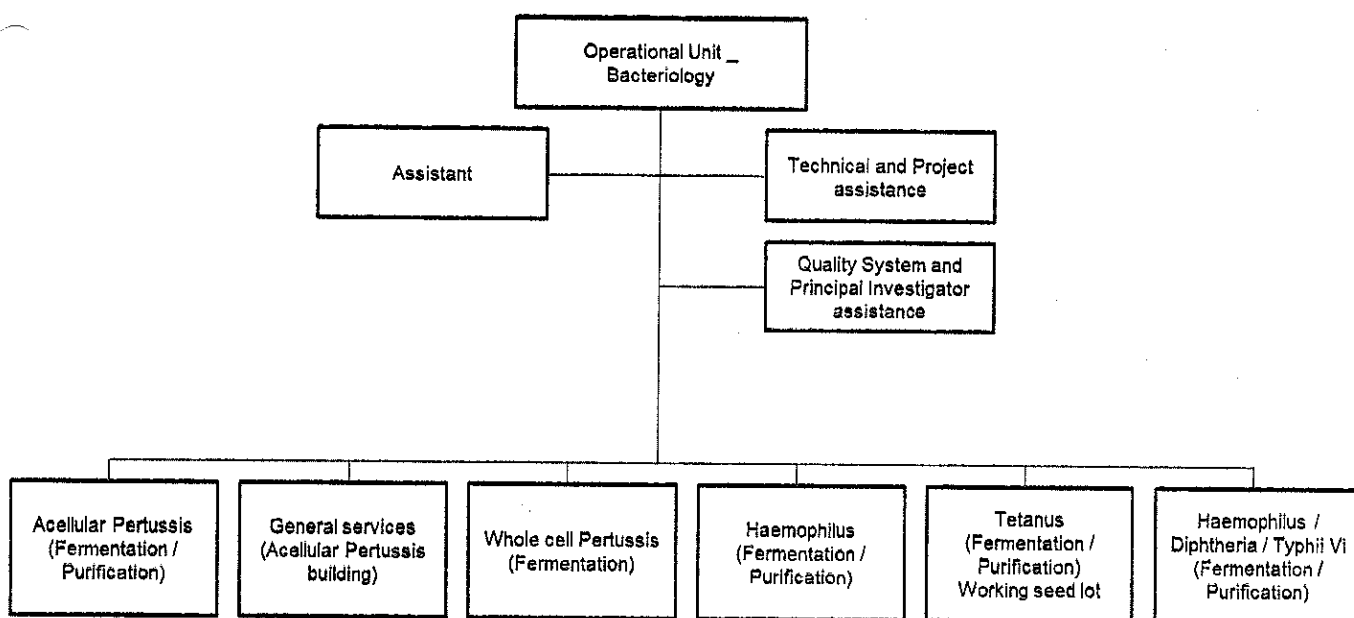




Figure 4: Diagramme organisationnel Production Vrac Bactériologiques (Organisational Diagramm of Bacteriological Bulks department)



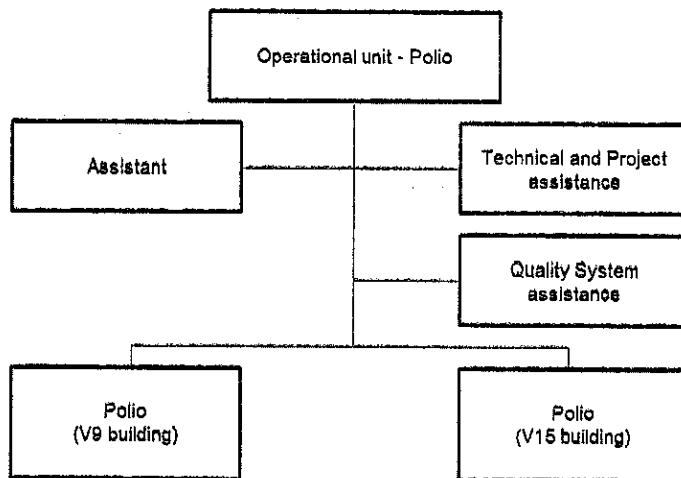
Export officiel non contrôlé
Modif: EOL 2015
Destinataire: ANSM

ROXANA MONTEMILONE
DIRECTORA TÉCNICA
APODERADA
SANOFI PASTEUR S.A.





Figure 5: Diagramme organisationnel Production Vrac Polio (Organisational Diagramm of Polio Bulks Department)



Export officiel non contrôlé
Modif: EDE 2015
Destinataire: ANSM

ROXANA MONTEMILONE
DIRECTORA TECNICA
APODERADA
SANOFI PASTEUR S. A.

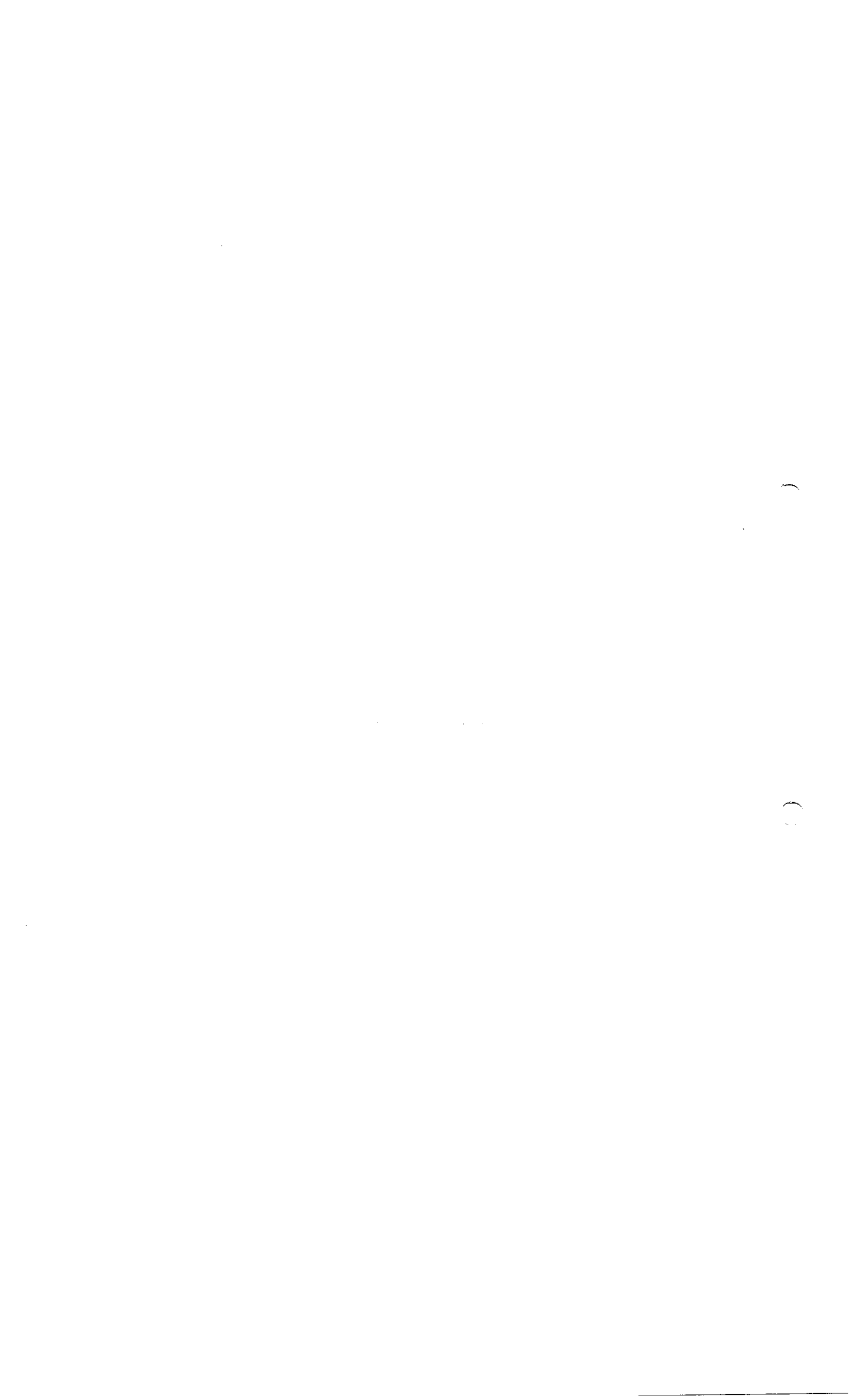
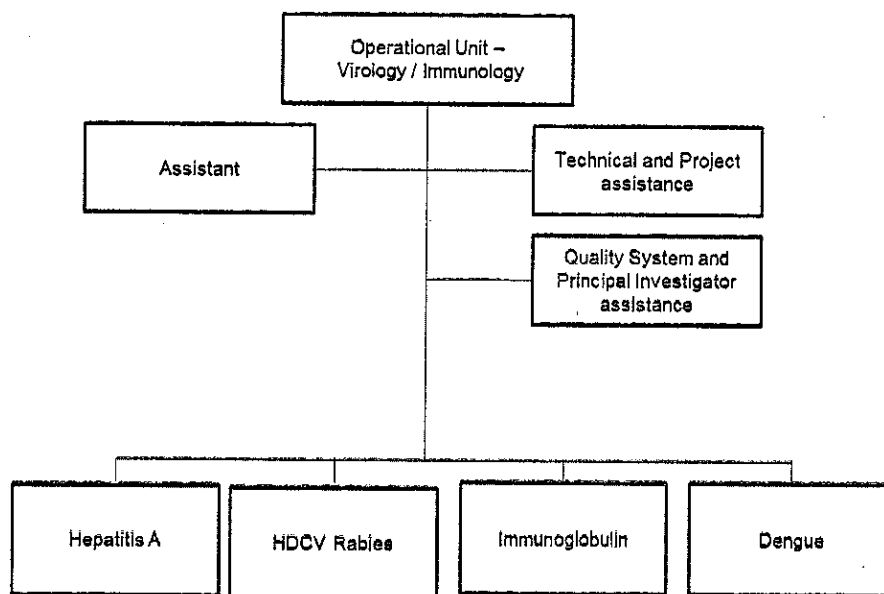




Figure 6: Diagramme organisationnel Production Vacs Virologiques et Immunologiques (Organisational Diagramm of Virological and Immunological Bulks Department)



Export officiel non contrôlé
Modif: EDL 2015
Destinataire: ANSM

ROXANA MONTEMILONE
DIRECTORA TECNICA
APODERADA
SANOFI PASTEUR S.A.

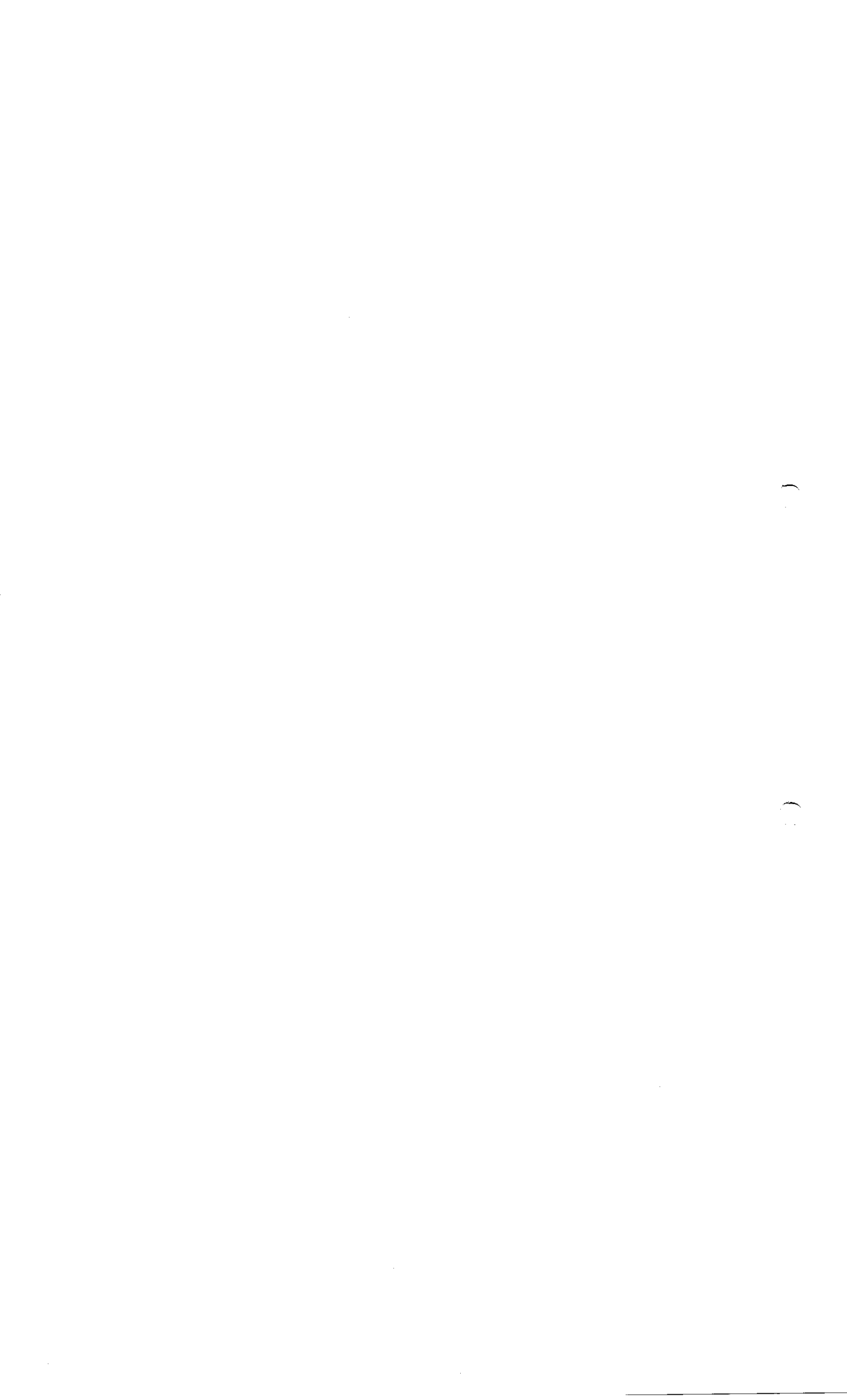
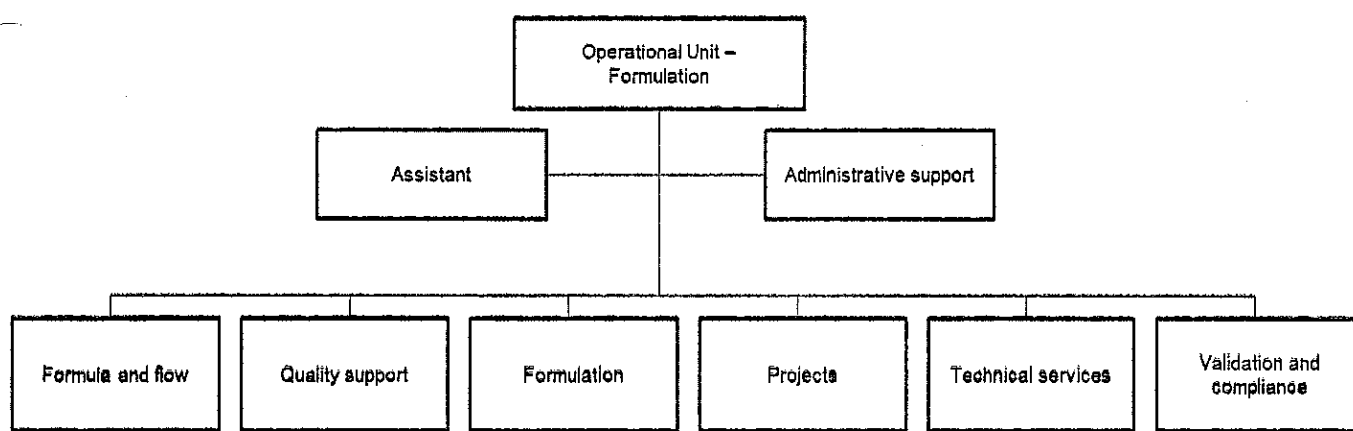




Figure 7: Diagramme organisationnel Formulation (Organisational Diagramm of Formulation Department)



Export officiel non contrôlé
Modif: EDL-2015
Destinataire: ANSM

ROXANA MONTEMLONE
DIRECTORA TÉCNICA
APODERADA
SANOFI PASTEUR S.A.



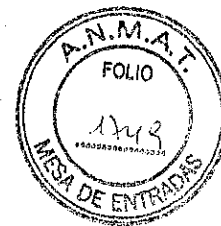
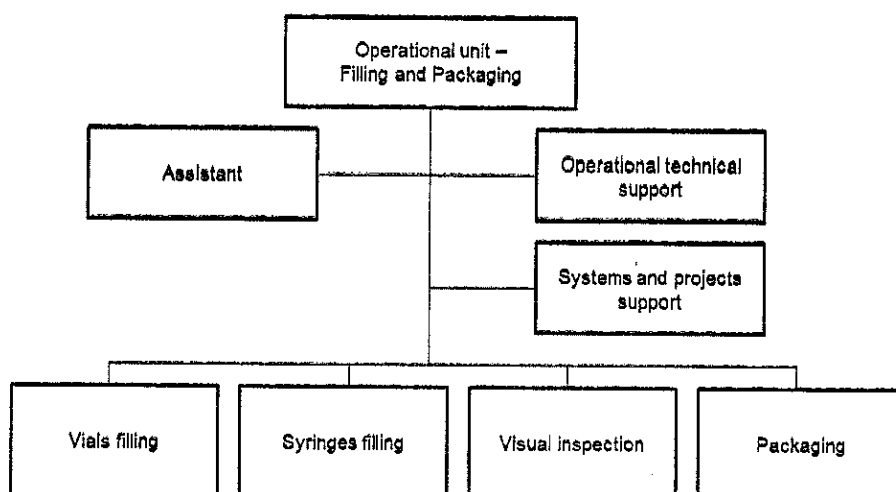
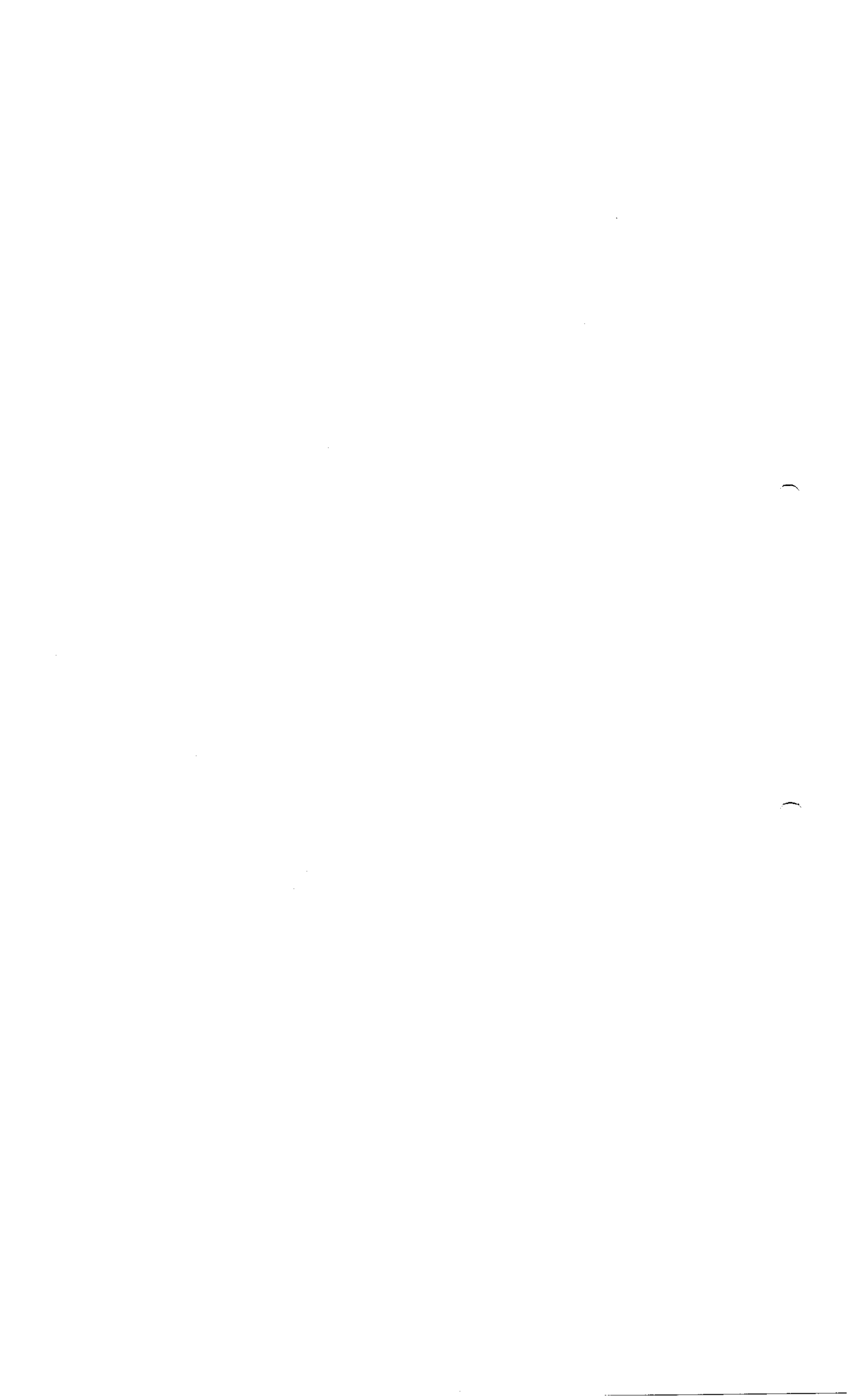


Figure 8: Diagramme organisationnel Mise Sous Forme Pharmaceutique (Organisational Diagramm of Filling and Packaging Department)



Export officiel non contrôlé
Modif: EDC 2015
Destinataire: ANSM


ROXANA MONTEMILONE
DIRECTORA TECNICA
APODERADA
SANOFI PASTEUR S.A.





SANOPI PASTEUR

Marcy	Spécification	Numéro du document Q_0502395
Ancien Numéro N/A		Numéro de version 4.0
Etat d'un Etablissement Pharmaceutique Fabricant/Importateur – SITE MASTER FILE – Annexe 6/Appendix 6 – Marcy l'Etoile - 2015		

Département	Opérations Qualité Marcy
Service	Qualité Systèmes
Sous-nature	Etat des lieux

	Nom de l'approbateur	Date (Heure universelle)	Raison de la signature
Approbation	JORDA Nathalie (sanofi pasteur)	24 Mar 2016 11:07:39	I am approving this document
Approbation	COUVREUR stephane Dir. Aff. Pharmaceutique (sanofi pasteur)	25 Mar 2016 06:44:50	I am approving this document
Approbation	GEOFFROY Fabrice Directeur département (sanofi pasteur)	25 Mar 2016 08:42:59	I am approving this document

ROXANA MONTEMILONE
DIRECTORA TÉCNICA
APODERADA
SANOPI PASTEUR S. A.

Destinatario : ANSM

Export oficial non controlé
Motif : EDL 2015

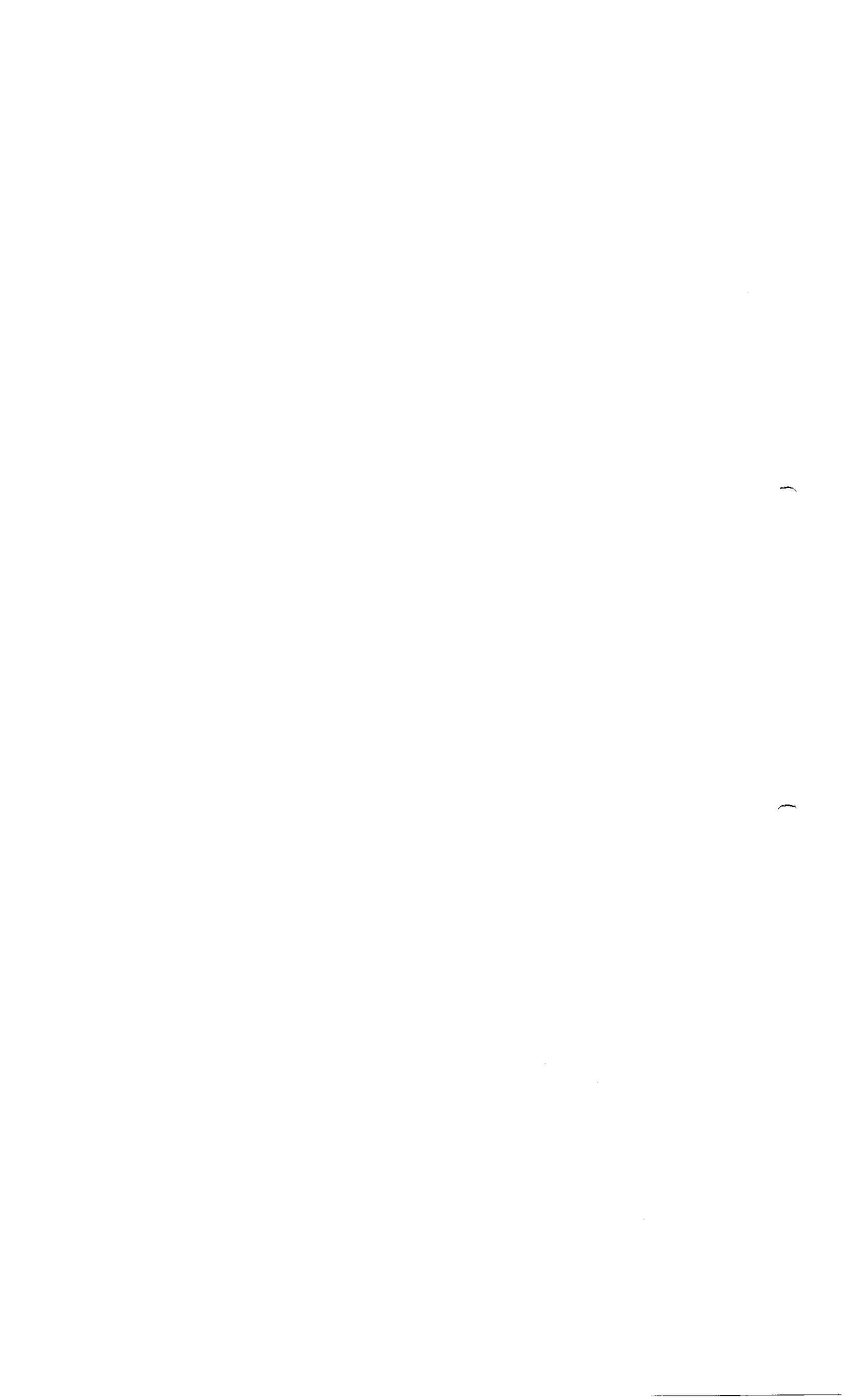
Date d'Application : 15-Apr-2016

Page 1

Par : BOINON Laurence
Le : 25 mars 2016 13:37:40

Statut : Approuvé

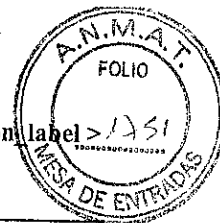
Numéro : Q_0502395
Version : 4.0
Catégorie : 1



sanofi pasteur

Etat d'un Etablissement Pharmaceutique Fabricant/Importateur - SITE MASTER FILE - Annexe
6/Appendix 6 - Marcy l'Etoile - 2015

0/pr_version label > 1351



Objet de la révision	
Paragraphe	Modifications (préciser la raison si nécessaire)
	Mise à jour Exercice 2015
	Suppression des éléments en lien avec la production vrac (Polio, Virologie, Immunologie et bactériologie) repris dans la télédéclaration MPUP

Destinataire : ANSM

Export officiel non contrôlé
Motif : EDL 2015

Information Confidentielle
Page 2 de 39

ROXANA MONTEMLONE
DIRECTORA TECNICA
APODERADA
SANOFI PASTEUR S. A.

Par : BOINON Laurence
Le : 25 mars 2016 13:37:40

Statut : Approuvé

Numéro : Q_0502395
Version : 4.0
Catégorie : 1

