

TYPY ZÁBĚRŮ



Reportérem v akci 1



EVROPSKÁ UNIE
Evropské strukturální a investiční fondy
Operační program Výzkum, vývoj a vzdělávání



VELKÝ CELEK

Postava v tomto záběru není důležitá.



- Záběr se využívá k navození určité atmosféry, nálady, prostředí a děje.
- Postava se v záběru ztrácí v okolní krajině, případně v davu a není pro záběr důležitá.

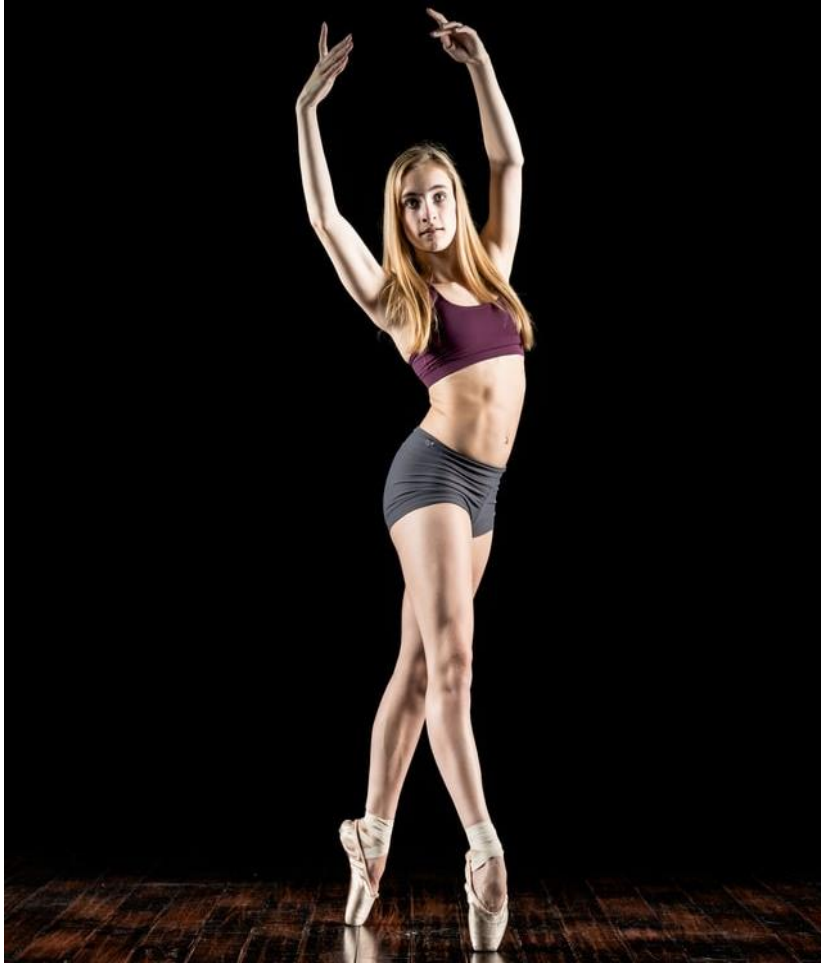
CELEK

Záběr zdůrazňuje postavu i okolní prostředí.



- Záběr se používá často pro zachycení nějaké akce, kdy je potřeba sledovat postavu v určitém prostředí.
- Postava i její okolí jsou v rovnováze.
- Divák může postavu i akci dobře sledovat.

POLOCELEK



**V záběru je celá postava,
okolí není důležité.**

- Záběr se používá v případech, kdy potřebujeme ukázat celou postavu společně s jejími pohyby nebo gesty.
- Postava je zachycena od hlavy až k patě.
- Okolí v tomto záběru není tak důležité.

POLODETAIL

**V záběru je jen část postavy,
okolí není důležité.**



- Záběr detailněji znázorňuje postavu.
- Často se používá, když potřebujeme současně s tváří natáčené osoby zachytit i pohyb jejich rukou.
- Záběr cílí na osobu, okolí je nedůležité.

DETAIL

Záběr se zaměřuje na část postavy (např. obličej).



- Záběr se používá v případech, kdy chceme zachytit emoce a náladu natáčené postavy.
- Téměř celou část obrazu zabírá většinou obličej.
- Okolí v tomto případě není vůbec důležité.

VELKÝ DETAIL

**Výrazně přibližuje část postavy
(např. oči).**



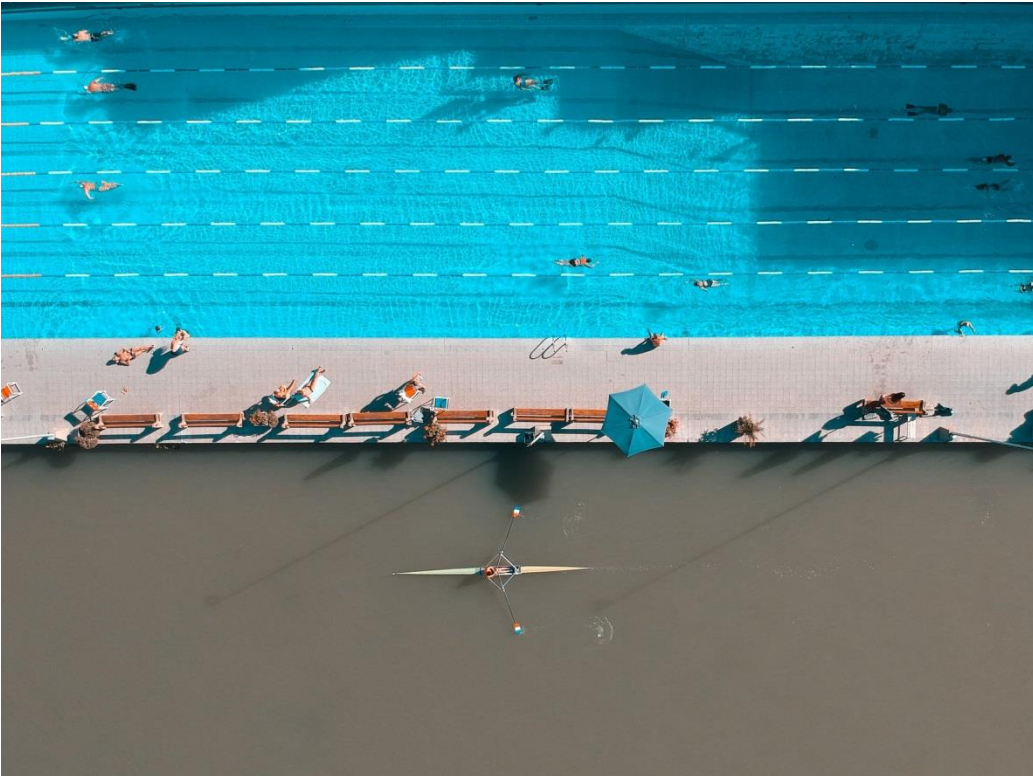
- Záběr zachycuje ve velkém přiblížení důležitou podrobnost části lidské postavy (oči nebo ruce) nebo přivádí pozornost diváka na konkrétní důležitou věc nebo určitou akci.

AMERICKÝ ZÁBĚR



- Záběr se používal ve filmech o kovbojích a zobrazuje postavu od kolen k hlavě.
- Prostředí je součástí záběru, ale jen okrajově.
- Cílem bylo zachytit postavu a její emoce současně s tím, jak používá zbraň.

NADHLED



- Kamera snímá objekt shora.
- Používáme tehdy, pokud potřebujeme zachytit nějaký dojem, který by měl divák získat.
- Například chceme nadhledem zdůraznit, že snímaná osoba potřebuje ochranu, nebo naopak vyjádřit její „malost“, tedy skutečnost, že jí opovrhujeme.
- Při nadhledu se proporce postavy či objektu zkreslují.
- Pokud natáčíme například z letadla, hovoříme o záběru z „ptačí perspektivy“.

PODHLLED



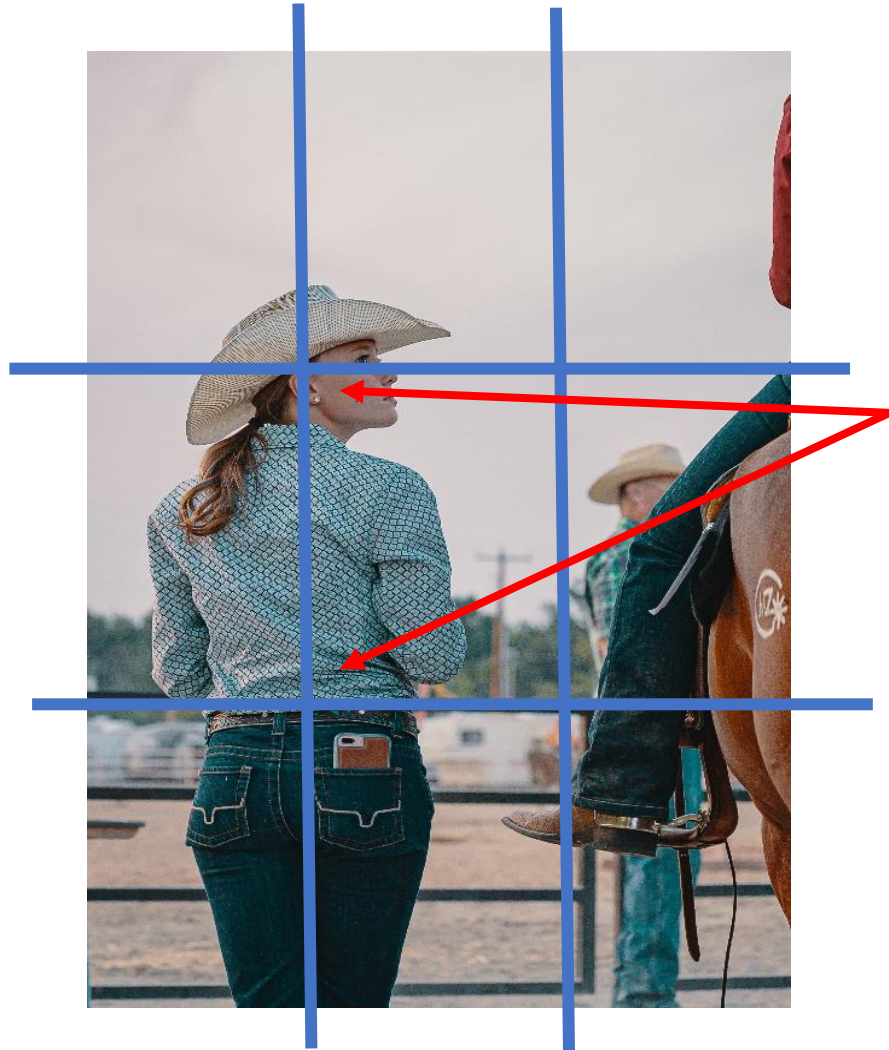
- Kamera snímá objekt zdola.
- Podhled použijeme, pokud chceme vyjádřit monumentálnost objektu, máme respekt nebo se bojíme osoby, kterou takto snímáme.
- Podhled můžeme použít v některých případech i tehdy, když snímanou osobu obdivujeme – „vzhlížíme“ k ní.
- Pokud natáčíme z velkého podhledu, hovoříme o „žabí perspektivě“.

ZOOM



- Zjednodušeně lze říci, že zoom (přiblížení) značí schopnost objektivu „přibližovat“ objekty.
- Stejného efektu docílíme i „fyzickým“ přiblížením se k pozorovanému objektu, avšak někdy se to nehodí – chceme-li například vyfotit nebo nafilmovat sýkorku sedící na stromě, musíme se držet v dostatečné vzdálenosti, abychom ji nevyplašili.

ZLATÝ ŘEZ



- Kompozice záběru – hlavní snímaný motiv neumístujeme do středu, ale mírně ho posuneme.
- Obraz rozdělíme na třetiny – motiv umístujeme do průsečíků.