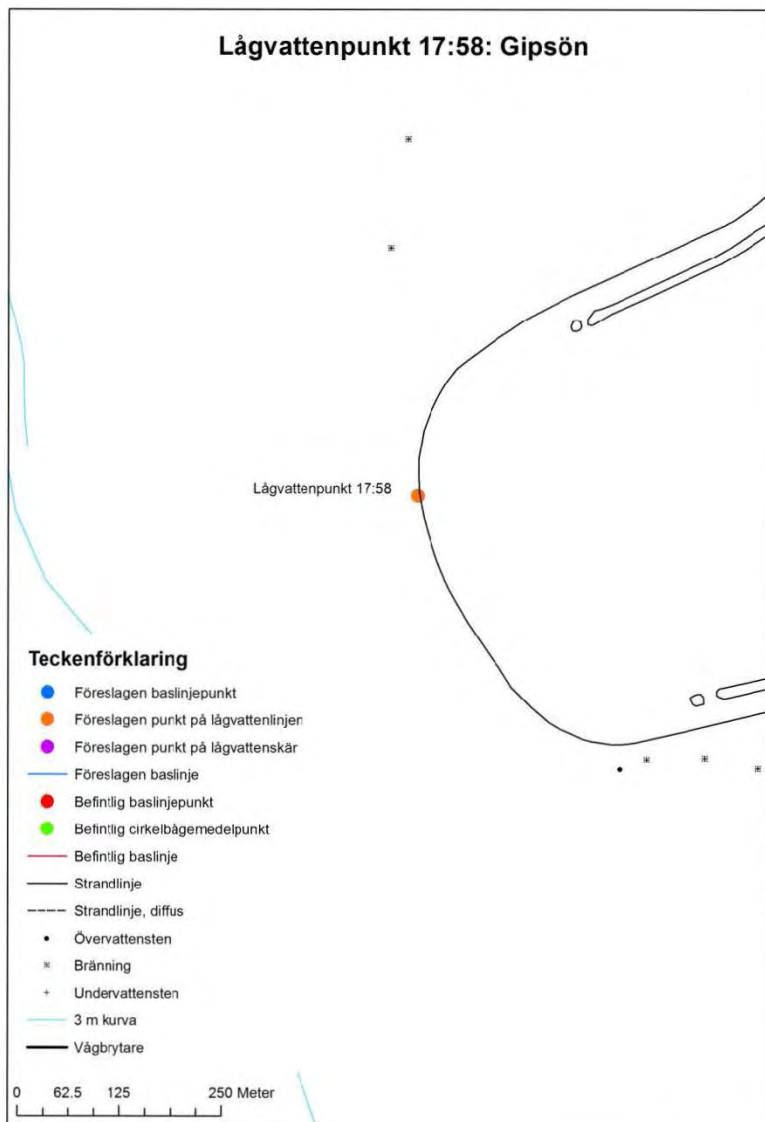


Lågvattenpunkt 17:58: Gipsön



Lågvattenpunkt 17:58: Gipsön



Lågvattenskär 17:59: Skabbrevet

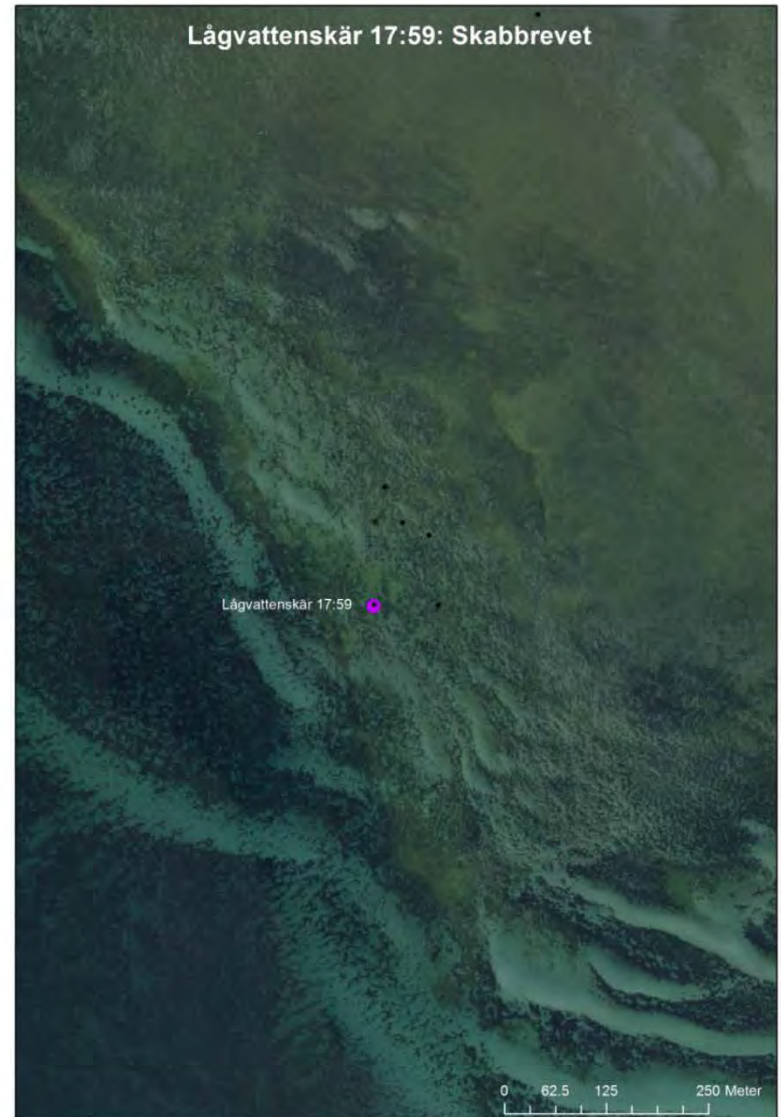


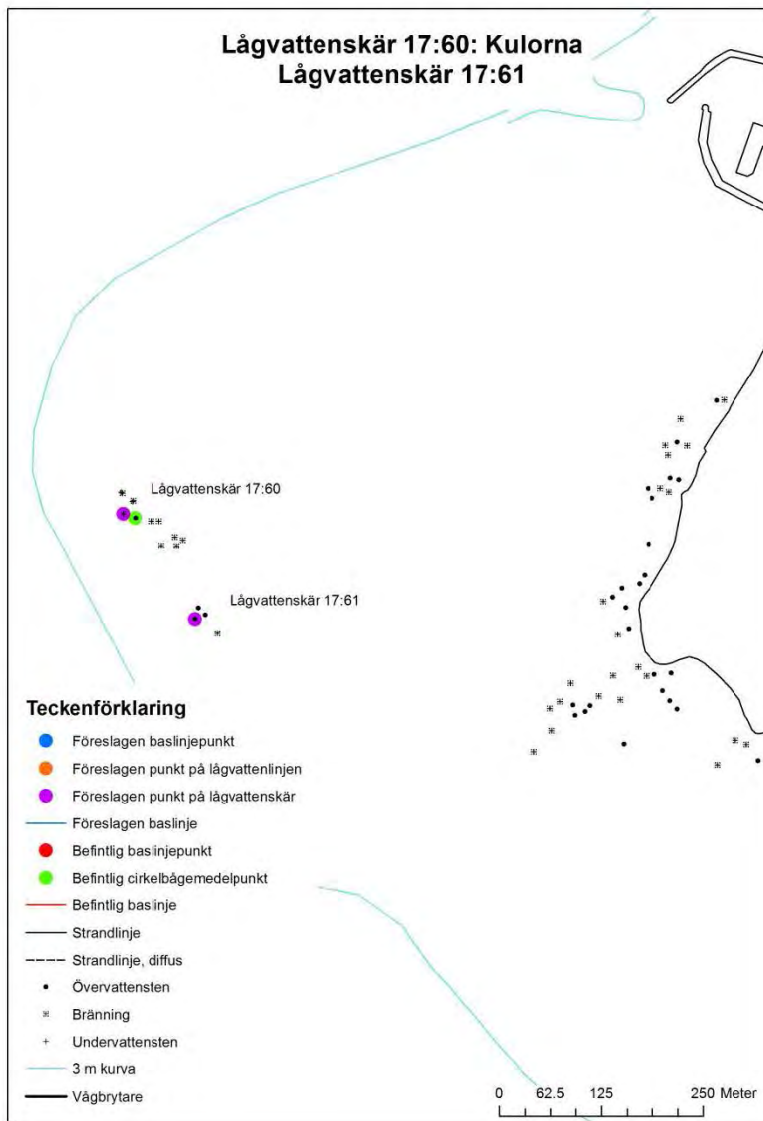
Teckenförklaring

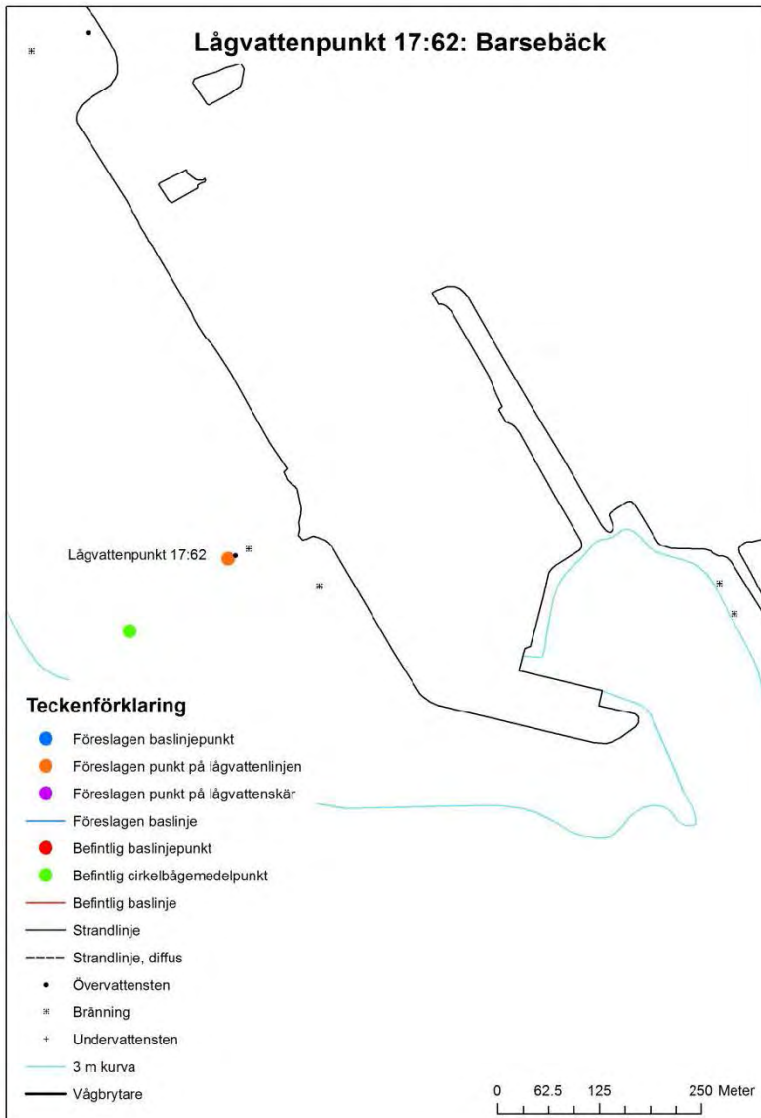
- Föreslagen baslinjepunkt
- Föreslagen punkt på lågvattenlinjen
- Föreslagen punkt på lågvattenskär
- Föreslagen baslinje
- Befintlig baslinjepunkt
- Befintlig cirkelbågemedelpunkt
- Befintlig baslinje
- Strandlinje
- Strandlinje, diffus
- Övervattensten
- ⊠ Bränning
- + Undervattensten
- 3 m kurva
- Vågbrytare

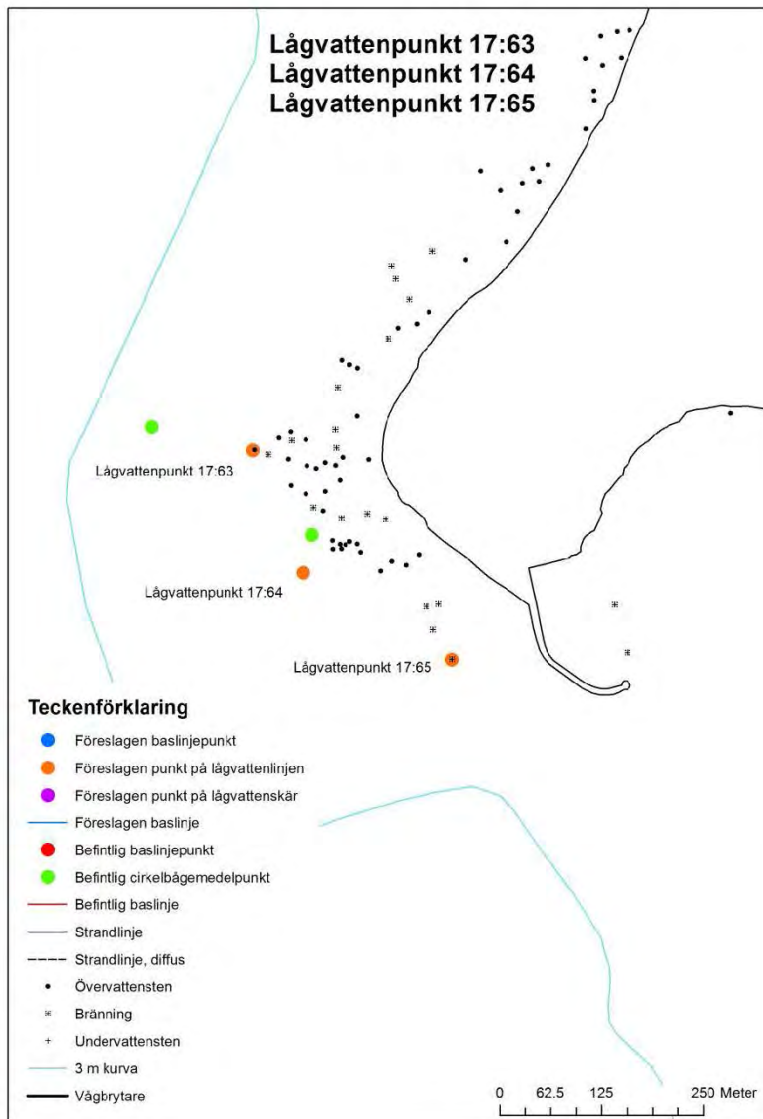
0 62.5 125 250 Meter

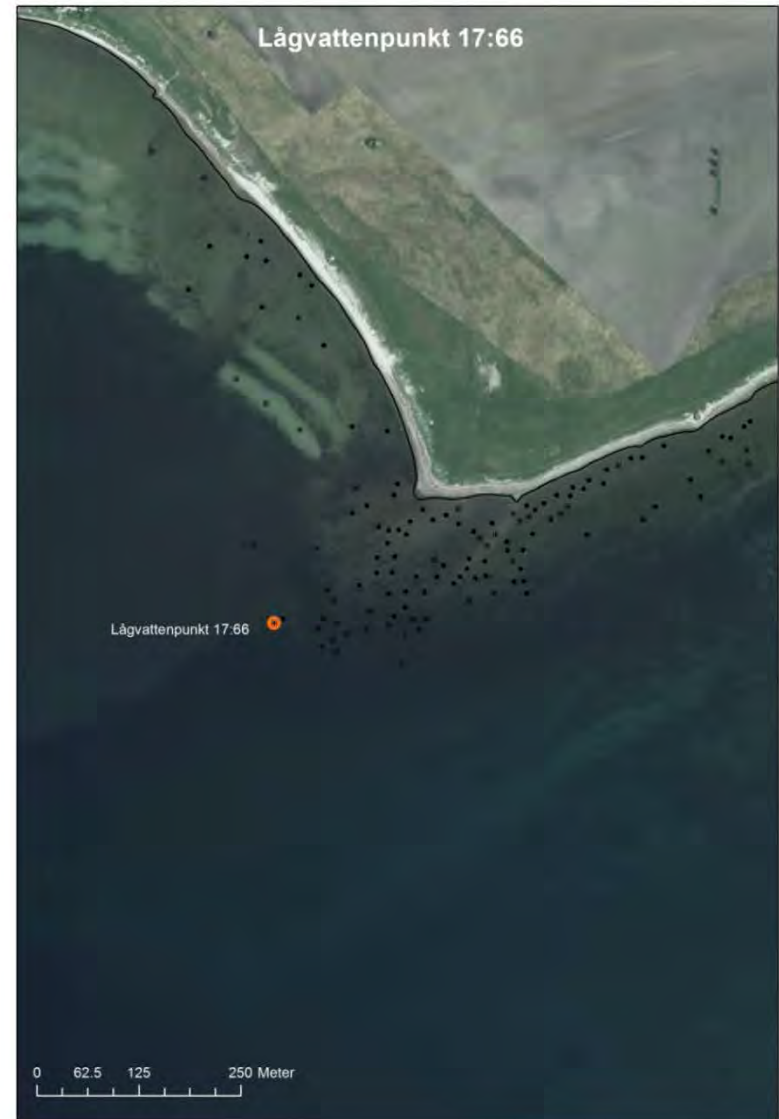
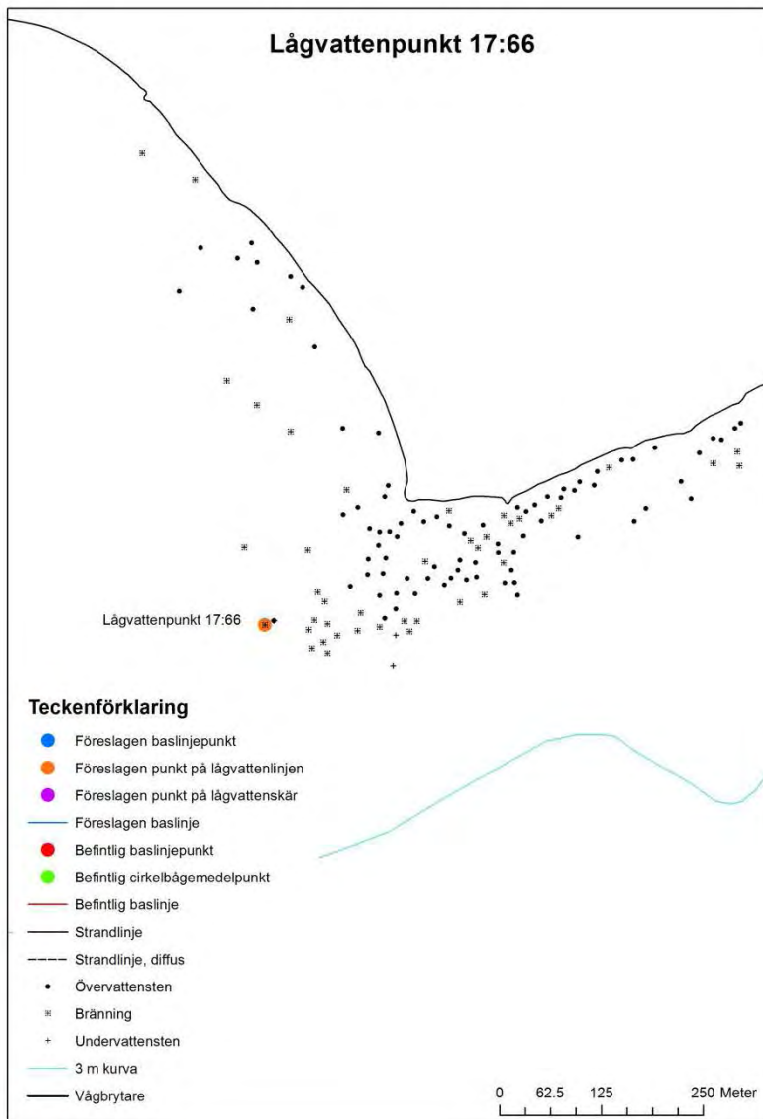
Lågvattenskär 17:59: Skabbrevet











Lågvattenpunkt 17:67 Lågvattenpunkt 17:68

Teckenförklaring

- Föreslagen baslinjepunkt
- Föreslagen punkt på lågvattenlinjen
- Föreslagen punkt på lågvattenskår
- Föreslagen baslinje
- Befintlig baslinjepunkt
- Befintlig cirkelbågemedelpunkt
- Befintlig baslinje
- Strandlinje
- - - Strandlinje, diffus
- Övervattensten
- * Bränning
- + Undervattensten
- 3 m kurva
- Vågbrytare



Lågvattenpunkt 17:67 Lågvattenpunkt 17:68

0 62.5 125 250 Meter



Lågvattnenskar 17:69: Malmö hamn, inloppet

Lågvattnenskar 17:69



Teckenförklaring

- Föreslagen baslinjepunkt
- Föreslagen punkt på lågvattenlinjen
- Föreslagen punkt på lågvattenskar
- Föreslagen baslinje
- Befintlig baslinjepunkt
- Befintlig cirkelbågemedelpunkt
- Befintlig baslinje
- Strandlinje
- Strandlinje, diffus
- Övervattensten
- × Bränning
- + Undervattensten
- 3 m kurva
- Vågbrytare

0 62.5 125 250 Meter

Lågvattnenskar 17:69: Malmö hamn, inloppet

0 62.5 125 250 Meter

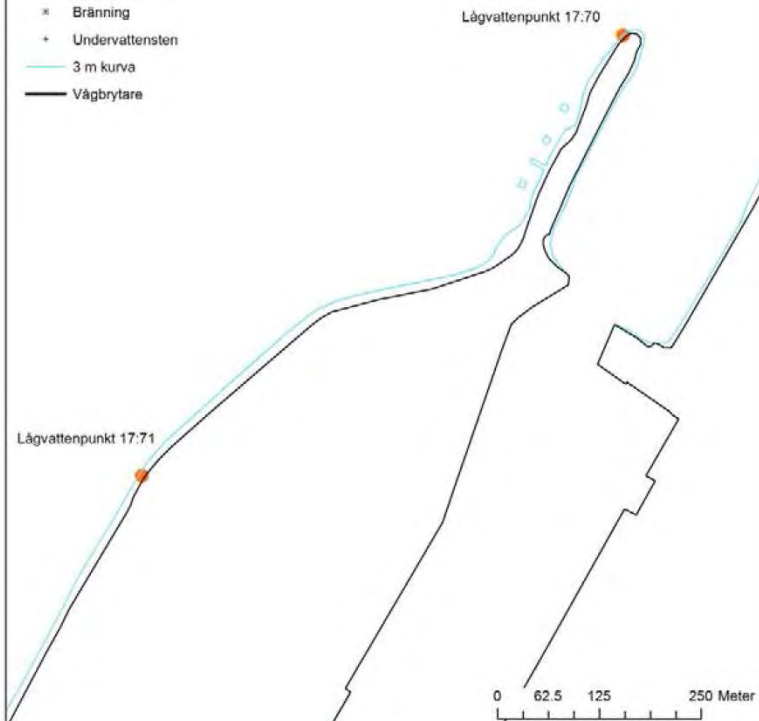
Lågvattnenskar 17:69



Lågwaterpunkt 17:70: Limhamn, N Lågwaterpunkt 17:71

Teckenförklaring

- Föreslagen baslinjepunkt
- Föreslagen punkt på lågvattenlinjen
- Föreslagen punkt på lågvattenskår
- Föreslagen baslinje
- Befintlig baslinjepunkt
- Befintlig cirkelbågemedelpunkt
- Befintlig baslinje
- Strandinje
- Strandinje, diffus
- Övervattensten
- × Bränning
- + Undervattensten
- 3 m kurva
- Vågbrytare



Lågwaterpunkt 17:70: Limhamn, N Lågwaterpunkt 17:71



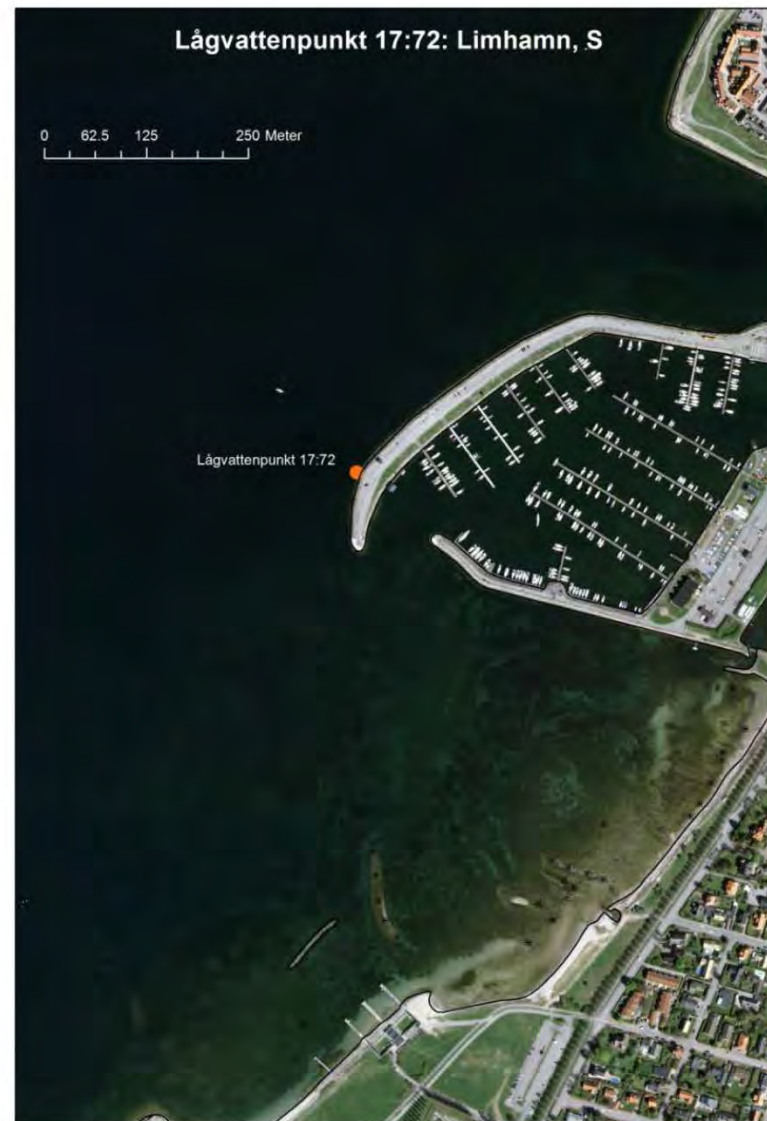
Lågvattpunkt 17:72: Limhamn, S

Teckenförklaring

- Föreslagen baslinjepunkt
- Föreslagen punkt på lågvattenlinjen
- Föreslagen punkt på lågvattenskår
- Föreslagen baslinje
- Befintlig baslinjepunkt
- Befintlig cirkelbågemedelpunkt
- Befintlig baslinje
- Strandlinje
- Strandlinje, diffus
- Övervattensten
- × Bränning
- + Undervattensten
- 3 m kurva
- Vågbrytare

Lågvattpunkt 17.72

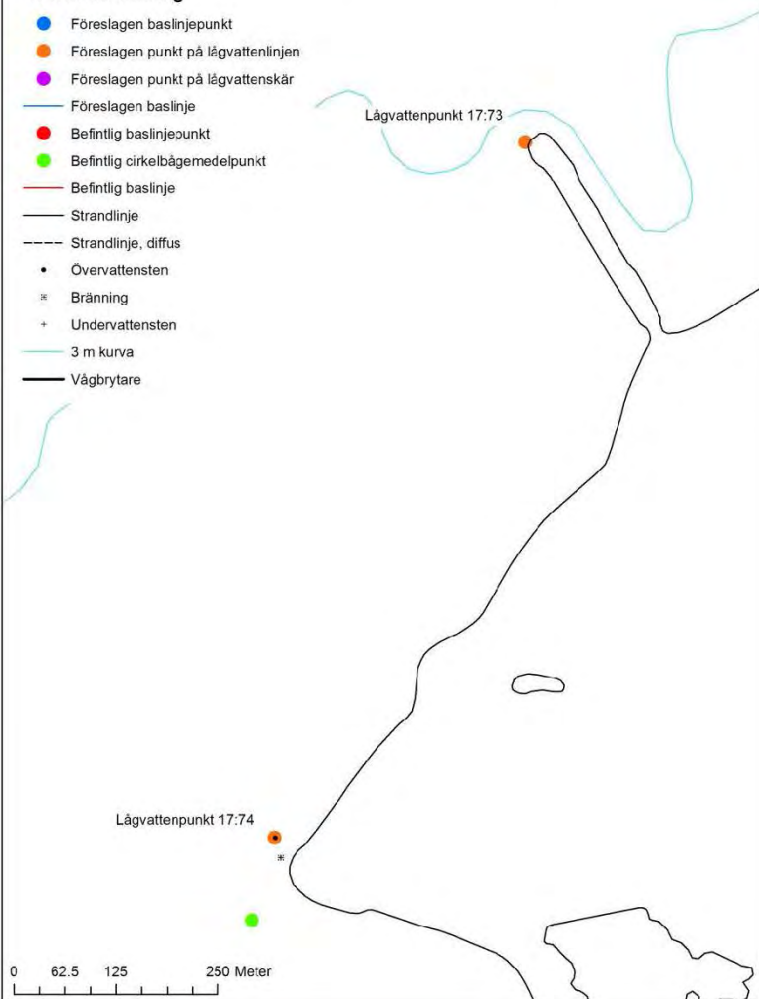
0 62.5 125 250 Meter



Lågvattenpunkt 17:73 Lågvattenpunkt 17:74: Skälören

Teckenförklaring

- Föreslagen baslinjepunkt
- Föreslagen punkt på lågvattenlinjen
- Föreslagen punkt på lågvattenskår
- Föreslagen baslinje
- Befintlig baslinjepunkt
- Befintlig cirkelbågemedelpunkt
- Befintlig baslinje
- Strandlinje
- - - Strandlinje, diffus
- Övervattensten
- ⊗ Bränning
- + Undervattensten
- 3 m kurva
- Vågbrytare



Lågvattenpunkt 17:73 Lågvattenpunkt 17:74: Skälören

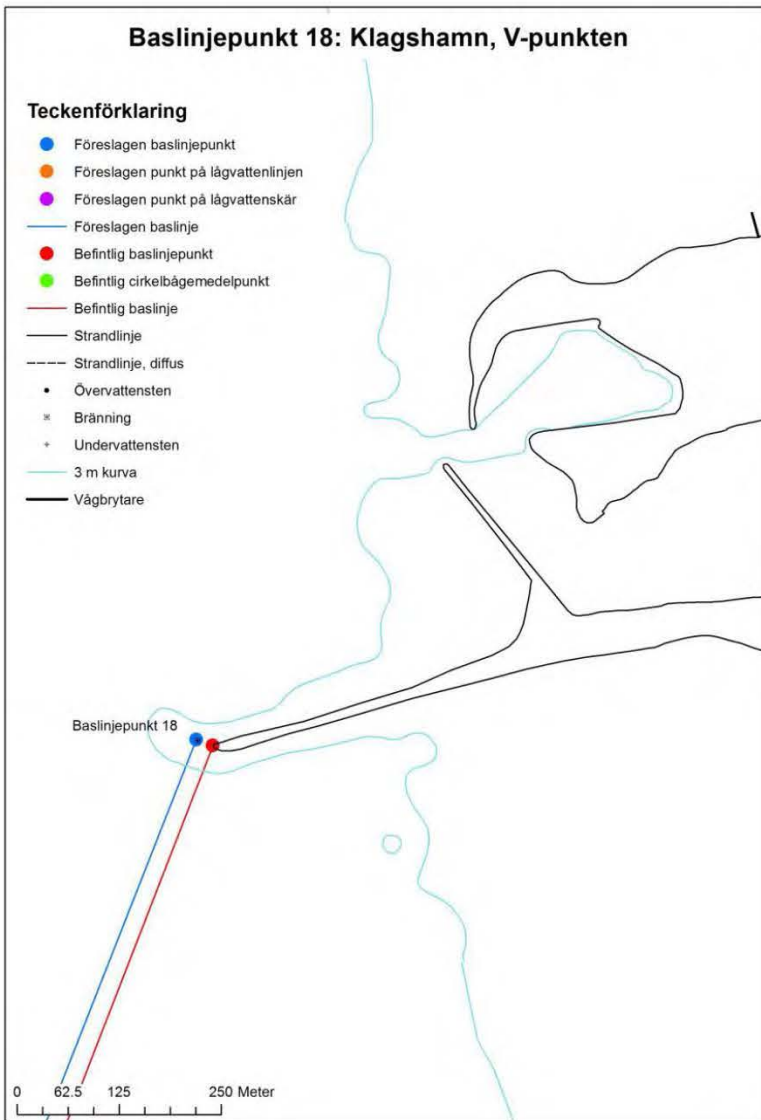
0 62.5 125 250 Meter



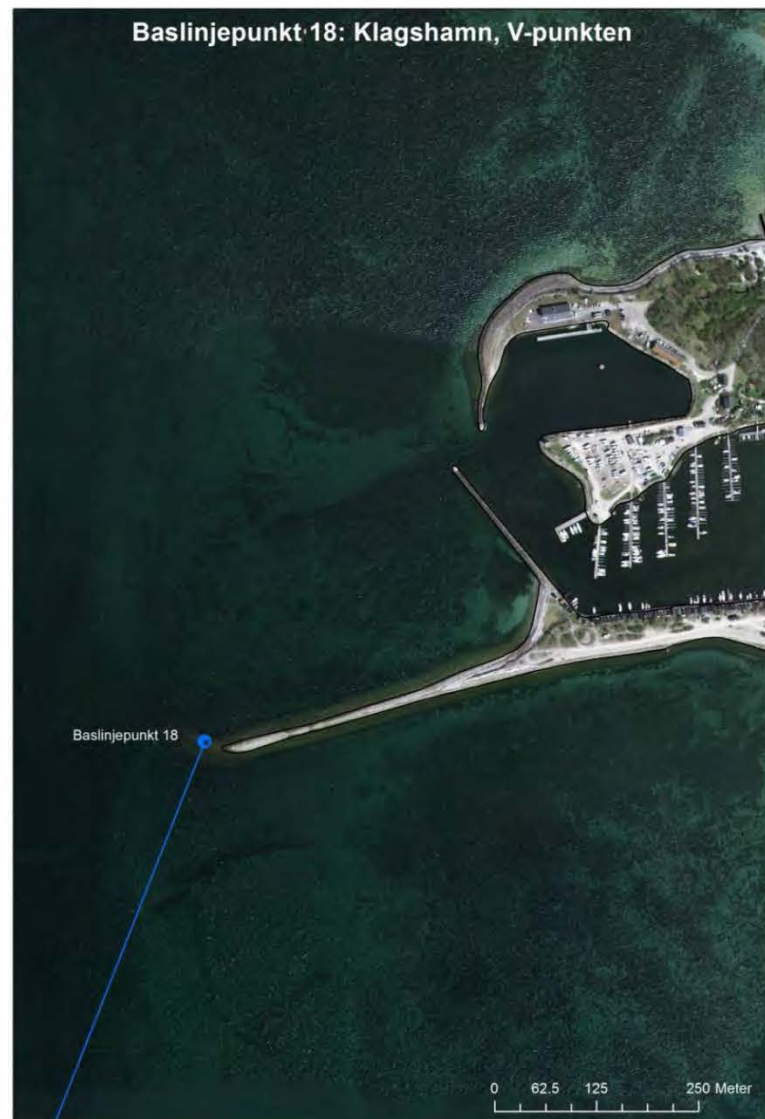
Baslinjepunkt 18: Klagshamn, V-punkten

Teckenförklaring

- Föreslagen baslinjepunkt
- Föreslagen punkt på lågvattenlinjen
- Föreslagen punkt på lågvattenskar
- Föreslagen baslinje
- Befintlig baslinjepunkt
- Befintlig cirkelbågemedelpunkt
- Befintlig baslinje
- Strandlinje
- - - Strandlinje, diffus
- Övervattensten
- × Bränning
- + Undervattensten
- 3 m kurva
- Vågbrytare



Baslinjepunkt 18: Klagshamn, V-punkten



Baslinjepunkt 19: Västra Haken, NV-punkten

Teckenförklaring

- Föreslagen baslinjepunkt
- Föreslagen punkt på lågvattenlinjen
- Föreslagen punkt på lågvattenskår
- Föreslagen baslinje
- Befintlig baslinjepunkt
- Befintlig cirkelbågemedelpunkt
- Befintlig baslinje
- Strandlinje
- Strandlinje, diffus
- Övervattensten
- * Bränning
- + Undervattensten
- 3 m kurva
- Vågbrytare

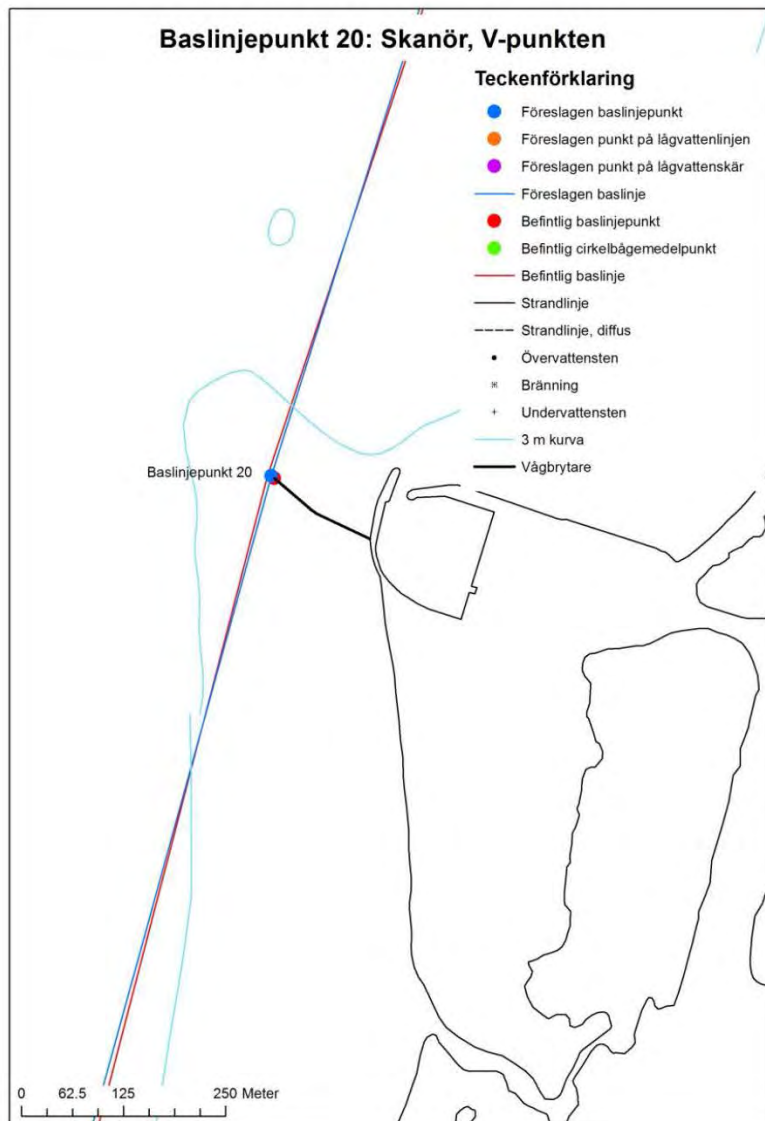
Baslinjepunkt 19

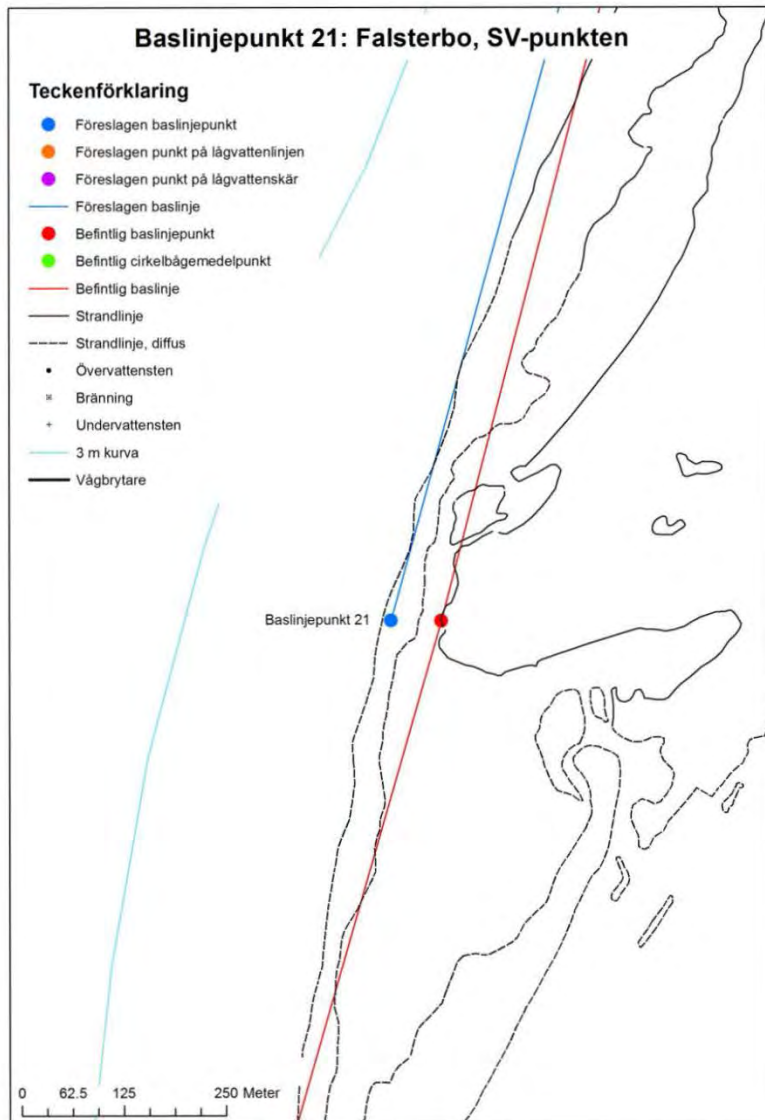
0 62.5 125 250 Meter

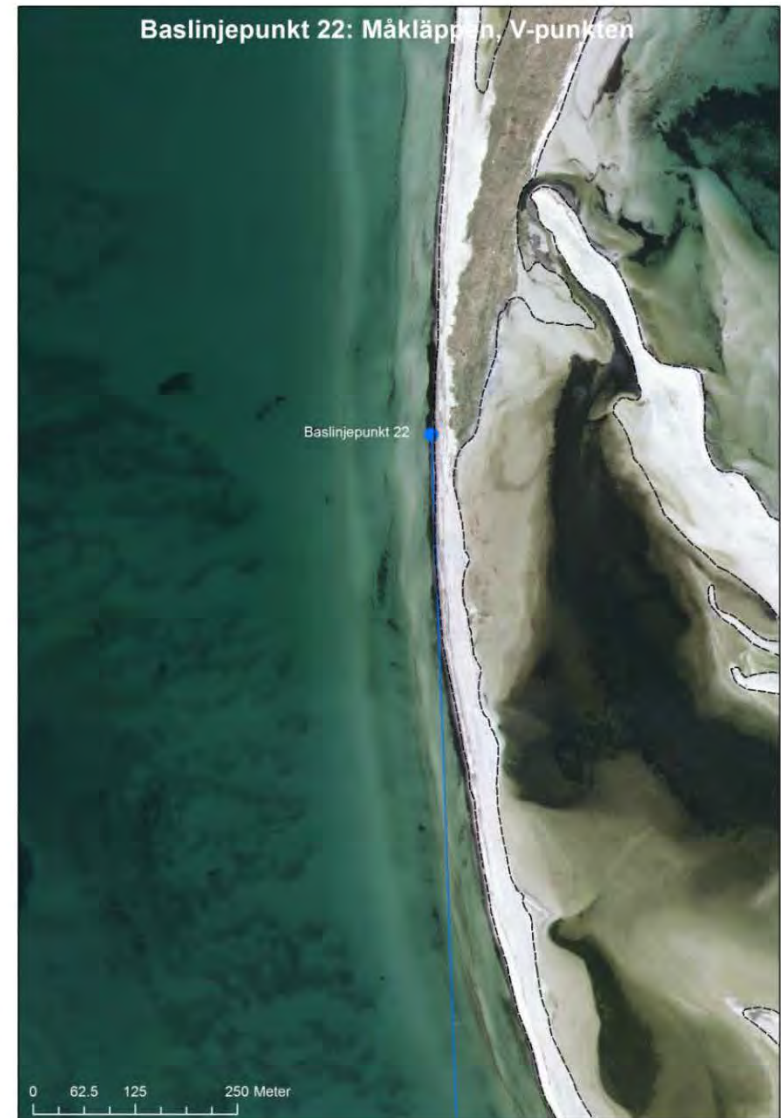
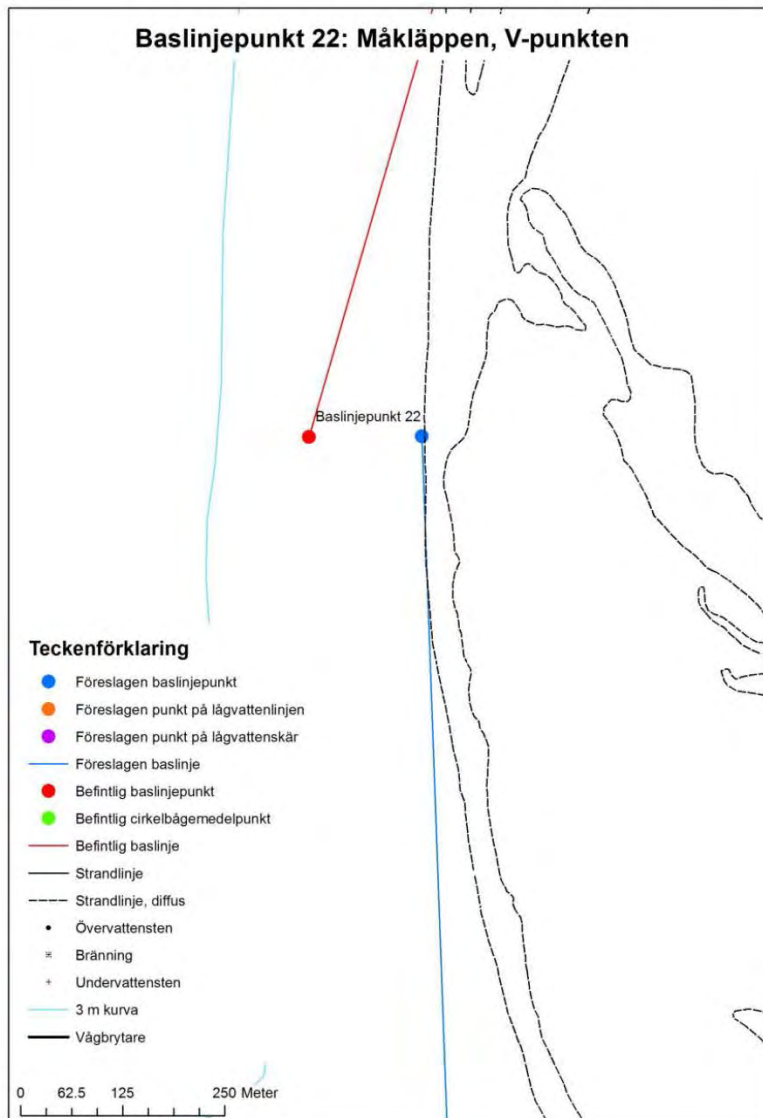
Baslinjepunkt 19: Västra Haken, NV-punkten

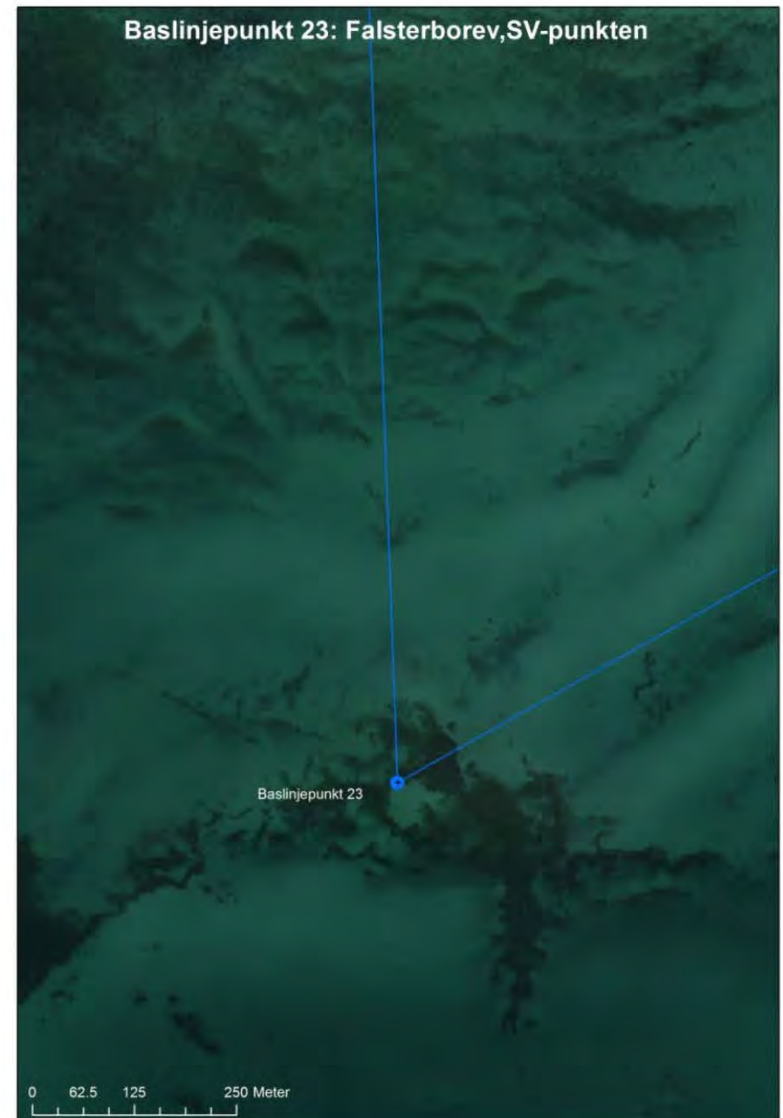
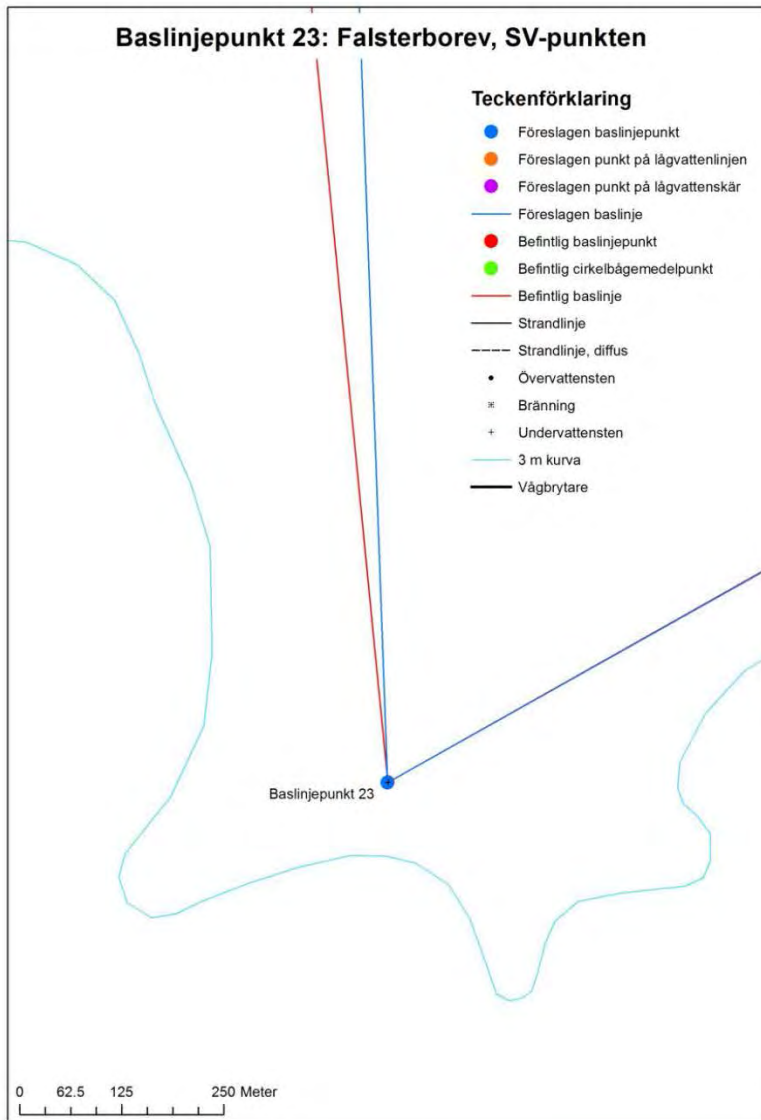
Baslinjepunkt 19

0 62.5 125 250 Meter





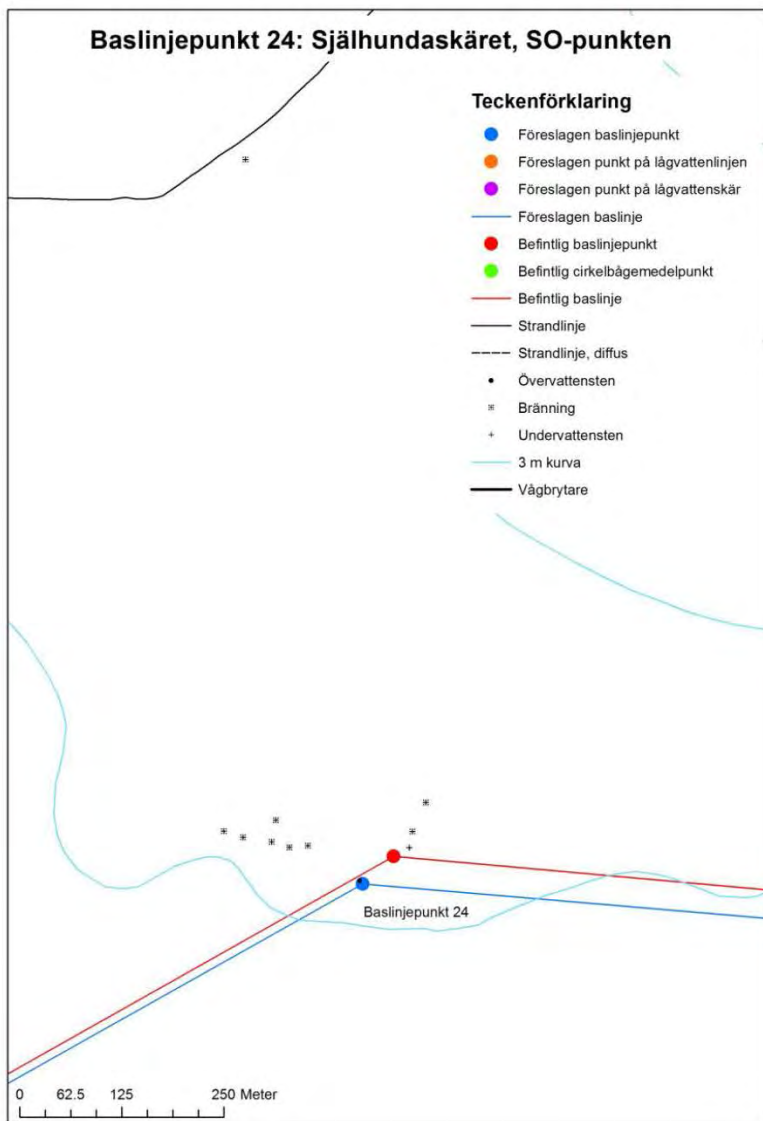




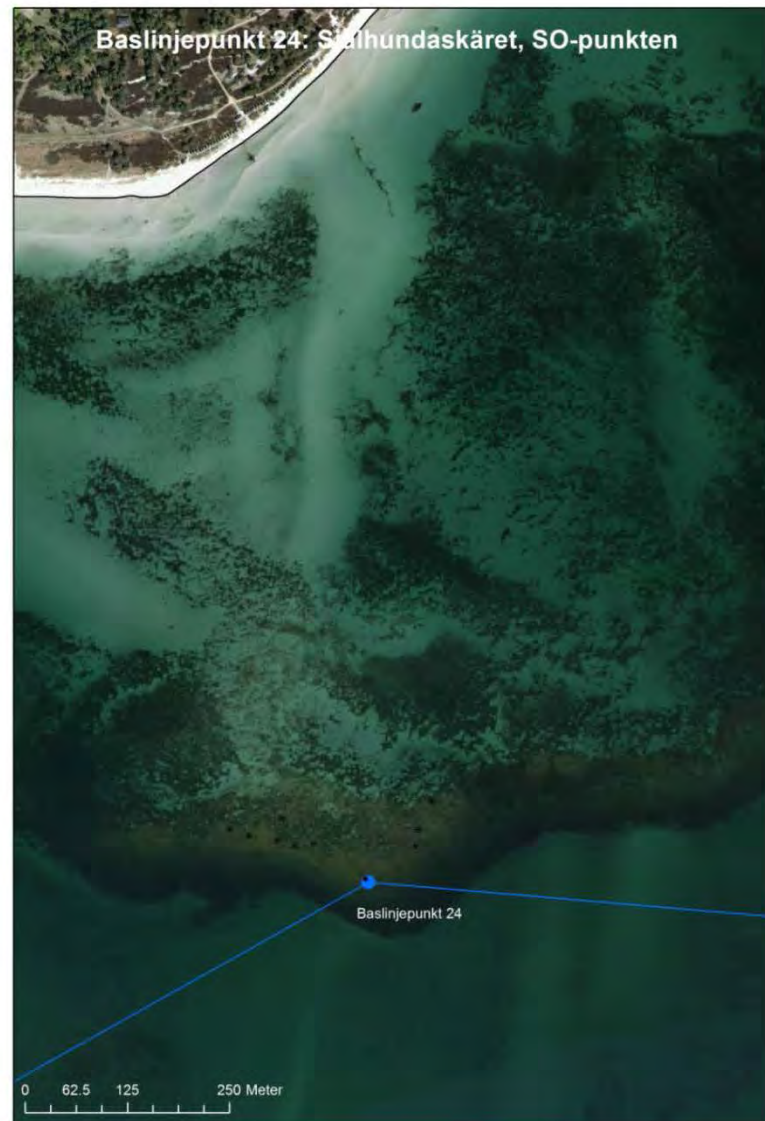
Baslinjepunkt 24: Själhundaskäret, SO-punkten

Teckenförklaring

- Föreslagen baslinjepunkt
- Föreslagen punkt på lågvattenlinjen
- Föreslagen punkt på lågvattenskär
- Föreslagen baslinje
- Befintlig baslinjepunkt
- Befintlig cirkelbågemedelpunkt
- Befintlig baslinje
- Strandlinje
- - - Strandlinje, diffus
- Övertattensten
- * Bränning
- + Undervattensten
- 3 m kurva
- Vågbrytare



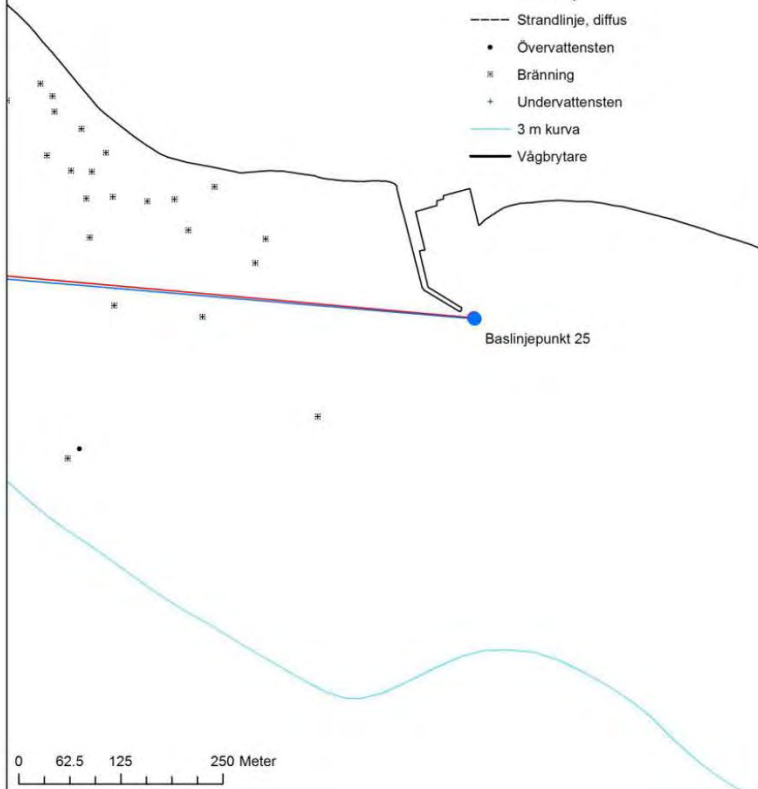
Baslinjepunkt 24: Själhundaskäret, SO-punkten



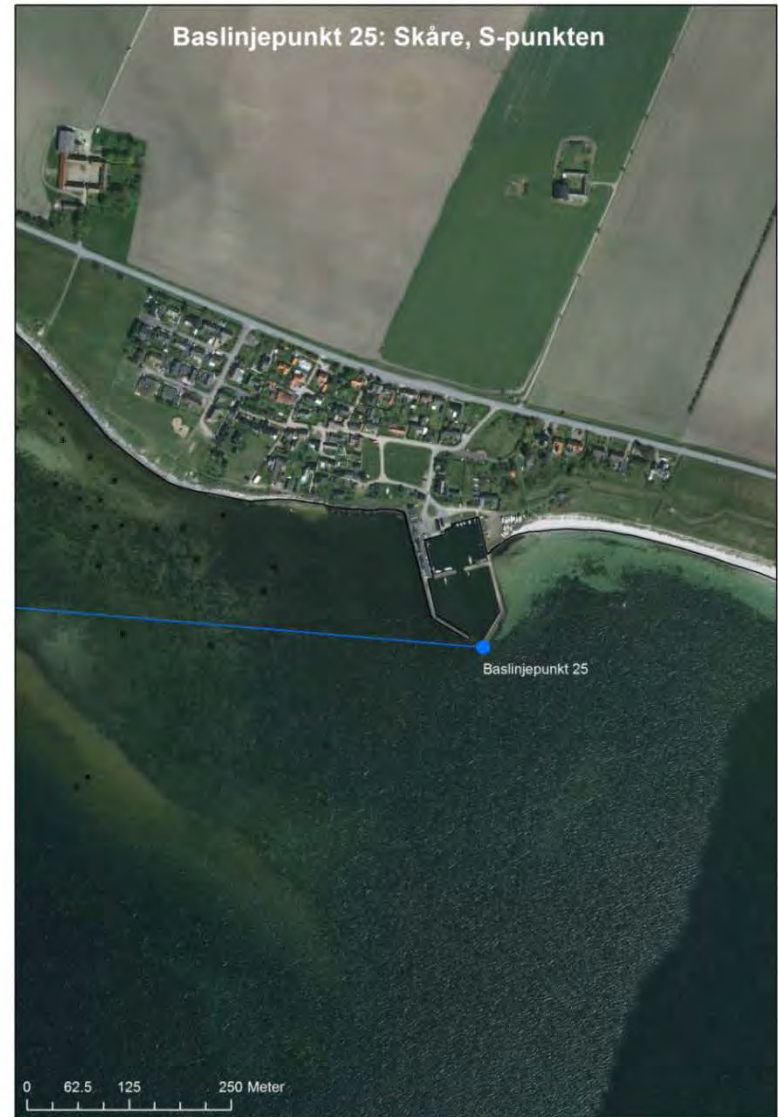
Baslinjepunkt 25: Skåre, S-punkten

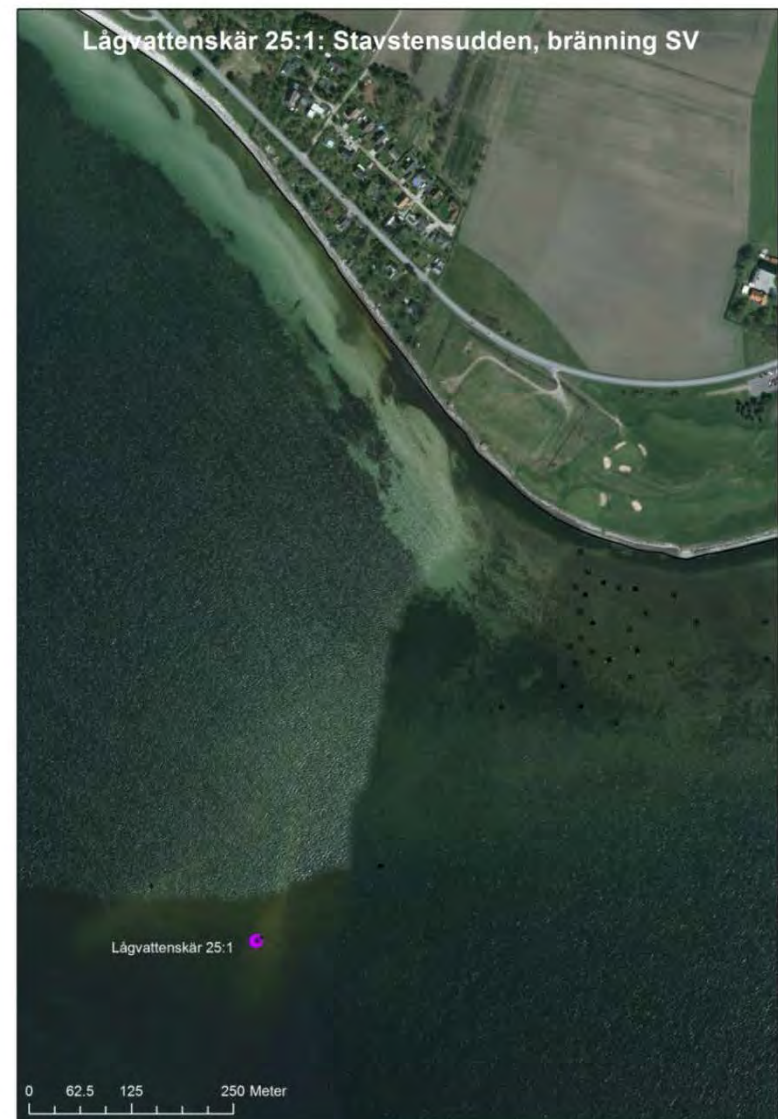
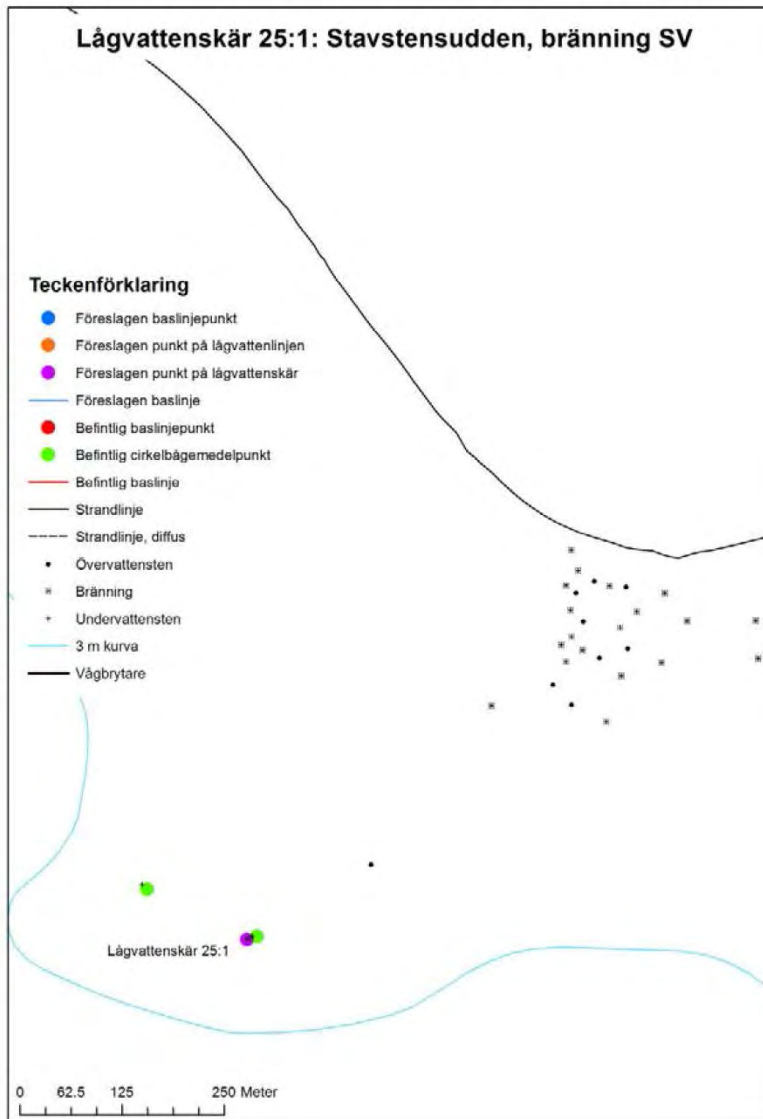
Teckenförklaring

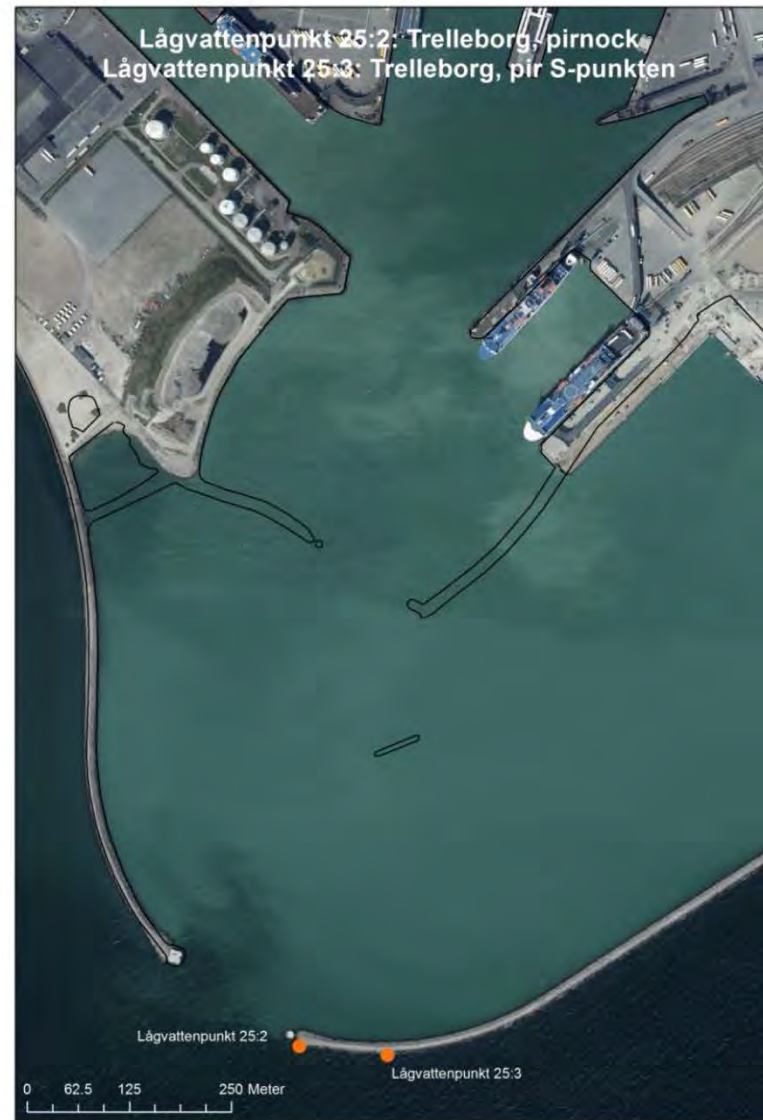
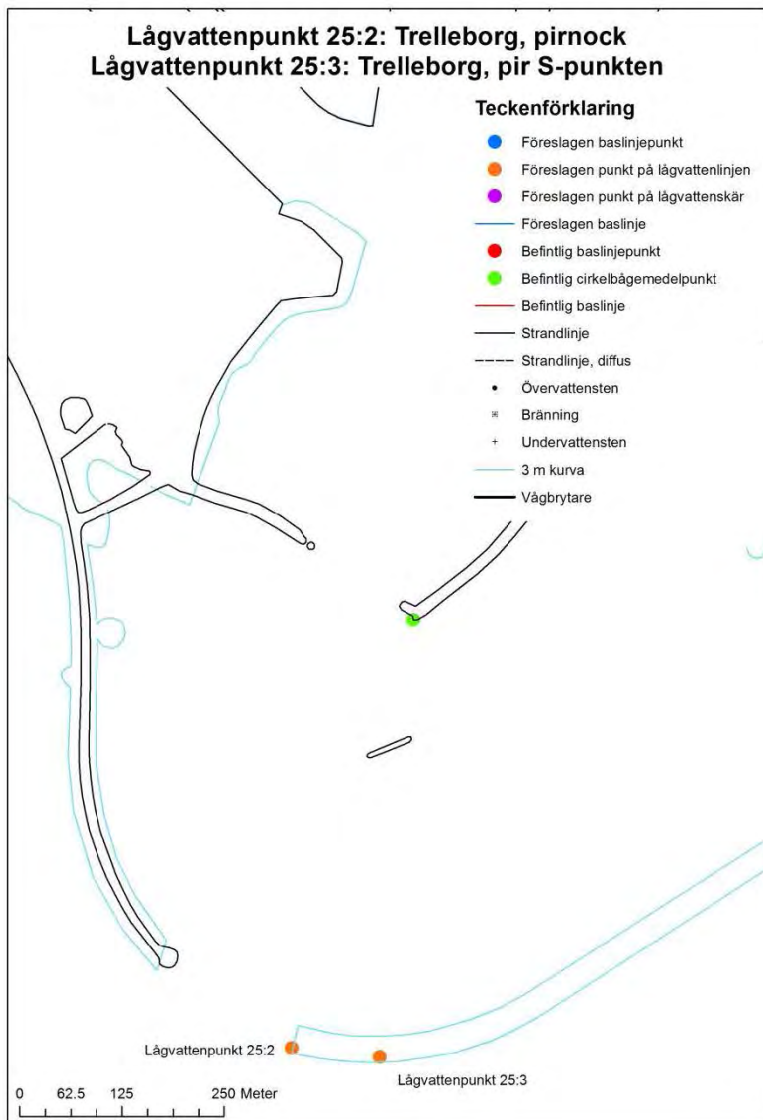
- Föreslagen baslinjepunkt
- Föreslagen punkt på lågvattenlinjen
- Föreslagen punkt på lågvattenskår
- Föreslagen baslinje
- Befintlig baslinjepunkt
- Befintlig cirkelbågemedelpunkt
- Befintlig baslinje
- Strandlinje
- - - Strandlinje, diffus
- Övervattensten
- × Bränning
- + Undervattensten
- 3 m kurva
- Vågbrytare

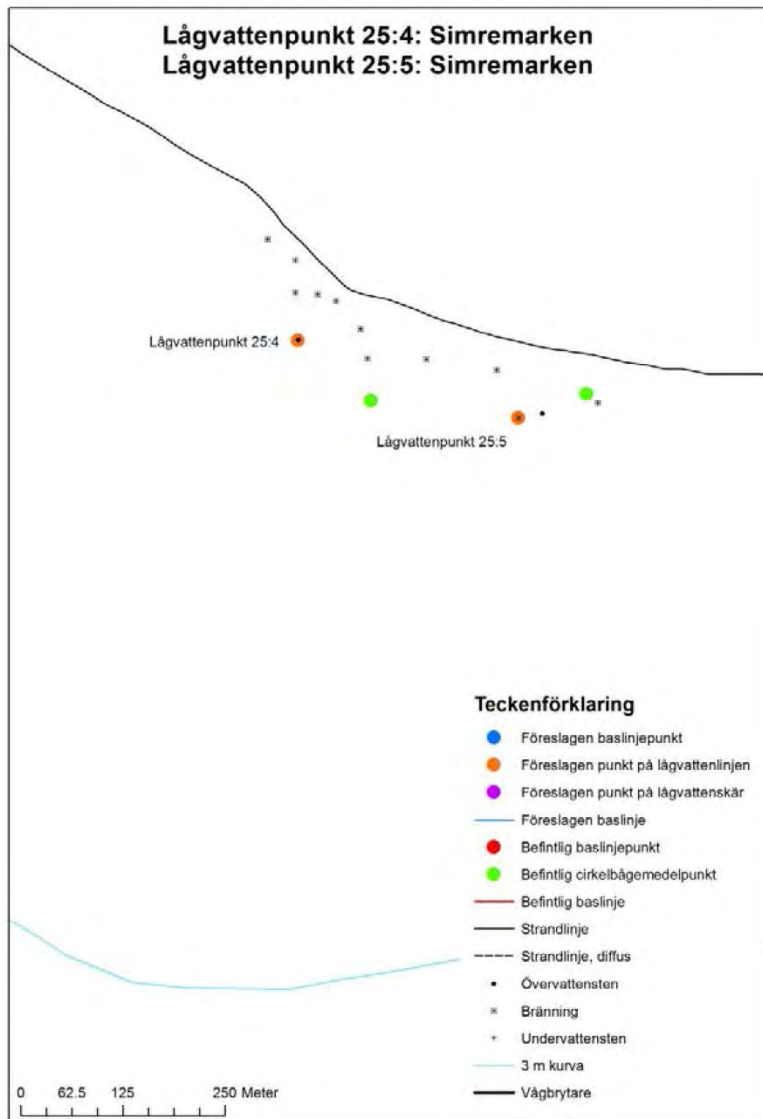


Baslinjepunkt 25: Skåre, S-punkten





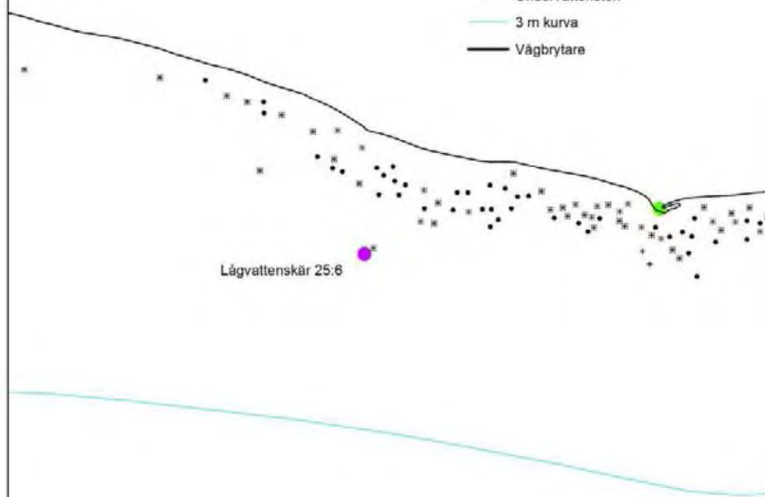




Lågvattenskar 25:6

Teckenförklaring

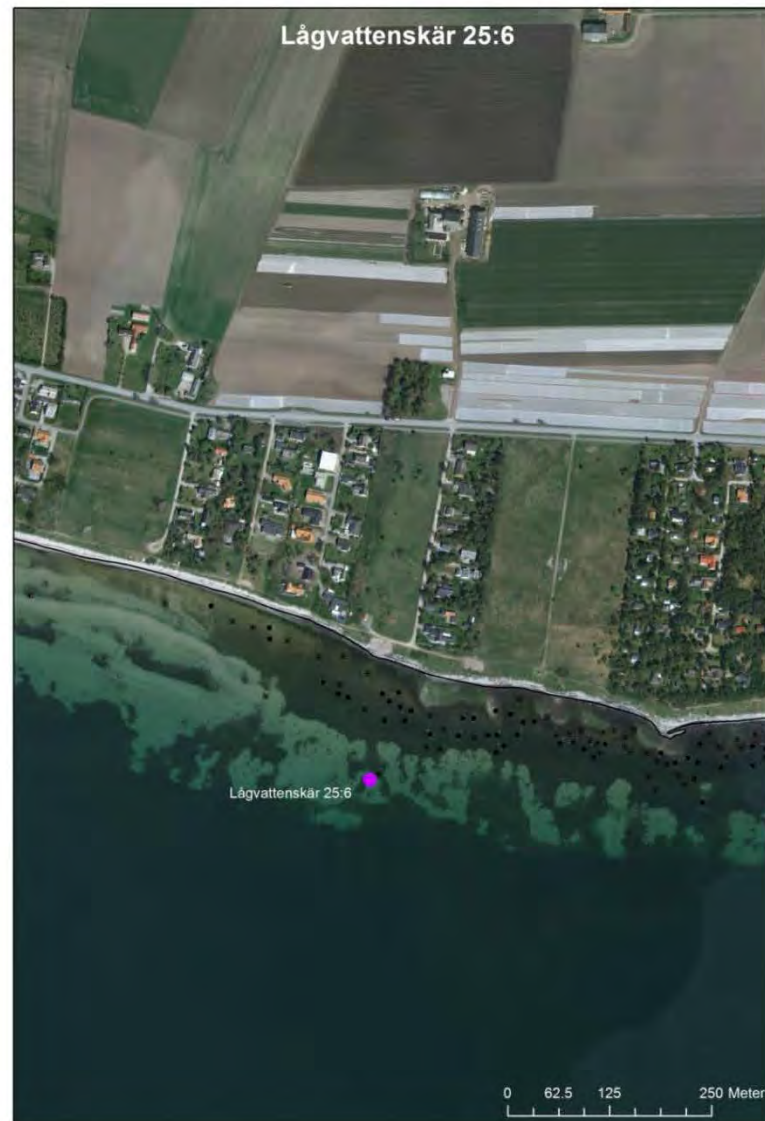
- Föreslagen baslinjepunkt
- Föreslagen punkt på lågvattenlinjen
- Föreslagen punkt på lågvattenskar
- Föreslagen baslinje
- Befintlig baslinjepunkt
- Befintlig cirkelbågemedelpunkt
- Befintlig baslinje
- Strandlinje
- - - Strandlinje, diffus
- Övervattensten
- × Bränning
- + Undervattensten
- 3 m kurva
- Vågbrytare



Lågvattenskar 25:6

0 62.5 125 250 Meter

Lågvattenskar 25:6



Lågvattenskar 25:6

0 62.5 125 250 Meter

Lågvattenpunkt 601:1
 Lågvattenpunkt 601:2
 Lågvattenskär 601:3
 Lågvattenpunkt 601:4
 Lågvattenskär 601:5
 Lågvattenskär 601:6
 Lågvattenpunkt 601:7

Lågvattenpunkt 601:1
 Lågvattenpunkt 601:2
 Lågvattenskär 601:3
 Lågvattenpunkt 601:4
 Lågvattenskär 601:5
 Lågvattenskär 601:6
 Lågvattenpunkt 601:7

Teckenförklaring

- Föreslagen baslinjepunkt
- Föreslagen punkt på lågvattenlinjen
- Föreslagen punkt på lågvattenskär
- Föreslagen baslinje
- Befintlig baslinjepunkt
- Befintlig cirkelbågemedelpunkt
- Befintlig baslinje
- Strandinje
- - - Strandinje, diffus
- Övervattensten
- ⊠ Bränning
- + Undervattensten
- 3 m kurva
- Vågbrytare

