

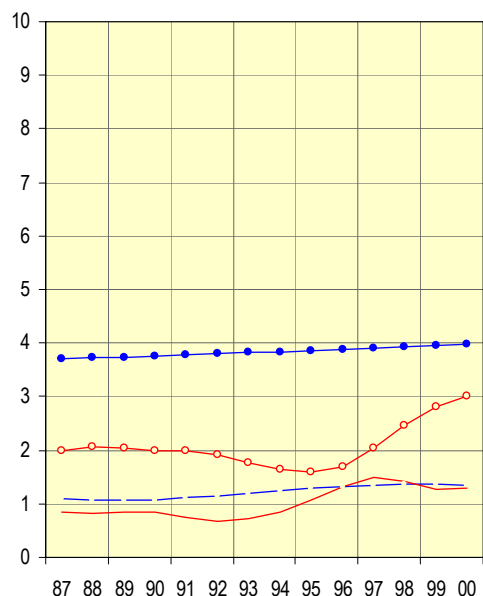
## Antal skadade per 1000 barn 0-20 år i länet fördelat på skadetyper, kön och åldersgrupp, aktuell nivå 2000 samt procentuell förändring 1999-2000

Skadetyper	Pojkar					
	0-12 år			13-20 år		
	Nivå 2000	Förändring (%) 99-00	Säkerställd förändring	Nivå 2000	Förändring (%) 99-00	Säkerställd förändring
Vägtransportolycka	1,3	-1,6		4,0	0,5	
Fallolycka	6,5	5,4	*	5,0	4,6	
Annat olycksfall; drunkning, förgiftn, brand, övrigt	3,0	0,6		3,8	2,3	
Avsiktligt tillfogad skada	0,3	3,2		2,0	5,4	*

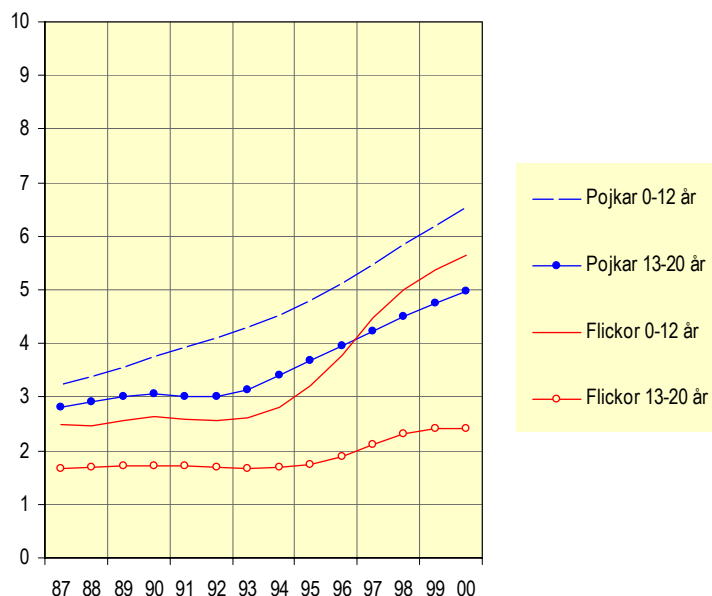
Skadetyper	Flickor					
	0-12 år			13-20 år		
	Nivå 2000	Förändring (%) 99-00	Säkerställd förändring	Nivå 2000	Förändring (%) 99-00	Säkerställd förändring
Vägtransportolycka	1,3	1,5		3,0	7,4	
Fallolycka	5,6	5,0		2,4	0,2	
Annat olycksfall; drunkning, förgiftn, brand, övrigt	2,2	0,4		1,8	-0,1	
Avsiktligt tillfogad skada	0,1	-5,9		2,3	0,5	

\* Säkerställd förändring mellan år 1999 och 2000 med 95% signifikans

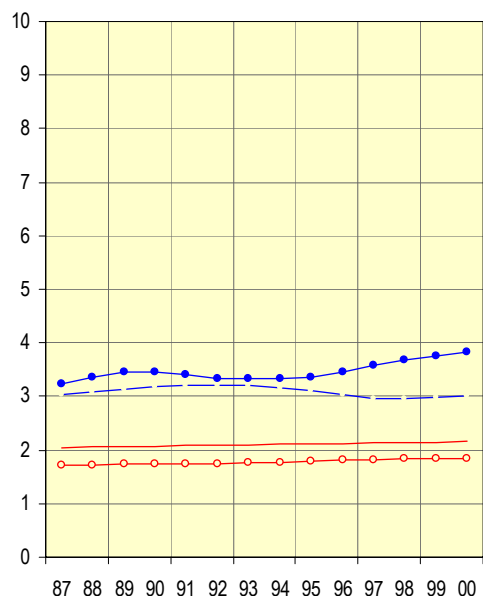
Antal skadade per 1000 barn 0-20 år till följd av vägtransportolycka 1987-2000



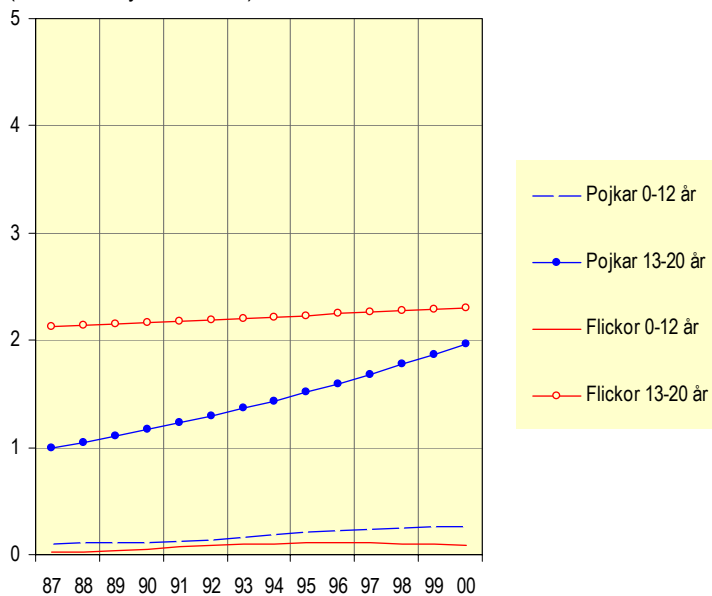
Antal skadade per 1000 barn 0-20 år till följd av fallolycka 1987-2000



Antal skadade per 1000 barn 0-20 år till följd av annat olycksfall 1987-2000



Antal skadade per 1000 barn 0-20 år till följd av avsiktligt tillfogad skada 1987-2000 (observera bytet av skala)

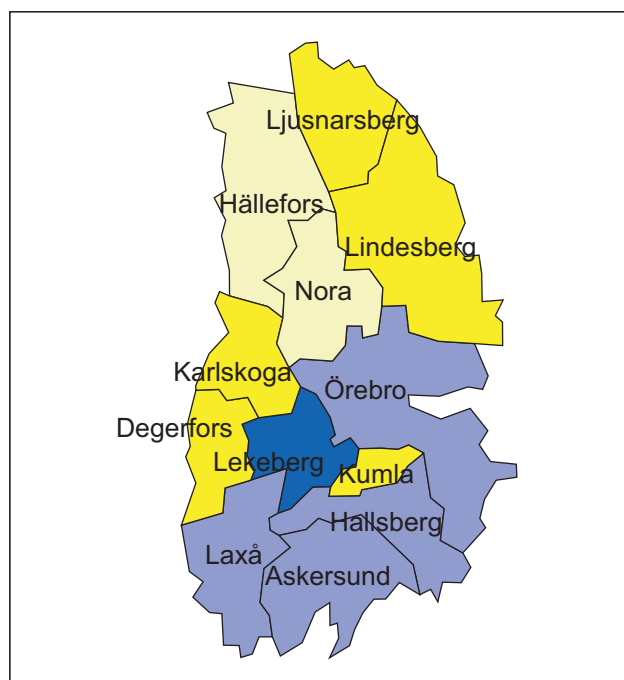


### Antal skadade per 1000 barn 0-20 år (samtliga skadetyper) fördelat på kön, kommun, län och riket, aktuell nivå 2000 samt procentuell förändring 1999-2000

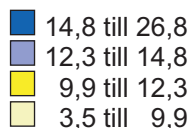
Kommun/ Län/ Riket	Pojkar			Flickor			Översikt 1987-2000		Antal barn 0-20 år i befolkningen, 2000
	Aktuell nivå, 2000	Aktuell föränd- ring (%), 99-00	Säker- ställd föränd- ring	Aktuell nivå, 2000	Aktuell föränd- ring (%), 99-00	Säker- ställd föränd- ring	Totalt antal skadade barn	Antal skadade per år	
Askersund	12,6	5,9		7,6	-3,7		356	25,4	2 868
Degerfors	10,5	10,3		6,2	3,2		332	23,7	2 574
Hallsberg	12,6	-0,3		6,9	-6,1		493	35,2	4 107
Hällefors	8,7	0,0		5,7	-6,8		201	14,4	1 808
Karlskoga	10,4	13,1		4,6	6,4		824	58,9	7 217
Kumla	10,5	2,3	*	8,9	-10,6		543	38,8	5 078
Laxå	13,8	13,3		8,5	2,0	*	230	16,4	1 680
Lekeberg	15,3	5,7	*	9,8	3,3		133	22,2	1 913
Lindesberg	11,8	0,0		8,0	1,0		867	61,9	6 039
Ljusnarsberg	11,9	0,0		9,6	0,0		213	15,2	1 296
Nora	7,8	-24,7	*	5,6	-1,3	*	360	25,7	2 749
Örebro	12,9	-6,0		10,5	-5,3		3 946	281,9	31 704
Länet totalt	12,4	-4,4		8,9	-5,1		8 498	607,0	69 033
Riket totalt	12,4	-0,8		8,5	-1,0		332 605	23 757,5	2 243 627

\* Säkerställd förändring mellan år 1999 och 2000 med 95% signifikans

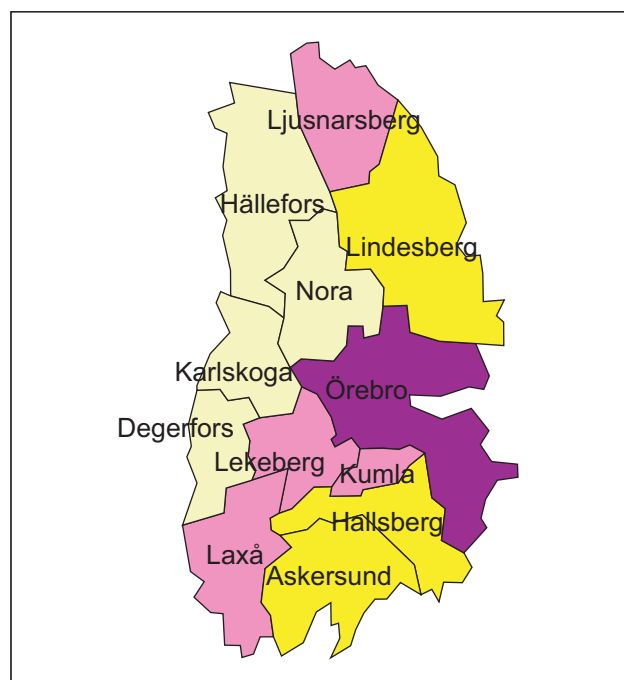
#### Skadade pojkar 0-20 år – aktuell nivå 2000



#### Skadade pojkar/1000



#### Skadade flickor 0-20 år – aktuell nivå 2000



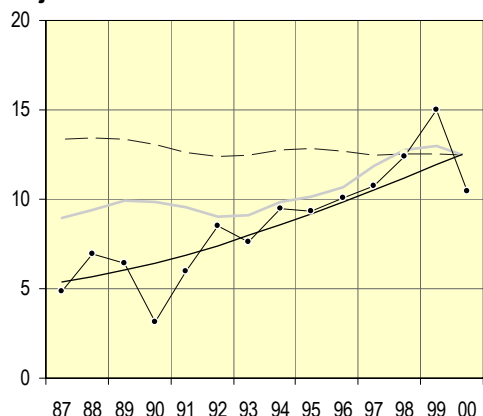
#### Skadade flickor/1000



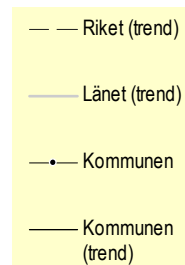
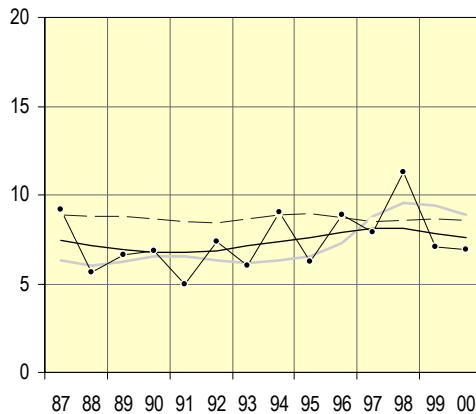
# Antal skadade per 1000 barn 0-20 år (samtliga skadetyper) 1987-2000 fördelat på kön, kommun samt trend för kommun, län och riket

## Askersunds kommun

### Pojkar

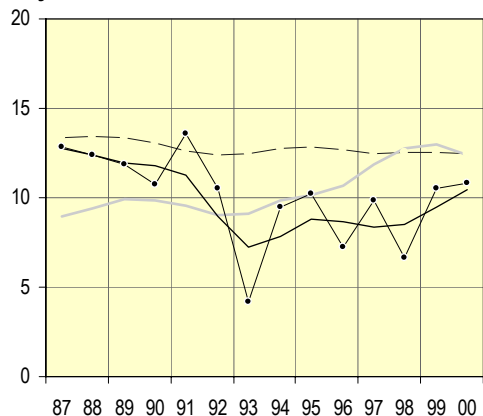


### Flickor

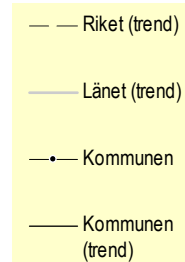
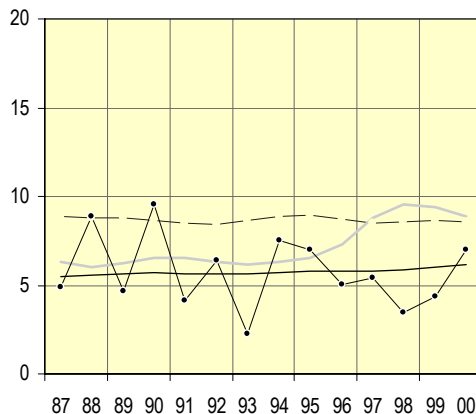


## Degerfors kommun

### Pojkar

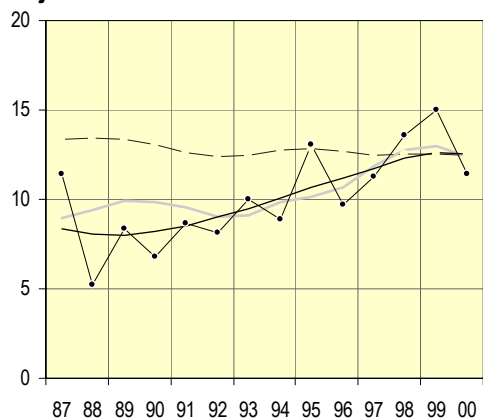


### Flickor

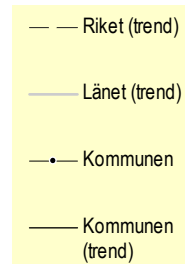
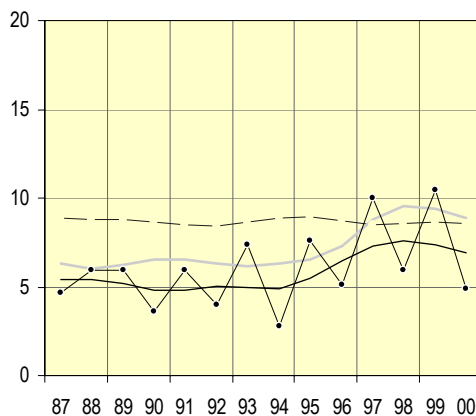


## Hallsbergs kommun

### Pojkar

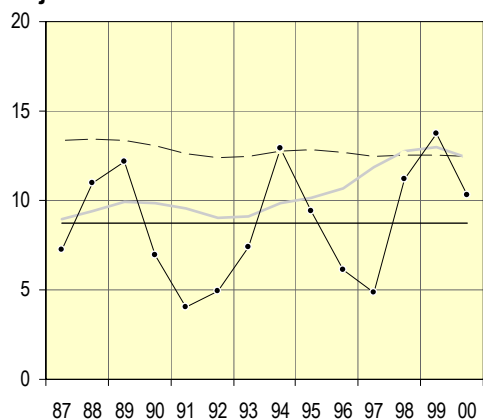


### Flickor

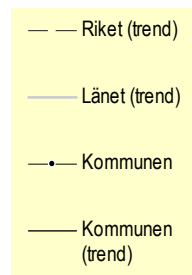
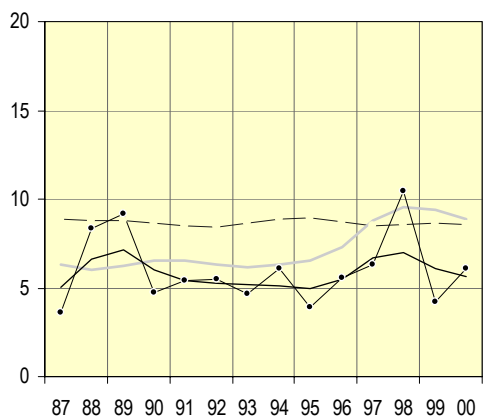


**Hällefors kommun**

**Pojkar**

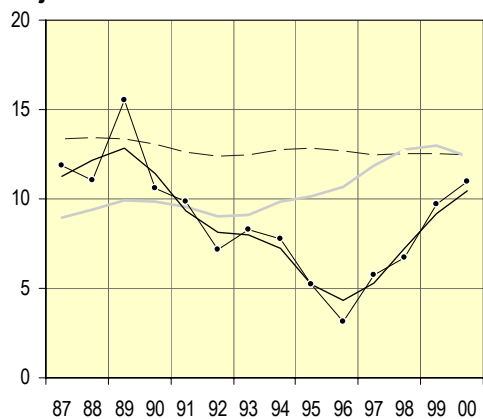


**Flickor**

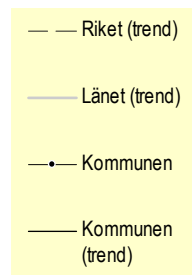
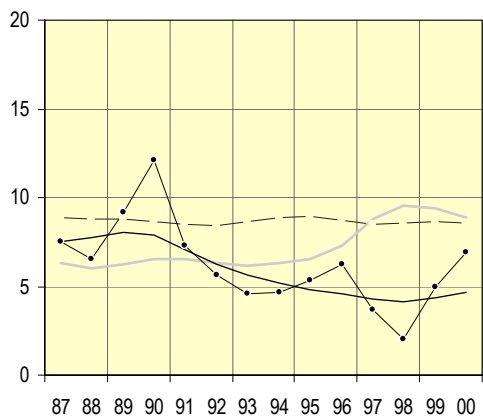


**Karlskoga kommun**

**Pojkar**

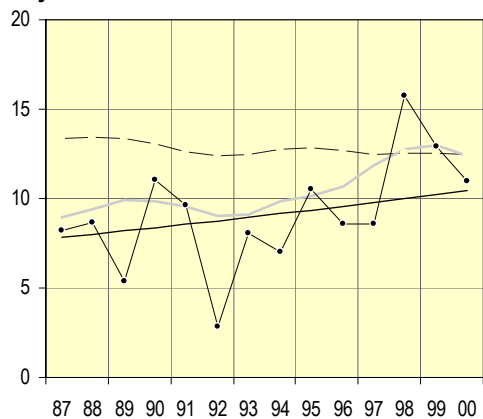


**Flickor**

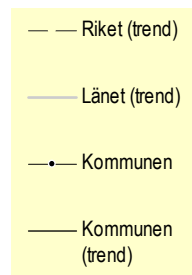
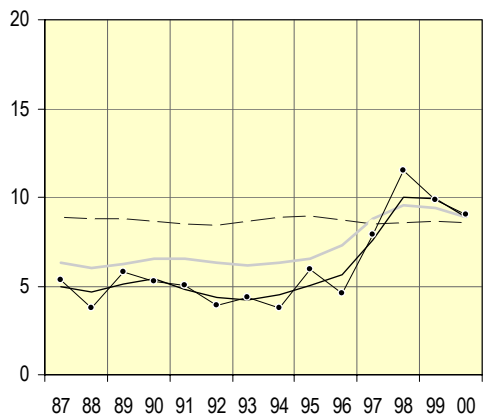


**Kumla kommun**

**Pojkar**

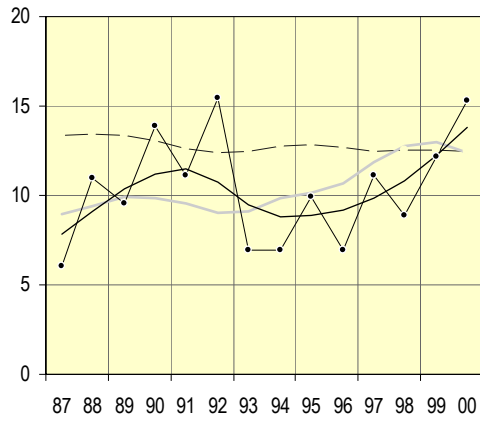


**Flickor**

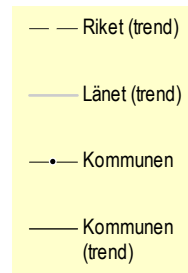
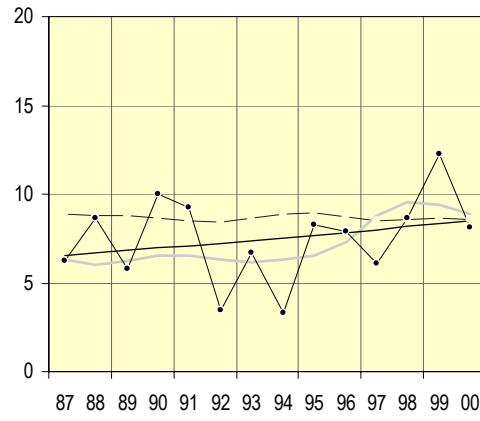


**Laxå kommun**

**Pojkar**

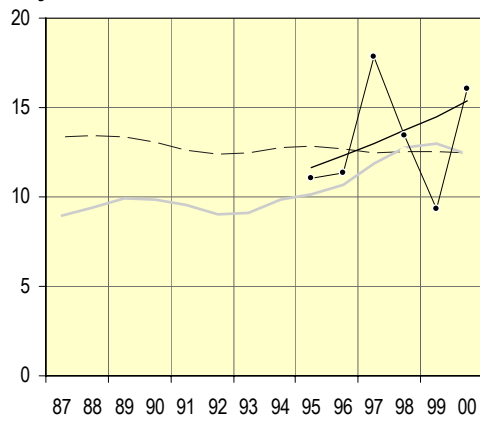


**Flickor**

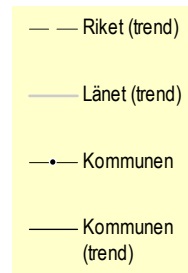
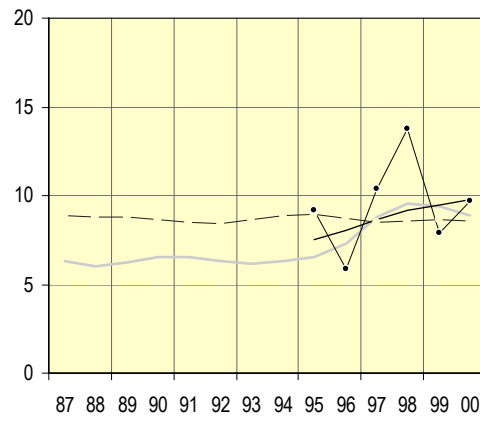


**Lekebergs kommun**

**Pojkar**

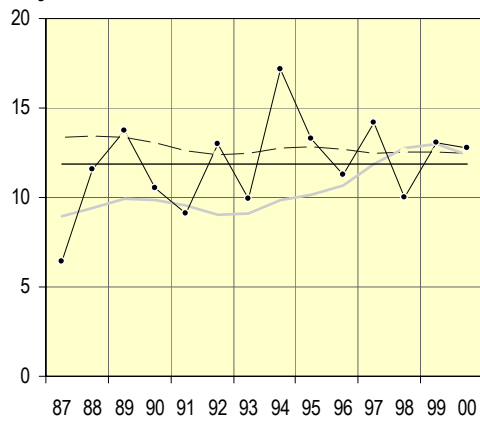


**Flickor**

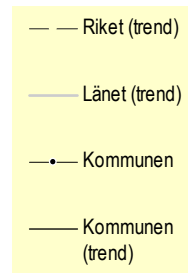
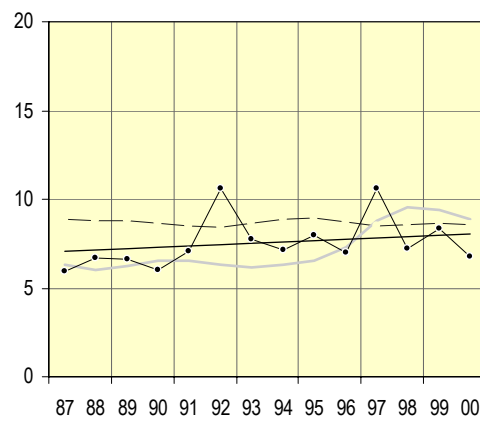


**Lindesbergs kommun**

**Pojkar**

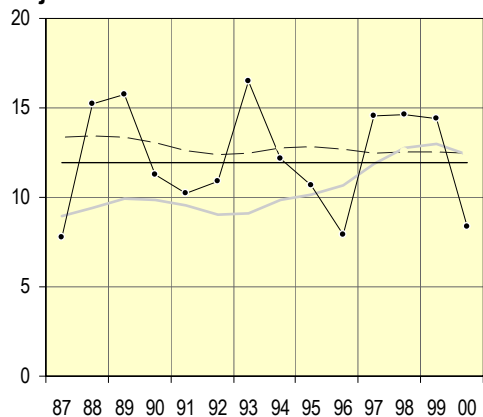


**Flickor**

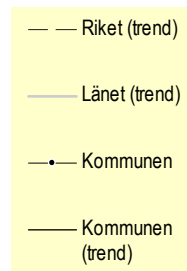
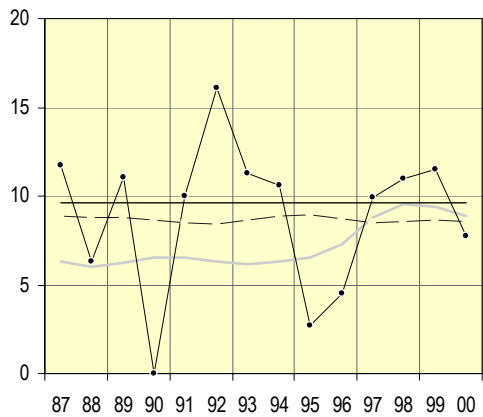


**Ljusnarsbergs kommun**

**Pojkar**

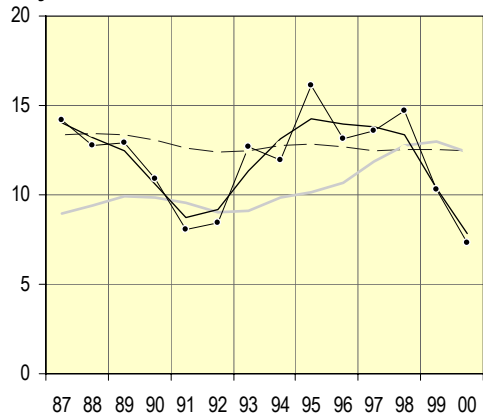


**Flickor**

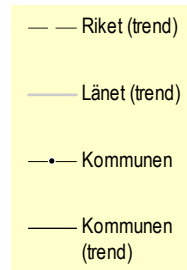
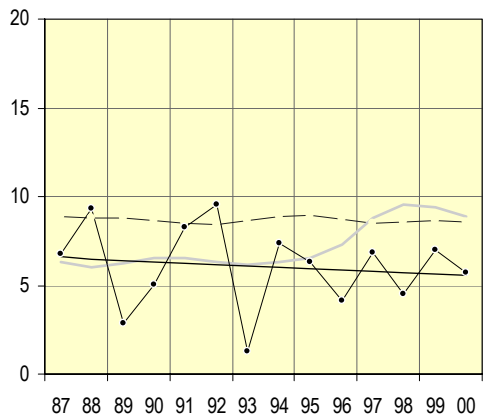


**Nora kommun**

**Pojkar**

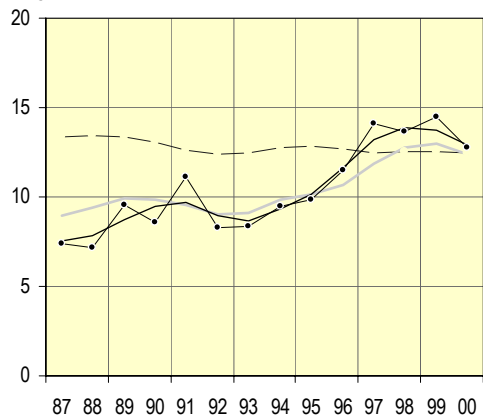


**Flickor**

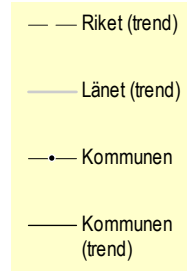
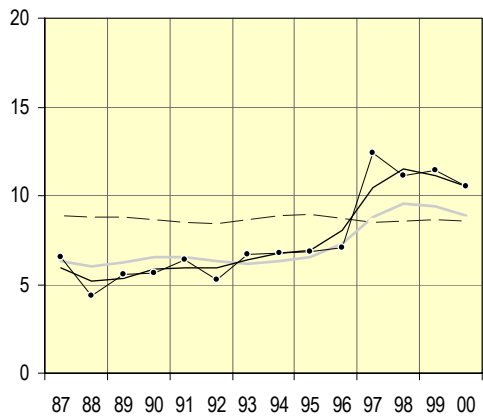


**Örebro kommun**

**Pojkar**



**Flickor**



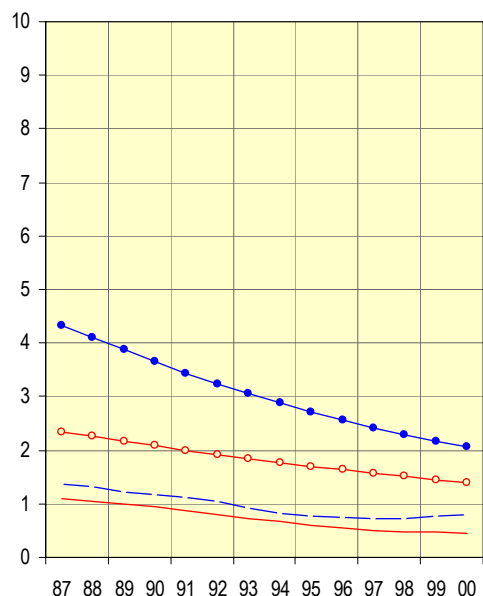
### Antal skadade per 1000 barn 0-20 år i länet fördelat på skadetyper, kön och åldersgrupp, aktuell nivå 2000 samt procentuell förändring 1999-2000

Skadetyper	Pojkar					
	0-12 år			13-20 år		
	Nivå 2000	Förändring (%) 99-00	Säkerställd förändring	Nivå 2000	Förändring (%) 99-00	Säkerställd förändring
Vägtransportolycka	0,8	4,9		2,1	-5,4	*
Fallolycka	2,9	-3,0	*	3,5	-1,8	*
Annat olycksfall; drunkning, förgiftn, brand, övrigt	1,5	-3,6		1,7	-8,0	
Avsiktligt tillfogad skada	0,1	-9,7	*	1,1	-1,2	*

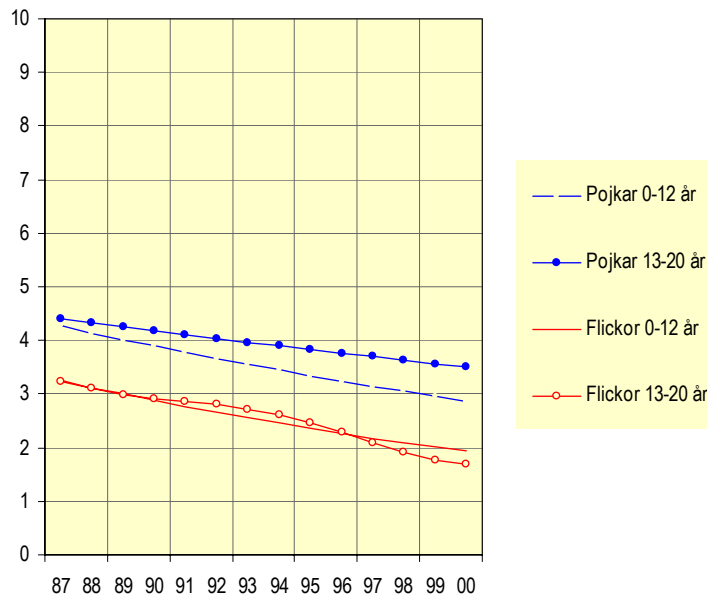
Skadetyper	Flickor					
	0-12 år			13-20 år		
	Nivå 2000	Förändring (%) 99-00	Säkerställd förändring	Nivå 2000	Förändring (%) 99-00	Säkerställd förändring
Vägtransportolycka	0,5	-2,7		1,4	-3,9	*
Fallolycka	1,9	-3,9	*	1,7	-5,0	
Annat olycksfall; drunkning, förgiftn, brand, övrigt	1,2	0,0		1,0	-1,7	
Avsiktligt tillfogad skada	0,1	0,0		3,1	8,5	

\* Säkerställd förändring mellan år 1999 och 2000 med 95% signifikans

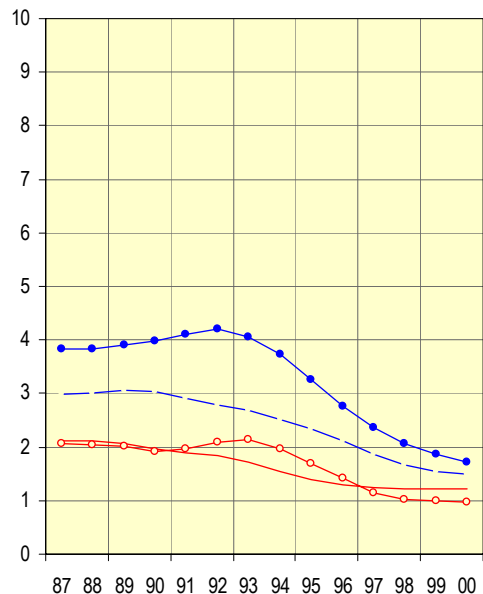
Antal skadade per 1000 barn 0-20 år till följd av vägtransportolycka 1987-2000



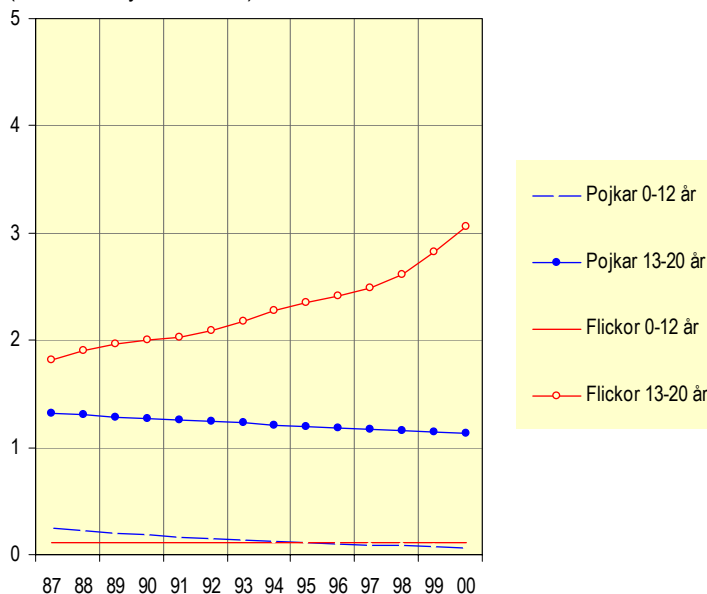
Antal skadade per 1000 barn 0-20 år till följd av fallolycka 1987-2000



Antal skadade per 1000 barn 0-20 år till följd av annat olycksfall 1987-2000



Antal skadade per 1000 barn 0-20 år till följd av avsiktligt tillfogad skada 1987-2000 (observera bytet av skala)

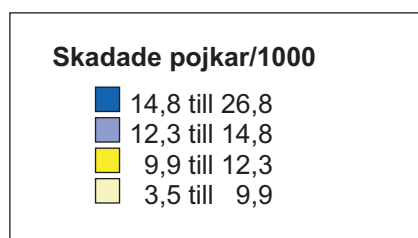


## Antal skadade per 1000 barn 0-20 år (samtliga skadetyper) fördelat på kön, kommun, län och riket, aktuell nivå 2000 samt procentuell förändring 1999-2000

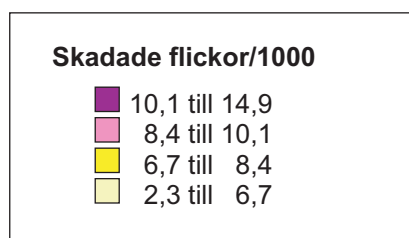
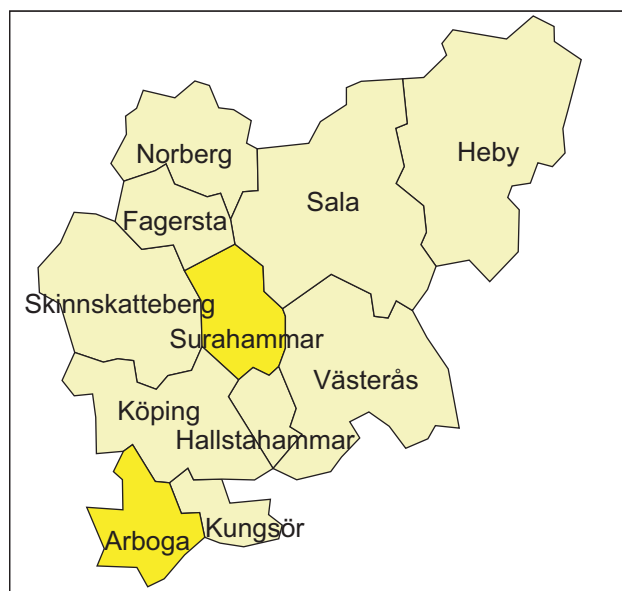
Kommun/ Län/ Riket	Pojkar			Flickor			Översikt 1987-2000		Antal barn 0-20 år i befolkningen, 2000
	Aktuell nivå, 2000	Aktuell föränd- ring (%), 99-00	Säker- ställd föränd- ring	Aktuell nivå, 2000	Aktuell föränd- ring (%), 99-00	Säker- ställd föränd- ring	Totalt antal skadade barn	Antal skadade per år	
<b>Arboga</b>	4,9	-15,1		6,7	0,0		426	30,4	3 479
<b>Fagersta</b>	4,7	-6,3		5,6	19,8		393	28,1	2 783
<b>Hallstahammar</b>	6,8	-1,9	*	2,9	-5,6		336	24,0	3 832
<b>Heby</b>	8,0	6,7		4,0	-3,9		565	40,4	3 857
<b>Kungsör</b>	6,5	-3,7		5,0	2,4		259	18,5	2 101
<b>Köping</b>	6,9	21,1		6,5	4,8		870	62,1	6 145
<b>Norberg</b>	4,9	-10,2	*	6,5	0,0		211	15,1	1 547
<b>Sala</b>	5,6	11,6		4,0	-11,0		975	69,6	5 670
<b>Skinnskatteberg</b>	5,9	-7,0	*	2,4	-30,4		154	11,0	1 217
<b>Surahammar</b>	6,3	-0,1		6,8	11,2		288	20,6	2 752
<b>Västerås</b>	6,7	4,5		5,1	5,8		2 454	175,3	31 346
<b>Länet totalt</b>	6,4	0,1		5,5	7,3		6 931	495,1	64 729
<b>Riket totalt</b>	12,4	-0,8		8,5	-1,0		332 605	23 757,5	2 243 627

\* Säkerställd förändring mellan år 1999 och 2000 med 95% signifikans

### Skadade pojkar 0-20 år – aktuell nivå 2000



### Skadade flickor 0-20 år – aktuell nivå 2000

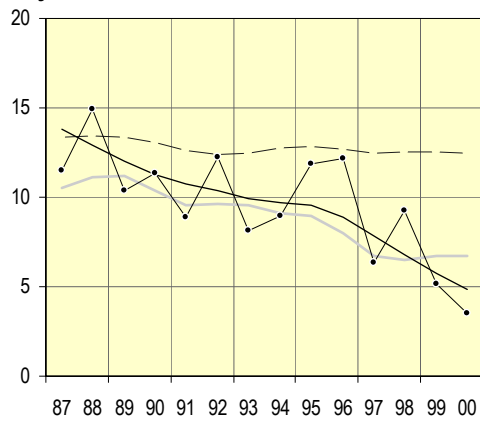




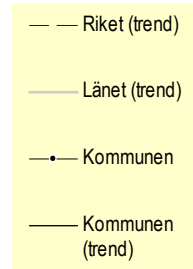
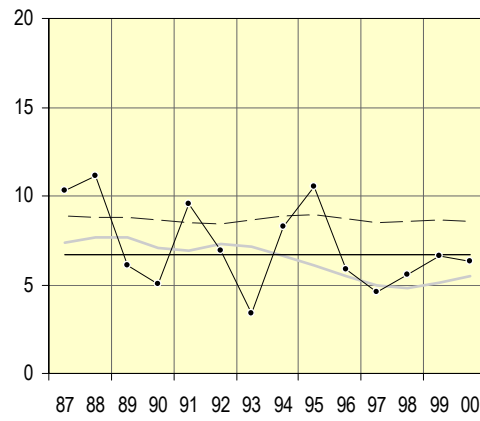
### Antal skadade per 1000 barn 0-20 år (samtliga skadetyper) 1987-2000 fördelat på kön, kommun samt trend för kommun, län och riket

#### Arboga kommun

##### Pojkar

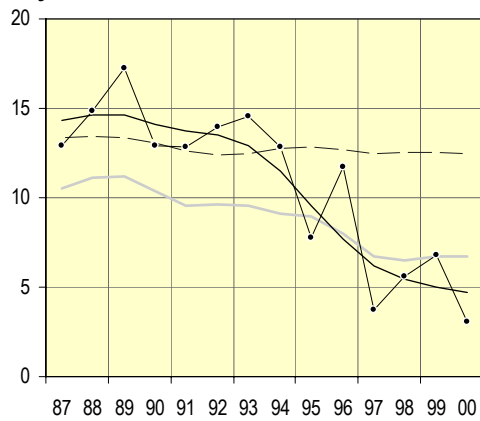


##### Flickor

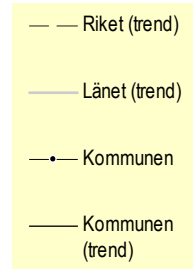
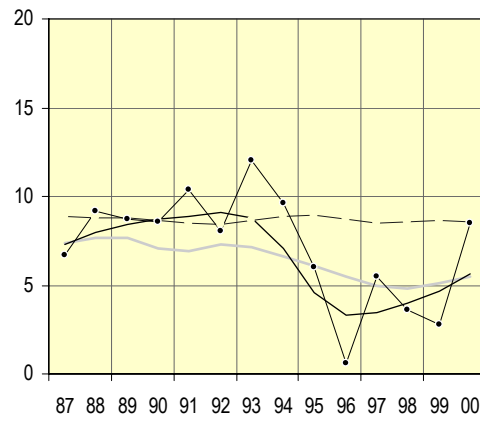


#### Fagersta kommun

##### Pojkar

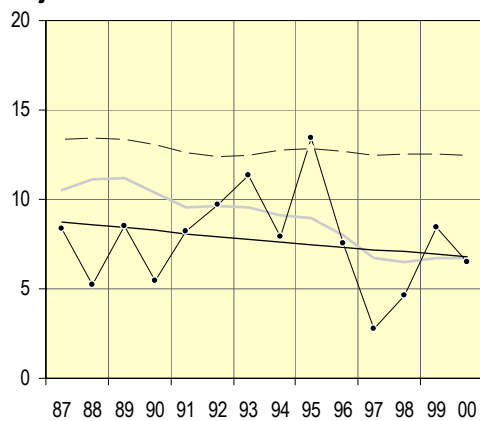


##### Flickor

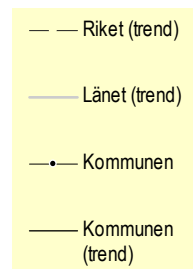
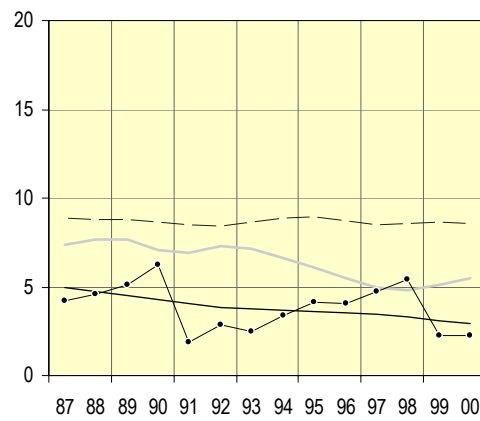


#### Hallstahammars kommun

##### Pojkar

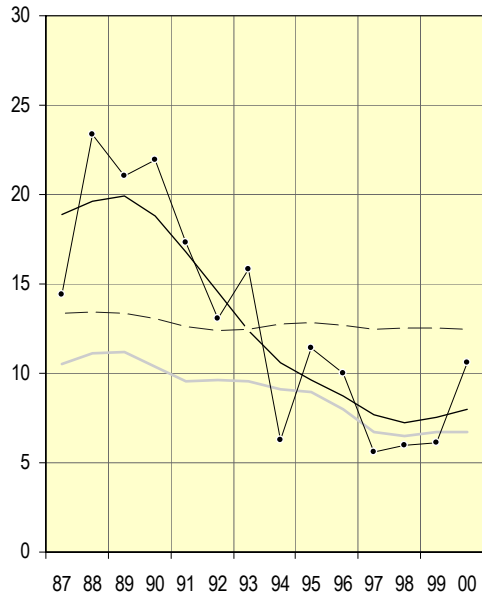


##### Flickor

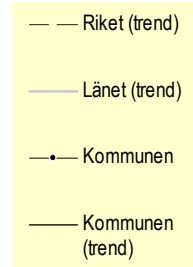
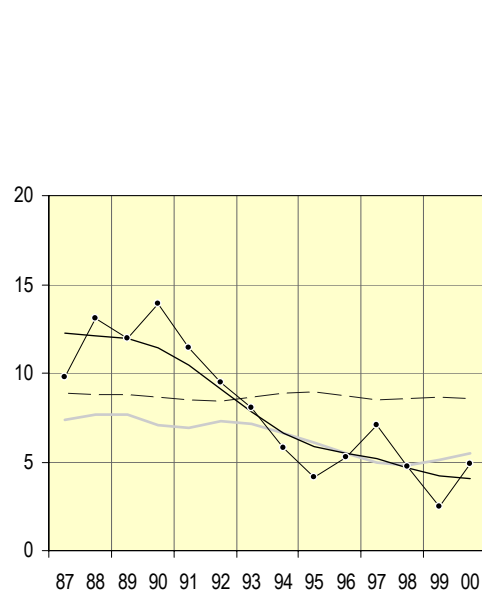


**Heby kommun**

**Pojkar**

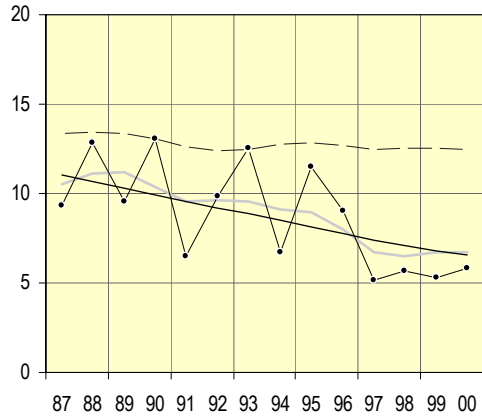


**Flickor**

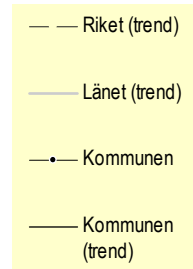
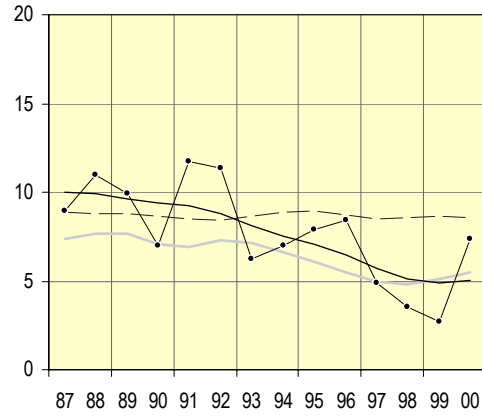


**Kungsörs kommun**

**Pojkar**

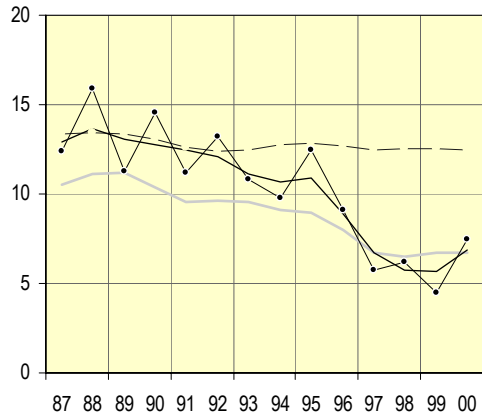


**Flickor**

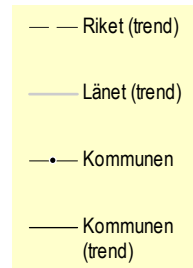
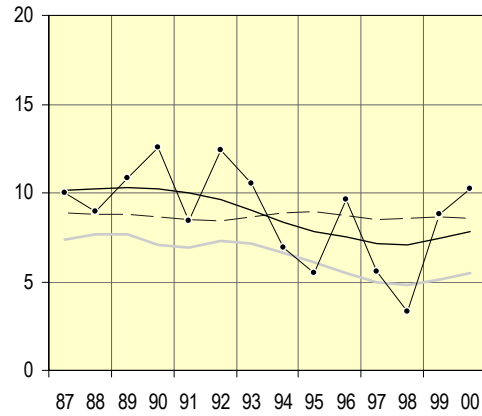


**Köpings kommun**

**Pojkar**

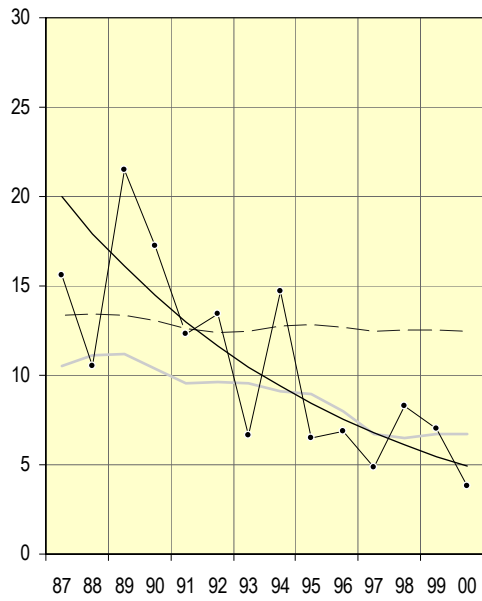


**Flickor**

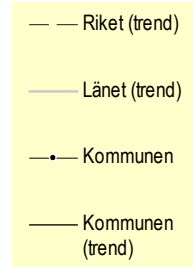
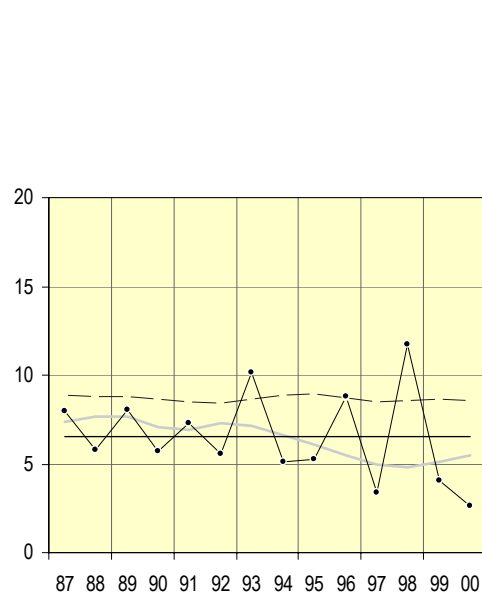


Norbergs kommun

Pojkar

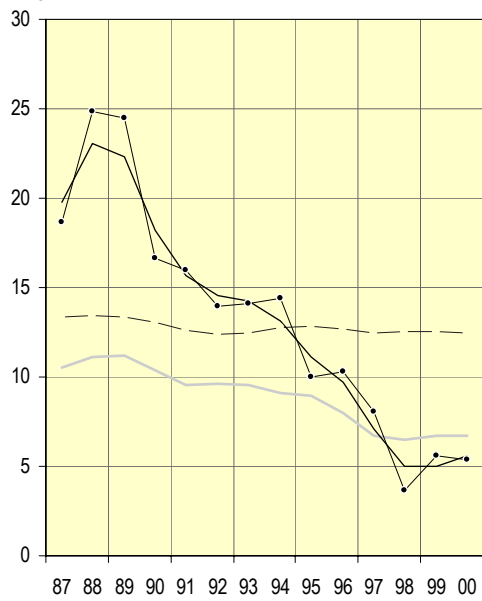


Flickor

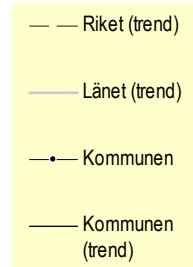
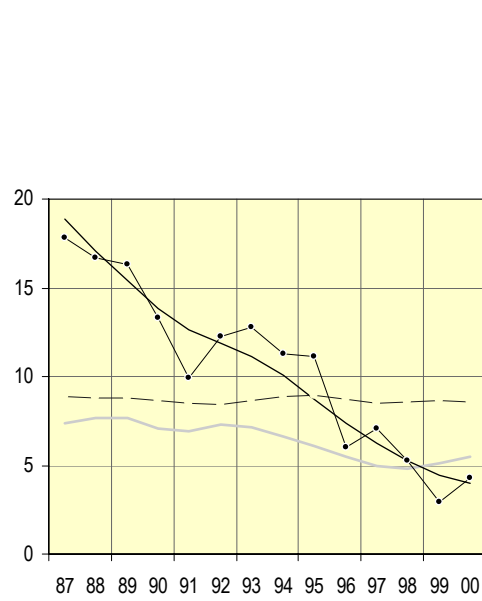


Sala kommun

Pojkar

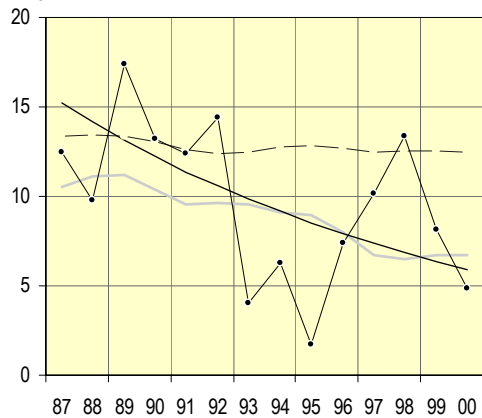


Flickor

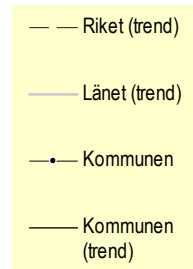
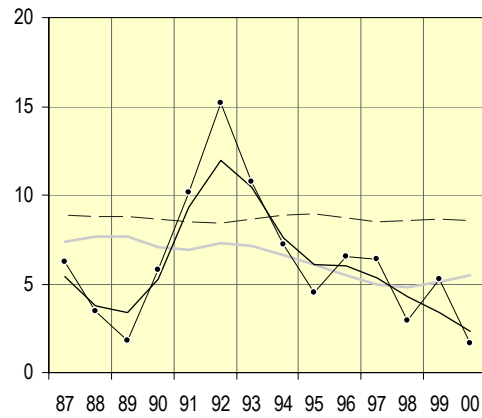


Skinnskattebergs kommun

Pojkar

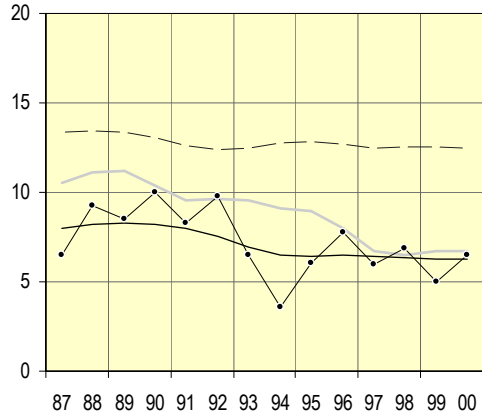


Flickor

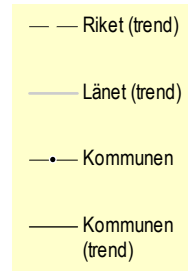
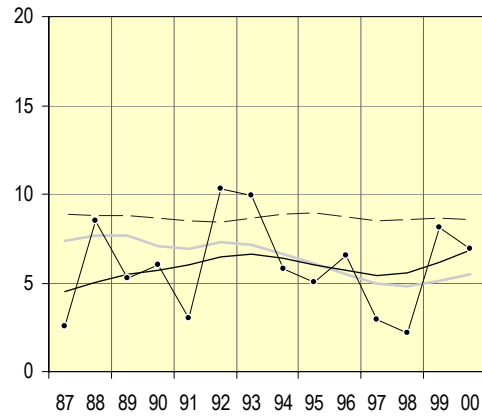


**Surahammars kommun**

**Pojkar**

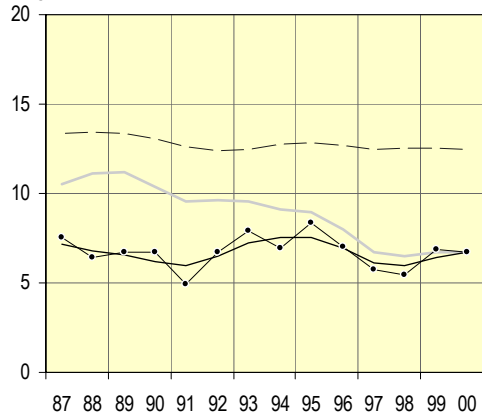


**Flickor**

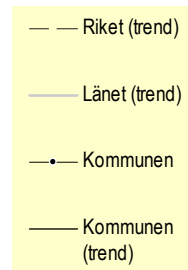
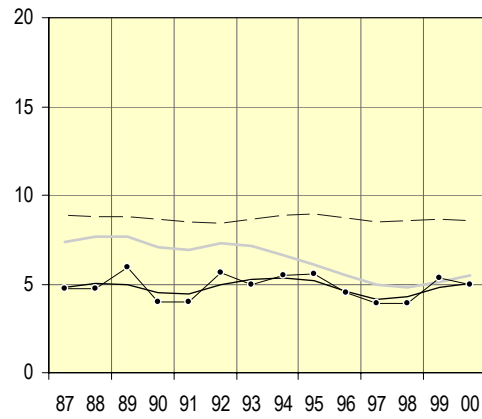


**Västerås kommun**

**Pojkar**



**Flickor**



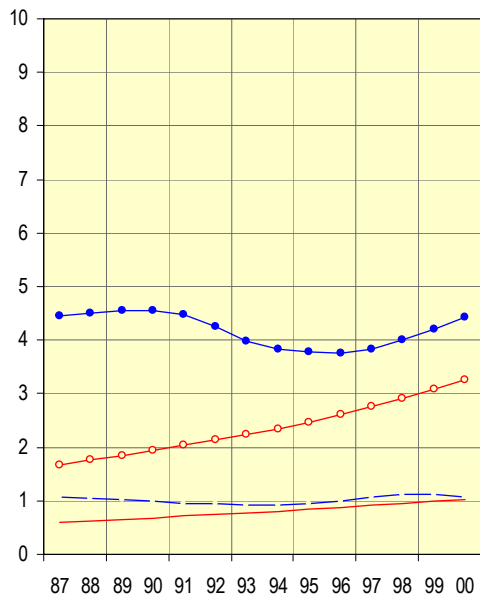
### Antal skadade per 1000 barn 0-20 år i länet fördelat på skadetyper, kön och åldersgrupp, aktuell nivå 2000 samt procentuell förändring 1999-2000

Skadetyper	Pojkar					
	0-12 år			13-20 år		
	Nivå 2000	Förändring (%) 99-00	Säkerställd förändring	Nivå 2000	Förändring (%) 99-00	Säkerställd förändring
Vägtransportolycka	1,1	-3,7		4,4	5,0	
Fallolycka	8,1	8,6		6,4	-1,0	
Annat olycksfall; drunkning, förgiftn, brand, övrigt	2,9	-1,9		4,2	0,8	
Avsiktligt tillfogad skada	0,1	3,9		1,9	4,4	

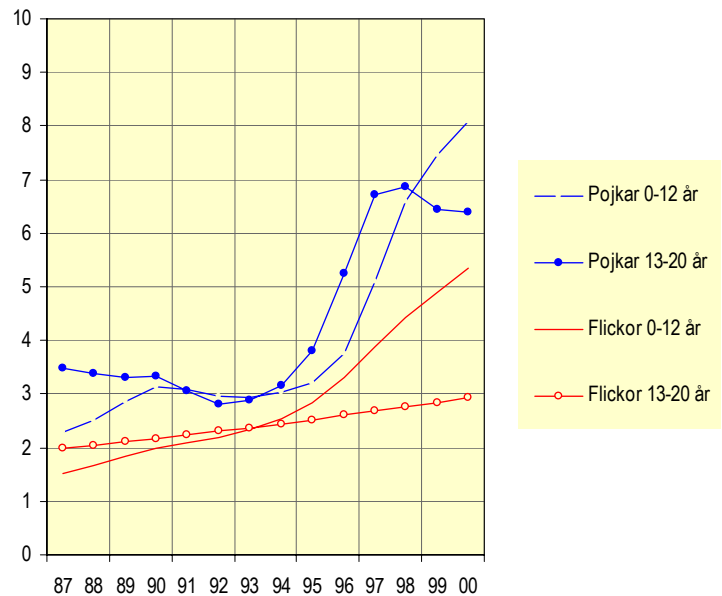
Skadetyper	Flickor					
	0-12 år			13-20 år		
	Nivå 2000	Förändring (%) 99-00	Säkerställd förändring	Nivå 2000	Förändring (%) 99-00	Säkerställd förändring
Vägtransportolycka	1,0	4,2	*	3,2	5,5	*
Fallolycka	5,4	9,5		2,9	3,0	
Annat olycksfall; drunkning, förgiftn, brand, övrigt	2,1	2,0	*	2,0	2,2	
Avsiktligt tillfogad skada	0,1	0,0		2,9	0,6	

\* Säkerställd förändring mellan år 1999 och 2000 med 95% signifikans

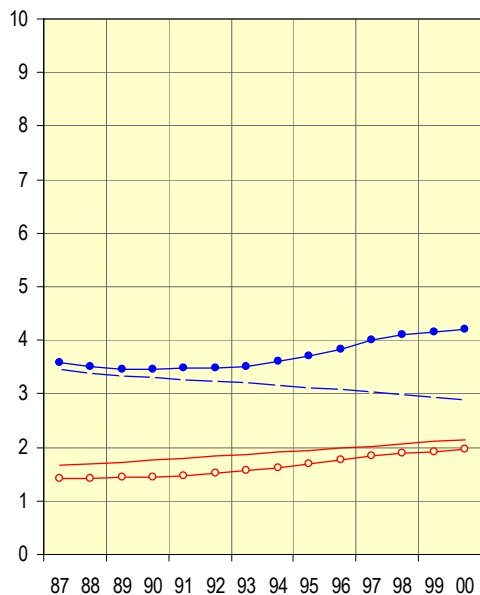
Antal skadade per 1000 barn 0-20 år till följd av vägtransportolycka 1987-2000



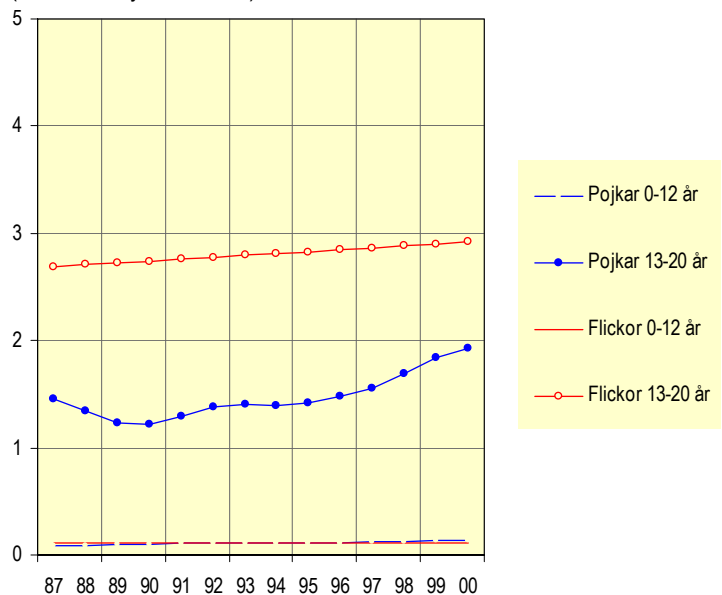
Antal skadade per 1000 barn 0-20 år till följd av fallolycka 1987-2000



Antal skadade per 1000 barn 0-20 år till följd av annat olycksfall 1987-2000



Antal skadade per 1000 barn 0-20 år till följd av avsiktligt tillfogad skada 1987-2000 (observera bytet av skala)

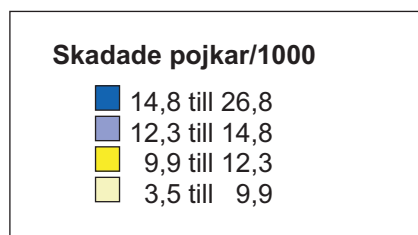
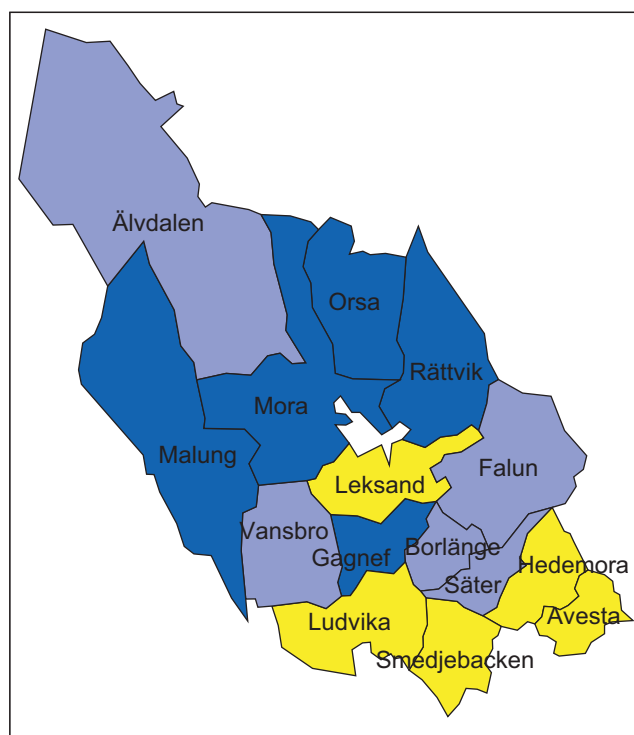


**Antal skadade per 1000 barn 0-20 år (samtliga skadetyper) fördelat på kön, kommun, län och riket, aktuell nivå 2000 samt procentuell förändring 1999-2000**

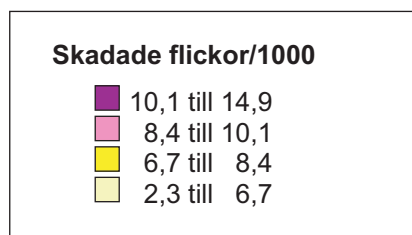
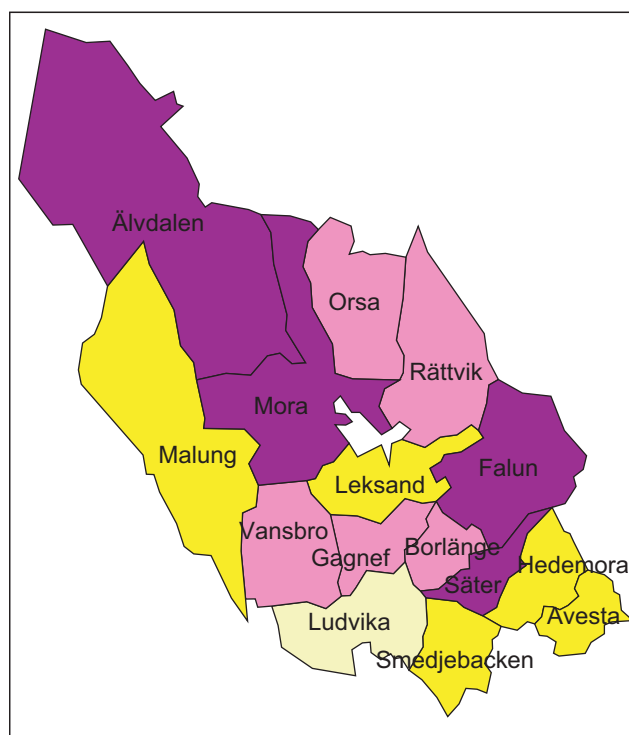
Kommun/ Län/ Riket	Pojkar			Flickor			Översikt 1987-2000		Antal barn 0-20 år i befolkningen, 2000
	Aktuell nivå, 2000	Aktuell föränd- ring (%), 99-00	Säker- ställd föränd- ring	Aktuell nivå, 2000	Aktuell föränd- ring (%), 99-00	Säker- ställd föränd- ring	Totalt antal skadade barn	Antal skadade per år	
<b>Avesta</b>	10,2	-3,0		6,7	2,4		627	44,8	5 347
<b>Borlänge</b>	14,6	6,7		9,4	10,8		1 312	93,7	12 127
<b>Falun</b>	13,9	-1,0		10,3	-2,7		1 762	125,9	14 570
<b>Gagnef</b>	14,8	6,3	*	9,0	4,2		347	24,8	2 829
<b>Hedemora</b>	10,9	1,3	*	7,4	4,0	*	480	34,3	4 043
<b>Leksand</b>	12,1	3,9	*	7,9	1,6		432	30,9	3 878
<b>Ludvika</b>	10,1	1,4		6,4	-6,3		652	46,6	6 163
<b>Malung</b>	16,6	3,4	*	8,1	-3,7		389	27,8	2 491
<b>Mora</b>	16,6	-7,5		12,8	3,2		989	70,6	5 109
<b>Orsa</b>	16,4	0,0		10,0	0,0		343	24,5	1 814
<b>Rättvik</b>	20,1	5,6	*	9,5	0,0		449	32,1	2 514
<b>Smedjebacken</b>	10,7	10,2		7,9	8,2		325	23,2	2 940
<b>Säter</b>	14,7	4,3		10,4	14,8		375	26,8	3 131
<b>Vansbro</b>	14,1	-1,7		8,7	3,2	*	235	16,8	1 733
<b>Älvdalen</b>	13,5	-2,7		11,5	-3,8		322	23,0	1 823
<b>Länet totalt</b>	14,0	-0,8		9,5	2,6		9 039	645,6	70 512
<b>Riket totalt</b>	12,4	-0,8		8,5	-1,0		332 605	23 757,5	2 243 627

\* Säkerställd förändring mellan år 1999 och 2000 med 95% signifikans

**Skadade pojkar 0-20 år – aktuell nivå 2000**



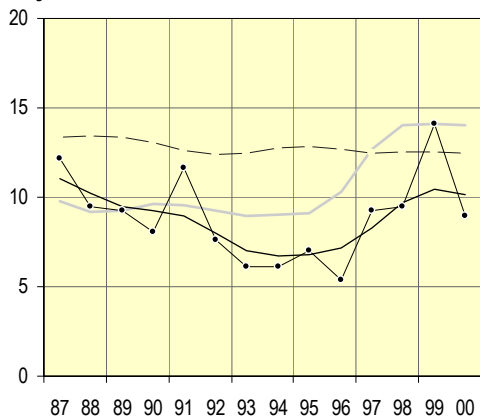
**Skadade flickor 0-20 år – aktuell nivå 2000**



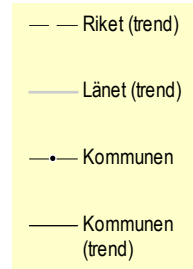
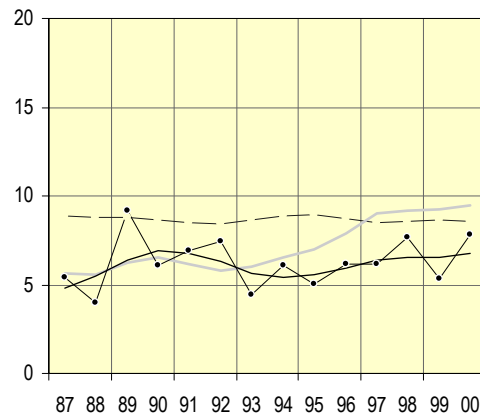
### Antal skadade per 1000 barn 0-20 år (samtliga skadetyper) 1987-2000 fördelat på kön, kommun samt trend för kommun, län och riket

#### Avesta kommun

##### Pojkar

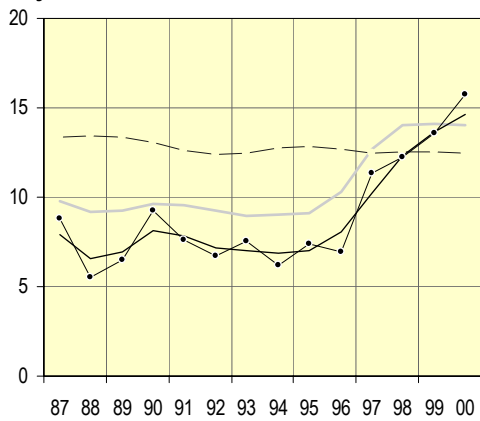


##### Flickor

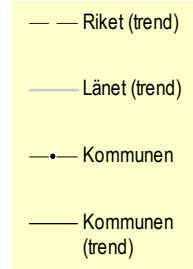
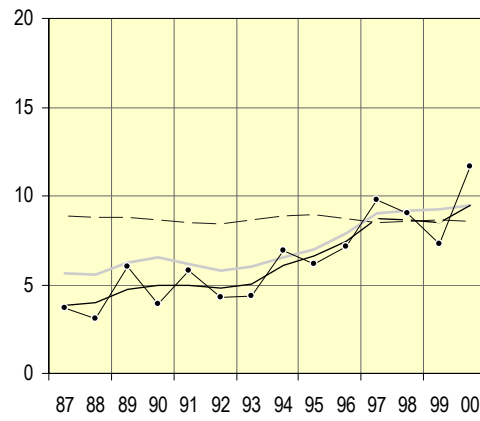


#### Borlänge kommun

##### Pojkar

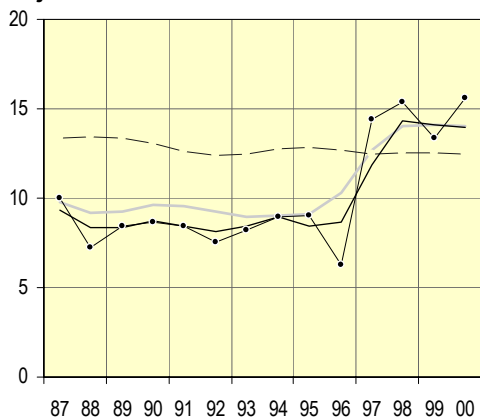


##### Flickor

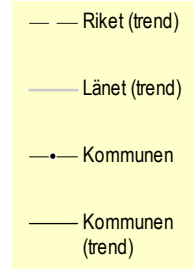
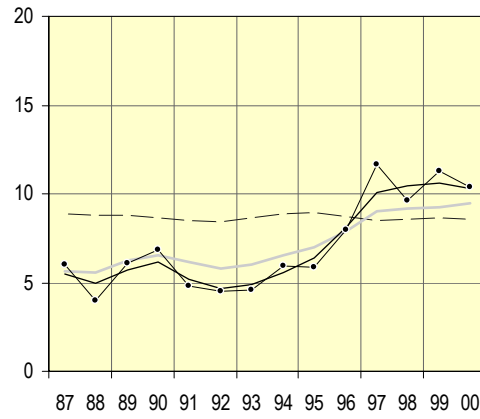


#### Falu kommun

##### Pojkar

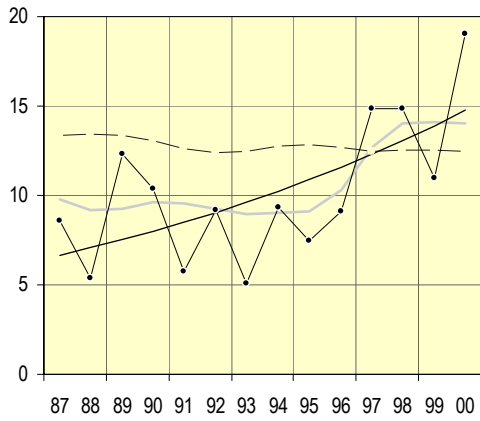


##### Flickor

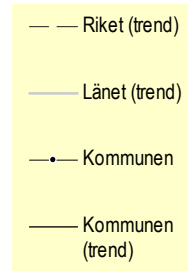
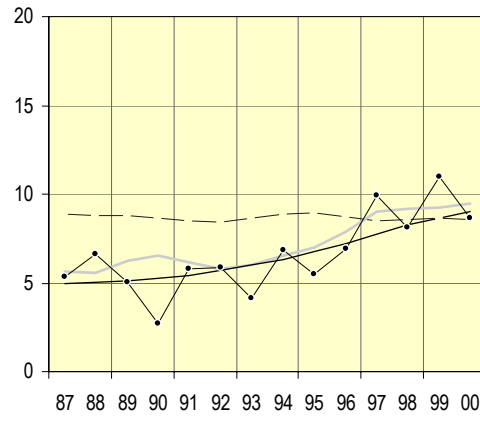


**Gagnefs kommun**

**Pojkar**

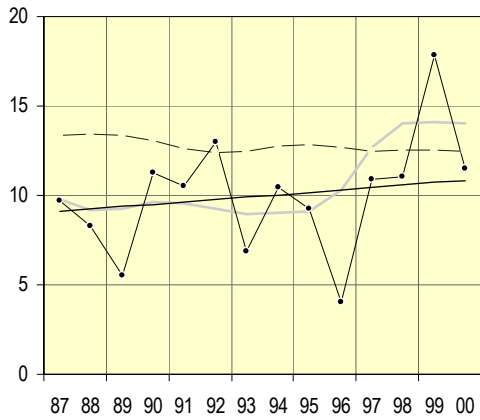


**Flickor**

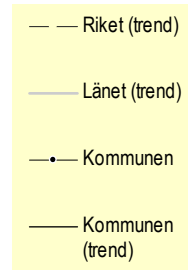
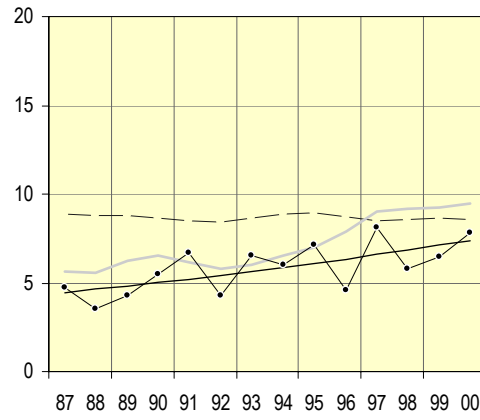


**Hedemora kommun**

**Pojkar**

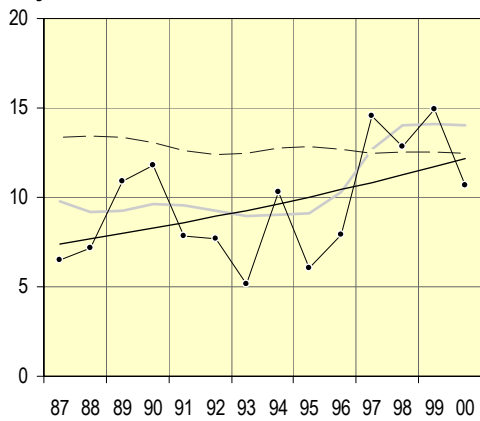


**Flickor**

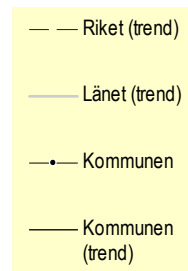
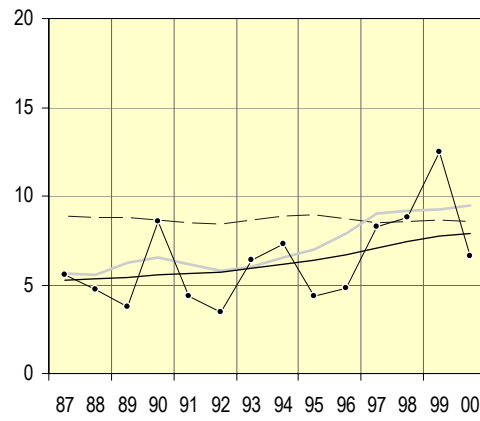


**Leksands kommun**

**Pojkar**



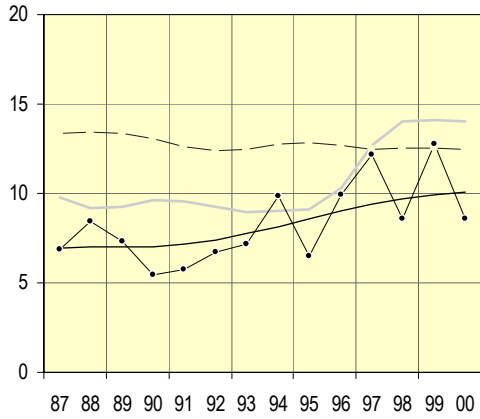
**Flickor**



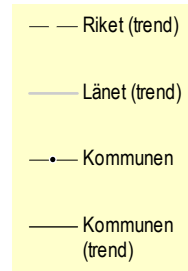
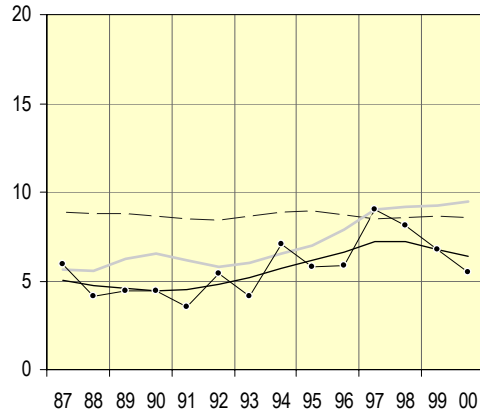


Ludvika kommun

Pojkar

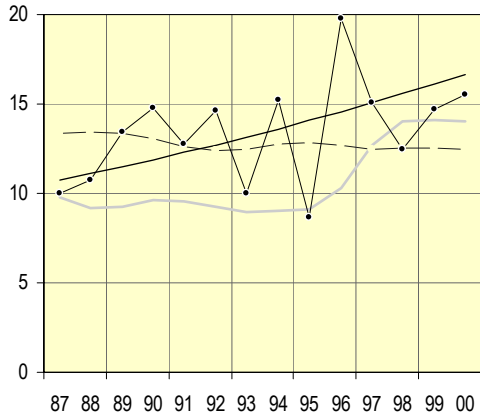


Flickor

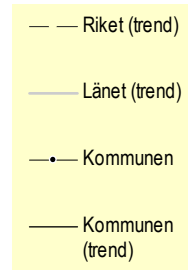
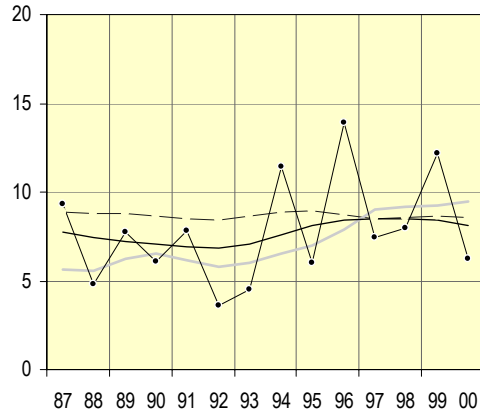


Malungs kommun

Pojkar

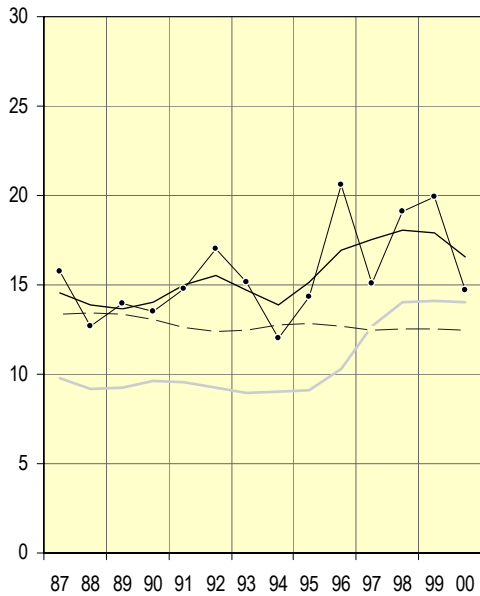


Flickor

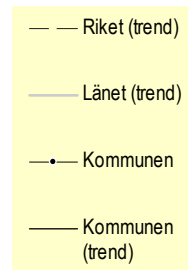
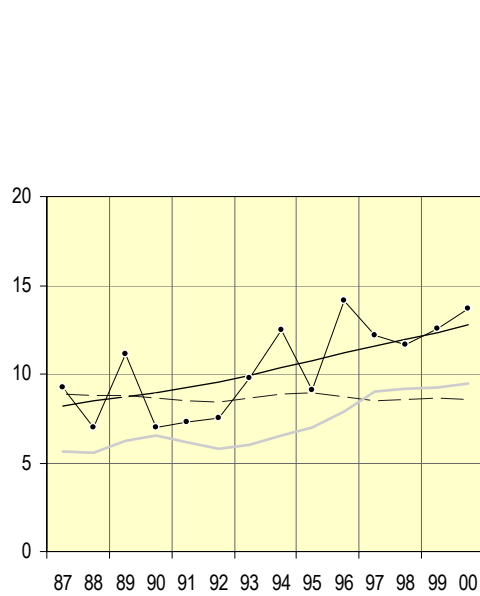


Mora kommun

Pojkar

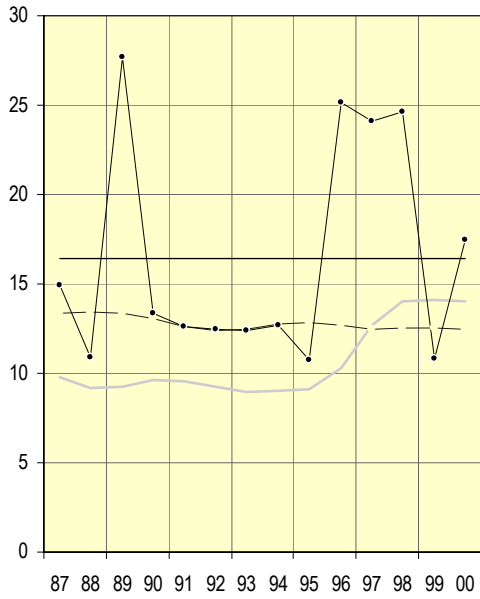


Flickor

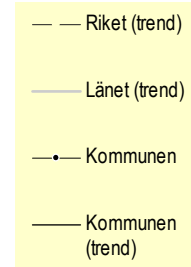
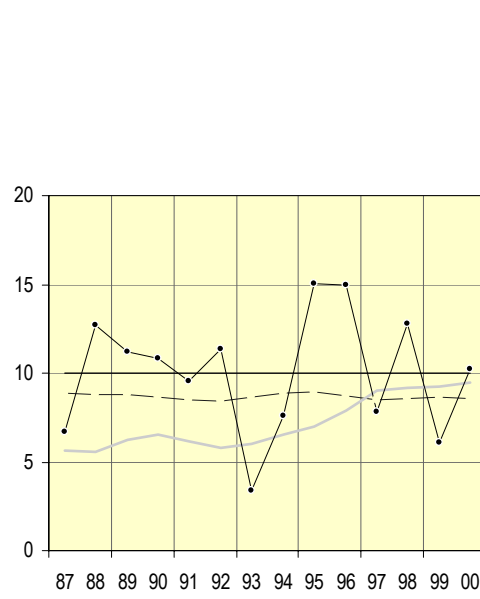


**Orsa kommun**

**Pojkar**

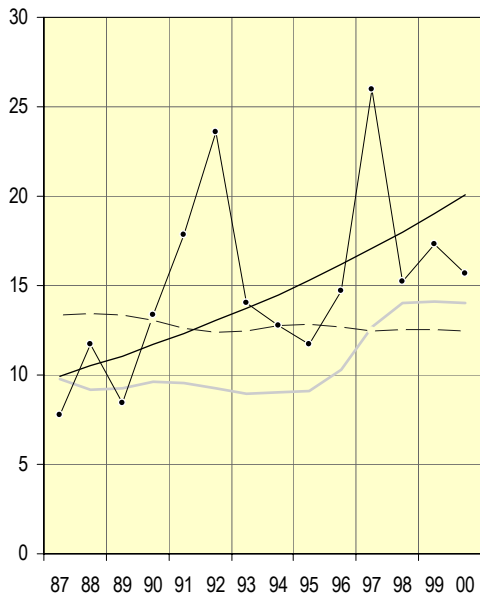


**Flickor**

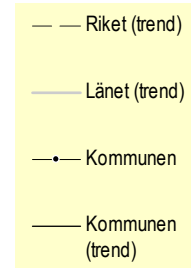
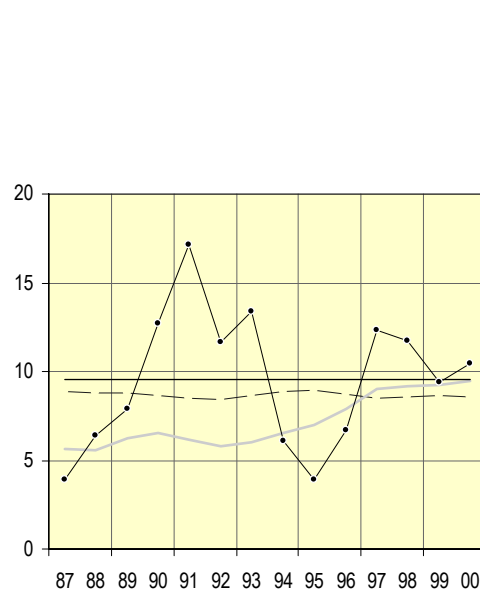


**Rättviks kommun**

**Pojkar**

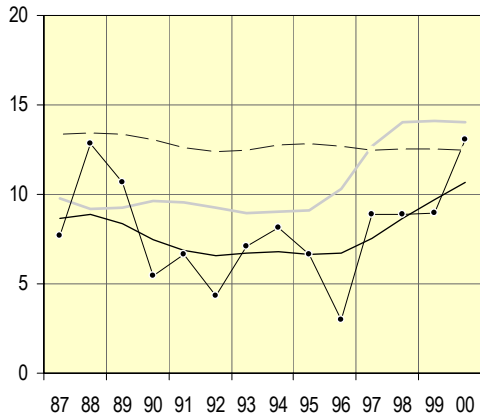


**Flickor**

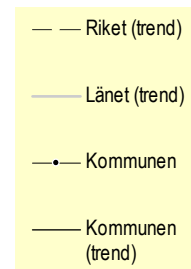
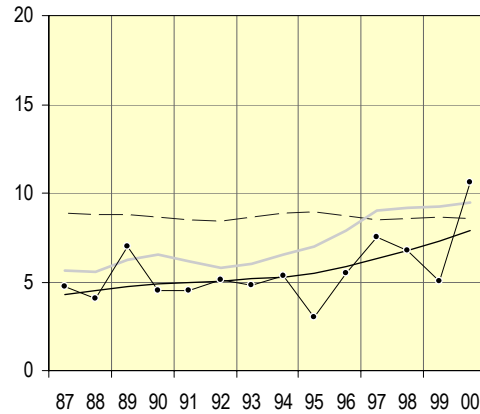


**Smedjebackens kommun**

**Pojkar**

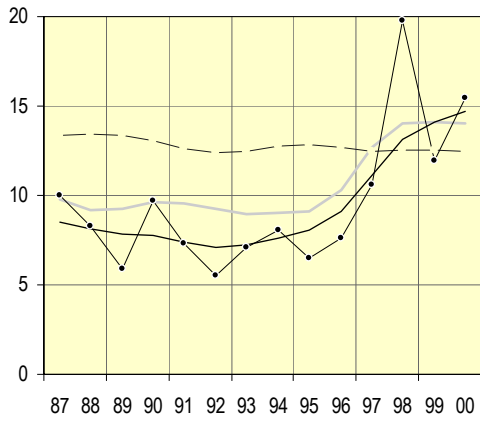


**Flickor**

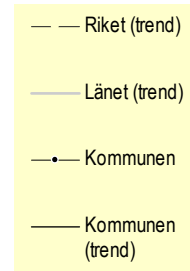
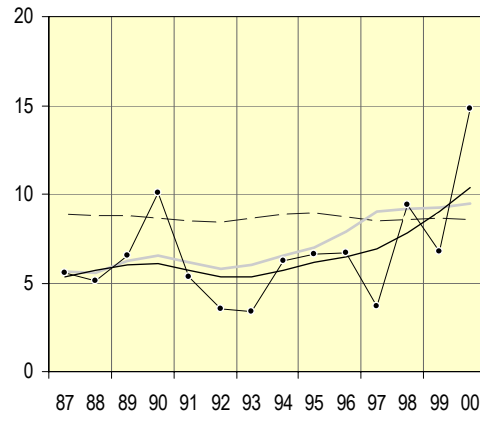


**Säters kommun**

**Pojkar**

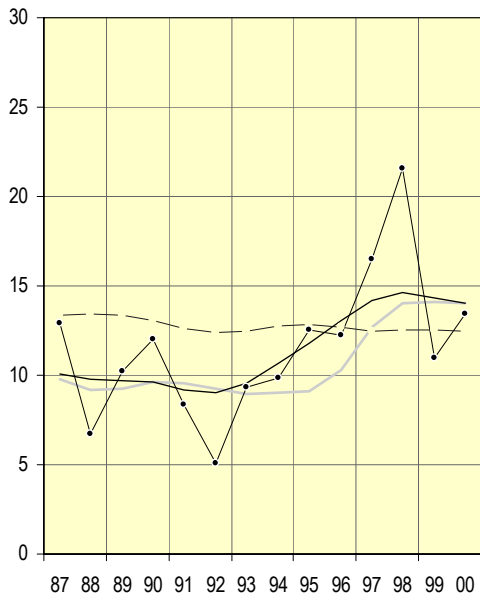


**Flickor**

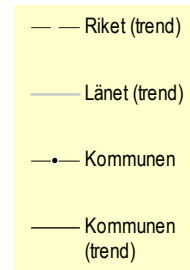
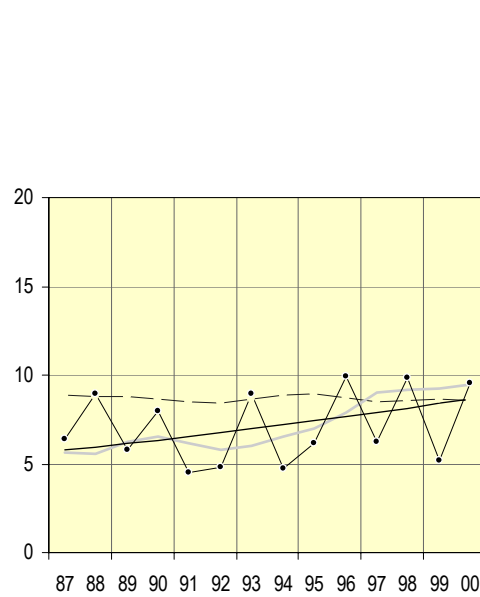


**Vansbro kommun**

**Pojkar**

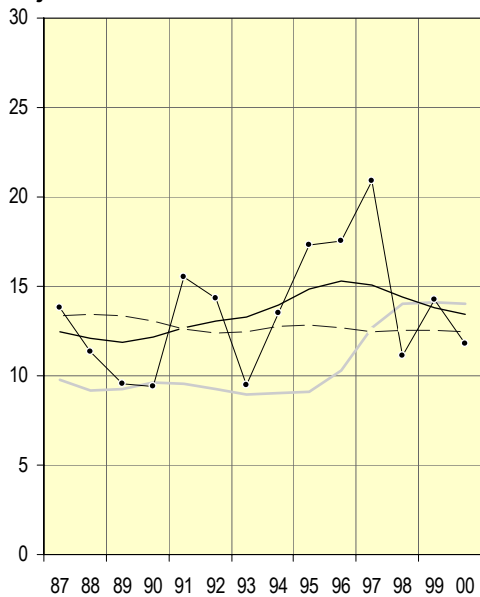


**Flickor**

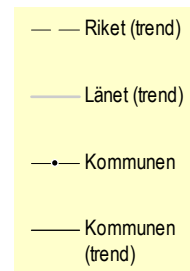
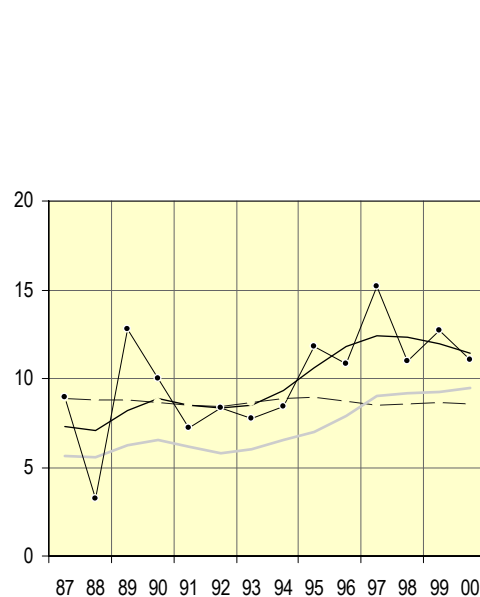


**Älvdalens kommun**

**Pojkar**



**Flickor**



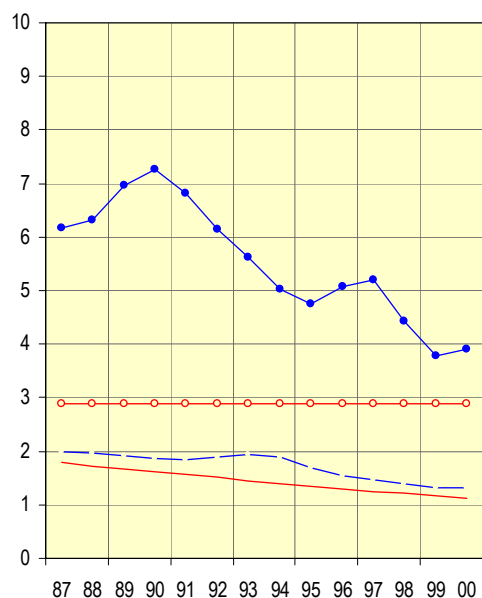
## Antal skadade per 1000 barn 0-20 år i länet fördelat på skadetyper, kön och åldersgrupp, aktuell nivå 2000 samt procentuell förändring 1999-2000

Skadetyper	Pojkar					
	0-12 år			13-20 år		
	Nivå 2000	Förändring (%) 99-00	Säkerställd förändring	Nivå 2000	Förändring (%) 99-00	Säkerställd förändring
Vägtransportolycka	1,3	0,2		3,9	2,8	
Fallolycka	5,9	-3,4		5,7	0,7	
Annat olycksfall; drunkning, förgiftn, brand, övrigt	3,7	0,0		3,9	19,2	
Avsiktligt tillfogad skada	0,1	7,2		1,5	-2,1	

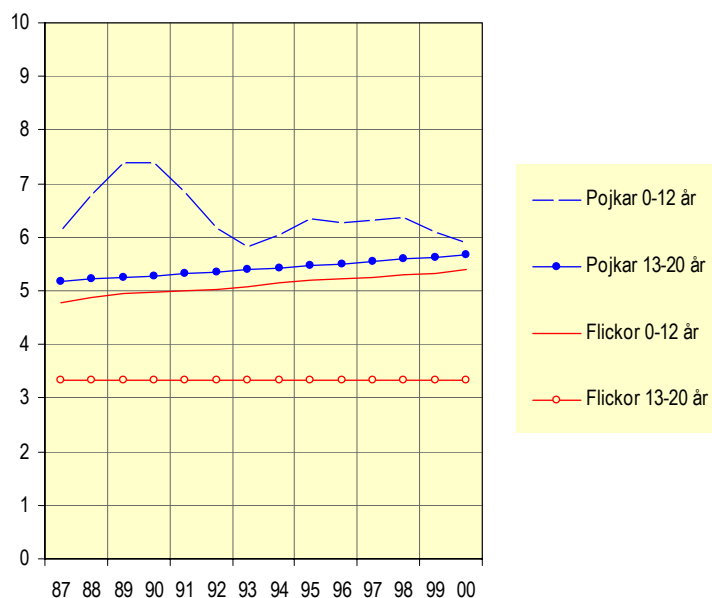
Skadetyper	Flickor					
	0-12 år			13-20 år		
	Nivå 2000	Förändring (%) 99-00	Säkerställd förändring	Nivå 2000	Förändring (%) 99-00	Säkerställd förändring
Vägtransportolycka	1,1	-4,1		2,9	0,0	
Fallolycka	5,3	1,2		3,3	0,0	
Annat olycksfall; drunkning, förgiftn, brand, övrigt	2,2	0,0		4,1	71,9	*
Avsiktligt tillfogad skada	0,1	11,2		2,8	0,7	

\* Säkerställd förändring mellan år 1999 och 2000 med 95% signifikans

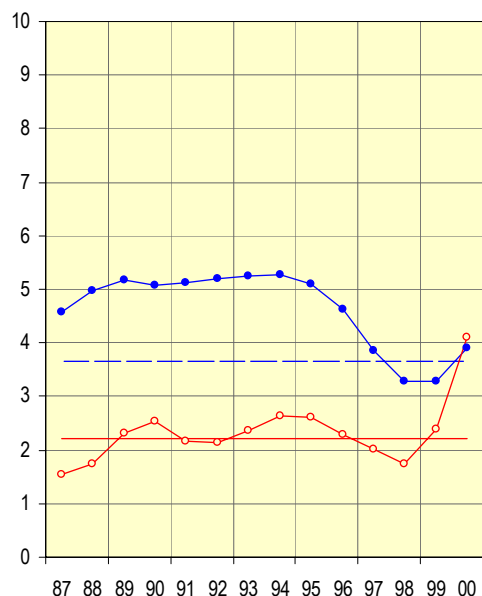
Antal skadade per 1000 barn 0-20 år till följd av vägtransportolycka 1987-2000



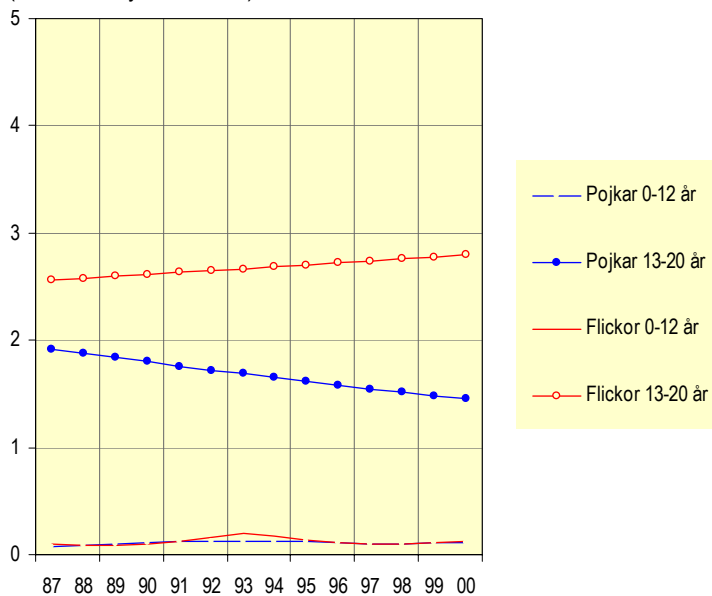
Antal skadade per 1000 barn 0-20 år till följd av fallolycka 1987-2000



Antal skadade per 1000 barn 0-20 år till följd av annat olycksfall 1987-2000



Antal skadade per 1000 barn 0-20 år till följd av avsiktligt tillfogad skada 1987-2000 (observera bytet av skala)

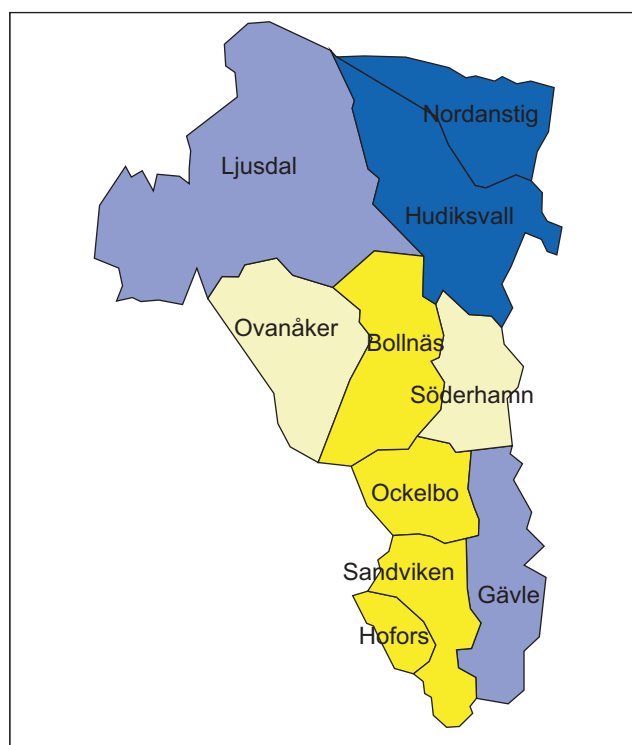


## Antal skadade per 1000 barn 0-20 år (samtliga skadetyper) fördelat på kön, kommun, län och riket, aktuell nivå 2000 samt procentuell förändring 1999-2000

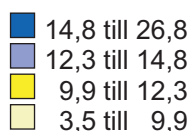
Kommun/ Län/ Riket	Pojkar			Flickor			Översikt 1987-2000		Antal barn 0-20 år i befolkningen, 2000
	Aktuell nivå, 2000	Aktuell föränd- ring (%), 99-00	Säker- ställd föränd- ring	Aktuell nivå, 2000	Aktuell föränd- ring (%), 99-00	Säker- ställd föränd- ring	Totalt antal skadade barn	Antal skadade per år	
<b>Bollnäs</b>	11,2	-2,7	*	9,6	2,7		1 109	79,2	6 429
<b>Gävle</b>	12,9	-0,7		9,6	0,0		3 583	255,9	22 075
<b>Hofors</b>	12,2	0,0		10,6	3,2	*	403	28,8	2 541
<b>Hudiksvall</b>	16,4	-1,1	*	10,0	-9,5		2 083	148,8	9 524
<b>Ljusdal</b>	13,3	0,0		9,6	0,0		805	57,5	4 759
<b>Nordanstig</b>	21,5	2,8	*	13,4	0,0		636	45,4	2 605
<b>Ockelbo</b>	11,1	0,0		9,9	8,4	*	200	14,3	1 506
<b>Ovanåker</b>	9,3	-4,7		7,6	9,8		458	32,7	3 140
<b>Sandviken</b>	11,4	3,6		9,0	1,9	*	1 294	92,4	8 639
<b>Söderhamn</b>	9,2	5,2		7,1	9,0		1 128	80,6	6 567
<b>Länet totalt</b>	12,7	0,4		9,8	6,9		11 699	835,6	67 785
<b>Riket totalt</b>	12,4	-0,8		8,5	-1,0		332 605	23 757,5	2 243 627

\* Säkerställd förändring mellan år 1999 och 2000 med 95% signifikans

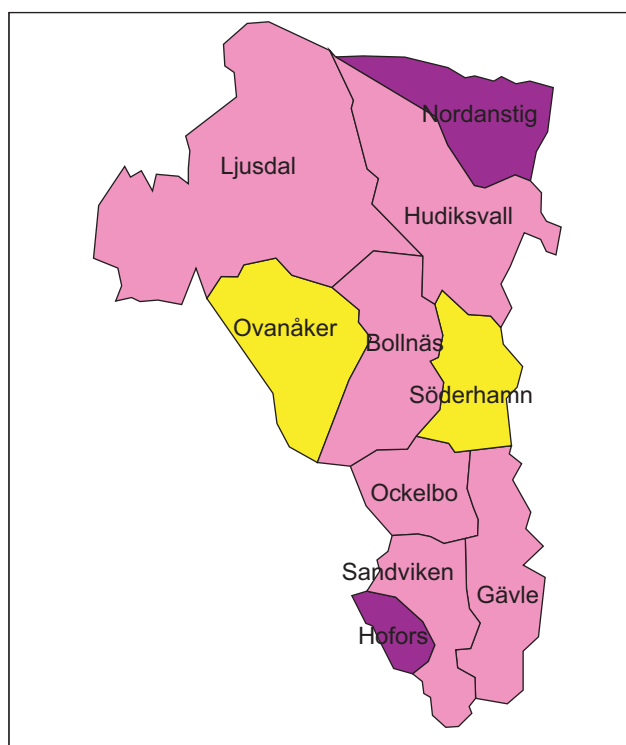
### Skadade pojkar 0-20 år – aktuell nivå 2000



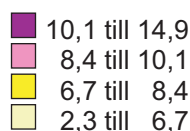
#### Skadade pojkar/1000



### Skadade flickor 0-20 år – aktuell nivå 2000



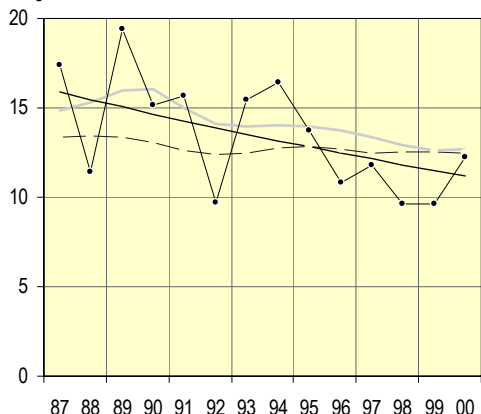
#### Skadade flickor/1000



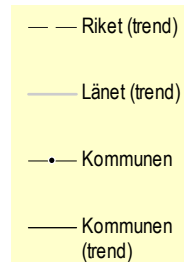
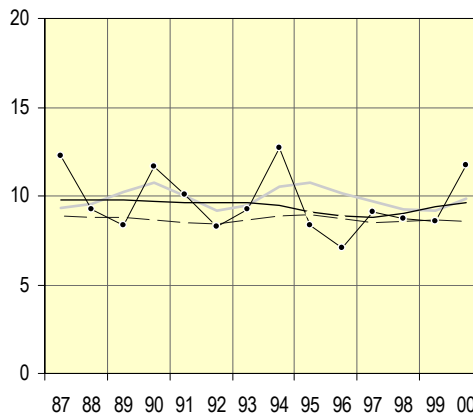
# Antal skadade per 1000 barn 0-20 år (samtliga skadetyper) 1987-2000 fördelat på kön, kommun samt trend för kommun, län och riket

## Bollnäs kommun

### Pojkar

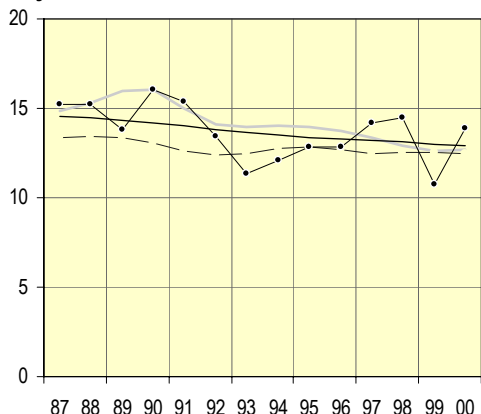


### Flickor

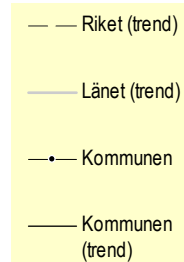
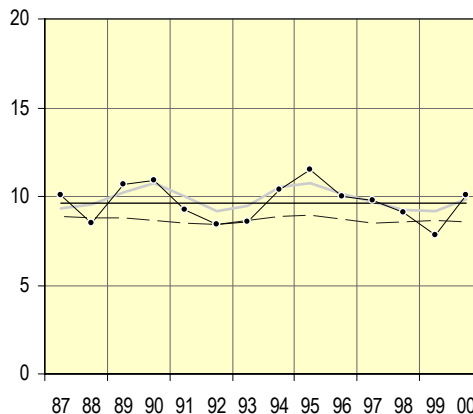


## Gävle kommun

### Pojkar

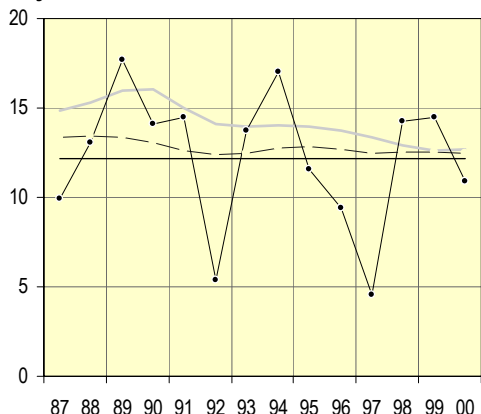


### Flickor

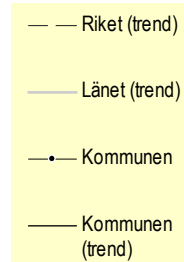
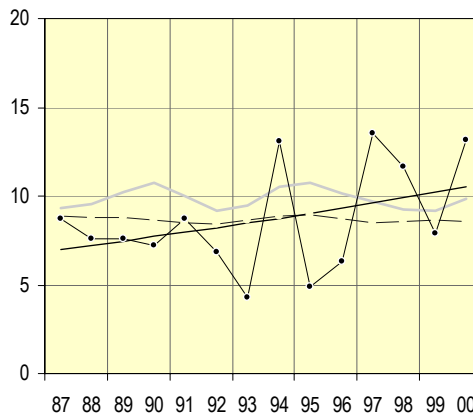


## Hofors kommun

### Pojkar

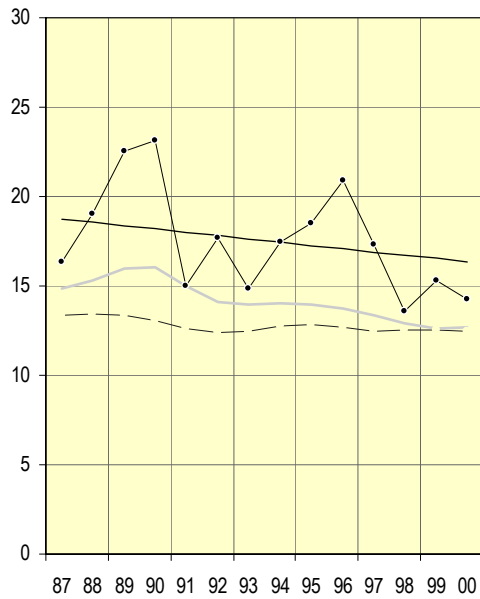


### Flickor

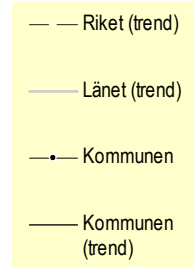
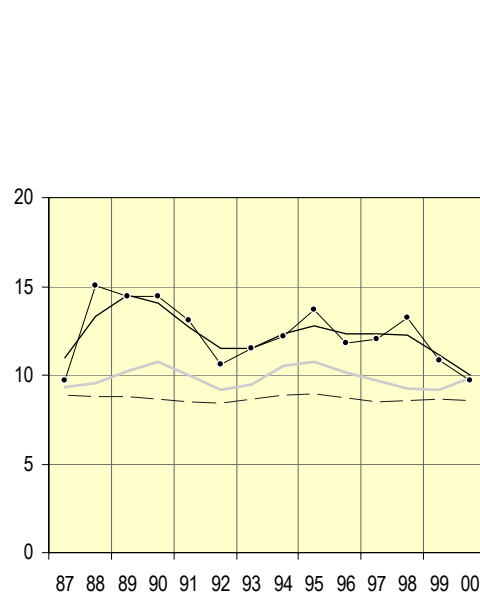


**Hudiksvalls kommun**

**Pojkar**

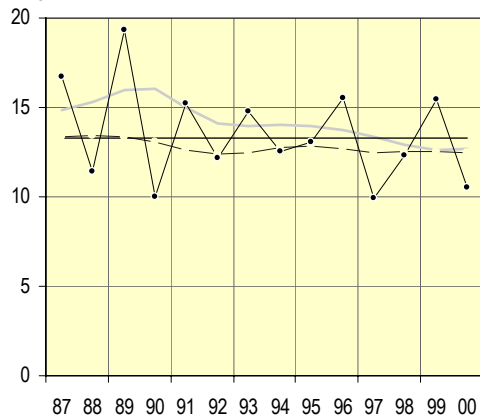


**Flickor**

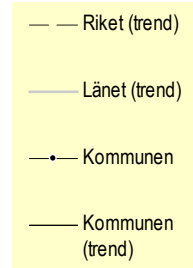
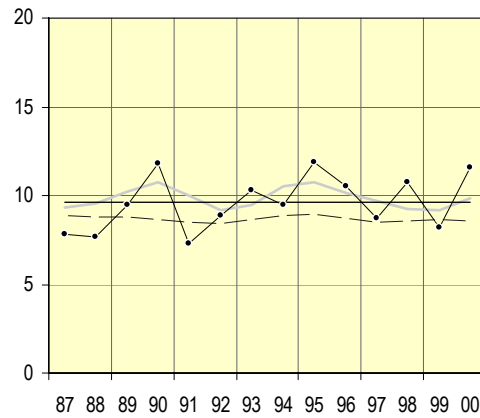


**Ljusdals kommun**

**Pojkar**

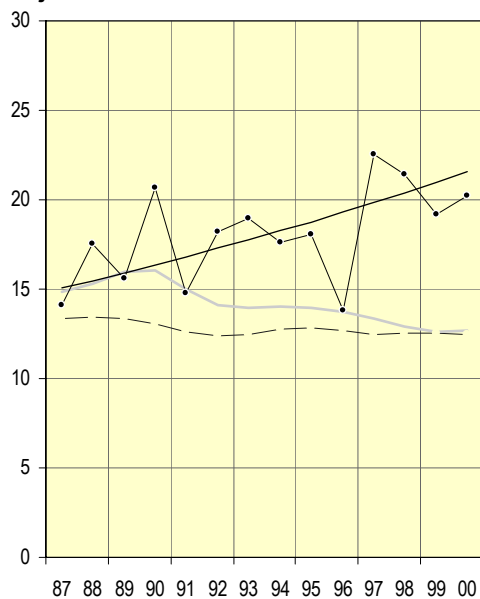


**Flickor**

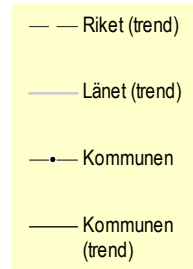
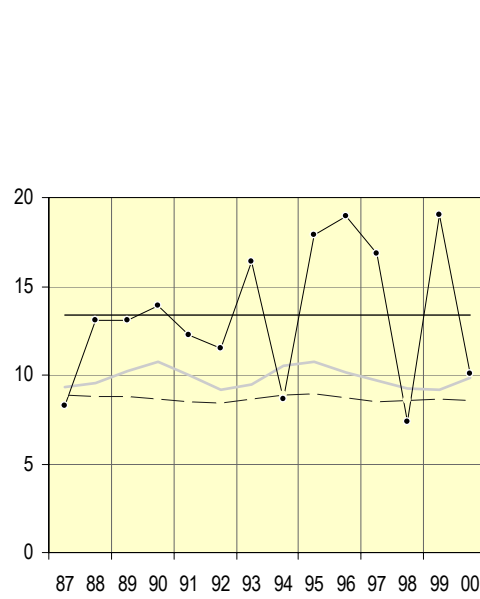


**Nordanstigs kommun**

**Pojkar**

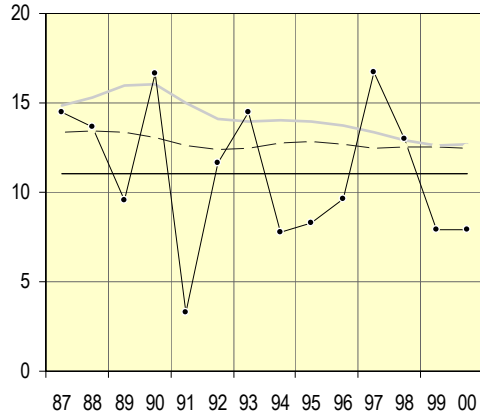


**Flickor**

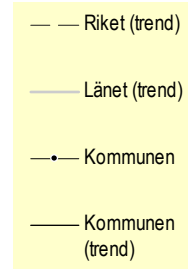
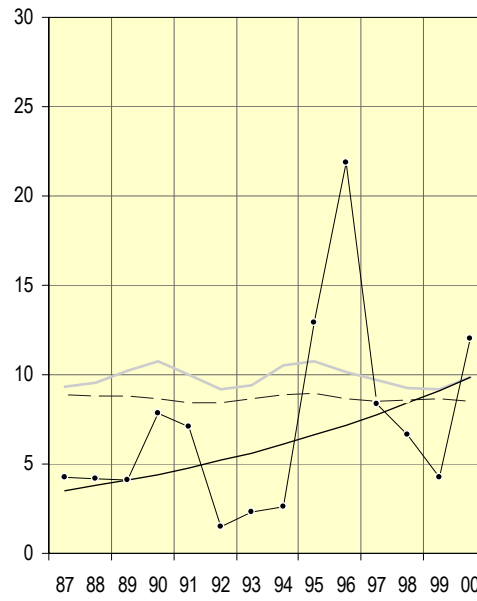


**Ockelbo kommun**

**Pojkar**

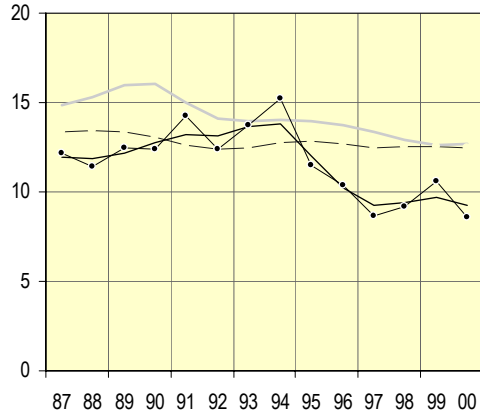


**Flickor**

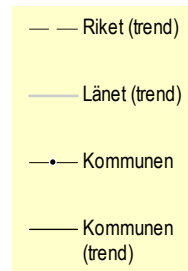
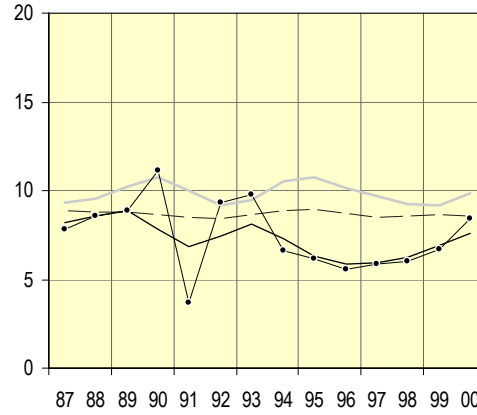


**Ovanåkers kommun**

**Pojkar**

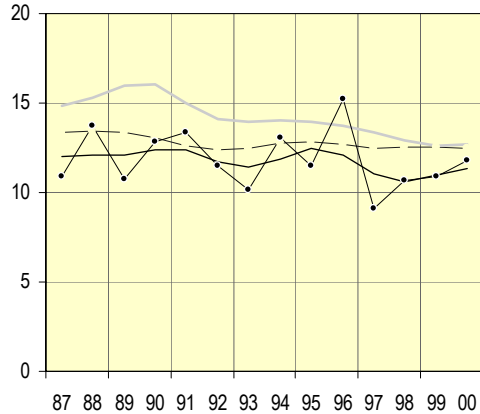


**Flickor**

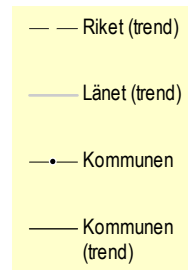
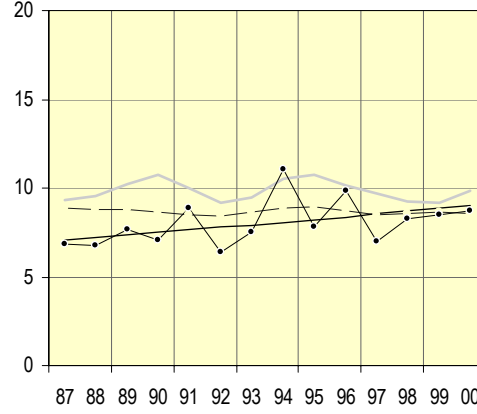


**Sandvikens kommun**

**Pojkar**



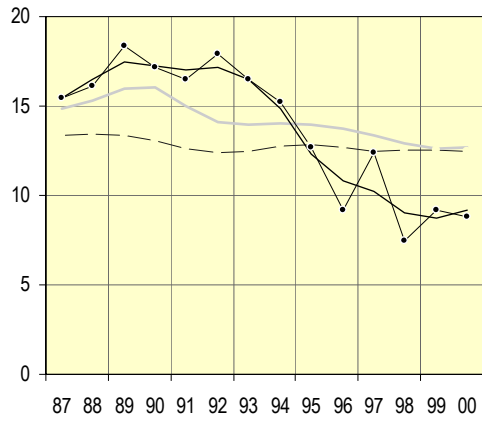
**Flickor**





Söderhamns kommun

Pojkar



Flickor

