

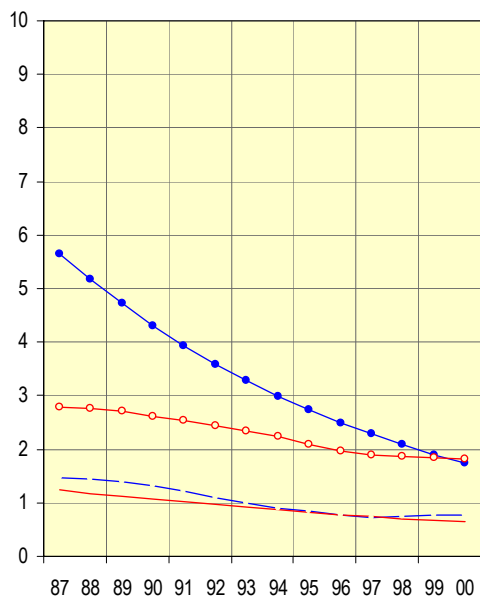
Antal skadade per 1000 barn 0-20 år i länet fördelat på skadetyper, kön och åldersgrupp, aktuell nivå 2000 samt procentuell förändring 1999-2000

Skadetyper	Pojkar					
	0-12 år			13-20 år		
	Nivå 2000	Förändring (%) 99-00	Säkerställd förändring	Nivå 2000	Förändring (%) 99-00	Säkerställd förändring
Vägtransportolycka	0,8	0,3		1,7	-8,7	*
Fallolycka	2,9	-4,5		1,5	-15,8	
Annat olycksfall; drunkning, förgiftn, brand, övrigt	2,2	-5,2	*	3,0	-1,6	*
Avsiktligt tillfogad skada	0,1	-1,6		0,8	-4,2	*

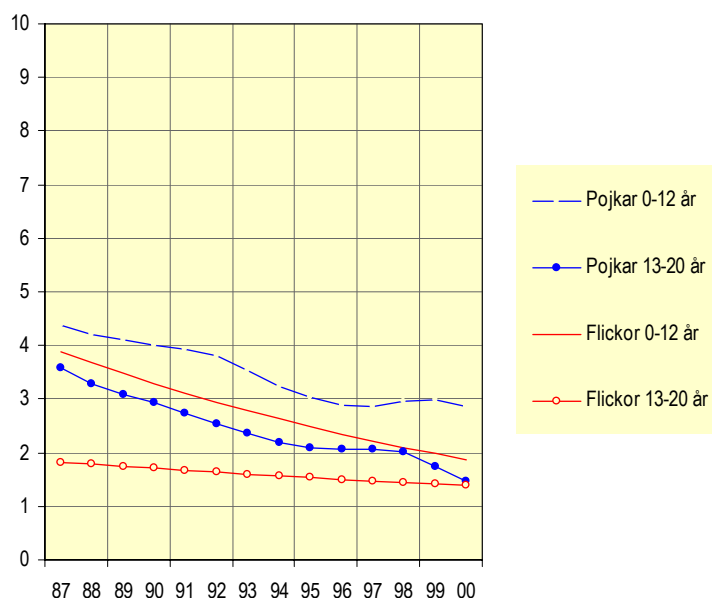
Skadetyper	Flickor					
	0-12 år			13-20 år		
	Nivå 2000	Förändring (%) 99-00	Säkerställd förändring	Nivå 2000	Förändring (%) 99-00	Säkerställd förändring
Vägtransportolycka	0,6	-5,0	*	1,8	-1,5	
Fallolycka	1,9	-5,4	*	1,4	-2,1	*
Annat olycksfall; drunkning, förgiftn, brand, övrigt	1,8	2,5		1,3	-3,0	
Avsiktligt tillfogad skada	0,1	7,7		1,5	-3,3	

* Säkerställd förändring mellan år 1999 och 2000 med 95% signifikans

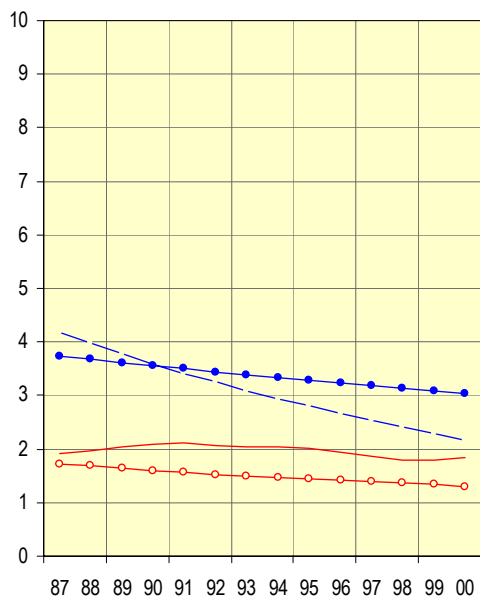
Antal skadade per 1000 barn 0-20 år till följd av vägtransportolycka 1987-2000



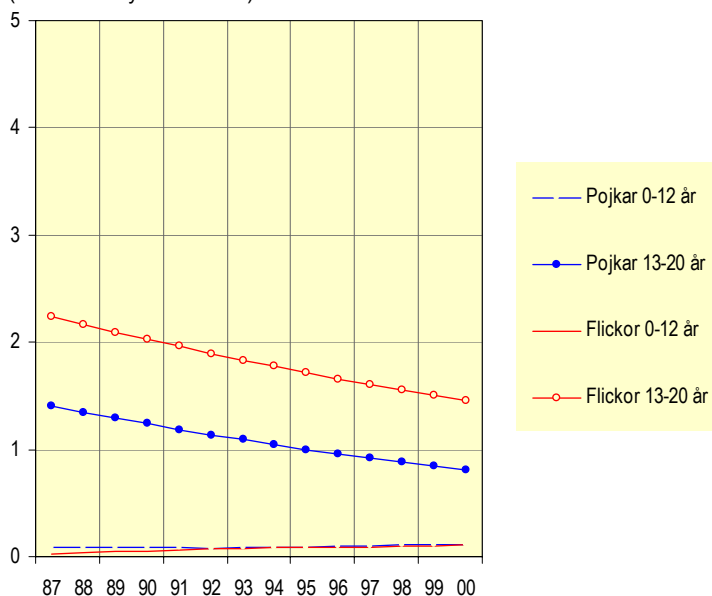
Antal skadade per 1000 barn 0-20 år till följd av fallolycka 1987-2000



Antal skadade per 1000 barn 0-20 år till följd av annat olycksfall 1987-2000



Antal skadade per 1000 barn 0-20 år till följd av avsiktligt tillfogad skada 1987-2000 (observera bytet av skala)

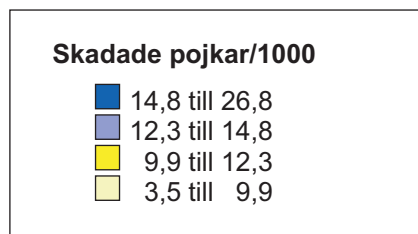


Antal skadade per 1000 barn 0-20 år (samtliga skadetyper) fördelat på kön, kommun, län och riket, aktuell nivå 2000 samt procentuell förändring 1999-2000

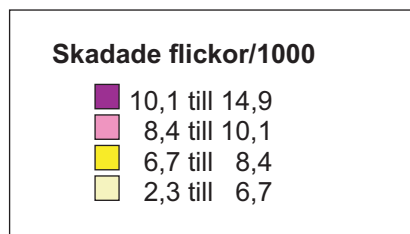
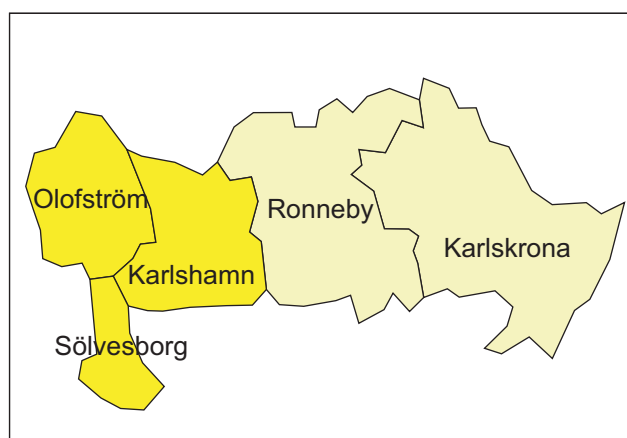
Kommun/ Län/ Riket	Pojk			Flickor			Översikt 1987-2000		Antal barn 0-20 år i befolkningen, 2000
	Aktuell nivå, 2000	Aktuell föränd- ring (%), 99-00	Säker- ställd föränd- ring	Aktuell nivå, 2000	Aktuell föränd- ring (%), 99-00	Säker- ställd föränd- ring	Totalt antal skadade barn	Antal skadade per år	
Karlshamn	7,6	-4,4		7,2	0,0		911	65,1	7 273
Karlskrona	4,9	-20,1		5,1	0,3		1 475	105,4	14 840
Olofström	9,8	-6,3		6,7	0,0		441	31,5	3 448
Ronneby	5,4	-17,6		4,3	3,6		688	49,1	6 868
Sölvesborg	8,4	-3,6	*	7,2	0,0		523	37,4	4 036
Länet totalt	6,5	-15,8		5,6	-0,8		4 038	288,4	36 468
Riket totalt	12,4	-0,8		8,5	-1,0		332 605	23 757,5	2 243 627

* Säkerställd förändring mellan år 1999 och 2000 med 95% signifikans

Skadade pojkar 0-20 år – aktuell nivå 2000



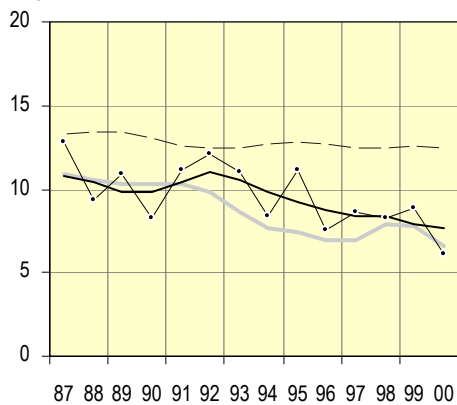
Skadade flickor 0-20 år – aktuell nivå 2000



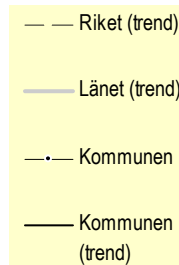
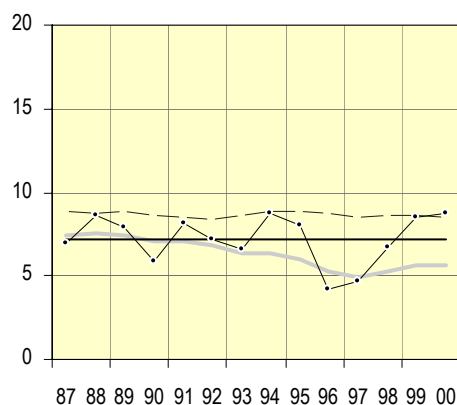
Antal skadade per 1000 barn 0-20 år (samtliga skadetyper) 1987-2000 fördelat på kön, kommun samt trend för kommun, län och riket

Karlshamns kommun

Pojkar

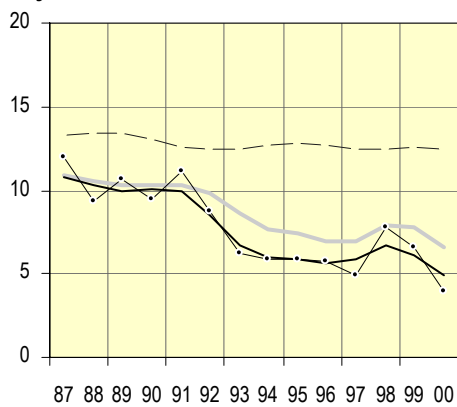


Flickor

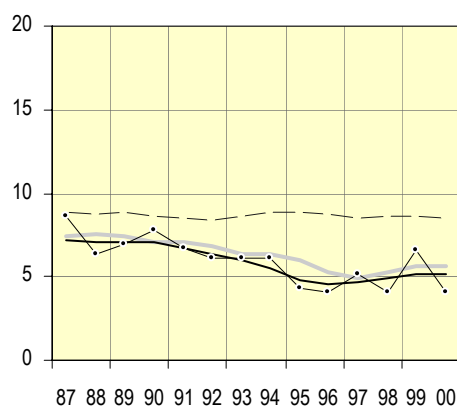


Karlskrona kommun

Pojkar

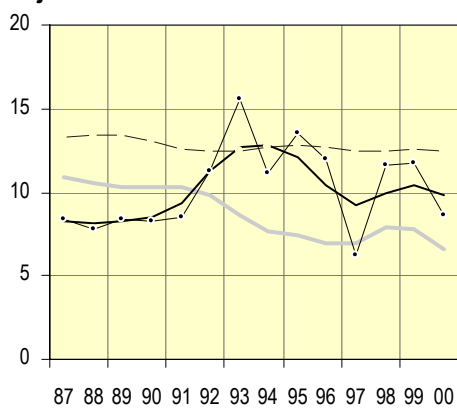


Flickor

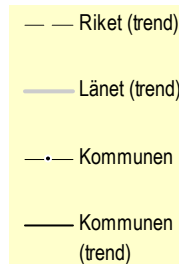
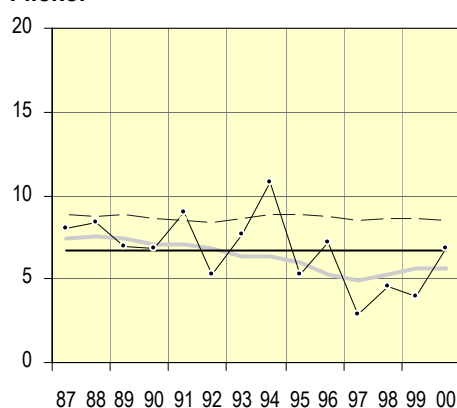


Olofströms kommun

Pojkar

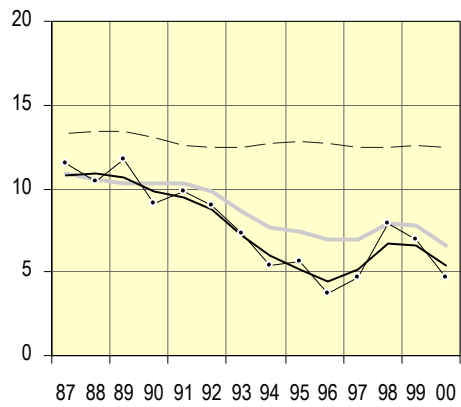


Flickor

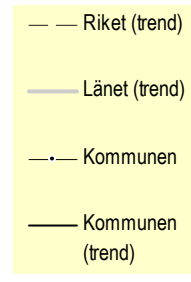
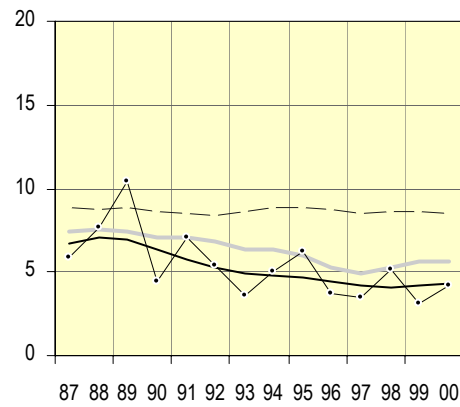


Ronneby kommun

Pojkar

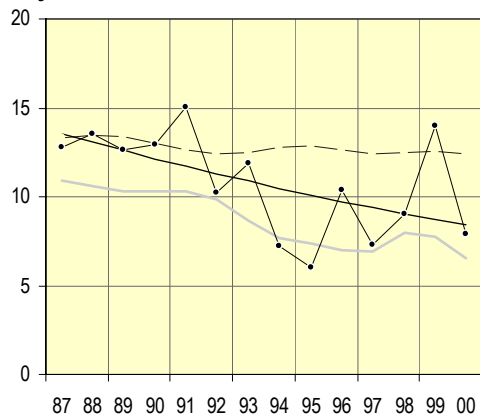


Flickor

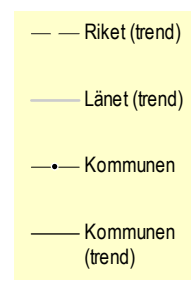
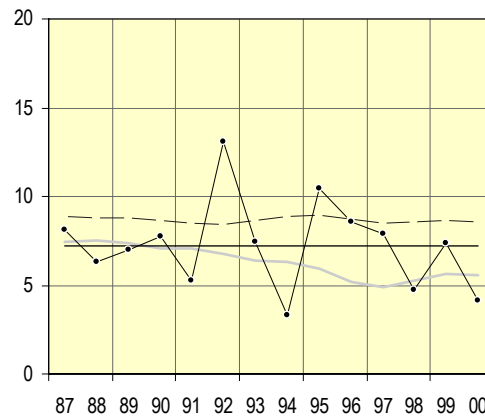


Sölvesborgs kommun

Pojkar



Flickor



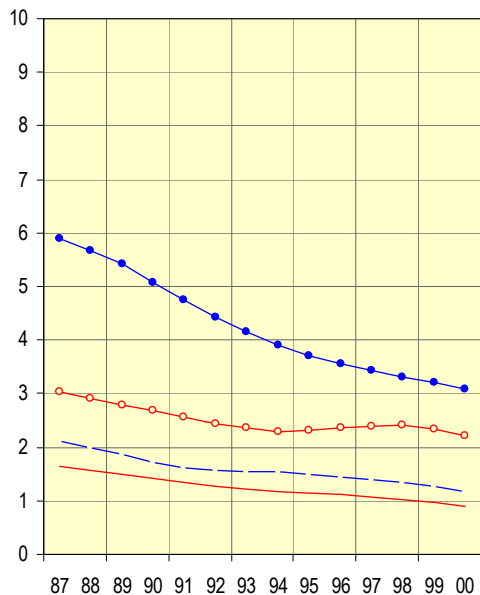
Antal skadade per 1000 barn 0-20 år i länet fördelat på skadetyper, kön och åldersgrupp, aktuell nivå 2000 samt procentuell förändring 1999-2000

Skadetyper	Pojkar					
	0-12 år			13-20 år		
	Nivå 2000	Förändring (%) 99-00	Säkerställd förändring	Nivå 2000	Förändring (%) 99-00	Säkerställd förändring
Vägtransportolycka	1,2	-7,0		3,1	-3,5	
Fallolycka	6,8	-0,5		4,7	-9,6	*
Annat olycksfall; drunkning, förgiftn, brand, övrigt	3,4	-1,2		3,4	-6,9	
Avsiktligt tillfogad skada	0,1	-3,0	*	1,8	12,1	

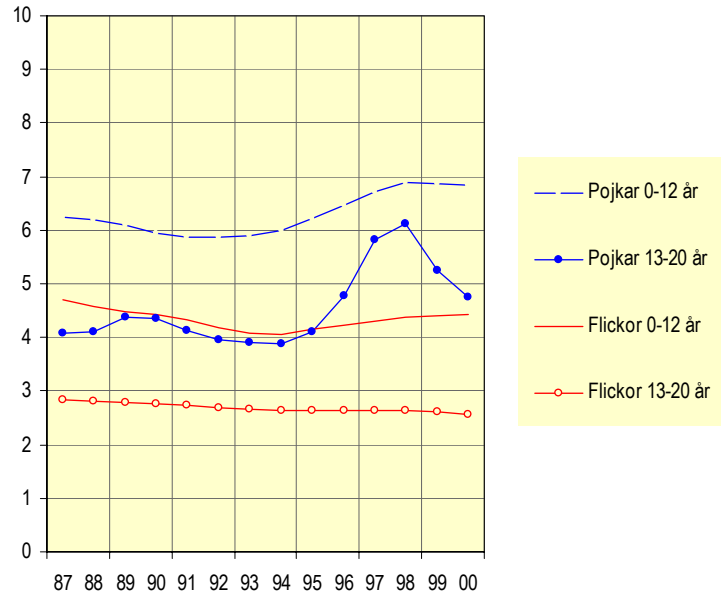
Skadetyper	Flickor					
	0-12 år			13-20 år		
	Nivå 2000	Förändring (%) 99-00	Säkerställd förändring	Nivå 2000	Förändring (%) 99-00	Säkerställd förändring
Vägtransportolycka	0,9	-7,2		2,2	-5,0	
Fallolycka	4,4	0,6		2,6	-1,8	
Annat olycksfall; drunkning, förgiftn, brand, övrigt	2,5	-2,0	*	1,3	-8,4	
Avsiktligt tillfogad skada	0,1	0,8		2,4	-2,8	

* Säkerställd förändring mellan år 1999 och 2000 med 95% signifikans

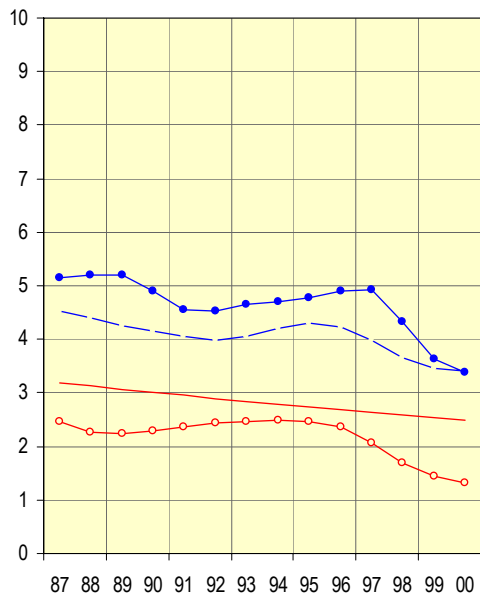
Antal skadade per 1000 barn 0-20 år till följd av vägtransportolycka 1987-2000



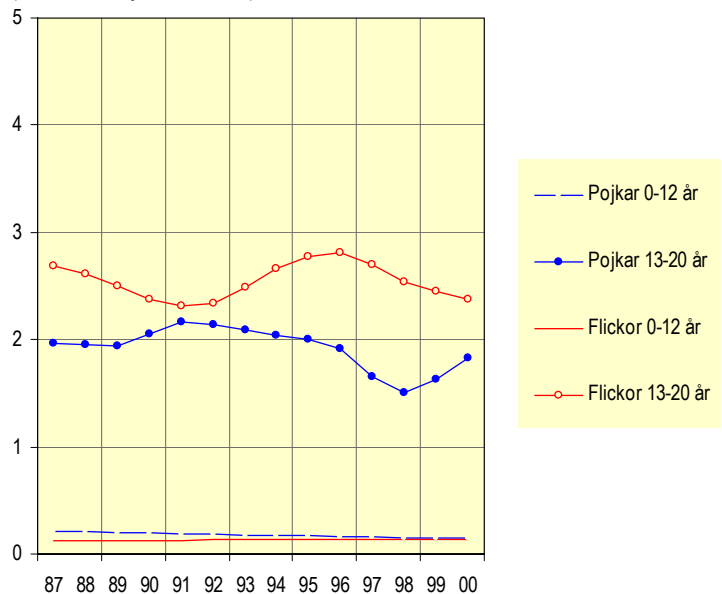
Antal skadade per 1000 barn 0-20 år till följd av fallolycka 1987-2000



Antal skadade per 1000 barn 0-20 år till följd av annat olycksfall 1987-2000



Antal skadade per 1000 barn 0-20 år till följd av avsiktligt tillfogad skada 1987-2000 (observera bytet av skala)



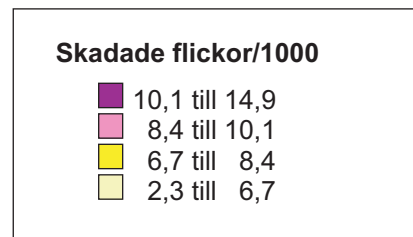
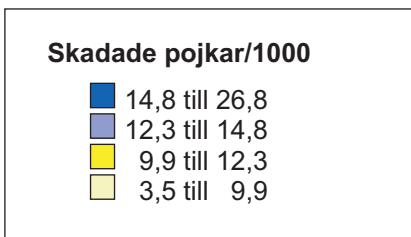
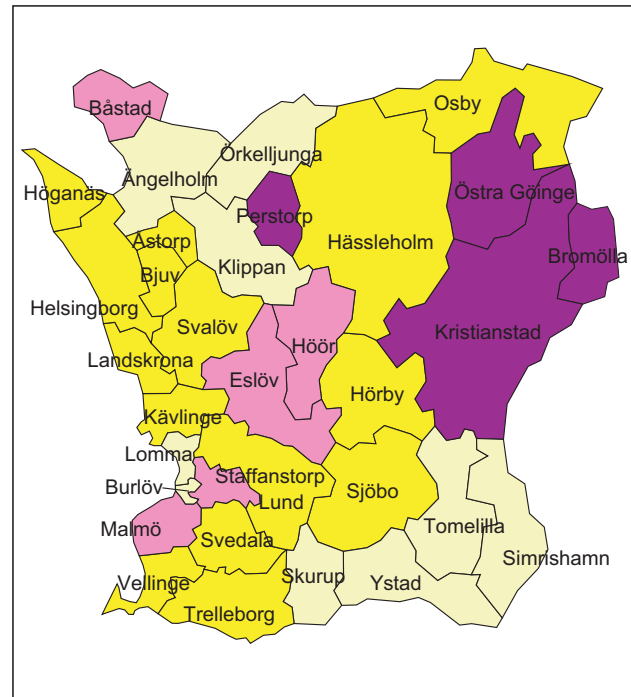
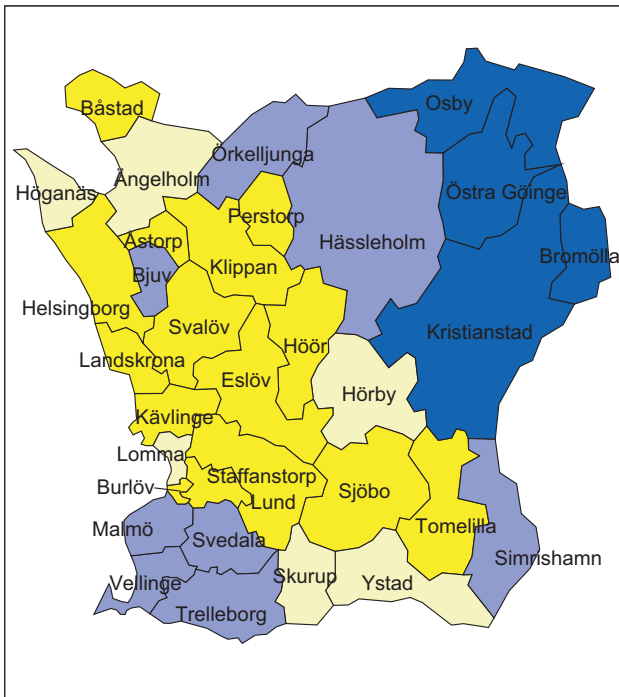
Antal skadade per 1000 barn 0-20 år (samtliga skadetyper) fördelat på kön, kommun, län och riket, aktuell nivå 2000 samt procentuell förändring 1999-2000

Kommun/ Län/ Riket	Pojkarn			Flickor			Översikt 1987-2000		Antal barn 0-20 år i befolkningen, 2000
	Aktuell nivå, 2000	Aktuell föränd- ring (%), 99-00	Säker- ställd föränd- ring	Aktuell nivå, 2000	Aktuell föränd- ring (%), 99-00	Säker- ställd föränd- ring	Totalt antal skadade barn	Antal skadade per år	
Bjuv	13,3	-1,3		7,8	-4,0	*	709	50,6	3 715
Bromölla	15,7	0,0		10,4	0,0		643	45,9	3 144
Burlöv	11,3	-1,5	*	6,6	-3,2	*	580	41,4	4 113
Båstad	11,4	-0,3		9,5	0,1		507	36,2	3 368
Eslov	10,6	-1,9		9,7	4,9		1 050	75,0	7 823
Helsingborg	10,6	-7,6		8,2	2,8		4 425	316,1	27 929
Hässleholm	14,5	-0,9		8,1	-1,6	*	2 210	157,9	12 440
Höganäs	9,7	-2,5	*	7,7	-0,6		824	58,9	5 628
Hörby	9,8	-11,9		8,1	-2,7		551	39,4	3 618
Höör	11,5	-0,2		9,2	0,2		532	38,0	3 895
Klippan	11,3	-10,2		6,1	-7,6		689	49,2	3 916
Kristianstad	14,9	-1,0		10,9	0,2		3 551	253,6	18 825
Kävlinge	10,4	-8,2		7,2	-0,5		965	68,9	6 852
Landskrona	11,1	-0,9		7,9	1,6		1 300	92,9	9 258
Lomma	9,6	-2,8		6,3	-2,9		584	41,7	4 927
Lund	10,9	-2,8		7,1	-6,2		3 246	231,9	24 042
Malmö	13,3	-3,1		9,0	-3,2		9 064	647,4	59 714
Osby	19,4	2,5		7,2	-2,7	*	647	46,2	3 223
Perstorp	9,9	-3,1	*	10,2	6,2		300	21,4	1 812
Simrishamn	14,1	8,3		6,0	2,3		604	43,1	4 546
Sjöbo	10,2	-1,8		7,0	-0,2		615	43,9	4 348
Skurup	8,5	-4,1	*	5,8	-4,8		495	35,4	3 722
Staffanstorps	11,5	0,0		9,6	4,7		740	52,9	5 700
Svalöv	12,1	0,3		6,9	-5,6		575	41,1	3 514
Svedala	12,4	0,0		8,3	9,0		789	56,4	5 245
Tomelilla	10,9	6,2		5,6	-11,0		427	30,5	3 074
Trelleborg	12,3	-0,9		6,9	-6,5		1 295	92,5	9 844
Vellinge	13,2	0,0		8,3	0,8		1 155	82,5	8 443
Ystad	9,2	-5,4		5,7	-4,2		753	53,8	6 145
Astorp	10,3	-1,8		8,1	-3,1		679	48,5	3 642
Ängelholm	9,0	-14,3		4,5	-29,1	*	1 432	102,3	9 469
Örkelljunga	12,8	0,0		3,5	-26,1		399	28,5	2 522
Östra Göinge	17,4	-0,7		11,5	-1,1		891	63,6	3 937
Länet totalt	12,4	-2,0		8,3	-2,4		43 226	3 087,6	282 393
Riket totalt	12,4	-0,8		8,5	-1,0		332 605	23 757,5	2 243 627

* Säkerställd förändring mellan år 1999 och 2000 med 95% signifikans

Skadade pojkar 0-20 år – aktuell nivå 2000

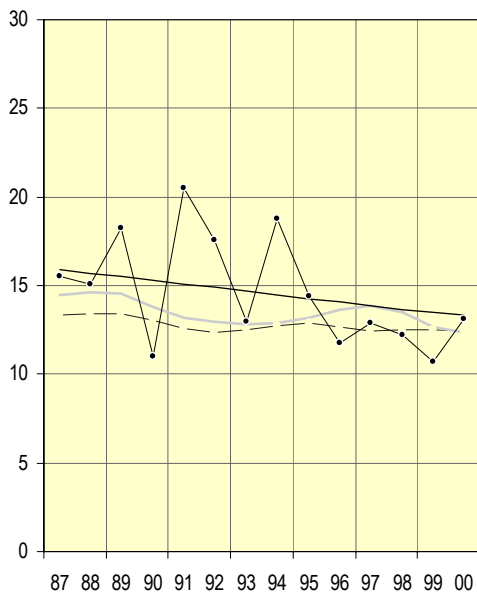
Skadade flickor 0-20 år – aktuell nivå 2000



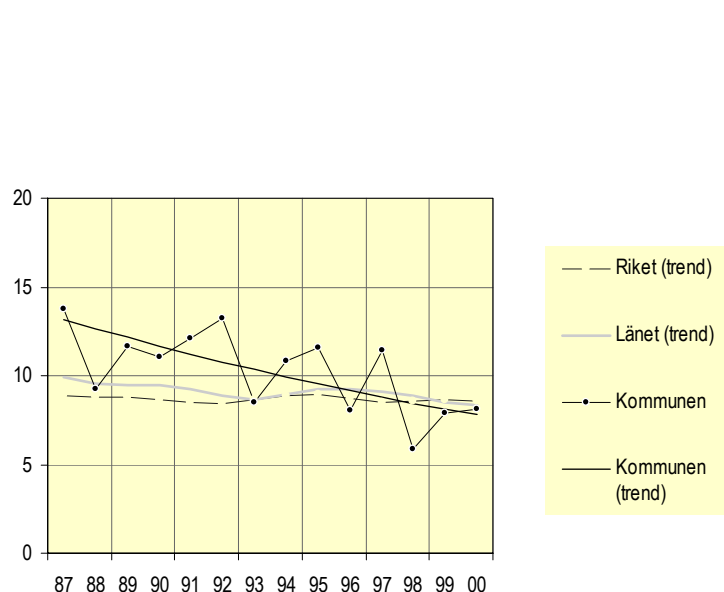
Antal skadade per 1000 barn 0-20 år (samtliga skadetyper) 1987-2000 fördelat på kön, kommun samt trend för kommun, län och riket

Bjuvs kommun

Pojkar

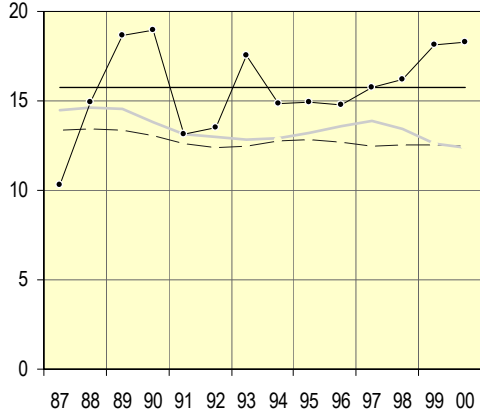


Flickor

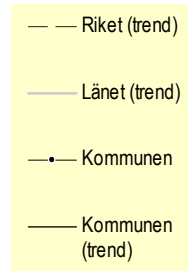
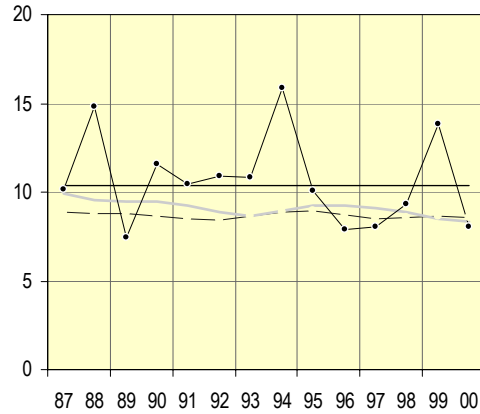


Bromölla kommun

Pojkar

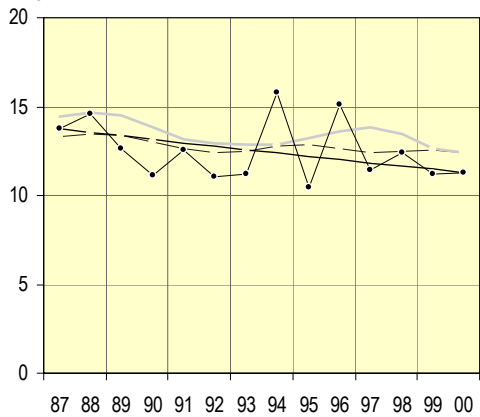


Flickor

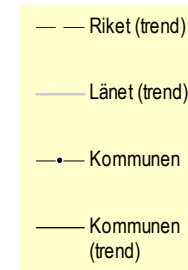
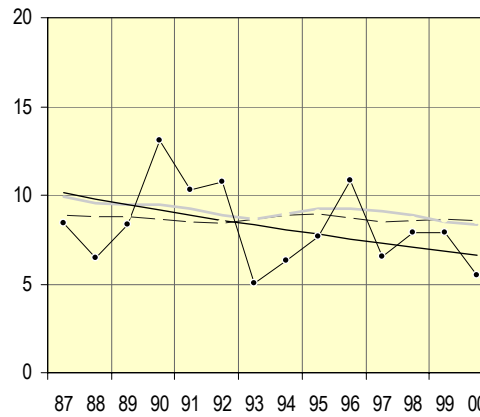


Burlövs kommun

Pojkar

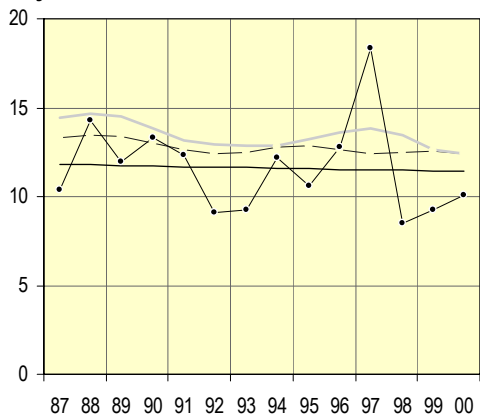


Flickor

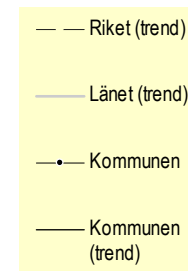
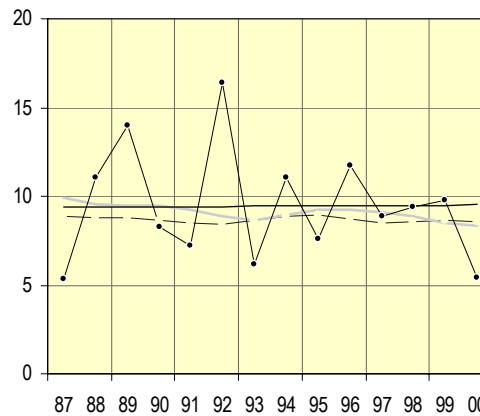


Båstads kommun

Pojkar

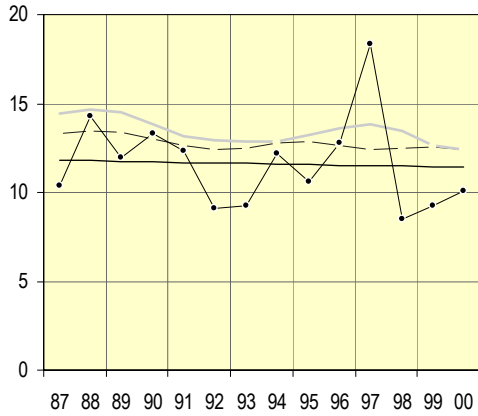


Flickor

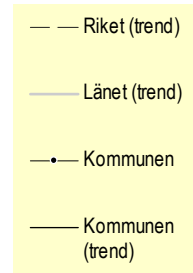
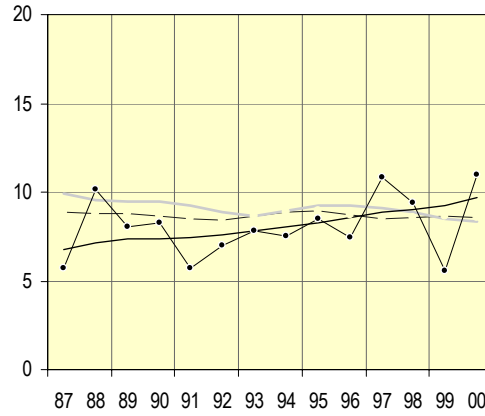


Eslövs kommun

Pojkar

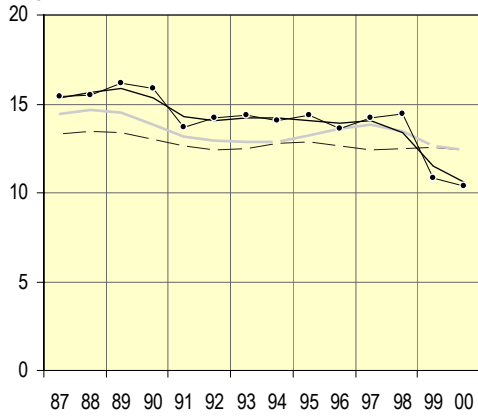


Flickor

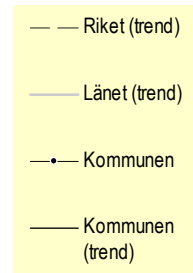
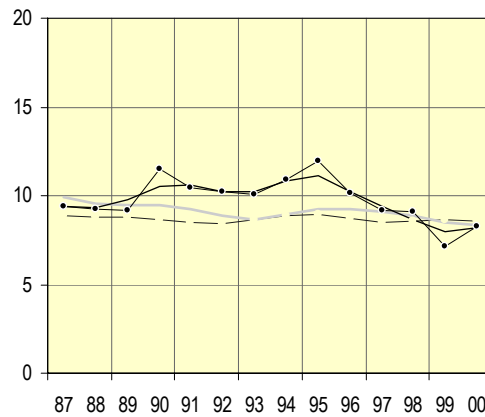


Helsingborgs kommun

Pojkar

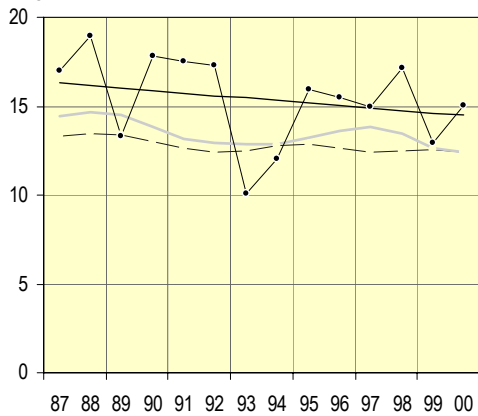


Flickor

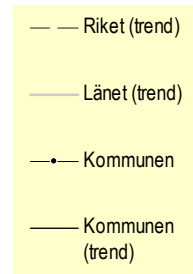
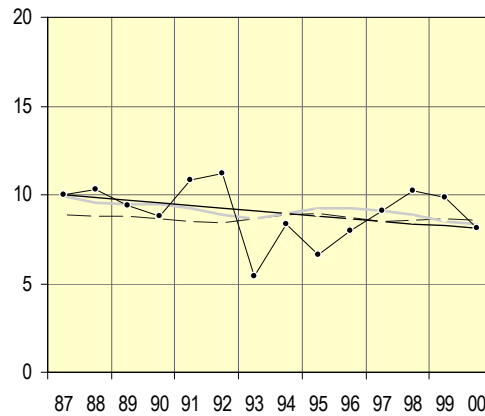


Hässleholms kommun

Pojkar

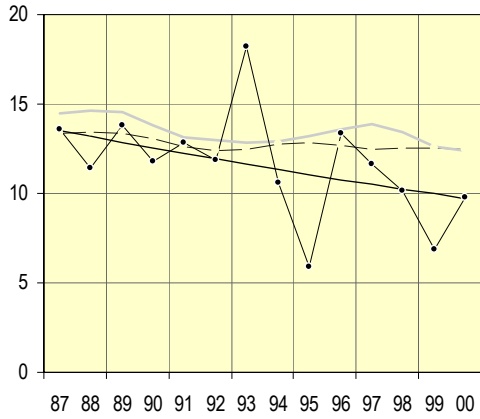


Flickor

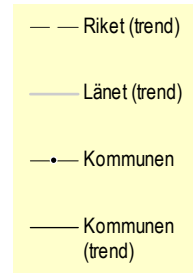
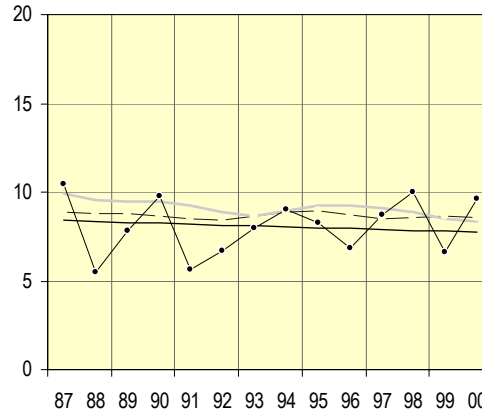


Höganäs kommun

Pojkar

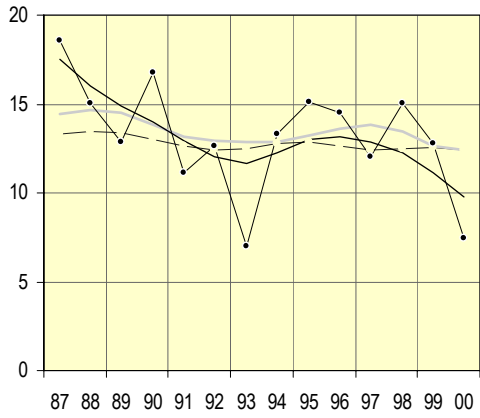


Flickor

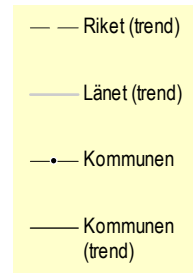
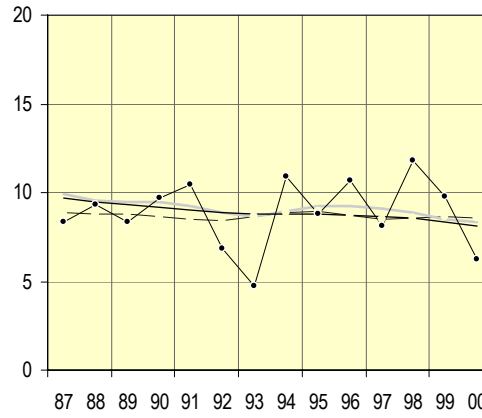


Hörby kommun

Pojkar

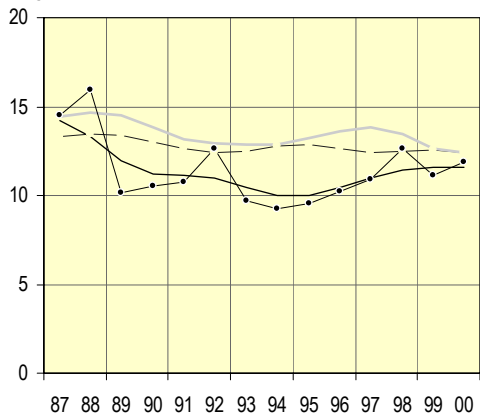


Flickor

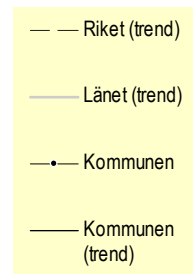
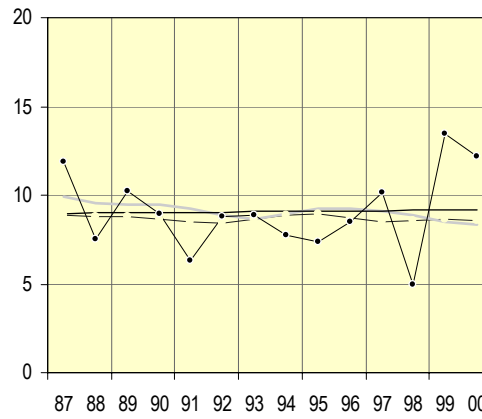


Höörs kommun

Pojkar

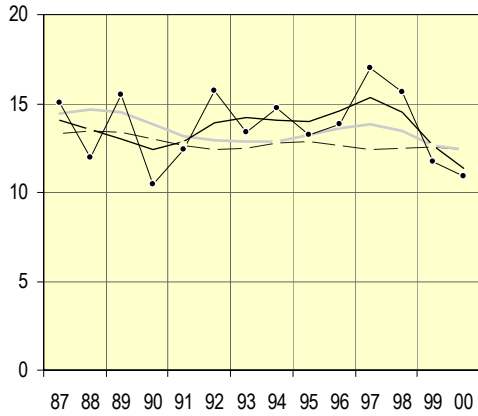


Flickor

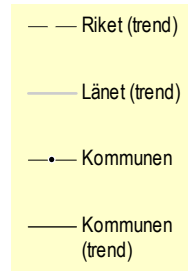
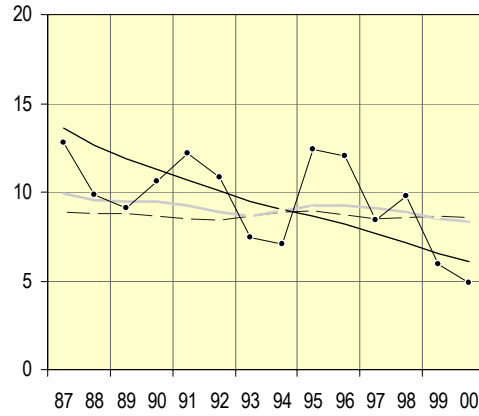


Klippans kommun

Pojkar

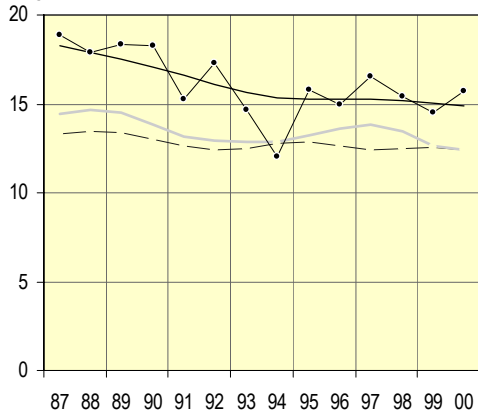


Flickor

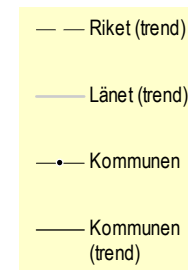
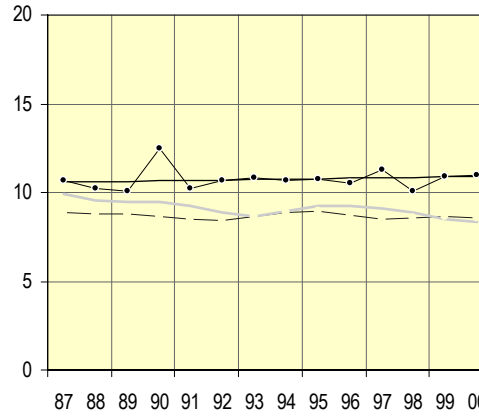


Kristianstads kommun

Pojkar

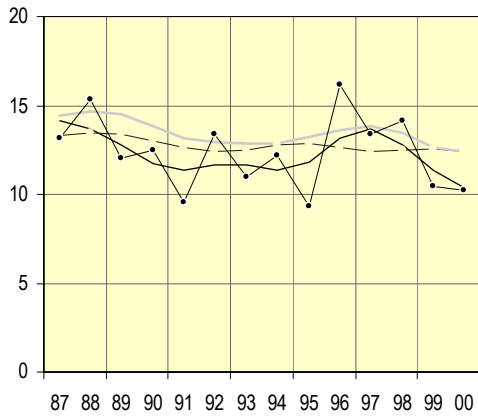


Flickor

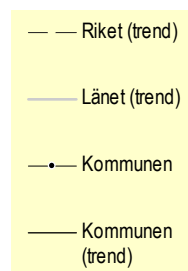
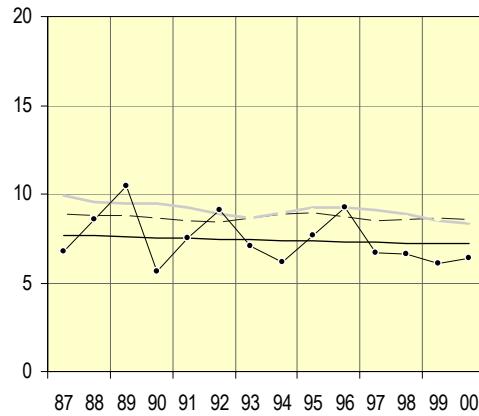


Kävlinge kommun

Pojkar

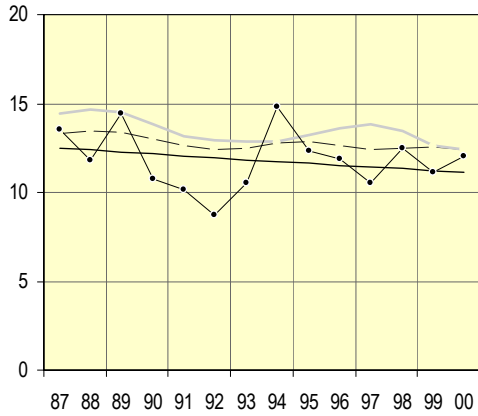


Flickor

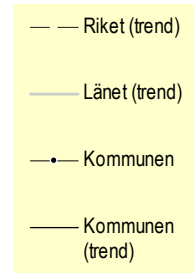
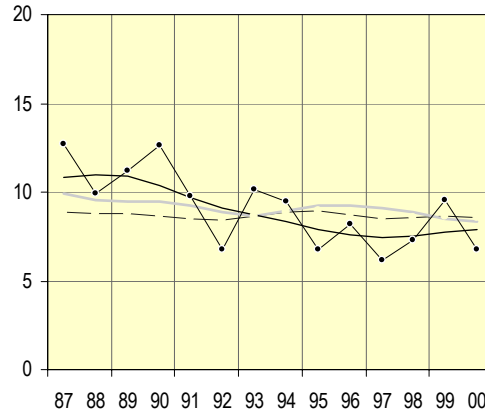


Landskrona kommun

Pojkar

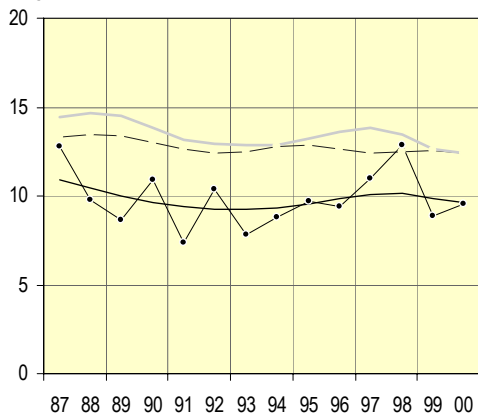


Flickor

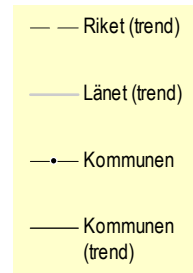
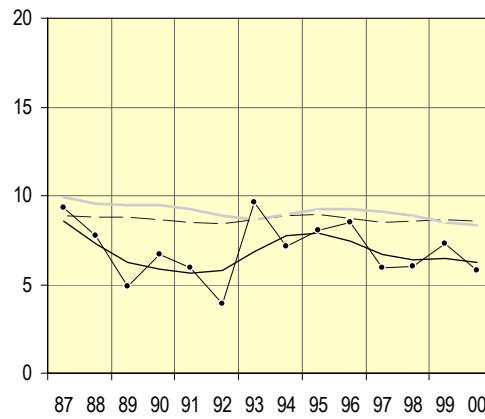


Lomma kommun

Pojkar

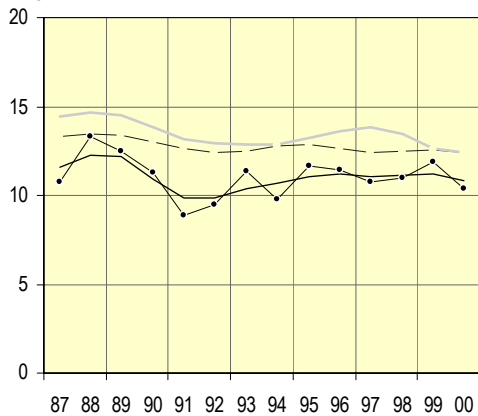


Flickor

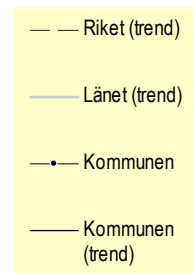
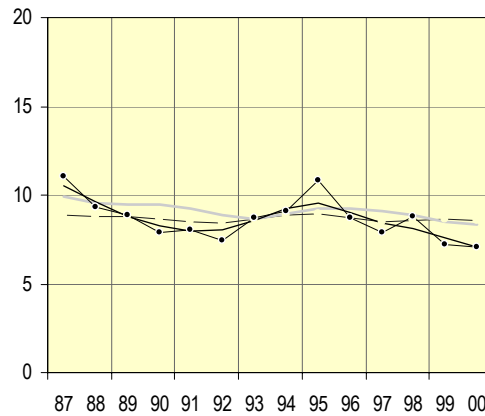


Lunds kommun

Pojkar

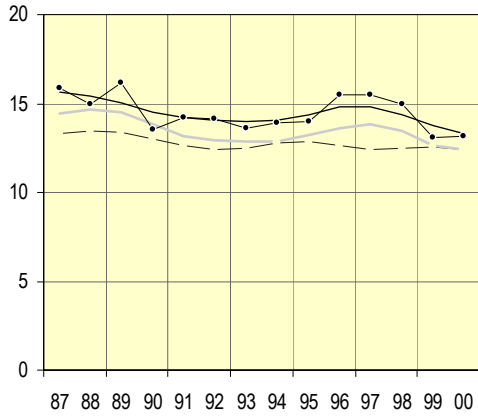


Flickor

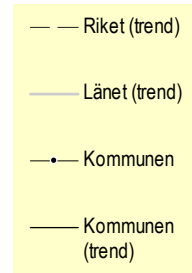
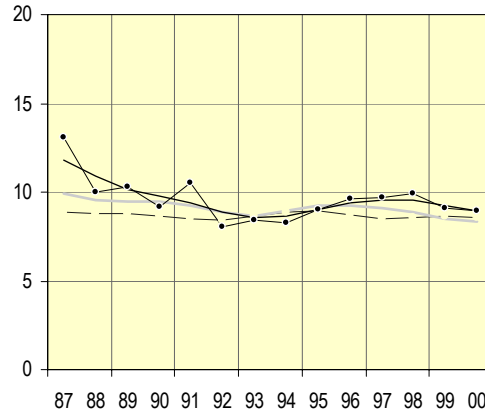


Malmö kommun

Pojkar

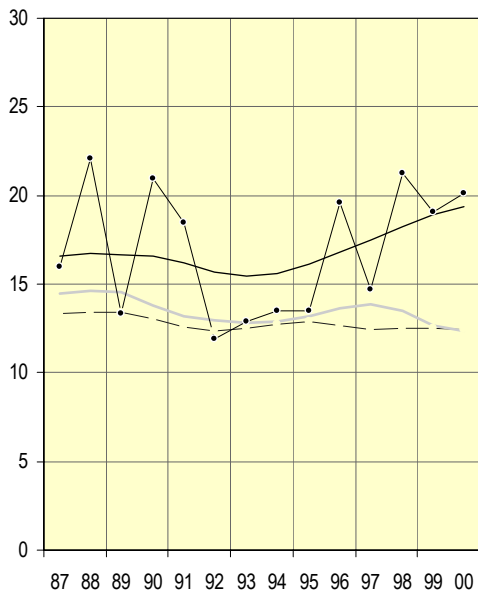


Flickor

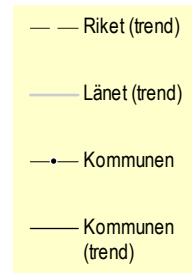
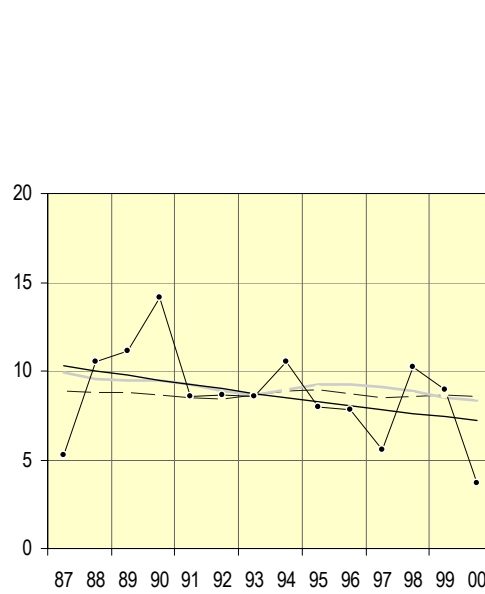


Osby kommun

Pojkar

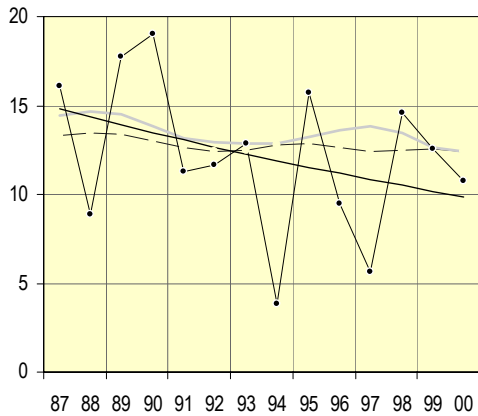


Flickor

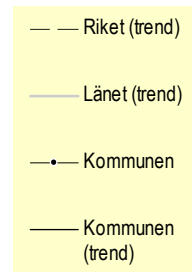
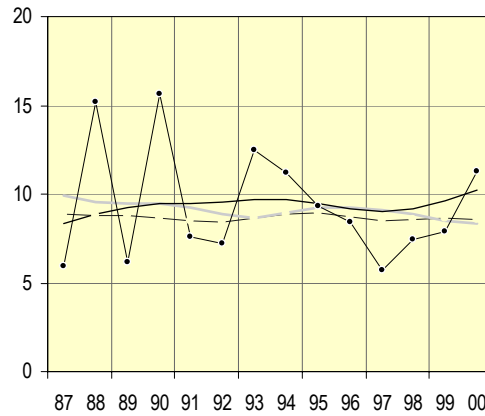


Perstorps kommun

Pojkar

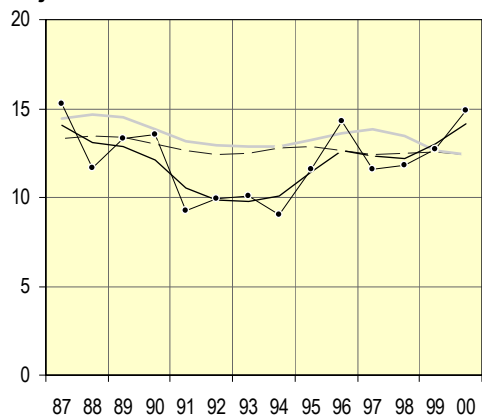


Flickor

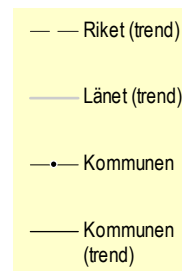
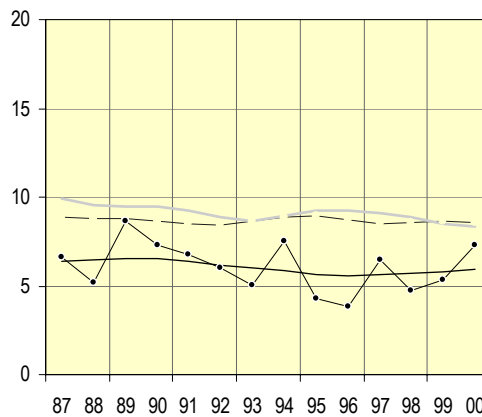


Simrishamns kommun

Pojkar

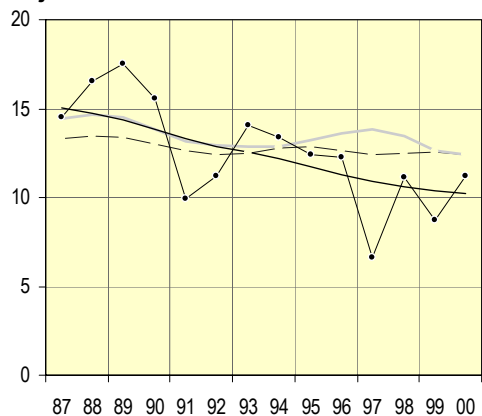


Flickor

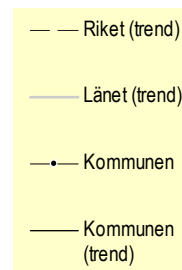
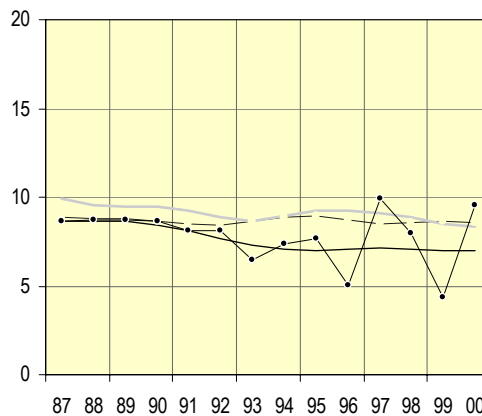


Sjöbo kommun

Pojkar

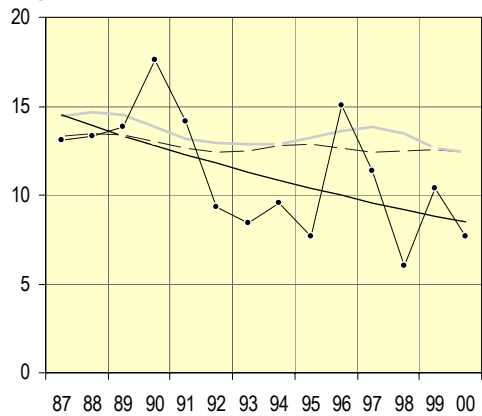


Flickor

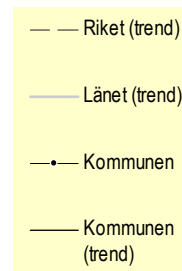
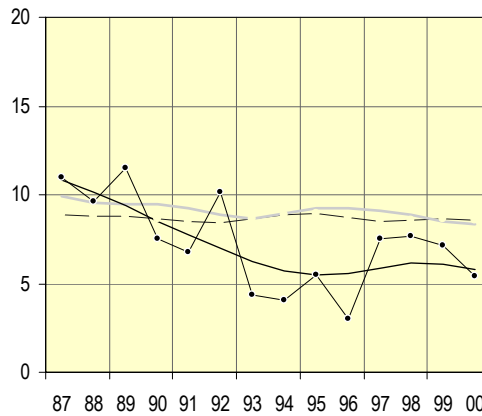


Skurups kommun

Pojkar

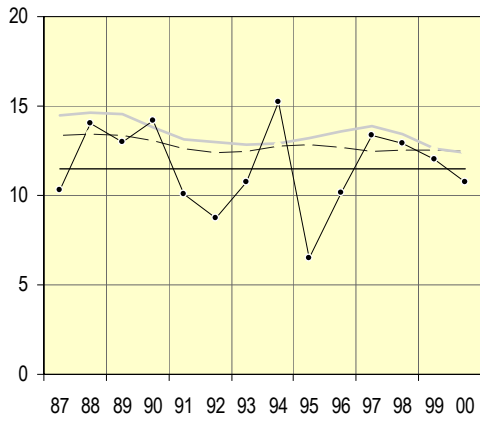


Flickor

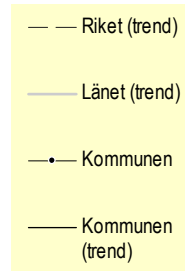
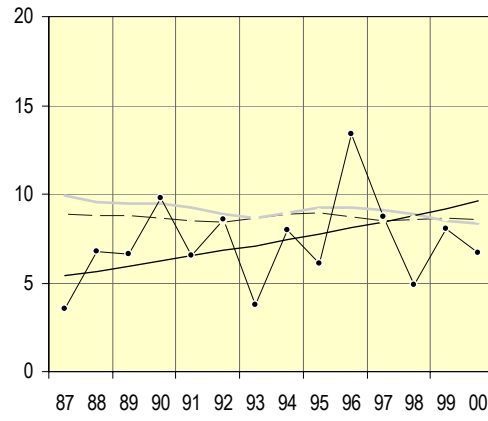


Staffanstorps kommun

Pojkar

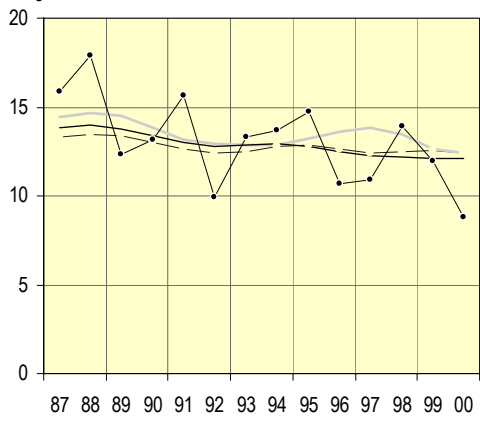


Flickor

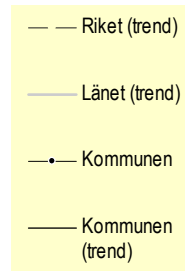
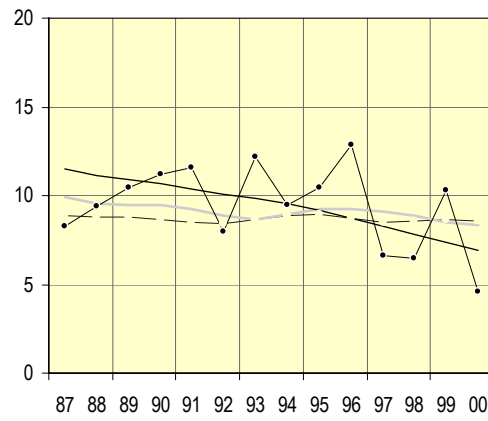


Svalövs kommun

Pojkar

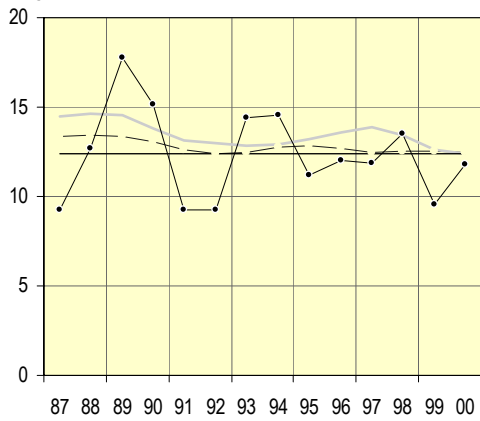


Flickor

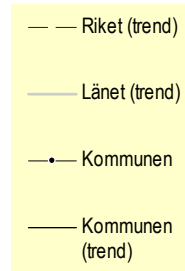
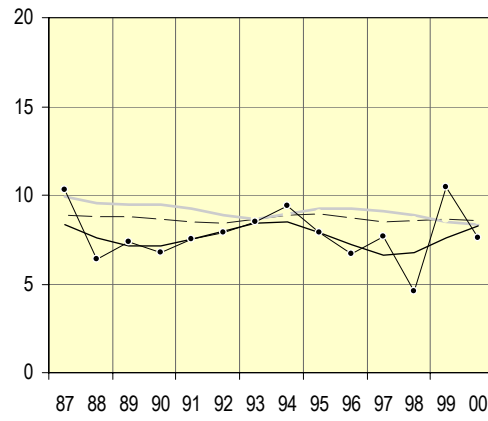


Svedala kommun

Pojkar

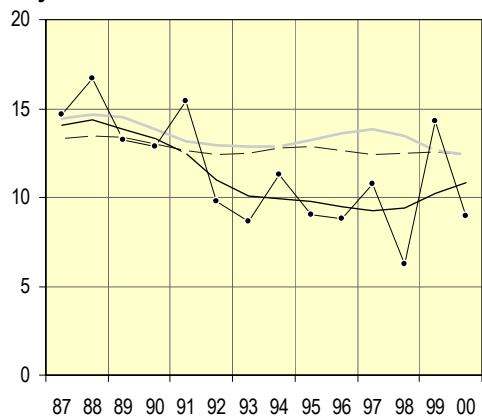


Flickor

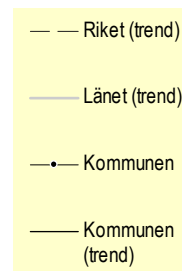
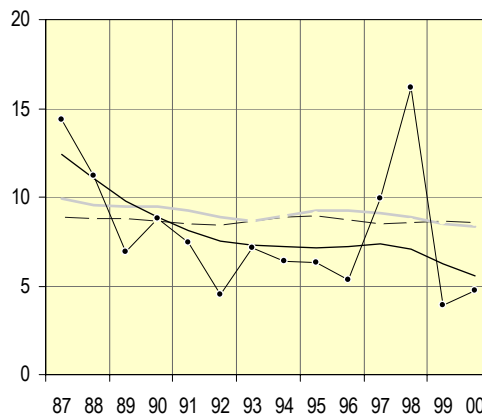


Tomelilla kommun

Pojkar

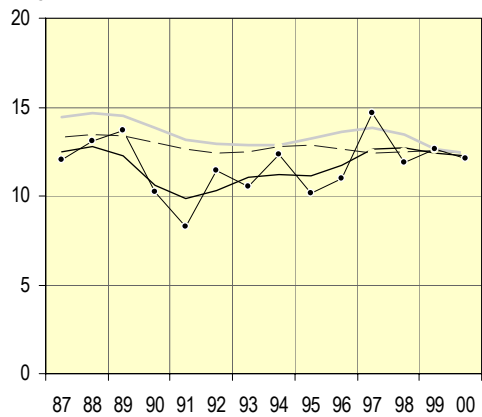


Flickor

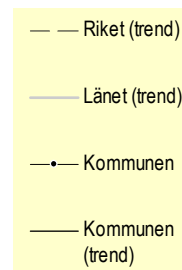
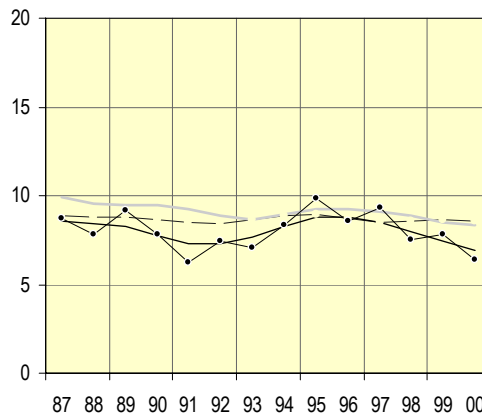


Trelleborgs kommun

Pojkar

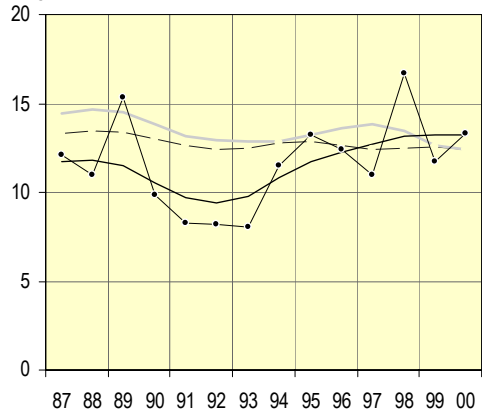


Flickor

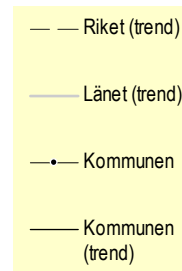
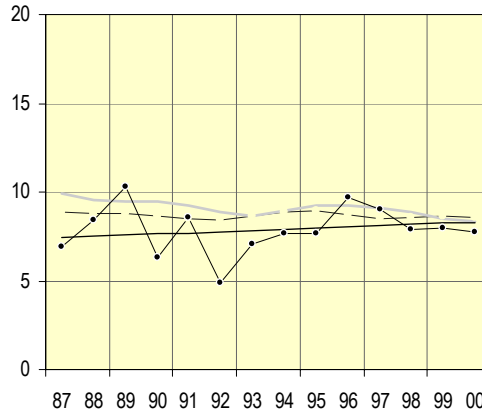


Vellinge kommun

Pojkar

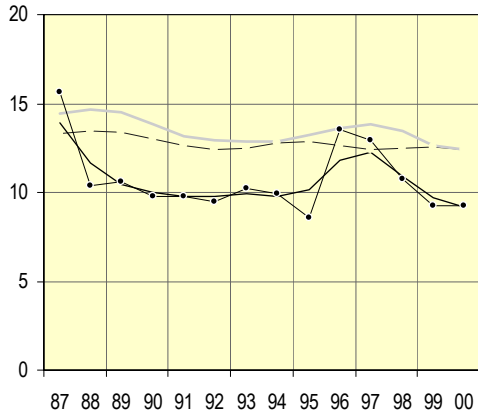


Flickor

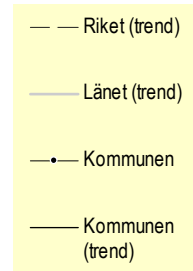
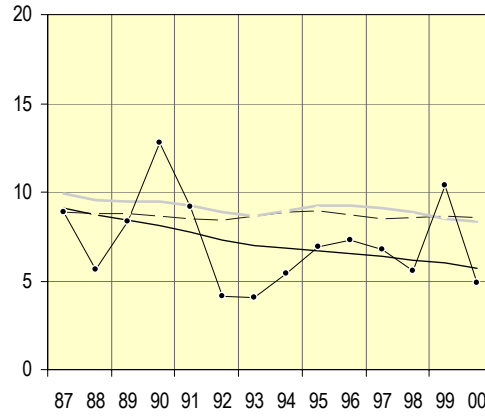


Ystads kommun

Pojkar

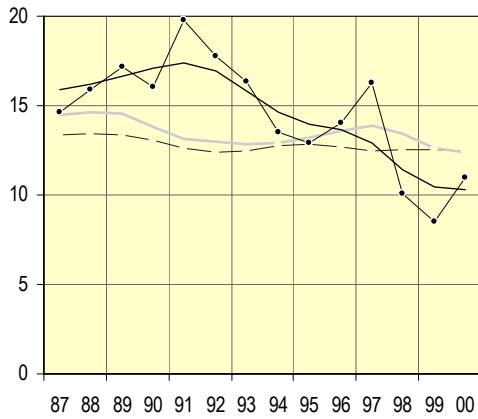


Flickor

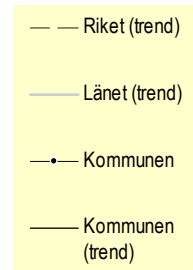
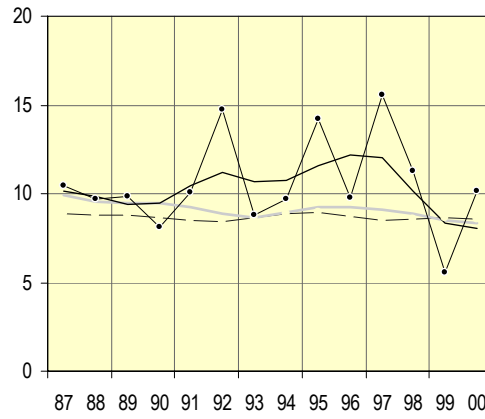


Åstorps kommun

Pojkar

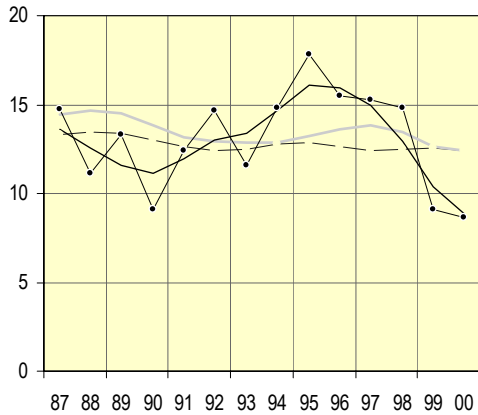


Flickor

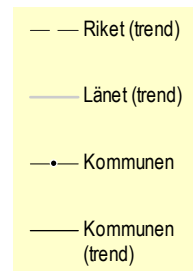
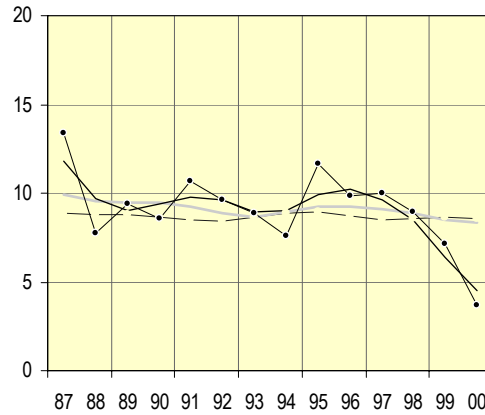


Ängelholms kommun

Pojkar

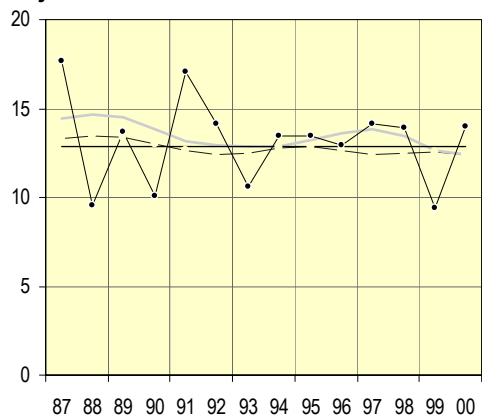


Flickor

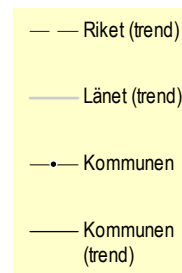
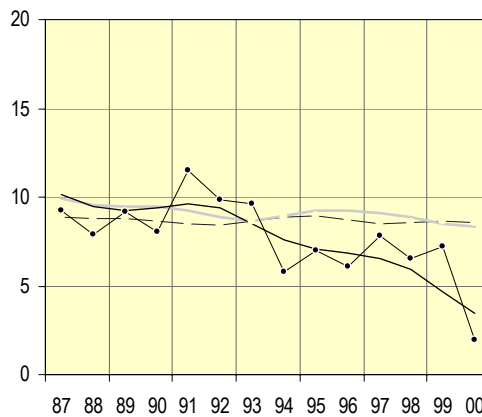


Örkelljunga kommun

Pojkar

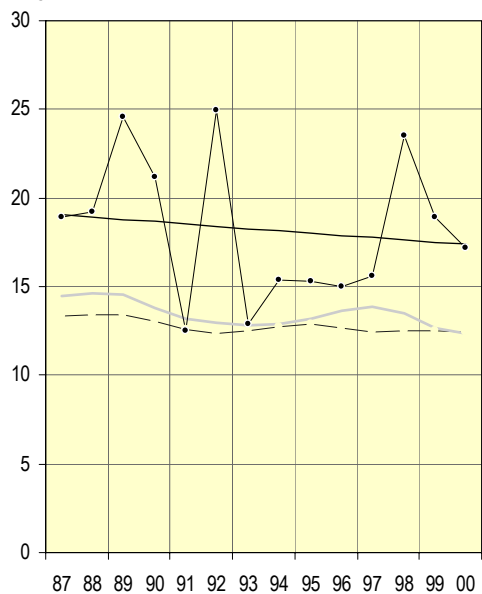


Flickor

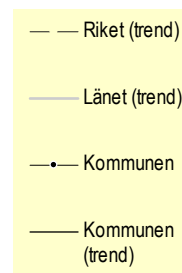
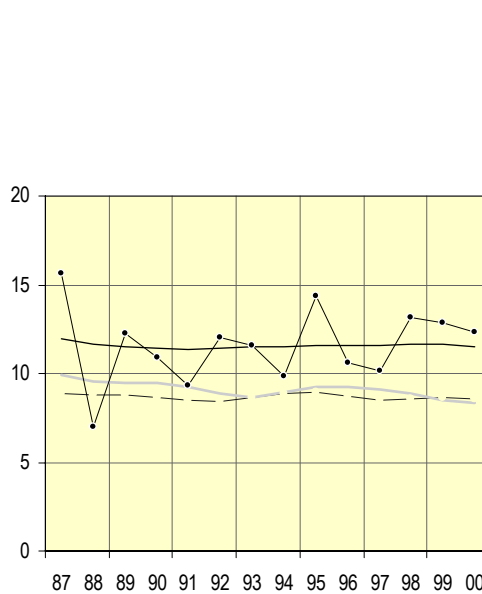


Östra Göinge kommun

Pojkar



Flickor



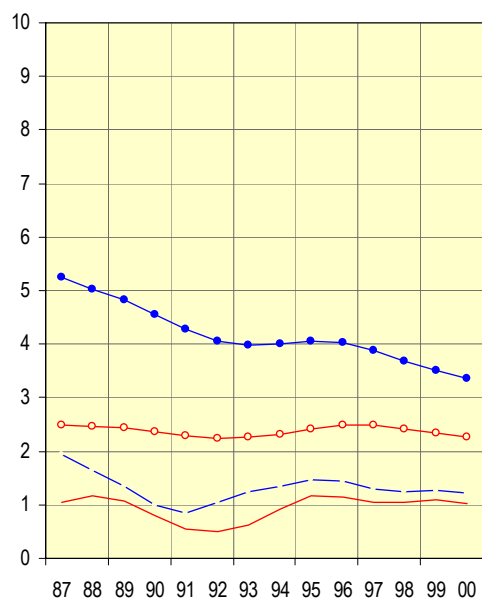
Antal skadade per 1000 barn 0-20 år i länet fördelat på skadetyper, kön och åldersgrupp, aktuell nivå 2000 samt procentuell förändring 1999-2000

Skadetyper	Pojkar					
	0-12 år			13-20 år		
	Nivå 2000	Förändring (%) 99-00	Säkerställd förändring	Nivå 2000	Förändring (%) 99-00	Säkerställd förändring
Vägtransportolycka	1,2	-5,0		3,4	-3,9	
Fallolycka	8,6	10,4		7,2	-1,5	
Annat olycksfall; drunkning, förgiftn, brand, övrigt	3,3	-0,1		3,8	-7,3	
Avsiktligt tillfogad skada	0,2	8,3		1,6	-9,4	

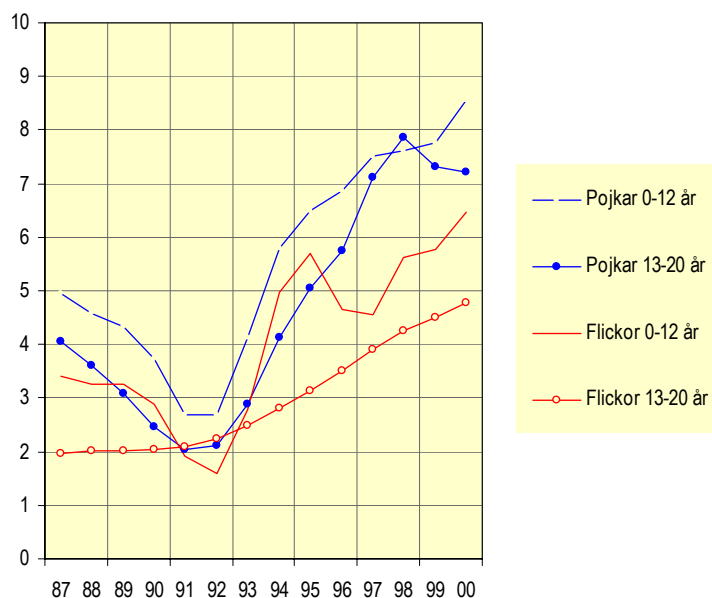
Skadetyper	Flickor					
	0-12 år			13-20 år		
	Nivå 2000	Förändring (%) 99-00	Säkerställd förändring	Nivå 2000	Förändring (%) 99-00	Säkerställd förändring
Vägtransportolycka	1,0	-7,4		2,3	-3,2	
Fallolycka	6,5	12,1		4,8	6,0	
Annat olycksfall; drunkning, förgiftn, brand, övrigt	2,2	-1,6	*	2,3	3,4	*
Avsiktligt tillfogad skada	0,2	3,0		2,9	8,3	*

* Säkerställd förändring mellan år 1999 och 2000 med 95% signifikans

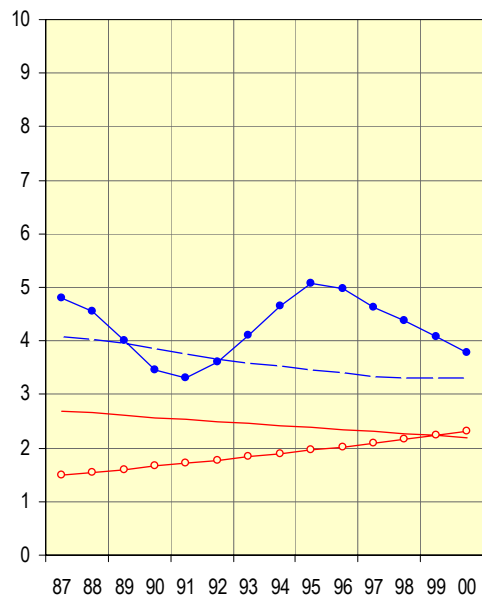
Antal skadade per 1000 barn 0-20 år till följd av vägtransportolycka 1987-2000



Antal skadade per 1000 barn 0-20 år till följd av fallolycka 1987-2000

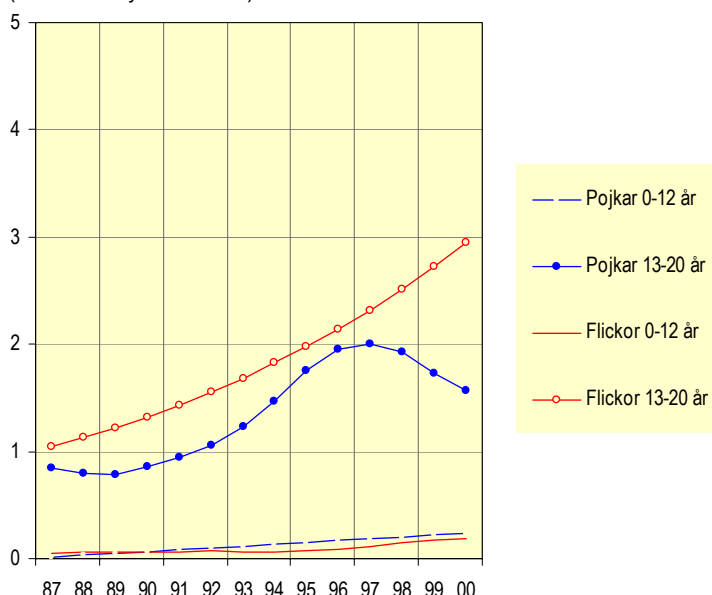


Antal skadade per 1000 barn 0-20 år till följd av annat olycksfall 1987-2000



Antal skadade per 1000 barn 0-20 år till följd av avsiktligt tillfogad skada 1987-2000

(observera bytet av skala)

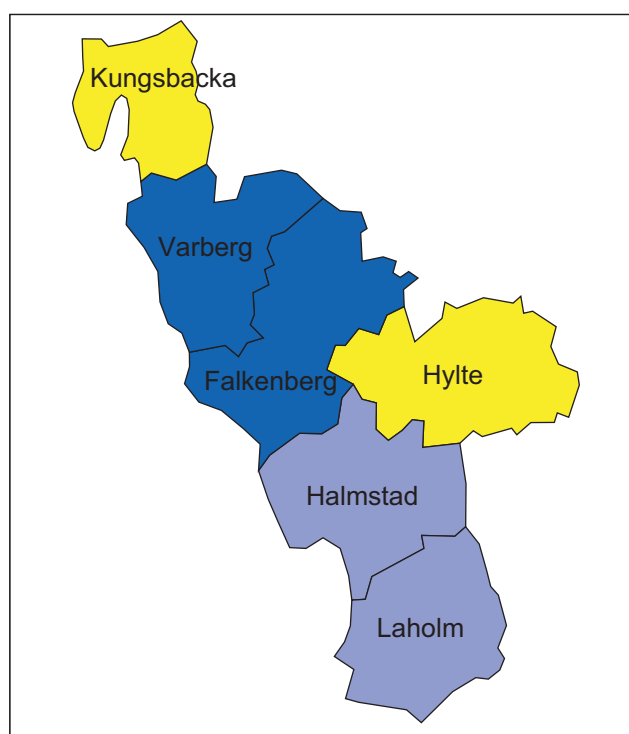


Antal skadade per 1000 barn 0-20 år (samtliga skadetyper) fördelat på kön, kommun, län och riket, aktuell nivå 2000 samt procentuell förändring 1999-2000

Kommun/ Län/ Riket	Pojkar			Flickor			Översikt 1987-2000		Antal barn 0-20 år i befolkningen, 2000
	Aktuell nivå, 2000	Aktuell föränd- ring (%), 99-00	Säker- ställd föränd- ring	Aktuell nivå, 2000	Aktuell föränd- ring (%), 99-00	Säker- ställd föränd- ring	Totalt antal skadade barn	Antal skadade per år	
Falkenberg	14,9	1,8		8,8	-1,5		1 515	108,2	10 515
Halmstad	13,2	-0,7		9,3	6,8		2 504	178,9	21 390
Hylte	10,5	0,0		8,3	7,4		334	23,9	2 816
Kungsbacka	11,5	-8,1		10,3	-0,1		2 564	183,1	19 167
Laholm	13,2	3,6		9,7	6,1		729	52,1	5 985
Varberg	18,2	6,0		13,9	13,6		2 513	179,5	13 870
Länet totalt	14,1	-0,1		10,3	1,1		10 159	725,6	73 743
Riket totalt	12,4	-0,8		8,5	-1,0		332 605	23 757,5	2 243 627

* Säkerställd förändring mellan år 1999 och 2000 med 95% signifikans

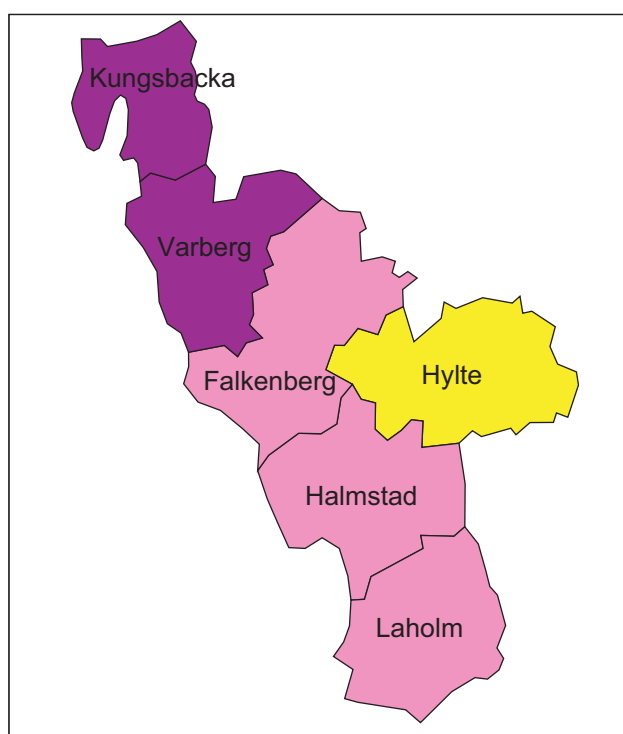
Skadade pojkar 0-20 år – aktuell nivå 2000



Skadade pojkar/1000

- 14,8 till 26,8
- 12,3 till 14,8
- 9,9 till 12,3
- 3,5 till 9,9

Skadade flickor 0-20 år – aktuell nivå 2000



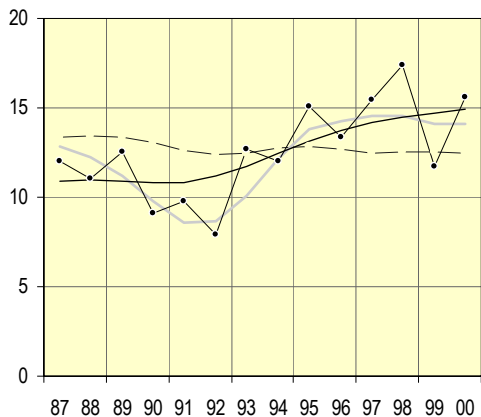
Skadade flickor/1000

- 10,1 till 14,9
- 8,4 till 10,1
- 6,7 till 8,4
- 2,3 till 6,7

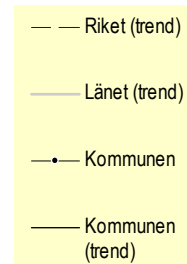
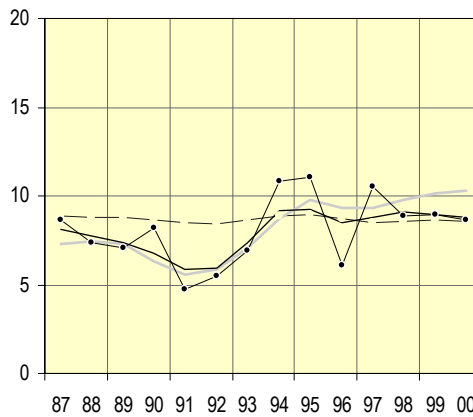
Antal skadade per 1000 barn 0-20 år (samtliga skadetyper) 1987-2000 fördelat på kön, kommun samt trend för kommun, län och riket

Falkenbergs kommun

Pojkar

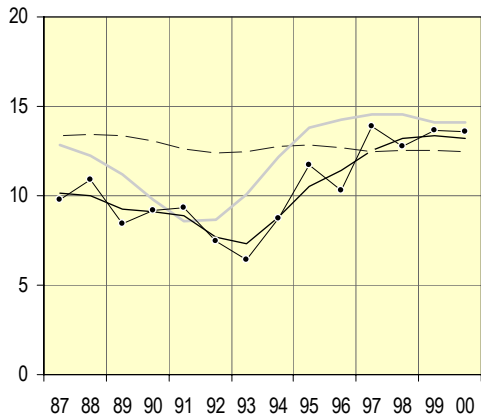


Flickor

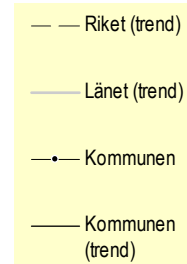
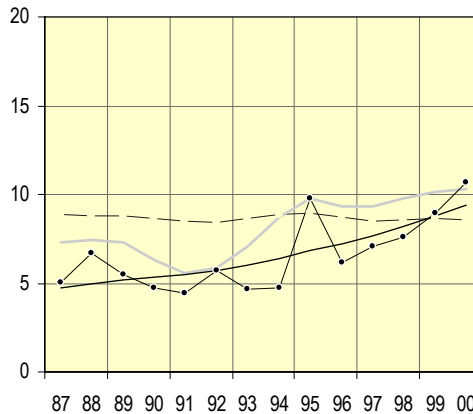


Halmstads kommun

Pojkar

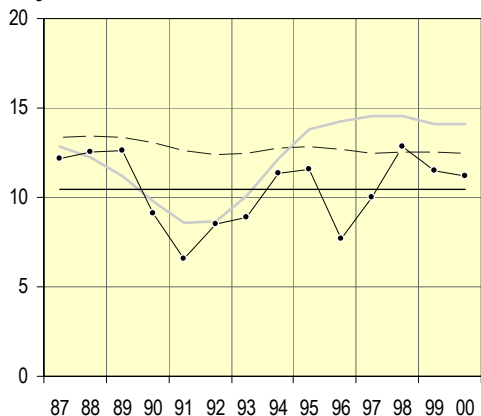


Flickor

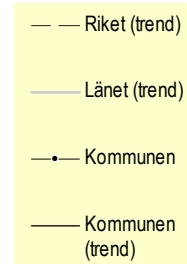
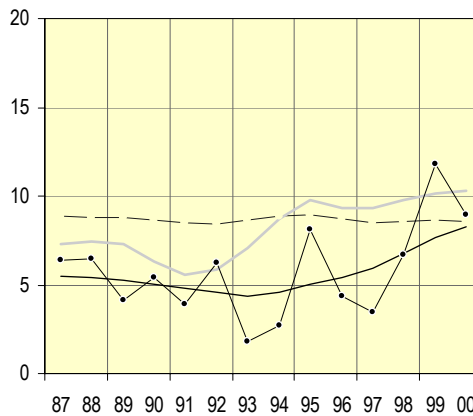


Hylte kommun

Pojkar

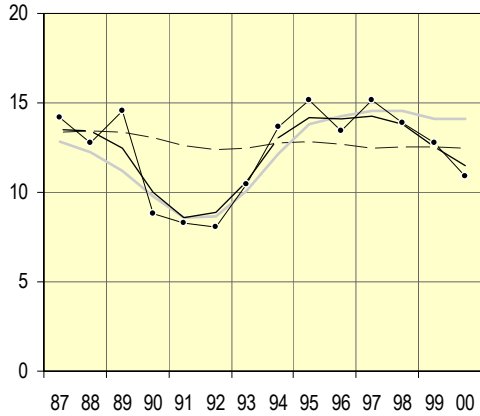


Flickor

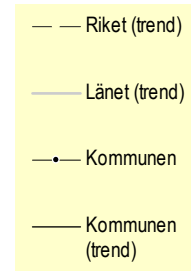
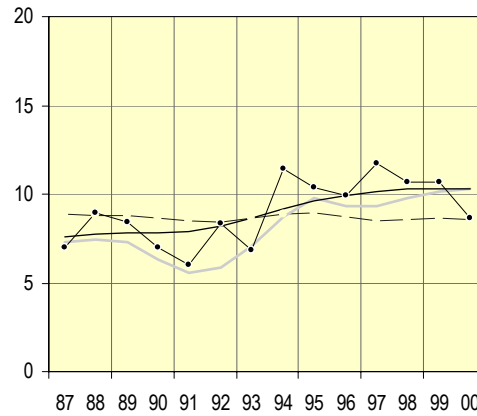


Kungsbacka kommun

Pojkar

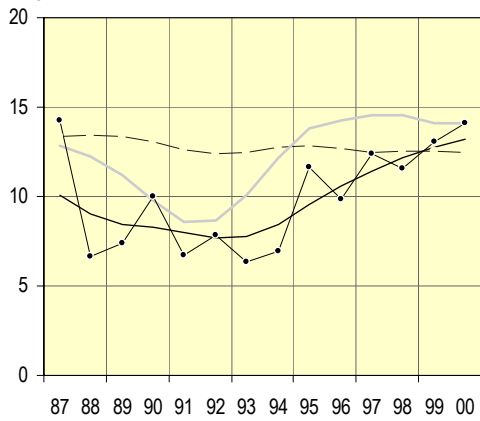


Flickor

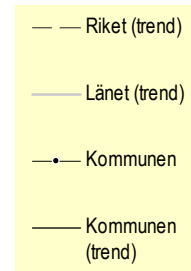
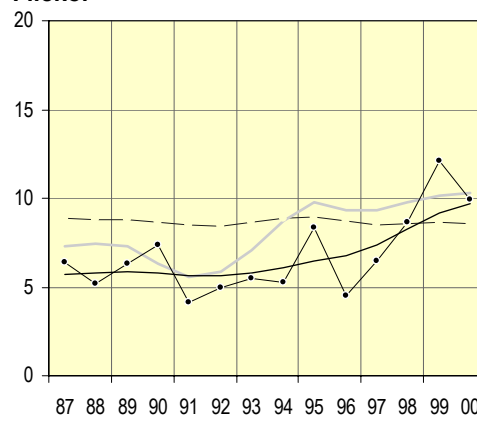


Laholms kommun

Pojkar

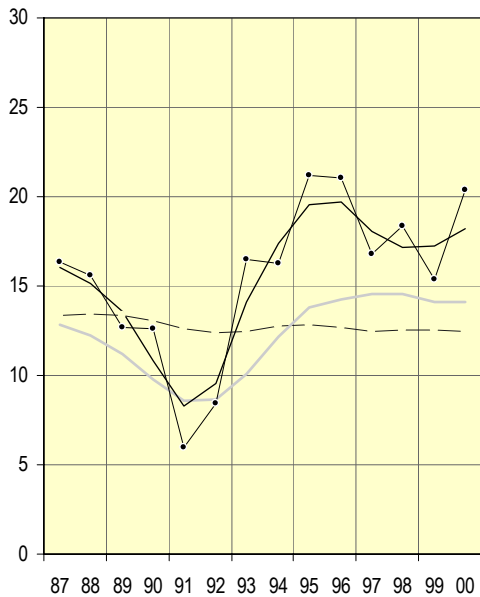


Flickor



Varbergs kommun

Pojkar



Flickor

