

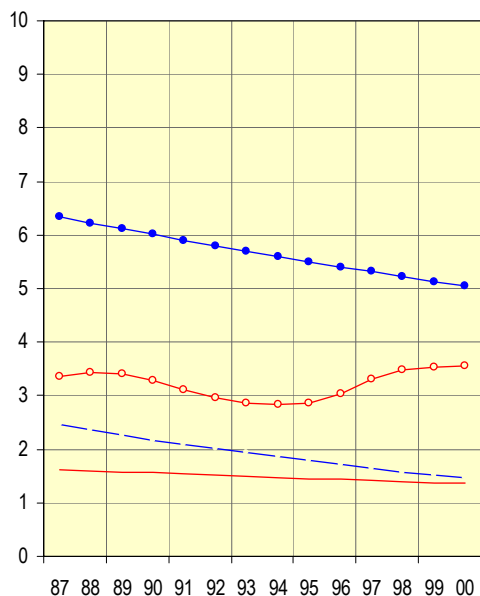
### Antal skadade per 1000 barn 0-20 år i länet fördelat på skadetyper, kön och åldersgrupp, aktuell nivå 2000 samt procentuell förändring 1999-2000

Skadetyper	Pojkar					
	0-12 år			13-20 år		
	Nivå 2000	Förändring (%) 99-00	Säkerställd förändring	Nivå 2000	Förändring (%) 99-00	Säkerställd förändring
Vägtransportolycka	1,5	-3,9	*	5,0	-1,7	*
Fallolycka	6,3	0,0		5,3	-5,9	
Annat olycksfall; drunkning, förgiftn, brand, övrigt	2,4	-3,3	*	4,0	-2,9	*
Avsiktligt tillfogad skada	0,0	-26,9		2,0	7,2	

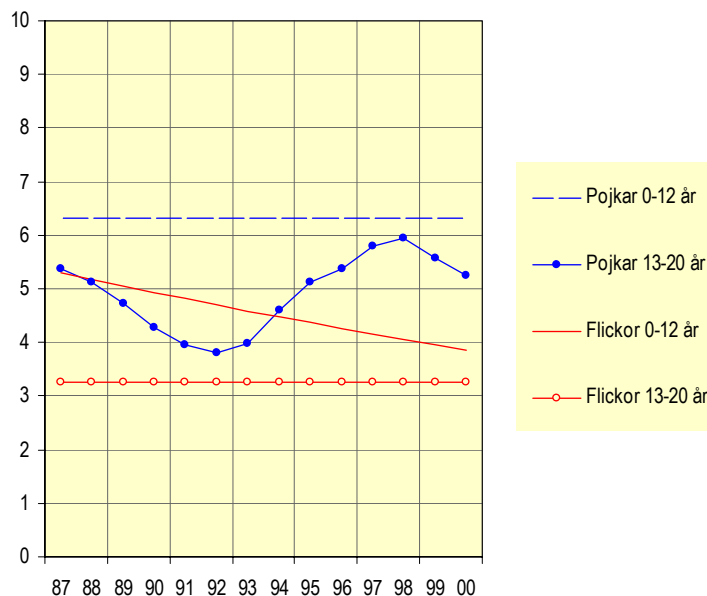
Skadetyper	Flickor					
	0-12 år			13-20 år		
	Nivå 2000	Förändring (%) 99-00	Säkerställd förändring	Nivå 2000	Förändring (%) 99-00	Säkerställd förändring
Vägtransportolycka	1,4	-1,3	*	3,6	1,2	
Fallolycka	3,9	-2,4	*	3,2	0,0	
Annat olycksfall; drunkning, förgiftn, brand, övrigt	1,3	-5,0	*	1,9	-1,9	*
Avsiktligt tillfogad skada	0,0	-17,4		2,0	0,0	

\* Säkerställd förändring mellan år 1999 och 2000 med 95% signifikans

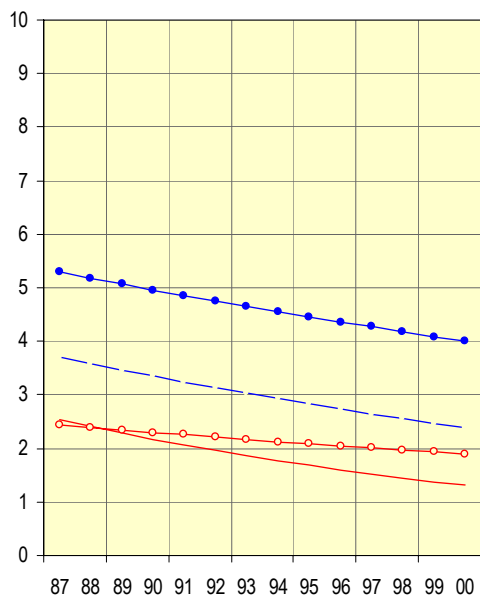
Antal skadade per 1000 barn 0-20 år till följd av vägtransportolycka 1987-2000



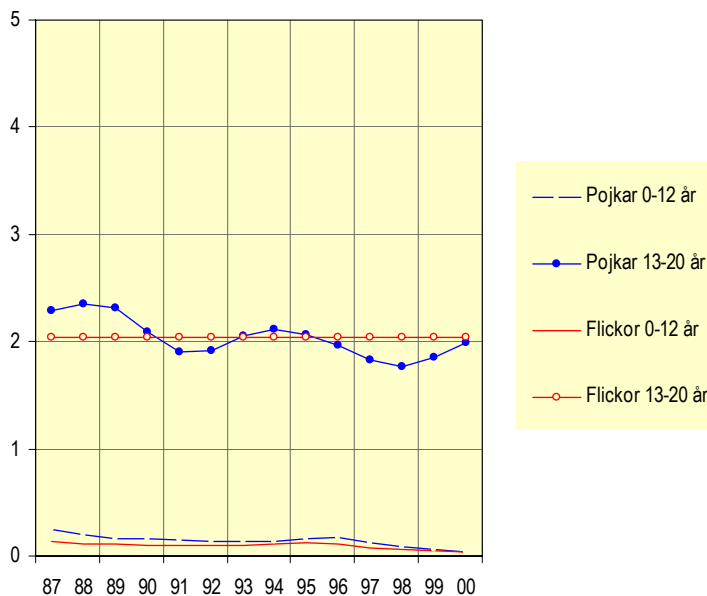
Antal skadade per 1000 barn 0-20 år till följd av fallolycka 1987-2000



Antal skadade per 1000 barn 0-20 år till följd av annat olycksfall 1987-2000



Antal skadade per 1000 barn 0-20 år till följd av avsiktligt tillfogad skada 1987-2000 (observera bytet av skala)

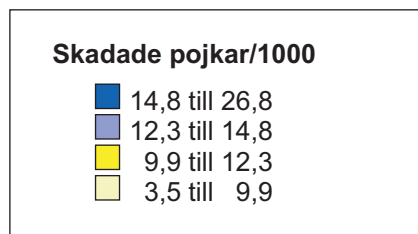
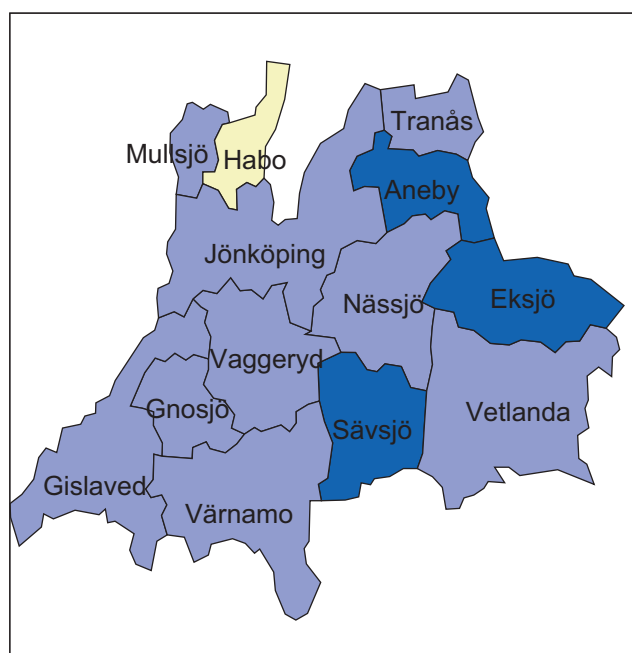


**Antal skadade per 1000 barn 0-20 år (samtliga skadetyper) fördelat på kön, kommun, län och riket, aktuell nivå 2000 samt procentuell förändring 1999-2000**

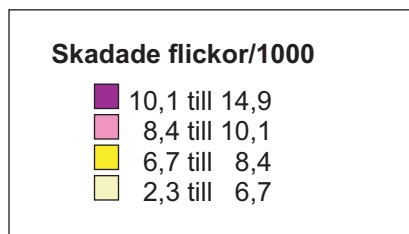
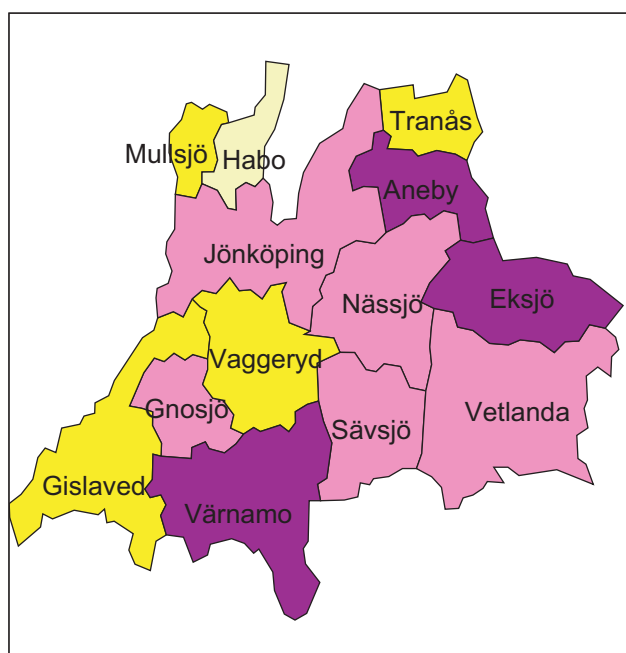
Kommun/ Län/ Riket	Pojk			Flickor			Översikt 1987-2000		Antal barn 0-20 år i befolkningen, 2000
	Aktuell nivå, 2000	Aktuell föränd- ring (%), 99-00	Säker- ställd föränd- ring	Aktuell nivå, 2000	Aktuell föränd- ring (%), 99-00	Säker- ställd föränd- ring	Totalt antal skadade barn	Antal skadade per år	
<b>Aneby</b>	17,1	0,0		12,6	0,0		456	32,6	2 030
<b>Eksjö</b>	16,4	0,0		12,5	0,0		959	68,5	4 248
<b>Gislaved</b>	12,9	0,0		8,1	0,0		1 239	88,5	8 676
<b>Gnosjö</b>	14,5	0,0		9,2	0,0		505	36,1	3 104
<b>Habo</b>	7,9	0,0		5,5	0,0		295	21,1	3 000
<b>Jönköping</b>	13,3	0,0		9,0	0,0		4 652	332,3	30 652
<b>Mullsjö</b>	13,0	0,0		8,3	0,0		355	25,4	2 110
<b>Nässjö</b>	13,9	0,0		9,5	0,0		1 277	91,2	7 590
<b>Sävsjö</b>	14,9	0,0		9,4	0,0		549	39,2	2 959
<b>Tranås</b>	12,4	0,0		7,0	0,0		598	42,7	4 363
<b>Vaggeryd</b>	12,9	0,0		7,5	0,0		511	36,5	3 580
<b>Vetlanda</b>	14,0	0,0		9,3	0,0		1 197	85,5	6 873
<b>Värnamo</b>	13,6	8,2		11,3	49,6	*	1 363	97,4	8 679
<b>Länet totalt</b>	12,3	-1,8	*	8,1	-1,8	*	13 956	99 6,857	87 864
<b>Riket totalt</b>	12,4	-0,8		8,5	-1,0		332 605	23 757,5	2 243 627

\* Säkerställd förändring mellan år 1999 och 2000 med 95% signifikans

**Skadade pojkar 0-20 år – aktuell nivå 2000**



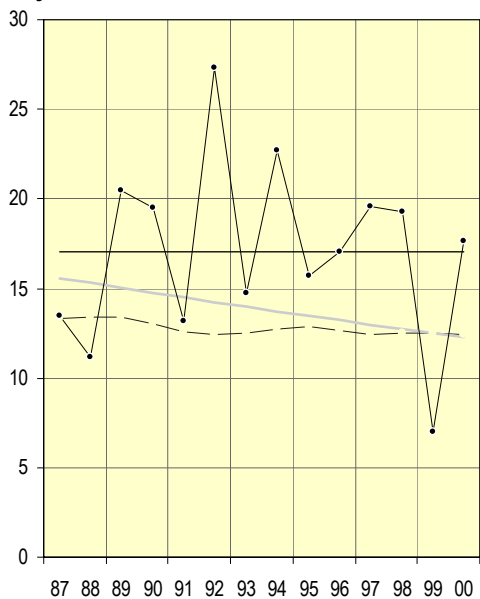
**Skadade flickor 0-20 år – aktuell nivå 2000**



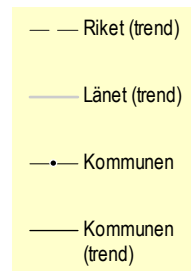
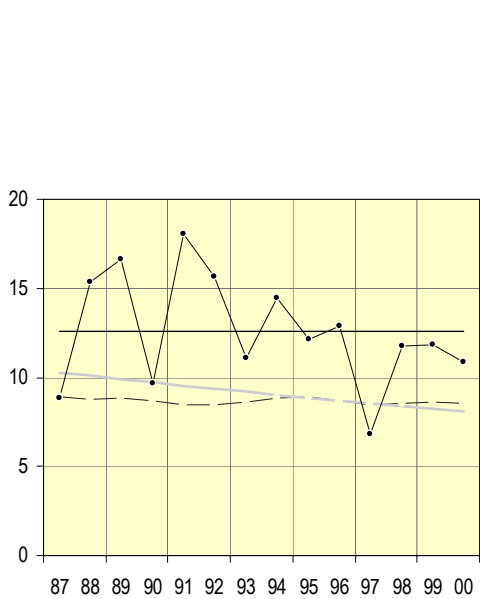
# Antal skadade per 1000 barn 0-20 år (samtliga skadetyper) 1987-2000 fördelat på kön, kommun samt trend för kommun, län och riket

## Aneby kommun

### Pojkar

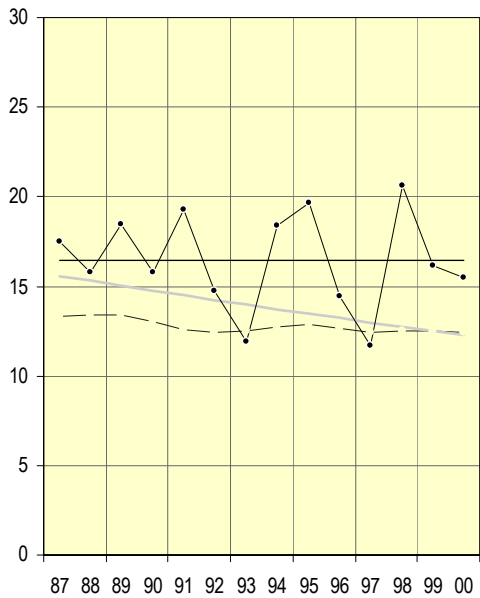


### Flickor

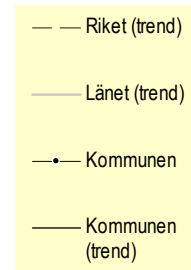
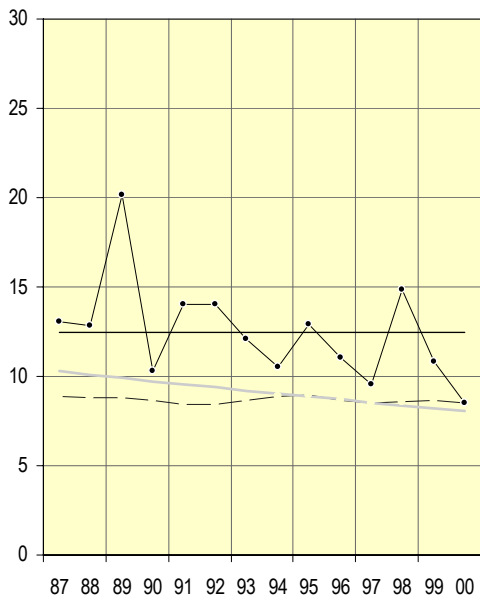


## Eksjö kommun

### Pojkar

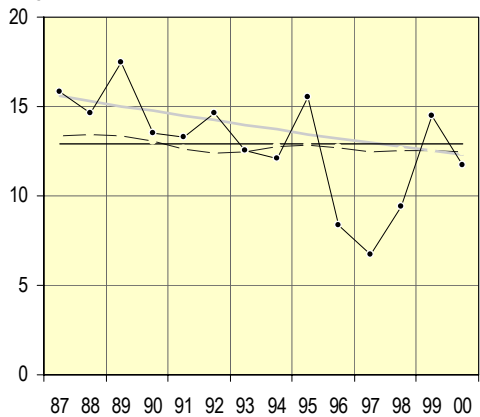


### Flickor

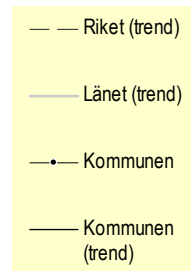
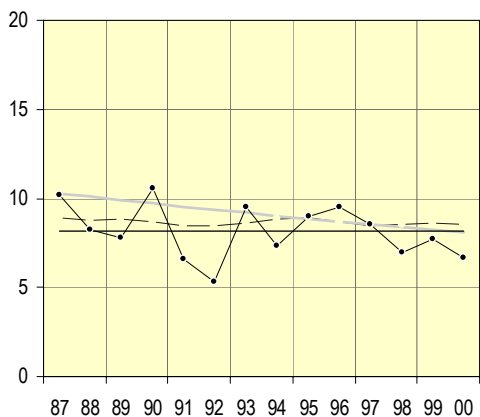


## Gislaveds kommun

### Pojkar

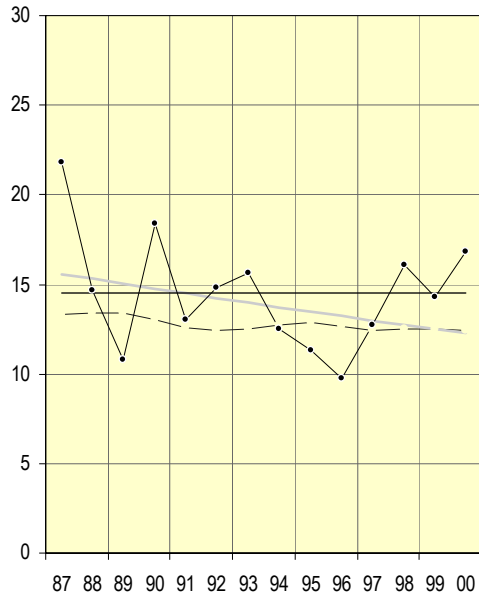


### Flickor

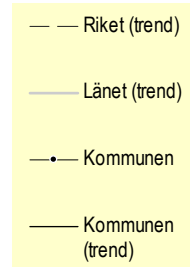
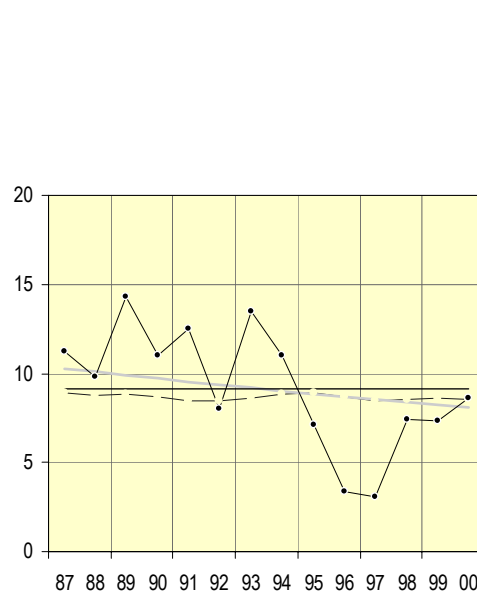


**Gnosjö kommun**

**Pojkar**

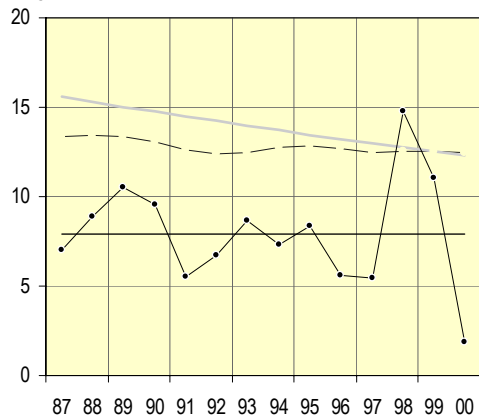


**Flickor**

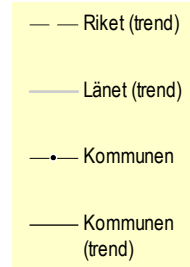
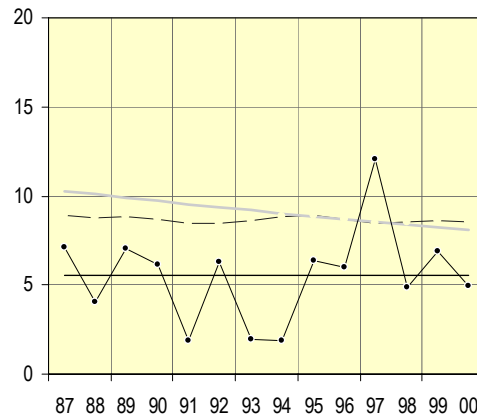


**Habo kommun**

**Pojkar**

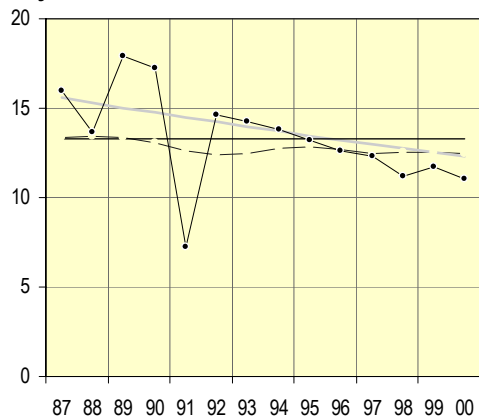


**Flickor**

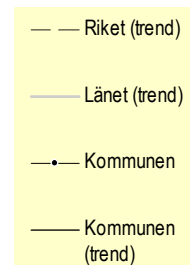
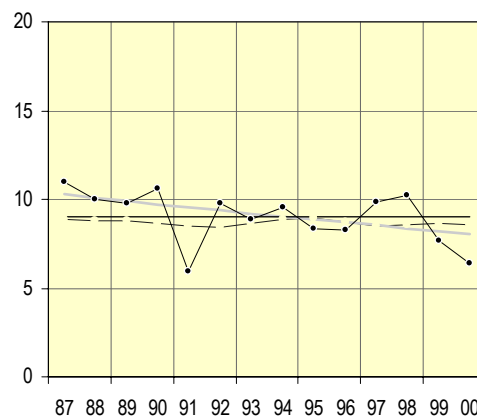


**Jönköpings kommun**

**Pojkar**

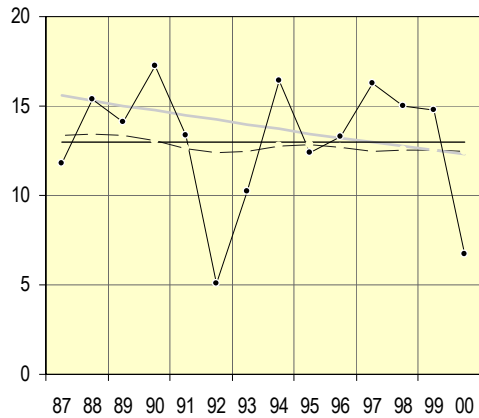


**Flickor**

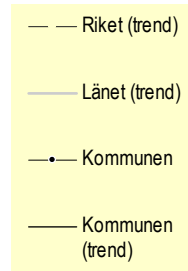
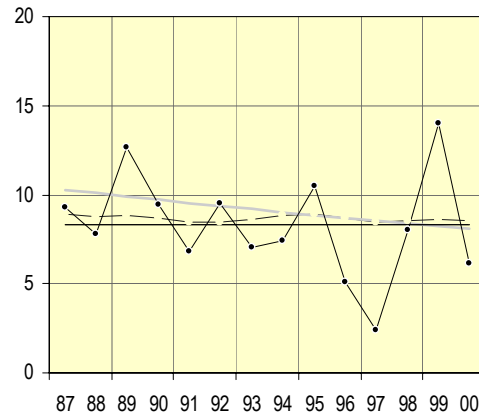


**Mullsjö kommun**

**Pojkar**

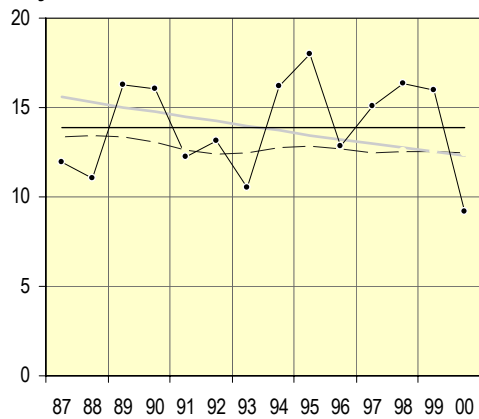


**Flickor**

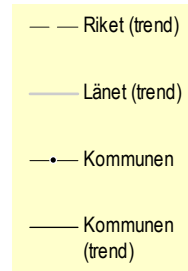
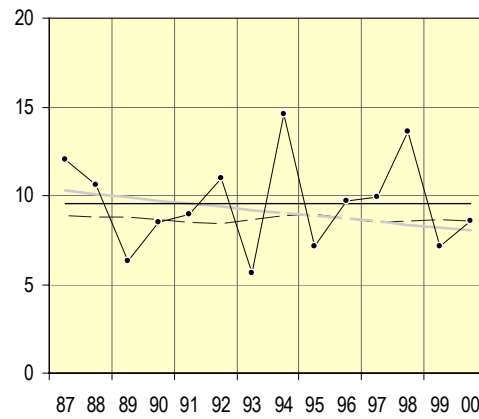


**Nässjö kommun**

**Pojkar**

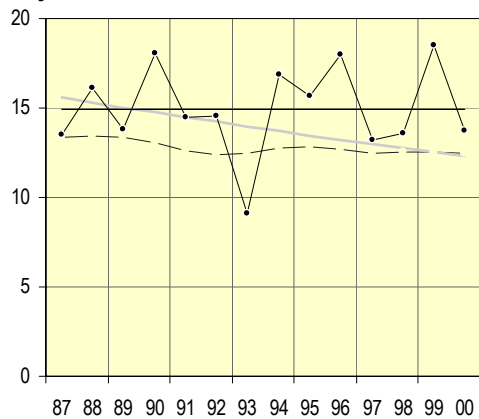


**Flickor**

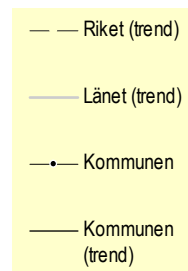
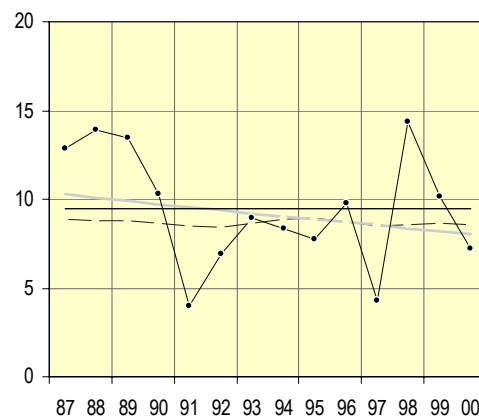


**Sävsjö kommun**

**Pojkar**

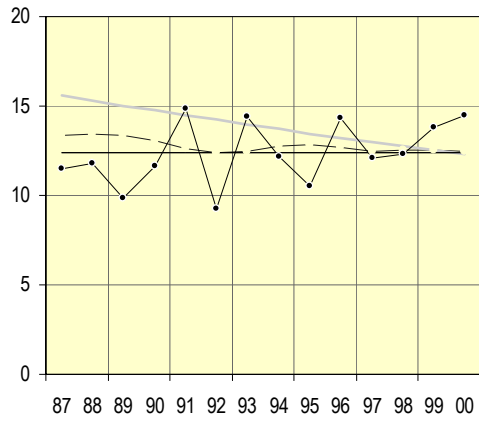


**Flickor**

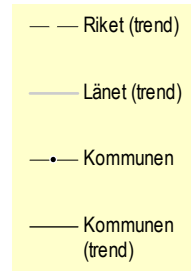
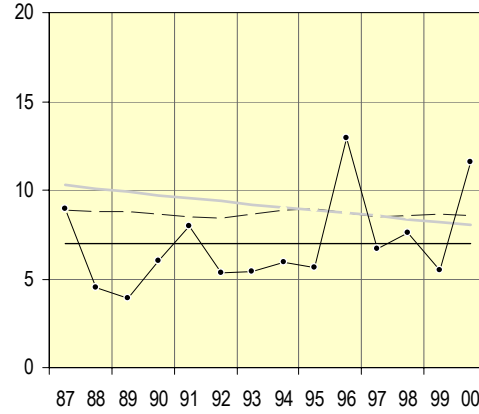


**Tranås kommun**

**Pojkar**

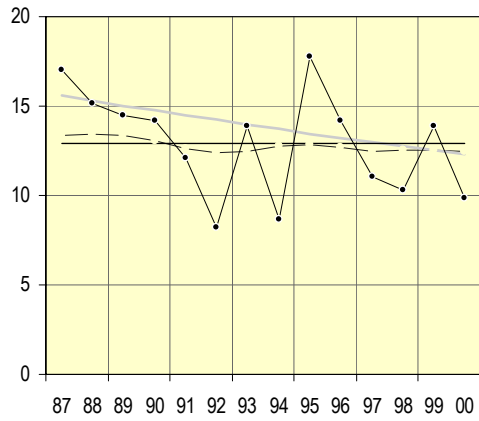


**Flickor**

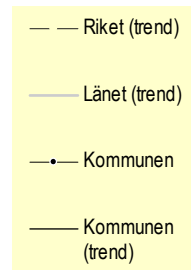
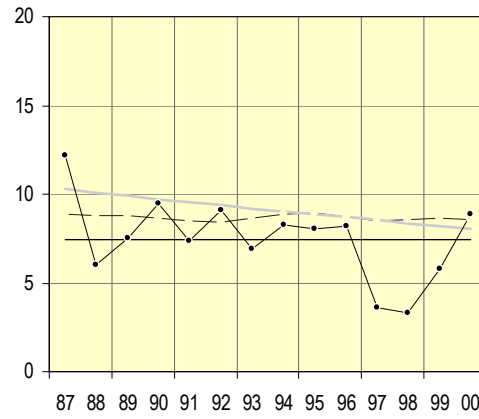


**Vaggeryds kommun**

**Pojkar**

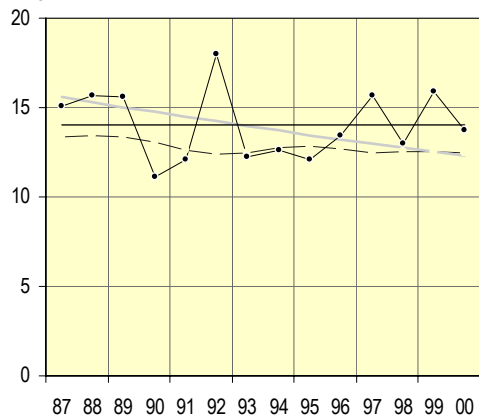


**Flickor**

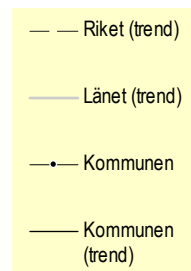
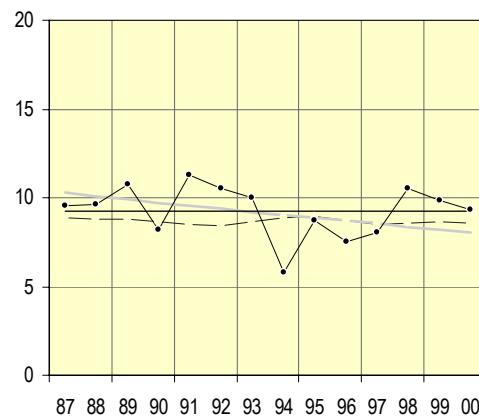


**Vetlanda kommun**

**Pojkar**

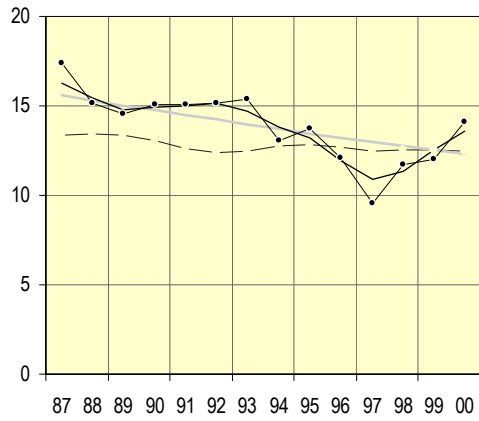


**Flickor**

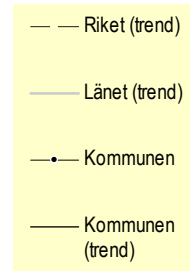
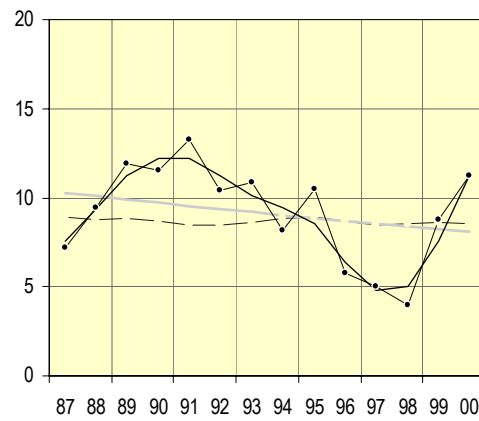


Värnamo kommun

Pojkar



Flickor



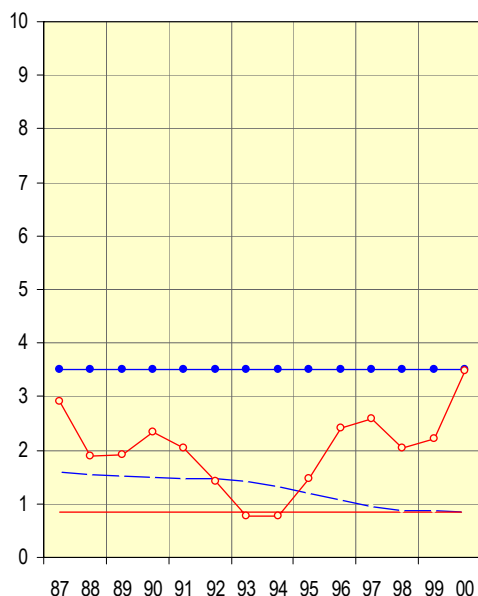
## Antal skadade per 1000 barn 0-20 år i länet fördelat på skadetyper, kön och åldersgrupp, aktuell nivå 2000 samt procentuell förändring 1999-2000

Skadetyper	Pojkar					
	0-12 år			13-20 år		
	Nivå 2000	Förändring (%) 99-00	Säkerställd förändring	Nivå 2000	Förändring (%) 99-00	Säkerställd förändring
Vägtransportolycka	0,9	-0,6		3,5	0,0	
Fallolycka	5,0	0,2		5,1	-6,7	
Annat olycksfall; drunkning, förgiftn, brand, övrigt	3,0	-1,5		3,4	0,0	
Avsiktligt tillfogad skada	0,1	-45,7	*	2,1	12,7	

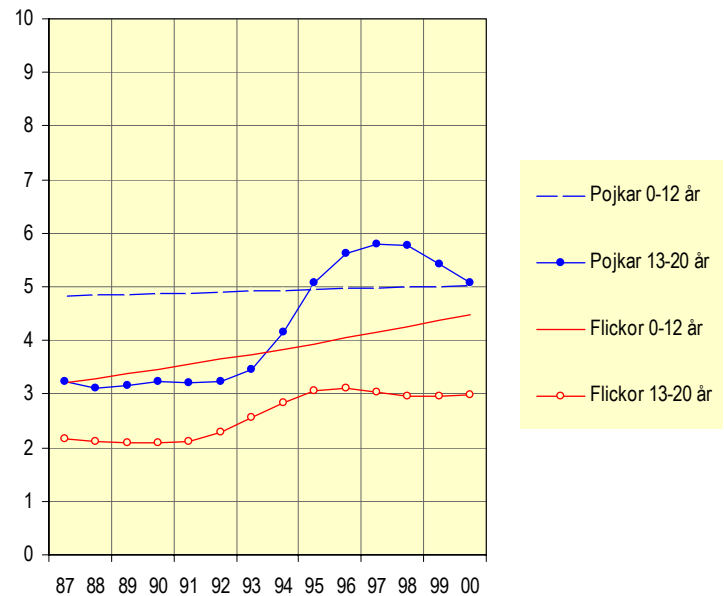
Skadetyper	Flickor					
	0-12 år			13-20 år		
	Nivå 2000	Förändring (%) 99-00	Säkerställd förändring	Nivå 2000	Förändring (%) 99-00	Säkerställd förändring
Vägtransportolycka	0,9	0,0		3,5	57,1	*
Fallolycka	4,5	2,6	*	3,0	0,8	
Annat olycksfall; drunkning, förgiftn, brand, övrigt	0,9	-36,6	*	1,9	45,1	*
Avsiktligt tillfogad skada	0,2	2,8		2,1	-6,5	

\* Säkerställd förändring mellan år 1999 och 2000 med 95% signifikans

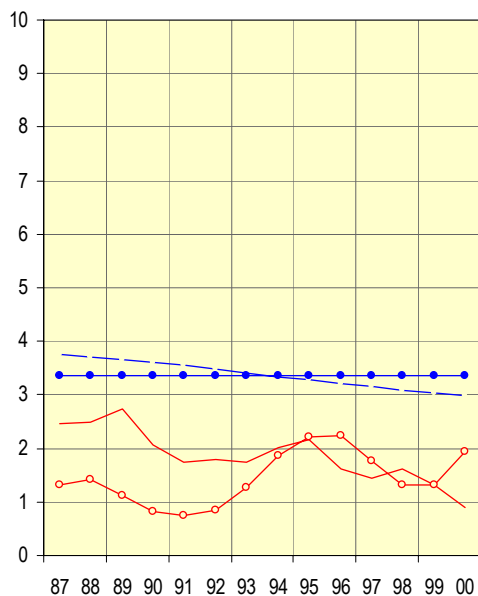
Antal skadade per 1000 barn 0-20 år till följd av vägtransportolycka 1987-2000



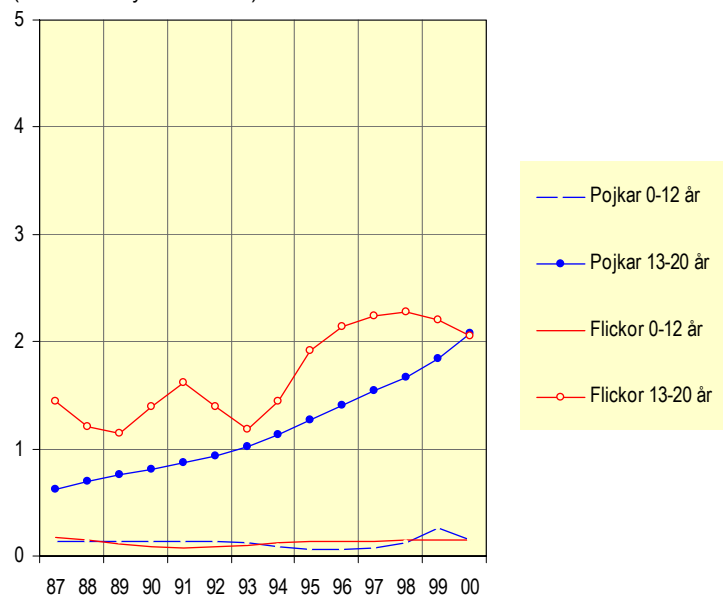
Antal skadade per 1000 barn 0-20 år till följd av fallolycka 1987-2000



Antal skadade per 1000 barn 0-20 år till följd av annat olycksfall 1987-2000



Antal skadade per 1000 barn 0-20 år till följd av avsiktligt tillfogad skada 1987-2000 (observera bytet av skala)



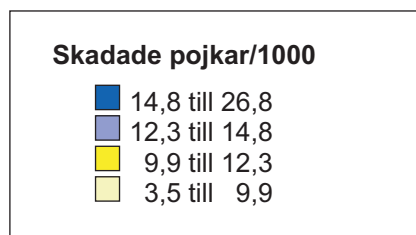
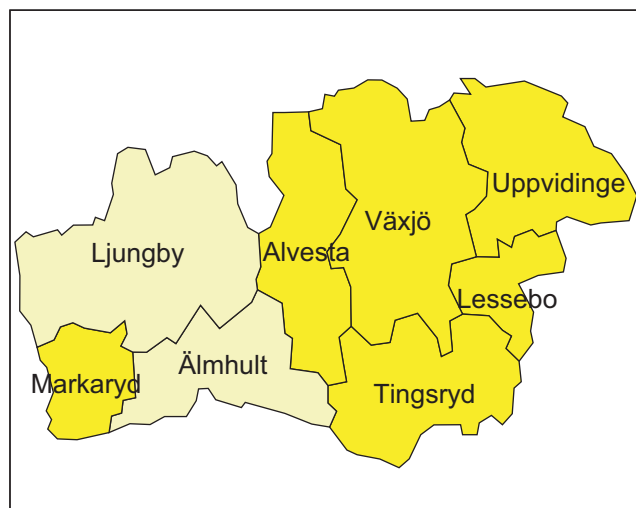


## Antal skadade per 1000 barn 0-20 år (samtliga skadetyper) fördelat på kön, kommun, län och riket, aktuell nivå 2000 samt procentuell förändring 1999-2000

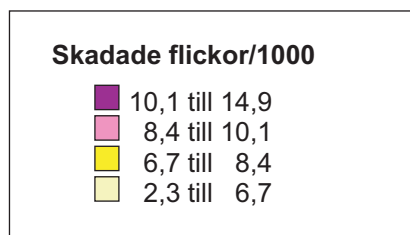
Kommun/ Län/ Riket	Pojkar			Flickor			Översikt 1987-2000		Antal barn 0-20 år i befolkningen, 2000
	Aktuell nivå, 2000	Aktuell föränd- ring (%), 99-00	Säker- ställd föränd- ring	Aktuell nivå, 2000	Aktuell föränd- ring (%), 99-00	Säker- ställd föränd- ring	Totalt antal skadade barn	Antal skadade per år	
<b>Alvesta</b>	10,2	0,0		7,6	2,1	*	659	47,1	5 157
<b>Lessebo</b>	11,8	0,0		6,5	-13,6		322	23,0	2 217
<b>Ljungby</b>	6,4	-16,6	*	5,5	-2,4	*	858	61,3	6 893
<b>Markaryd</b>	10,6	0,0		6,6	-4,8		350	25,0	2 357
<b>Tingsryd</b>	11,3	-2,1		8,8	-4,5		535	38,2	3 300
<b>Uppvidinge</b>	10,8	0,0		10,5	5,3		363	25,9	2 464
<b>Växjö</b>	10,8	-1,0		8,1	2,1	*	2 333	166,6	18 703
<b>Älmhult</b>	9,5	-3,2		7,5	2,2	*	488	34,9	4 007
<b>Länet totalt</b>	10,5	-3,3		7,9	4,2		5 908	422	45 098
<b>Riket totalt</b>	12,4	-0,8		8,5	-1,0		332 605	23 757,5	2 243 627

\* Säkerställd förändring mellan år 1999 och 2000 med 95% signifikans

### Skadade pojkar 0-20 år – aktuell nivå 2000



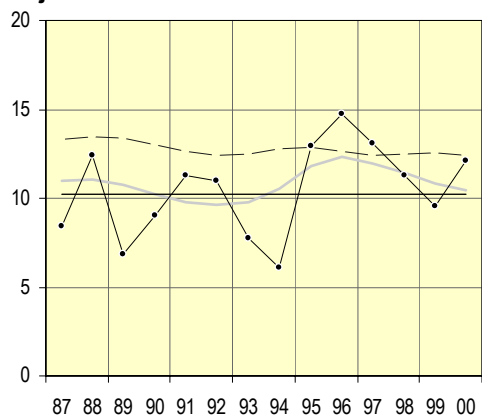
### Skadade flickor 0-20 år – aktuell nivå 2000



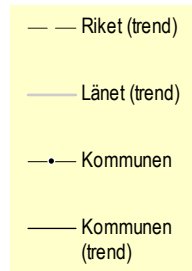
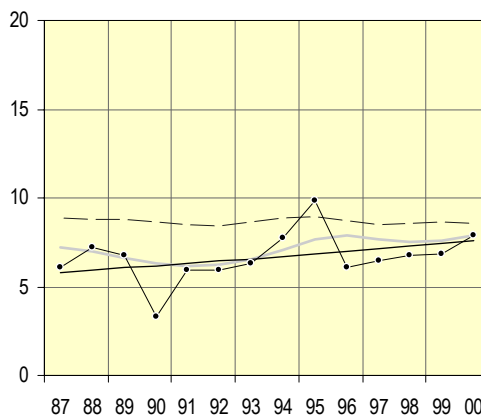
### Antal skadade per 1000 barn 0-20 år (samtliga skadetyper) 1987-2000 fördelat på kön, kommun samt trend för kommun, län och riket

#### Alvesta kommun

##### Pojkar

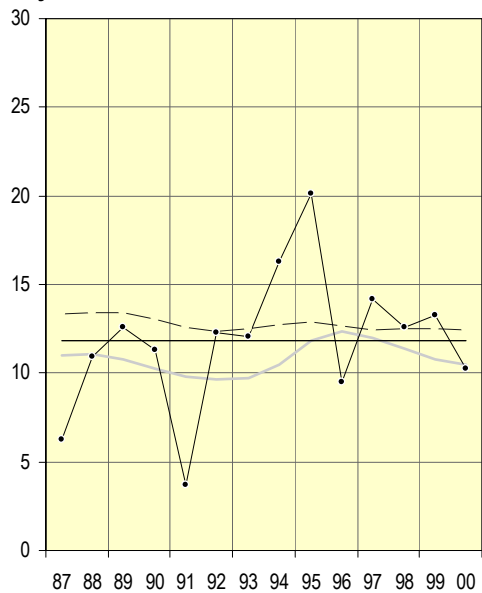


##### Flickor

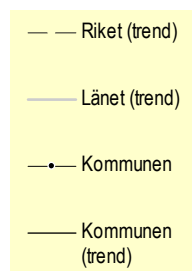
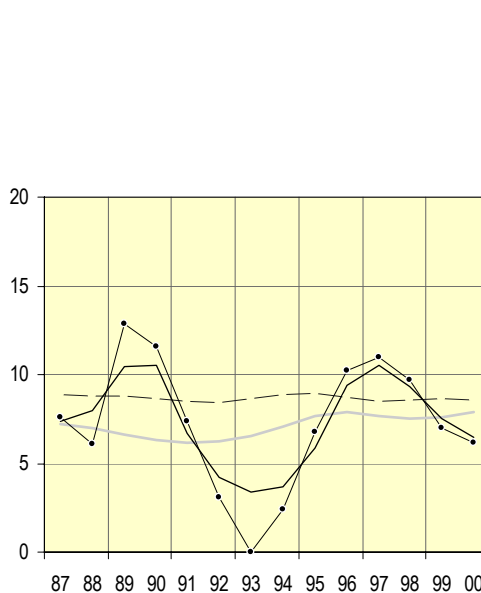


#### Lessebo kommun

##### Pojkar

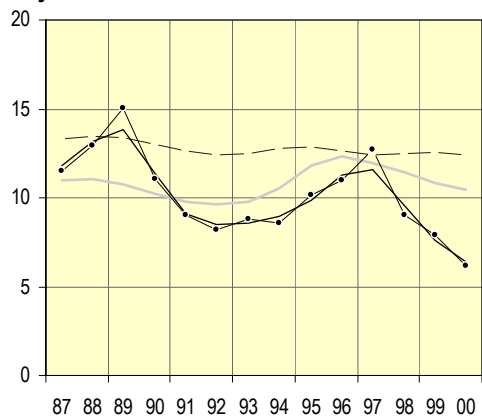


##### Flickor

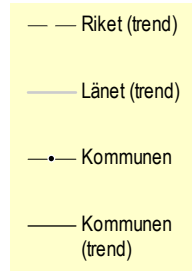
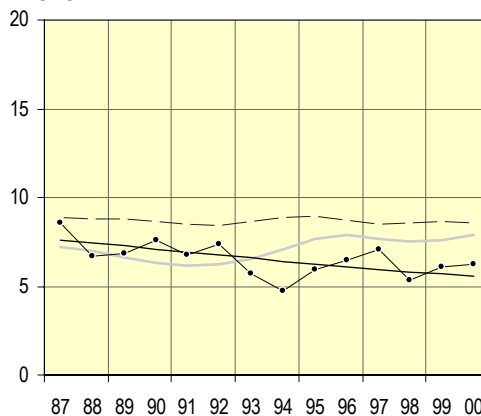


#### Ljungby kommun

##### Pojkar

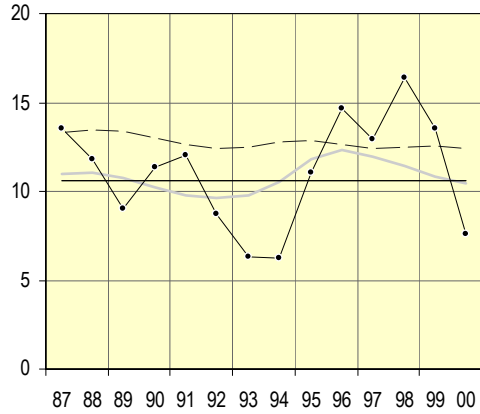


##### Flickor

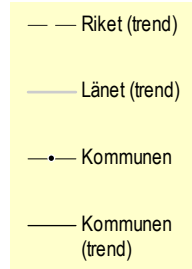
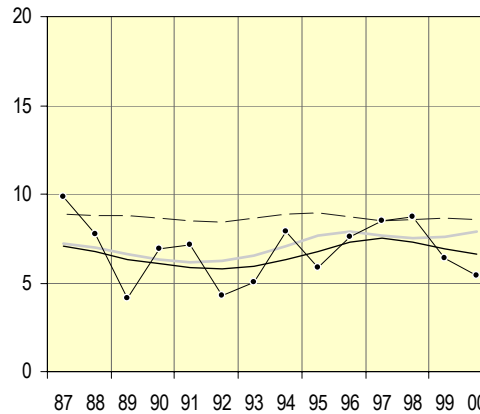


**Markaryds kommun**

**Pojkar**

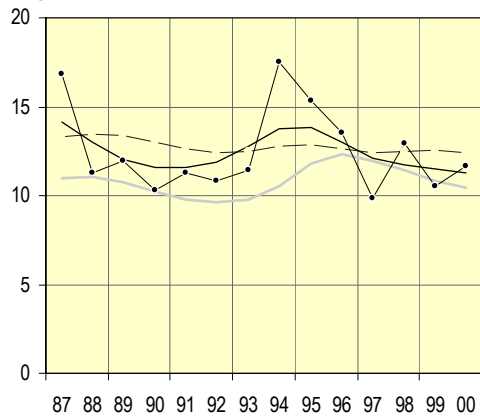


**Flickor**

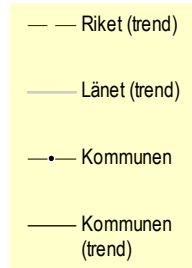
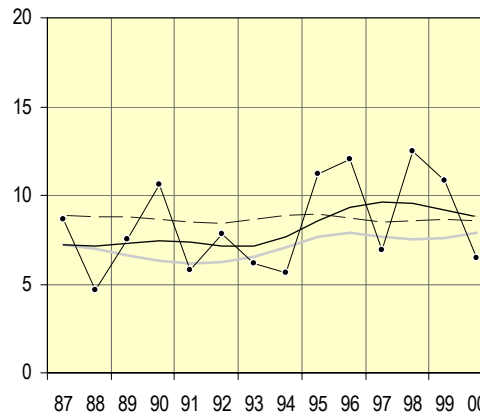


**Tingsryds kommun**

**Pojkar**

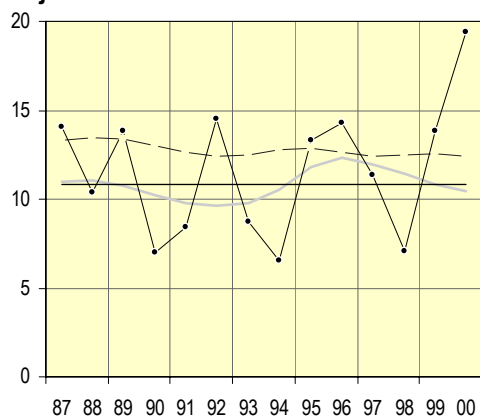


**Flickor**

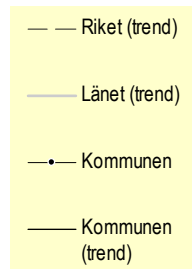
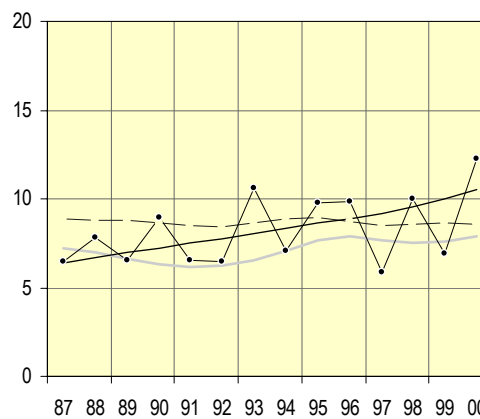


**Uppvidinge kommun**

**Pojkar**

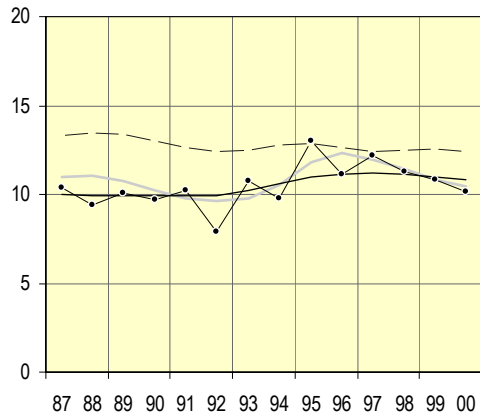


**Flickor**

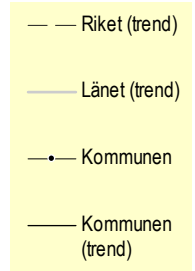
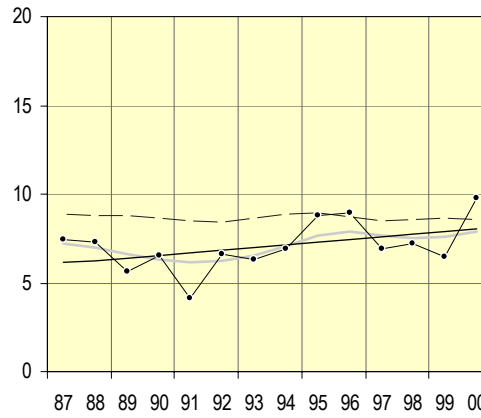


Växjö kommun

Pojkar

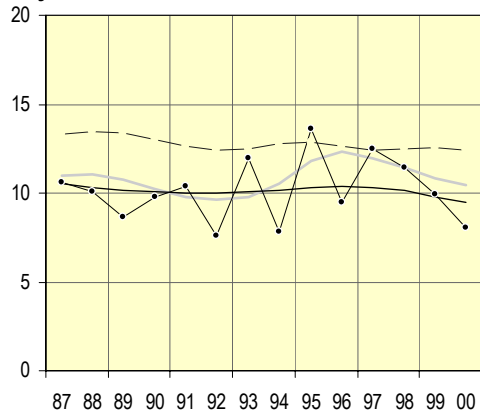


Flickor

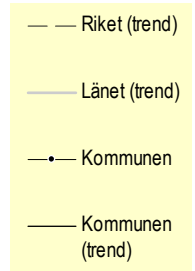
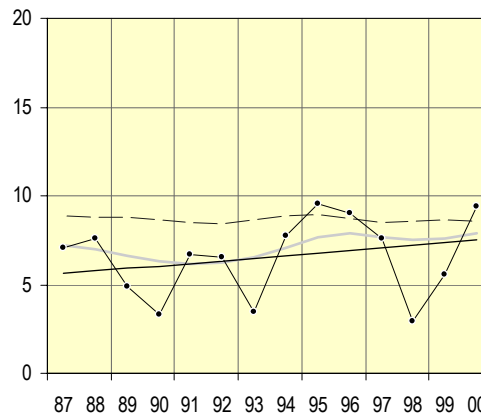


Älmhults kommun

Pojkar



Flickor



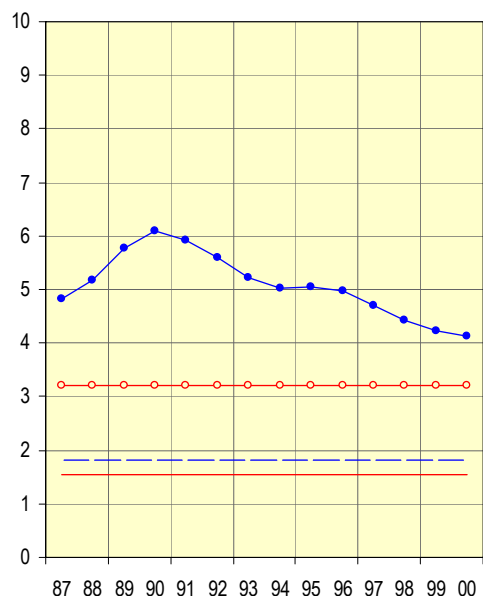
## Antal skadade per 1000 barn 0-20 år i länet fördelat på skadetyper, kön och åldersgrupp, aktuell nivå 2000 samt procentuell förändring 1999-2000

Skadetyper	Pojkar					
	0-12 år			13-20 år		
	Nivå 2000	Förändring (%) 99-00	Säkerställd förändring	Nivå 2000	Förändring (%) 99-00	Säkerställd förändring
Vägtransportolycka	1,8	0,0		4,1	-2,2	
Fallolycka	6,3	0,0		5,5	-4,4	
Annat olycksfall; drunkning, förgiftn, brand, övrigt	4,3	0,0		5,2	0,0	
Avsiktligt tillfogad skada	0,1	-1,4		2,1	-0,1	

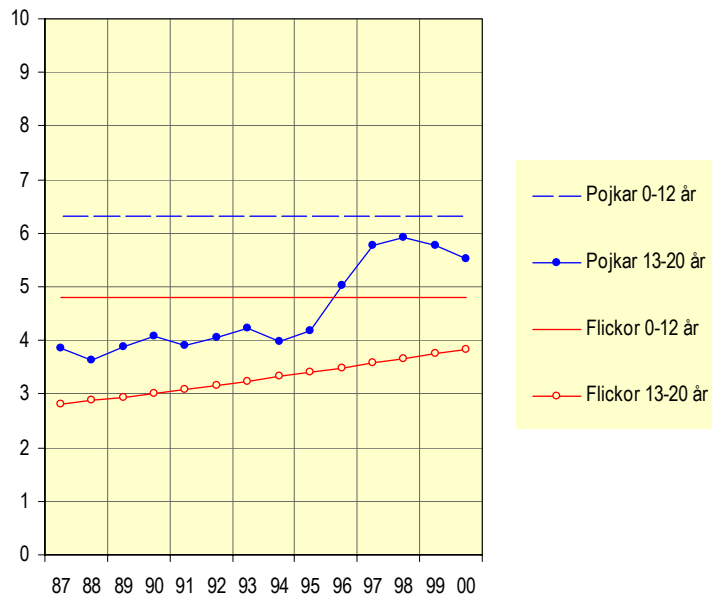
Skadetyper	Flickor					
	0-12 år			13-20 år		
	Nivå 2000	Förändring (%) 99-00	Säkerställd förändring	Nivå 2000	Förändring (%) 99-00	Säkerställd förändring
Vägtransportolycka	1,5	0,0		3,2	0,0	
Fallolycka	4,8	0,0		3,8	2,4	*
Annat olycksfall; drunkning, förgiftn, brand, övrigt	2,8	0,0		2,2	4,0	
Avsiktligt tillfogad skada	0,1	1,5		3,0	6,2	*

\* Säkerställd förändring mellan år 1999 och 2000 med 95% signifikans

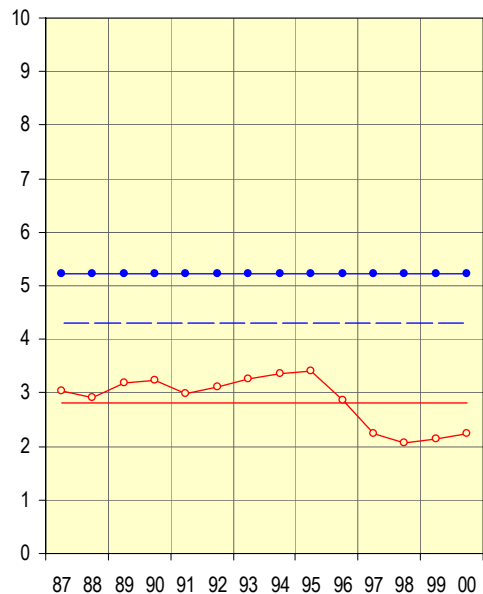
Antal skadade per 1000 barn 0-20 år till följd av vägtransportolycka 1987-2000



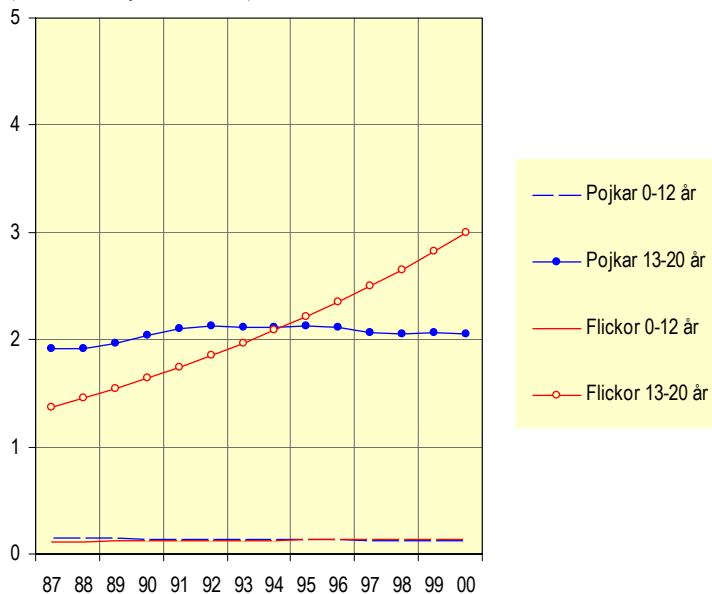
Antal skadade per 1000 barn 0-20 år till följd av fallolycka 1987-2000



Antal skadade per 1000 barn 0-20 år till följd av annat olycksfall 1987-2000



Antal skadade per 1000 barn 0-20 år till följd av avsiktligt tillfogad skada 1987-2000 (observera bytet av skala)

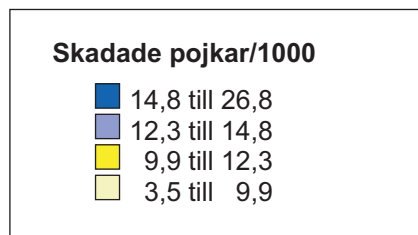
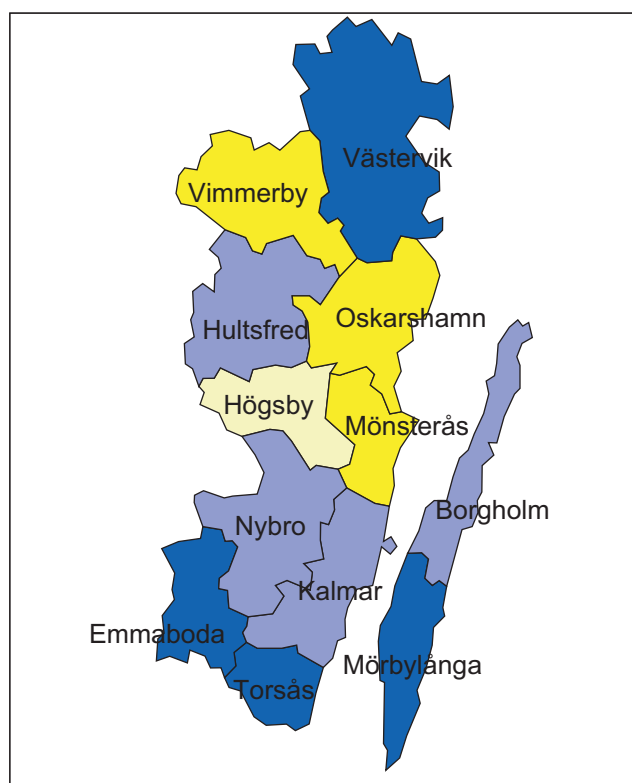


## Antal skadade per 1000 barn 0-20 år (samtliga skadetyper) fördelat på kön, kommun, län och riket, aktuell nivå 2000 samt procentuell förändring 1999-2000

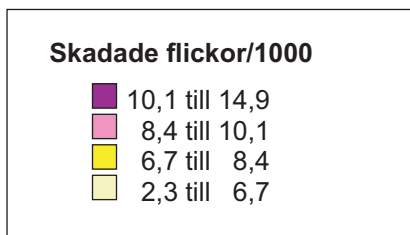
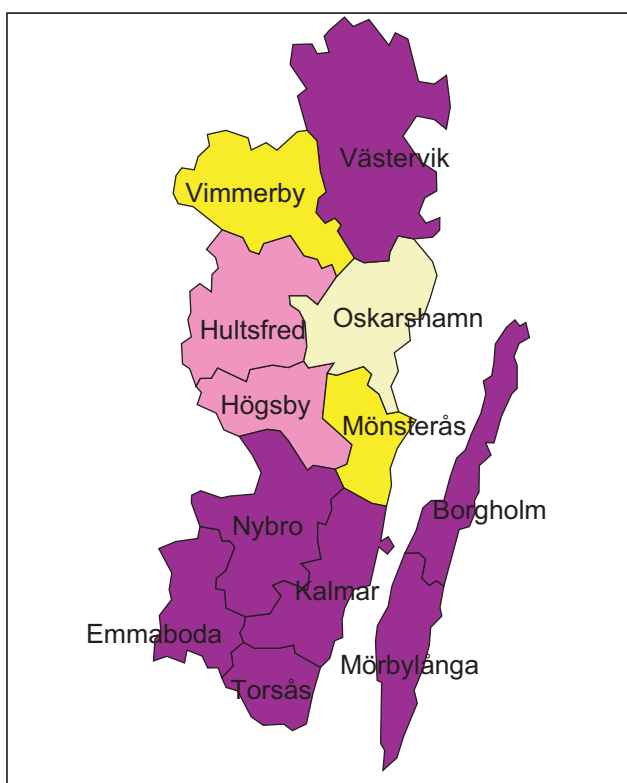
Kommun/ Län/ Riket	Pojkar			Flickor			Översikt 1987-2000		Antal barn 0-20 år i befolkningen, 1987-2000
	Aktuell nivå, 2000	Aktuell föränd- ring (%), 99-00	Säker- ställd föränd- ring	Aktuell nivå, 2000	Aktuell föränd- ring (%), 99-00	Säker- ställd föränd- ring	Totalt antal skadade barn	Antal skadade per år	
Borgholm	12,4	-5,1		10,1	-2,1		454	32,4	2 711
Emmaboda	18,8	13,3		11,9	3,7	*	419	29,9	2 344
Hultsfred	13,4	0,6		9,7	2,8	*	643	45,9	3 827
Högsby	8,8	-14,9		10,0	-3,1		310	22,1	1 695
Kalmar	14,3	-8,9		13,6	4,0		2 762	197,3	14 761
Mönsterås	12,2	-0,9		8,2	-4,7		538	38,4	3 452
Mörbylånga	17,3	2,4		11,8	-1,8		748	53,4	3 641
Nybro	12,3	-4,1		12,1	0,8		917	65,5	4 843
Oskarshamn	11,3	-5,6		6,3	10,6		1 076	76,9	6 402
Torsås	14,8	9,0		13,6	18,0		361	25,8	1 879
Vimmerby	11,0	6,7		8,0	-14,3		513	36,6	4 101
Västervik	17,5	7,4		10,2	-1,3		1 802	128,7	9 238
Länet totalt	14,1	-1,8		11,2	1,4	*	10 543	753,071	58 894
Riket totalt	12,4	-0,8		8,5	-1,0		332 605	23757,5	2 243 627

\* Säkerställd förändring mellan år 1999 och 2000 med 95% signifikans

### Skadade pojkar 0-20 år – aktuell nivå 2000



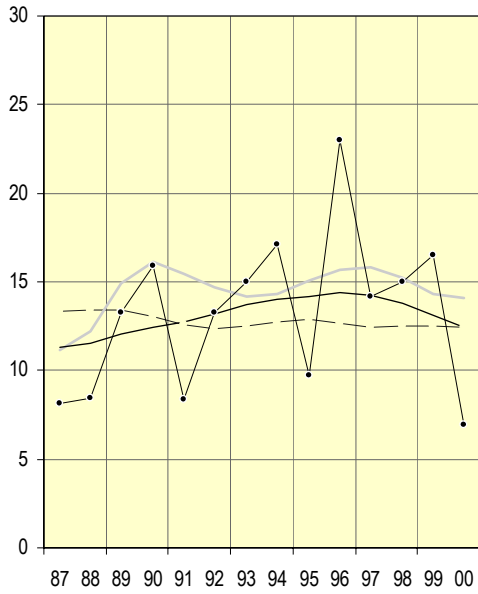
### Skadade flickor 0-20 år – aktuell nivå 2000



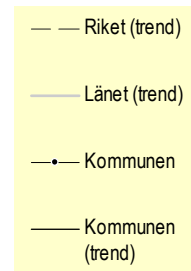
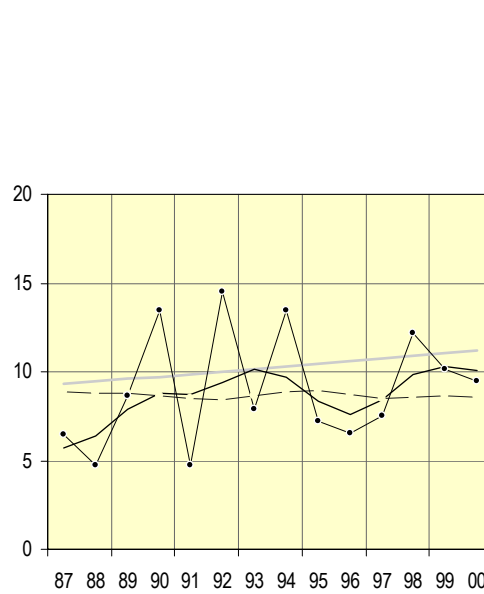
# Antal skadade per 1000 barn 0-20 år (samtliga skadetyper) 1987-2000 fördelat på kön, kommun samt trend för kommun, län och riket

## Borgholms kommun

### Pojkar

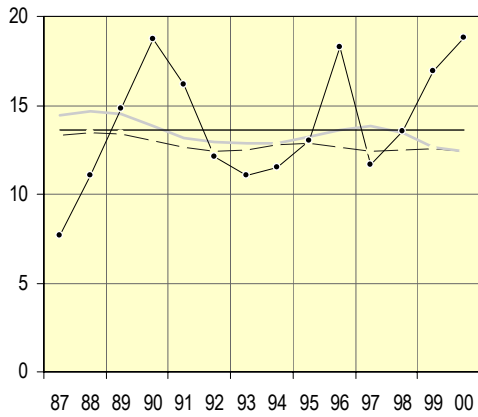


### Flickor

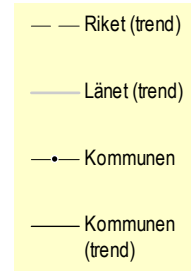
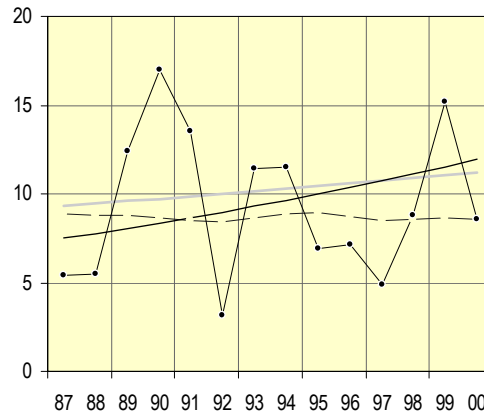


## Emmaboda kommun

### Pojkar

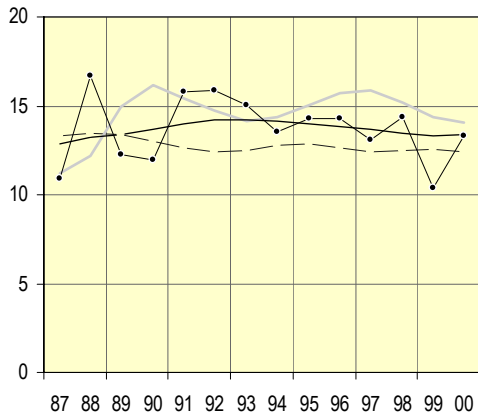


### Flickor

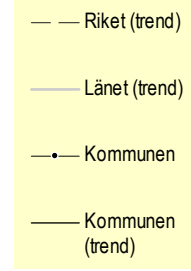
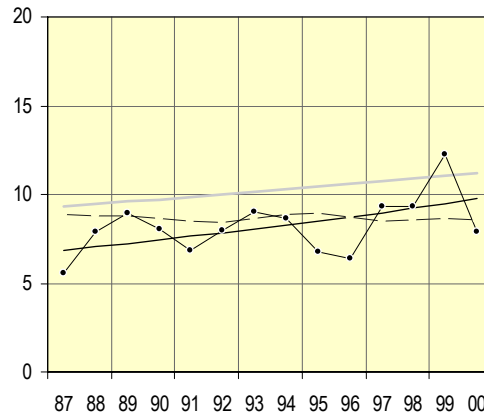


## Hultsfreds kommun

### Pojkar

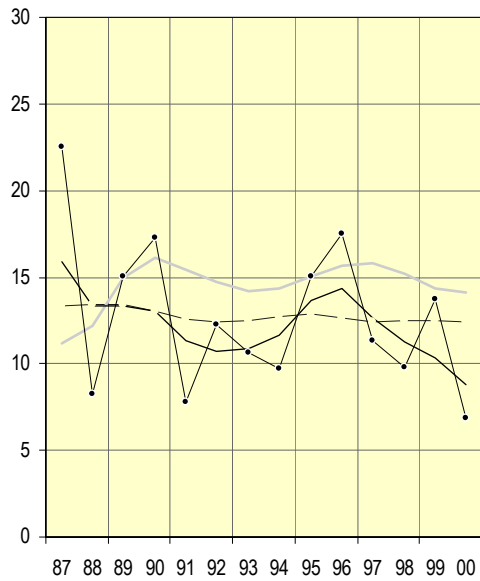


### Flickor

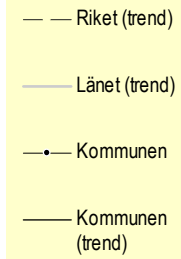
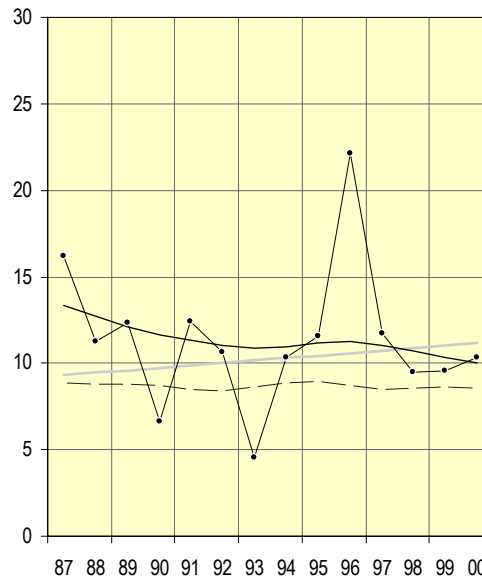


Högsby kommun

Pojkar

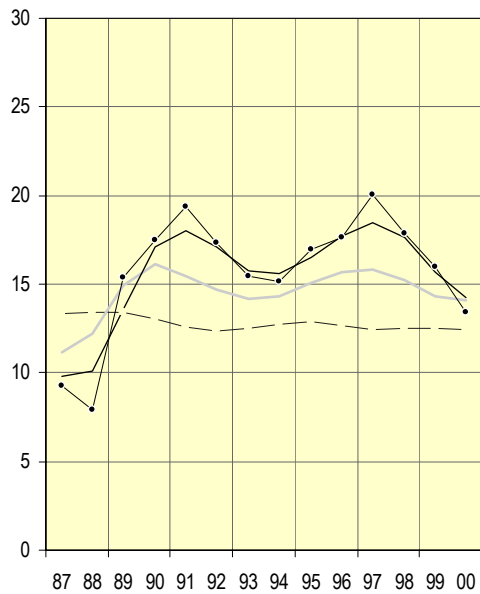


Flickor

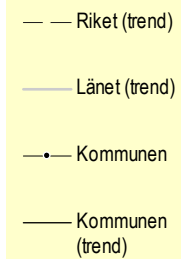
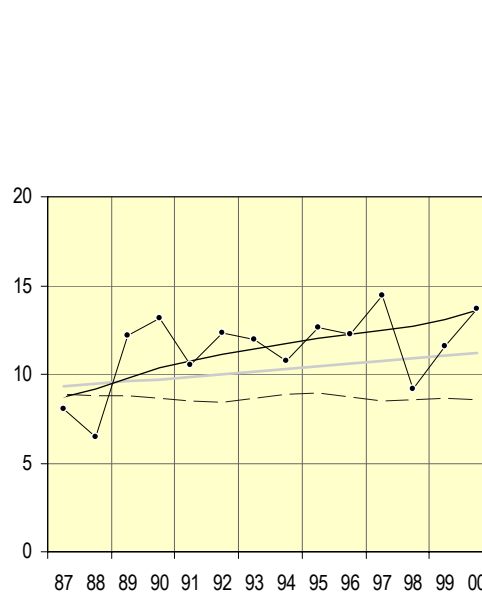


Kalmar kommun

Pojkar

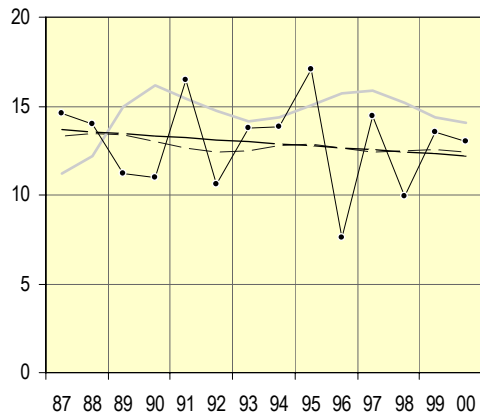


Flickor

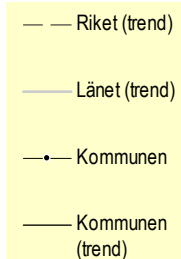
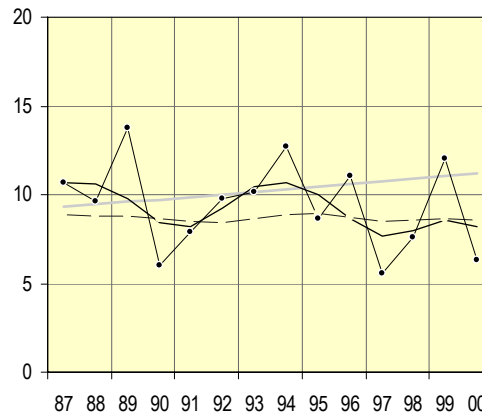


Mönsterås kommun

Pojkar



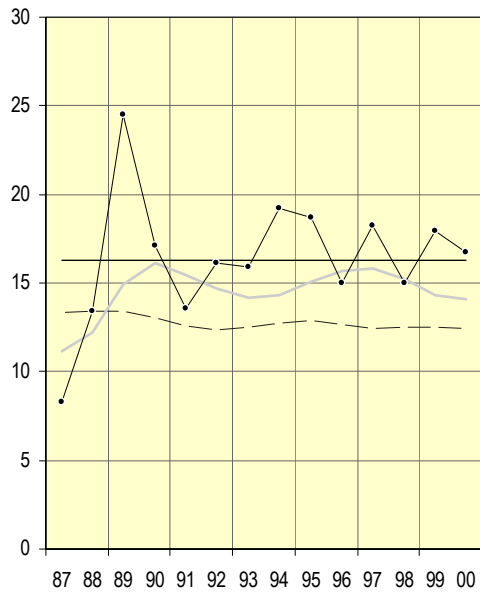
Flickor



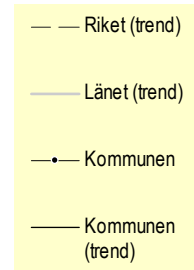
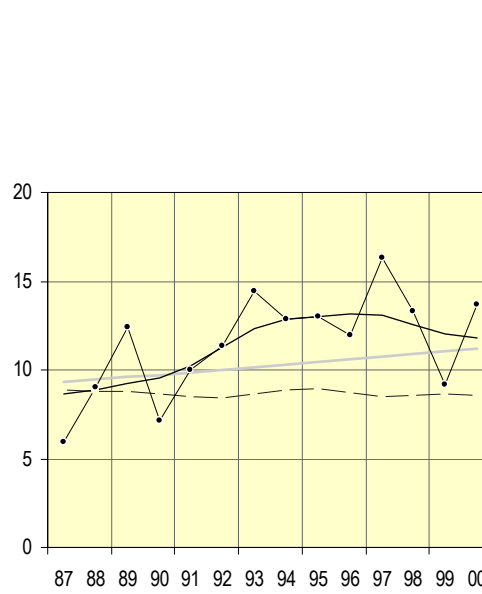


**Mörbylånga kommun**

**Pojkar**

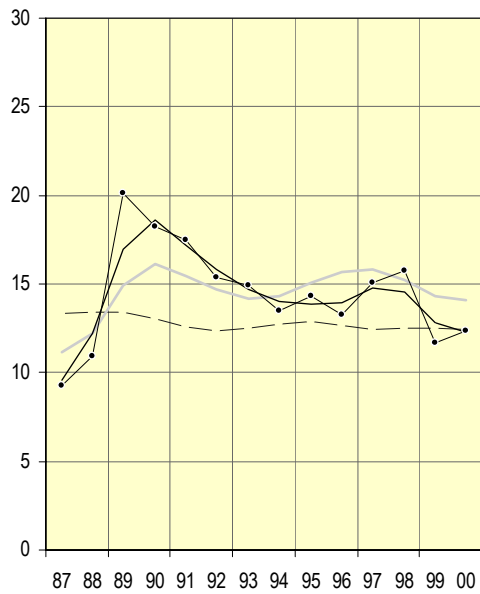


**Flickor**

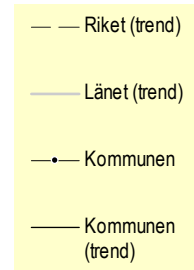
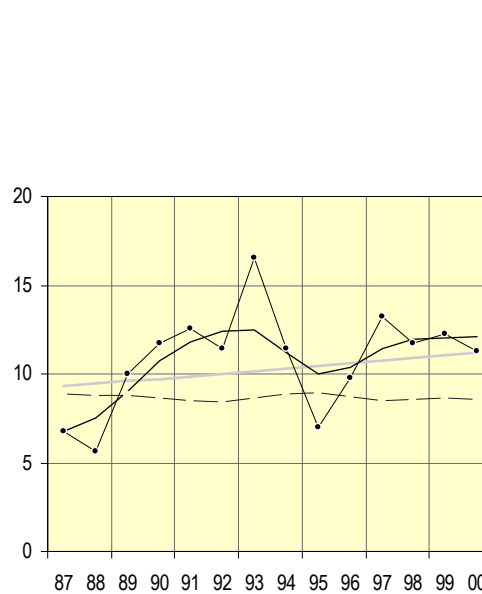


**Nybro kommun**

**Pojkar**

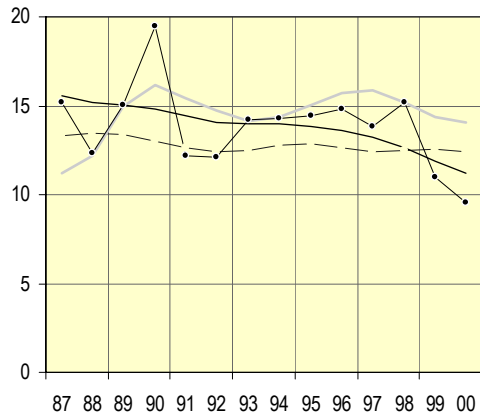


**Flickor**

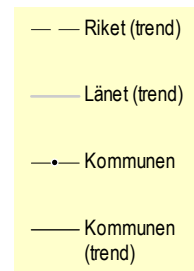
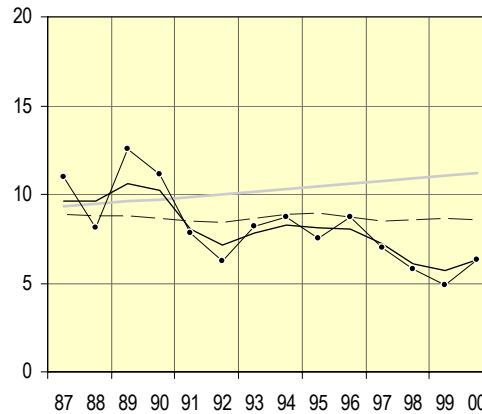


**Oskarshamn kommun**

**Pojkar**

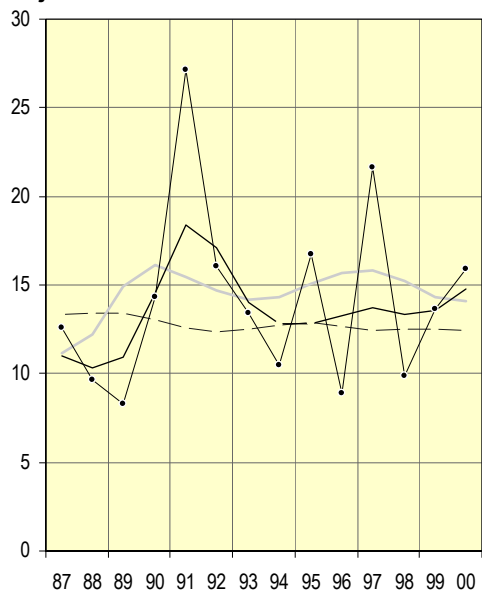


**Flickor**

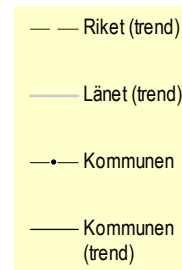
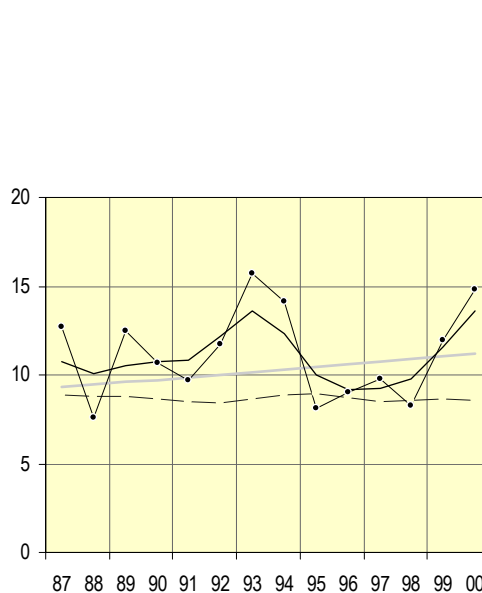


**Torsås kommun**

**Pojkar**

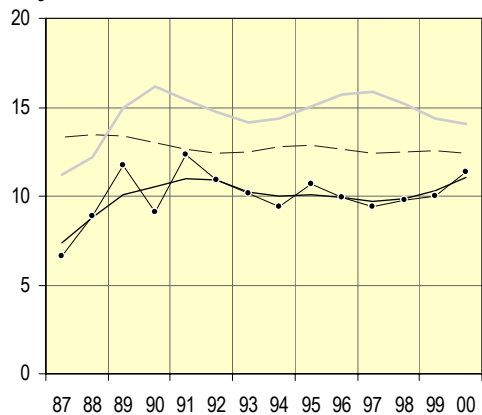


**Flickor**

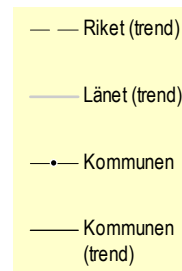
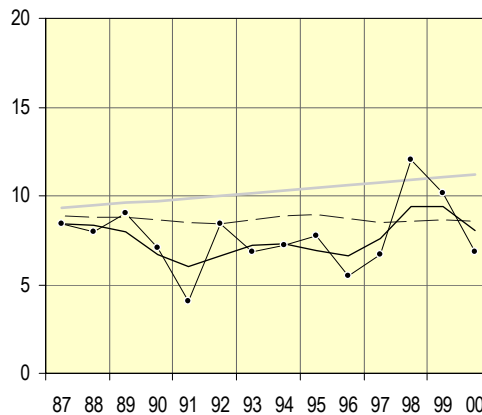


**Vimmerby kommun**

**Pojkar**

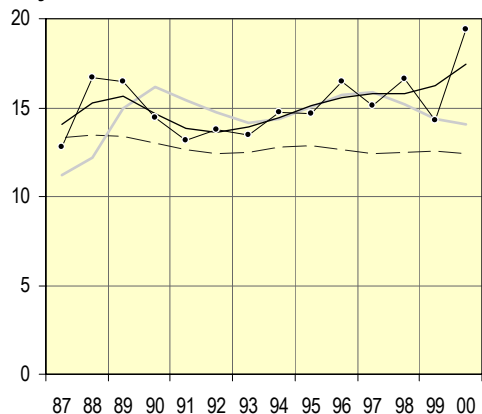


**Flickor**

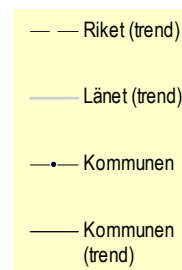
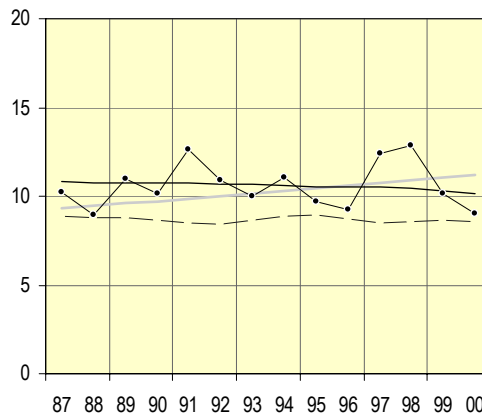


**Västerviks kommun**

**Pojkar**



**Flickor**



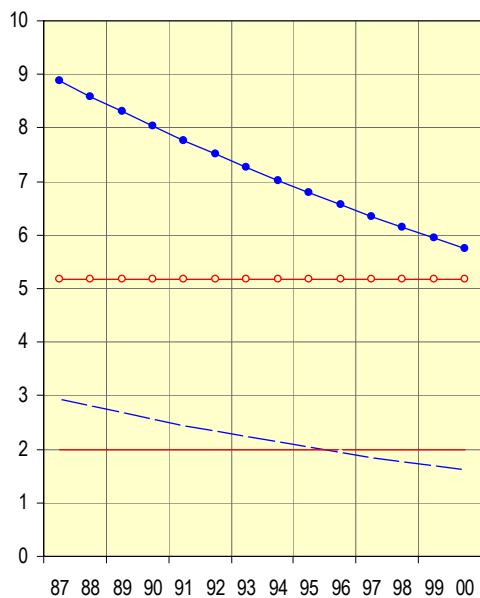
### Antal skadade per 1000 barn 0-20 år i länet fördelat på skadetyper, kön och åldersgrupp, aktuell nivå 2000 samt procentuell förändring 1999-2000

Skadetyper	Pojkar					
	0-12 år			13-20 år		
	Nivå 2000	Förändring (%) 99-00	Säkerställd förändring	Nivå 2000	Förändring (%) 99-00	Säkerställd förändring
Vägtransportolycka	1,6	-4,5	*	5,7	-3,3	*
Fallolycka	9,0	2,8		5,8	4,3	*
Annat olycksfall; drunkning, förgiftn, brand, övrigt	3,3	-8,9		3,9	4,9	
Avsiktligt tillfogad skada	0,2	0,0		1,4	-1,4	*

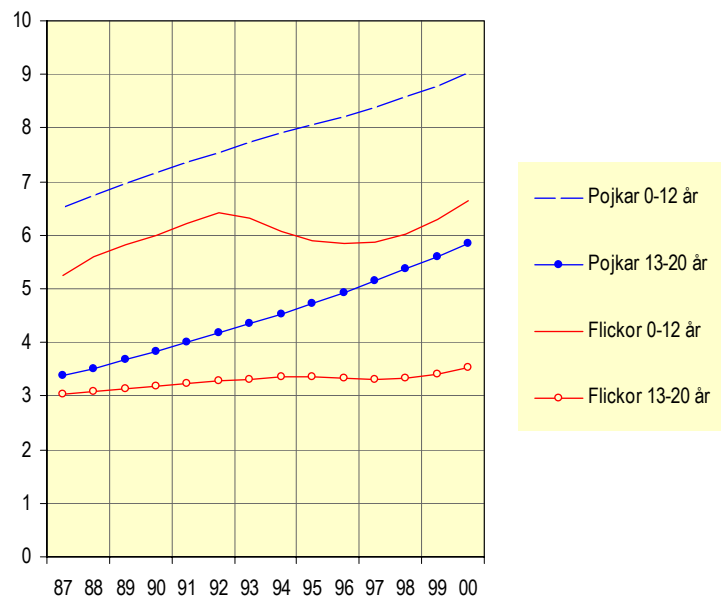
Skadetyper	Flickor					
	0-12 år			13-20 år		
	Nivå 2000	Förändring (%) 99-00	Säkerställd förändring	Nivå 2000	Förändring (%) 99-00	Säkerställd förändring
Vägtransportolycka	2,0	0,0		5,2	0,0	
Fallolycka	6,6	5,5		3,5	3,2	
Annat olycksfall; drunkning, förgiftn, brand, övrigt	3,2	-1,4	*	1,2	-7,3	
Avsiktligt tillfogad skada	0,1	0,0		3,0	0,4	

\* Säkerställd förändring mellan år 1999 och 2000 med 95% signifikans

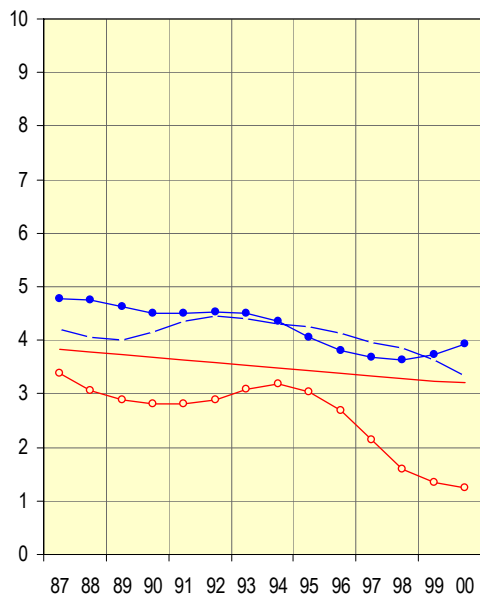
Antal skadade per 1000 barn 0-20 år till följd av vägtransportolycka 1987-2000



Antal skadade per 1000 barn 0-20 år till följd av fallolycka 1987-2000

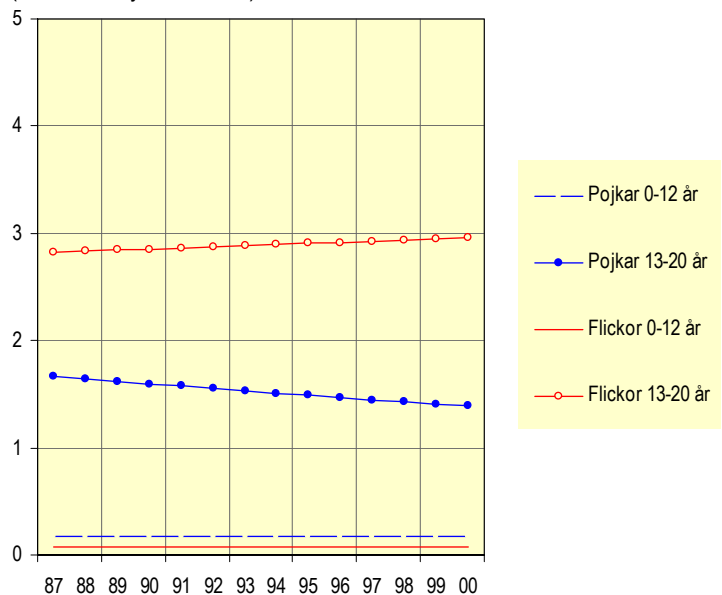


Antal skadade per 1000 barn 0-20 år till följd av annat olycksfall 1987-2000



Antal skadade per 1000 barn 0-20 år till följd av avsiktligt tillfogad skada 1987-2000

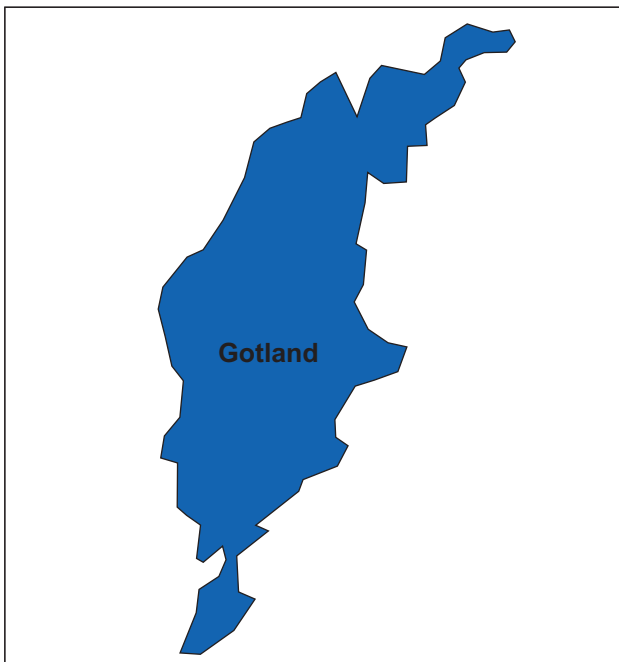
(observera bytet av skala)



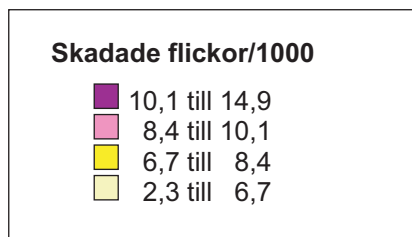
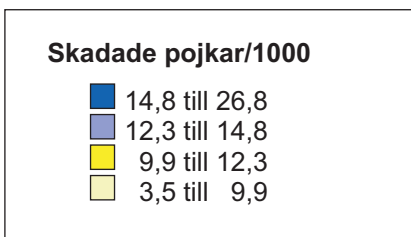
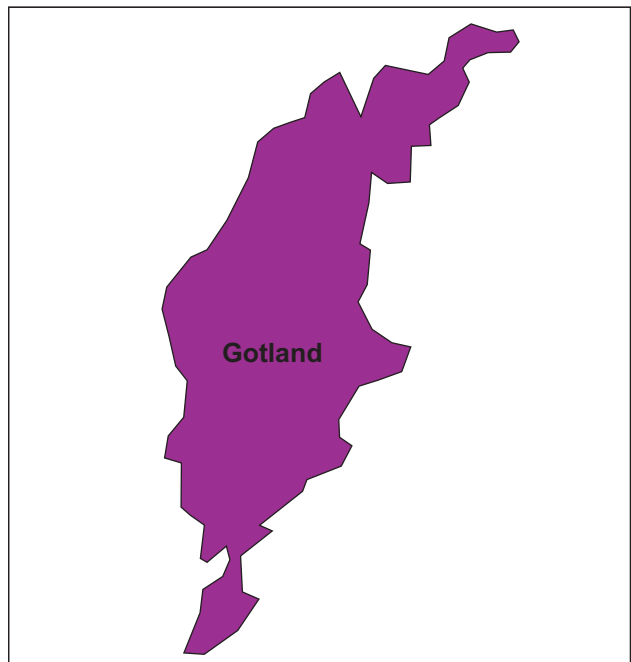
**Antal skadade per 1000 barn 0-20 år (samtliga skadetyper) fördelat på kön, kommun och riket, aktuell nivå 2000 samt procentuell förändring 1999-2000**

Kommun/ Riket	Pojkar			Flickor			Översikt 1987-2000		Antal barn 0-20 år i befolkningen, 2000
	Aktuell nivå, 2000	Aktuell föränd- ring (%), 99-00	Säker- ställd föränd- ring	Aktuell nivå, 2000	Aktuell föränd- ring (%), 99-00	Säker- ställd föränd- ring	Totalt antal skadade barn	Antal skadade per år	
<b>Gotland</b>	15,1	-0,3		12,2	0,3		3 020	215,7	15 154
<b>Riket totalt</b>	12,4	-0,8		8,5	-1,0		332 605	23 757,5	2 243 627

**Skadade pojkar 0-20 år – aktuell nivå 2000**



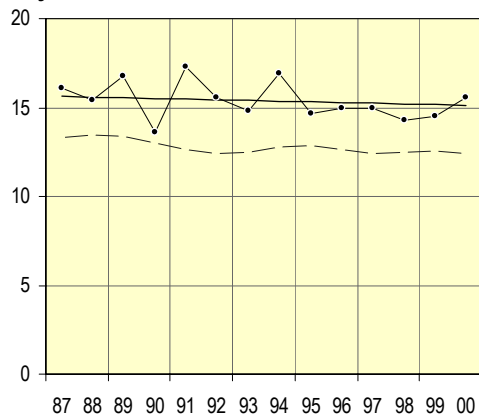
**Skadade flickor 0-20 år – aktuell nivå 2000**



**Antal skadade per 1000 barn 0-20 år (samtliga skadetyper) 1987-2000 fördelat på kön, kommun samt trend för kommunen och riket**

**Gotlands kommun**

**Pojkar**



**Flickor**

