

## 5.7 Antal skadade per 1 000 barn 0-20 år i län och kommuner

Stockholms län.....	45
Uppsala län.....	57
Södermanlands län.....	61
Östergötlands län .....	67
Jönköpings län .....	75
Kronobergs län .....	83
Kalmar län .....	89
Gotlands län.....	95
Blekinge län.....	97
Skåne län.....	101
Hallands län .....	115
Västra Götalands län.....	119
Värmlands län .....	139
Örebro län.....	147
Västmanlands län .....	153
Dalarnas län.....	159
Gävleborgs län .....	167
Västernorrlands län.....	173
Jämtlands län.....	179
Västerbottens län.....	185
Norrbottnens län .....	195

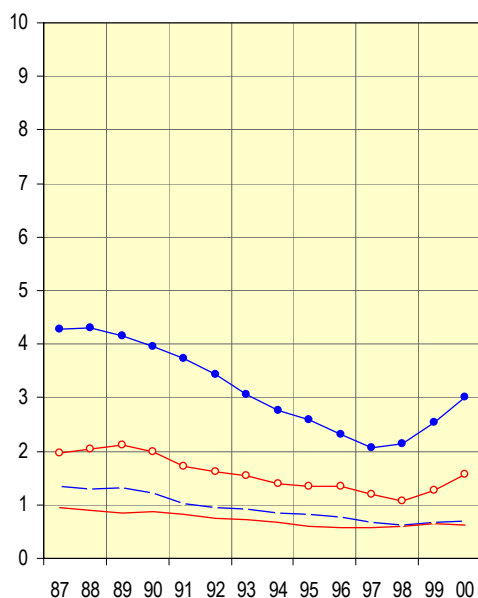
## Antal skadade per 1000 barn 0-20 år i länet fördelat på skadetyper, kön och åldersgrupp, aktuell nivå 2000 samt procentuell förändring 1999-2000

Skadetyper	Pojkar					
	0-12 år			13-20 år		
	Nivå 2000	Förändring (%) 99-00	Säkerställd förändring	Nivå 2000	Förändring (%) 99-00	Säkerställd förändring
Vägtransportolycka	0,7	3,7		3,0	18,4	*
Fallolycka	3,8	-1,4		4,9	0,7	
Annat olycksfall; drunkning, förgiftn, brand, övrigt	1,9	-10,3	*	2,7	-3,0	
Avsiktligt tillfogad skada	0,1	1,3		2,0	0,9	

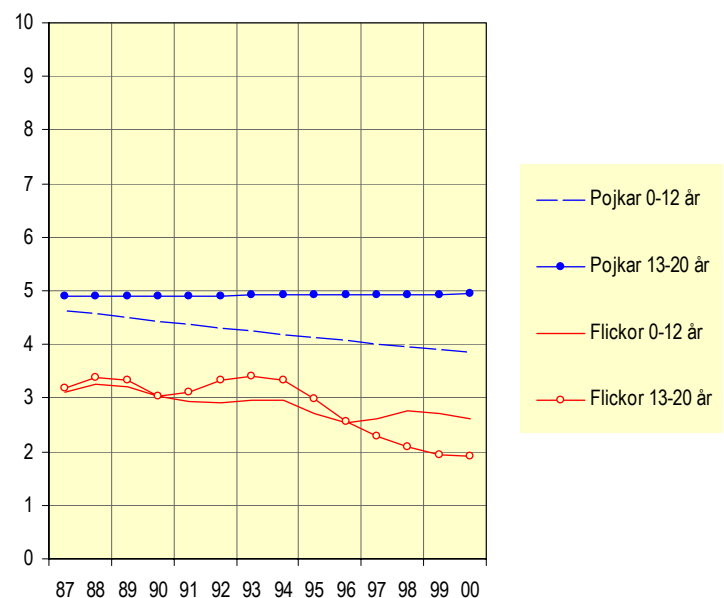
Skadetyper	Flickor					
	0-12 år			13-20 år		
	Nivå 2000	Förändring (%) 99-00	Säkerställd förändring	Nivå 2000	Förändring (%) 99-00	Säkerställd förändring
Vägtransportolycka	0,6	-3,0		1,6	25,5	*
Fallolycka	2,6	-3,3		1,9	-1,4	
Annat olycksfall; drunkning, förgiftn, brand, övrigt	1,5	-0,2		1,2	-4,2	
Avsiktligt tillfogad skada	0,1	5,6		2,7	0,5	

\* Säkerställd förändring mellan år 1999 och 2000 med 95% signifikans

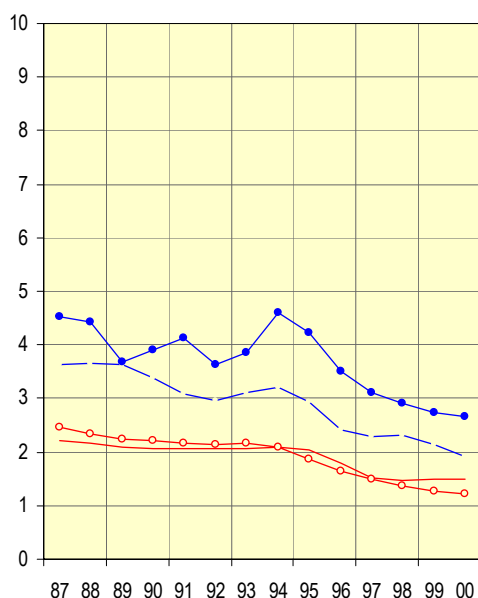
Antal skadade per 1000 barn 0-20 år till följd av vägtransportolycka 1987-2000



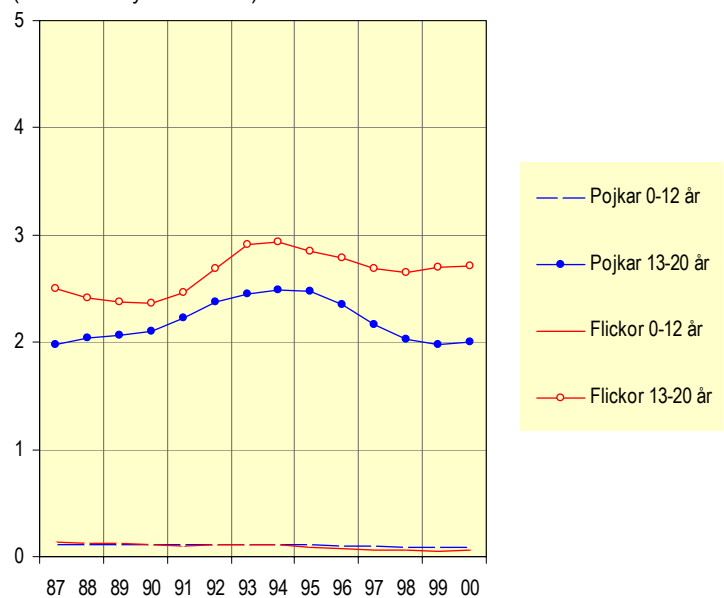
Antal skadade per 1000 barn 0-20 år till följd av fallolycka 1987-2000



Antal skadade per 1000 barn 0-20 år till följd av annat olycksfall 1987-2000



Antal skadade per 1000 barn 0-20 år till följd av avsiktligt tillfogad skada 1987-2000 (observera bytet av skala)



### Antal skadade per 1000 barn 0-20 år (samtliga skadetyper) fördelat på kön, kommun, län och riket, aktuell nivå 2000 samt procentuell förändring 1999-2000

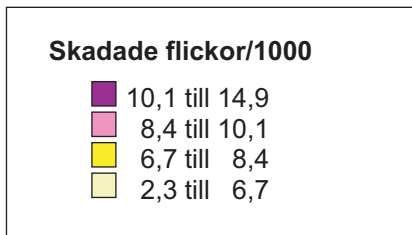
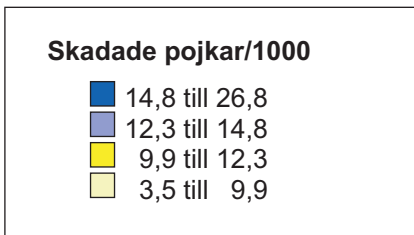
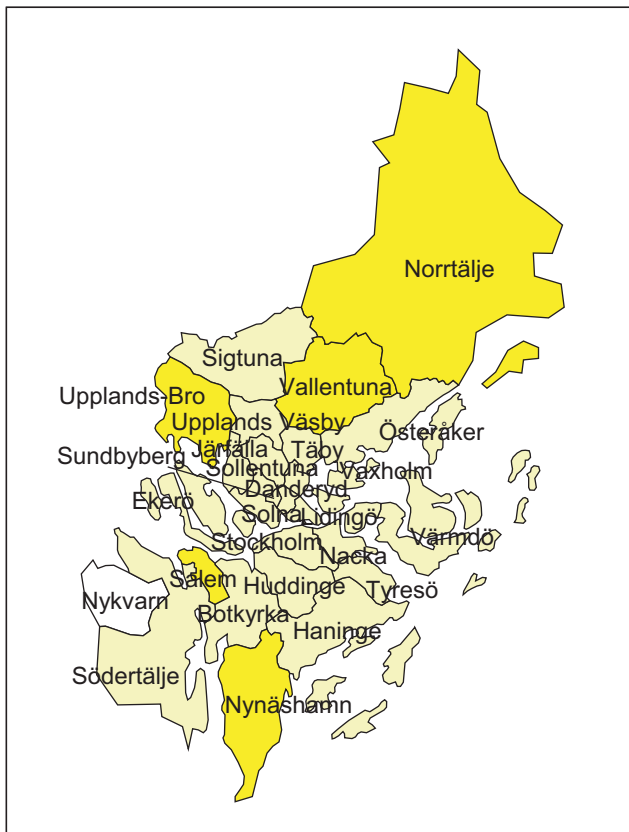
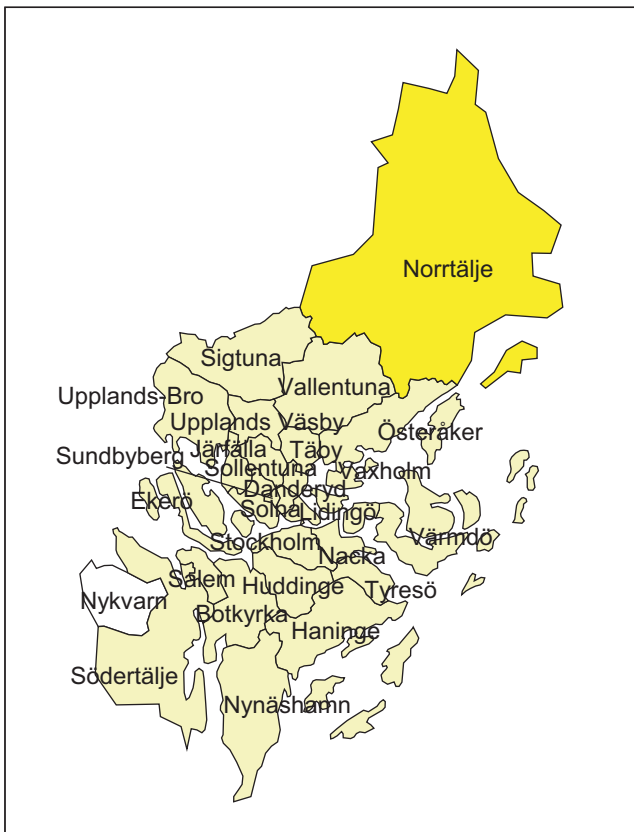
Kommun/ Län/ Riket	Pojkar			Flickor			Översikt 1987-2000		Antal barn 0-20 år i befolkningen, 2000
	Aktuell nivå, 2000	Aktuell föränd- ring (%), 99-00	Säker- ställd föränd- ring	Aktuell nivå, 2000	Aktuell föränd- ring (%), 99-00	Säker- ställd föränd- ring	Totalt antal skadade barn	Antal skadade per år	
<b>Botkyrka</b>	9,0	-2,9		5,9	7,4		2 893	206,6	21 468
<b>Danderyd</b>	8,2	-3,5		5,4	10,4		833	59,5	8 031
<b>Ekerö</b>	7,0	-6,3		5,4	-6,3		730	52,1	6 936
<b>Haninge</b>	9,8	-0,7		5,8	-1,7		2 401	171,5	19 802
<b>Huddinge</b>	9,7	-5,4		5,8	-9,6		2 938	209,9	24 145
<b>Järfälla</b>	8,2	-3,8		5,3	-2,5	*	1 745	124,6	16 312
<b>Lidingö</b>	8,4	-5,9		5,6	18,1		1 151	82,2	10 231
<b>Nacka</b>	8,8	-1,4	*	5,6	-0,4		2 147	153,4	21 035
<b>Norrtälje</b>	11,7	2,7		7,0	0,9		1 913	136,6	13 641
<b>Nykvarn<sup>1)</sup></b>							36	18	2 513
<b>Nynäshamn</b>	9,2	-6,0		7,0	1,1		782	55,9	6 462
<b>Salem</b>	9,1	-5,2		7,6	0,5		539	38,5	4 340
<b>Sigtuna</b>	8,3	-1,4		4,9	-5,9		1 042	74,4	9 818
<b>Sollentuna</b>	7,9	-3,8		5,9	4,7		1 672	119,4	16 546
<b>Solna</b>	7,2	2,6		4,5	-7,0		965	68,9	10 078
<b>Stockholm</b>	8,0	-3,4	*	5,3	2,8		16 259	1 161,4	159 301
<b>Sundbyberg</b>	9,0	-0,3		5,0	1,5		607	43,4	6 791
<b>Södertälje</b>	8,2	-8,1		5,2	-10,2		2 760	197,1	20 609
<b>Tyresö</b>	8,4	-3,0		5,9	-1,0		1 304	93,1	11 671
<b>Täby</b>	8,4	-1,5		6,1	2,2		1 880	134,3	16 751
<b>Upplands-Bro</b>	7,4	-1,2		6,8	-5,0		717	51,2	6 114
<b>Upplands Väsby</b>	8,4	-2,3		5,3	-5,0		1 247	89,1	10 208
<b>Vallentuna</b>	7,2	-2,3		7,0	0,0		864	61,7	7 832
<b>Vaxholm</b>	8,8	10,9		4,9	-7,0		237	16,9	2 712
<b>Värmdö</b>	9,5	-0,6		6,4	16,7		904	64,6	9 312
<b>Österåker</b>	9,2	14,0	*	4,2	-8,4		1 152	82,3	10 203
<b>Länet totalt</b>	9,1	0,1		5,9	0,6		49 718	3 551,3	452 862
<b>Riket totalt</b>	12,4	-0,8		8,5	-1,0		332 605	23 757,5	2 243 627

\* Säkerställd förändring mellan år 1999 och 2000 med 95% signifikans

<sup>1)</sup> Ingen trend skattas då Nykvarn kommun bildades 1998

Skadade pojkar 0-20 år – aktuell nivå 2000

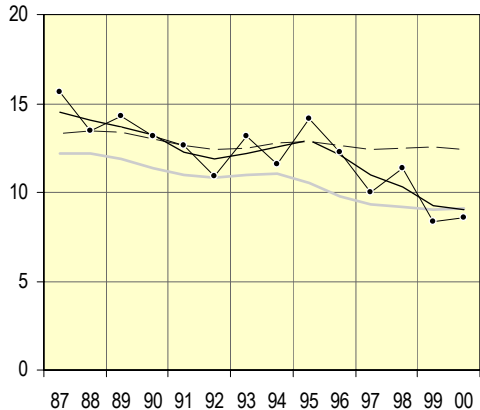
Skadade flickor 0-20 år – aktuell nivå 2000



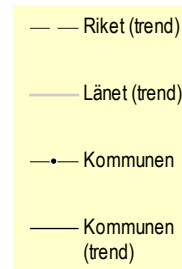
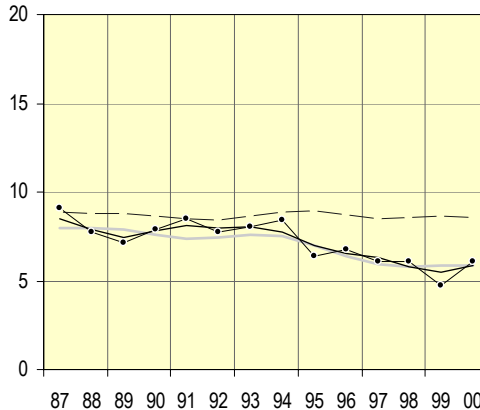
Antal skadade per 1000 barn 0-20 år (samtliga skadetyper) 1987-2000 fördelat på kön, kommun samt trend för kommun, län och riket

Botkyrka kommun

Pojkar

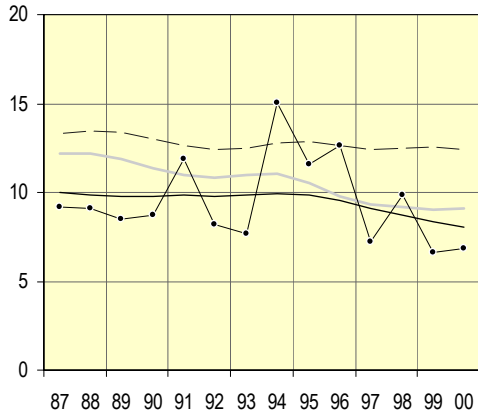


Flickor

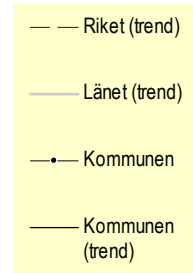
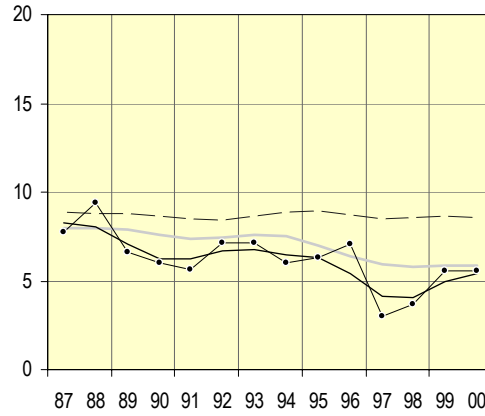


**Danderyds kommun**

**Pojkar**

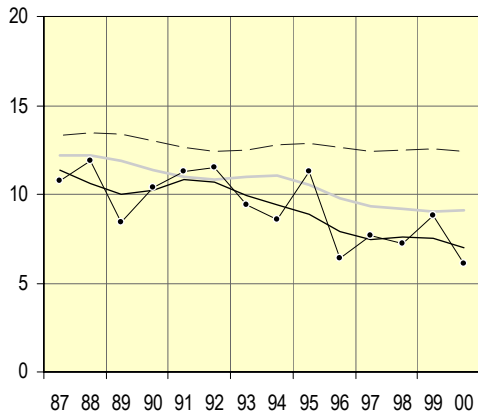


**Flickor**

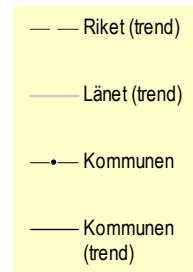
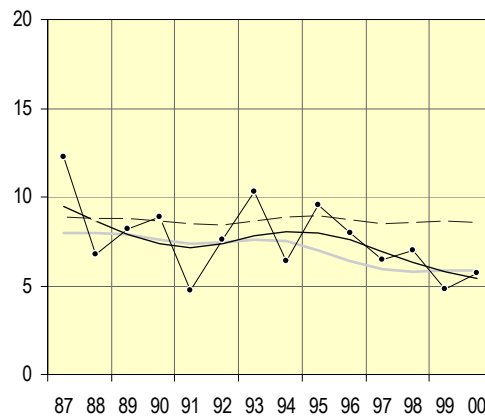


**Ekerö kommun**

**Pojkar**

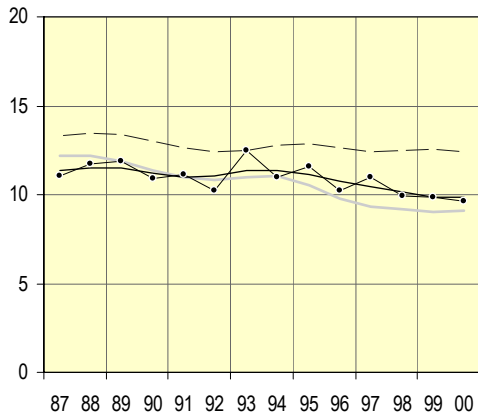


**Flickor**

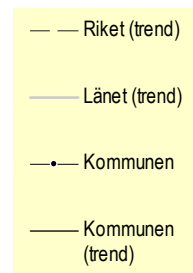
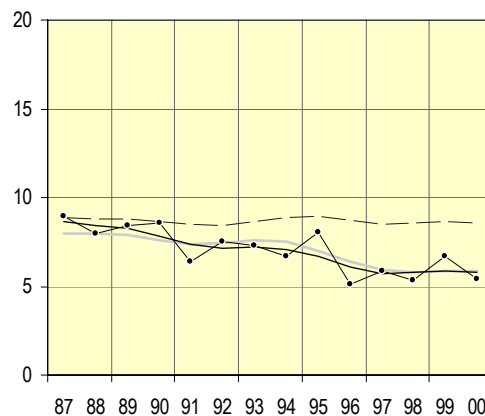


**Haninge kommun**

**Pojkar**

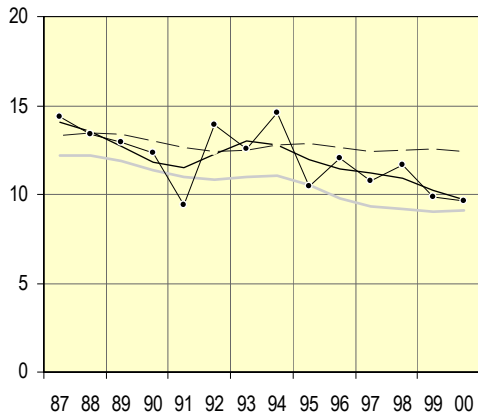


**Flickor**

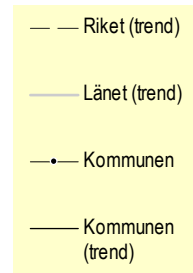
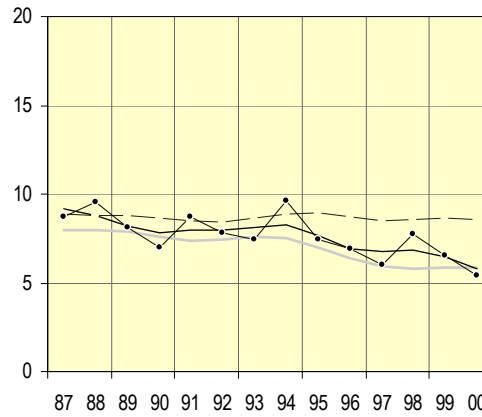


**Huddinge kommun**

**Pojkar**

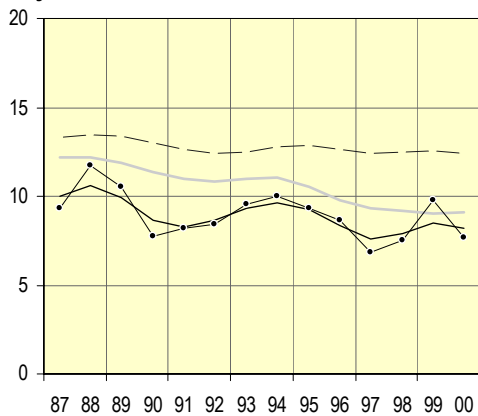


**Flickor**

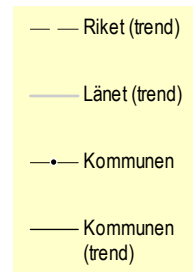
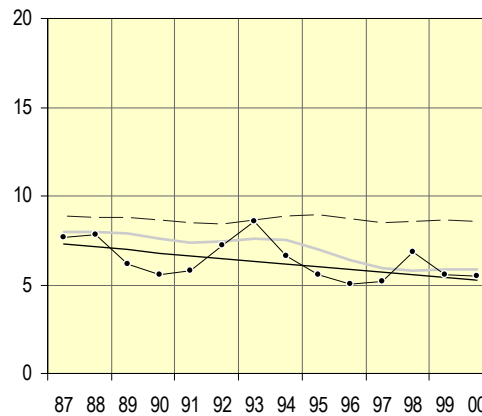


**Järfälla kommun**

**Pojkar**

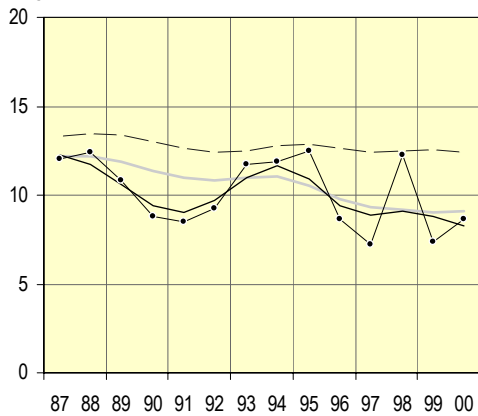


**Flickor**

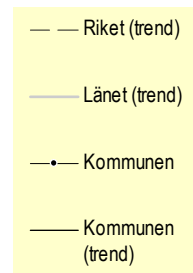
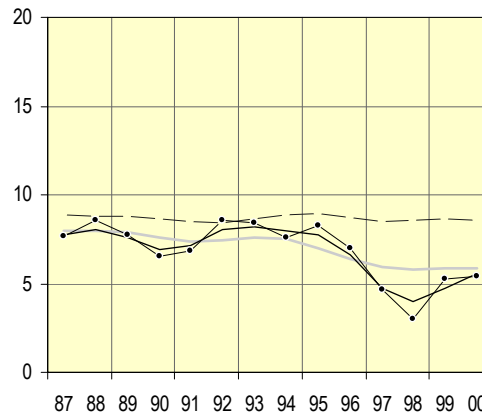


**Lidingö kommun**

**Pojkar**

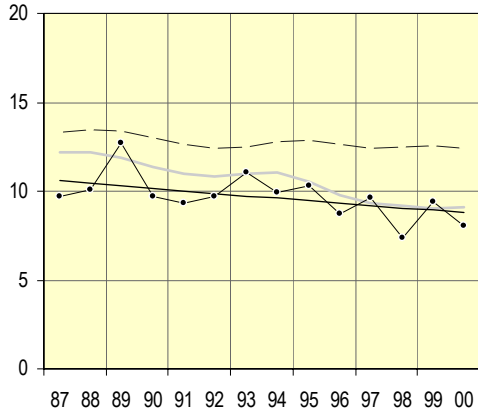


**Flickor**

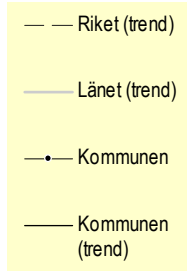
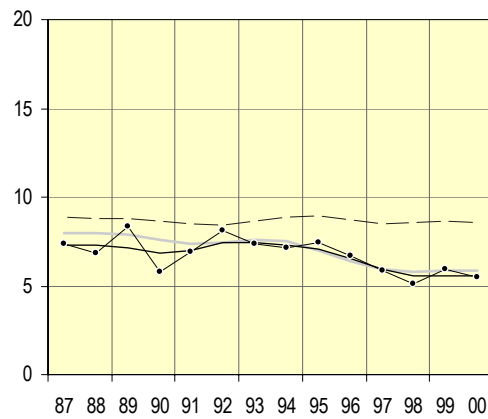


**Nacka kommun**

**Pojkar**

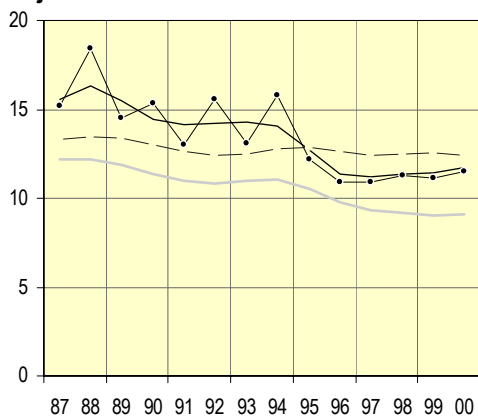


**Flickor**

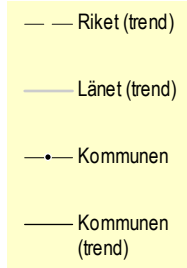
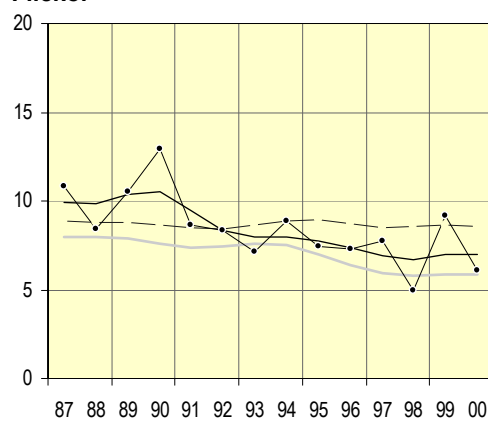


**Norrtälje kommun**

**Pojkar**

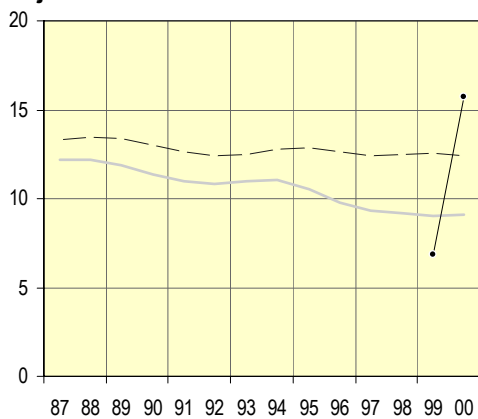


**Flickor**

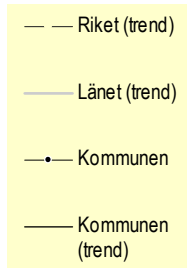
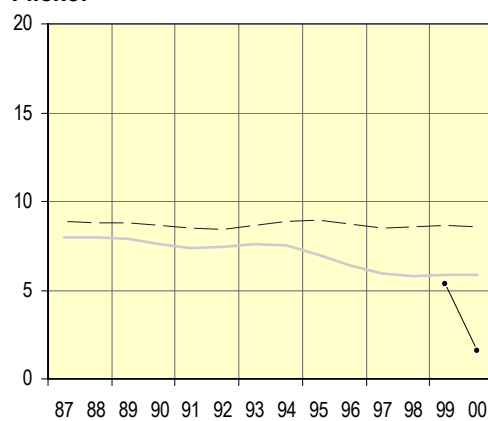


**Nykvarns kommun**

**Pojkar**

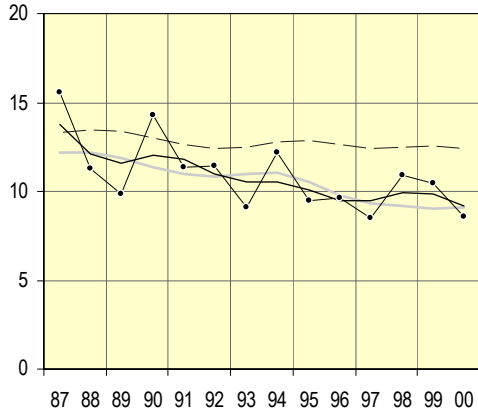


**Flickor**

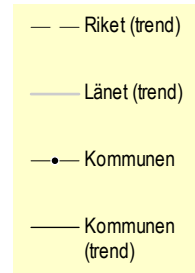
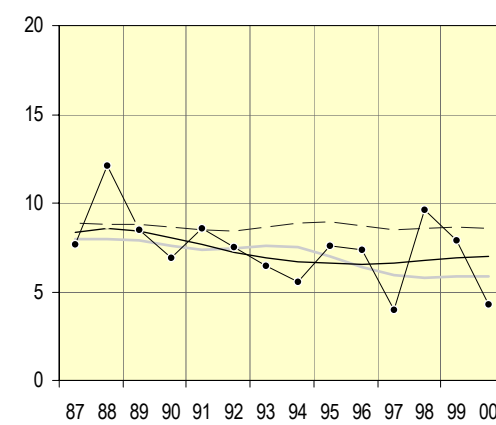


**Nynäshamns kommun**

**Pojkar**

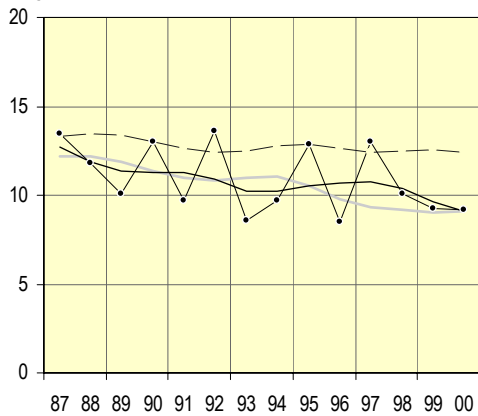


**Flickor**

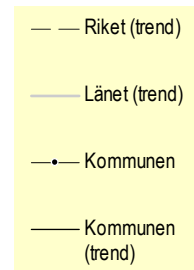
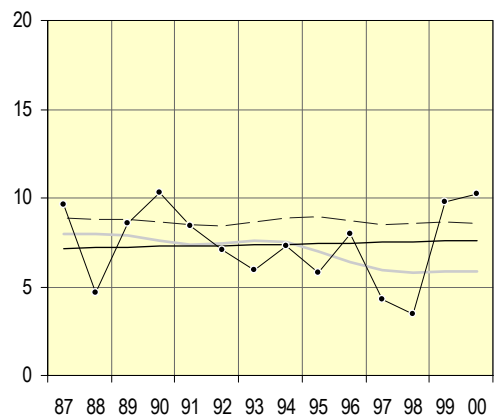


**Salems kommun**

**Pojkar**

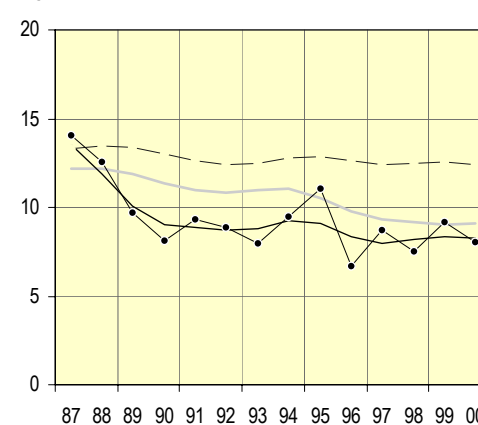


**Flickor**

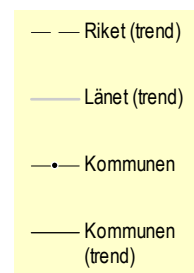
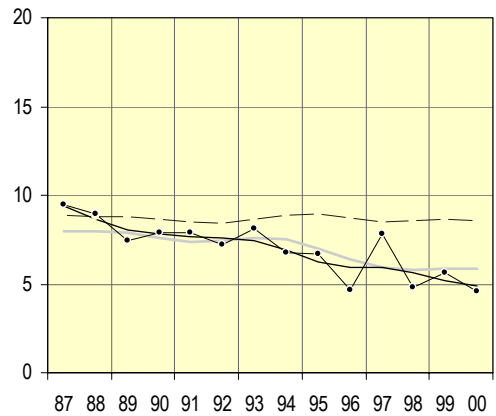


**Sigtuna kommun**

**Pojkar**



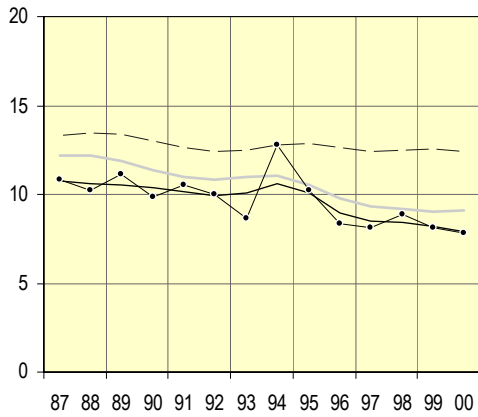
**Flickor**



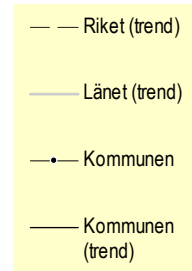
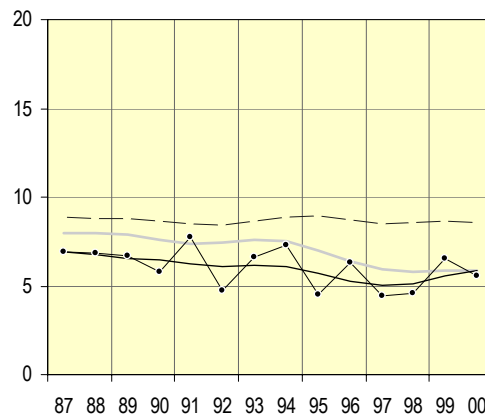


**Sollentuna kommun**

**Pojkar**

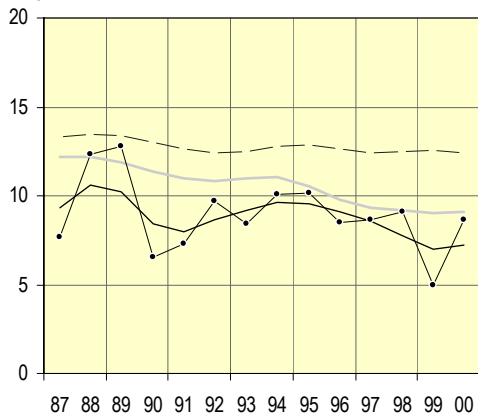


**Flickor**

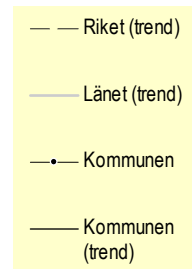
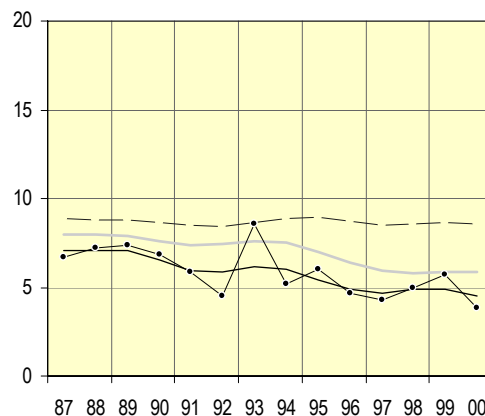


**Solna kommun**

**Pojkar**

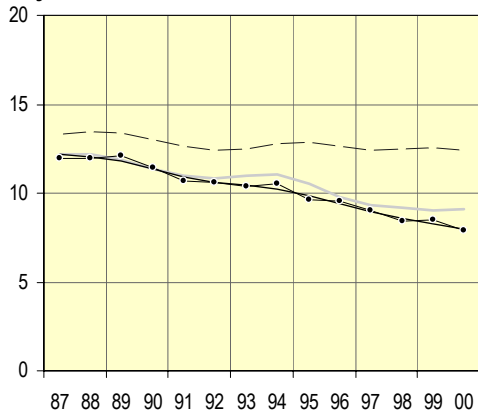


**Flickor**

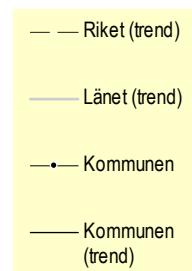
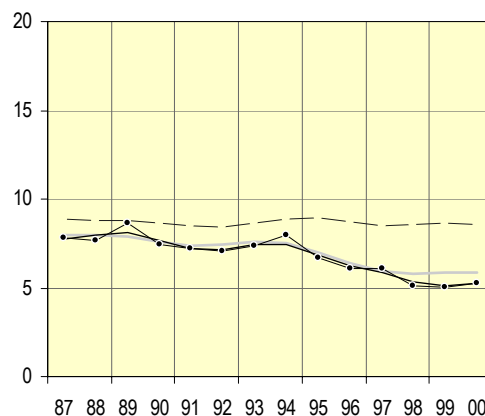


**Stockholms kommun**

**Pojkar**

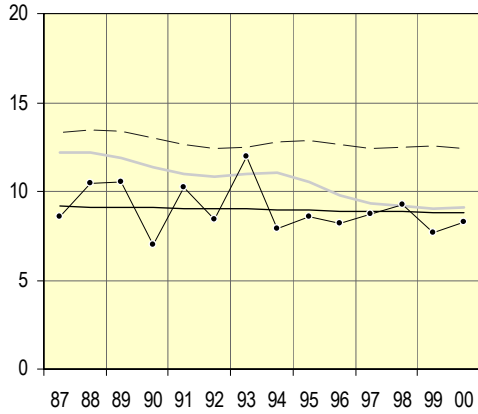


**Flickor**

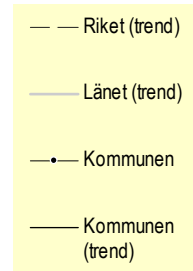
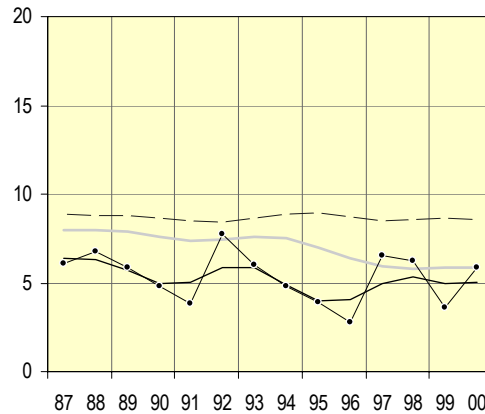


**Sundbybergs kommun**

**Pojkar**

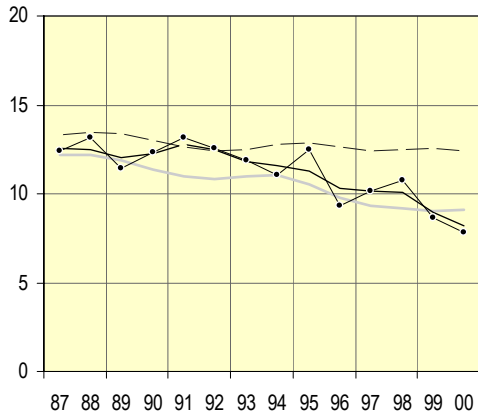


**Flickor**

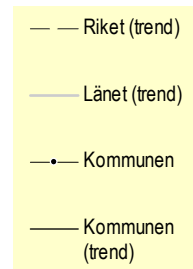
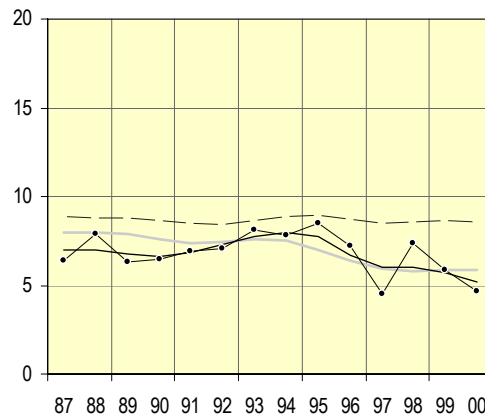


**Södertälje kommun**

**Pojkar**

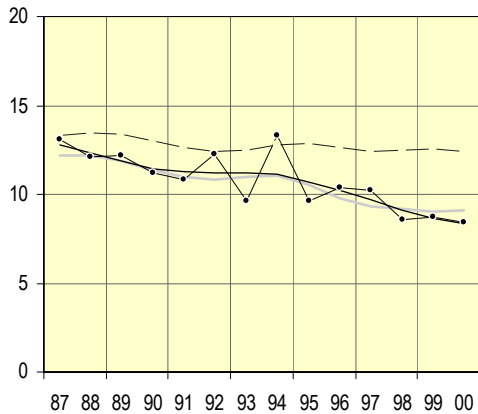


**Flickor**

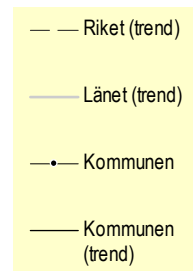
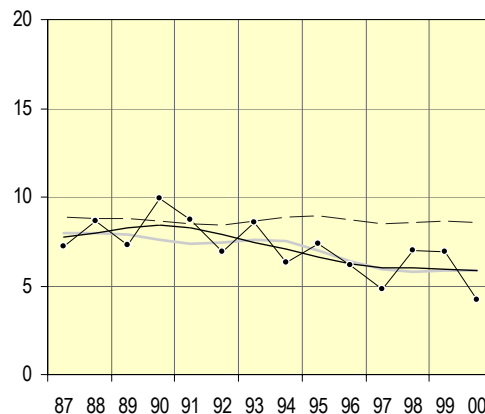


**Tyresö kommun**

**Pojkar**

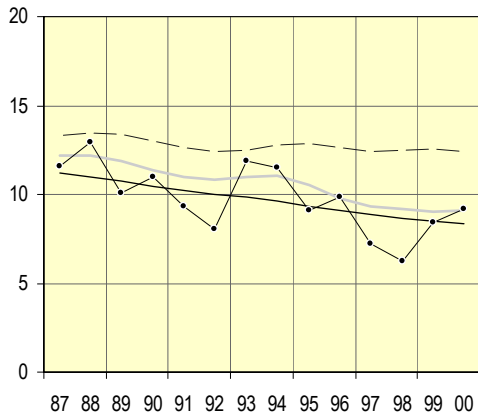


**Flickor**

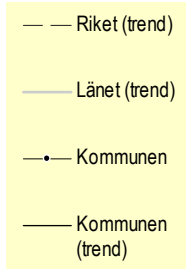
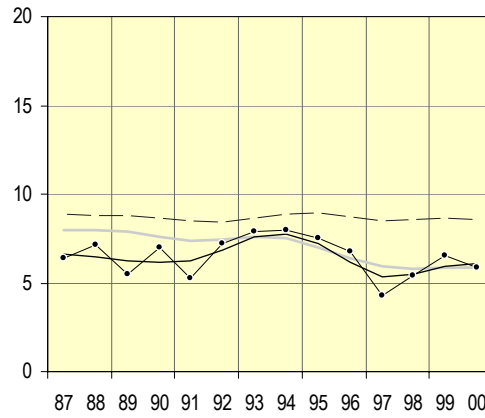


**Täby kommun**

**Pojkar**

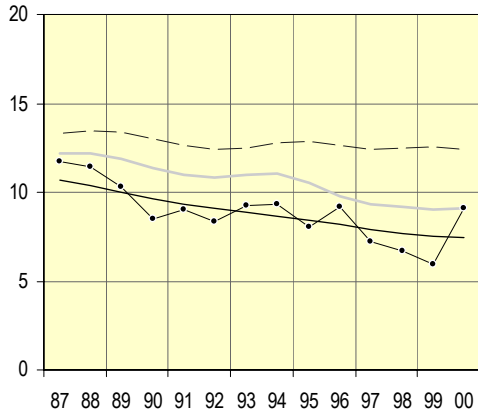


**Flickor**

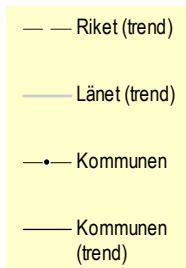
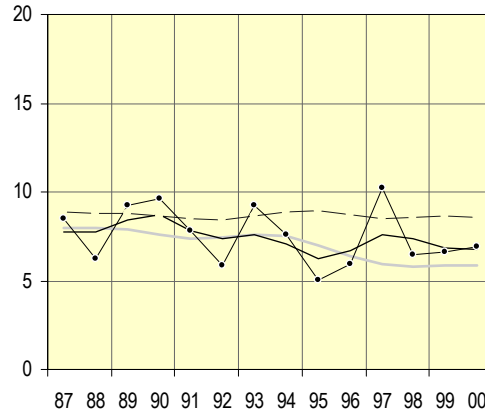


**Upplands-Bro kommun**

**Pojkar**

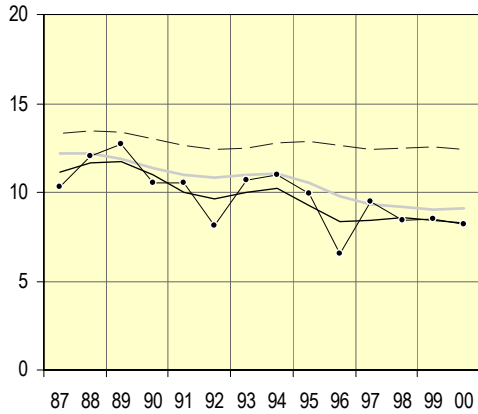


**Flickor**

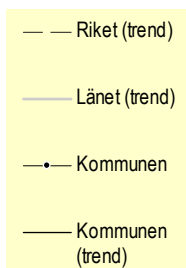
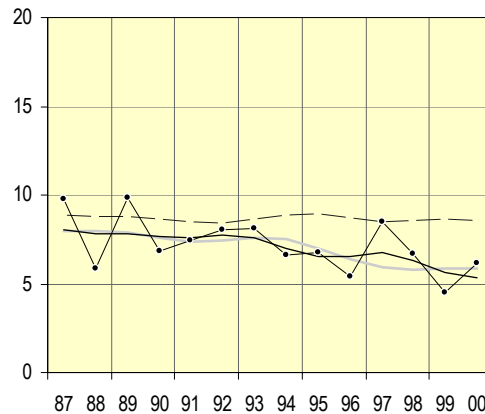


**Upplands Väsby kommun**

**Pojkar**

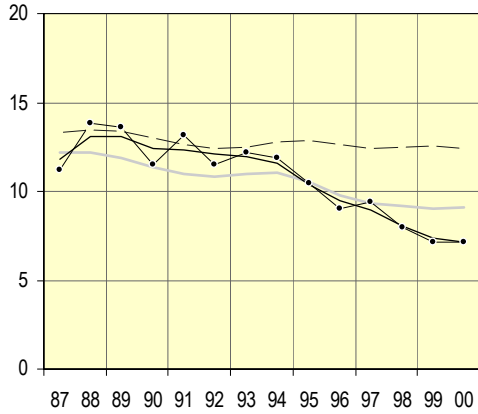


**Flickor**

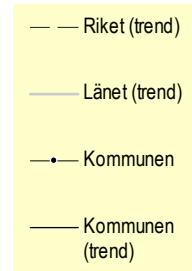
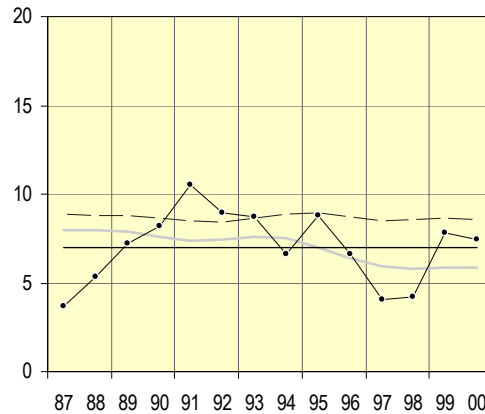


Vallentuna kommun

Pojkar

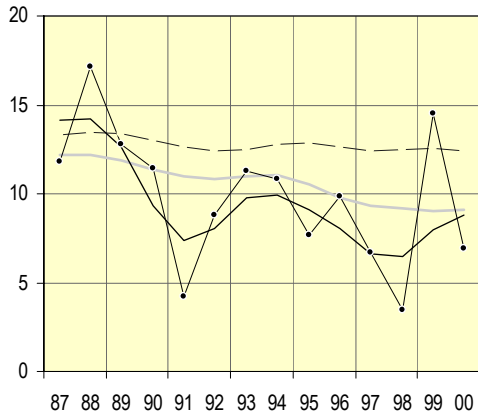


Flickor

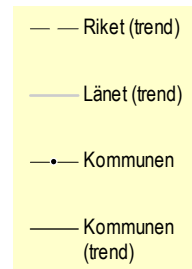
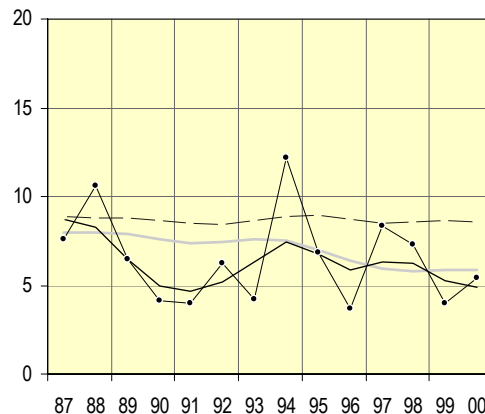


Vaxholms kommun

Pojkar

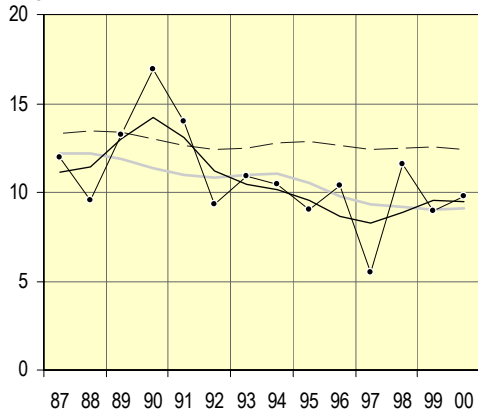


Flickor

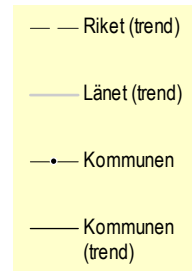
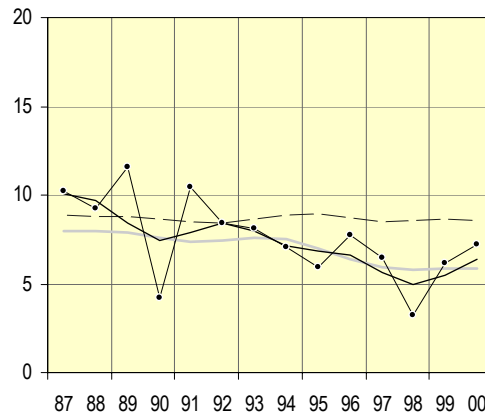


Värmdö kommun

Pojkar

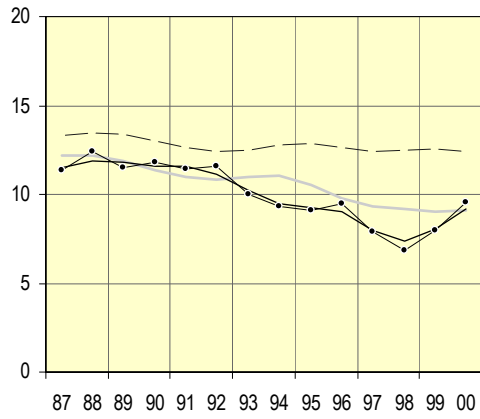


Flickor

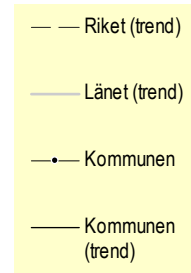
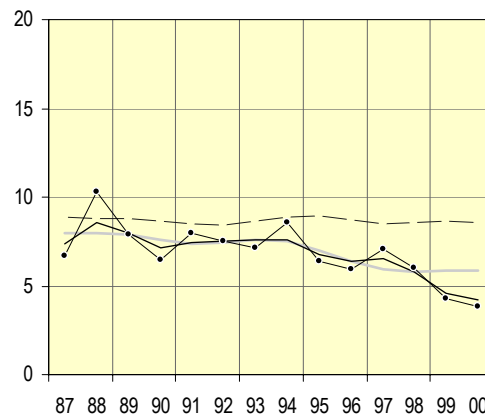


Österåkers kommun

Pojkar



Flickor



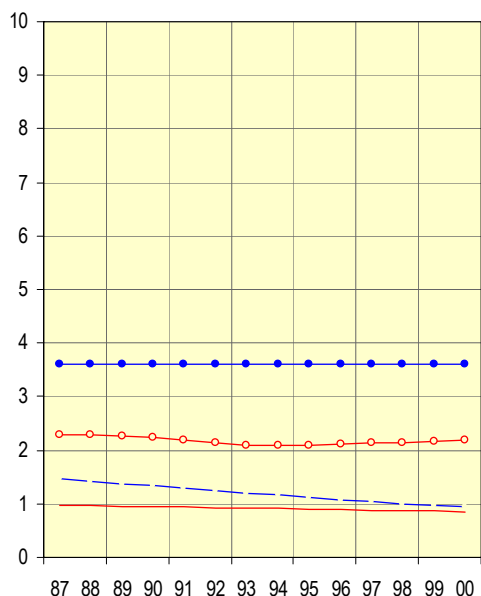
### Antal skadade per 1000 barn 0-20 år i länet fördelat på skadetyper, kön och åldersgrupp, aktuell nivå 2000 samt procentuell förändring 1999-2000

Skadetyper	Pojkar					
	0-12 år			13-20 år		
	Nivå 2000	Förändring (%) 99-00	Säkerställd förändring	Nivå 2000	Förändring (%) 99-00	Säkerställd förändring
Vägtransportolycka	0,9	-3,4	*	3,6	0,0	
Fallolycka	4,3	0,1		4,9	0,0	
Annat olycksfall; drunkning, förgiftn, brand, övrigt	2,8	0,0		3,5	2,3	
Avsiktligt tillfogad skada	0,1	0,8		1,3	-7,0	

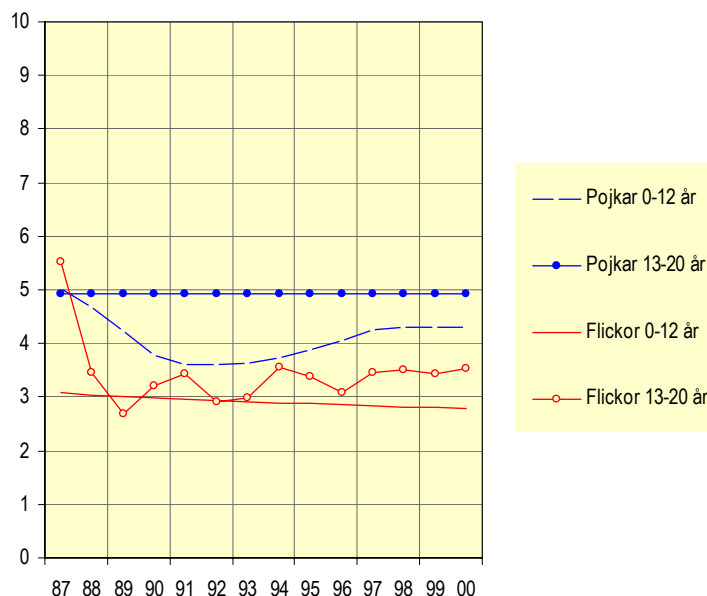
Skadetyper	Flickor					
	0-12 år			13-20 år		
	Nivå 2000	Förändring (%) 99-00	Säkerställd förändring	Nivå 2000	Förändring (%) 99-00	Säkerställd förändring
Vägtransportolycka	0,9	-1,0		2,2	1,4	
Fallolycka	2,8	-0,8		3,5	3,2	
Annat olycksfall; drunkning, förgiftn, brand, övrigt	1,8	0,0		2,0	0,0	
Avsiktligt tillfogad skada	0,1	8,4		3,0	3,2	*

\* Säkerställd förändring mellan år 1999 och 2000 med 95% signifikans

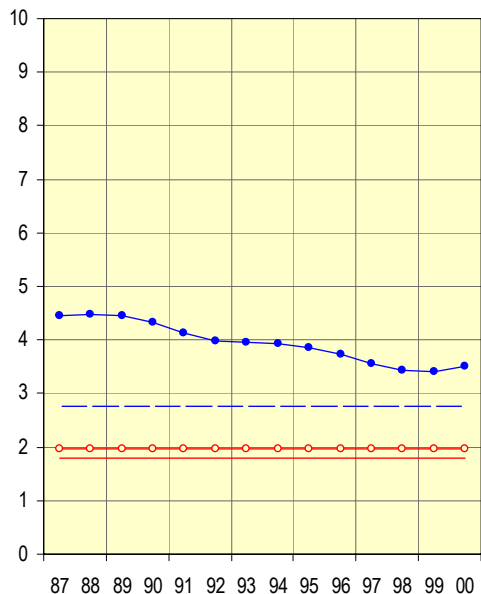
Antal skadade per 1000 barn 0-20 år till följd av vägtransportolycka 1987-2000



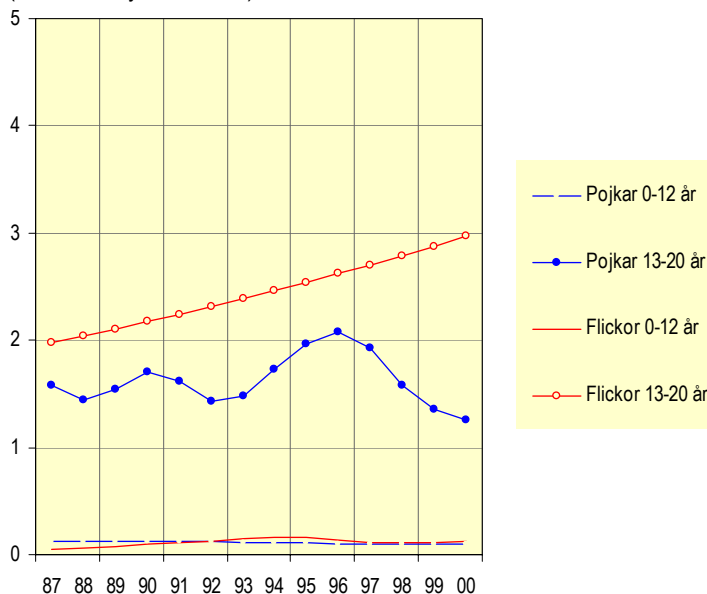
Antal skadade per 1000 barn 0-20 år till följd av fallolycka 1987-2000



Antal skadade per 1000 barn 0-20 år till följd av annat olycksfall 1987-2000



Antal skadade per 1000 barn 0-20 år till följd av avsiktligt tillfogad skada 1987-2000 (observera bytet av skala)



### Antal skadade per 1000 barn 0-20 år (samtliga skadetyper) fördelat på kön, kommun, län och riket, aktuell nivå 2000 samt procentuell förändring 1999-2000

Kommun/ Län/ Riket	Pojkar			Flickor			Översikt 1987-2000		Antal barn 0-20 år i befolkningen, 2000
	Aktuell nivå, 2000	Aktuell föränd- ring (%), 99-00	Säker- ställd föränd- ring	Aktuell nivå, 2000	Aktuell föränd- ring (%), 99-00	Säker- ställd föränd- ring	Totalt antal skadade barn	Antal skadade per år	
Enköping	10,0	-3,4	*	7,5	-3,5		1 505	107,5	9 833
Håbo	6,5	5,3		7,5	9,1		1 028	73,4	5 285
Tierp	8,8	0,7		5,1	-4,3		606	43,3	5 071
Uppsala	7,3	-2,6		5,7	1,2		4 952	353,7	49 510
Älvkarleby	14,4	0,7		9,1	-2,8		377	26,9	2 236
Östhammar	7,4	16,6		5,2	-2,9	*	687	49,1	5 900
<b>Länet totalt</b>	<b>9,6</b>	<b>0,8</b>		<b>7,6</b>	<b>-0,1</b>		<b>9 155</b>	<b>653,9</b>	<b>77 835</b>
<b>Riket totalt</b>	<b>12,4</b>	<b>-0,8</b>		<b>8,5</b>	<b>-1,0</b>		<b>332 625</b>	<b>23 757,5</b>	<b>2 243 627</b>

\* Säkerställd förändring mellan år 1999 och 2000 med 95% signifikans

#### Skadade pojkar 0-20 år – aktuell nivå 2000



#### Skadade flickor 0-20 år – aktuell nivå 2000



#### Skadade pojkar/1000

- 14,8 till 26,8
- 12,3 till 14,8
- 9,9 till 12,3
- 3,5 till 9,9

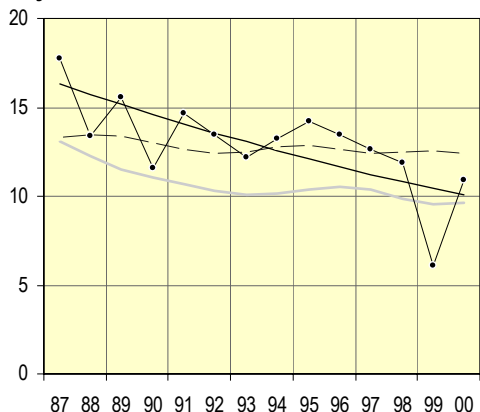
#### Skadade flickor/1000

- 10,1 till 14,9
- 8,4 till 10,1
- 6,7 till 8,4
- 2,3 till 6,7

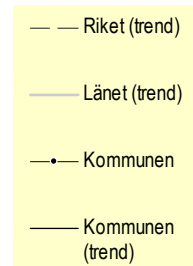
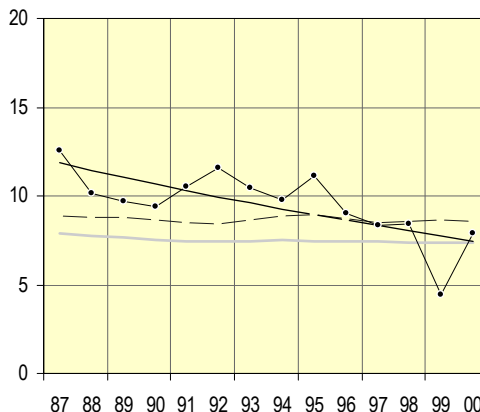
# Antal skadade per 1000 barn 0-20 år (samtliga skadetyper) 1987-2000 fördelat på kön, kommun samt trend för kommun, län och riket

## Enköpings kommun

### Pojkar

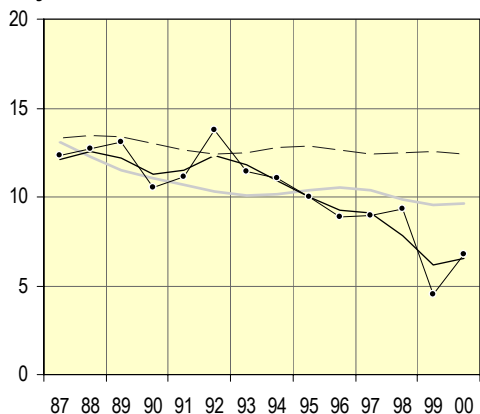


### Flickor

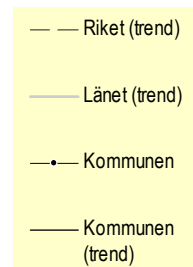
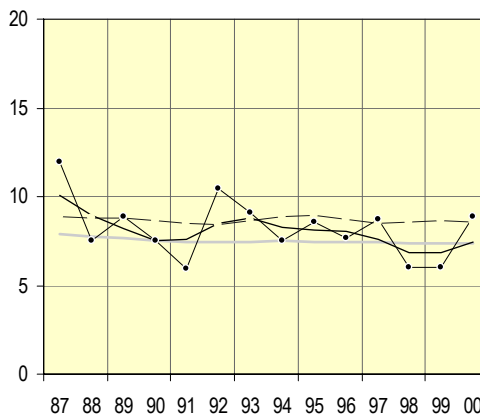


## Håbo kommun

### Pojkar

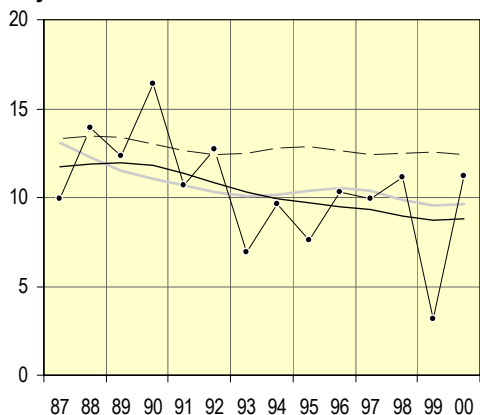


### Flickor

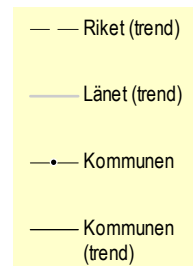
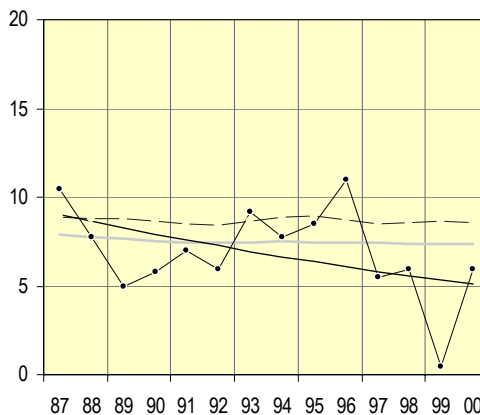


## Tierps kommun

### Pojkar



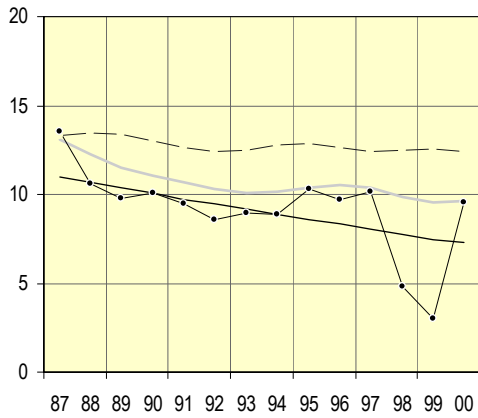
### Flickor



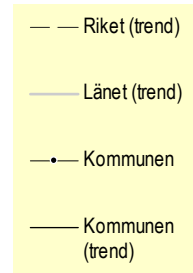
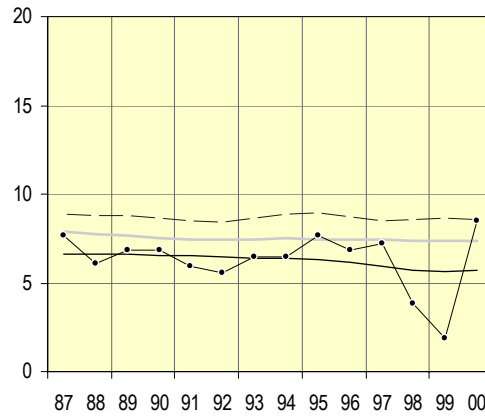


**Uppsala kommun**

**Pojkar**

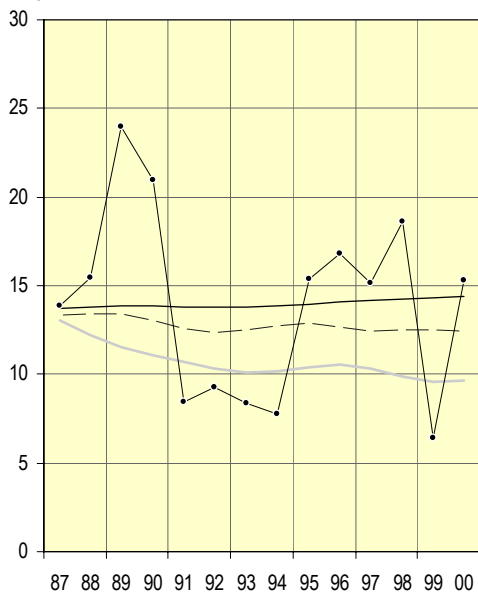


**Flickor**

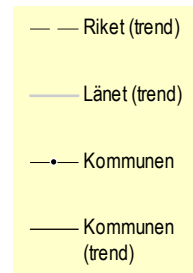
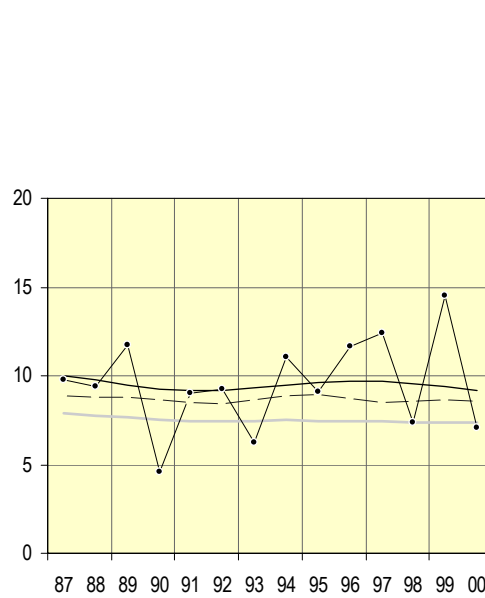


**Älvkarleby kommun**

**Pojkar**

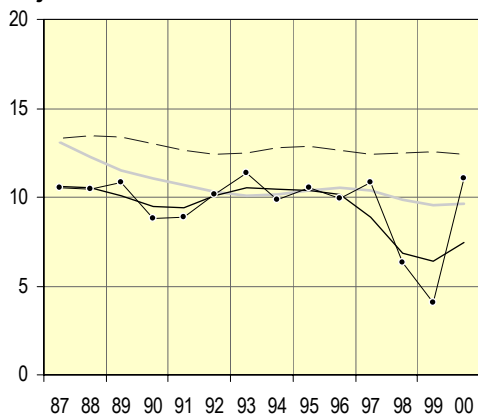


**Flickor**

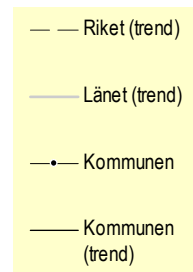
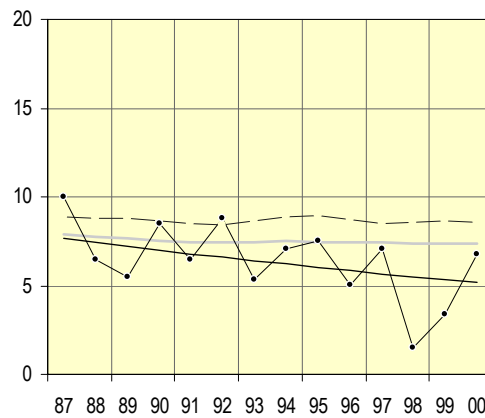


**Östhammars kommun**

**Pojkar**



**Flickor**



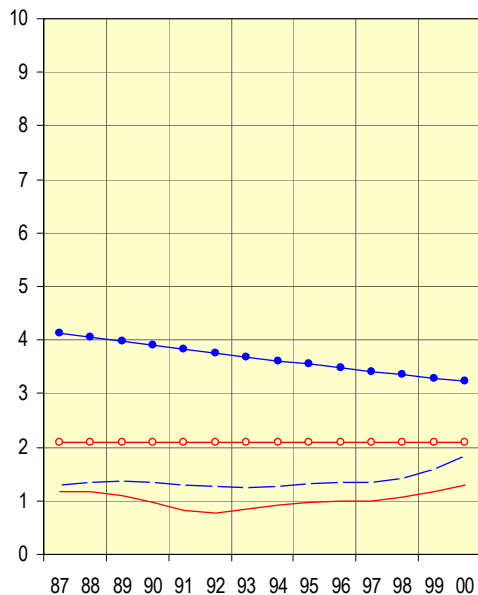
## Antal skadade per 1000 barn 0-20 år i länet fördelat på skadetyper, kön och åldersgrupp, aktuell nivå 2000 samt procentuell förändring 1999-2000

Skadetyper	Pojkar					
	0-12 år			13-20 år		
	Nivå 2000	Förändring (%) 99-00	Säkerställd förändring	Nivå 2000	Förändring (%) 99-00	Säkerställd förändring
Vägtransportolycka	1,8	14,3		3,2	-1,9	*
Fallolycka	8,0	4,7		5,6	6,3	
Annat olycksfall; drunkning, förgiftn, brand, övrigt	3,1	-0,9		5,0	2,5	*
Avsiktligt tillfogad skada	0,2	6,6	*	2,9	4,8	*

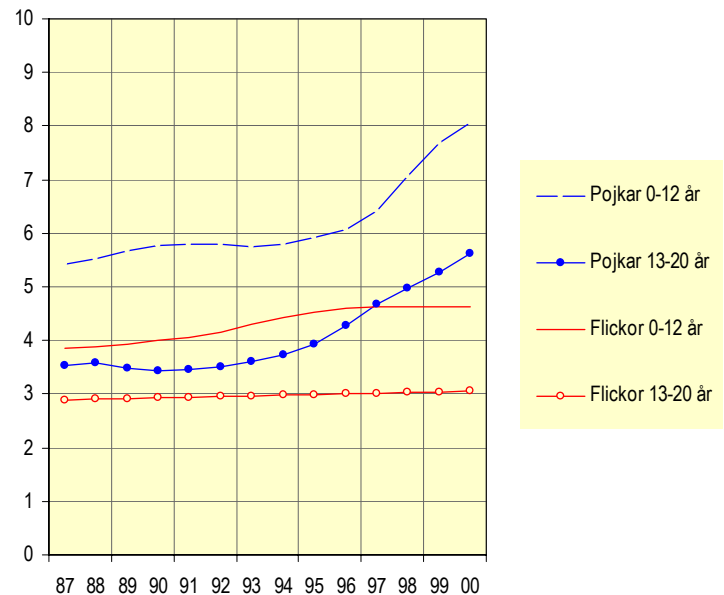
Skadetyper	Flickor					
	0-12 år			13-20 år		
	Nivå 2000	Förändring (%) 99-00	Säkerställd förändring	Nivå 2000	Förändring (%) 99-00	Säkerställd förändring
Vägtransportolycka	1,3	9,8		2,1	0,0	
Fallolycka	4,6	-0,1		3,1	0,4	
Annat olycksfall; drunkning, förgiftn, brand, övrigt	2,1	0,7		1,9	-1,0	
Avsiktligt tillfogad skada	0,2	11,9		3,6	2,8	

\* Säkerställd förändring mellan år 1999 och 2000 med 95% signifikans

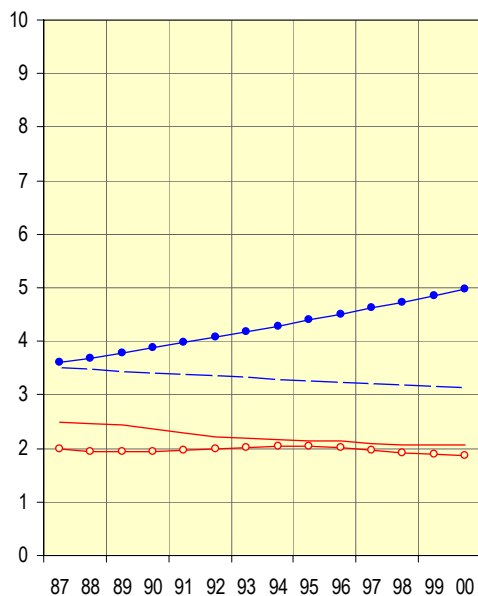
Antal skadade per 1000 barn 0-20 år till följd av vägtransportolycka 1987-2000



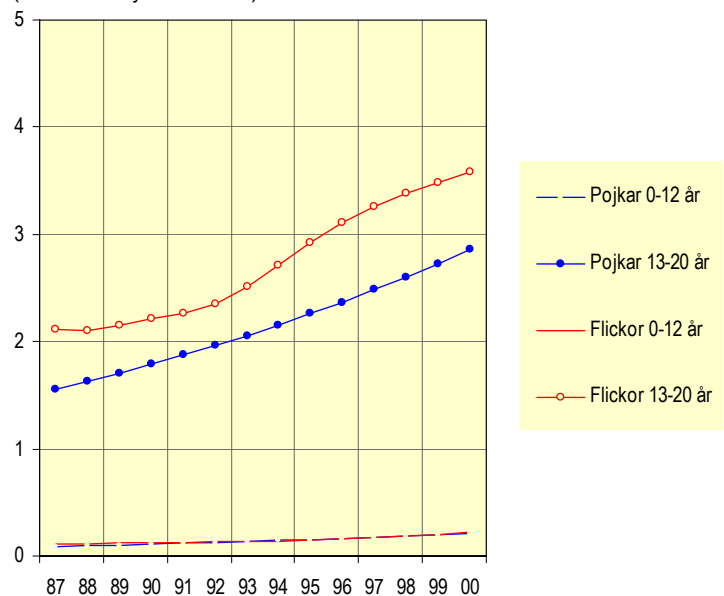
Antal skadade per 1000 barn 0-20 år till följd av fallolycka 1987-2000



Antal skadade per 1000 barn 0-20 år till följd av annat olycksfall 1987-2000



Antal skadade per 1000 barn 0-20 år till följd av avsiktligt tillfogad skada 1987-2000 (observera bytet av skala)

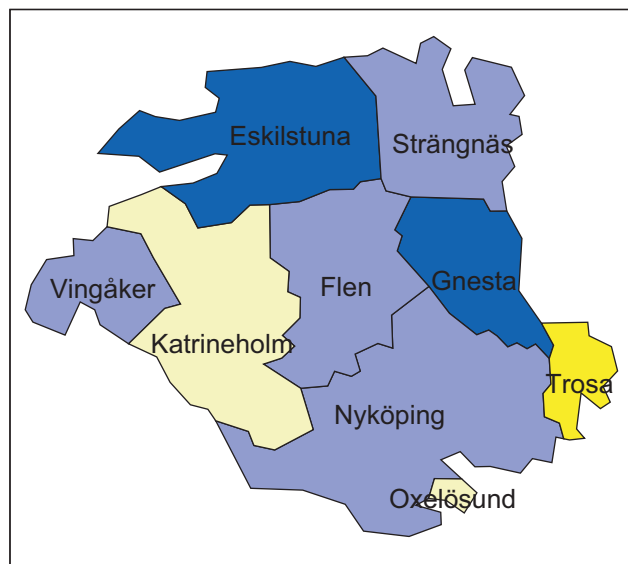


### Antal skadade per 1000 barn 0-20 år (samtliga skadetyper) fördelat på kön, kommun, län och riket, aktuell nivå 2000 samt procentuell förändring 1999-2000

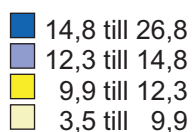
Kommun/ Län/ Riket	Pojkar			Flickor			Översikt 1987-2000		Antal barn 0-20 år i befolkningen, 2000
	Aktuell nivå, 2000	Aktuell föränd- ring (%), 99-00	Säker- ställd föränd- ring	Aktuell nivå, 2000	Aktuell föränd- ring (%), 99-00	Säker- ställd föränd- ring	Totalt antal skadade barn	Antal skadade per år	
<b>Eskilstuna</b>	18,4	10,5		11,4	8,6		3 894	278,1	21 947
<b>Flen</b>	12,7	0,9		6,0	-2,5	*	600	42,9	4 255
<b>Gnesta</b>	16,1	9,0		7,8	4,3		218	27,3	2 722
<b>Katrineholm</b>	8,8	-0,1		5,7	4,7		893	63,8	8 414
<b>Nyköping</b>	12,3	-2,0		9,3	3,4	*	1 663	118,8	12 262
<b>Oxelösund</b>	7,8	-17,7		8,7	3,9	*	352	25,1	2 556
<b>Strängnäs</b>	14,4	1,9	*	8,3	0,2		1 181	84,4	8 125
<b>Trosa</b>	12,1	0,0		7,6	3,5	*	261	32,6	2 867
<b>Vingåker</b>	12,5	9,1		8,1	3,3		303	21,6	2 461
<b>Länet totalt</b>	14,7	3,4		9,0	0,8		9 365	668,9	65 609
<b>Riket totalt</b>	12,4	-0,8		8,5	-1,0		314 345	22 453,2	2 243 627

\* Säkerställd förändring mellan år 1999 och 2000 med 95% signifikans

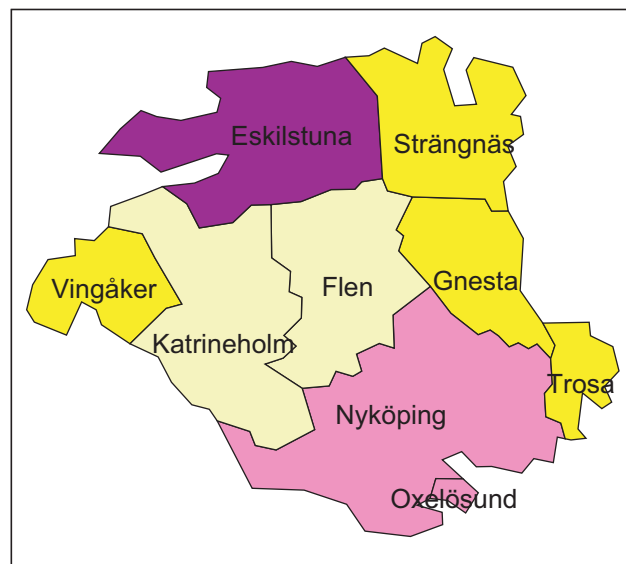
#### Skadade pojkar 0-20 år – aktuell nivå 2000



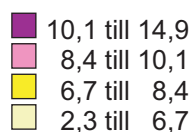
#### Skadade pojkar/1000



#### Skadade flickor 0-20 år – aktuell nivå 2000



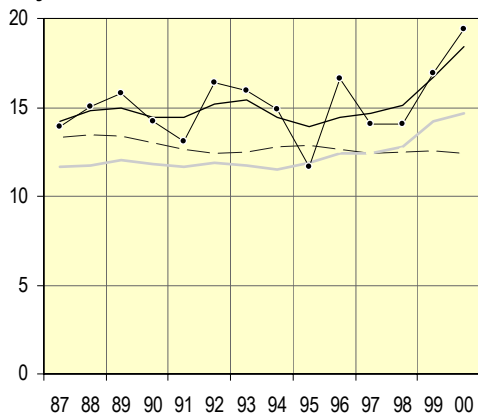
#### Skadade flickor/1000



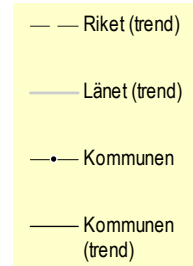
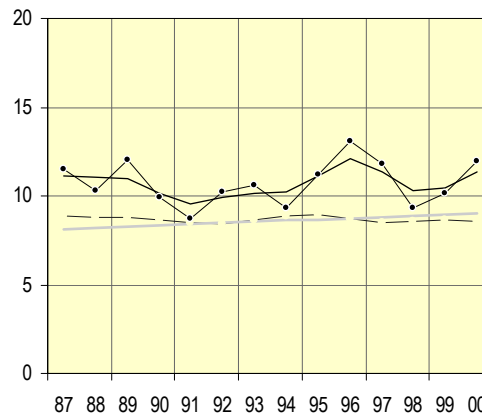
### Antal skadade per 1000 barn 0-20 år (samtliga skadetyper) 1987-2000 fördelat på kön, kommun samt trend för kommun, län och riket

#### Eskilstuna kommun

##### Pojkar

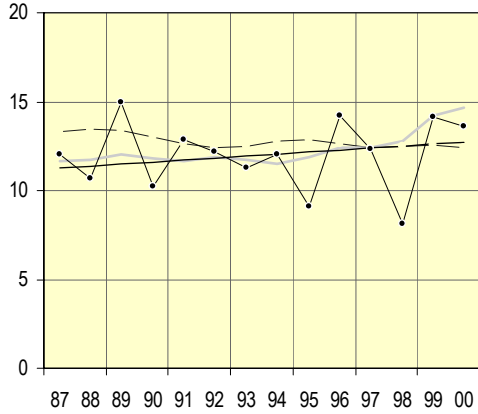


##### Flickor

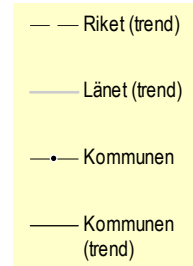
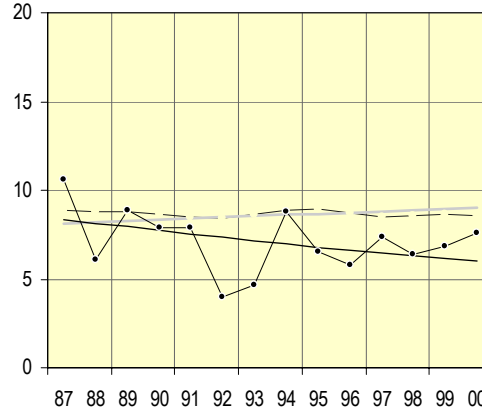


#### Flens kommun

##### Pojkar

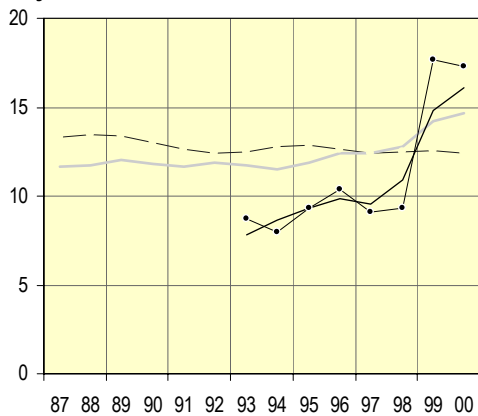


##### Flickor

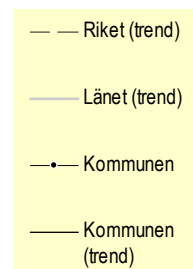
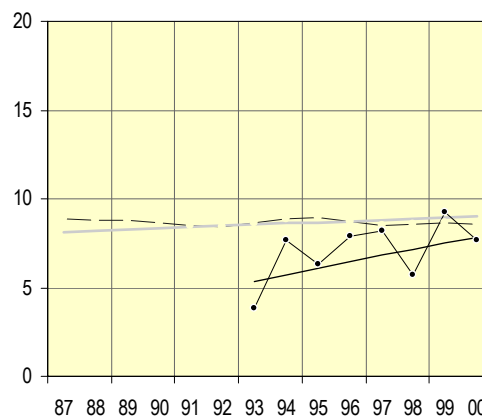


#### Gnesta kommun

##### Pojkar

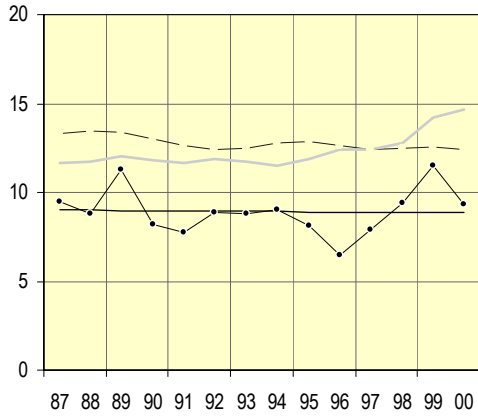


##### Flickor

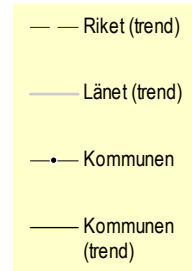
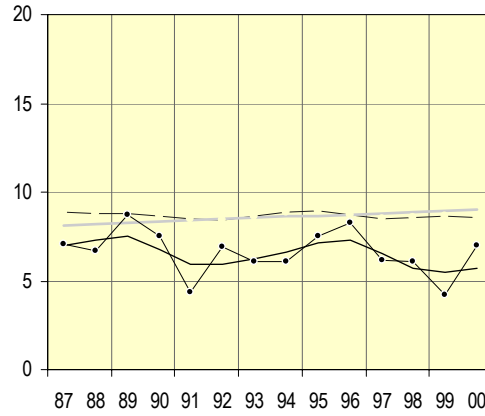


**Katrineholms kommun**

**Pojkar**

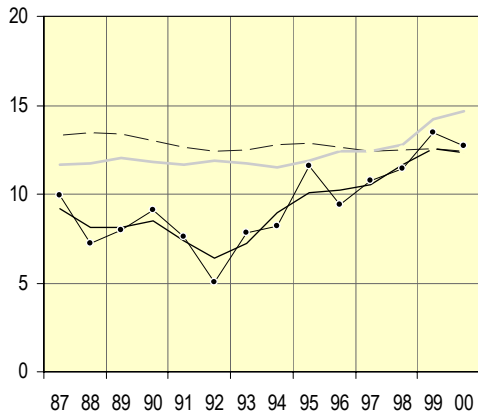


**Flickor**

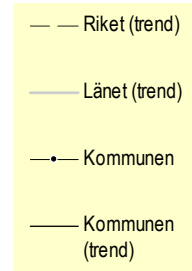
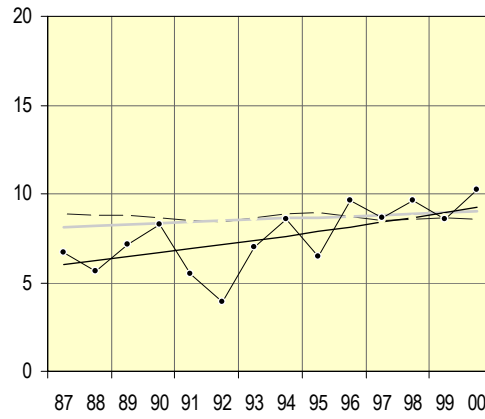


**Nyköpings kommun**

**Pojkar**

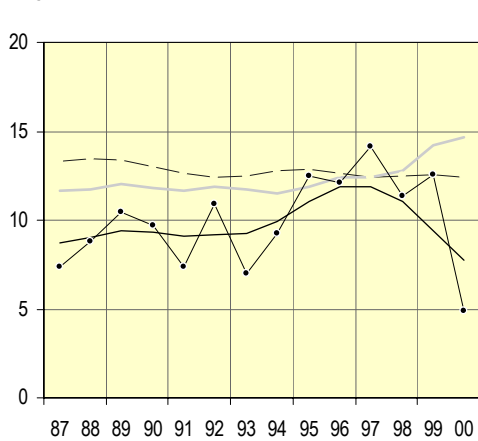


**Flickor**

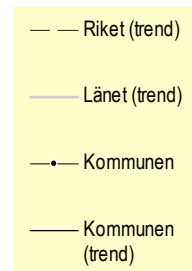
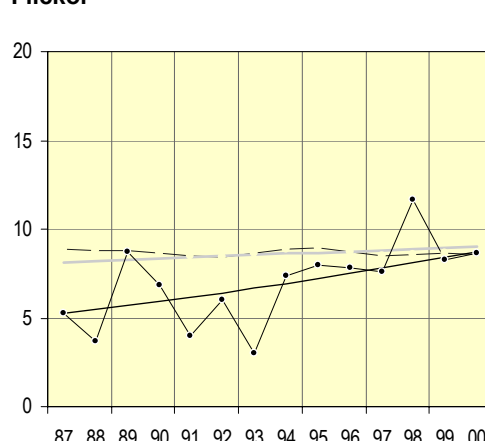


**Oxelösunds kommun**

**Pojkar**

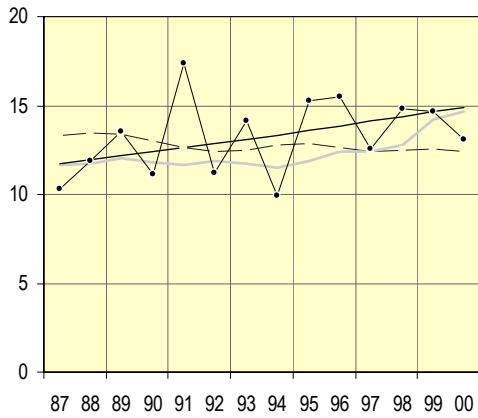


**Flickor**

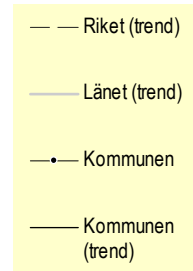
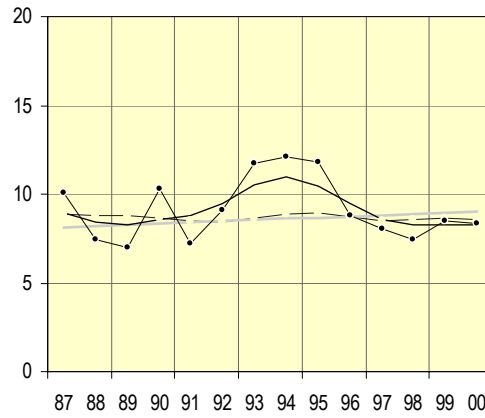


**Strängnäs kommun**

**Pojkar**

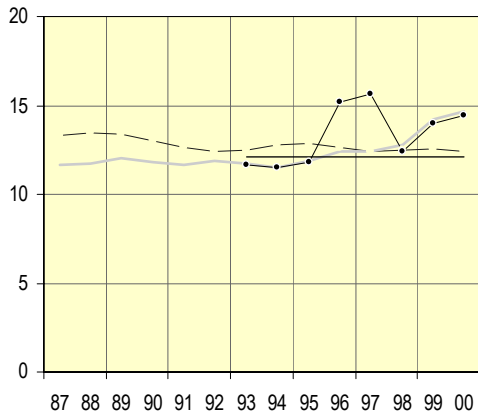


**Flickor**

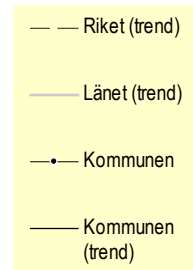
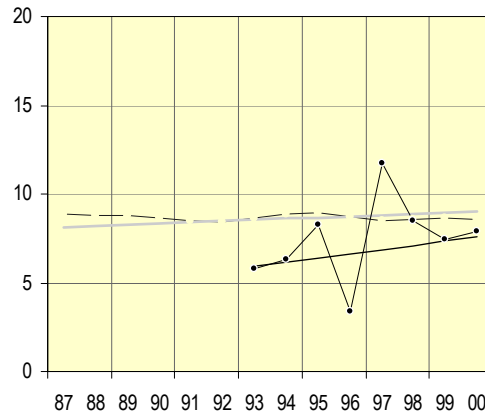


**Trosa kommun**

**Pojkar**

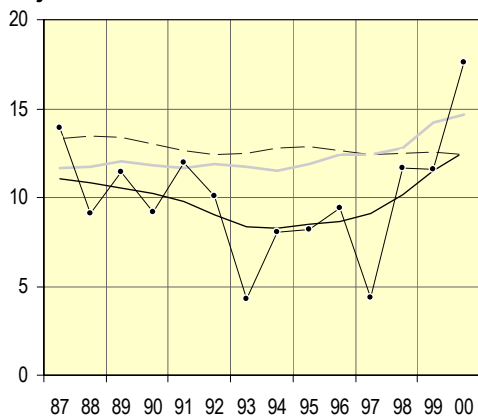


**Flickor**

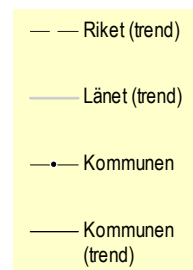
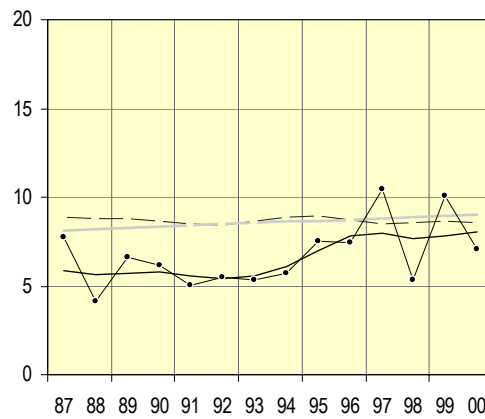


**Vingåkers kommun**

**Pojkar**



**Flickor**



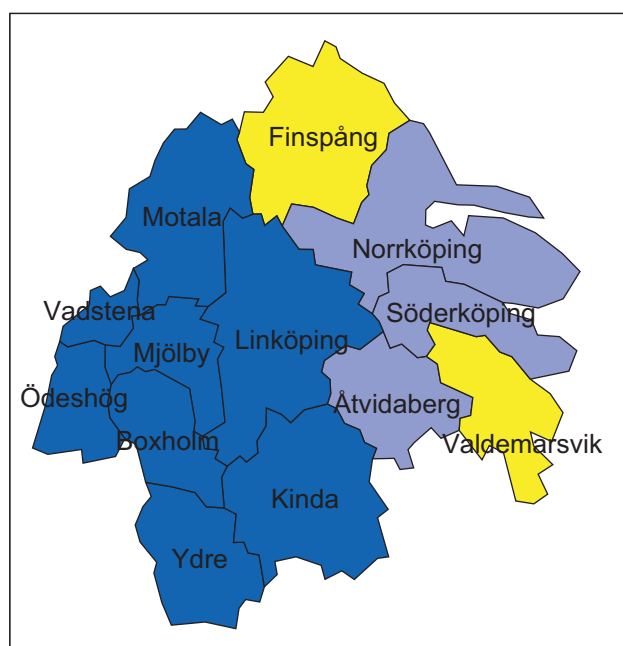
### Antal skadade per 1000 barn 0-20 år (samtliga skadetyper) fördelat på kön, kommun, län och riket, aktuell nivå 2000 samt procentuell förändring 1999-2000

Kommun/ Län/ Riket	Pojk			Flickor			Översikt 1987-2000		Antal barn 0-20 år i befolkningen, 2000
	Aktuell nivå, 2000	Aktuell föränd- ring (%), 99-00	Säker- ställd föränd- ring	Aktuell nivå, 2000	Aktuell föränd- ring (%), 99-00	Säker- ställd föränd- ring	Totalt antal skadade barn	Antal skadade per år	
Boxholm	17,1	0,0		12,3	0,0		311	22,2	1 404
Finspång <sup>1)</sup>	11,5	2,6		7,9	0,0		985	70,4	5 368
Kinda <sup>1)</sup>	16,9	0,0		10,1	-0,2		571	40,8	2 720
Linköping <sup>1)</sup>	14,8	0,0		9,3	0,0		7 369	526,4	33 279
Mjölby	18,7	0,4		12,5	-0,6		1 462	104,4	6 628
Motala	21,3	0,0		9,8	-19,1	*	2 865	204,6	10 969
Norrköping	12,7	0,7		9,1	-0,4		4 418	315,6	30 866
Söderköping	13,2	2,7	*	14,9	12,3		545	38,9	3 959
Vadstena	19,1	0,0		13,4	-3,4		457	32,6	1 865
Valdemarsvik	11,8	0,0		13,9	15,6		343	24,5	2 072
Ydre	15,4	0,0		8,9	1,8	*	190	13,6	1 120
Åtvidaberg <sup>1)</sup>	12,3	0,0		8,7	0,0		695	49,6	3 196
Ödeshög	26,8	3,6	*	10,1	0,0		379	27,1	1 528
<b>Länet totalt</b>	<b>15,4</b>	<b>0,3</b>		<b>10,0</b>	<b>-0,9</b>		<b>20 590</b>	<b>1 470,7</b>	<b>104 974</b>
<b>Riket totalt</b>	<b>12,4</b>	<b>-0,8</b>		<b>8,5</b>	<b>-1,0</b>		<b>332 605</b>	<b>23 757,5</b>	<b>2 243 627</b>

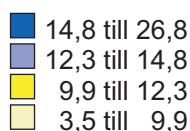
\* Säkerställd förändring mellan år 1999 och 2000 med 95% signifikans

<sup>1)</sup> Värden för år 1999. För stort bortfall år 2000 för att värden ska redovisas.

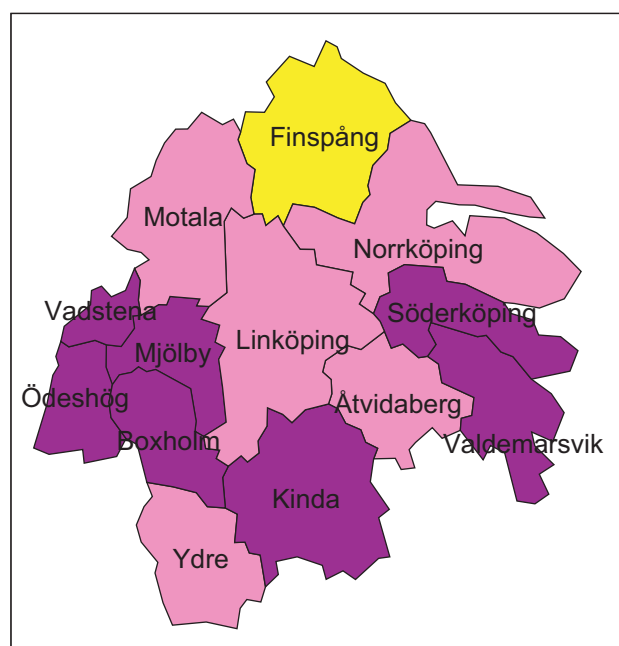
#### Skadade pojkar 0-20 år – aktuell nivå 2000



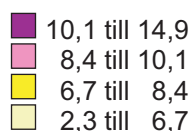
#### Skadade pojkar/1000



#### Skadade flickor 0-20 år – aktuell nivå 2000



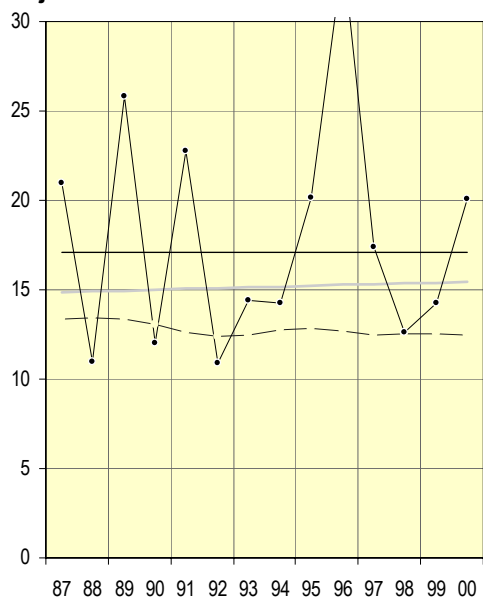
#### Skadade flickor/1000



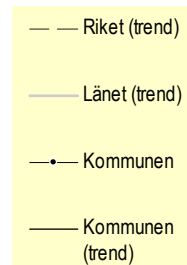
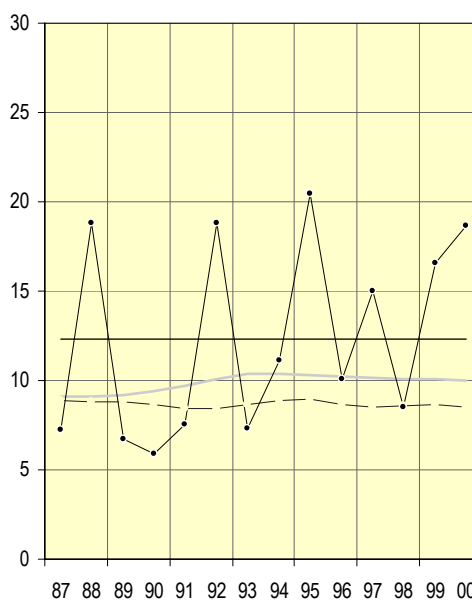
# Antal skadade per 1000 barn 0-20 år (samtliga skadetyper) 1987-2000 fördelat på kön, kommun samt trend för kommun, län och riket

## Boxholms kommun

### Pojkar



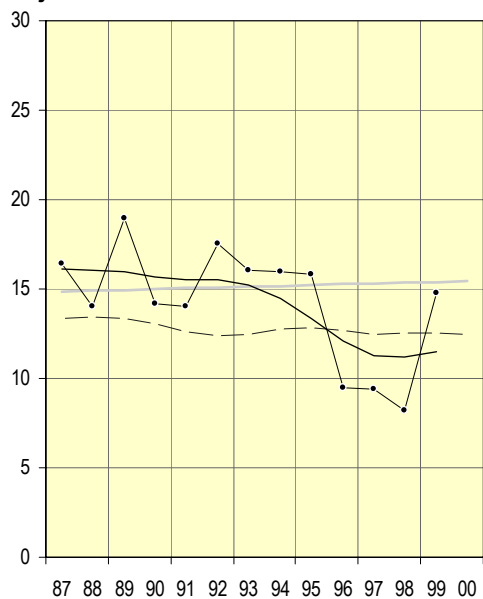
### Flickor



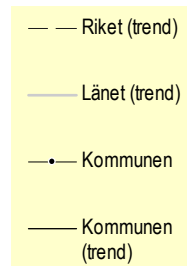
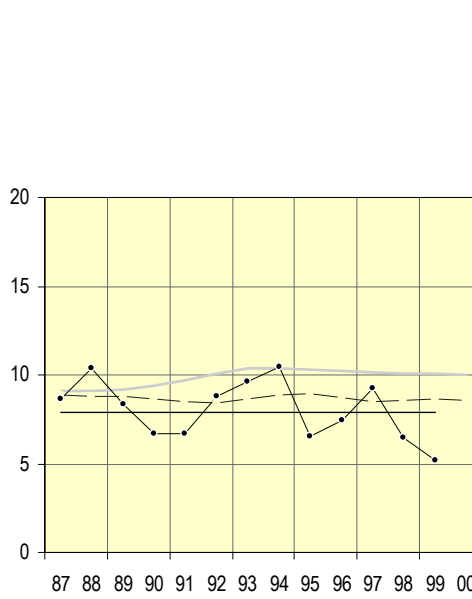
Värde för 1996: 33,8

## Finspångs kommun

### Pojkar



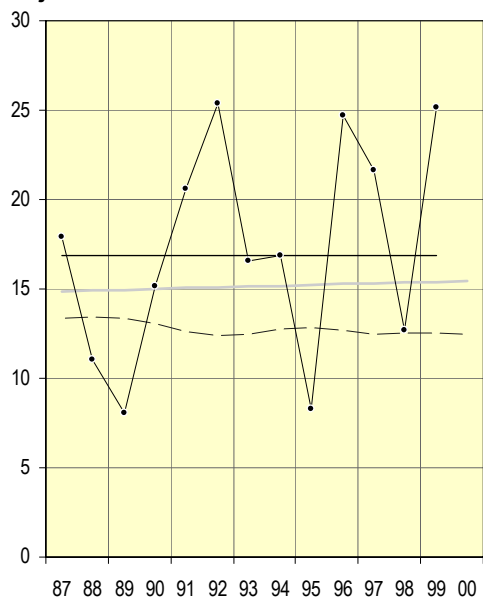
### Flickor



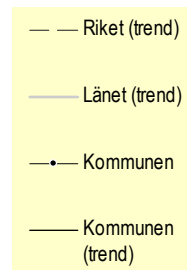
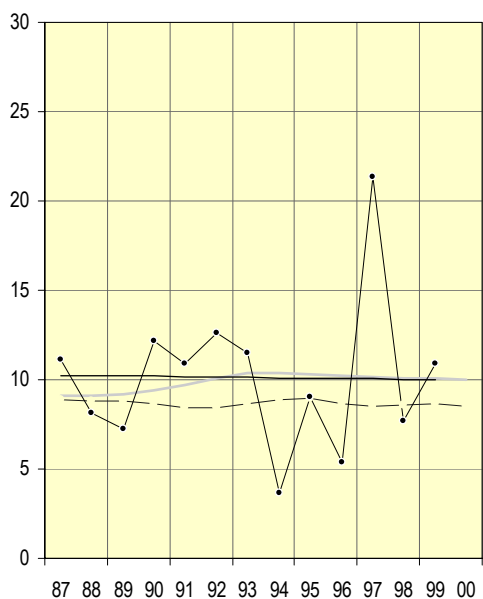


**Kinda kommun**

**Pojkar**

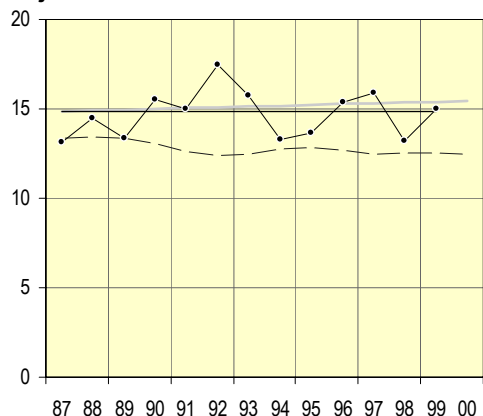


**Flickor**

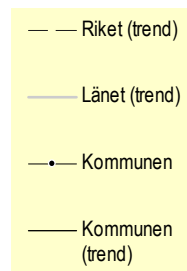
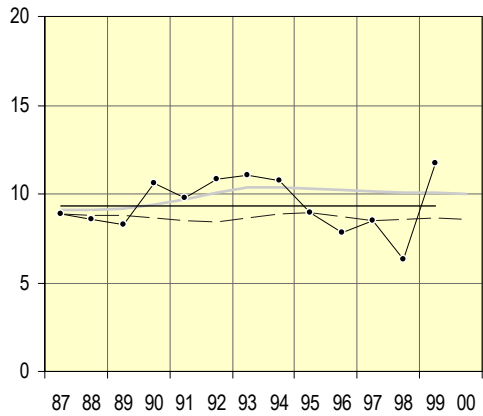


**Linköpings kommun**

**Pojkar**

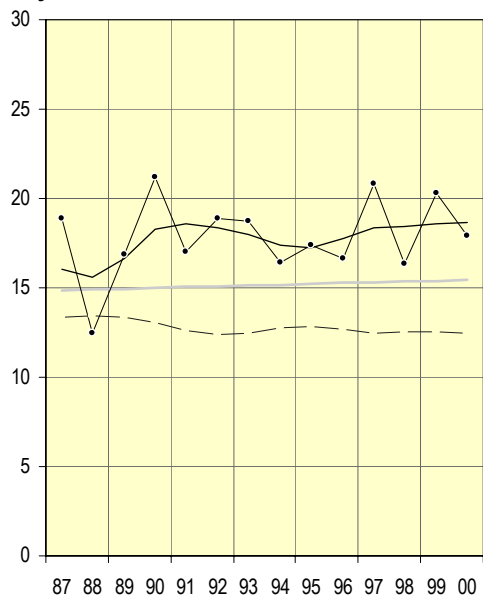


**Flickor**

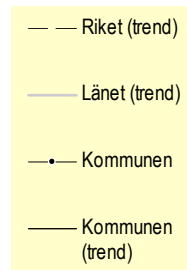
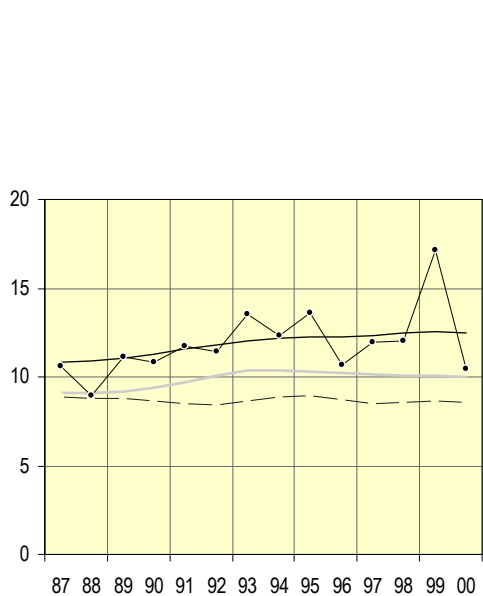


**Mjölby kommun**

**Pojkar**

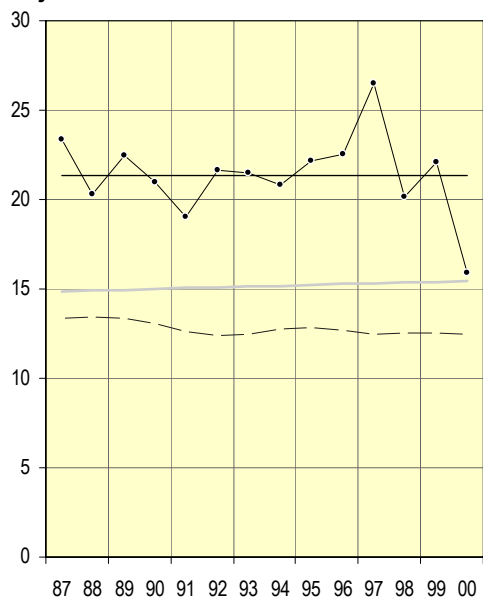


**Flickor**

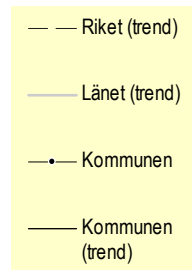
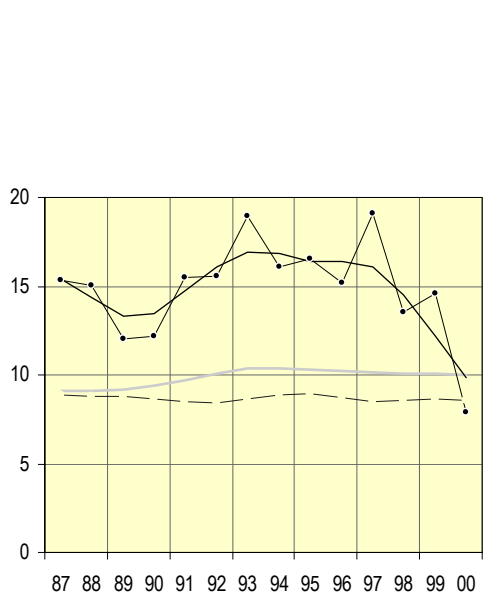


**Motala kommun**

**Pojkar**

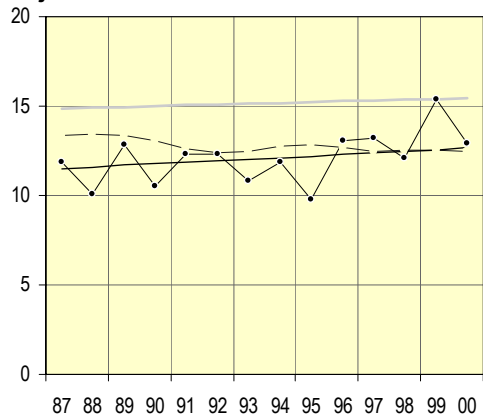


**Flickor**

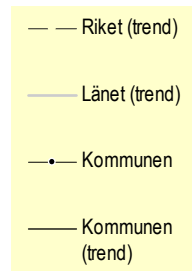
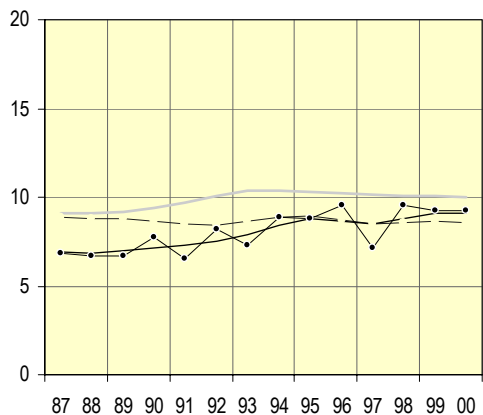


**Norrköpings kommun**

**Pojkar**

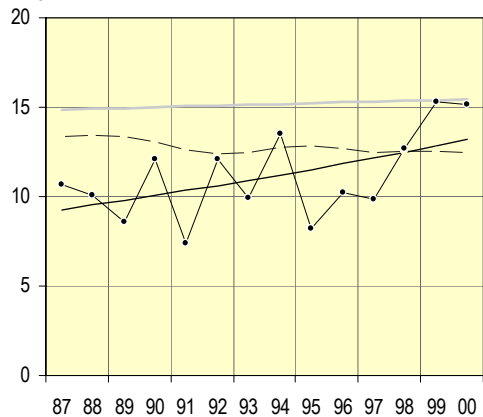


**Flickor**

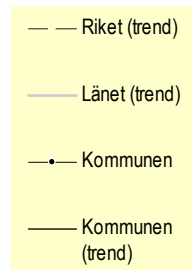
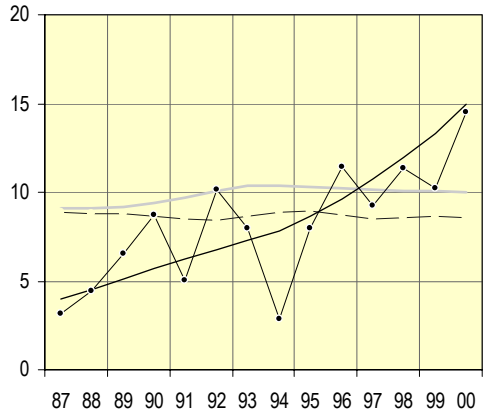


**Söderköpings kommun**

**Pojkar**

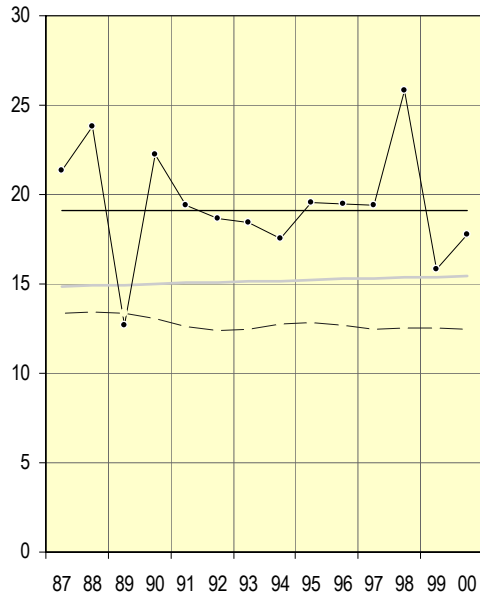


**Flickor**

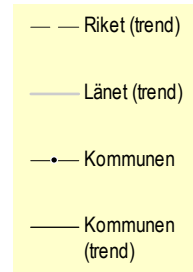
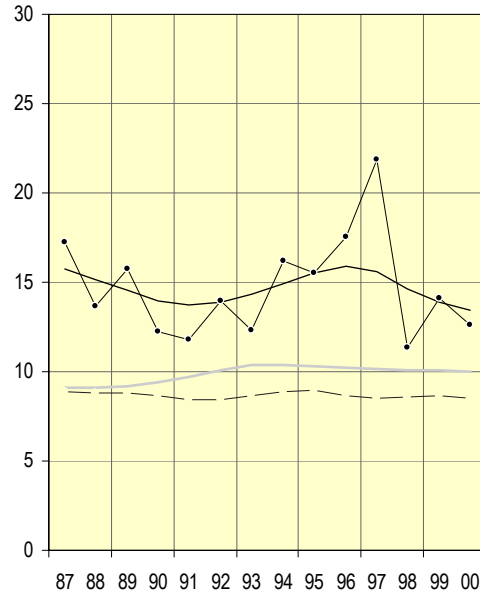


Vadstena kommun

Pojkar

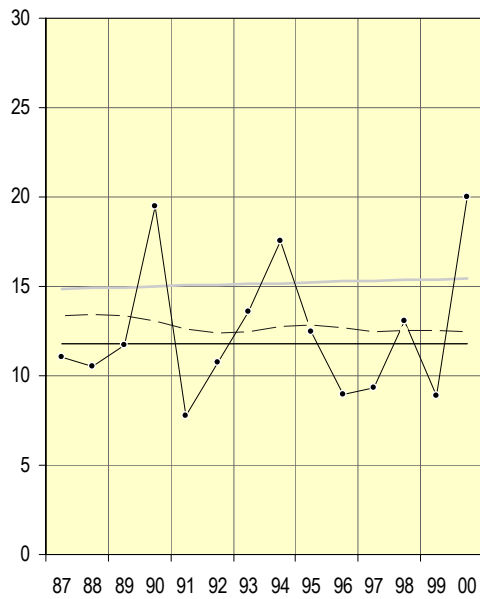


Flickor

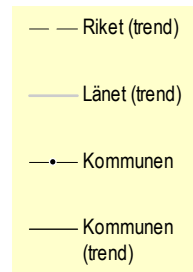
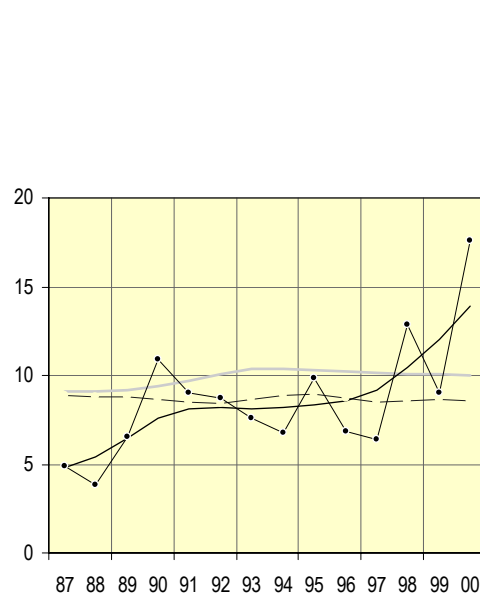


Valdemarsviks kommun

Pojkar

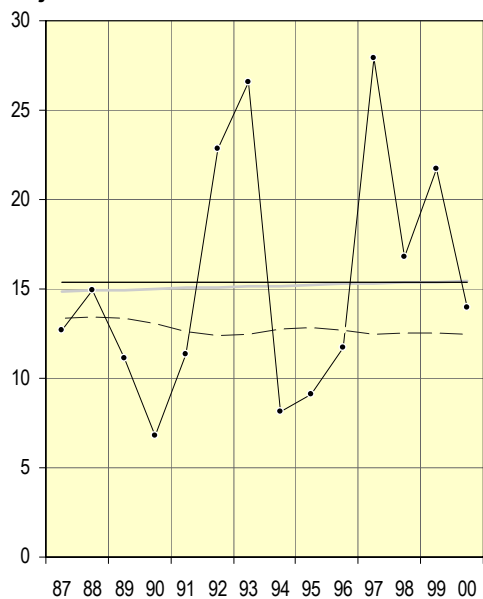


Flickor

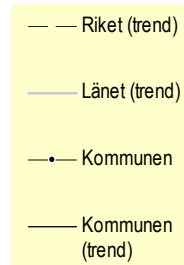
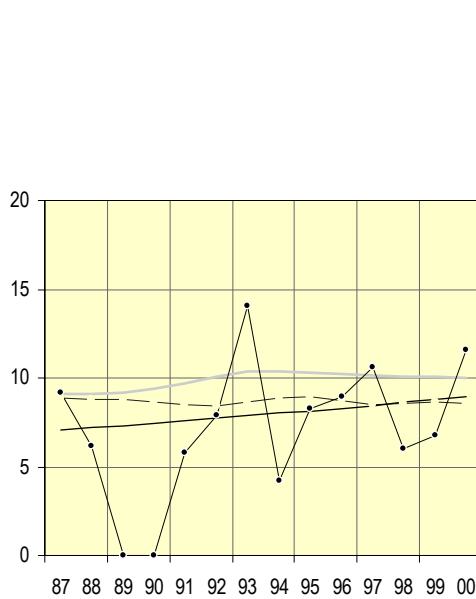


**Ydre kommun**

**Pojkar**

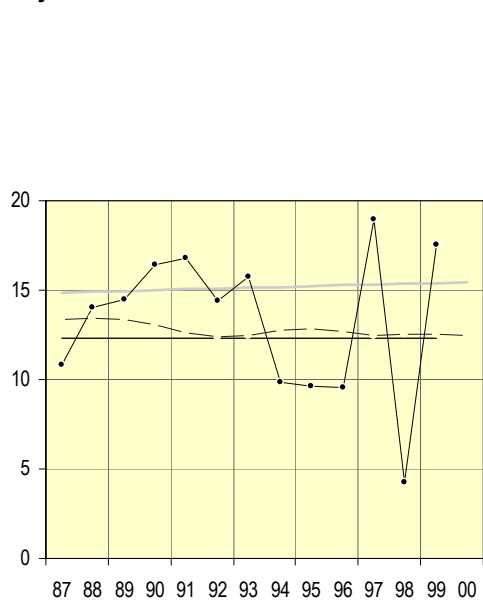


**Flickor**

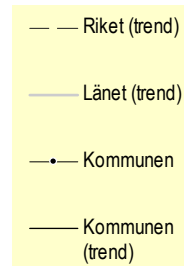
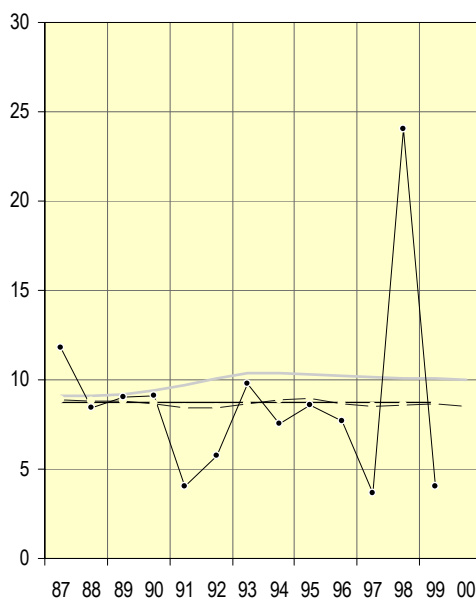


**Åtvidabergs kommun**

**Pojkar**

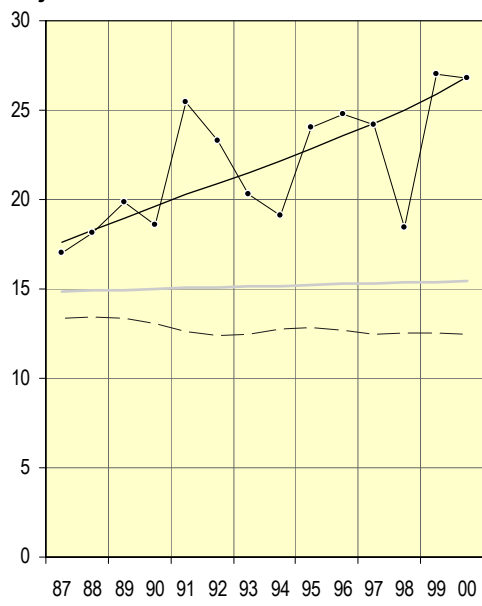


**Flickor**



Ödeshögs kommun

Pojkar



Flickor

