



Svensk författningssamling

Förordning om ändring i nationalparksförordningen (1987:938)

SFS 2025:721

Publicerad
den 25 juni 2025

Utfärdad den 19 juni 2025

Regeringen föreskriver¹ i fråga om nationalparksförordningen (1987:938) dels att 1, 2 och 13 §§ och bilagorna 1–30 ska ha följande lydelse, dels att det ska införas en ny bilaga, bilaga 31, av följande lydelse.

1 §² Följande nationalparker har bildats för angivna syften:

1. *Vadvetjåkka nationalpark* för att bevara ett högnordiskt fjällandskap i dess naturliga tillstånd,
2. *Abisko nationalpark* för att bevara ett högnordiskt fjällandskap i dess naturliga tillstånd,
3. *Stora Sjöfallets (Stuor Muorkke) nationalpark* för att bevara ett högnordiskt fjällandskap i dess naturliga tillstånd,
4. *Sareks nationalpark* för att bevara ett utpräglat högfjällslandskap i dess naturliga tillstånd,
5. *Padjelanta (Badjelánnda) nationalpark* för att bevara ett på sjöar och vidsträckta hedar rikt fjällandskap i dess naturliga tillstånd,
6. *Muddus (Muttos) nationalpark* för att bevara ett skogs- och myrlandskap i dess naturliga tillstånd,
7. *Pieljekaise nationalpark* för att bevara ett område med fjällbjörkskog i dess naturliga tillstånd,
8. *Sonfjällets nationalpark* för att bevara ett skogs- och fjällområde i de södra fjälltrakterna i dess naturliga tillstånd,
9. *Töfsingdalens nationalpark* för att bevara ett blockmarks- och barrskogsområde i de södra fjälltrakterna i dess naturliga tillstånd,
10. *Hamra nationalpark* för att bevara områdets naturmiljö i väsentligen orört skick och värna ostörda naturupplevelser inom ett avsnitt bergkullslätt med urskogsartad skog, blandmyrkomplex och andra våtmarkstyper samt ett vattendrag med opåverkad hydrologi,
11. *Garphyttans nationalpark* för att bevara ett äldre odlingslandskap i väsentligen oförändrat skick,
12. *Ångsö nationalpark* för att bevara ett äldre odlingslandskap i väsentligen oförändrat skick,
13. *Norra Kvills nationalpark* för att i den sydsvenska barrskogsregionen bevara ett område med urskogsartad barrskog i dess naturliga tillstånd och för fri utveckling mot urskog,
14. *Gotska Sandöns nationalpark* för att bevara ön i dess naturliga tillstånd,

¹ Jfr prop. 2017/18:87, bet. 2017/18:MJU14, rskr. 2017/18:183 och prop. 2024/25:142, bet. 2024/25:MJU21, rskr. 2024/25:277.

² Senaste lydelse 2018:312.

15. *Blå Jungfruns nationalpark* för att bevara ön i dess naturliga tillstånd,
16. *Dalby Söderskogs nationalpark* för att bevara ett område med sydsvensk lövskog i väsentligen oförändrat skick,
17. *Store Mosse nationalpark* för att bevara Sydsveriges största sammanhängande myrområde i väsentligen oförändrat skick, där sjö och myr med växtlighet och djurliv ska få utvecklas fritt,
18. *Tivedens nationalpark* för att bevara ett sammanhängande skogs-, sjö- och sprickdalslandskap i väsentligen orört skick, där skogen ska få utvecklas mot urskog,
19. *Skuleskogens nationalpark* för att bevara ett starkt kuperat kustanknutet skogs-, hällmarks- och sprickdalslandskap i orört skick, där växtlighet och djurliv får utvecklas fritt,
20. *Stenshuvuds nationalpark* för att bevara ett storslaget naturområde med stora geologiska och biologiska skyddsvärden som är av stor betydelse för det rörliga friluftslivet,
21. *Björnlandets nationalpark* för att bevara ett värdefullt berg- och urskogsområde,
22. *Djurö nationalpark* för att bevara ett skärgårdslandskap i Vänern i väsentligen oförändrat skick,
23. *Tyresta nationalpark* för att bevara ett representativt sprickdalslandskap med omfattande urskogar och värdefull natur i övrigt,
24. *Haparanda skärgårds nationalpark* för att bevara ett unikt skärgårdslandskap i väsentligen orört skick,
25. *Tresticklans nationalpark* för att bevara ett sprickdalslandskap av ödemarkskaraktär med omfattande naturskogar med en låg grad av kulturpåverkan,
26. *Färnebofjärdens nationalpark* för att bevara ett unikt älvlandskap med omgivande värdefulla skogar och våtmarker i väsentligen orört skick,
27. *Söderåsens nationalpark* för att bevara ett större sammanhängande område av det sydsvenska horstlandskapet i väsentligen oförändrat skick,
28. *Fulufjällets nationalpark* för att bevara ett sydligt fjällområde med särpräglad vegetation och stora naturvärden i väsentligen oförändrat skick,
29. *Kosterhavets nationalpark* för att bevara ett särpräglat och artrikt havs- och skärgårdsområde samt angränsande landområden i väsentligen oförändrat skick,
30. *Åsnens nationalpark* för att bevara ett representativt, variationsrikt och biologiskt värdefullt sydsvenskt skogs- och sjölandskap med dess växt- och djurliv i väsentligen orört skick, och
31. *Nämdöskärgårdens nationalpark* för att bevara ett för Östersjön representativt och variationsrikt havs- och skärgårdslandskap i väsentligen oförändrat skick.

2 §³ Nationalparkerna är belägna på mark- och vattenområden som tillhör staten. Deras huvudsakliga gränser anges i bilagorna 1–31.

13 §⁴ Naturvårdsverkets beslut enligt 7 § får överklagas till regeringen. Bestämmelser i övrigt om överklagande finns i 19 kap. 1 § miljöbalken och 1 kap. 2 § första stycket samt 5 kap. lagen (2010:921) om mark- och miljödomstolar.

Naturvårdsverket och Havs- och vattenmyndigheten får överklaga beslut enligt 5 §.

³ Senaste lydelse 2018:312.

⁴ Senaste lydelse 2011:622.

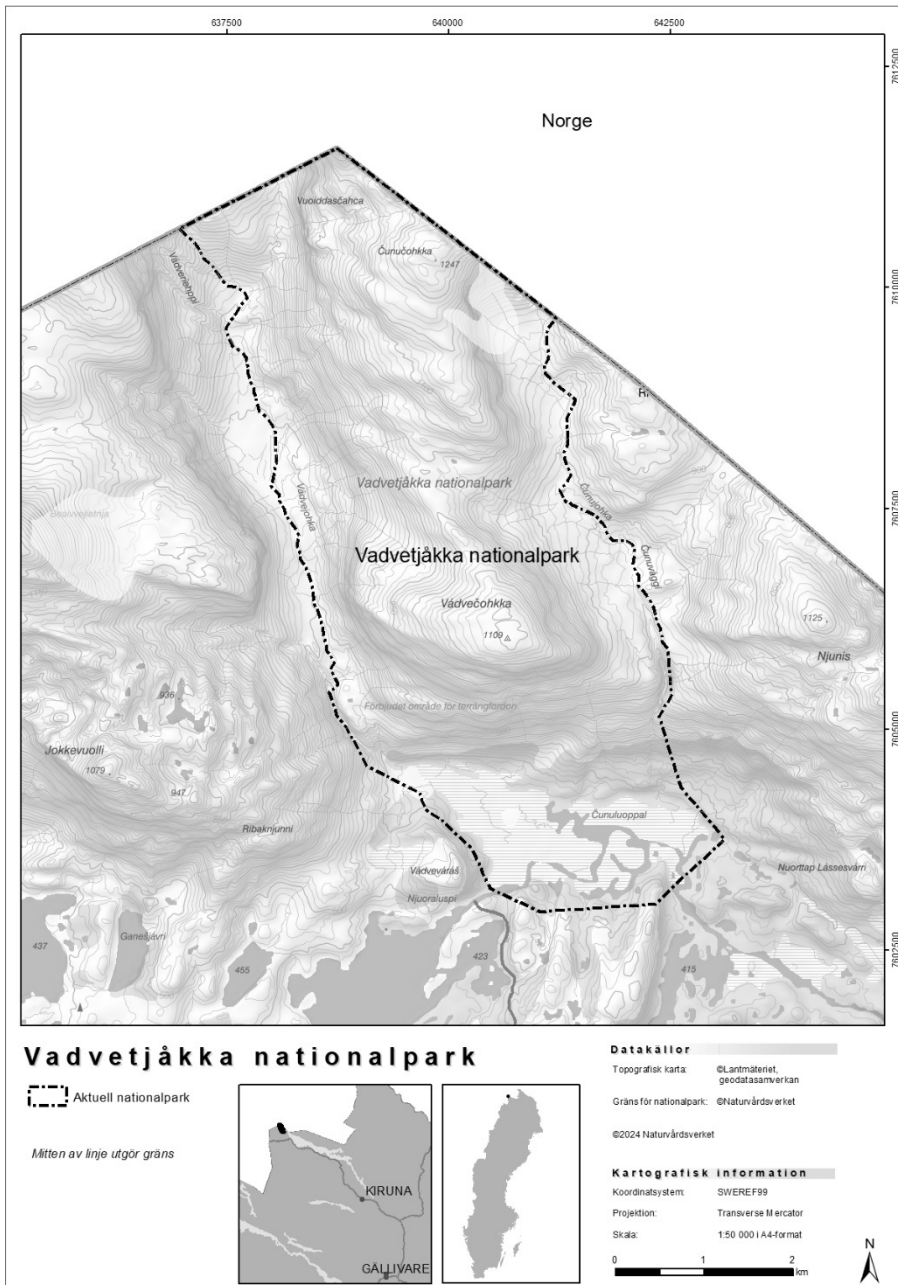
Denna förordning träder i kraft den 21 juli 2025.

På regeringens vägnar

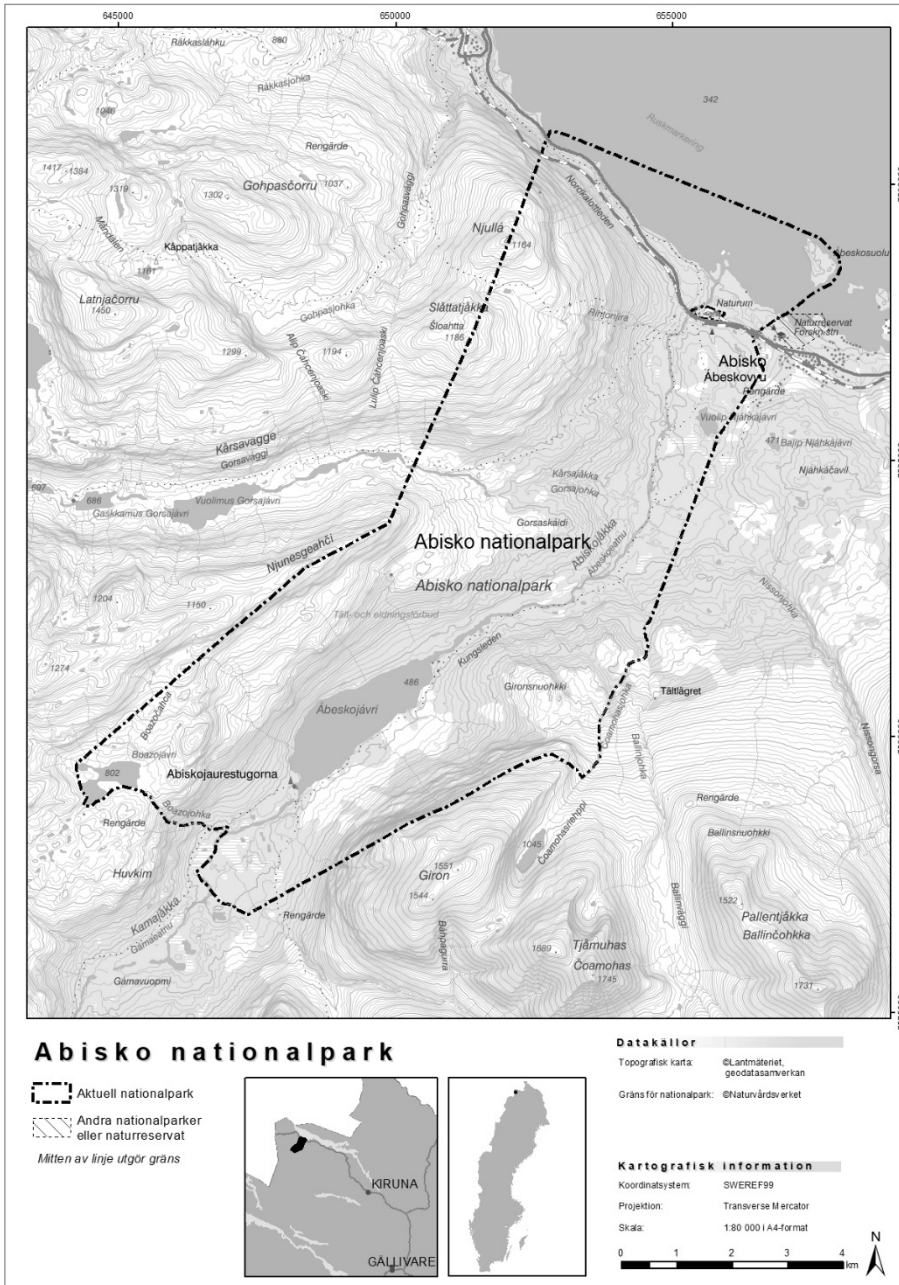
ERIK SLOTTNER

Fredrik Nordenfelt
(Klimat- och
näringslivsdepartementet)

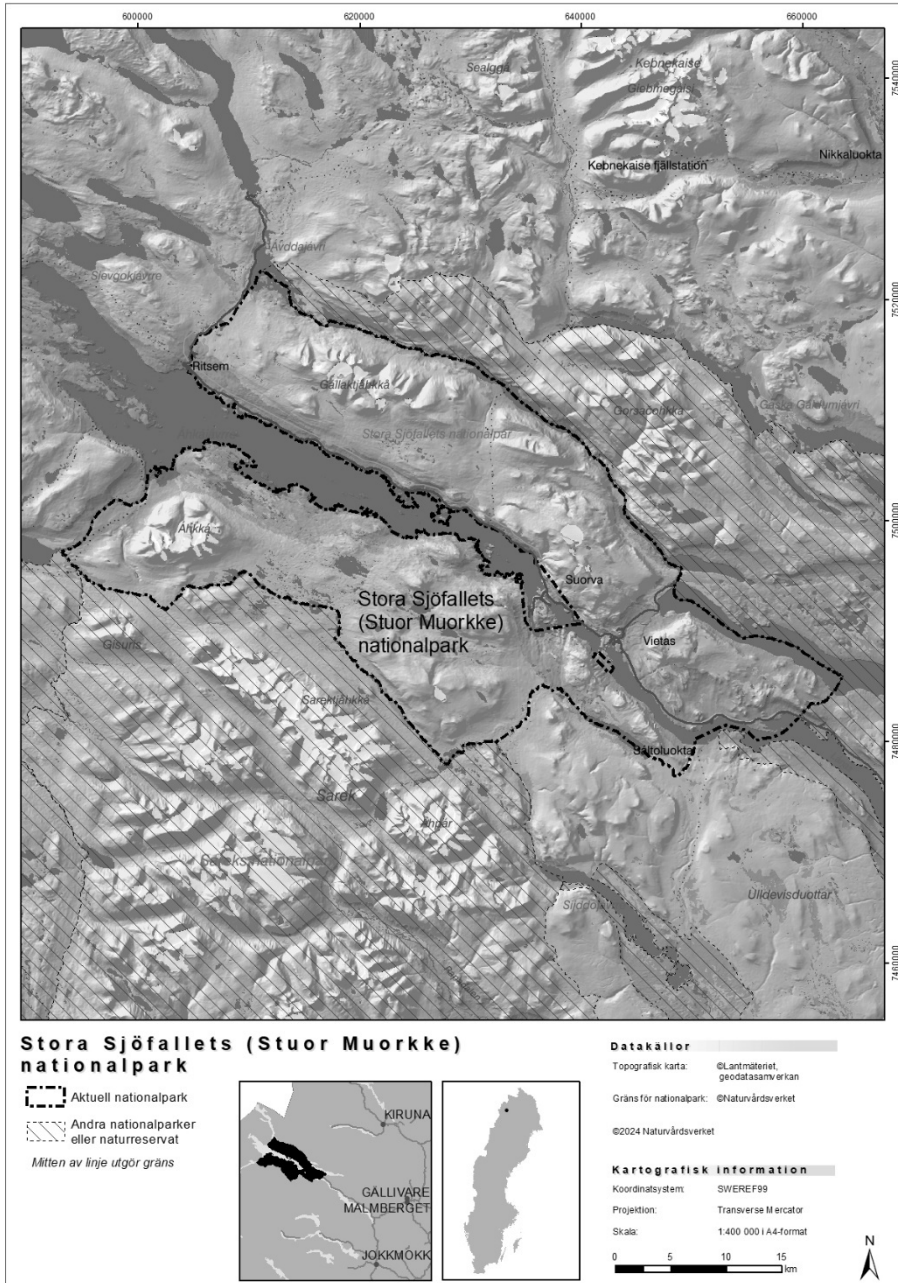
Huvudsakliga gränser för Vadvetjåkka nationalpark



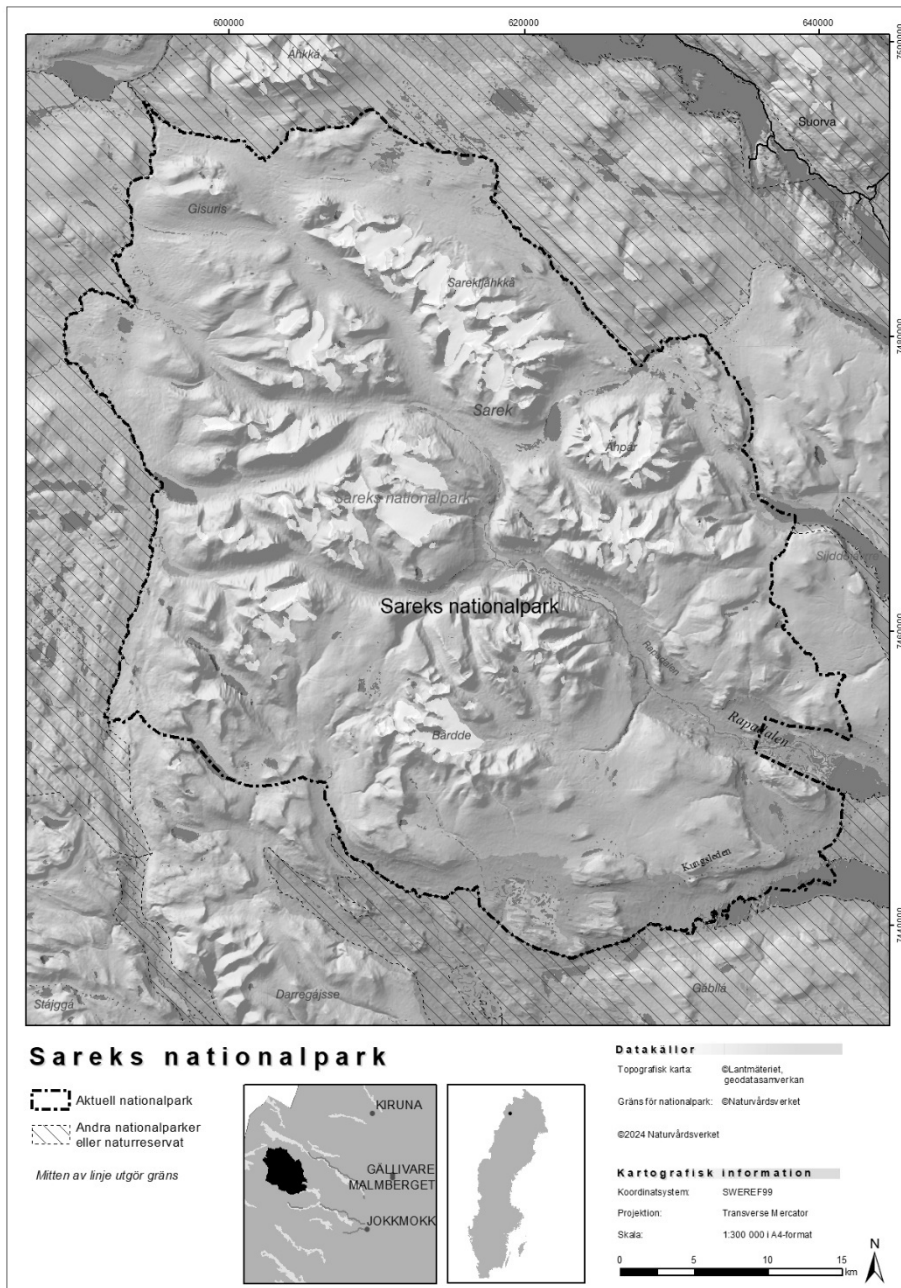
Huvudsakliga gränser för Abisko nationalpark



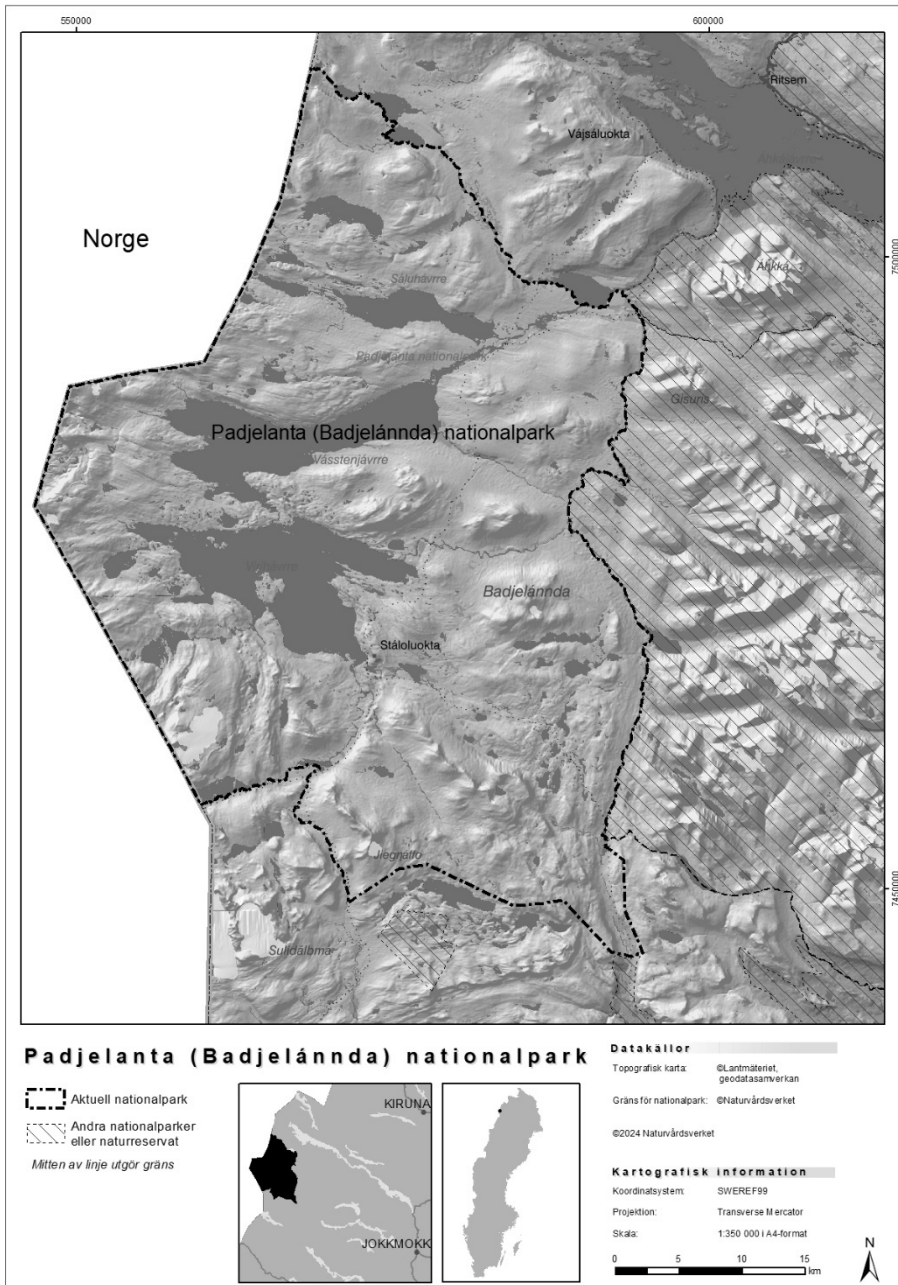
Huvudsakliga gränser för Stora Sjöfallets (Stuor Muorkke) nationalpark



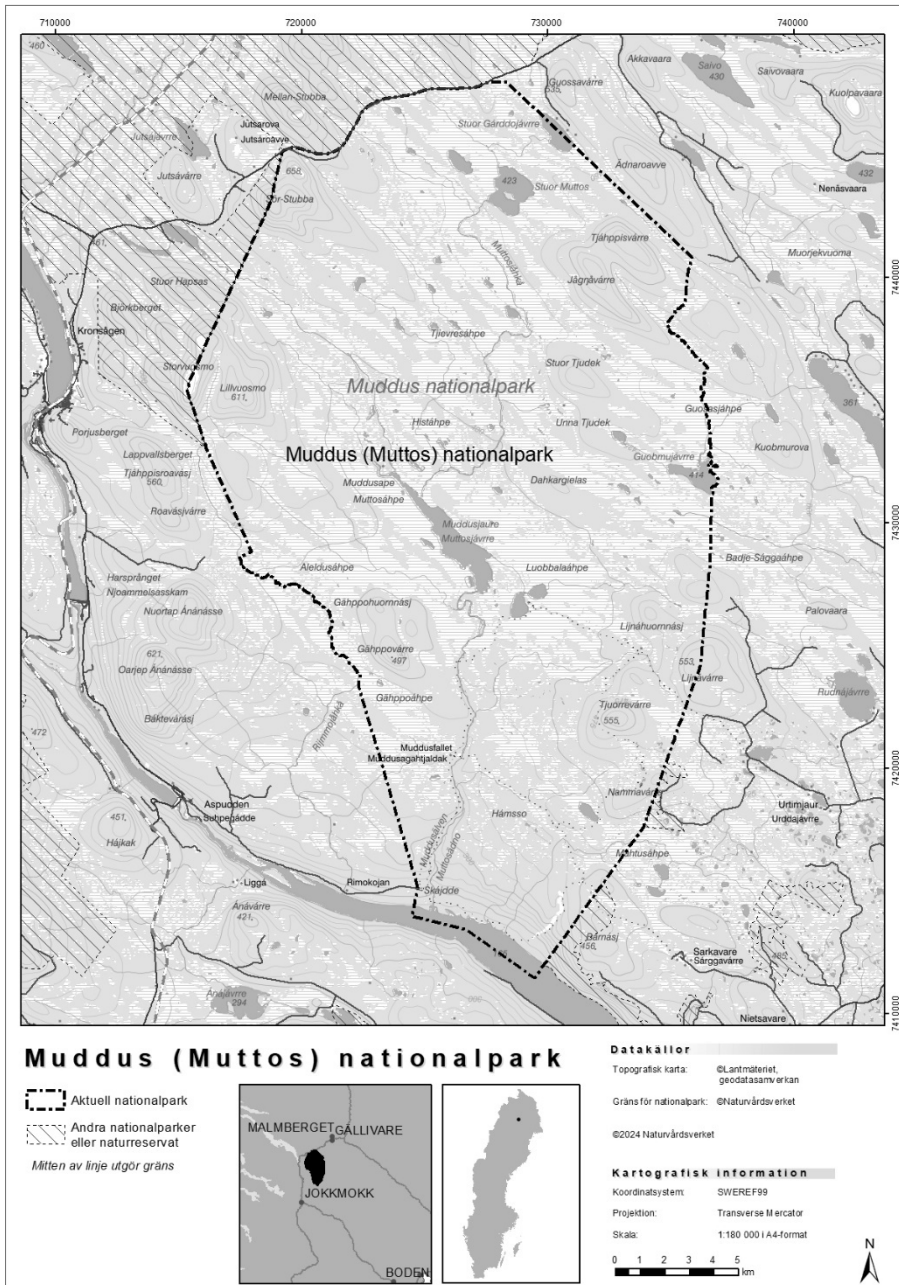
Huvudsakliga gränser för Sareks nationalpark



Huvudsakliga gränser för Padjelanta (Badjelánnda) nationalpark



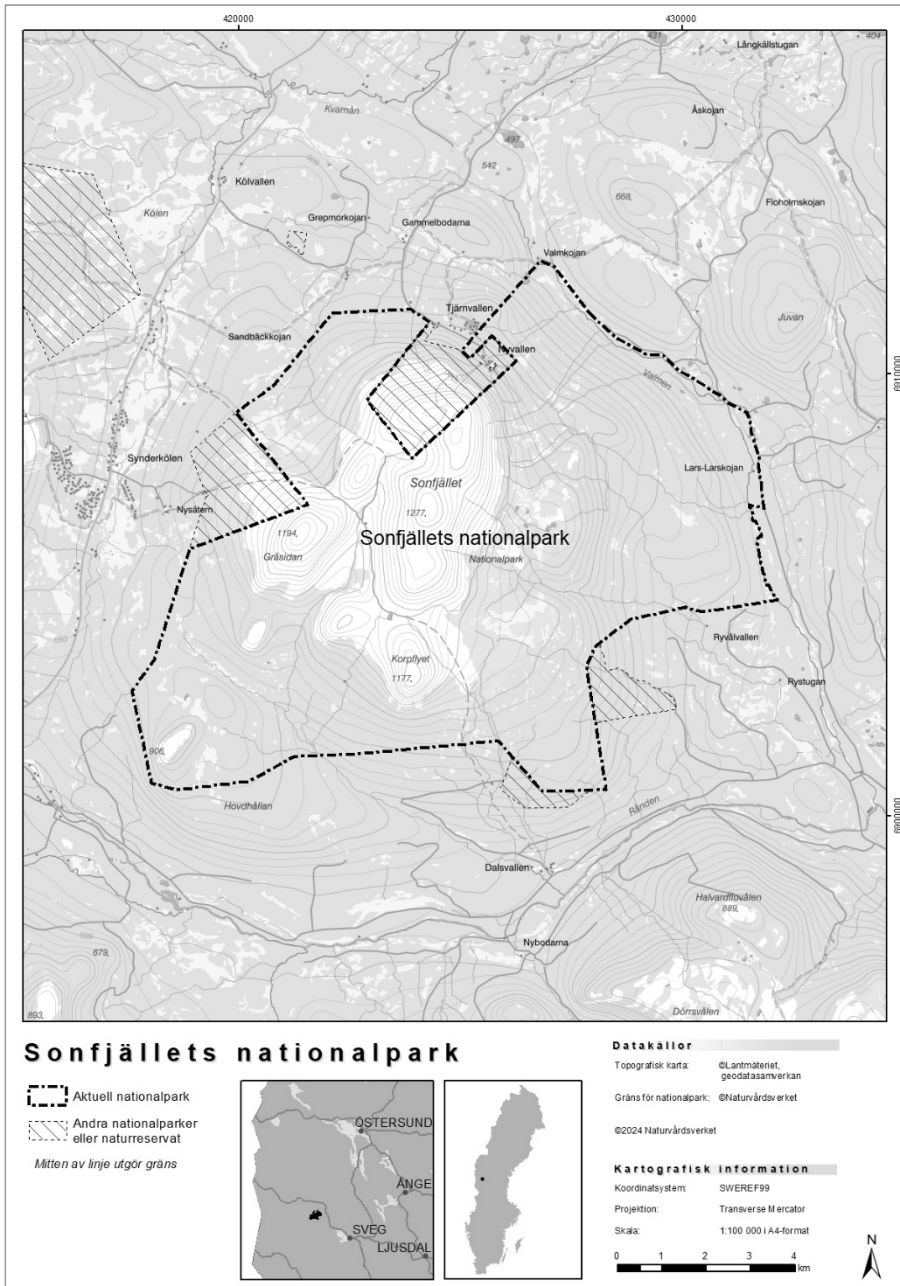
Huvudsakliga gränser för Muddus (Muttos) nationalpark



Huvudsakliga gränser för Pieljekaise nationalpark

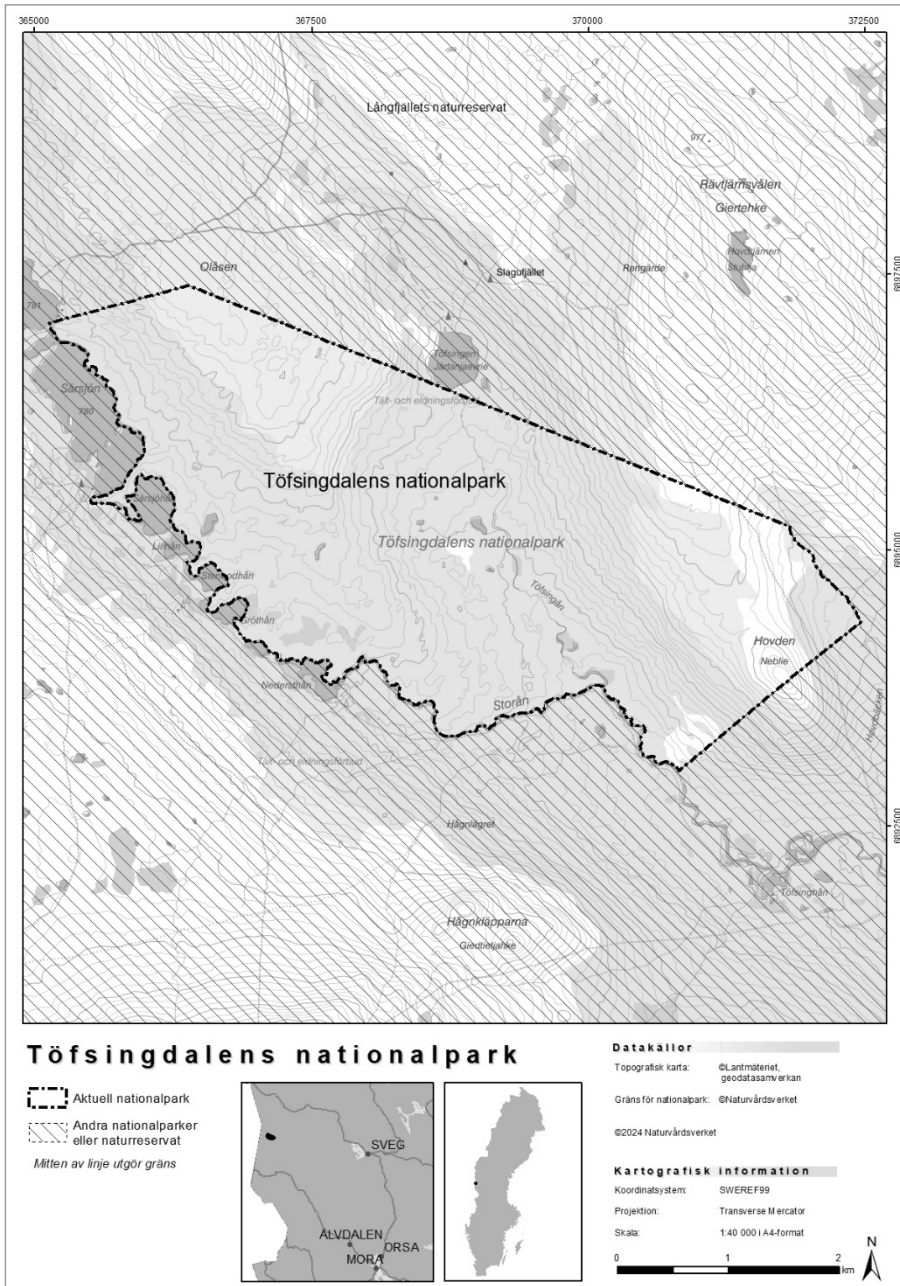


Huvudsakliga gränser för Sonfjällets nationalpark

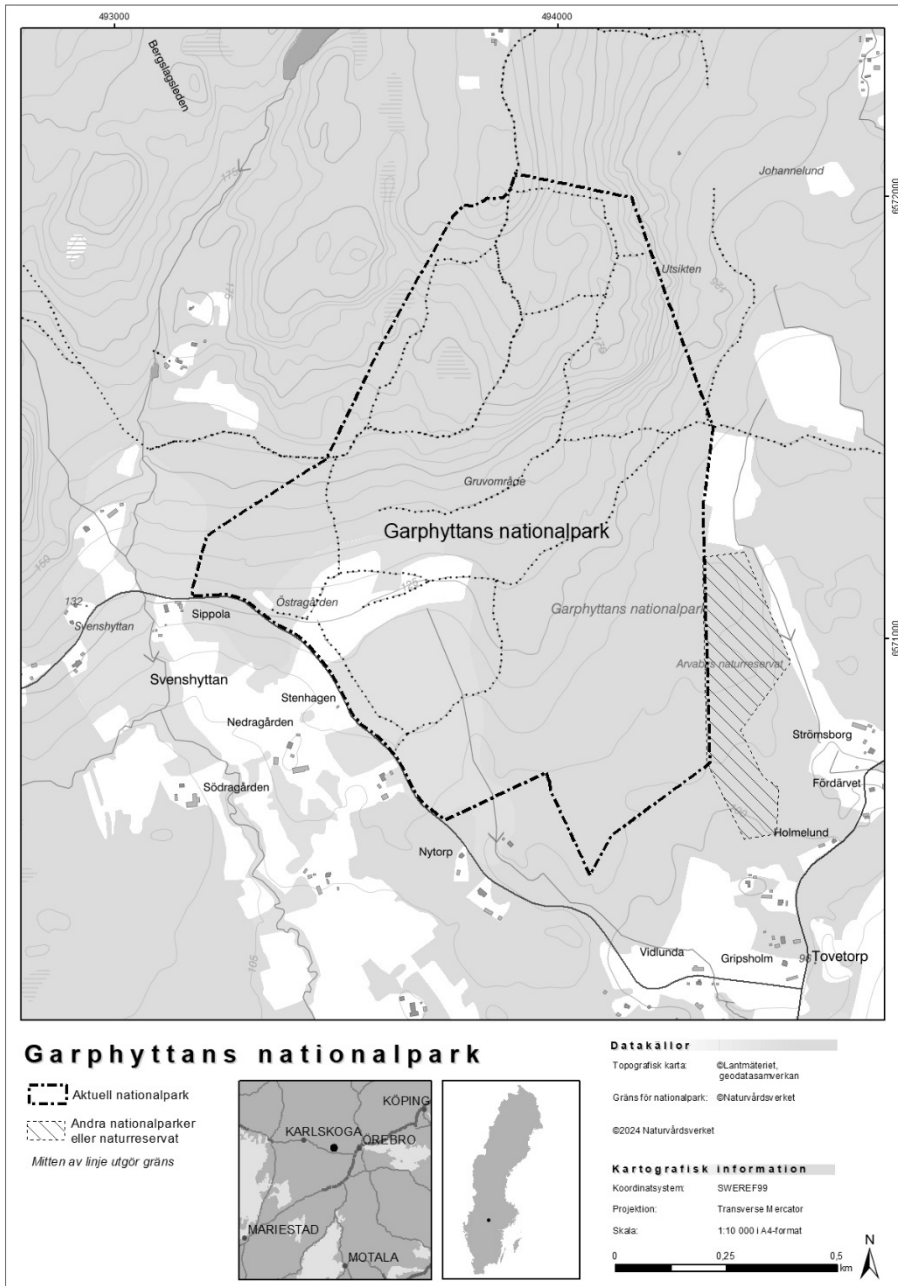


⁵ Senaste lydelse 1988:1133.

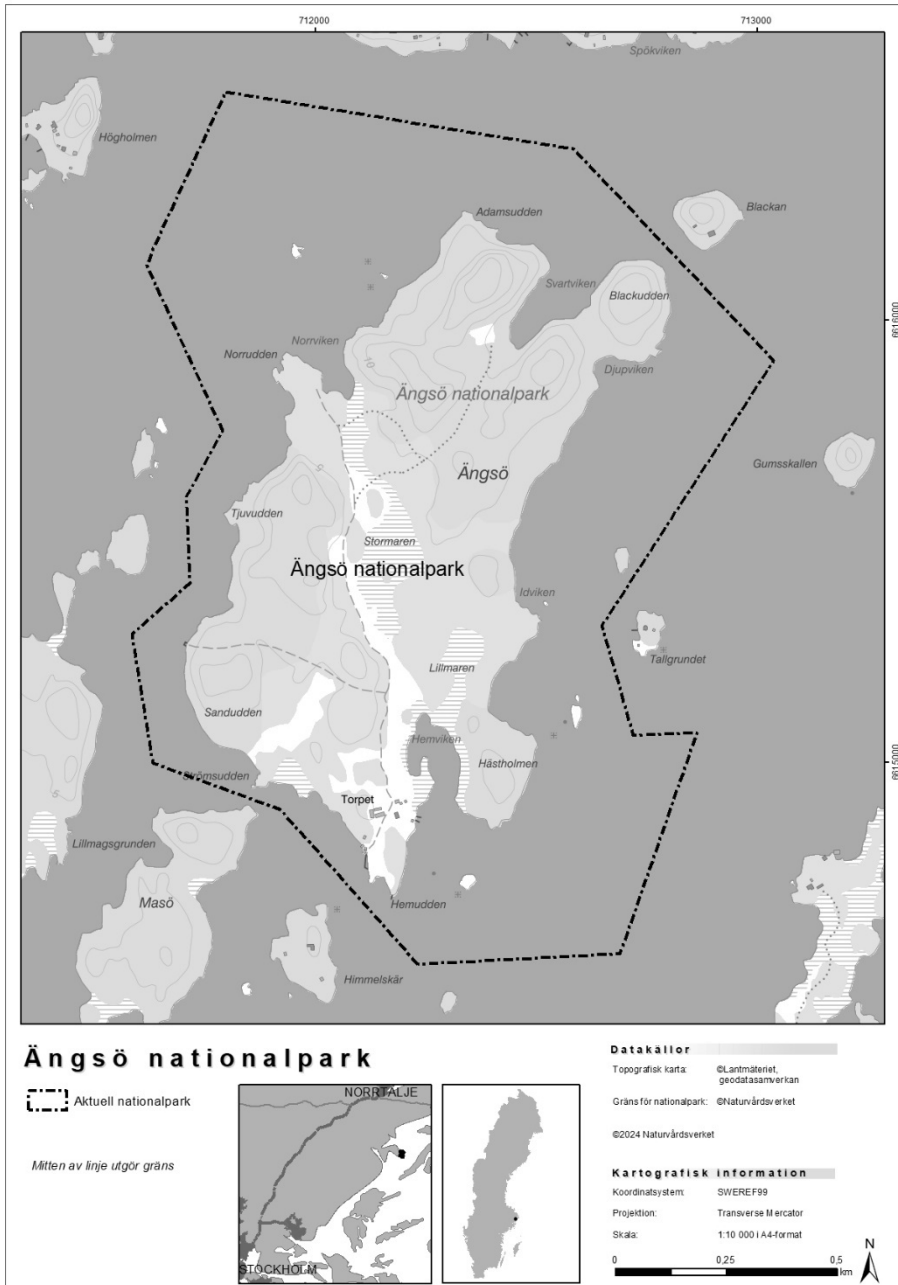
Huvudsakliga gränser för Töfsingdalens nationalpark



Huvudsakliga gränser för Garphyttans nationalpark

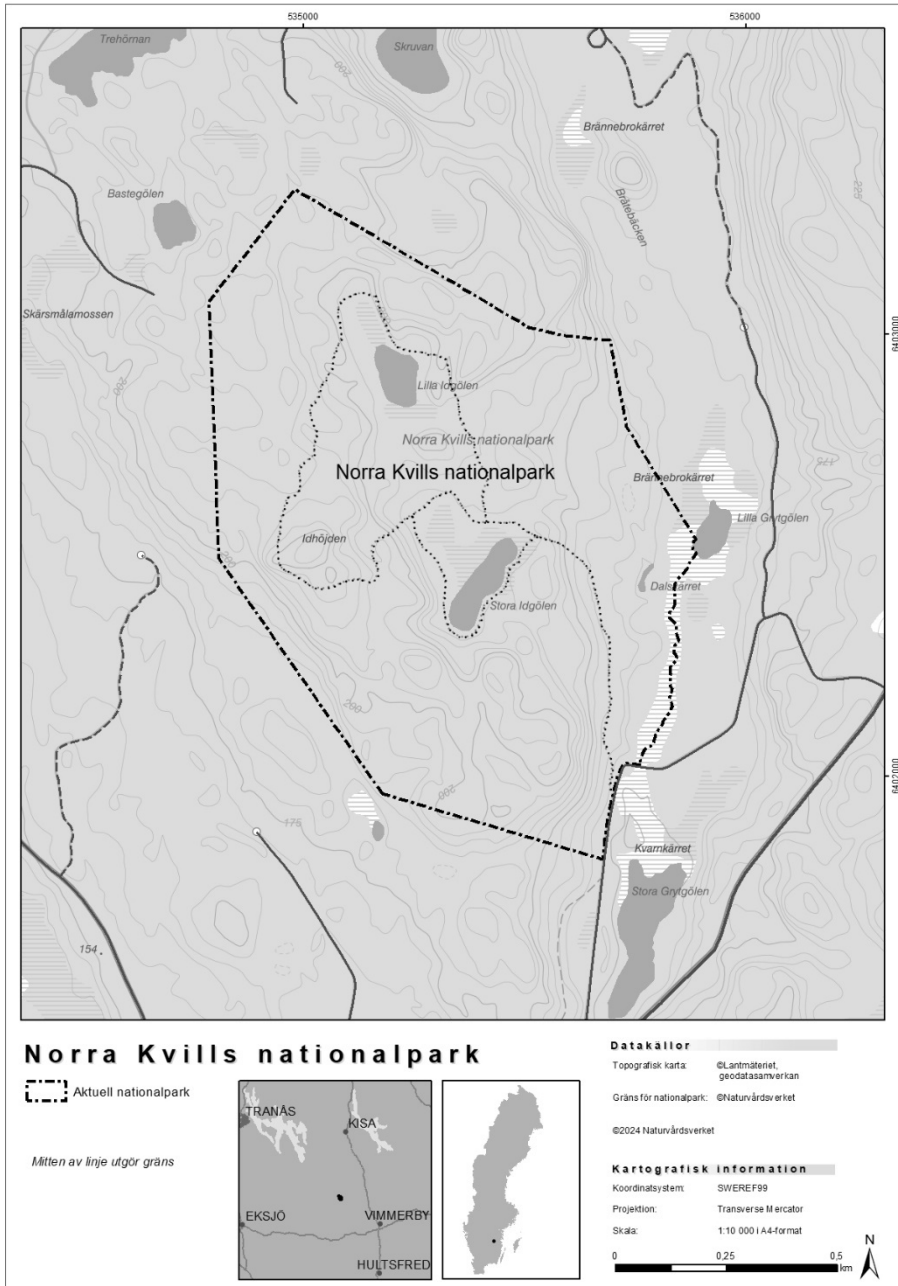


Huvudsakliga gränser för Ängsö nationalpark



⁷ Senaste lydelse 1988:1133.

Huvudsakliga gränser för Norra Kvills nationalpark

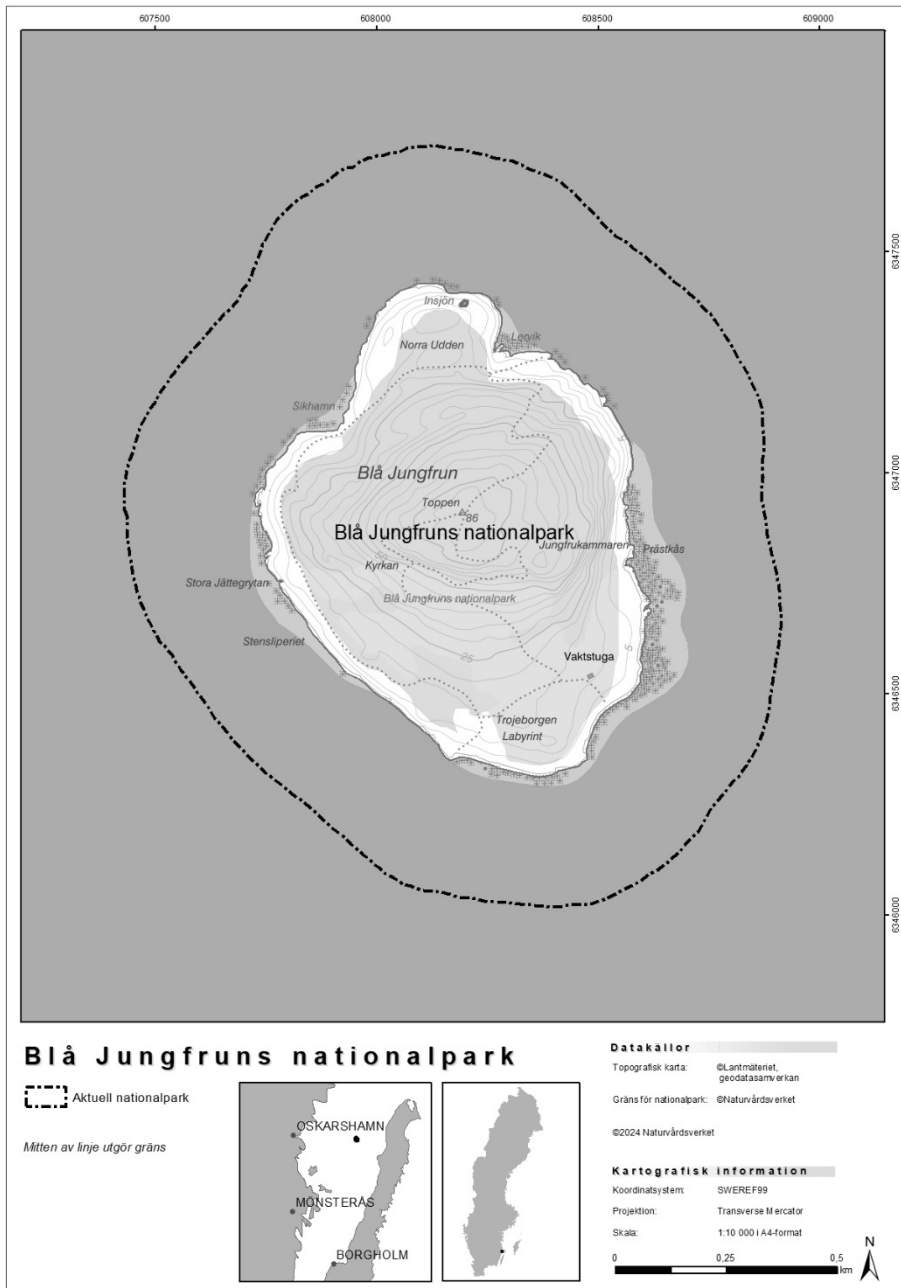


⁸ Senaste lydelse 1994:552.

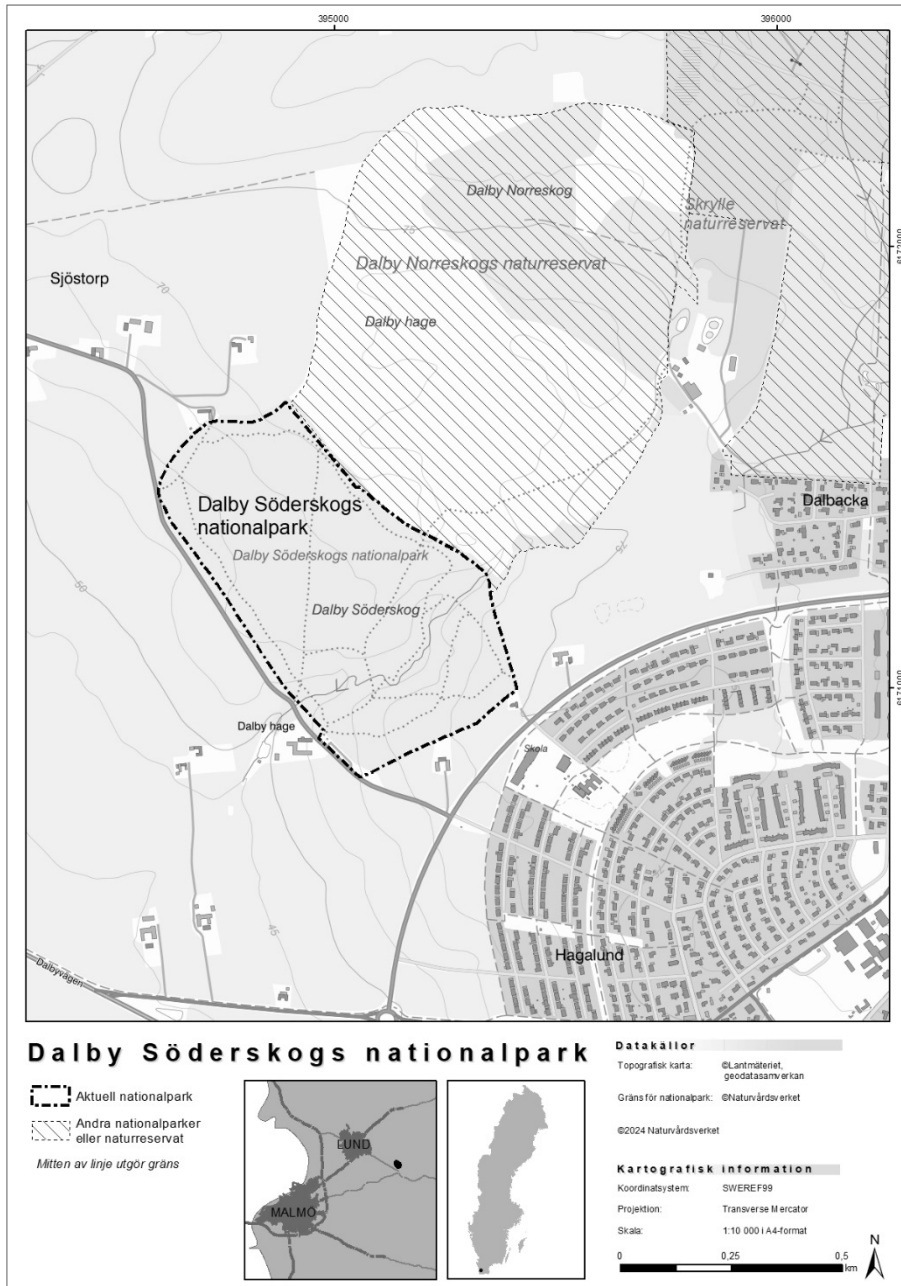
Huvudsakliga gränser för Gotska Sandöns nationalpark



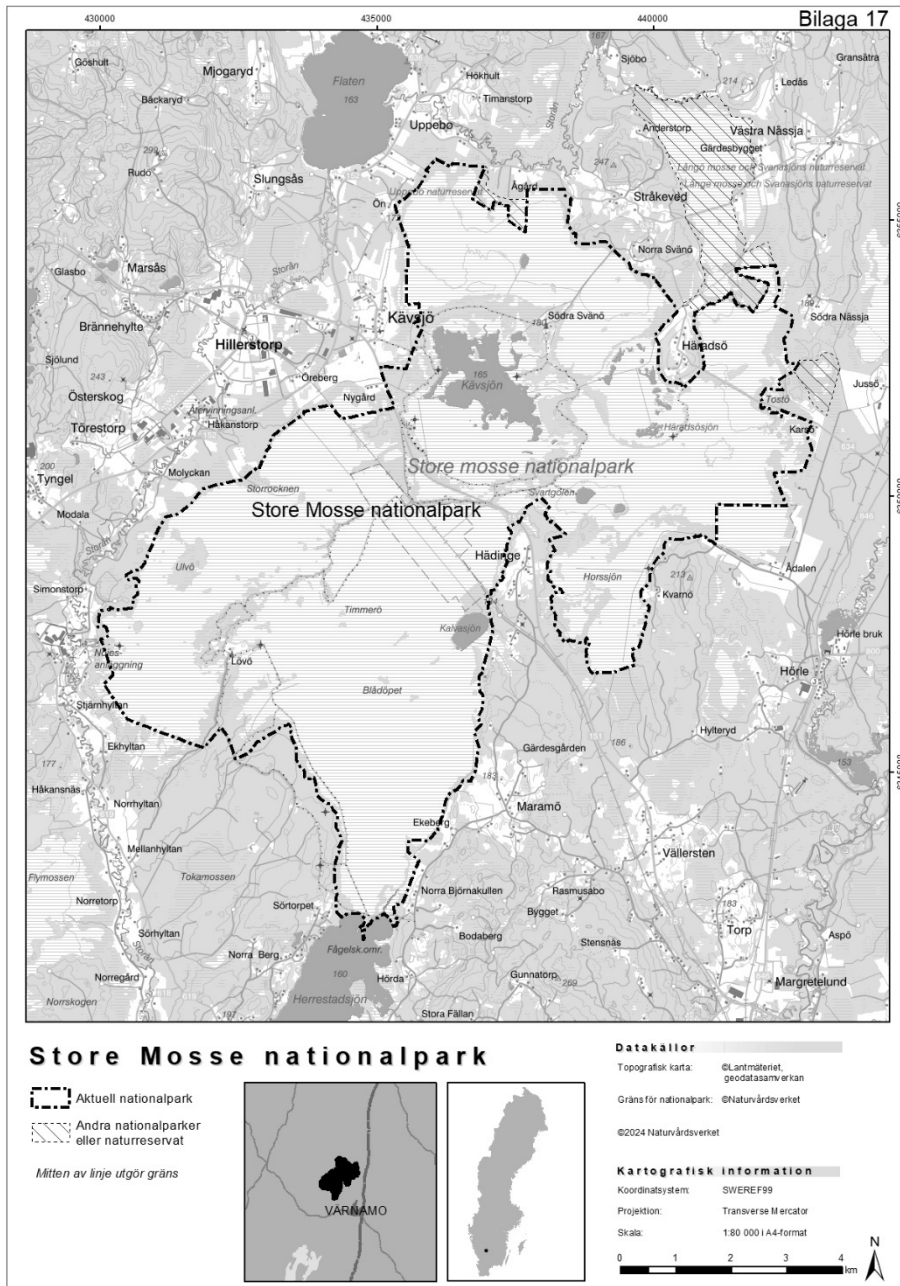
Huvudsakliga gränser för Blå Jungfruns nationalpark



Huvudsakliga gränser för Dalby Söderskogs nationalpark

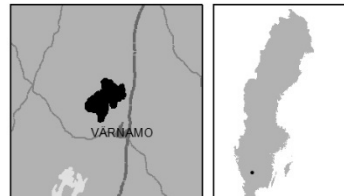


Huvudsakliga gränser för Store Mosse nationalpark



Store Mosse nationalpark

- Aktuell nationalpark
 - Andra nationalparker eller naturreservat
- Mitten av linje utgör gräns



Datakällor

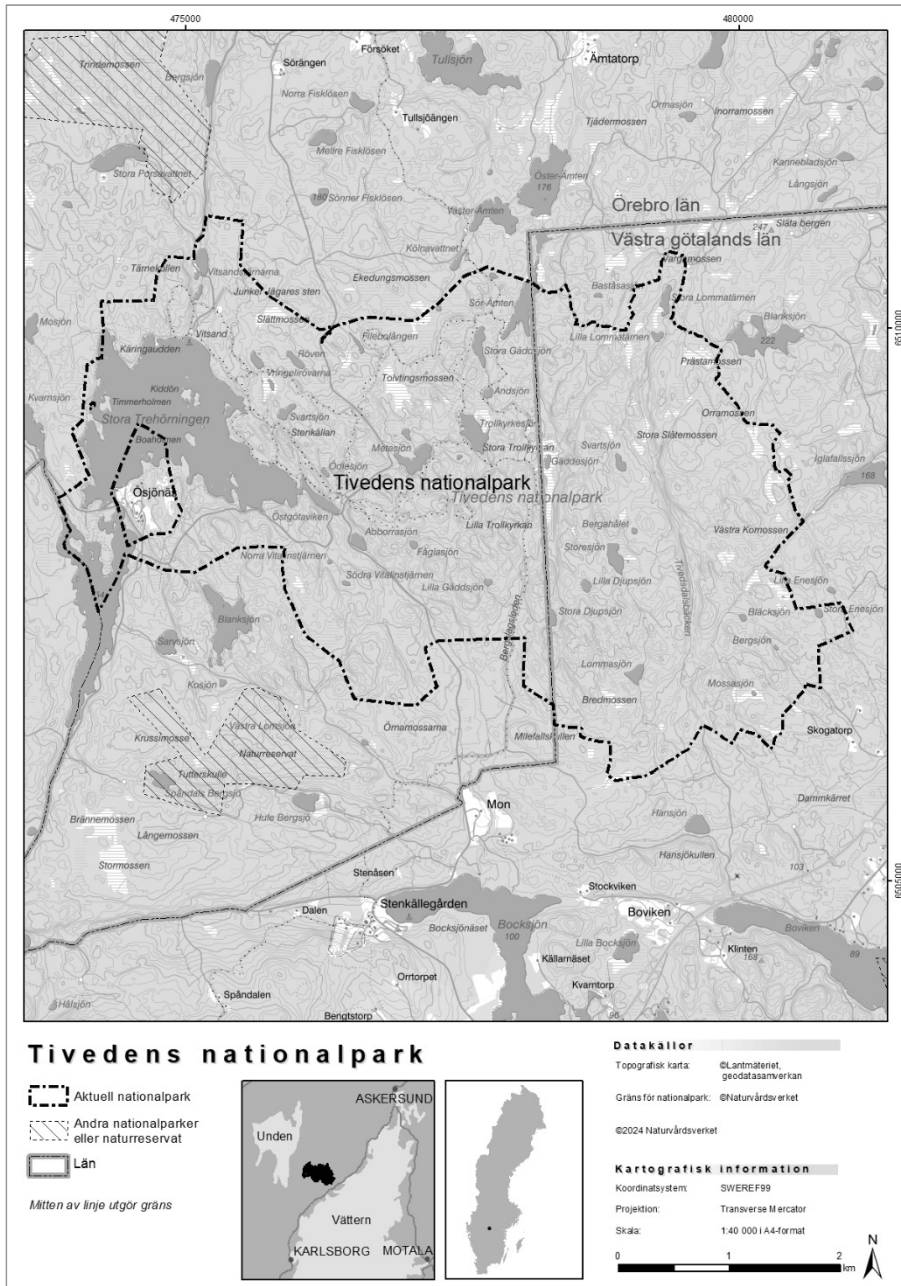
Topografisk karta: ©Lantmäteriet, geodatamverkan
 Gräns för nationalpark: ©Naturvårdsverket
 ©2024 Naturvårdsverket

Kartografisk information

Koordinatsystem: SWEREF99
 Projektion: Transvers M ercator
 Skala: 1:80 000 | A4-format

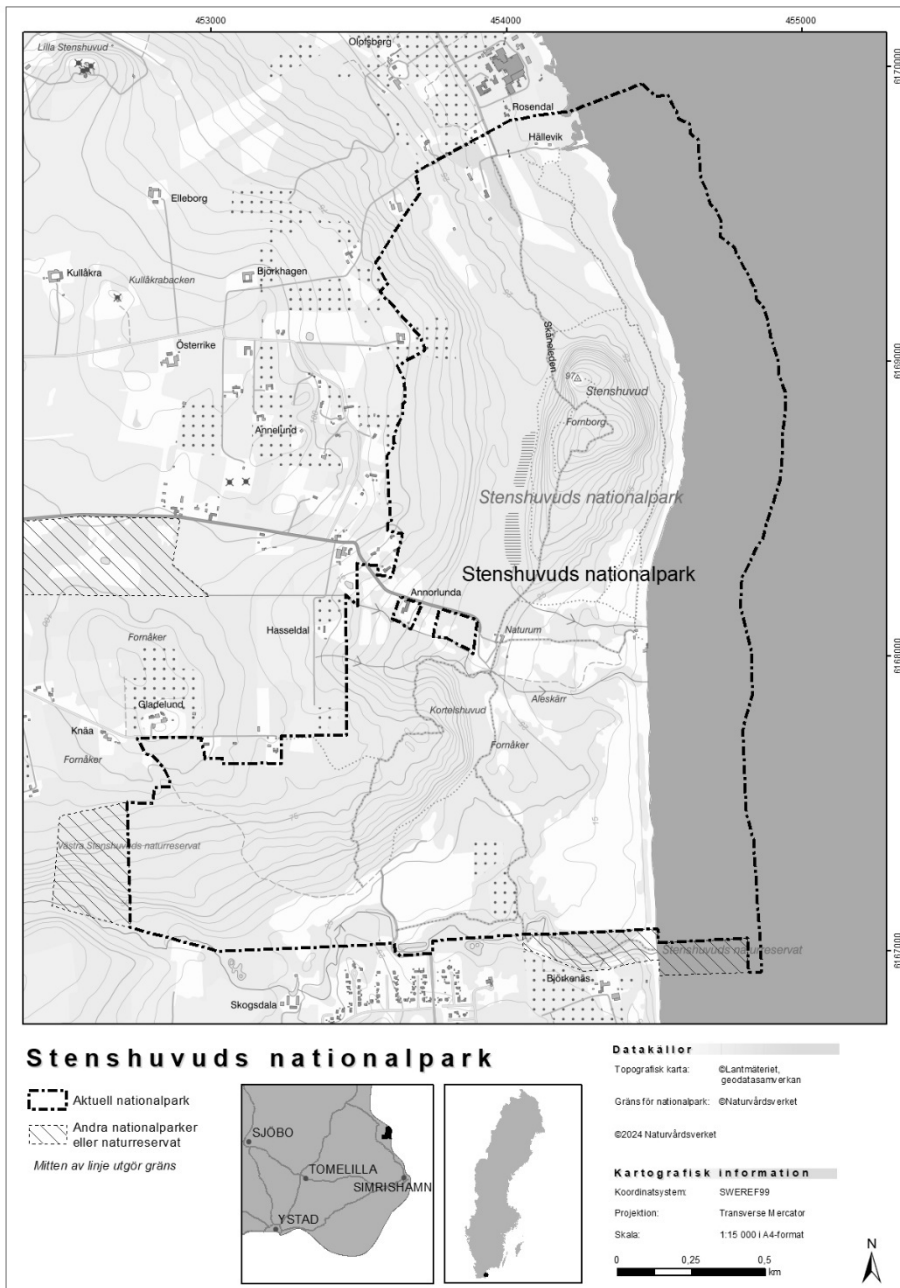


Huvudsakliga gränser för Tivedens nationalpark



⁹ Senaste lydelse 2017:268.

Huvudsakliga gränser för Stenshuvuds nationalpark

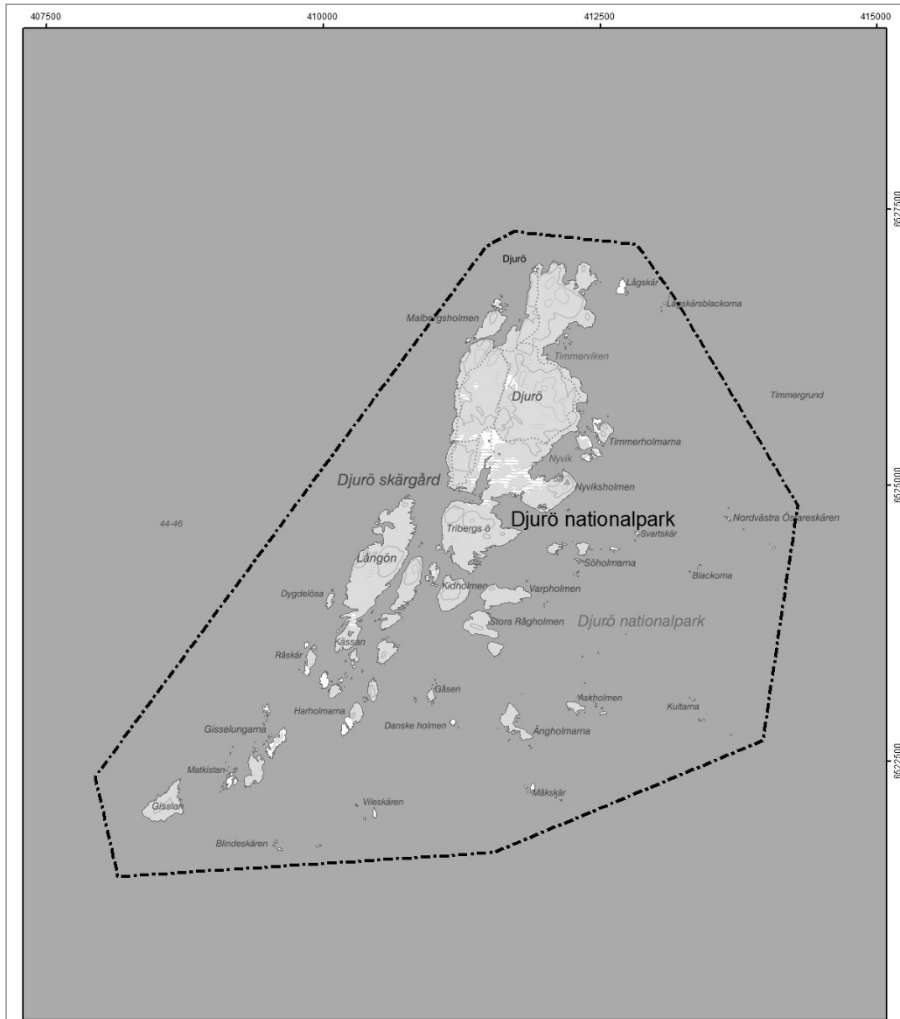


Huvudsakliga gränser för Björnlandets nationalpark



¹¹ Senaste lydelse 2017:268.

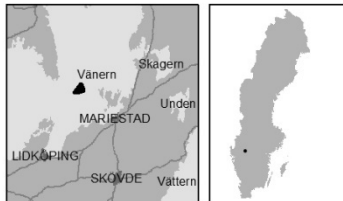
Huvudsakliga gränser för Djurö nationalpark



Djurö nationalpark

Aktuell nationalpark

Mitten av linje utgör gräns

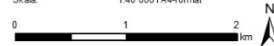


Datakällor

Topografisk karta: ©Lantmäteriet, geodatasamverkan
 Gräns för nationalpark: ©Naturårdsverket
 ©2024 Naturårdsverket

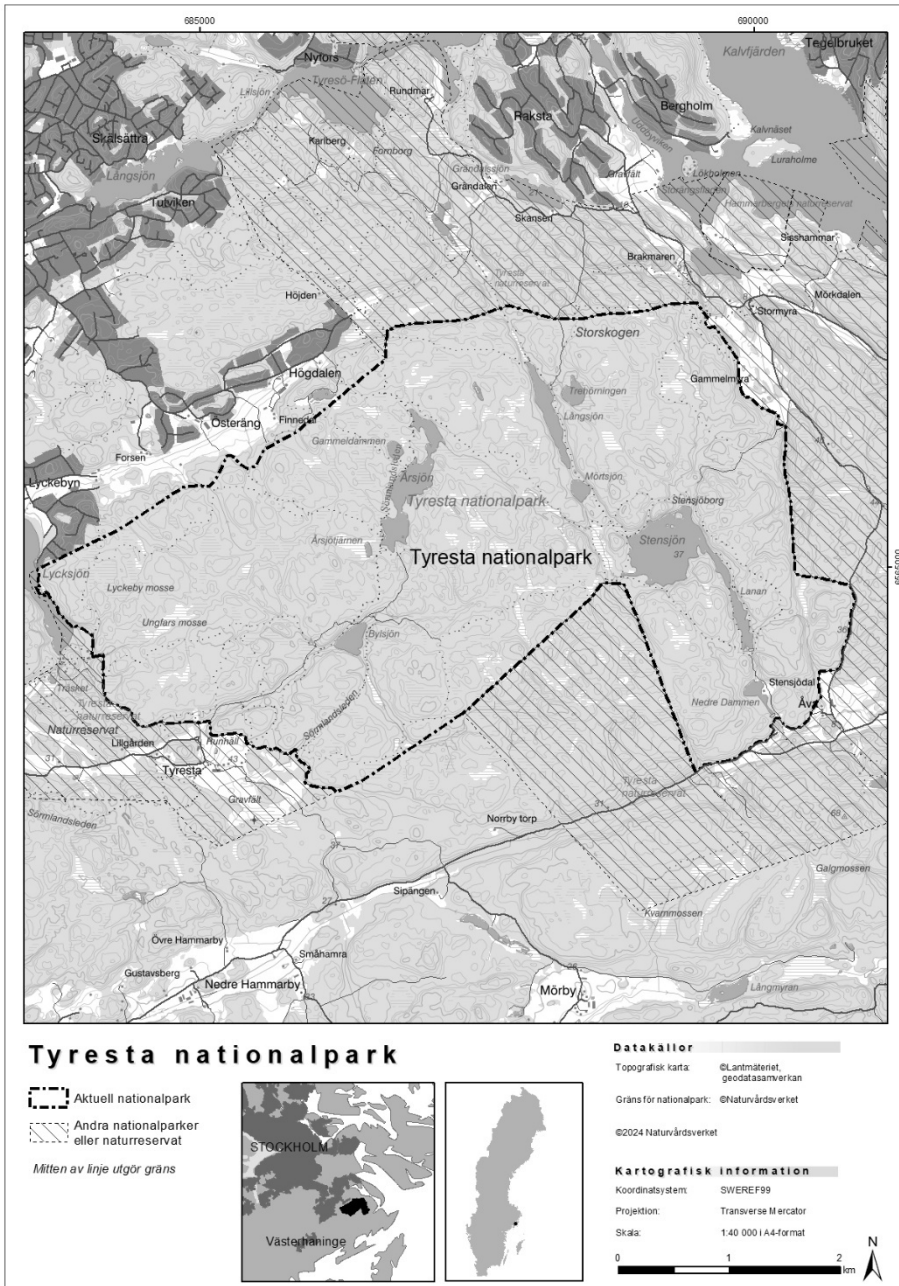
Kartografisk information

Koordinatsystem: SWEREF99
 Projektion: Transverse Mercator
 Skala: 1:40 000 i A4-format



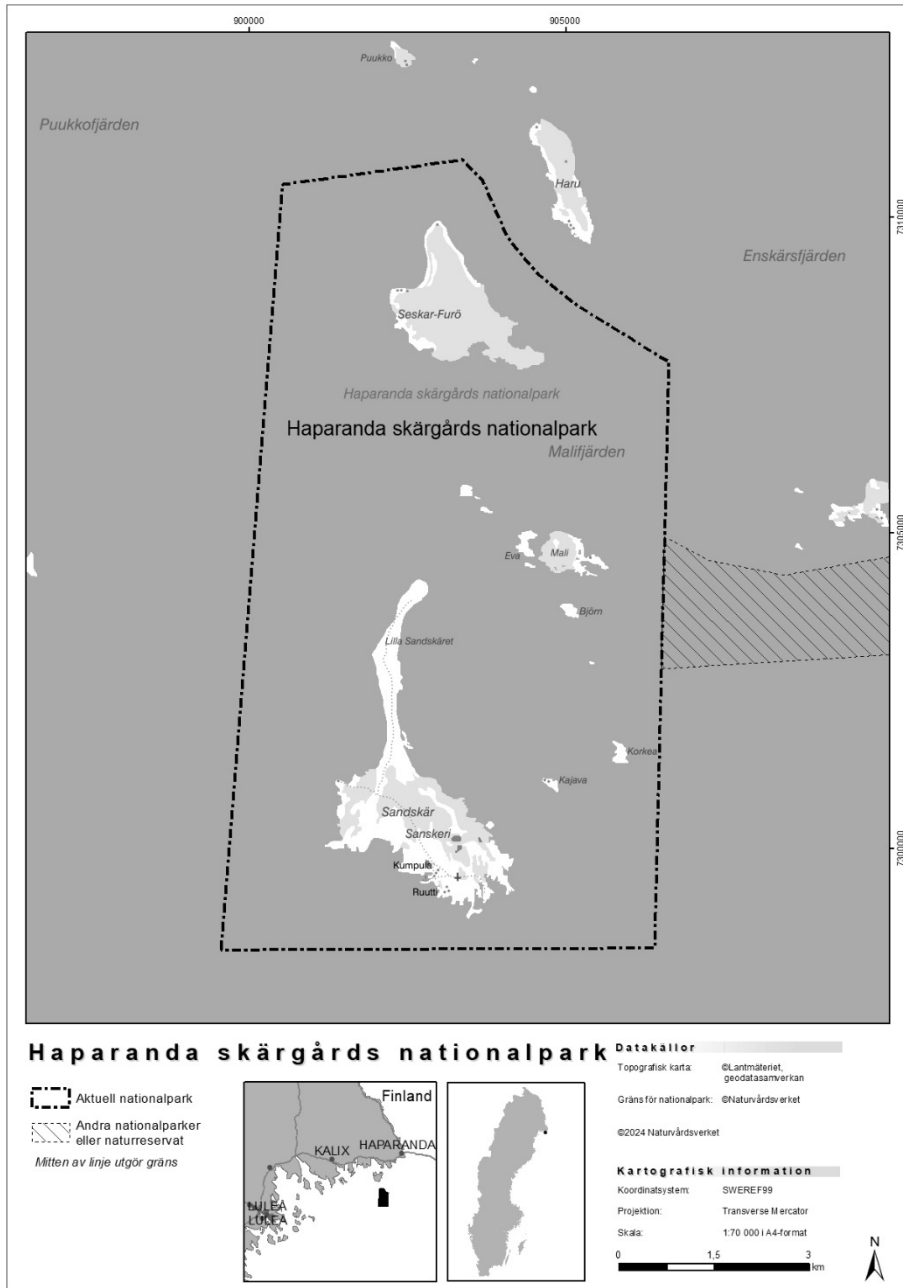
¹² Senaste lydelse 1991:104.

Huvudsakliga gränser för Tyresta nationalpark



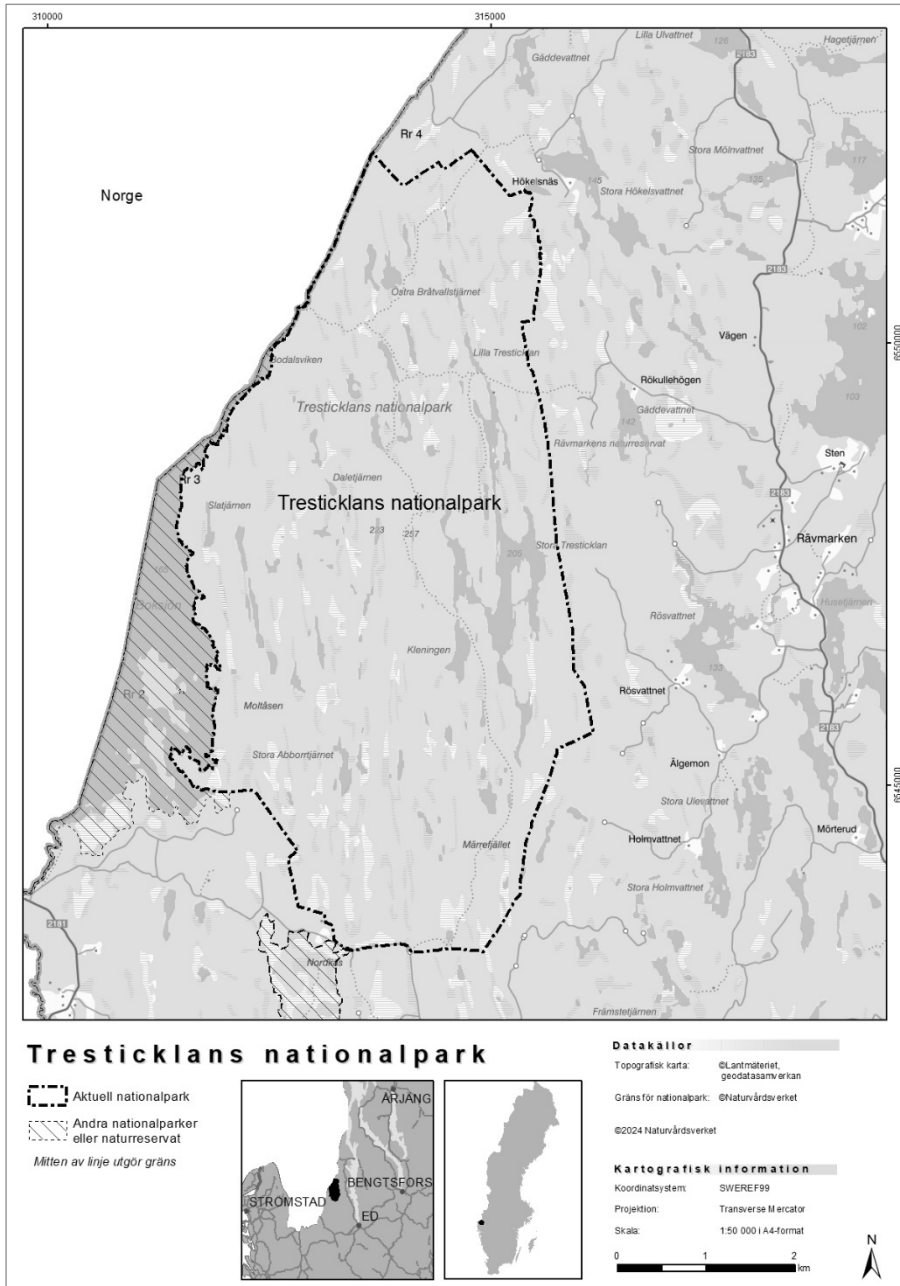
¹³ Senaste lydelse 1993:453.

Huvudsakliga gränser för Haparanda skärgårds nationalpark



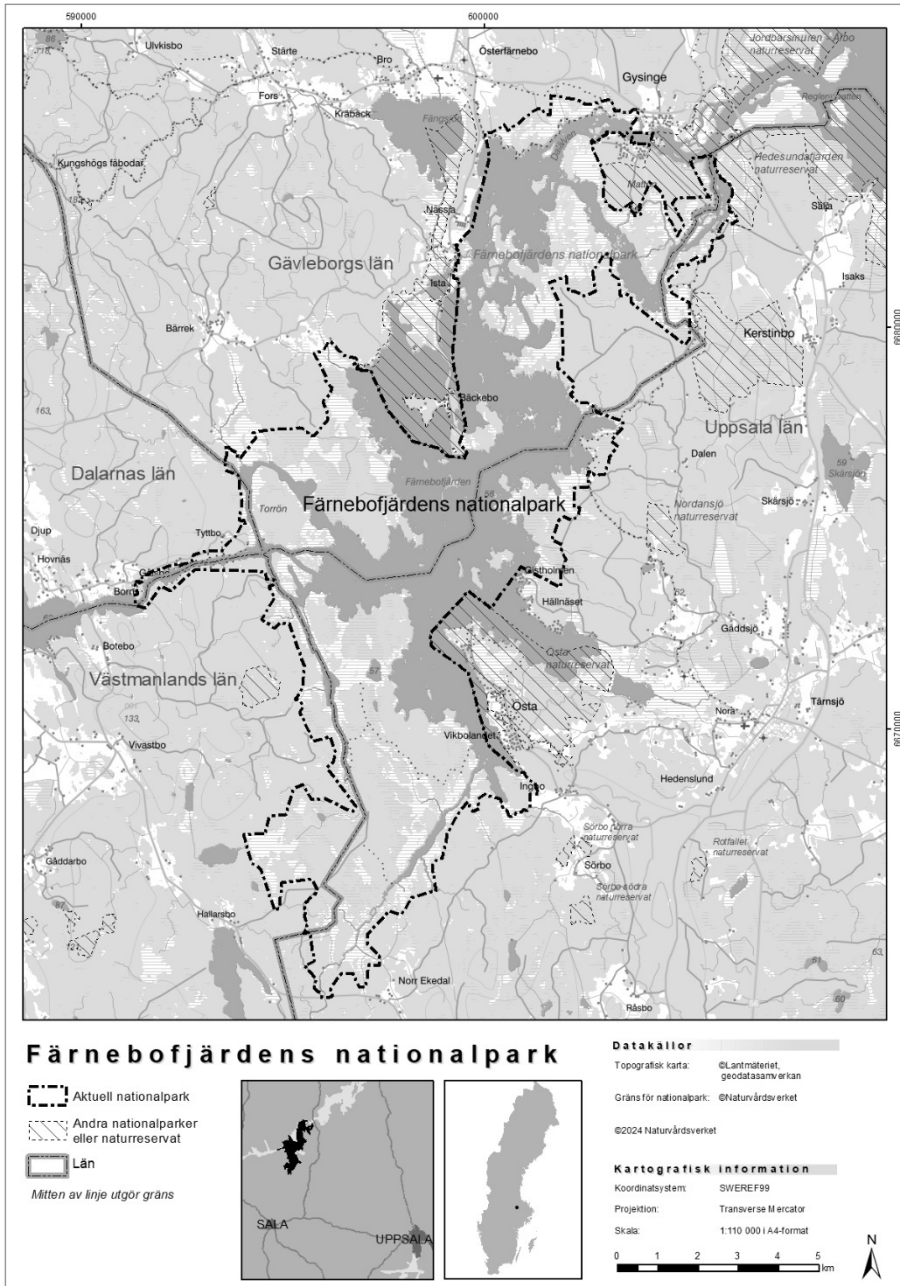
¹⁴ Senaste lydelse 1994:1460.

Huvudsakliga gränser för Tresticklans nationalpark



¹⁵ Senaste lydelse 1995:1270.

Huvudsakliga gränser för Färnebofjärdens nationalpark



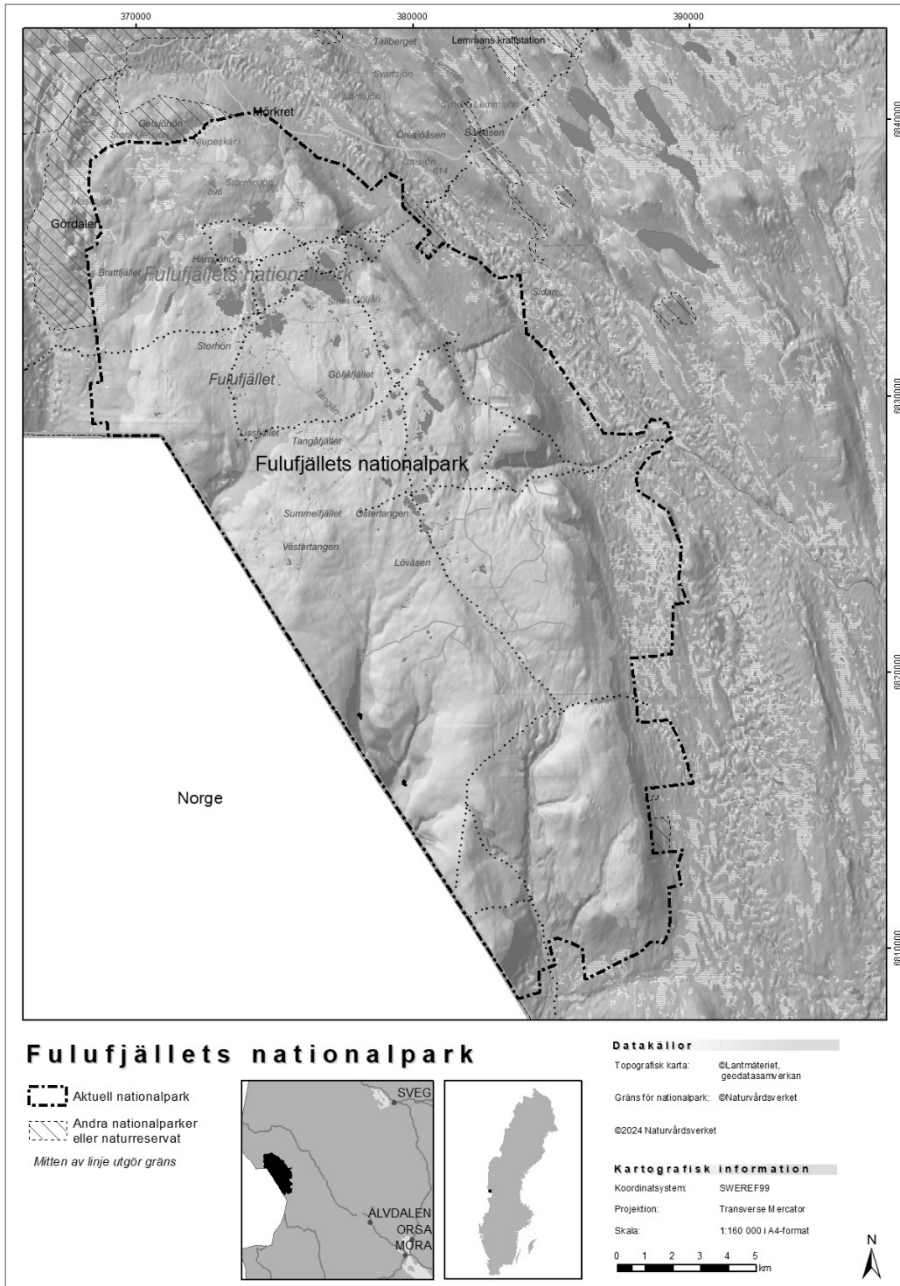
¹⁶ Senaste lydelse 1998:1026.

Huvudsakliga gränser för Söderåsens nationalpark



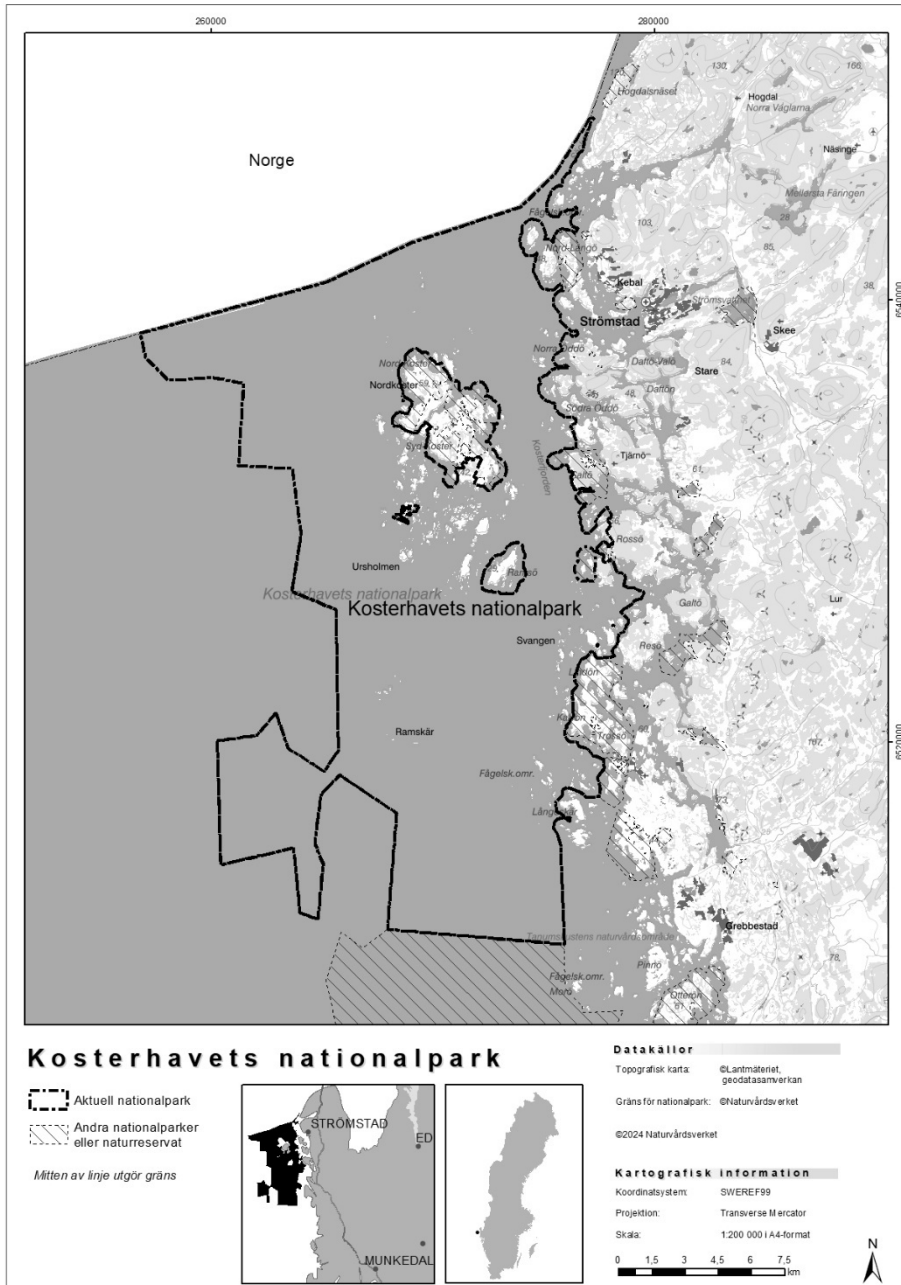
¹⁷ Senaste lydelse 2001:213.

Huvudsakliga gränser för Fulufjällets nationalpark



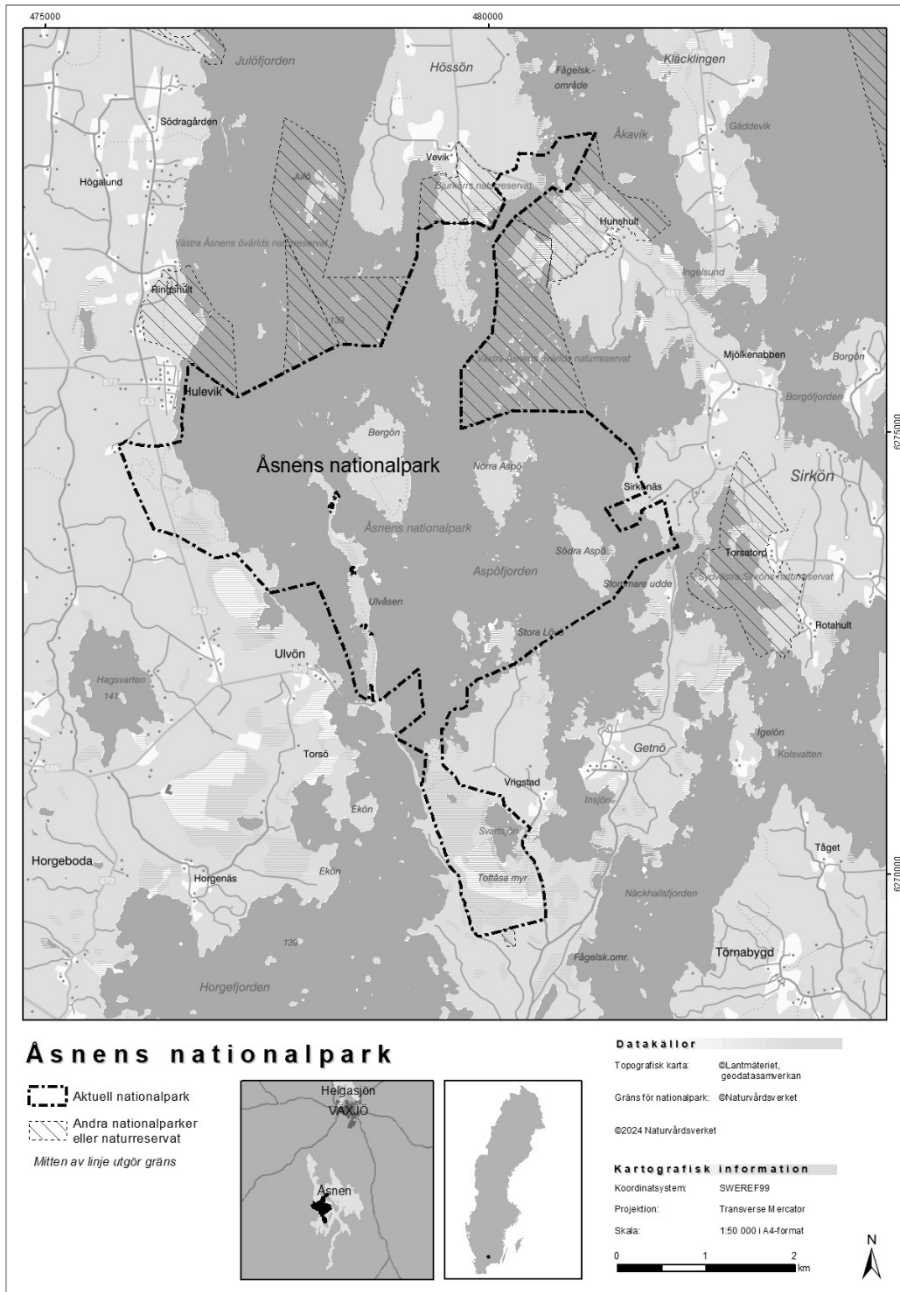
¹⁸ Senaste lydelse 2002:679.

Huvudsakliga gränser för Kosterhavets nationalpark



¹⁹ Senaste lydelse 2009:729.

Huvudsakliga gränser för Åsnens nationalpark



²⁰ Senaste lydelse 2018:312.

Huvudsakliga gränser för Nändöskärgårdens nationalpark

