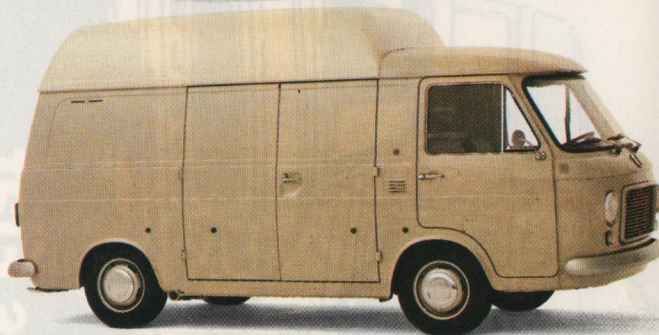
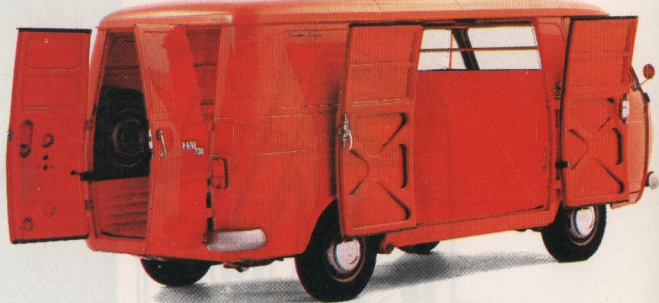




Les Utilitaires Fiat



Fiat 238

1000 kg + chauffeur

6,5 ou 7,5 m³

Versions fourgon, fourgon surélevé, fourgon vitré et pick-up. Traction avant, plancher surbaissé. Grande accessibilité latérale et arrière. Moteur à essence de 1438 cm³ très robuste. Embrayage à commande hydraulique et rattrapage automatique du jeu. Boîte 4 vitesses synchronisées. Suspension à roues indépendantes avec amortisseurs hydrauliques à double effet. Servofrein et répartiteur. Plus de 110 km/h. Volume utile 6,5 m³ pour le fourgon, 7,5 m³ pour le fourgon surélevé.

Dimensions utiles du 238

Fourgon :

- Longueur intérieure 2,79 m
- Largeur intérieure 1,68 m
- Hauteur intérieure 1,51 m
- Porte latérale : hauteur 1,29 m
- largeur 1,40 m
- Porte arrière : hauteur 1,28 m
- largeur 1,12 m
- Surface utile 3,4 m²

Fourgon surélevé :

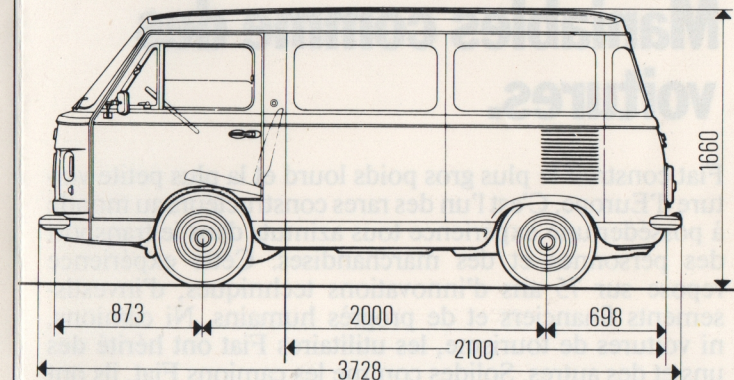
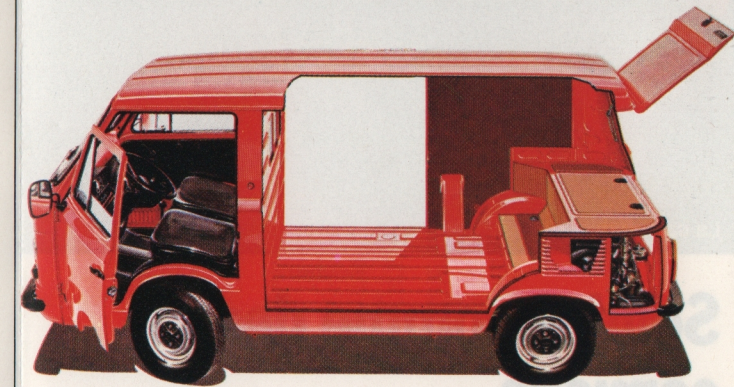
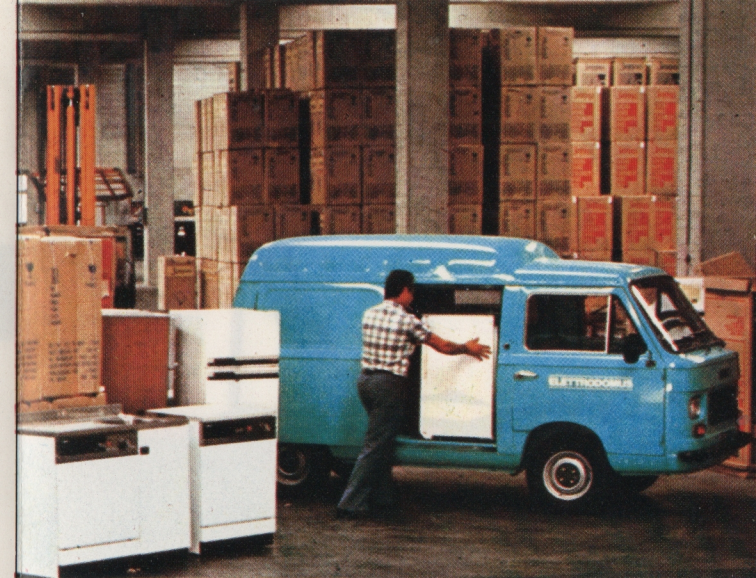
- Hauteur intérieure moyenne 1,84 m
- Hauteur porte arrière 1,58 m

Fiat 900 T

600 kg + chauffeur

2,65 ou 3 m³

Versions fourgon, fourgon surélevé et fourgon mixte. Moteur arrière, plancher surbaissé. Porte arrière et grande porte latérale : coulissante sur le fourgon et le fourgon surélevé, ouvrante avec glace coulissante sur le fourgon mixte. Moteur à essence de 903 cm³ très robuste. Plus de 100 km/h. Volume utile 2,65 m³ pour le fourgon, 3 m³ pour le fourgon surélevé. 8 places confortables dans le fourgon mixte (chauffeur compris).



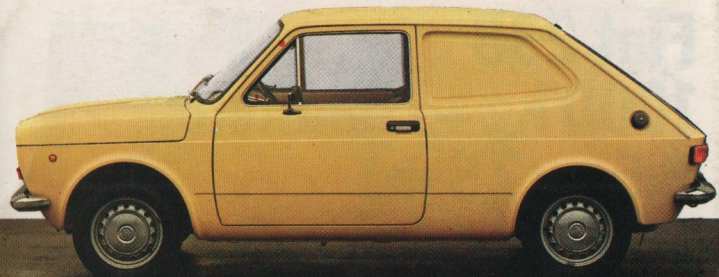
Largeur intérieure 1300



La cabine du 238

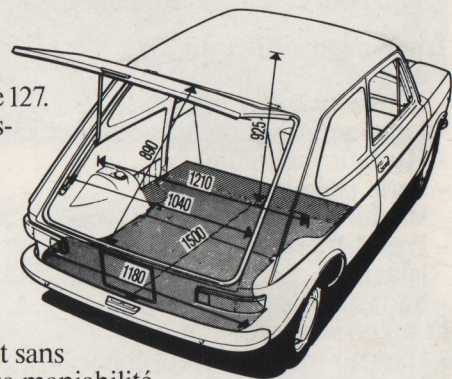
Solides comme des camions. Maniables comme des voitures.

Fiat construit le plus gros poids lourd et la plus petite voiture d'Europe. C'est l'un des rares constructeurs au monde à posséder une expérience tous azimuts dans le transport des personnes et des marchandises. Cette expérience repose sur 75 ans d'innovations techniques, d'investissements financiers et de progrès humains. Ni camions, ni voitures de tourisme, les utilitaires Fiat ont hérité des uns et des autres. Solides comme les camions Fiat, ils ont également la maniabilité légendaire des voitures Fiat. Pour le transport urbain, qui exige beaucoup des machines et des hommes, ils vous donnent l'assurance que votre choix d'un Fiat sera le meilleur.



Fiat 127 commerciale 400 kg - 1,5 m³

Toutes les qualités de robustesse et de vivacité de la berline 127. Et d'étonnantes possibilités de chargement : près de 2 m² de plancher plat supportent 260 kg de marchandises. D'une sobriété reconnue, la 127 commerciale atteint sans peine 140 km/h et sa maniabilité est exceptionnelle.



Votre Concessionnaire Fiat :

FIAT