

Votre concessionnaire Fiat

FIAT

Fiat apporte du nouveau dans les utilitaires



127 Fiorino

La 127 Fiorino est dérivée de la 127 Brava. Elle en possède toutes les qualités de maniabilité et de confort, de robustesse et de sécurité. C'est un véhicule moderne, élégant et sympathique.

C'est aussi une idée tout à fait originale : une voiture à l'avant, un container à l'arrière. La capacité de charge est très importante pour la catégorie. Et il y a même la possibilité de charger sur le toit de la cabine.



Une voiture

une idée nouvelle

Demandez à votre concessionnaire Fiat d'essayer une 127 Fiorino. Vous découvrirez l'intelligence de sa conception, la qualité de sa finition, tous les services qu'elle peut rendre et le plaisir qu'on éprouve au volant.



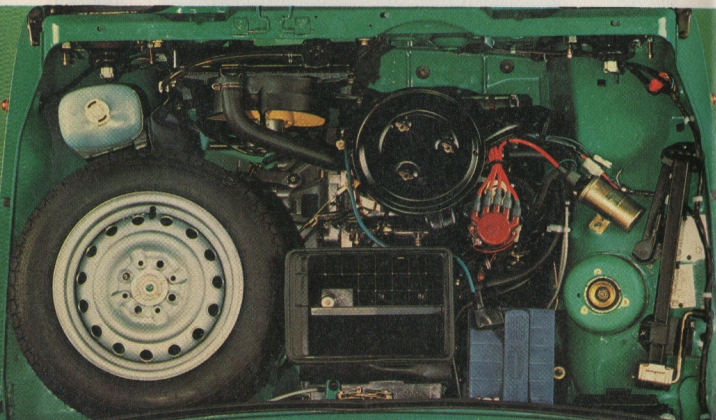
Un container

Une traction avant qui en veut. Suspension à 4 roues indépendantes, direction à crémaillère : une conduite rapide et sûre. 120 km/h à pleine charge.

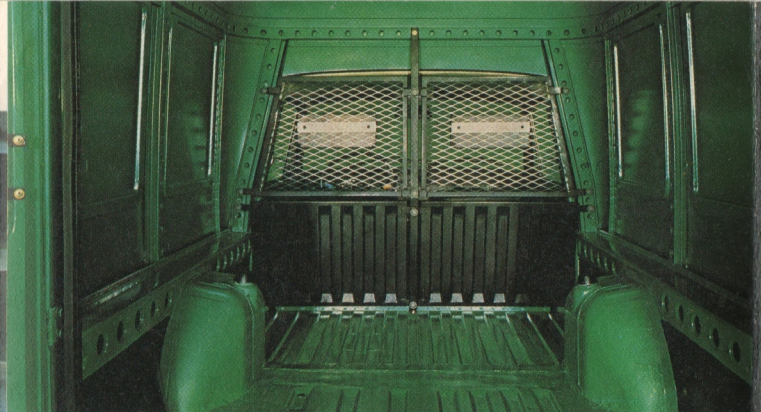


Un grand moteur de 900 cc.

Un moteur éprouvé, robuste, économique. Cela n'empêche pas les performances.



Le confort de la Brava. Un équipement complet, des sièges enveloppants, des appuie-tête, un fonctionnement silencieux : rien à envier à la 127 Brava.



Un container de 2,5 m³. Un grand espace totalement disponible, facile à charger et à décharger. Plancher à 0,37 m du sol.

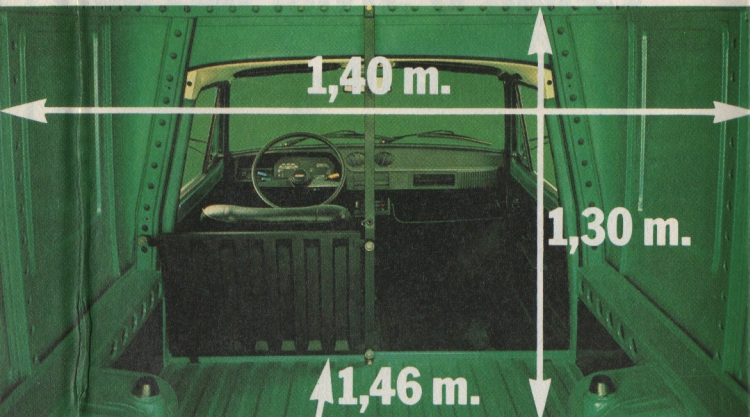


Du tout neuf pour de l'ancien. La ligne moderne et élégante de la 127 Fiorino convient à merveille au transport des marchandises de luxe ou des objets anciens.



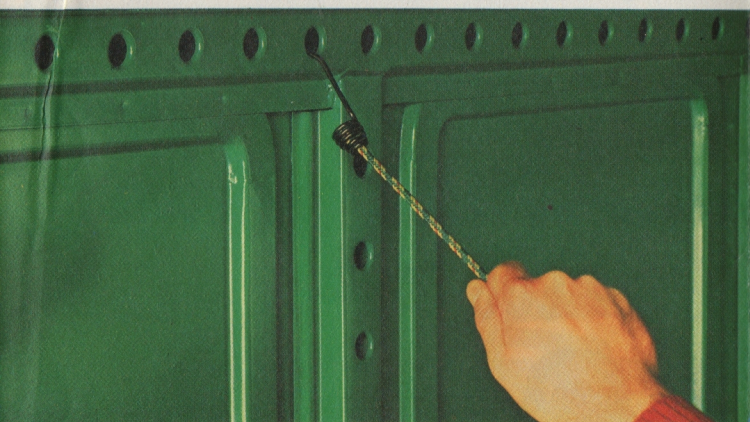
360 kg les bras ouverts. Porte arrière à deux battants avec arrêt à 90°. Une vaste ouverture de 1,24 m large x 1,25 m haut. Et vous pouvez charger 360 kg.

Chargez en long. En retirant le siège de droite et la cloison, vous chargez jusqu'à 4 mètres en longueur avec la portière arrière ouverte.



Accrochez-vous.

Dans la 127 Fiorino, tout est déjà prévu pour arrimer vos marchandises et les transporter sans risque.



A grande eau.

La Fiorino est toujours propre. Vous pouvez la laver à grande eau, elle ne retient pas l'humidité.



3,73 m qui vont partout. Seulement 3,73 m de pare-chocs à pare-chocs. La Fiorino est maniable, elle se faufile, elle est facile à garer.



Un porte-bagages qui économise de l'essence.

Dessiné en forme de spoiler, il augmente l'aérodynamisme, ce qui diminue la consommation.



Le dimanche aussi. La 127 Fiorino est disponible 24 heures sur 24, même le dimanche. Elle est bien pratique pour la chasse, par exemple.

Fiat 238 E

Une longue exp

Une nouvelle ligne

Le fourgon Fiat 238 E succède au 238. Les aménagements apportés à la carrosserie rendent la ligne plus belle. Ils ont aussi une fonction pratique de meilleure protection : phares à l'abri, nouveaux pare-chocs avant et arrière, protections latérales.

Une mécanique encore plus robuste

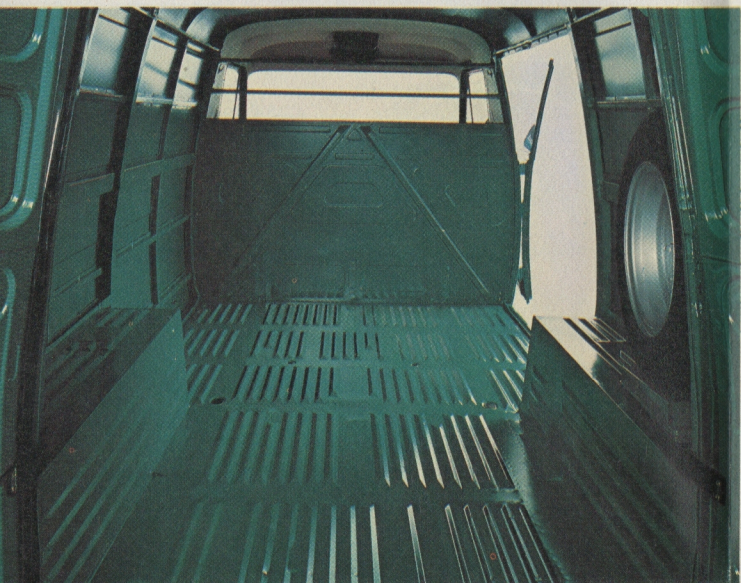
L'incroyable moteur de 1438 cc (52 ch (DIN), 105 km/h) a été encore perfectionné. L'embrayage est plus gros. Le différentiel est plus robuste. Le freinage est plus puissant. Ajoutez à cela les avantages reconnus de la traction avant et d'une suspension à 4 roues indépendantes, et vous disposez d'un véhicule dont la sûreté de comportement n'a d'égale que la durabilité.

Un accès facile

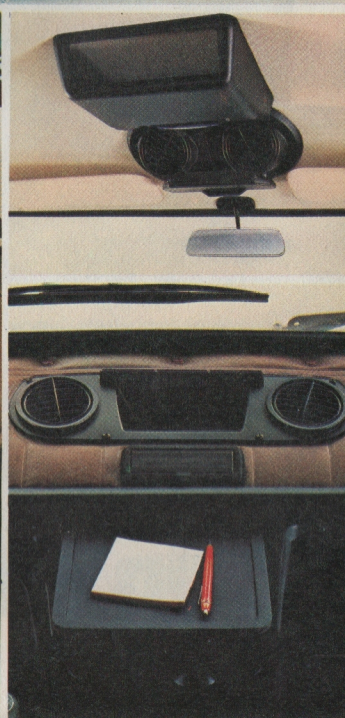
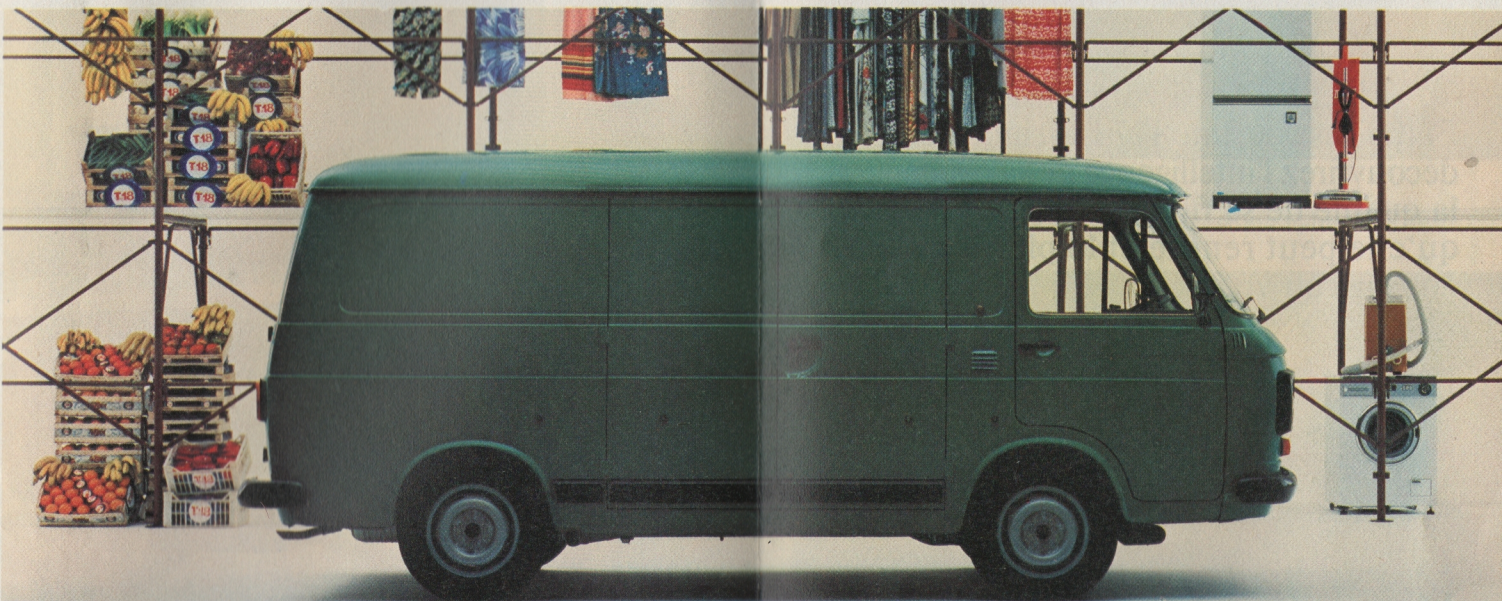
Le 238 E a une grande capacité de charge avec un plancher plat et un espace entièrement dégagé. Le plancher est surbaissé (0,36 m du sol). Les portes latérales et arrière à deux battants sont de vastes dimensions. En version pick-up, les côtés montent à 77 cm du plancher.

Un confort encore plus accueillant

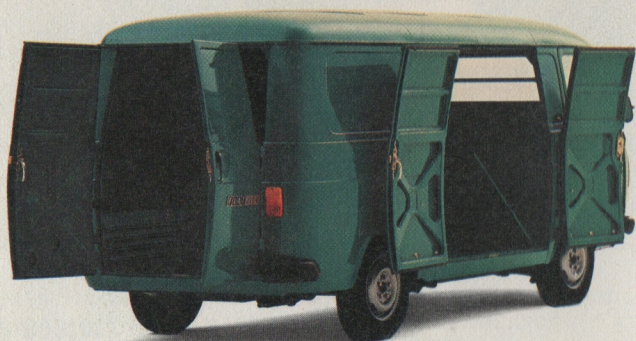
La cabine du 238 E offre 3 places confortables et l'ambiance de conduite d'une voiture de tourisme. Par rapport au 238, tout est nouveau : l'élégant tableau de bord, les sièges épais, l'équipement. La climatisation est particulièrement efficace avec des diffuseurs orientables au-dessus du pare-brise et sur la planche de bord. Des grilles d'évacuation dans les portières améliorent la circulation de l'air. Vous apprécierez aussi la commodité de certains équipements, comme le porte-documents à hauteur du pavillon ou l'écrivoire situé en bas et au milieu de la planche de bord.



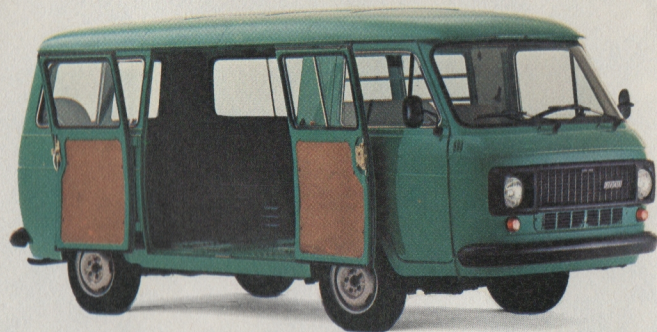
Expérience, des avantages nouveaux



1000 kg + chauffeur. 6,5 ou 7,5 m³



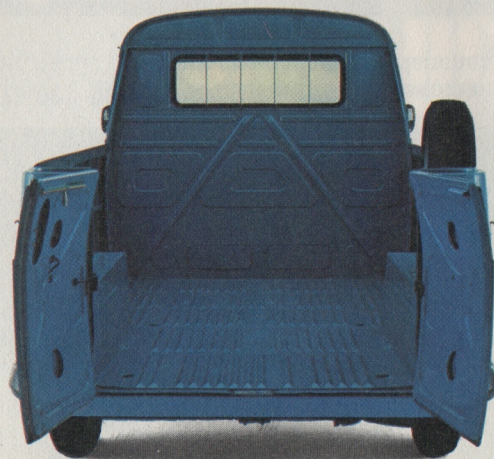
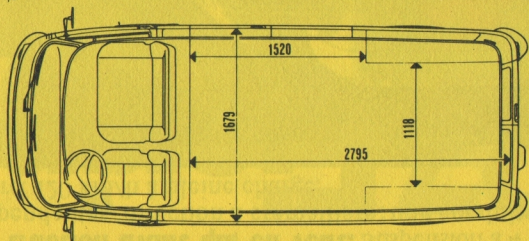
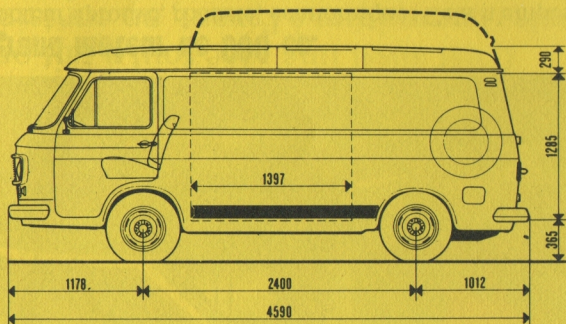
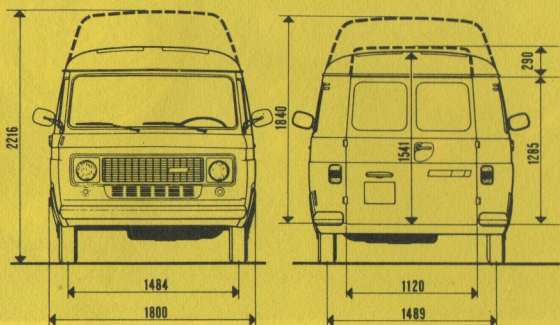
Fourgon



Fourgon vitré
(et mixte pour transport de personnes)

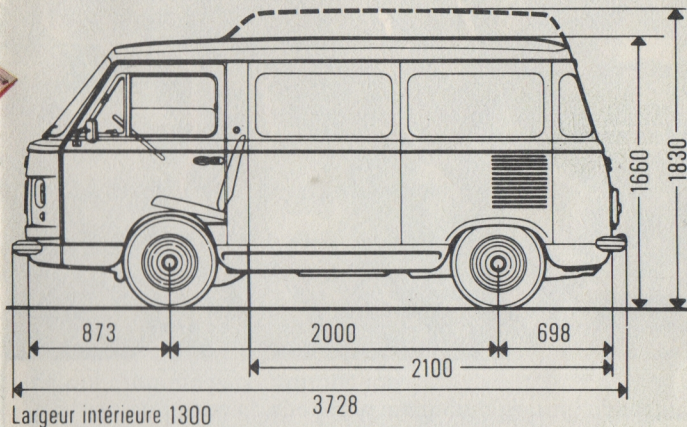
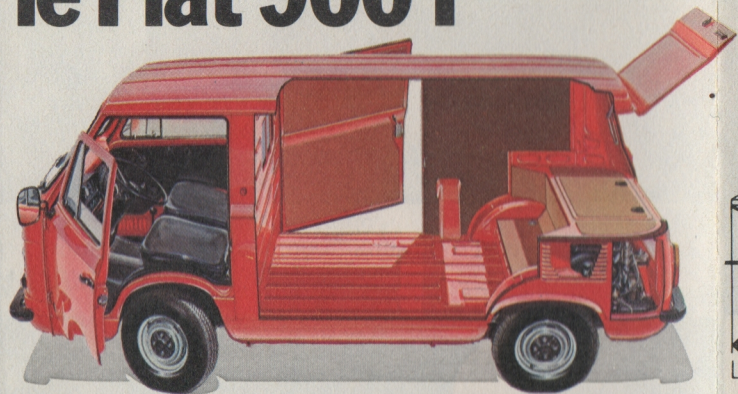


Fourgon surélevé



Pick-up

Et aussi le Fiat 900T



**Moteur essence 903 cc.
Environ 100 km/h.
Plancher à environ 40 cm
du sol.
Large ouverture latérale
coulissante.
0,92 m large x 1,05 m haut.
Charge utile 700 kg.
Volume utile 2,65 m³ ou 3 m³.
Fourgon. Fourgon surélevé.
Fourgon mixte 8 places.**

