

Uno

Turbo Diesel



FIAT



Poste de conduite avec console centrale, siège avant à maintien latéral renforcé, banquette arrière rabattable 2/3 - 1/3 (option).



S

Si elle n'était pas un retentissant succès commercial, on pourrait croire que la Uno est un exercice de style, tellement elle optimise les variables et bouscule les contraintes. Traction avant avec moteur disposé transversalement, elle offre un espace habitable record dans cette catégorie de voitures: 5 vraies places en 3,64 m de long et une accessibilité incomparable. La Uno doit sa supériorité à l'adoption par Fiat de solutions architecturales et aérodynamiques d'avant-garde. Sa maniabilité et l'équilibre de ses suspensions font merveille en toute circonstance, aidés par des motorisations souples et

performantes. La Uno Turbo i.e. ne serait

Le savoir-faire d'un grand constructeur

pas une sportive aussi efficace sans l'extraordinaire base que constitue le concept Uno. Fabriquée sur des chaînes robotisées qui garantissent des assemblages de haute précision, sa carrosserie protégée contre la corrosion par les procédés les plus modernes du monde à ce jour, la Uno vous fera profiter longtemps de ses immenses qualités.



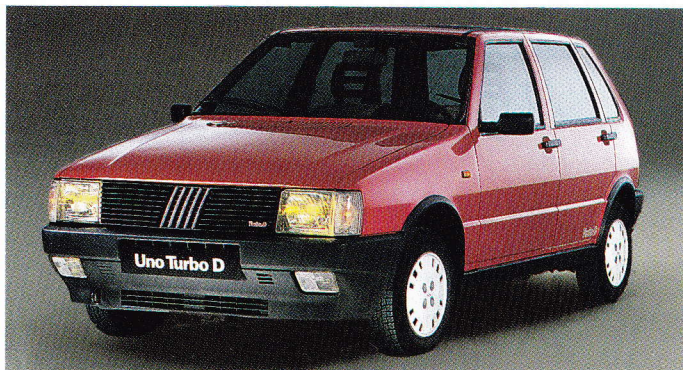
Uno Turbo Diesel: pou

Le confort de la Uno, son espace intérieur généreux et intelligemment aménagé, sa douceur de conduite, sa climatisation perfectionnée, toutes ces qualités trouvent leur plein épanouissement dans les modèles Turbo Diesel. En carrosserie 3 ou 5 portes, au choix, c'est aussi bien la grande classe dans une utilisation citadine que le plaisir de conduire sans fatigue sur de longs parcours. Extérieurement, la Uno Turbo Diesel se reconnaît à ses jantes carénées, ses protections latérales, les phares antibrouillard intégrés dans le bouclier-spoiler avant. Intérieurement, la richesse des équipements, les sièges moelleux, le luxueux tissu qui les habille et recouvre également les contreforts de portières signalent, dès le premier coup d'œil, un lieu privilégié. Les sièges arrière

rabattables 2/3 - 1/3 (option) ajoutent une touche supplémentaire à ce fameux sens pratique commun à toutes les Uno.

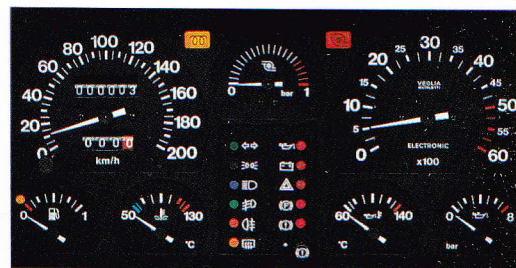
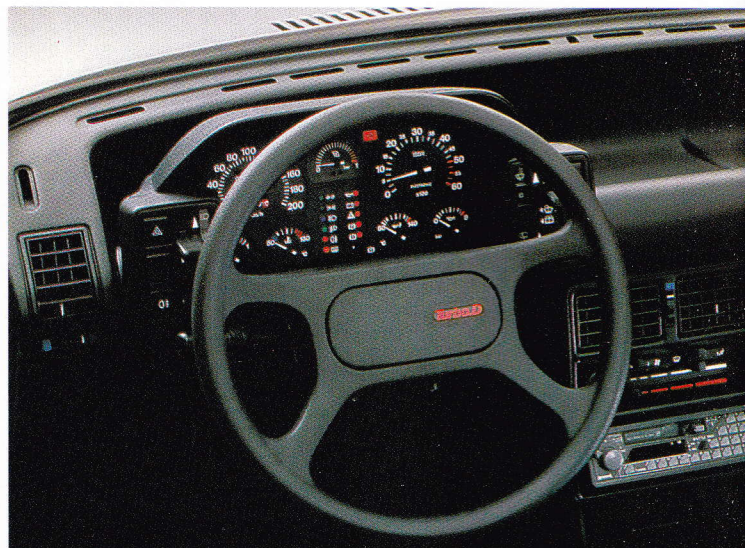
LE BRIO DU TURBO

Puissance réelle 70 ch, 1000 m départ arrêté en 34 s, de 0 à 100 km/h en 13 s, 165 km/h sur circuit : le Turbo Diesel Fiat de 1367 cm³, doté d'un intercooler et d'un radiateur d'huile, est né sous le signe de la haute technologie pour des performances sportives. La sécurité de la Uno Turbo Diesel n'est pas en reste : freins à disque avant de grand diamètre, suspension avant renforcée avec barre stabilisatrice.



Phares antibrouillard intégrés dans le bouclier-spoiler avant.

Relayé par une boîte 5 vitesses surdimensionnée, le moteur turbo libère à la moindre sollicitation la puissance de ses 70 chevaux. 165 km/h sur circuit, accéléra-



Manomètre de pression du Turbo et témoins lumineux regroupés au centre du tableau de bord.

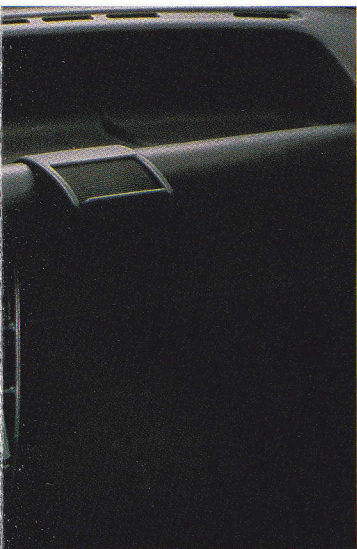


r le plaisir.

tions et reprises de haut niveau, sobriété insolente : la Uno Turbo Diesel vous fait gagner sur tous les tableaux.



Vitres teintées, passages de roues et bas de caisse protégés, jantes carénées.



Volant sport, instrumentation de bord ultra-complète avec compte-tours (autoradio en équipement supplémentaire).



Lève-vitres avant électriques (5 portes).



Spot de lecture orientable et montre digitale.

Caractéristiques techniques

CARROSSERIE

| | |
|--------------------------|-------------------------------|
| Type | 3/5 portes |
| Long. x Larg. x Haut. | 3,64 m x 1,56 m x 1,42 m |
| Empattement | 2,36 m |
| Poids en ordre de marche | 870 kg (3 P.) - 880 kg (5 P.) |
| Poids remorquable | 900 kg |
| Capacité du coffre | 225/968 dm ³ |
| Réservoir de carburant | 42 litres |

MOTEUR

| | |
|-----------------------------|--------------------------------------|
| Nbre cylindres, disposition | 4 en ligne, disposition transversale |
| Distribution | Arbre à cames en tête |
| Cylindrée | 1367 cm ³ |
| Taux de compression | 20 |
| Alimentation | Injection |
| Suralimentation | Turbocompresseur avec intercooler |
| Couple maxi, régime | 11,7 mkg à 3000 tr/mn |
| Puissance maxi, régime | 70 ch/52 kW à 4800 tr/mn |
| Puissance fiscale | 4 CV |

TRANSMISSION

| | |
|-------------------|----------------|
| Type | Traction avant |
| Boîte de vitesses | 5 AV + 1 AR |

DIRECTION

| | |
|----------------------|---------------|
| Type | A crémaillère |
| Diamètre de braquage | 10,40 m |

SUSPENSIONS

| | |
|---------|---|
| Avant | Roues indépendantes et barre stabilisatrice |
| Arrière | Essieu à roues indépendantes |

FREINAGE

| | |
|--------------|---|
| Type | Disques AV, tambours AR |
| Implantation | Double circuit, servofrein et répartiteur |

ROUES

| | |
|------|----------|
| Type | 4,5 x 13 |
|------|----------|

PNEUMATIQUES

| | |
|------|--------------|
| Type | 155/70 SR 13 |
|------|--------------|

PERFORMANCES

| | |
|----------------------------|----------|
| 1000 m départ arrêté | 34 s |
| 0 à 100 km/h | 13 s |
| Vitesse maxi (sur circuit) | 165 km/h |

CONSOMMATIONS (NORMES CEE)

| | |
|--------------------|------------------|
| 90 km/h - 120 km/h | 4,0 - 5,8 litres |
| En ville | 5,6 litres |

Une gamme dans la gamme Fiat

Uno 45/45 S : moteur FIRE 1000, 4 CV, puissance réelle 45 ch, consommations (CEE) 4,5/5,9/6,2 (45) - 4,1/5,4/6,2 (45 S), 145 km/h sur circuit.

Uno Selecta : moteur 1100, transmission à variation continue, 4 CV, puissance réelle 58 ch, consommations (CEE) 4,8/6,5/7,6, 148 km/h sur circuit.

Uno 60 S/60 SL : moteur 1100, 5 CV, puissance réelle 58 ch, consommations (CEE) 4,8/6,1/7,5, 155 km/h sur circuit.

Uno 60 D/60 DS : moteur Diesel 1700, 6 CV, puissance réelle 60 ch, consommations (CEE) 4,0/5,7/5,4, 155 km/h sur circuit.

Uno 70 SX : moteur 1300, 6 CV, puissance réelle 65 ch, consommations (CEE) 4,9/6,4/7,7, 165 km/h sur circuit.

Uno Turbo Diesel : moteur Turbo Diesel 1400, 4 CV, puissance réelle 70 ch, consommations (CEE) 4,0/5,8/5,6, 165 km/h sur circuit.

Uno Turbo i.e. : moteur turbo 1300, injection électronique, 6 CV, puissance réelle 105 ch, consommations (CEE) 5,8/7,6/8,9, 200 km/h sur circuit.

Equipements et options

| | Uno 45 (3/5 p) | Uno 45 S (3 p) | Uno Selecta (3/5 p) | Uno 60 S (3/5 p) | Uno 60 SL (5 p) | Uno 60 D (3 p) | Uno 60 DS (5 p) | Uno 70 SX (3/5 p) | Uno Turbo D (3/5 p) | Uno Turbo i.e. (3p) |
|---|----------------|----------------|---------------------|------------------|-----------------|----------------|-----------------|-------------------|---------------------|---------------------|
| Boîte 5 vitesses | | ● | | ● | ● | ● | ● | ● | ● | ● |
| Check-panel | | | | | ● | | | ● | | |
| Compte-tours | | | | | ● | | | ● | ● | ● |
| Economètre | | ● | ● | ● | | | | | | |
| Lève-vitres AV électriques | | | ● | | ● | | ● | ● | ○/● | ○ |
| Vitres athermiques teintées | | ● | ● | ● | ● | | ● | ● | ● | ● |
| Vitres AR a compas (3 p.) | | ● | ● | ● | | | | ● | ● | ● |
| Clé unique | ● | ● | ● | ● | ● | ● | ● | ● | ● | ● |
| Verrouillage central des portes | | | (5 p.) ● | | ● | | ● | ● | (5 p.) ● | |
| Verrouillage à télécommande | | | | | | | | ● | | |
| 2 ^e ouverture du coffre depuis l'intérieur | | ● | ● | ● | ● | | ● | ● | ● | ● |
| Réservoir fermant à clé | | ● | ● | ● | ● | | ● | ● | ● | ● |
| Rétroviseur extérieur réglable depuis l'intérieur | | ● | ● | ● | ● | | ● | ● | ● | ● |
| Essuie-vitre AV avec vitesse intermittente | ● | ● | ● | ● | ● | ● | ● | ● | ● | ● |
| Lunette AR dégivrante | ● | ● | ● | ● | ● | ● | ● | ● | ● | ● |
| Essuie-vitre AR | ● | ● | ● | ● | ● | ● | ● | ● | ● | ● |
| Phares antibrouillard | | | | | | | | ● | ● | ● |
| 2 feux de recul | ● | ● | ● | ● | ● | ● | ● | ● | ● | ● |
| 2 feux de brouillard | ● | ● | ● | ● | ● | ● | ● | ● | ● | ● |
| Sièges AV à dossier réglable, appuis-tête | ● | ● | ● | ● | ● | ● | ● | ● | ● | ● |
| Banquette AR rabattable 2/3 - 1/3 | | | | | ● | | | ● | ○ | ○ |
| Volant 4 branches | | | | | ● | | | ● | ● | ● |
| Boîte à gants avec couvercle | | ● | ● | ● | ● | | ● | ● | ● | ● |
| Allume-cigares | | ● | ● | ● | ● | | ● | ● | ● | ● |
| Cendrier aux places AR | | ● | ● | ● | ● | | ● | ● | ● | ● |
| Bac de portière AV gauche | ● | ● | ● | ● | ● | ● | ● | ● | ● | ● |
| Bac de portière AV droite | | ● | ● | ● | ● | | ● | ● | ● | ● |
| Montre à quartz digitale | | | | | ● | | | ● | ● | ● |
| Montre à quartz analogique | | ● | ● | ● | | | ● | | | |
| Plafonnier avec spot de lecture | | | | | ● | | | ● | ● | ● |
| Jantes alliage | | | | | | | | ○ | ○ | ● |
| Toit ouvrant | | | ○ | ○ | ○ | | | ○ | ○ | ○ |
| Peinture métallisée | | ○ | ○ | ○ | ○ | | | ○ | ○ | ○ |

● Série ○ Option

M.A.O. RCB Nanterre 305 493 173. Réf. : 520.307 Mars 89. Les descriptions et illustrations du présent dépliant sont fournies à titre simplement indicatif. Imprimé en Belgique.

Fiat Auto (France) S.A.
Société anonyme au capital
de 77 500 000 francs
R.C. Nanterre B 305 493 173

FIAT