

# LE TOUR FIAT

**PARTENAIRE OFFICIEL DU TOUR DE FRANCE 1998**



## FIAT ET LE TOUR : C'EST UNE LONGUE HISTOIRE

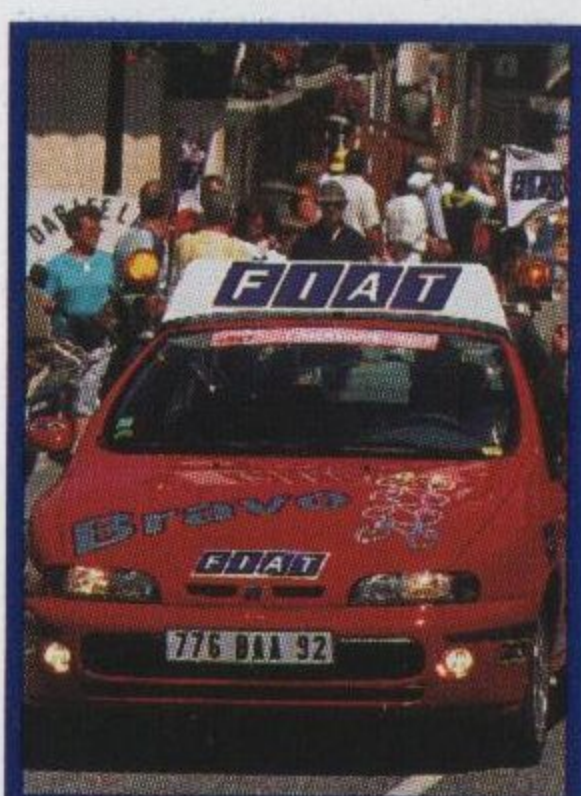
**Il y a 10 ans déjà  
que Fiat et le Tour  
de France font route  
ensemble.**

Depuis 1989, date de cette première collaboration, la fidélité de Fiat en tant que "Partenaire Officiel" de l'épreuve, ne s'est jamais démentie. Cette association est plus forte

encore en 1998, à l'occasion de la 85<sup>e</sup> édition du Tour. Cette année, la flotte Fiat, avec plus de 450 véhicules, n'aura jamais été aussi importante et nous lui souhaitons bonne route. ■



**LE MOT DE  
JEAN-PIERRE VAILLANT  
page 2**



**FIAT TOUJOURS  
EN TÊTE  
page 3**



**L'EMPREINTE FIAT  
LES ETAPES  
page 4**

## LES TEMPS FORTS DU TOUR



**Nous retrouver**, une fois encore, sur la ligne de départ du Tour, est tout sauf une surprise. Un contrat de coopération nous lie en effet jusqu'en 2003 avec la Société du Tour de France. Cette participation au troisième événement sportif planétaire, témoigne, s'il en était besoin, de l'intérêt que FIAT a toujours manifesté pour le monde du sport et tout particulièrement pour le cyclisme.

Mais au-delà de cet intérêt, notre engagement nous crée des devoirs ; le premier d'entre eux étant naturellement de mettre au service du Tour de

France le meilleur de notre technique et de nos talents, un challenge à la mesure de la dimension de l'épreuve.

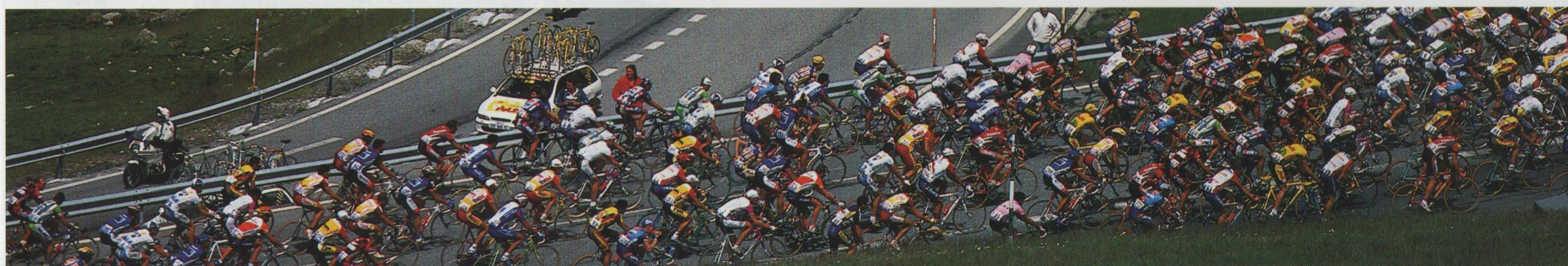
C'est ce que nous nous efforcerons de réaliser à nouveau cette année, grâce à une flotte FIAT riche des dernières nouveautés, parmi lesquelles la "petite" Seicento, la Palio Weekend et une gamme complète de véhicules GPL plus écologiques et plus économiques. Grâce aussi, bien entendu, au professionnalisme et au soutien dévoué de notre équipe de permanents, assistés tout au long du parcours par l'ensemble du Réseau FIAT.

Et maintenant, place à la course... ■

Jean-Pierre Vaillant  
Directeur général FIAT AUTO (France)

# UN TOUR QUI S'ÉCHAPPE... DES FRONTIÈRES

**Evasion en Irlande :** cela pourrait être un titre de magazine sportif pour saluer le départ du Tour 98, qui débutera à Dublin en République d'Irlande. Les coureurs retrouveront ensuite l'Hexagone avec plusieurs étapes en Bretagne pour une première pêche aux victoires. Cette visite sportive des régions continuera avec l'Anjou, le Berry et le Limousin, et les champions se retrouveront au pied du mur... en abordant les Pyrénées. Le temps de prendre un bain de soleil au Cap d'Agde, le Tour poursuivra sa route vers d'autres sommets via Carpentras et Grenoble. Les Deux-Alpes, Albertville et Aix-les-Bains attendront alors les montagnards du peloton. Un petit détour en Suisse chez nos amis Helvètes et l'heure d'arriver à Paris aura définitivement sonné. ■



# LES TEMPS FORTS DE 1998



## ALFA 156 : VOITURE DE L'ANNÉE 1998

56 journalistes de la presse spécialisée, représentant 21 pays européens ont élu l'Alfa 156 "Voiture de l'année 1998", une première pour Alfa Romeo. Cette distinction, déjà obtenue 9 fois dans le passé par le groupe FIAT (Punto en 1995, Bravo/Brava en 1996), vient saluer le succès d'une berline sportive particulièrement innovatrice, dont les qualités et la vocation internationale sont ainsi couronnées. La gamme se compose de

- 4 motorisations essence 1.6, 1.8, et 2 litres Twin Spark, et 2.5 I V6 24 soupapes boîte 6 vitesses
- 2 motorisations Turbo Diesel 1.9 litres 4 cylindres et 2.4 litres 5 cylindres équipées du système d'injection direct "Unijet" monté en première mondiale sur l'Alfa 156.



## FIAT ET LE GPL, SUR LE TOUR C'EST TOUT NATUREL

En lançant une gamme complète de véhicules GPL, de la Punto à l'Ulysse en passant par la Bravo/Brava, la Palio Weekend et la Marea, FIAT montre, à l'aube du troisième millénaire, sa volonté de s'inscrire dans le courant écologique dominant. Le choix de cette solution technique, tout à la fois plus propre et plus économique va permettre de mieux préserver l'environnement et de lutter plus efficacement encore contre la pollution.



## LE SERVICE FIAT : LA FORCE D'UN RESEAU



Fort d'un réseau qui regroupe au total en France 235 concessionnaires et 810 agents officiels, FIAT met chaque jour son expérience et son savoir-faire au service de ses clients, afin de leur offrir les prestations qu'ils sont en droit d'attendre. Fourniture de pièces d'origine, service rapide, prix transparents, contrôle technique, voiture de courtoisie, solutions de financement... FIAT a le sens du service sur toute la ligne.



# GAMME 1998

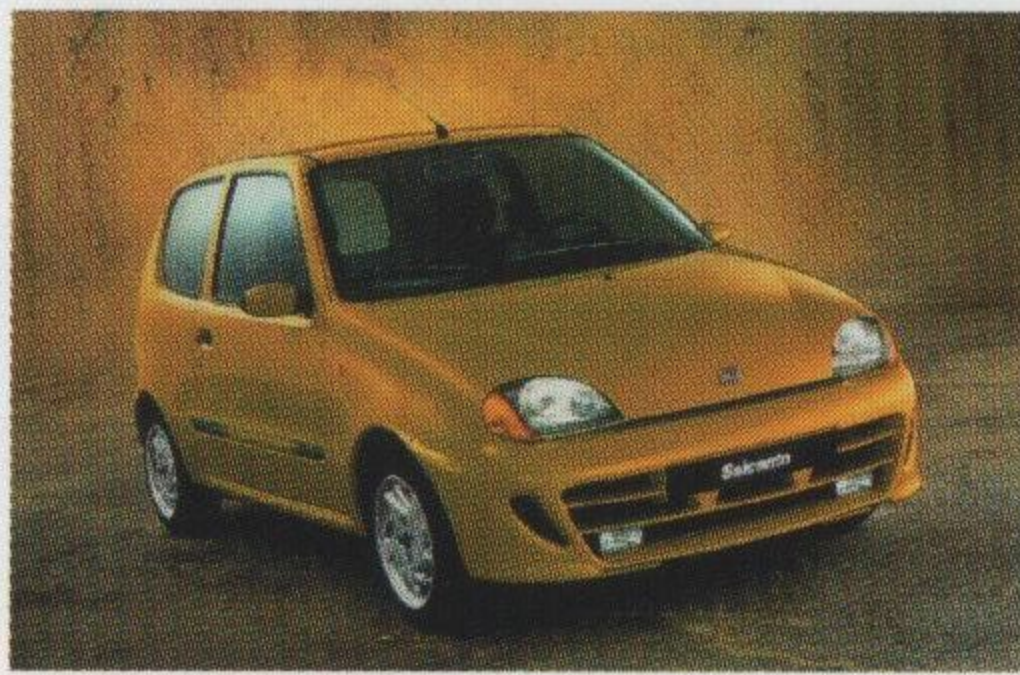
## FIAT, ALFA ROMEO, LANCIA

DE LA VILLE A LA ROUTE,  
DU PRATIQUE AU SPORTIF,  
DU FONCTIONNEL AU REVE...

### FIAT



**PANDA**  
essence 3 portes - 40 à 55 ch  
à partir de 39 900 F



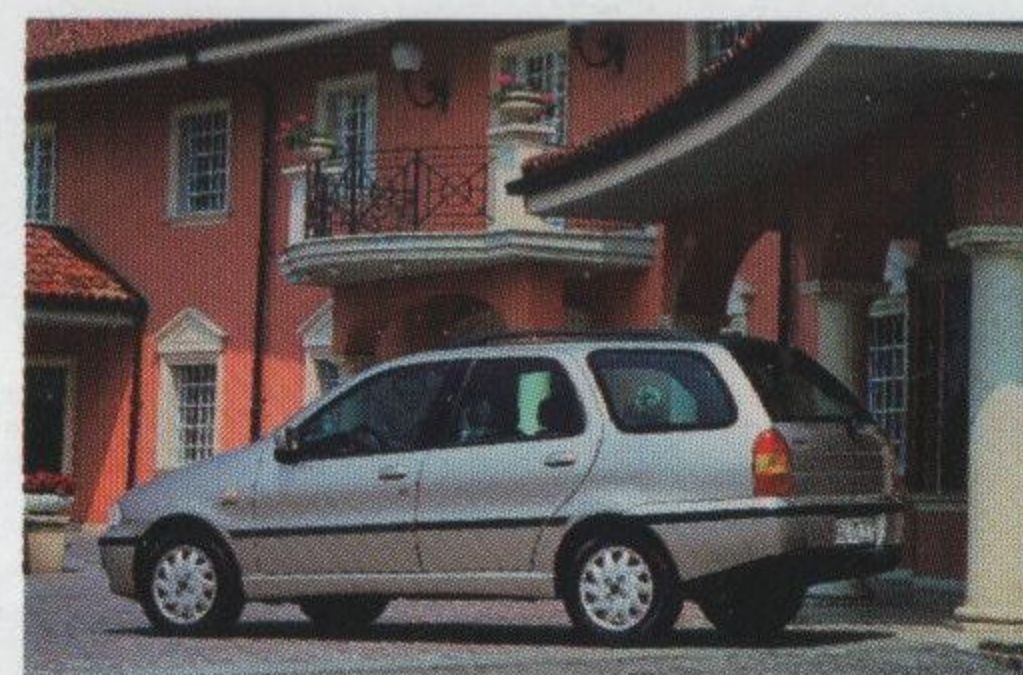
**SEICENTO**  
essence 3 portes - 40 à 55 ch  
à partir de 44 700 F



**PUNTO**  
essence et turbo diesel - 3 et 5 portes  
55 à 130 ch - à partir de 51 400 F



**PUNTO CABRIO**  
essence - 61 à 80 ch  
à partir de 85 100 F



**PALIO WEEKEND**  
essence et turbo diesel - 5 portes  
69 à 101 ch - à partir de 66 900 F



**BRAVO**  
essence et turbo diesel - 3 portes  
75 à 147 ch - à partir de 75 500 F



**BRAVA**  
essence et turbo diesel - 5 portes  
75 à 113 ch - à partir de 79 700 F



**MAREA**  
essence et turbo diesel - 5 portes  
75 à 147 ch - à partir de 95 900 F



**MAREA WEEKEND**  
essence et turbo diesel - 5 portes  
75 à 147 ch - à partir de 100 600 F



**ULYSSE**  
essence et turbo diesel - 5 portes  
92 à 123 ch - à partir de 134 000 F



**BARCETTA**  
essence - cabriolet 2 portes  
130 ch - à partir de 132 200 F

### LA GAMME COMMERCIALE FIAT

LA GAMME FIAT SE COMPLÈTE D'UNE GAMME COMMERCIALE AVEC LES PANDA, PUNTO, PALIO WEEKEND, BRAVO, BRAVA, MAREA WEEKEND ET ULYSSE.

### LES UTILITAIRES FIAT



**FIORINO EVOLUTION**  
ess. et turbo diesel - 7 et 8 ch fiscaux  
à partir de 46 900 F



**SCUDO**  
ess., diesel et Turbo diesel - 8 et 9 ch fiscaux  
à partir de 75 500 F



**DUCATO**  
ess., diesel et Turbo diesel - 6 à 10 ch fiscaux  
à partir de 96 900 F

Tarifs conseillés HT (TVA 20,6 %) au 1<sup>er</sup> juillet 1998 (hors options et accessoires)



**COUPÉ FIAT**  
essence - 2 portes - 130 à 220 ch  
à partir de 129 000 F

## Alfa Romeo

### "VOITURE DE L'ANNEE 1998"



**ALFA 145**  
essence et turbo diesel - 3 portes  
90 à 155 ch - à partir de 84 000 F



**ALFA 146**  
essence et turbo diesel - 5 portes  
90 à 155 ch - à partir de 88 000 F



**ALFA 156**  
essence et turbo diesel - 4 portes  
105 à 190 ch - à partir de 115 700 F



**ALFA GTV**  
essence - 2 portes - 144 à 220 ch  
à partir de 170 500 F

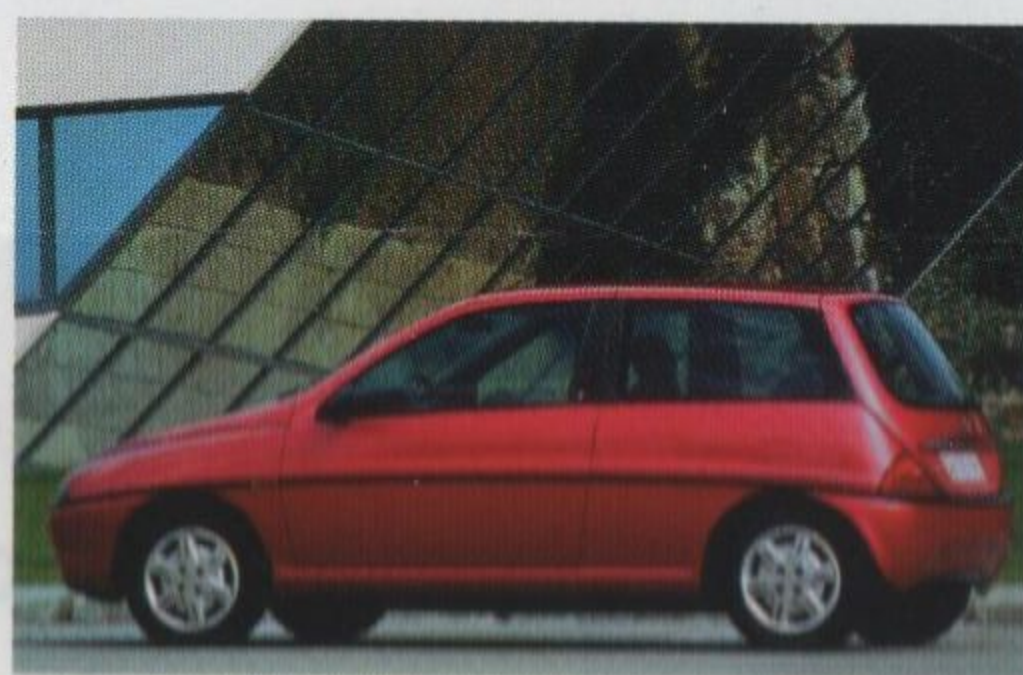


**ALFA SPIDER**  
essence - 2 portes - 144 à 192 ch  
à partir de 178 500 F

## LANCIA



**LANCIA Y**  
essence - 3 portes - 55 à 86 ch  
à partir de 57 900 F



**LANCIA delta / delta HPE**  
essence et turbo diesel - 3 et 5 portes  
90 à 193 ch - à partir de 91 900 F



**LANCIA DEDRA ET DEDRA SW**  
essence et turbo diesel - 4 portes et break  
90 à 130 ch - à partir de 111 900 F



**LANCIA k**  
essence et turbo diesel - 4 portes  
136 à 220 ch - à partir de 169 600 F



**LANCIA k SW**  
essence et turbo diesel - 5 portes  
136 à 220 ch - à partir de 195 100 F



**LANCIA k COUPÉ**  
essence - 2 portes - 175 à 220 ch  
à partir de 234 000 F



**LANCIA Z**  
essence et turbo diesel - 5 portes  
109 et 147 ch - à partir de 192 900 F

Tarifs conseillés clés en main au 1er juillet 1998 (hors options et accessoires).



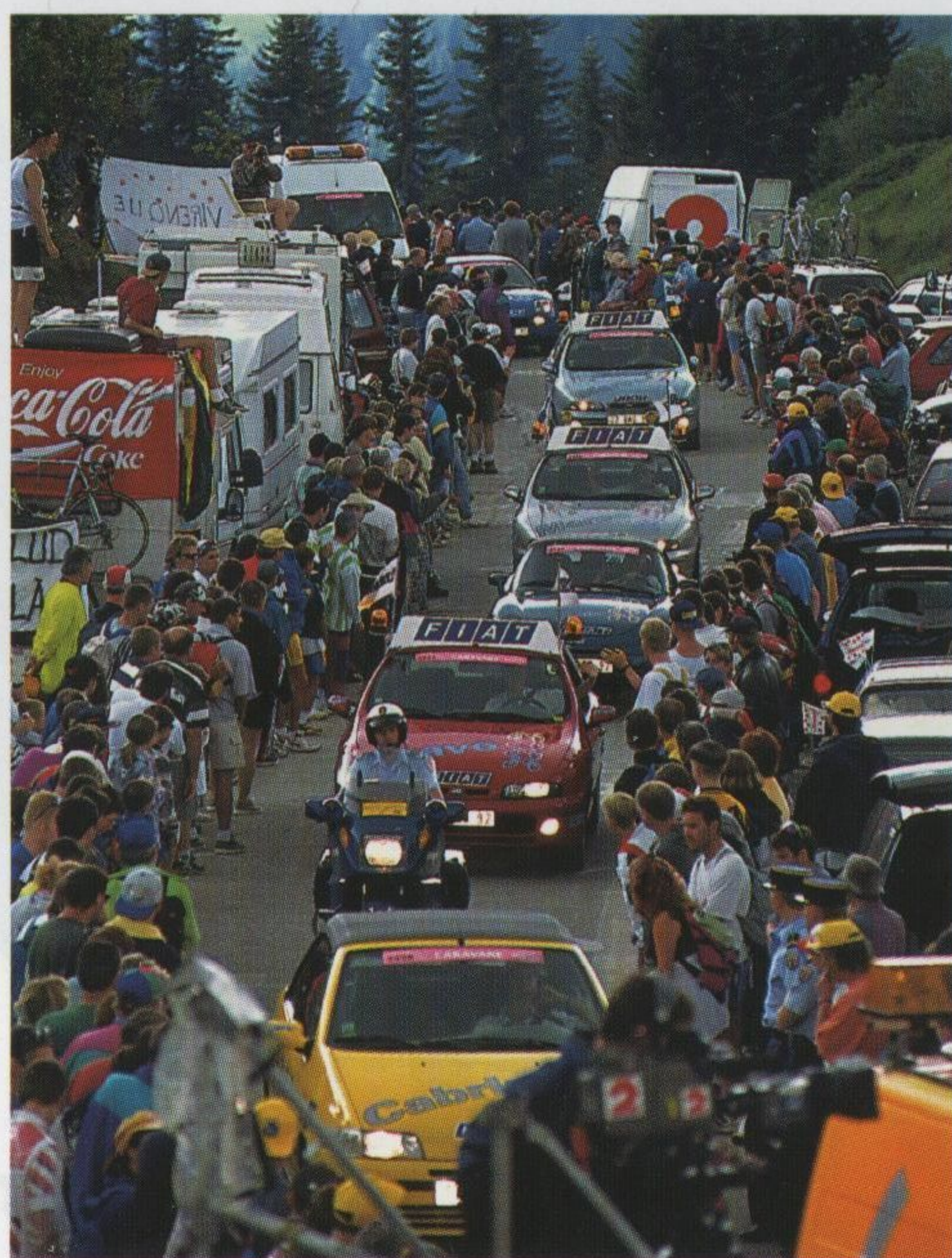
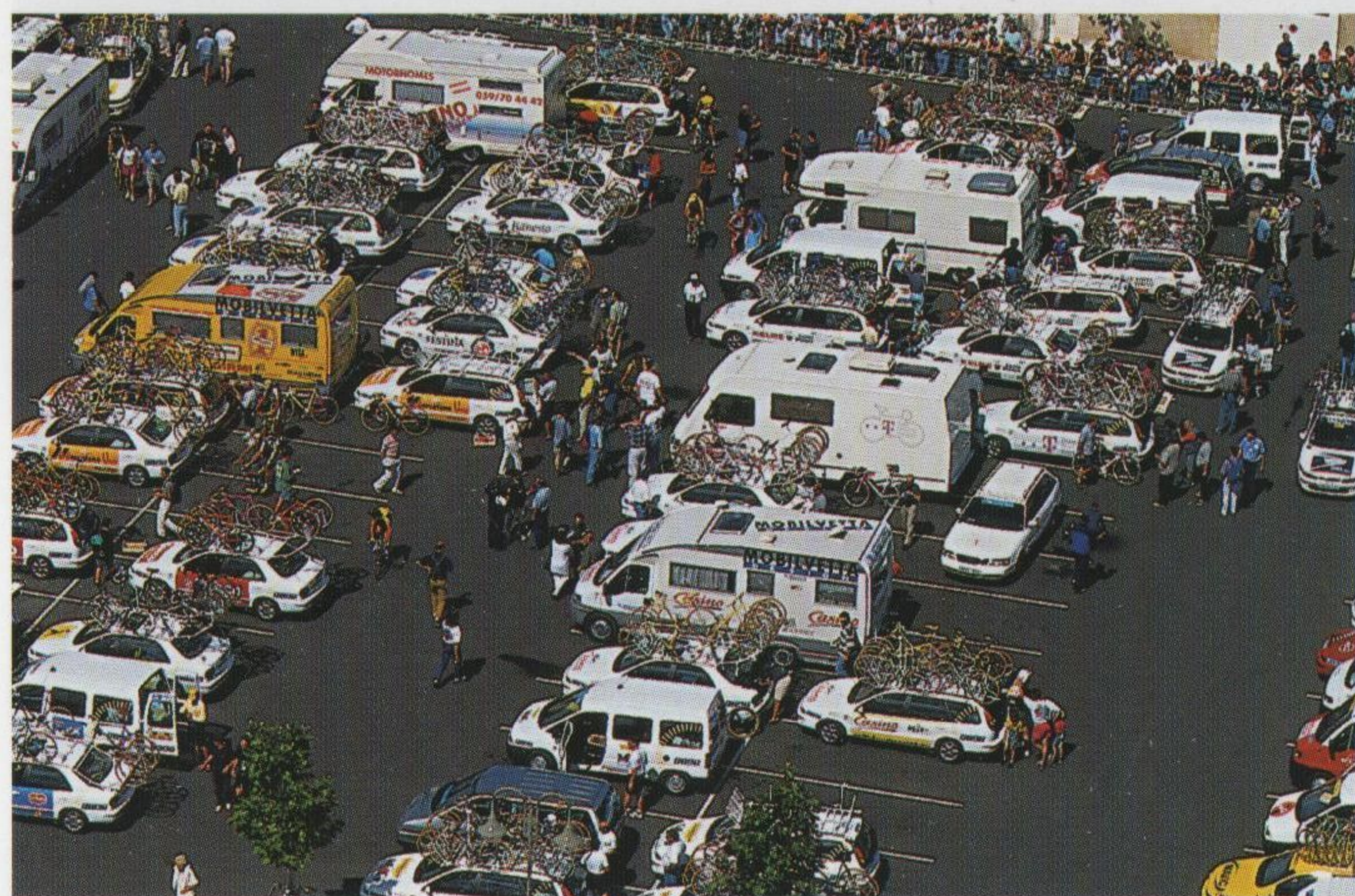
## LA FLOTTE FIAT



# FIAT TOUJOURS EN TÊTE

## UNE JOURNÉE FIAT SUR LE TOUR

De l'aube naissante, où l'on apporte la touche finale au montage de l'espace Podium, jusqu'à la soirée Fiat, chez le concessionnaire la nuit tombée, les journées sont très longues pour toute l'Equipe Fiat. A 9 h 30, préparation de la caravane publicitaire, alors que le Village s'anime. 11 h, ouverte par la Caravane Fiat, la course est déjà lancée. Au fil des heures, tout va s'accélérer jusqu'au sprint final. 16 h, l'équipe Fiat du Village accueille ses invités. Les techniciens se préparent à la révision des véhicules en prévision de l'étape du lendemain... C'est ça une journée Fiat sur le Tour. Et c'est ainsi chaque année, pendant 22 jours.



**"Voiture officielle"** du Tour de France depuis 1989, FIAT est de nouveau en pôle position sur la ligne de départ en 1998, à la tête d'une flotte de plus de 450 véhicules destinés aux organisateurs, aux équipes sportives, à l'assistance médicale et à la caravane publicitaire. Pendant trois semaines tous les fleurons de la gamme FIAT vont défiler sur les routes : Seicento, Punto, Palio Weekend, Marea, Marea Weekend, Ulysse, Barchetta, Coupé, et la gamme utilitaire Scudo et Ducato.

Une équipe de 35 permanents, avec le soutien logistique de l'ensemble du réseau, va déployer toutes les ressources de son expérience et de son savoir-faire, pour que cette croisière sur les routes de France se déroule, jour après jour, avec efficacité. ■



## FIAT ET LA SÉCURITÉ ROUTIÈRE

Fiat contribue à la sécurité du Tour, en diffusant des messages et des conseils en tête de la caravane, tout au long du parcours de l'épreuve.

# UNE ÉPREUVE MARQUÉE DE L'EMPREINTE FIAT

**FIAT marque le Tour** de son empreinte.

Équipes sportives, organisateurs, caravane publicitaire et autres partenaires, les véhicules de la gamme FIAT attirent tous les regards. Des annonceurs de très grand renom tels que Coca-Cola, le Crédit Lyonnais, Nike ou Michelin ont choisi FIAT pour suivre les étapes du Tour. France Télévision qui assure la couverture de l'épreuve, témoigne également sa confiance à FIAT.



Cette présence du constructeur au cœur même de la course se manifeste aussi sur les podiums, les banderoles, les marquages au sol : tous portent la signature FIAT, de même qu'au Village du Tour, rendez-vous incontournable de ceux qui vivent l'épreuve au quotidien. ■



## LES ÉTAPES

85ème TOUR DE FRANCE ▶ 11 juillet - 2 août



# LES GRANDS MOMENTS DU TOUR

**Du samedi 11 juillet au dimanche 2 août 1998**, les coureurs du Tour vont parcourir environ 3 850 kilomètres, en 1 prologue et 21 étapes. Parmi les principales difficultés inscrites au "programme" : 5 étapes de haute montagne (dont deux arrivées en altitude), et 2 étapes contre la montre d'un total de 111 kilomètres (hors prologue). L'édition 98 du Tour accueille aussi un nombre record de villes-étapes inédites (22), de Dublin en Irlande, à la Chaux-de-Fonds en Suisse, en passant par Plouay, Montauban, le Cap d'Agde, les Deux-Alpes ou encore Albertville. ■

**LA PASSION NOUS ANIME** **FIAT**

FIAT Auto (France) s.a. 80/82, quai Michelet 92532 Levallois Perret Cedex



**FIAT**

*Voiture  
Officielle*

**10 années de partenariat entre FIAT et le Tour**