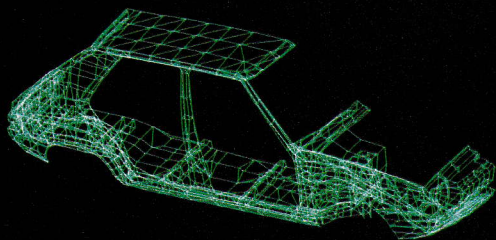


RITMO



FIAT

RITMO: L'ACCOMPLIS



La qualité

Conçue et réalisée par FIAT avec des moyens technologiques reconnus pour être aujourd'hui parmi les plus avancés de l'industrie automobile, la NOUVELLE RITMO est une voiture accomplie. L'apport de l'informatique a été déterminant pour optimiser les structures, les rendre à la fois plus légères et plus résistantes. Et sur la chaîne de montage, les robots chargés de l'assemblage travaillent avec la précision du laser.

La protection anticorrosion

La NOUVELLE RITMO bénéficie des investissements massifs de FIAT dans le domaine de la protection anticorrosion. La coque est immergée dans un bain où la couche protectrice de base est appliquée par cataphorèse : le procédé le plus moderne du monde à ce jour. Les parties invisibles de la voiture sont traitées avec le même soin, par injection de cire liquide dans les corps creux. La laque définitive est cuite pendant 30 minutes dans un four à 140°.

La sécurité passive

Comme toutes les FIAT, la NOUVELLE RITMO répond aux normes de sécurité internationales les plus sévères. La carrosserie à structure différenciée absorbe progressivement les chocs à l'avant et à l'arrière. Pratiquement, cela veut dire que les

extrémités de la voiture peuvent jouer le rôle d'amortisseurs, tandis que la partie centrale renforcée (l'habitacle) est indéformable et assure un maximum de protection aux passagers. Pare-chocs boucliers et larges protections latérales mettent la voiture à l'abri des chocs légers.

La sécurité active

D'architecture moderne, traction avant à moteur disposé transversalement, dotée de suspensions de type Mc Pherson et de freins assistés à double circuit, la NOUVELLE RITMO obéit au doigt et à l'œil. Quelles que soient les versions, la souplesse du moteur garantit des reprises franches et des dépassements sans risque.

L'économie

La NOUVELLE RITMO est décidément vouée à l'économie. Y

SEMENT TECHNIQUE



contribuent, en plus du moteur où l'électronique joue un rôle décisif, le parfait étagement de la boîte de vitesses et la ligne dynamique de la carrosserie. La version "E.S." (Energy Saving) fait appel à des techniques particulièrement avancées : allumage Marelli Digiplex, économètre électronique avec indicateur de changement de vitesse, Citymatic. Ce dernier dispositif exclusif supprime tout gaspillage d'essence dans la circulation en ville. Quand la voiture est au point mort, le moteur s'arrête de tourner. Il est remis automatiquement en marche au passage de la première.

La place

Musclée, compacte, maniable (4 m de long), la NOUVELLE RITMO n'en offre pas moins à ses occupants un espace habitable généreux. Le sentiment d'aisance est accentué par l'importante surface vitrée et le soin apporté à chaque détail d'amé-

nagement et de finition. Les places arrière modulables permettent de faire passer la capacité de chargement de 370 dm³ à 1,25 m³ et le coffre est aisément accessible grâce aux vastes dimensions du hayon.

Le confort

La NOUVELLE RITMO saura combler les automobilistes exigeants et qui roulent plus que la moyenne. Rigoureusement sélectionnés, les tissus qui revêtent les sièges et habillent les portières sont reposants pour l'œil et doux au toucher. Les sièges et l'aménagement du poste de conduite ont fait l'objet d'études ergonomiques avancées. Et les équipements, comme c'est l'habitude chez FIAT, répondent à toutes les attentes.

Le Diesel

Les versions Diesel atmosphé-

riques sont équipées du tout nouveau moteur 1700 FIAT de 60 ch. Ce moteur répond avec brio aux exigences du marché actuel : culasse en alliage léger, arbre à cames en tête, préchauffage rapide. Les performances de la voiture n'ont rien à envier à celles de modèles à essence et le soin apporté à l'insonorisation de la NOUVELLE RITMO réduit à néant les inconvénients traditionnels du Diesel.

Le Diesel Turbo

Un autre moteur d'exception permet de ranger d'emblée la NOUVELLE RITMO TURBO DIESEL parmi les voitures à part. Turbocompresseur KKK avec intercooler, radiateur d'huile, joint de culasse en matériau spécial, soupapes d'admission stellitées, double graissage des cylindres : des solutions techniques avancées qui, toutes ensemble, conjuguent au niveau supérieur les performances et la fiabilité.

TOUT LE

RITMO VERSION TOURISME

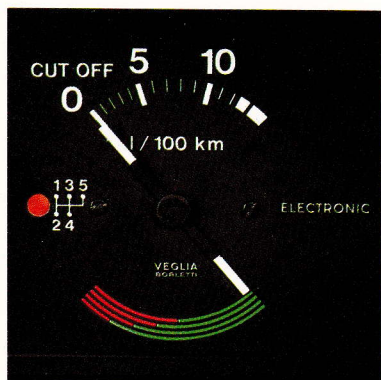
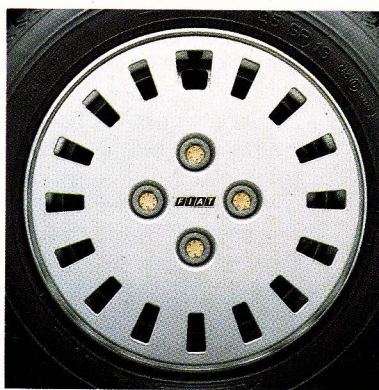
E Moteur 1100, 1300 ou Diesel
L'économie, plus les performances

Elles sont à la pointe du progrès technique dans leur catégorie. Efficaces, rapides et consommant peu, elles se distinguent aussi par une finition luxueuse et un

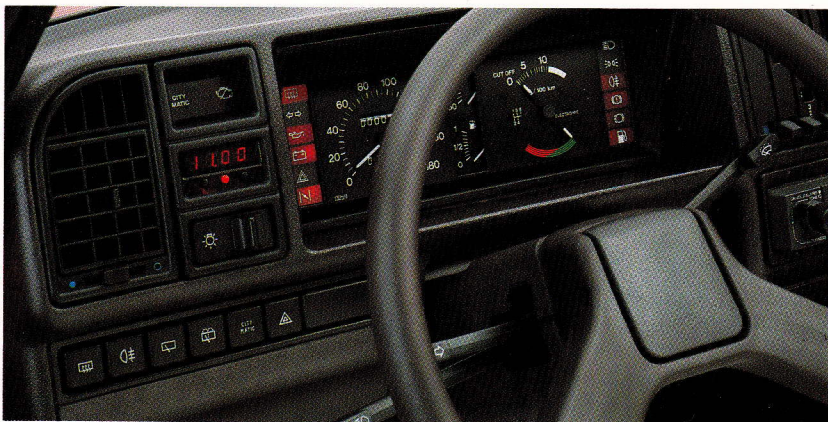
équipement très complet (voir tableau). Le soin tout particulier apporté à l'insonorisation, à l'éclairage de nuit et à la climatisation ajoute à la sécurité et à l'agrément du voyage.



Jantes carénées et becquet de toit caractérisent extérieurement la Ritmo E.S.



L'économètre électronique de la Ritmo E.S. indique la consommation instantanée et un voyant lumineux signale le moment de changer de vitesse.



En bas et à gauche du tableau de bord de la Ritmo E.S., un bouton-poussoir permet d'enclencher à volonté le Citymatic.

Ritmo 60 L/CL

Moteur 1100 à arbre à cames en tête de 58 ch. Carburateur double corps avec "cut off" (coupure de l'arrivée d'essence en phase de décélération). 4 vitesses. 6 CV. 150 km/h (sur circuit). Consommations 5,4/7,5/8,1. Carrosserie 5 portes (L), 3 ou 5 portes (CL).

Ritmo E.S.

Version spéciale "basse consommation" du modèle précédent. 55 ch. Allumage électronique intégral Marelli Digiplex. Dispositif exclusif Citymatic. Économètre électronique. 5 vitesses. 5 CV. 150 km/h (sur circuit). Consommations 5/6,6/7,1 (Citymatic enclenché). Carrosserie 5 portes. Jantes carénées et becquet de toit antiturbulences.

Ritmo 70 CL

Moteur 1300 à arbre à cames en tête de 65 ch. Carburateur double corps avec "cut off". Allumage électronique. 5 vitesses. 6 CV. 155 km/h (sur circuit). Consommations 5,3/7,1/8,4. Carrosserie 5 portes.

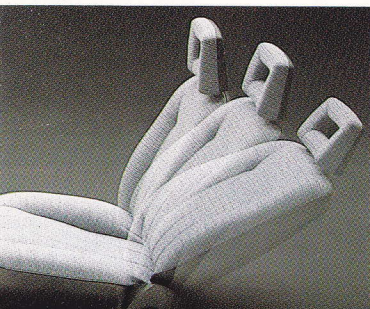
Ritmo Diesel L/CL

Moteur 1700 à arbre à cames en tête de 60 ch. 5 vitesses. 5 CV. 150 km/h (sur circuit). Consommations 5,1/7/6,3. Carrosserie 5 portes.

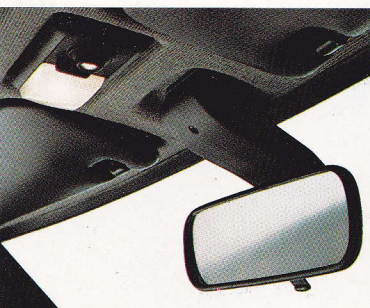
SAVOIR-FAIRE D'U



Ritmo 60 - 70 - Diesel CL.



Siège avant à dossier inclinable et appuie-tête ajouré.



Plafonnier avec spot de lecture.

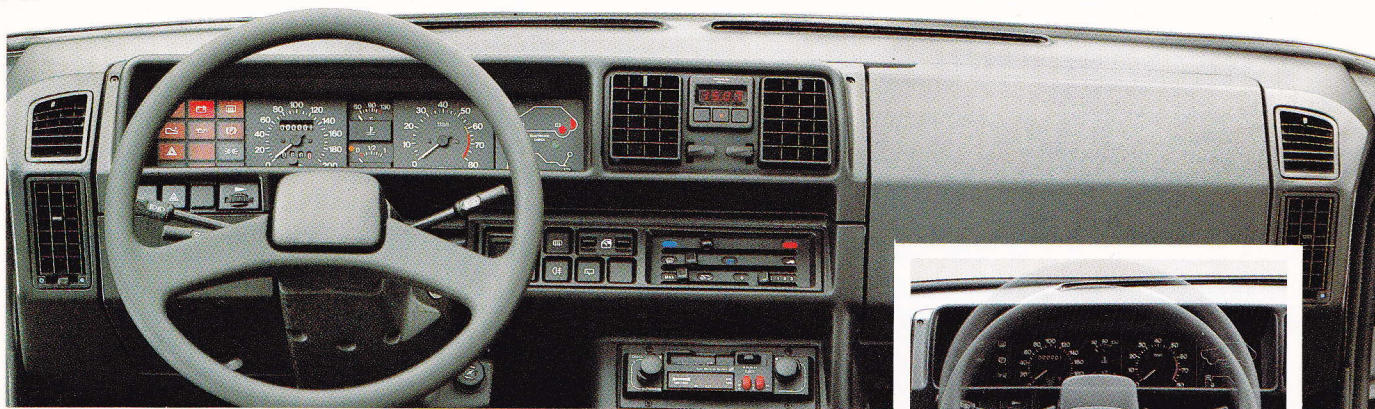


Les places intérieures raffinées des Ritmo CL et E.S.

N GRAND CONST



Ritmo 100 S.



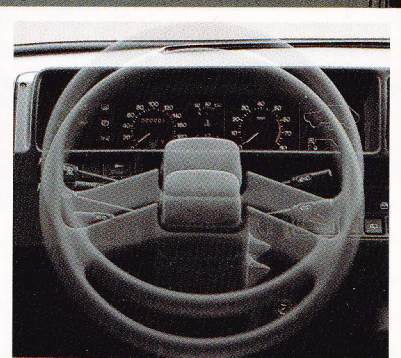
RITMO VERSION GRAND TOURISME

Moteur 1600 à 2 A.C.T., 105 ch

Le raffinement, plus le brio

La vocation de la Ritmo 100 S est de satisfaire pleinement le conducteur exigeant, épris de performances et attentif à chaque détail d'une voiture. 105 chevaux sous le capot, mais une complète sécurité de pilotage, de jour

comme de nuit. Quatre projecteurs halogènes pour ouvrir la route. Un tableau de bord superbement dessiné, des sièges ergonomiques, des revêtements moelleux. L'équipement est de grand standing (voir tableau).



Hauteur de volant réglable.

Moteur 1600 à 2 A.C.T. de 105 ch. Carburateur double corps. Allumage électronique intégral Marelli Digiplex. 5 vitesses. 7 CV. 180 km/h (sur circuit). Consommations 6,3/8,4/9,9. Carrosserie 5 portes.

RUCTEUR



Ritmo Turbo DS.

RITMO TURBO DIESEL

Moteur 1900, turbo KKK, 80 ch

Le Diesel sportif

Le Diesel à son paroxysme. Un moteur 1900 à la fois "rond" et incisif où le turbo fait sentir ses effets dès les 1200 tours. Puissance maxi 80 ch, couple maxi 17,5 mkg. Une bête de race qui va de 0 à 100 en 12,9 s et monte jusqu'à 170 km/h (sur circuit). Un record pour la catégorie ! Et si la Ritmo Turbo DS vous offre des performances à rendre jalouses beaucoup de voitures marchant au super, sa consommation reste celle d'un Diesel économique : 4,3 / 6,1 / 6,0. Pour faire bonne mesure, le groupe moto propulseur est couplé à une boîte ZF 5 vitesses à double tringlerie de commande : la garantie de changements rapides et précis.

La direction est assistée. Autres signes distinctifs, les roues carénées, chaussées de pneus taille

basse et les phares antibrouillard incorporés dans le spoiler avant. Le tableau de bord intègre les manomètres de pression d'huile et de suralimentation du turbo. Tissus de sièges exclusifs, vitres teintées, lève-vitres avant électriques, verrouillage central des portières : une Diesel de grand style !



Revêtements exclusifs pour la Turbo DS.

CARACTÉRISTIQUES TECHNIQUES

MODÈLES	RITMO 60 L/CL	RITMO E.S.	RITMO 70 CL	RITMO 100 S	RITMO DIESEL L/CL	RITMO TURBO DS
Carrosserie	3/5 portes	5 portes	5 portes	5 portes	5 portes	5 portes
Dimensions L x l x h (m)	3,99 x 1,65 x 1,42	3,99 x 1,65 x 1,42	3,99 x 1,65 x 1,42	3,99 x 1,65 x 1,40	3,99 x 1,65 x 1,42	3,99 x 1,65 x 1,41
Capacité du coffre (dm ³)	370/1250 (sièges arrière repliés)					
Moteur	Avant, disposé transversalement, 4 cylindres en ligne					
Cylindrée (cm ³)	1116	1116	1301	1585	1697	1929
Distribution	1 ACT	1 ACT	1 ACT	2 ACT	1 ACT	1 ACT
Alimentation	1 carb. double corps + "cut off"	1 carb. double corps + "cut off"	1 carb. double corps + "cut off"	1 carburateur double corps	Injection	Suralimentation par turbo KKK + intercooler
Allumage	Electro- mécanique	Electronique Marelli Digiplex	Electronique	Electronique Marelli Digiplex	-	-
Puissance réelle (ch/kW) tr/mn	58/43 5700	55/40 5600	65/48 5600	105/77,2 6100	60/44 4500	80/58,8 4200
Puissance fiscale (CV)	6	5	6	7	5	6
Transmission	Traction avant					
Boîte de vitesses	4 AV + 1 AR	5 AV + 1 AR	5 AV + 1 AR	5 AV + 1 AR	5 AV + 1 AR	5 AV + 1 AR
Suspension	4 roues indépendantes					
Direction	A crémaillère, diamètre de braquage 10,3 m					Assistée
Freins	Disques à l'avant, tambours à l'arrière, servofrein et répartiteur					
Installation électrique	Tension 12 V, alternateur 55 A					12 V, 65 A
Poids en ordre de marche (kg)	845/860	860	860	940	940	1000
Consommations (normes CEE) 90 km/h/120 km/h en ville	5,4/7,5/8,1	5/6,6/7,1*	5,3/7,1/8,4	6,3/8,4/9,9	5,1/7/6,3	4,3/6,1/6,0
Vitesse maxi (km/h - sur circuit)	150	150	155	180	150	170

*7,1 Citymatic enclenché (7,7 sans Citymatic).

ÉQUIPEMENTS ET OPTIONS

- Série
- Option
- * Sur Ritmo E.S., indicateur électronique de consommations

	Lunette AR dégivrante	Glaces athermiques teintées	Essuie-lave-glace AR	Feux de recul	Projecteurs halogènes	Rétroviseur droit	Sièges AV inclinables et appuie-tête	Essuie-glace réglable en hauteur	Totalisateur de sécurité AR à enrouleur	Tempo d'usure des plaquettes (nombre de vitesses)	Compte-tours	Economiseurs	Thermomètre	Manomètre d'eau	Refrigidissement par radiateur d'huile	Indicateur de pression d'huile	Moniteur d'eau dans le gazole	Lève-glace AV électrique	Verrouillage central des portières	Montre analogique à quartz	Plafonnier à quartz	Peinture métallisée	
60 L	●	●	●	●	2	●	●	2	●														
60 CL	●	●	●	●	2	●	●	2	●	●								●		●			○
E.S.	●	●	●	●	2	●	●	2	●	●	*	●								●	●		○
70 CL	●	●	●	●	2	●	●	2	●	●													○
100 S	●	●	●	●	4	●	●	3	●	●	●	●			●	●	●			●	●		○
Diesel L	●	●	●	●	2	●	●	2	●	●			●		●								
Diesel CL	●	●	●	●	2	●	●	2	●	●			●	●									○
Turbo DS	●	●	●	●	4	●	●	3	●	●			●	●	●	●	●			●	●		○

816 Impl. Ets A. CHOUFFOT
S.A.R.L. Capital de 100.000 Francs
Co-désistataire FIAT
118, Av. de la République
70200 LURE - Tél. : 84.30.12.48
C.C.P. DIJON 233-81 V
SIRET : 876 880 458 00018 - APE 6503

S.A.R.L. GARAGE BAZIN
5, Rue Henry Guy
70300 LUXEUIL-les-BAINS
Tél. 84.40.04.88

Fiat Auto France S.A. Société anonyme au capital
de 77 500 000 F.I.R.C. B Nanterre 305 493 173

