

**RITMO II**  
**ABARTH 130 TC**



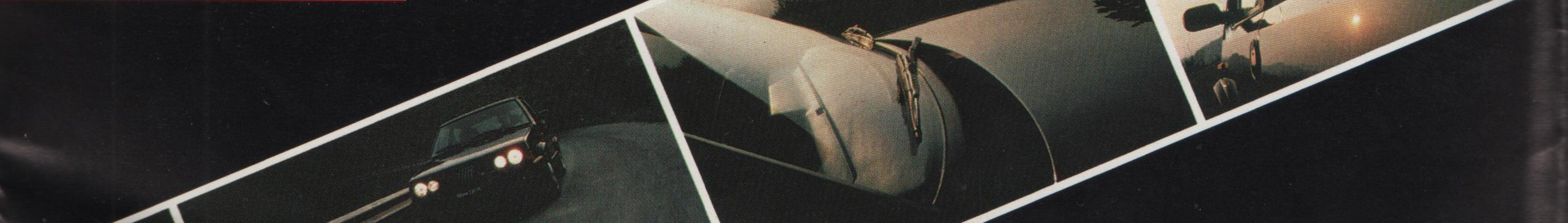
Nouvelle calandre intégrant quatre projecteurs à iode. Pare-chocs caissonné formant spoiler dans sa partie inférieure, sous les antibrouillard. Protections latérales de bas de caisse. Pare-brise feuilleté.



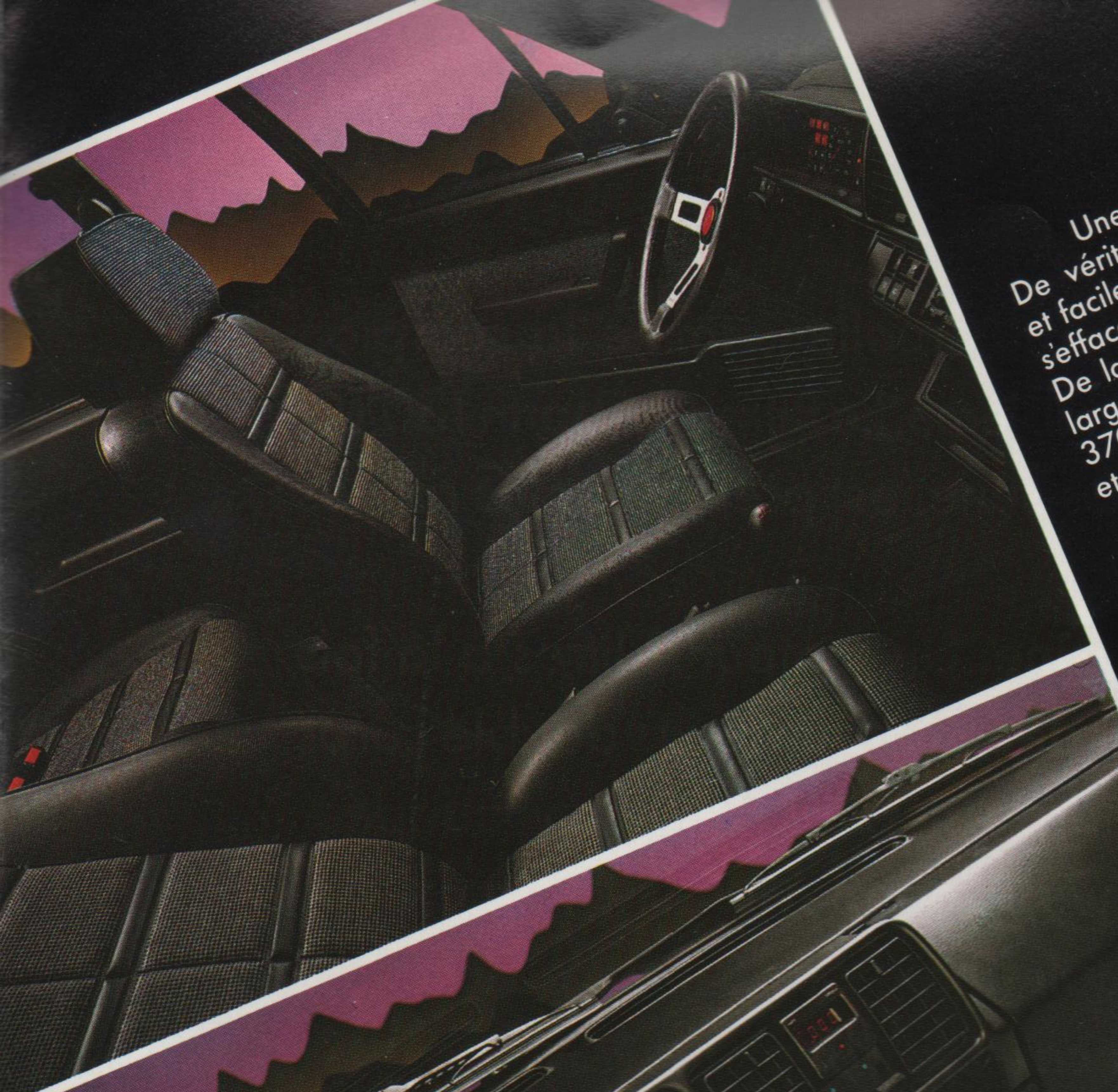


Assemblée avec un soin tout particulier dans les ateliers Abarth de Turin, la Ritmo 130 TC passe ensuite à l'usine Fiat de Rivalta où la carrosserie est montée sur la ligne Ritmo. Un contrôle rigoureux de la qualité est effectué à chaque étape, jusqu'à la phase finale des essais sur piste.

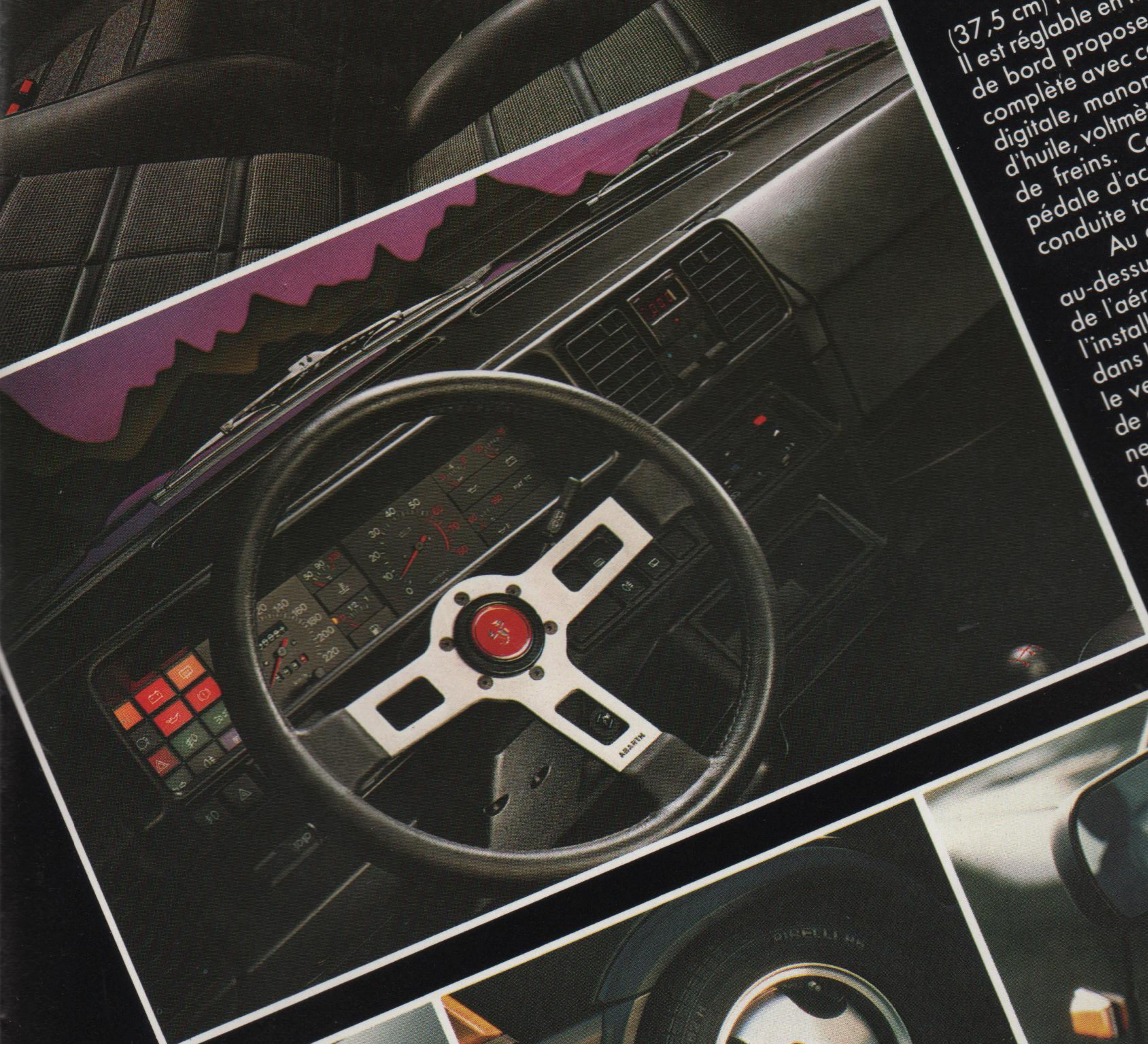
Par rapport à la 125 TC dont elle prend la relève, la Ritmo II Abarth a gagné 5 chevaux et perdu 45 kg malgré une structure de caisse renforcée. La nouvelle ligne de la carrosserie améliore le coefficient aérodynamique de 10% environ. Les consommations pour 100 km à vitesse stabilisée sont ramenées à 6,6 l à 90 km/h; 8,8 l à 120 km/h; 11 l en cycle urbain.







Une bête de race qui n'a rien d'égoïste. De véritables places arrière, confortables et facilement accessibles (les sièges avant se effacent quand on rabat leur dossier). De la place pour les jambes et 1,35 m de largeur aux coudes. Coffre arrière modulable de 370 à 1250 litres, sièges arrière individuels et rabattables séparément. Conducteur et passager avant disposent de sièges conçus spécialement pour la conduite sportive.



Volant Abarth de petit diamètre (37,5 cm) revêtu de matériau souple. Il est réglable en hauteur. Le nouveau tableau de bord propose une instrumentation complète avec compte-tours, montre chrono digitale, manomètre d'huile, thermomètre d'huile, voltmètre, témoin d'usure des pastilles de freins. Court levier de vitesses, large pédale d'accélérateur perforée pour la conduite talon-pointe. Au centre de la planche de bord, au-dessus de la console, les commandes de l'aération et du chauffage. Très efficace, l'installation débite plus de 400 m<sup>3</sup> à l'heure dans l'habitacle à 100 km/h, sans enclencher le ventilateur électrique. En plus des ouïes de dégivrage (pare-brise et glaces latérales), neuf bouches de sortie d'air et la possibilité de régler séparément la température à la tête et aux pieds. Plafonnier lumineux avec spot de lecture. Boîte à gants éclairée avec lampe d'inspection mobile. Glaces avant à commande électrique.



Lunette arrière dégivrante. Essuie-lave-glace. Becquet. Feux de recul et de brouillard. Glaces athermiques teintées.



Jantes larges en alliage.



Rétroviseur caréné réglable de l'intérieur.





**L**a rage de vaincre. Cruelle comme le scorpion dont elle porte l'emblème. La Ritmo II Abarth 130 TC, dès sa version de série, est prête pour les rallyes en Groupe N.

La Ritmo à son paroxysme. Un moteur 2 litres à la fois "rond" et incisif, alimenté par deux carburateurs double corps horizontaux - chaque cylindre est servi de façon indépendante. Allumage électronique intégral Marelli Digiplex.

130 ch (DIN) et un couple maxi de 18 mkg atteint dès 3600 tr/mn. La puissance et la souplesse.

Boîte ZF 5 vitesses à échelonnement rapproché. Sa maniabilité est de premier ordre, avec des verrouillages fermes et une synchronisation rapide.

Train avant à déport négatif. Suspension Mc Pherson spéciale à ressorts progressifs. La Ritmo 130 TC vire rigoureusement à plat.

Direction précise et docile. Freinage impressionnant de puissance, disques autoventilés à l'avant. Roues alliage spéciales antidéjantage. Pneus type P6. Collecteur d'échappement en double Y.

La Ritmo II Abarth 130 TC est chronométrée en 29"4 sur le kilomètre départ arrêté, avec accélération de 0 à 100 km/h en 8 secondes. La vitesse maxi effective est de plus de 190 km/h.







## FICHE TECHNIQUE

# DE LA RITMO ABARTH 130TC

### Moteur.

4 cylindres en ligne. Position transversale. Bloc fonte, culasse aluminium. Distribution 2 A.C.T. (courroie crantée). Soupapes spéciales en "V" inclinées. Vilebrequin sur 5 paliers. Alimentation par 2 carburateurs double corps Weber avec pompe de reprise. Allumage électronique à avance statique Marelli Digiplex. Alternateur 55 A. Régulateur de tension électronique. Lubrification forcée par pompe à engrenage. Carter en alliage cloisonné. Radiateur d'huile. Refroidissement par eau, circulation forcée par pompe centrifuge. Radiateur d'eau avec ventilateur électrique commandé par thermocontact. Collecteur d'échappement Abarth spécial "double Y". Cylindrée 1995 cm<sup>3</sup>. Alésage : 84 mm. Course : 90 mm. Rapport Alésage/course : 1,07. Taux de compression : 9,45/1. Puissance maxi 130 ch (95,6 kW) à 5900 tr/mn. Couple maxi : 18,0 mkg à 3600 tr/mn. Rapport poids/puissance : 7,3 kg/ch.

### Transmission.

Traction avant. Boîte de vitesses à 5 rapports + marche AR. Rapports de boîte. 1<sup>e</sup> : 3,583/1. 2<sup>e</sup> : 2,235/1. 3<sup>e</sup> : 1,542/1. 4<sup>e</sup> : 1,154/1. 5<sup>e</sup> : 0,967/1. MAR : 3,667/1. Embrayage monodisque à sec avec ressort d'enclenchement à disque. Diamètre 215 mm.

### Châssis.

Coque autoportante en acier. Suspension avant à roues indépendantes avec bras oscillants inférieurs, biellettes de poussée, barre stabilisatrice, ressorts hélicoïdaux à flexibilité variable, amortisseurs hydrauliques télescopiques à double effet. Suspension arrière à roues indépendantes avec bras oscillants inférieurs, ressort à lame transversale stabilisatrice, amortisseurs hydrauliques télescopiques à double effet. Direction à crémaillère, diamètre de braquage 10,1 m. Freins AV à disque ventilé, diamètre : 243 mm. Freins AR à tambour. Servofrein hydraulique à dépression avec régulateur de freinage sur le circuit hydraulique des freins AR. Jantes en alliage léger 5 1/2 J 14". Pneus 185/60 HR 14.

### Dimensions.

Longueur : 4,01 m. Largeur : 1,66 m. Hauteur : 1,37 m. Empattement : 2,43 m. Voie AV : 1,45 m. Voie AR : 1,41. Poids 950 kg. Réservoir de carburant : 55 l.

### Performances.

Vitesse maxi : 195 km/h en 5<sup>e</sup> ; 170 km/h en 4<sup>e</sup> ; 140 km/h en 3<sup>e</sup>. 1000 m départ arrêté : 29,4 s. De 0 à 100 km/h : 8 s. Reprise (sur 1000 m) à partir de 40 km/h en 4<sup>e</sup> : 31 s. Consommation conventionnelle pour 100 km à vitesse stabilisée : 6,6 l à 90 km/h ; 8,8 l à 120 km/h ; 11 l en cycle urbain.



VOTRE CONCESSIONNAIRE



Les descriptions et illustrations du présent document sont fournies à titre simplement indicatif.

Fiat Auto (France) S.A.

Sté anonyme au capital de 77 500 000 F  
RC Paris B 305 493 173

