

# *Regata Weekend*



**FIAT**

## LA CLASSE "100 CHEVAUX"



La Regata Weekend, c'est d'abord une Fiat conçue et construite par Fiat avec des moyens technologiques reconnus pour être aujourd'hui parmi les plus avancés de l'industrie automobile mondiale.

La Regata Weekend, c'est le break multi-fonctions : rapide, élégant et pratique.

La Regata Weekend dispose de tous les atouts propres aux modèles Berline de la gamme Regata.

Le modèle 100 S, équipé du moteur 1600 cm<sup>3</sup> à 2 A.C.T., délivre ses 100 ch DIN en toute tranquillité.

La voiture est bâtie pour ça : traction avant, moteur en position transversale, suspension à 4 roues indépendantes de type Mac-Pherson, freins assistés double circuit, boîte 5 vitesses, pneus super taille basse.

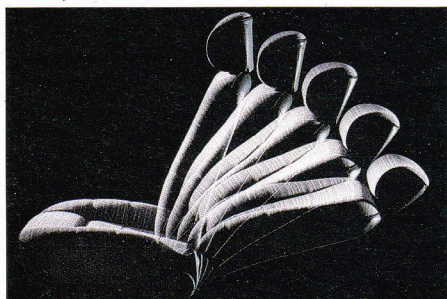
Signe distinctif de la Regata Weekend, son étonnant silence de marche, même en version Diesel et à grande vitesse, dû à la précision avec laquelle les éléments de la carrosserie ont été assemblés et à la parfaite isolation acoustique du compartiment moteur.



*Volant réglable en hauteur (tous modèles).*



*Plafonnier central avec spot de lecture orientable. Montre digitale (Modèle 100 S).*



*Fauteuil ergonomique inclinable avec appui-tête réglable.*

## CÔTÉ PRATIQUE, UNE RÉFÉRENCE

Grâce à son bouclier arrière rabattable, la Weekend est la seule à vous offrir la possibilité de charger au niveau du plancher.

La banquette arrière rabattable (2/3, 1/3 en option sur modèle S) permet, selon vos besoins, une utilisation maximum du volume du coffre qui va ainsi de 740 à 1400 dm<sup>3</sup>.

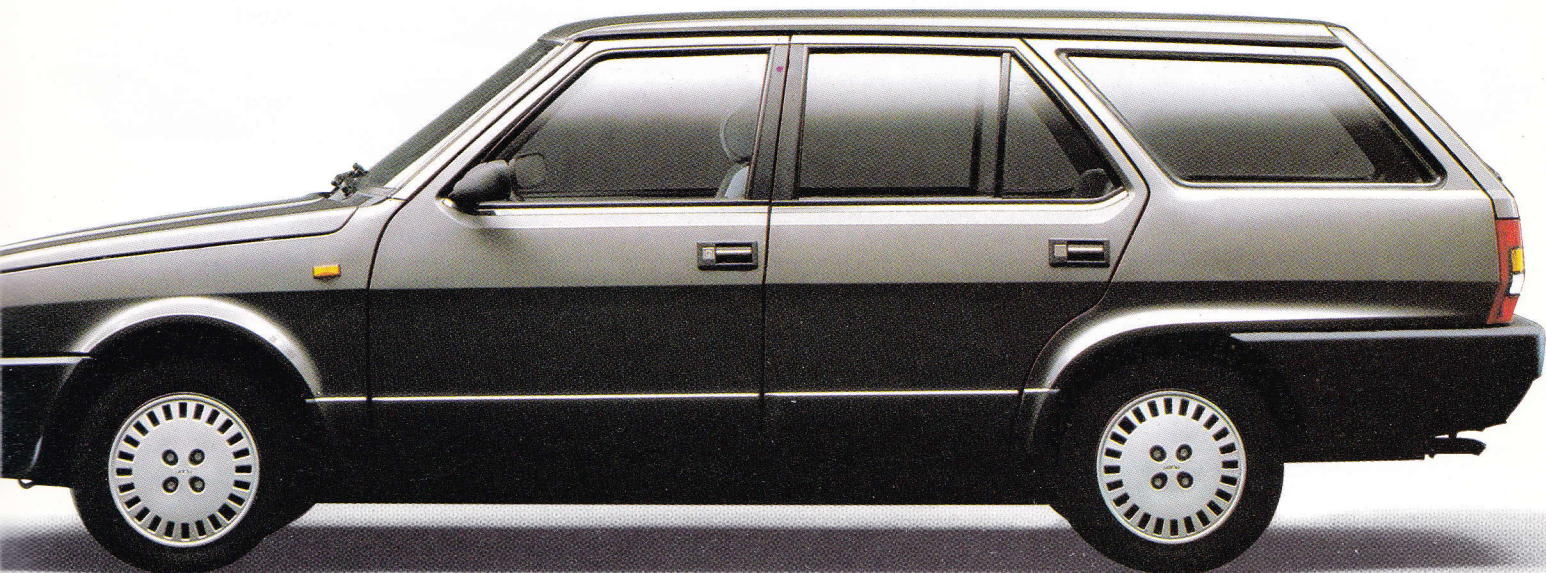
Raffinements supplémentaires : le couvre-bagages qui se déroule pour cacher le contenu du coffre, les deux rangements dans le renflement des ailes arrière (modèles S).

La Regata Week-end existe en quatre versions essence et Diesel, 6 et 7 CV.

## LA VERSION DIESEL

Le moteur Diesel mis au point et élaboré par Fiat est un modèle du genre. Il répond aux exigences des moteurs modernes actuels : préchauffage rapide, arbre à cames en tête. 2 cylindrées : 1700 cm<sup>3</sup> et 1900 cm<sup>3</sup>.





## UN ESPACE DE CHARME

Tout contribue à faire de la Regata Weekend une grande routière destinée aux automobilistes qui roulent plus que la moyenne.

La Regata Weekend offre une surface vitrée et un espace maximum. Lignes fluides, revêtements intérieurs doux au toucher, qualité des finitions. Tout destine la Weekend à l'automobiliste exigeant.

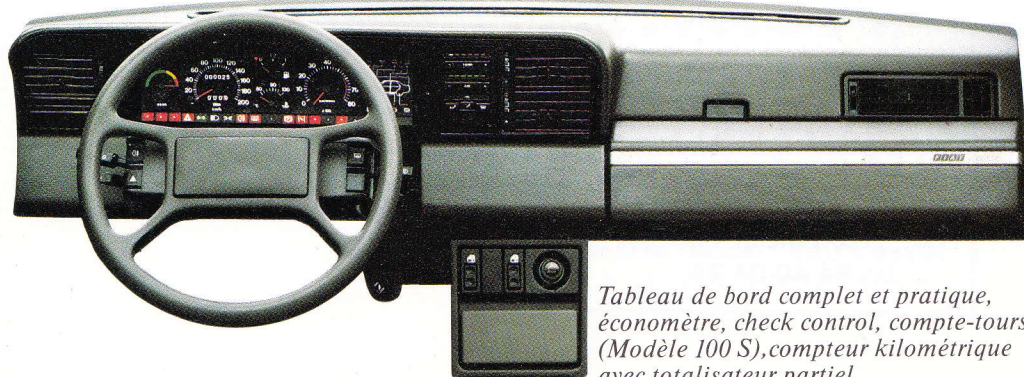
Le volant est réglable en hauteur. Vous réglez l'aération et le chauffage en effleurant une touche

de commande électrique, vous verrouillez centralement les portières et le hayon (modèles S). Les sièges avant inclinables comprenant des appuis-tête réglables ont fait l'objet d'études ergonomiques approfondies.

Toutes les conditions sont réunies pour que vous rouliez en toute quiétude.



*Intérieur accueillant, espace modulable, banquette arrière rabattable 2/3, 1/3 (en option sur les modèles 100 S et DS). Le volume du coffre va de 740 à 1400 dm<sup>3</sup>.*



*Tableau de bord complet et pratique, économètre, check control, compte-tours, (Modèle 100 S), compteur kilométrique avec totalisateur partiel.*



Modèles	Regata Weekend 85	Regata Weekend 100 S	Regata Weekend Diesel	Regata Weekend Diesel S
Dimensions	Longueur 4,27 m x Largeur 1,65 m x Hauteur 1,45 m			
Capacité du coffre	740 à 1400 dm <sup>3</sup>			
Moteur	Avant - Disposé transversalement - 4 cylindres en ligne			
Cylindrée cm <sup>3</sup>	1600 1 A.C.T.	1600 2 A.C.T.	1700 1 A.C.T.	1900 1 A.C.T.
Puissance réelle ch DIN/kW ISO	82/60,3	100/74	58/42,7	65/48
Puissance fiscale	7 CV	7 CV	6 CV	7 CV
Transmission	Traction avant			
Boîte de vitesses	5 AV + 1 AR			
Suspension	4 roues indépendantes avec bras oscillant inférieur. Amortisseurs hydrauliques télescopiques à double effet. Barre stabilisatrice.			
Direction	A crémaillère. Diamètre 10,5 m			
Freins	Disques à l'avant. Tambours à l'arrière. Servofrein et répartiteur.			
Installation électrique	Tension 12 V. Alternateur 55 A.			
Poids en ordre de marche (kg)	960	1010	1020	1040
Poids remorquable	1000	1100	1100	1100
Charge utile (kg)	500			
Consommations (normes CEE) 90 km/h - 120 km/h - en ville	5,4 l - 7,4 l 9,6 l	5,8 l - 7,8 l 10,5 l	5,1 l - 7,2 l 7,3 l	4,5 l - 6,5 l 7,2 l
Vitesse maxi (sur circuit)	170 km/h	180 km/h	150 km/h	155 km/h

● Equipements de série  
○ Options

	Volant réglable en hauteur	Sièges avant inclinables de degré en degré	Appuis-tête réglables	Tachimètre	Montre à quartz	Plafonniers avec totalisateur partiel	Logement avec spot de lecture	Predisposition radio	Pare-brise laminé	Dégivrage arrière	2 rétroviseurs	Essuie-glaces réglables de l'intérieur	Climatisation à servo-commande	Lève-vitres avant électriques	Compte-tours	Moniteur de consommation	Montre digitale	Phares halogènes	Enjoliveurs de roues de type intégral	Vitres surbaissées	Couvre-bagages	Peinture métallisée	Direction assistée	Appuis-tête AR	Banquette AR	Toit ouvrant	
85	●	●	●	●	●	●	●	●	●	●									○	○	○						
100 S	●	●	●		●	●	●	●	●	●	●	●	●	●	●	●	●	●	●	○	○	○	○	○			
DIESEL	●	●	●	●	●	●	●	●	●	●									○	○							
DIESEL S	●	●	●	●	●	●	●	●	●	●	●	●	●	●			●	●	●	○	○	○	○	○			

**GARAGE BAZIN**  
 Votre concessionnaire  
 Sté Expl. Ets A. CHOUFFOT  
 S.A.R.L. au capital de 60 000 000 F  
**FIAT**  
 5, rue Henri...  
 119, Av de la République  
 70300 LUXEUILLES-BAUX  
 70200 LURE Tel: (84) 30.12.48  
 Tél 84 40 04 88  
 G.C.P. DIJON 233 - 51 V  
 RC... 6503

**Fiat Auto (France) S.A.**  
 Société anonyme  
 au capital de 77 500 000 francs.  
 R.C. Nanterre B 305 493 173.

