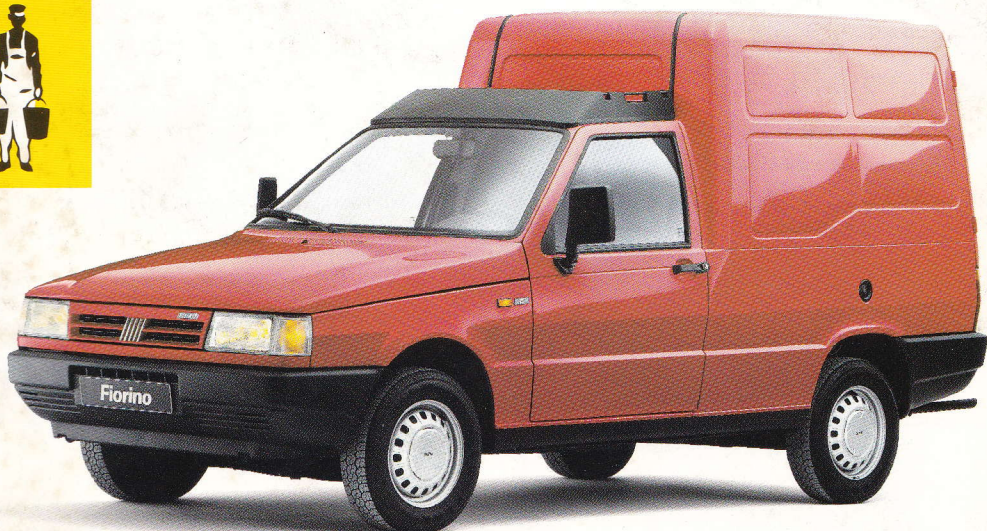


NOUVEAU FIORINO



FIAT



NOUVEAU FIORINO

Le nouveau Fiat Fiorino mérite que vous vous y attardiez quelques instants. Ce qui frappe d'emblée: la nouvelle ligne profilée au capot plongeant, les grands rétroviseurs extérieurs, les nouveaux sièges ergonomiques, les contreforts de portières garnis de tissu assorti aux sièges, le pavillon capitonné avec plafonnier central. Toujours au rendez-vous: une exceptionnelle capacité de chargement, un faible encombrement et une maniabilité surprenante. Vraiment tout concourt à faire du nouveau Fiorino un utilitaire de charme.

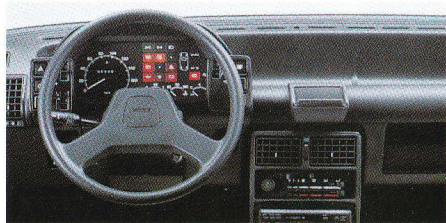


Tableau de bord moderne et fonctionnel (diesel)



FIORINO FOURGON

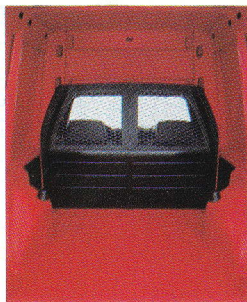
Le Fiorino Fourgon vous offre 2,7 m³ de volume utile et un maximum de commodités pour charger et décharger. La porte arrière vitrée à deux battants dispose d'un double arrêt à 90° et 150°. Autres caractéristiques, le seuil de chargement à 50 cm du sol et l'encombrement réduit des passages de roues. Le porte-bagages fixé sur





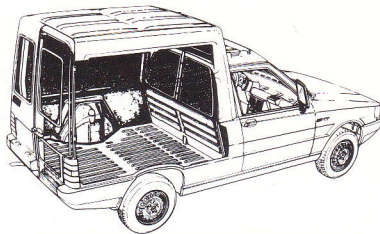
Un exceptionnel
volume utile : 2,7 m³

le toit de la cabine donne une possibilité supplémentaire de transport, tout en améliorant l'aérodynamisme. La charge utile est de 540 kg (chauffeur compris). Le Fiorino Fourgon vous propose trois motorisations : 1100, 1300 et Diesel 1700.



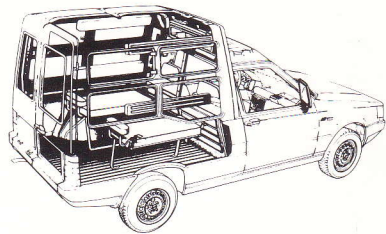


Le confort d'une voiture de tourisme



FIORINO FOURGON

Dimensions intérieures maxi:
L 1,57 x l 1,33 x h 1,37 m
Charge utile: 540 kg (chauffeur compris)
Volume utile: 2,7 m³



FIORINO COMBI

Dimensions intérieures maxi:
L 1,57 x l 1,33 x h 1,37 m
Charge utile: 500 kg (chauffeur compris)
Volume utile: 2,7 m³

FIORINO ISOTHERME/ FRIGORIFIQUE

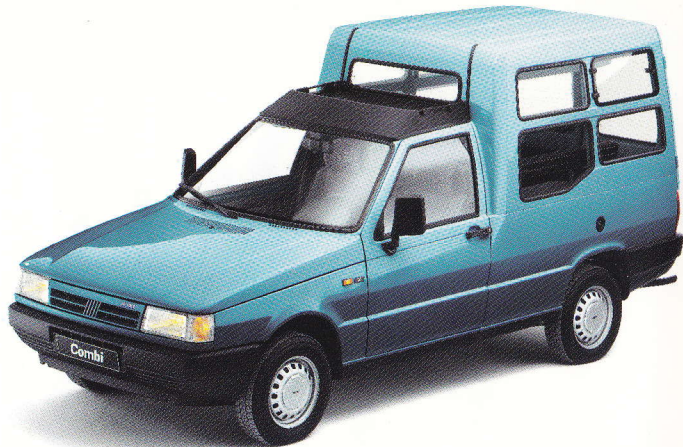
Créés sur la base du Fiorino pick-up, 3 modèles:
1300 essence et 1700 Diesel en version isotherme,
1700 Diesel en version frigorifique.

La carrosserie isotherme est réalisée en panneau polyester et mousse de polyuréthane de 80 mm d'épaisseur. En version frigorifique, la cellule isotherme est alimentée par un groupe réfrigérant Route ou Route + Secteur, créant le froid. Sur le véhicule frigorifique, ce dispositif permet un choix de température entre + 12 °C et 0 °C inclus



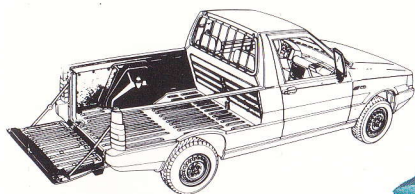


Porte-bagages de toit
(Fourgon et Combi)



FIORINO COMBI

Reconnaisable à son importante surface vitrée, le Fiorino Combi transporte aussi bien les personnes que les marchandises. Il offre six places confortables, dont quatre à l'arrière grâce aux banquettes longitudinales rabattables. La charge utile est de 500 kg (chauffeur compris) ou six personnes plus 80 kg. Le Fiorino Combi est proposé en motorisation 1300 essence et boîte 5 vitesses.



FIORINO PICK-UP

Dimensions intérieures maxi:

L 1,57 x l 1,33 m

Charge utile: 570 kg (chauffeur compris)

Option bâche



FIORINO PICK-UP

Le Fiorino Pick-Up transporte avec agilité et économie les chargements les plus encombrants. La vitre arrière de la cabine est protégée par une robuste grille. Une poignée centrale très pratique commande l'ouverture de la ridelle. La charge utile atteint 570 kg (chauffeur compris). Le Fiorino Pick-Up est proposé, au choix, en version 1300 essence ou Diesel 1700.



LE FIORINO ET LA TVA

- ▲ **Les Fiorino Fourgon et Pick-Up sont assortis d'une TVA à 18,60%.**
- ▲ Commerçants, artisans, sociétés... tous les assujettis à la TVA peuvent donc récupérer celle-ci lors d'un achat de Fourgon ou Pick-Up.
- ▲ Qu'il s'agisse d'un achat comptant ou à crédit, cette récupération est immédiate : d'où un apport immédiat en trésorerie.
- ▲ Dans le cas d'une location, cette récupération s'effectue sur chaque loyer mensuel.
- ▲ Le Fiorino Combi supporte une TVA à 22% non récupérable, car destiné au transport de personnes, il est assimilé à une voiture particulière.

LE FIORINO ET LA DEDUCTION FISCALE

- ▲ **Dans le cas d'un achat à crédit, vous pouvez déduire du bénéfice imposable :**
 - Le montant des **intérêts** supportés sur le crédit
 - Le montant de l'**amortissement** annuel du véhicule, soit 25 % du prix d'achat.
- ▲ **Dans le cas d'une location** - location avec option d'achat ou location longue durée -, vous pouvez déduire : **la totalité de vos loyers** qui s'inscrivent dans vos frais et charges d'entreprise.

LE FIORINO ET VOTRE TRESORERIE

- ▲ **Si votre préoccupation est d'abord de soulager votre trésorerie**, de maintenir le niveau de votre fonds de roulement, vous adopterez la **location** (LOA ou Location longue durée).
- ▲ Dans ce cas, vous n'immobilisez pas vos ressources financières dans un achat, et vous en conservez la disponibilité.

LE FIORINO ET VOS INVESTISSEMENTS

- ▲ Si votre préoccupation essentielle est de **préserver votre capacité de financer des investissements** directement productifs, vous choisirez la location plutôt qu'un crédit classique.
- ▲ Dans ce cas, vous ne gélez pas vos possibilités d'autofinancement dans un bien certes indispensable mais improductif, comme un véhicule. Vous vous réservez la possibilité d'investir dans des équipements plus spécifiques de votre activité professionnelle.



LE FIORINO ET VOTRE BILAN

- ▲ Si vous souhaitez voir figurer votre parc automobile à l'Actif de votre Bilan pour en **grossir les valeurs immobilisées**, achetez votre FIORINO à **crédit**.
- ▲ Dans ce cas, **vous amortirez cet achat sur quatre ans** mais vous alourdissez le poste de votre dette du montant de votre crédit.
- ▲ Si vous cherchez plutôt à diminuer votre bénéfice imposable, vous louez votre FIORINO en LOA ou Location longue durée: votre véhicule n'apparaît jamais au bilan pendant la durée du contrat, puisque vous n'êtes que locataire.
- ▲ Dans le cas d'une option d'achat, vous pouvez devenir propriétaire à la fin du contrat ou à tout moment au-delà du 13^e mois en rachetant votre FIORINO pour sa valeur résiduelle.
- ▲ Dans le cas d'une location longue durée, vous êtes libéré de toute obligation d'achat.

LE FIORINO ET VOTRE IMAGE D'ENTREPRISE

- ▲ Si votre objectif est d'avoir des **véhicules toujours en parfait état**, et donnant une bonne image de votre activité, **la location longue durée est la solution idéale**.
- ▲ Dans ce cas, en effet, vous avez la possibilité de souscrire un contrat d'entretien et tous vos frais de maintenance ou de réparation mécanique sont pris en charge.
- ▲ D'autre part, à chaque renouvellement de votre contrat de location longue durée (12, 18 ou 24 mois par exemple), un nouveau véhicule neuf vous est fourni.

LE FIORINO ET VOTRE BUDGET AUTOMOBILE

- ▲ Vous recherchez la tranquillité d'esprit avec un **budget régulier et sans imprévu**, vous avez la possibilité d'assortir votre contrat de LOA ou de Location longue durée d'un contrat "Service complet" comprenant:
 - l'entretien - l'assistance - l'assurance - et le véhicule de remplacement.
- ▲ Vous voulez vous éviter les tracas de la revente de votre véhicule, la LOA et la Location longue durée vous ôtent ce souci, chacune à sa manière.
- ▲ Une location avec option d'achat, prévoit au bout de votre contrat une **valeur résiduelle fixée à l'avance** pour votre FIORINO.
- ▲ Dans une location longue durée, vous rendez simplement votre véhicule au bout du contrat.

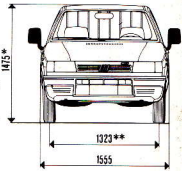
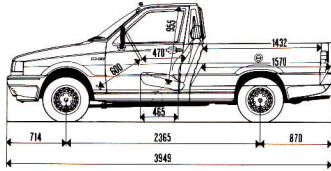
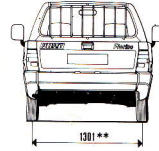
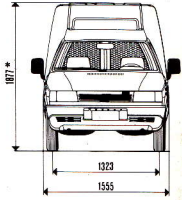
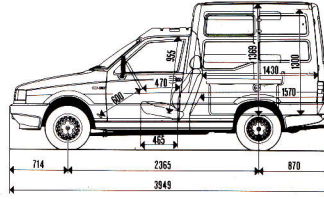
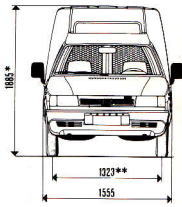
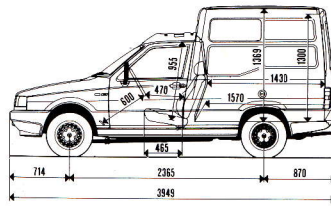
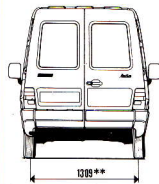
ance votre Fiorino.



Fiorino Fourgon

Fiorino Combi

Fiorino Pick-up



Caractéristiques techniques

	Fourgon			Combi	Pick-up	
	Essence	Diesel			Essence	Diesel
Moteur	Disposé transversalement, 4 cylindres en ligne					
Cylindrée (cm ³)	1116	1301	1697	1301	1301	1697
Puissance fiscale (CV)	6	7	7	7	7	
Puissance maxi (ch DIN / tr.mn)	55 / 5500	67 / 5500	57 / 4600	67 / 5500	67 / 5500	57 / 4600
Couple maxi (mkg / tr.mn)	8,2 / 3500	10,3 / 2500	10,0 / 2900	10,3 / 2500	10,3 / 2500	10,0 / 2900
Boîte de vitesses	4	5	5	5	5	
Suspensions	4 roues indépendantes					
Freins AV/AR	Disques / Tambours					
Vitesse maxi (km/h sur circuit)	132	140	135	140*	151	145
Dimensions ext. L x l x h (m)	3,95 x 1,56 x 1,89			3,95 x 1,56 x 1,88	3,95 x 1,56 x 1,48	
Dimensions int. L x l x h (m)	1,57 x 1,33 x 1,37			1,57 x 1,33 x 1,37	1,57 x 1,33	
Dimensions portes AR h x l (m)	1,30 x 1,09			1,30 x 1,09	0,52 x 1,09	
Seuil de chargement (m)	0,51			0,50	0,54	
Volume utile (m ³)	2,7			2,7	-	
Poids à vide (kg)	910	910	960	950	860	910
Poids remorquable (kg)	900		1000	900	900	1000
Charge utile (kg / Chauffeur compris)	540			500	570	

* Consommation (normes CEE) : 6,5 / 9,5 / 9,2 litres.

Équipements et options

- Série
- Option

	Limette AR réglable	Feux de brouillard AR	Feux de recul	Phares halogènes	Essuie-vitre paracrise à 3 passages dont inférieure	Séges AV à dossier inclinables	Appuie-tête AV réglables en hauteur	Rétroviseurs intérieurs pour nuit	Tapis de sol moquette	Allume-cigare	Logement autoradio	Gonflon de séparation	Bouillon de réglage collie AR	Porte-bagages sur pailлон	2-grands rétroviseurs extérieurs réglables de l'intérieur	Peinture métallisée	Boîte coulissante
Fiorino Fourgon	●	●	●	●	●	●	●	●	●	●	●	●	●	●	●	○	○
Fiorino Combi	●	●	●	●	●	●	●	●	●	●	●	●	●	●	●	○	○
Fiorino Pick-Up	●	●	●	●	●	●	●	●	●	●	●	●	●	●	●	○	○

FIAT

36.15 + Fiat
Fiat Auto (France) S.A.
Société Anonyme au capital
de 77 500 000 francs.