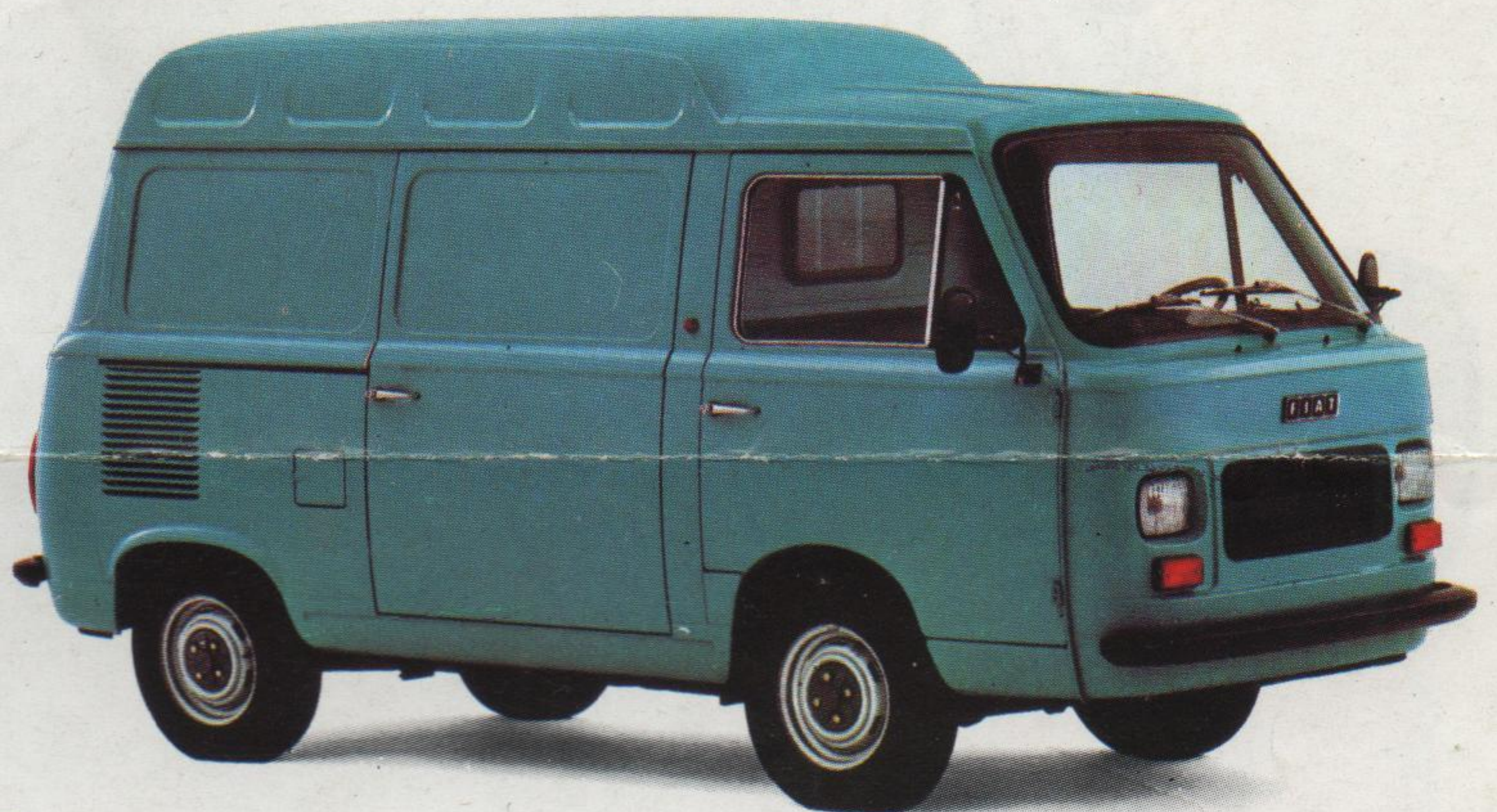
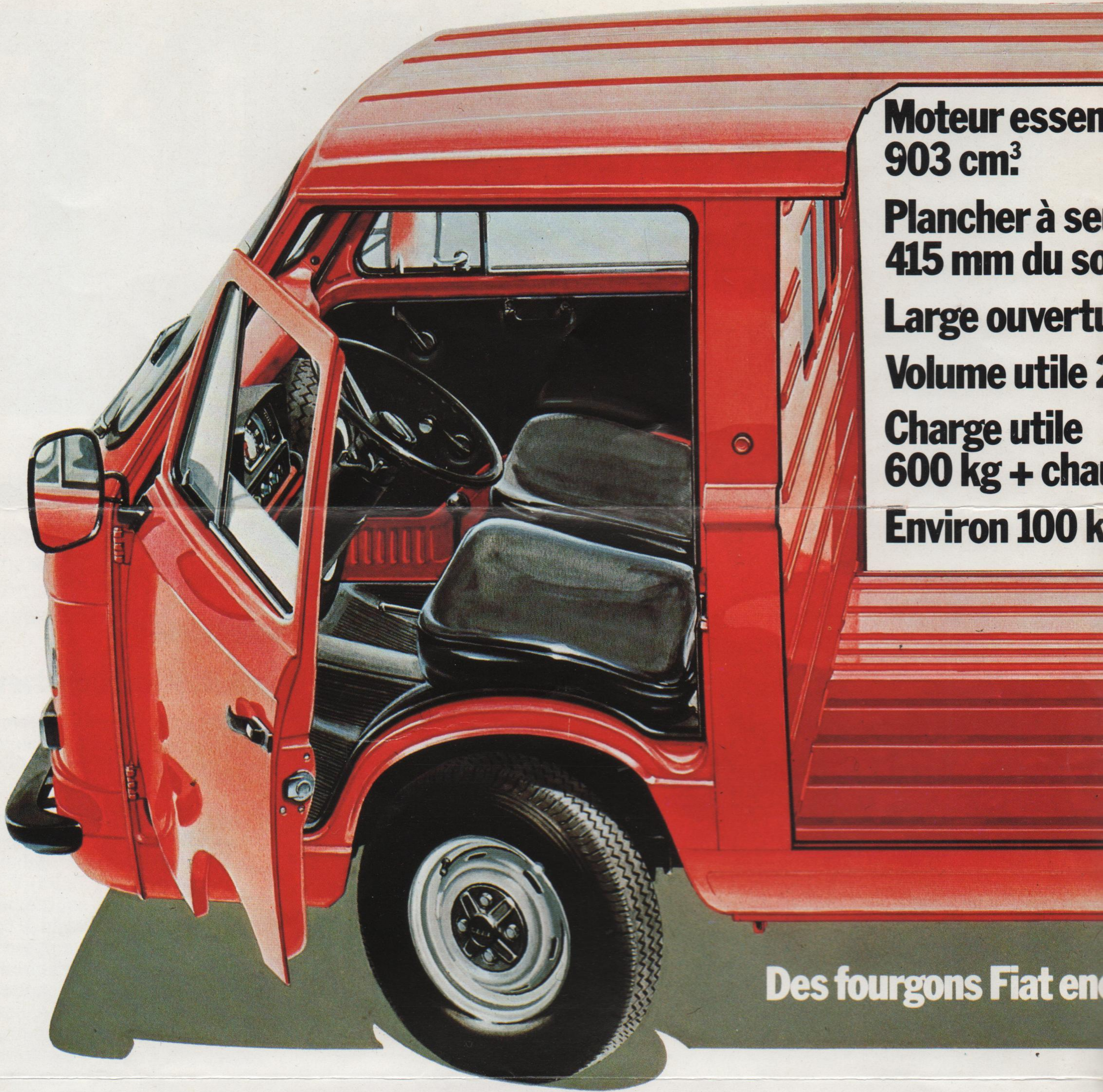


# Fiat 9000 T





**Moteur essence  
903 cm<sup>3</sup>**

**Plancher à se  
415 mm du so**

**Large ouvertu**

**Volume utile 2**

**Charge utile  
600 kg + cha**

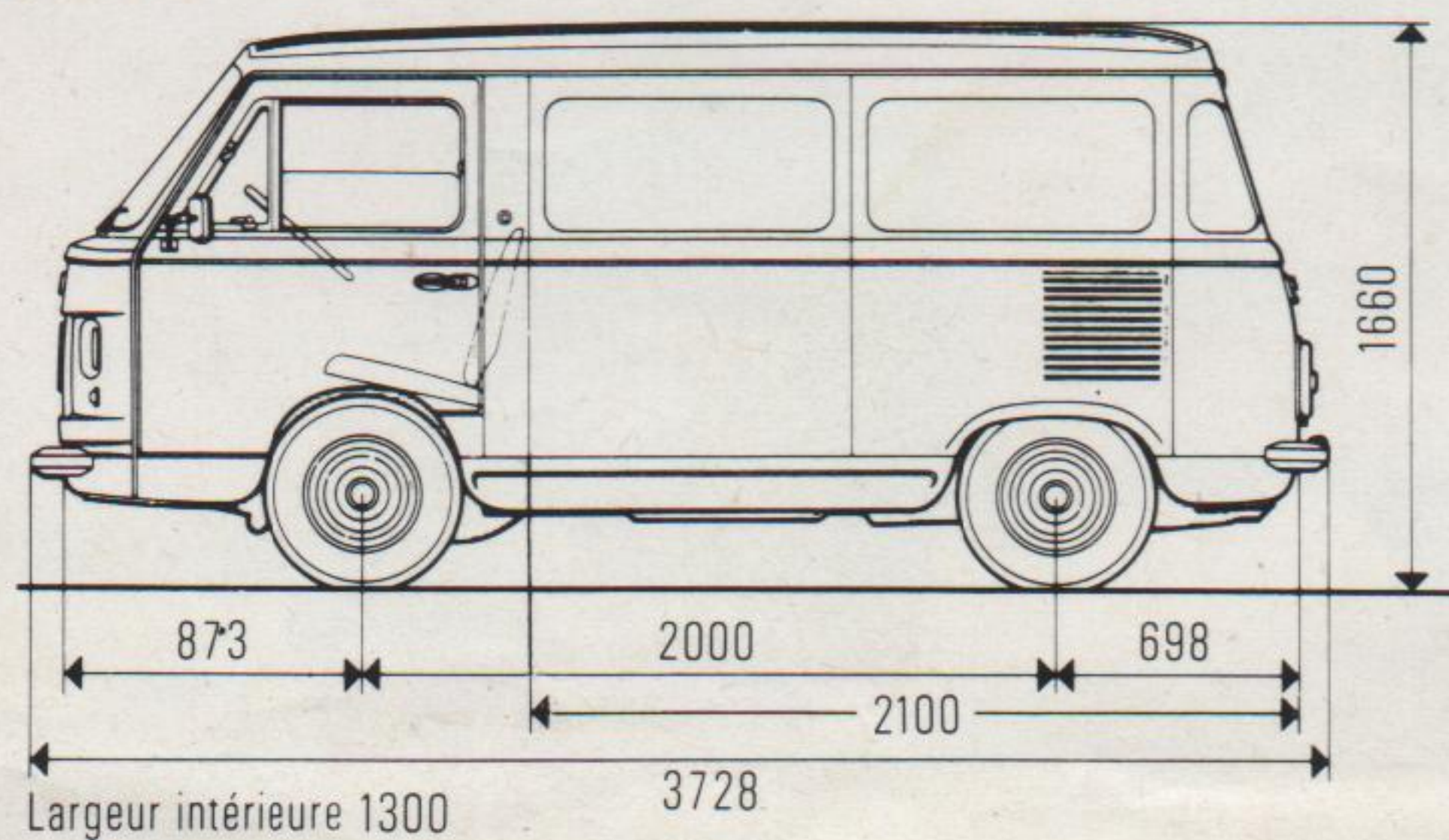
**Environ 100 k**

**Des fourgons Fiat en**



**Fiat 900T fourgon.**

Une variété infinie d'utilisations, des fruits et légumes à la parfumerie de luxe. Grande porte latérale coulissante. Largeur intérieure 1,30 m. Une construction robuste, un entretien facile.



ce

lement

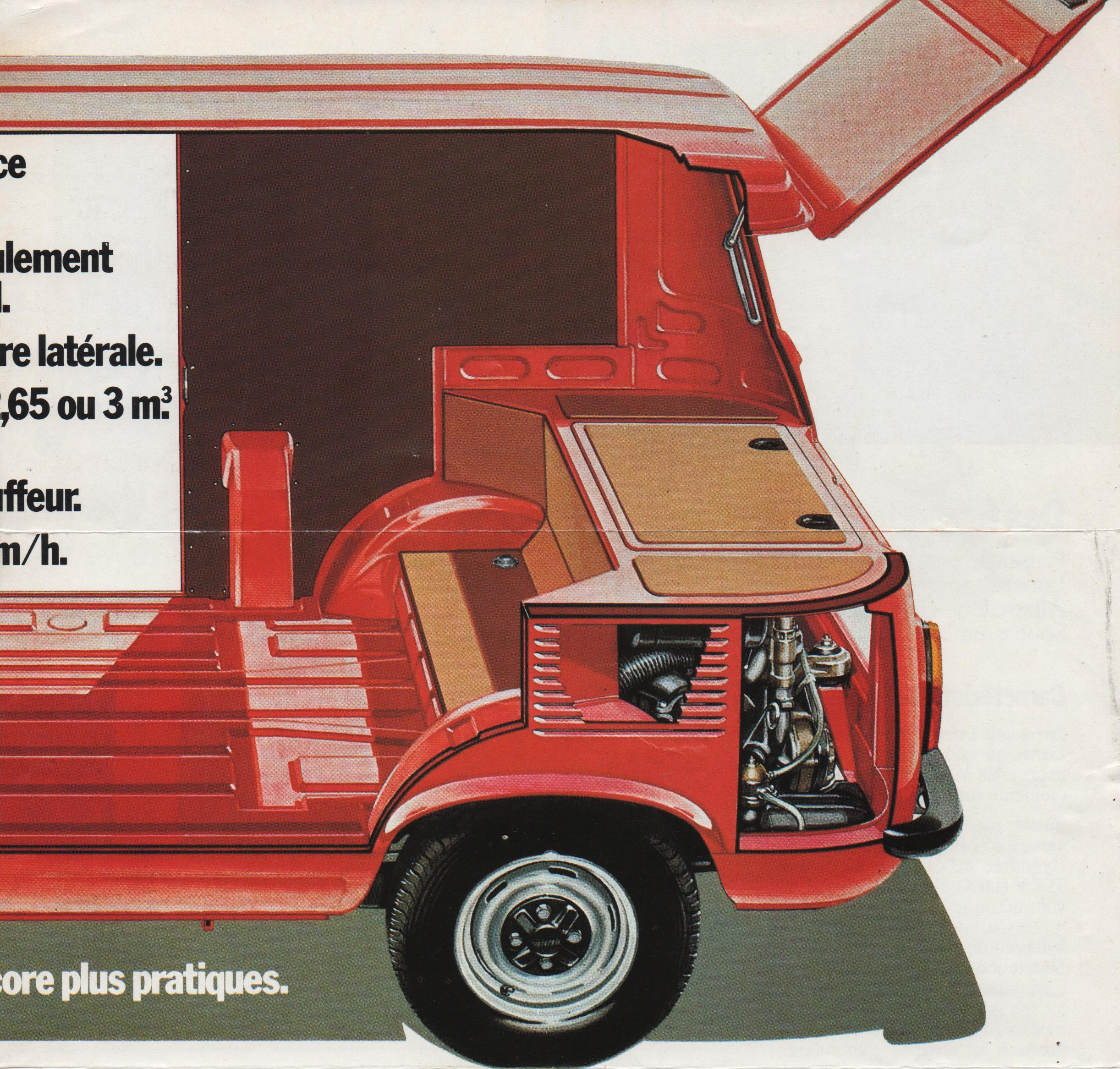
re latérale.

,65 ou 3 m<sup>3</sup>

ffeur.

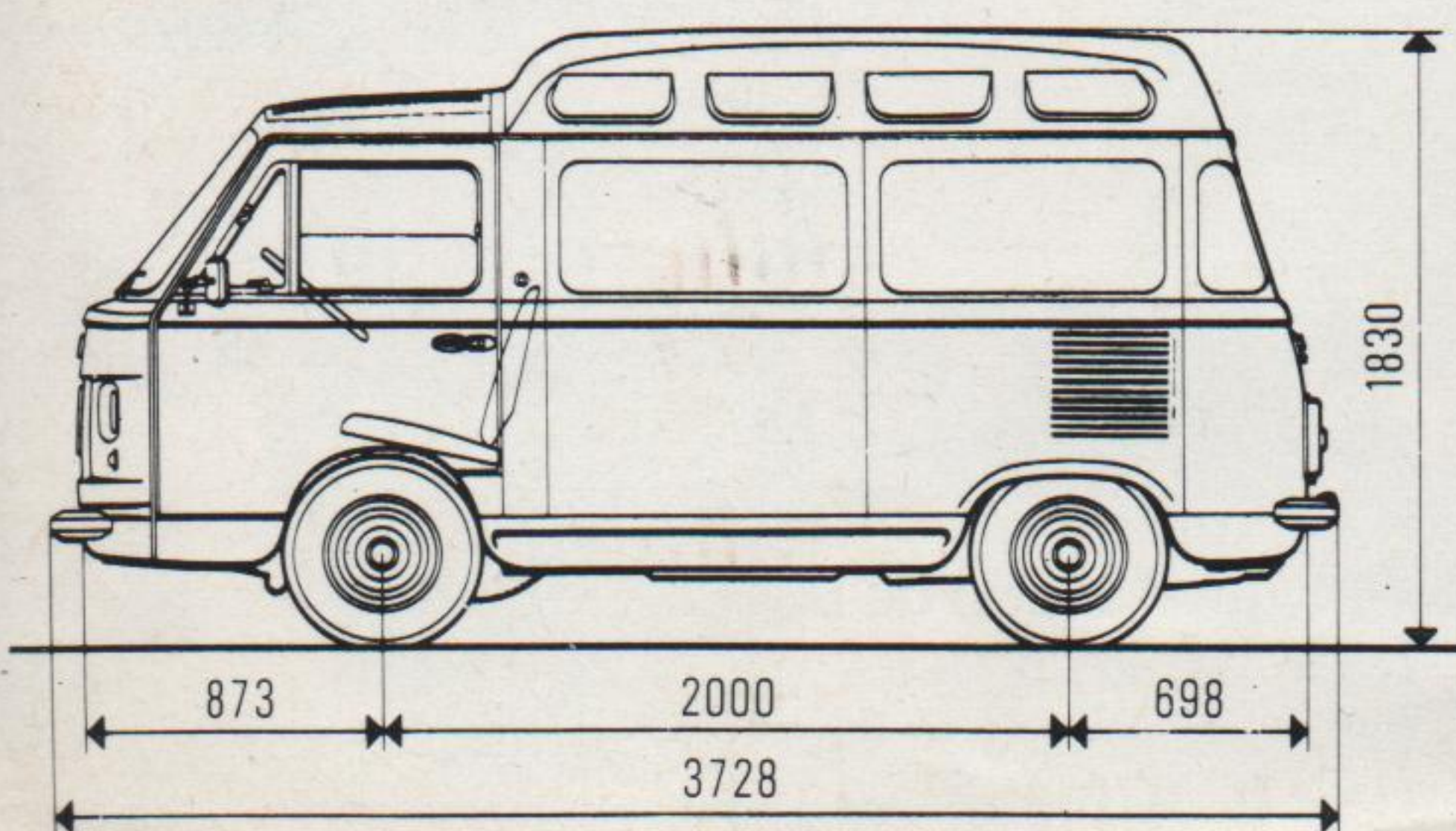
m/h.

ore plus pratiques.



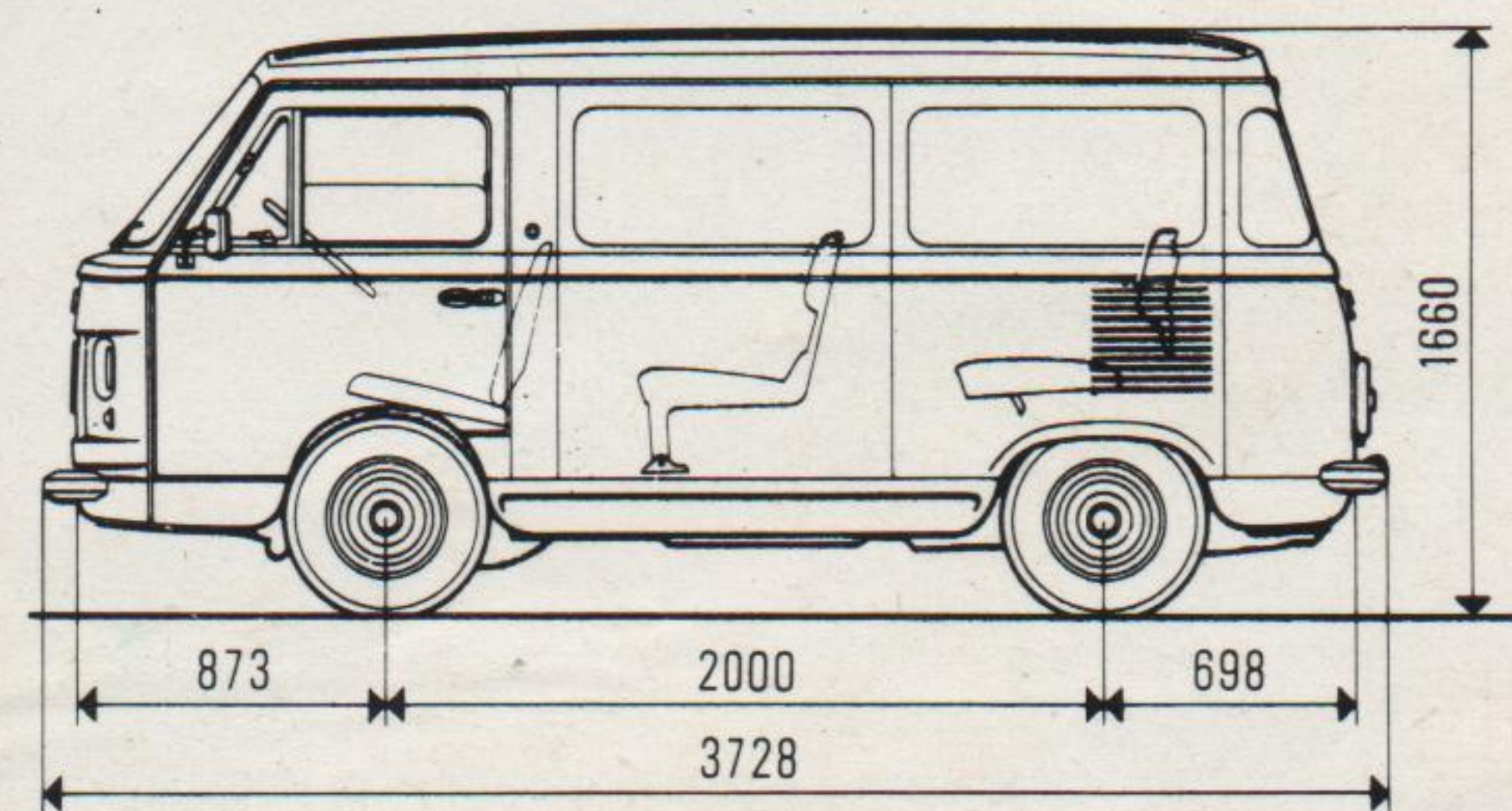
### Fiat 900T fourgon surélevé.

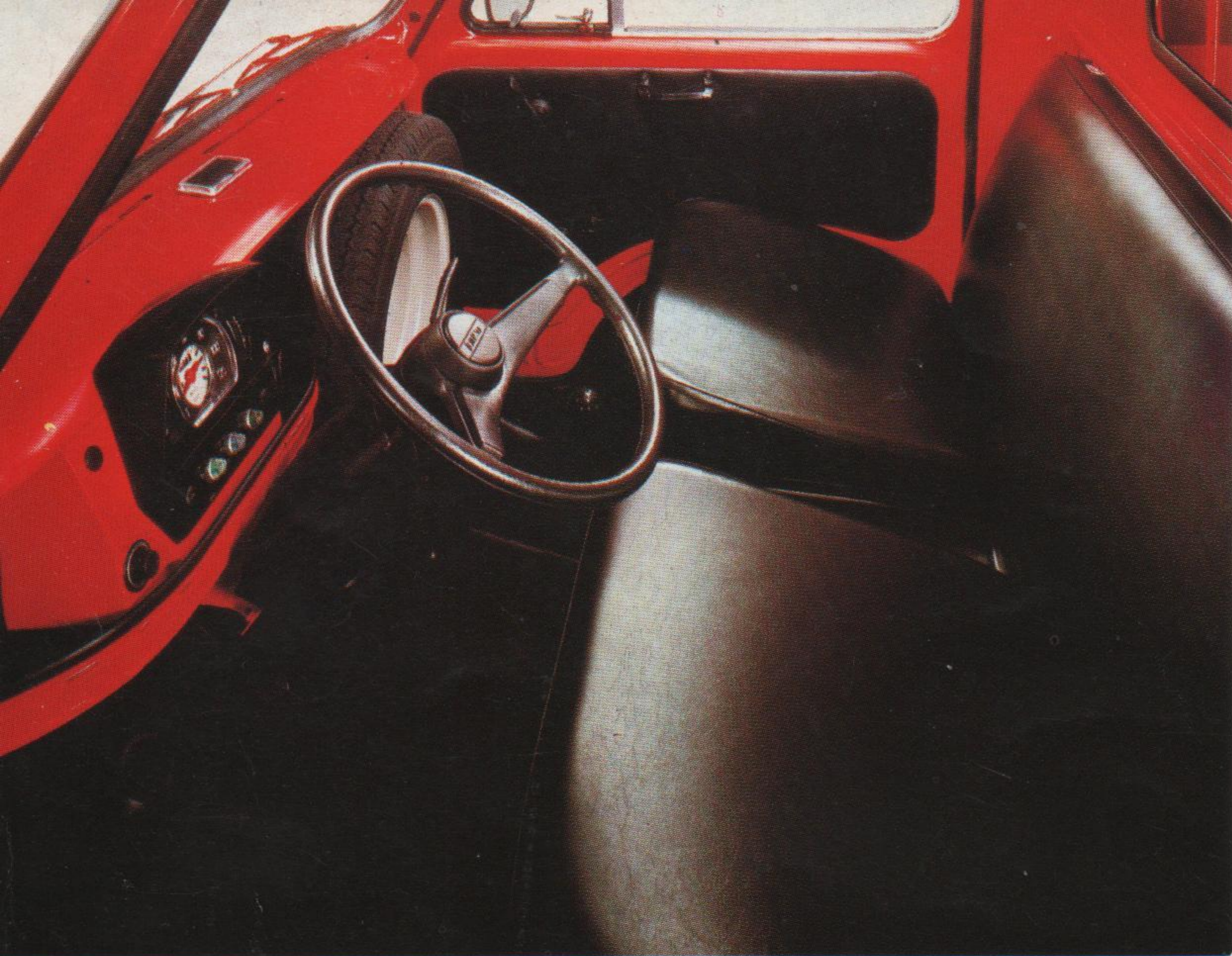
Pour les marchandises qui prennent de la place, l'électroménager, les vêtements, les articles de sport. Volume utile 3 m<sup>3</sup>. Porte coulissante. Très maniable en ville.



### Fiat 900T fourgon mixte.

Pour transporter son équipe sur le chantier. Pour emmener sa famille en vacances. Porte ouvrante avec glace coulissante. 8 places confortables. Aussi agréable à conduire qu'une voiture de tourisme.





## Des fourgons Fiat encore meilleurs.

Pare-brise plus haut. Volant et commandes "tourisme". Sièges plus épais.  
Lunette arrière dégivrante. Refroidissement moteur perfectionné.  
Alternateur. Transmission renforcée. Freins plus puissants.  
Soubassement avec revêtement PVC contre la corrosion. Pneus à carcasse radiale.

### Caractéristiques techniques

#### Carrosserie à structure autoporteuse.

Longueur maxi 3,728 m. Largeur maxi 1,488 m. Hauteur maxi 1,66 m (véhicule surélevé 1,865 m).

**Moteur** : placé à l'arrière. 4 cylindres, alésage 65 mm, course 68 mm.

Cylindrée 903 cm<sup>3</sup>. Puissance maxi 35 CV (DIN). Rapport volumétrique 7,9. Bloc cylindres en fonte. Culasse en aluminium.

Vilebrequin sur 3 paliers.

Distribution par soupapes en tête.

Carburateur monocorps. Filtre à air sec.

Alimentation par pompe mécanique.

Graissage sous pression par pompe à engrenages.

Filtre à huile centrifuge.

Refroidissement par eau avec pompe centrifuge, ventilateur axiale, régulation de la température par thermostat.

Dispositif de récupération des gaz du carter.

Embrayage monodisque à sec.

Embrayage monodisque à sec.

Embrayage monodisque à sec.

Embrayage monodisque à sec.

Embrayage monodisque à sec.

**Groupe différentiel et couple de réduction**

incorporé à la boîte de vitesses.

Rapport de réduction 1:5,57.

**Boîte de vitesses** à 4 rapports AV

synchronisés + 1 AR. Engrenage

hélicoïdal toujours en prise pour

les 4 rapports AV.

**Direction** à vis et galet.

**Suspension avant** à roues indépendantes avec bras oscillants, ressorts hélicoïdaux. Amortisseurs hydrauliques télescopiques à double effet. Barre stabilisatrice.

**Suspension arrière** à roues indépendantes; ressorts hélicoïdaux et amortisseurs hydrauliques télescopiques à double effet. Bras oscillants avec attaches élastiques sur le châssis.

**Freins** hydrauliques à tambour sur les 4 roues. Freins de secours et de stationnement agissant sur les roues arrière avec commande mécanique.

**Roues** jantes de 4 x 12". Pneumatiques 5-60 R - 12.

**Réservoir** d'essence de 32 litres, situé à l'arrière.

**Installation électrique** sous 12 V. Alternateur de 53A.

**Vitesse** plus de 100 km/h.

Votre concessionnaire Fiat

# FIAT

Fiat Automobiles SA - Société anonyme au capital social de 60000 000 francs, régie par les articles 118 à 150 de la loi sur les Sociétés Commerciales. PARIS 76 B 305 493 173