

FIAT
238



***Utilitaires 1000 kg
traction avant***

FIAT 238

Utilitaires 1000 kg

Charge utile 1000 kg, volume utile 6,5 m³.
Transport de marchandises ou de personnes.
Fourgon, fourgon surélevé, pick-up, fourgon vitré.
Traction avant, plancher plat surbaissé.

Accessibilité, dimensions des portes.
Robustesse et sécurité, ceinturage complet de la caisse.
Rentabilité, économie d'achat et d'entretien.
Pour votre plaisir de les conduire. Moteur à essence souple et puissant qui "avale" la charge. 1438 cm³ (8 CV), 52 chevaux DIN à 4200 tr/mn. Alimentation électrique

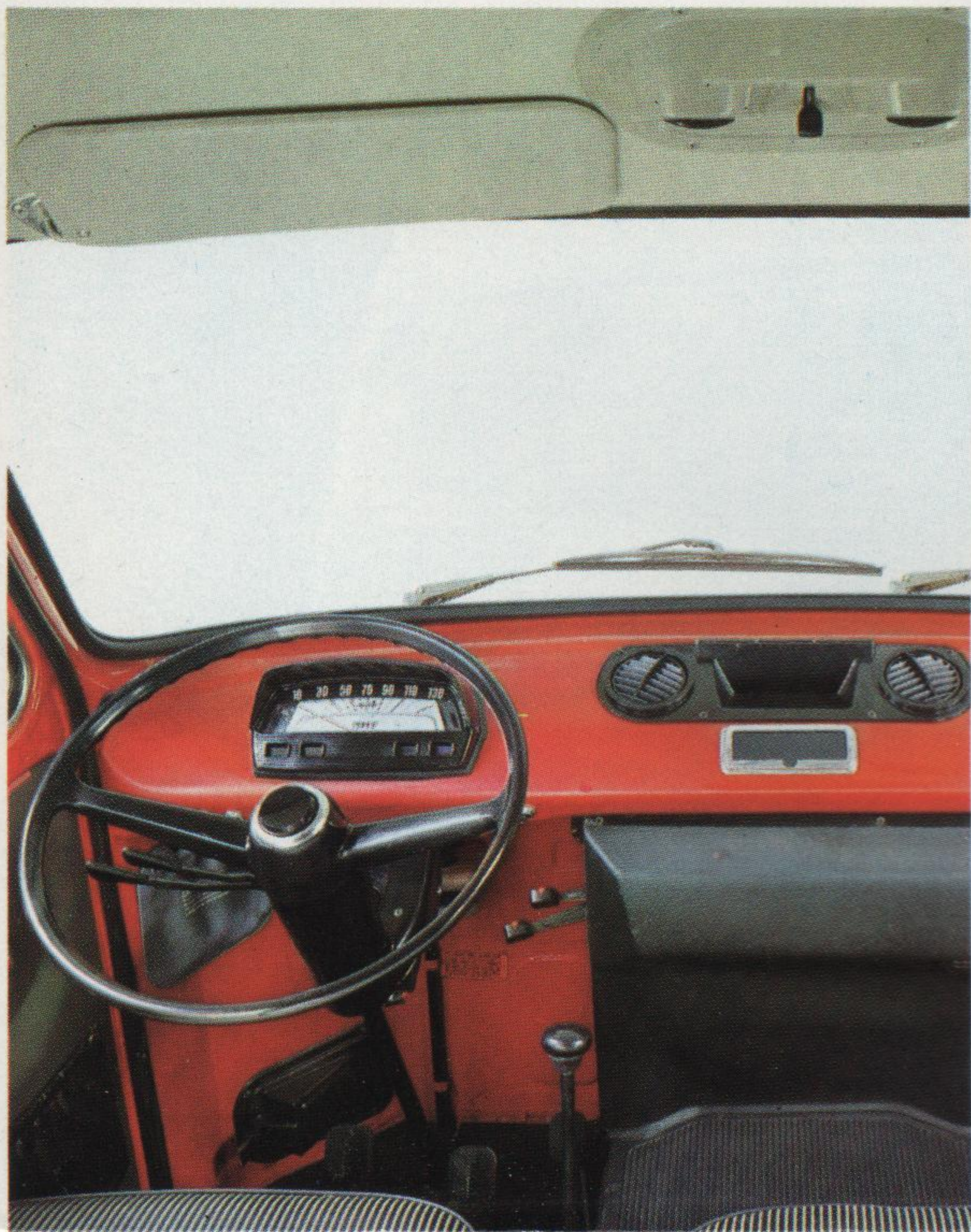
par
Emb
du j
Gro
entr
Fini

Le confort et les conditions de pilotage d'une "tourisme". Pavillon capitonné. Luxueuse installation de chauffage et de ventilation, diffuseurs d'air sur la planche de bord et au-dessus du pare-brise.

Habitacle clair et spacieux. Glaces de portières entièrement descendantes, déflecteurs. La banquette passagers se rabat complètement, ce qui permet l'accès facile au moteur.

Fiat 238 fourgon.

Accessibilité latérale maximum avec large porte à double battant s'ouvrant à 180°.



Fiat 238 fourgon.
Surface utile 3,4 m², volume utile 6,5 m³.
Fourgon surélevé, volume utile, 7,5 m³.
Habitacle isolé par une cloison, sécurité du pilote et des passagers. Plancher plat surbaissé, hauteur de chargement réduite. Porte arrière à double battant, ou double battant en partie inférieure et hayon relevable en partie supérieure.



Poids total en charge 2 290 kg
Charge utile 1000 kg

DIMENSIONS UTILES

Fourgon :

- Longueur intérieure 2,79
- Largeur intérieure 1,68
- Hauteur intérieure 1,51
- Largeur au passage des roues 1,12
- Hauteur de chargement à vide 0,41
- en charge 0,36
- Porte latérale : hauteur 1,29
- largeur 1,40
- Porte arrière : hauteur 1,28
- largeur 1,12
- Surface utile 3,4 m²
- Volume utile 6,5 m³
- Rayon de braquage 5,80

Fourgon surélevé :

- Hauteur intérieure moyenne 1,84
- Volume intérieur 7,5 m³
- Hauteur porte arrière y compris le hayon 1,58

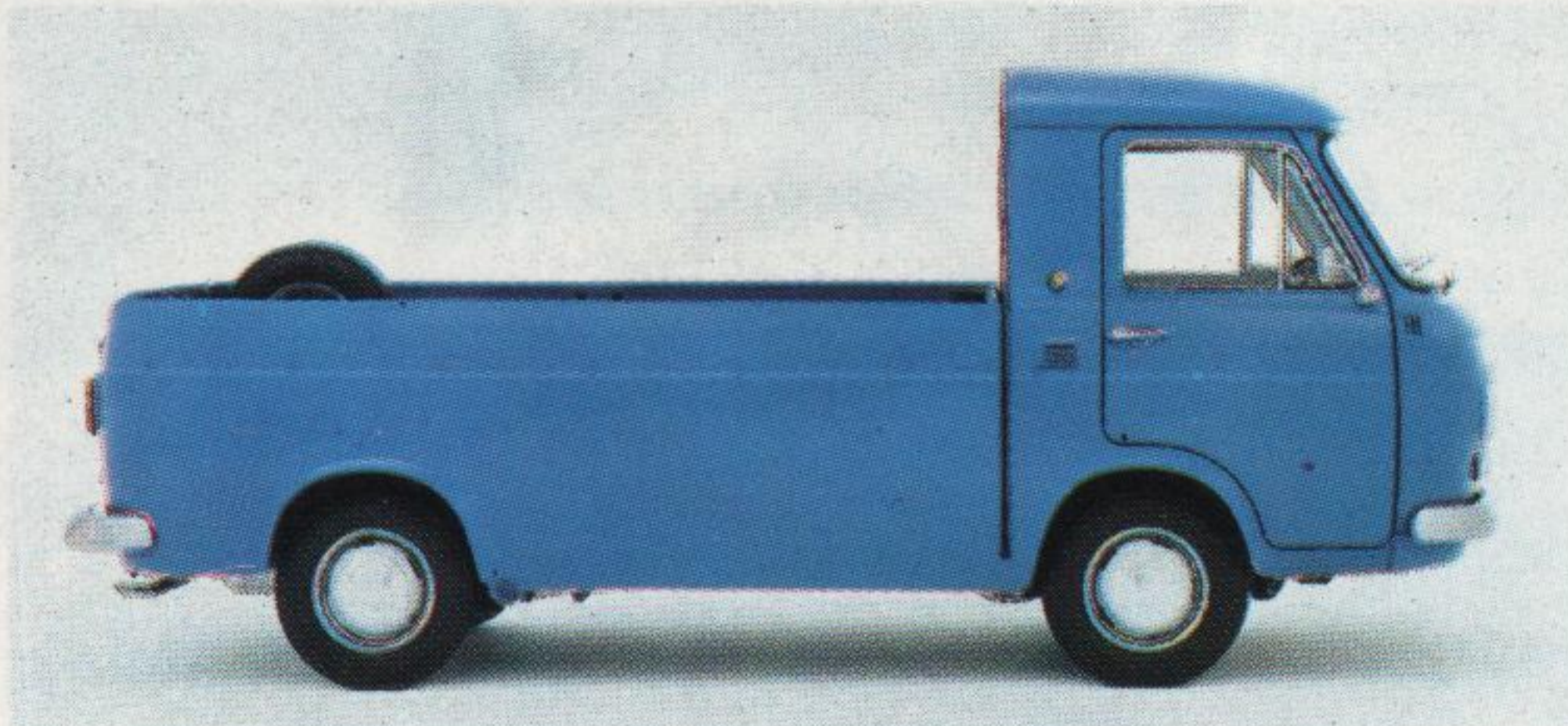
traction avant

alternateur, charge de la batterie à très bas régime.
 Freinage à commande hydraulique et rattrapage automatique
 de la pression. Boîte 4 vitesses synchronisées, levier au plancher.
 Le moteur-boîte de vitesses placé transversalement
 derrière les roues avant et dégagant complètement l'habitacle.
 Confort intérieure, confort "tourisme" de l'habitacle,

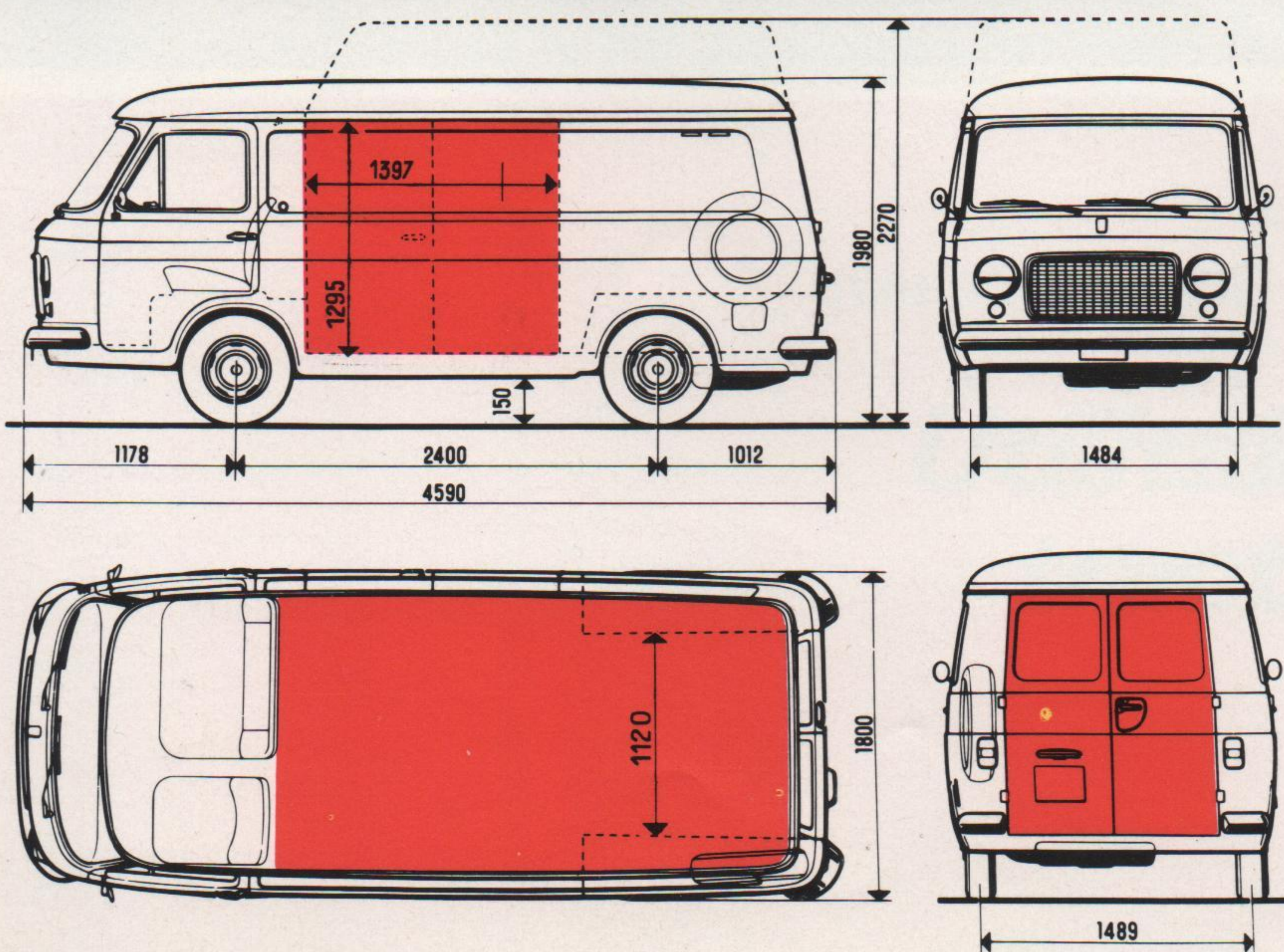
trois places. Suspension à roues indépendantes
 avec amortisseurs hydrauliques à double effet.
 Freins assistés (servo à dépression) et répartiteur de freinage
 pour tenir compte des variations de charge.
 Plus de 110 km/h chrono, conduite rapide, moyennes élevées.

Fiat 238 pick-up:
 Plancher plat surbaissé. Porte arrière
 à double battant. Hauteur des ridelles 0,77 m,
 possibilité de bâchage. Charge utile 1000 kg.

Fiat 238 pick-up.



Fiat 238 fourgon vitré.
 Surface utile 3,4 m². Volume 6,5 m³.
 Charge utile 1000 kg.



CARACTERISTIQUES TECHNIQUES

CARROSSERIE MOTEUR

Carrosserie à structure autoporteuse entièrement métallique.

Moteur à essence. 4 cylindres en ligne. Cylindrée 1438 cm³. Alésage 80 mm, course 71,5 mm. Rapport volumétrique 9,2. Puissance maximale 52 ch (DIN) ou 38,2 kW à 4 200 tr/mn. Vilebrequin sur 5 paliers. Bloc cylindres avec bâti en fonte. Culasse en aluminium. Distribution par soupapes en tête. Carburateur monocorps horizontal. Alimentation du carburateur par pompe mécanique. Graissage sous pression par pompe à engrenages. Filtre à huile à débit total. Refroidissement par circulation sous pression d'un mélange spécial. Pour le refroidissement : réservoir d'alimentation, deux radiateurs en série, ventilateur électrique sur le radiateur auxiliaire commandé automatiquement par un thermostat. Ce ventilateur électrique est à deux vitesses et peut être mis en route à la main. Il sert également au chauffage de la cabine. Démarreur actionné par un électro-aimant.

Groupe moteur-embayage-boîte de vitesses disposé transversalement à l'avant, suspension par tampons élastiques.

EMBRAYAGE BOITE DE VITESSES

Embrayage monodisque à sec à commande hydraulique. Système de rattrapage automatique du jeu.

Boîte de vitesses à quatre rapports avant synchronisés et marche arrière. Commande des vitesses par levier au plancher.

DIFFERENTIEL

Différentiel incorporé à la boîte de vitesses. Couple de réduction avec engrenages cylindriques à dents hélicoïdales, rapport 10/53.

TRANSMISSION

Transmission sur les roues avant. Demi-arbres reliés au différentiel par des joints à patin et aux arbres de roues par des joints homocinétiques.

SUSPENSION AVANT

Suspension avant à roues indépendantes avec bras oscillants inférieurs et ressort à lames transversal supérieur. Le ressort à lames agit aussi comme stabilisateur. Amortisseurs hydrauliques télescopiques à double effet. Articulations ne nécessitant pas de graissage.

SUSPENSION ARRIERE

Suspension arrière à roues indépendantes avec barres de torsion transversales. Bras oscillants longitudinaux avec tampons élastiques. Barre stabilisatrice et amortisseurs hydrauliques télescopiques à double effet.

DIRECTION

Direction à vis et galet. Barres de direction indépendantes et symétriques. Barre longitudinale entre boîtier et levier de renvoi. Articulations de la timonerie ne nécessitant pas de graissage.

FREINS

Freins hydrauliques à tambour. Circuits AV et AR séparés. Circuit AV assisté par servo. Répartiteur de freinage agissant sur les roues arrière. Freins de secours et de stationnement agissant sur les roues avant, commandés par levier à main.

PNEUMATIQUES

Pneumatiques 6,50-14" montés sur jantes 5 K-14.

RESERVOIR

Réservoir à essence à l'arrière, sous le plancher. Capacité 41 litres environ.

INSTALLATION ELECTRIQUE

Installation électrique sous 12 V. Alimentation par alternateur de 42 A. Batterie 45 Ah.

POIDS TOTAL EN CHARGE

Poids total en charge 2 290 kg.

CHARGE UTILE

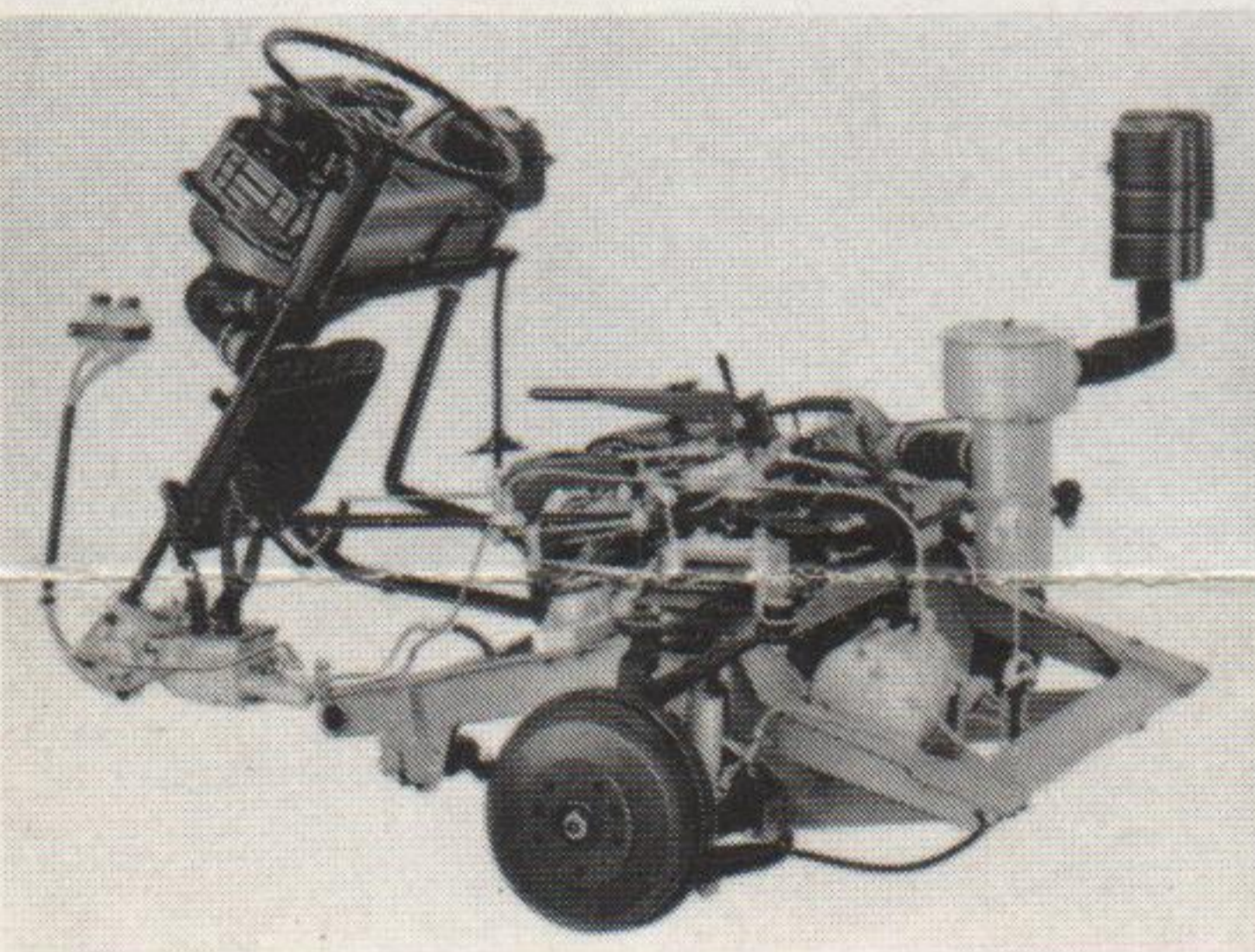
Charge utile 1000 kg (sans le conducteur).

PUISSANCE FISCALE

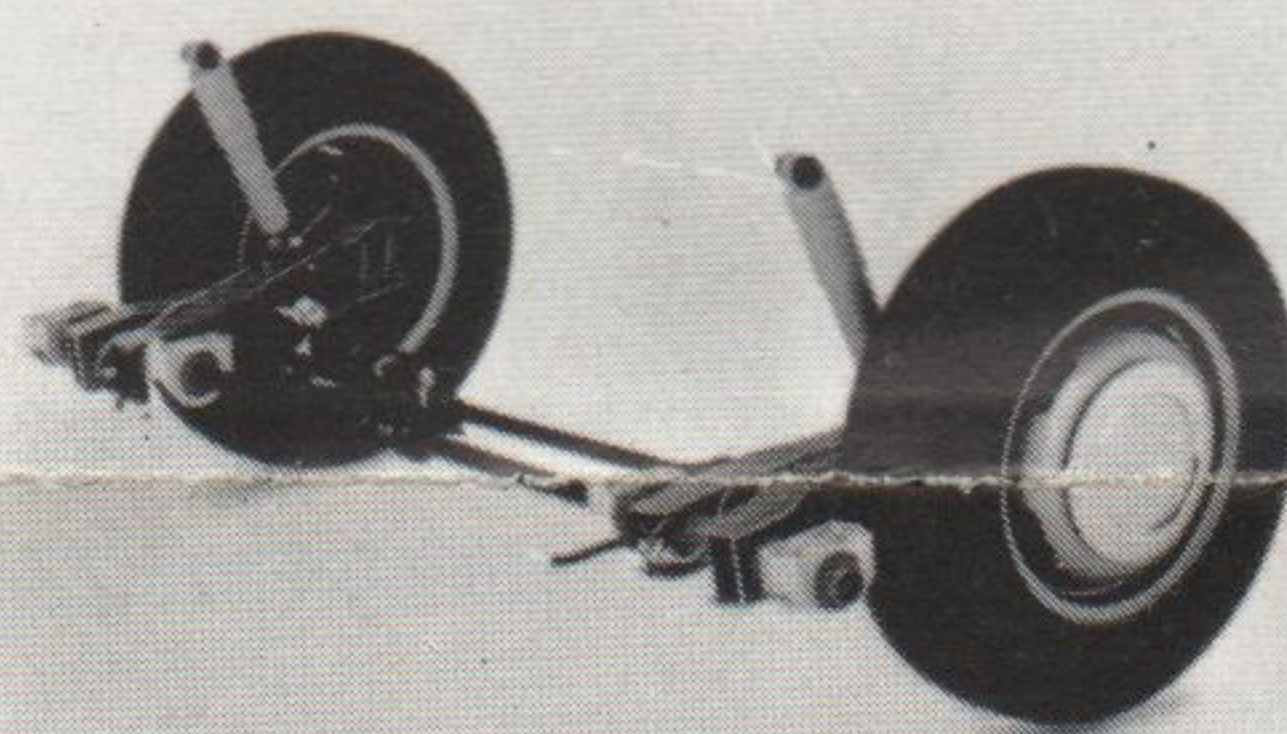
Puissance fiscale 8 CV.

VITESSE

Vitesse plus de 110 km/h.



Moteur transversal.
Suspension avant à
roues indépendantes



Essieu arrière
à roues indépendantes.



Fiat Automobiles S.A. Société anonyme
au capital social de 60 000 000 francs,
régie par les articles 118 à 150
de la loi sur les Sociétés Commerciales.
Paris B 305 493 173

Votre Concessionnaire