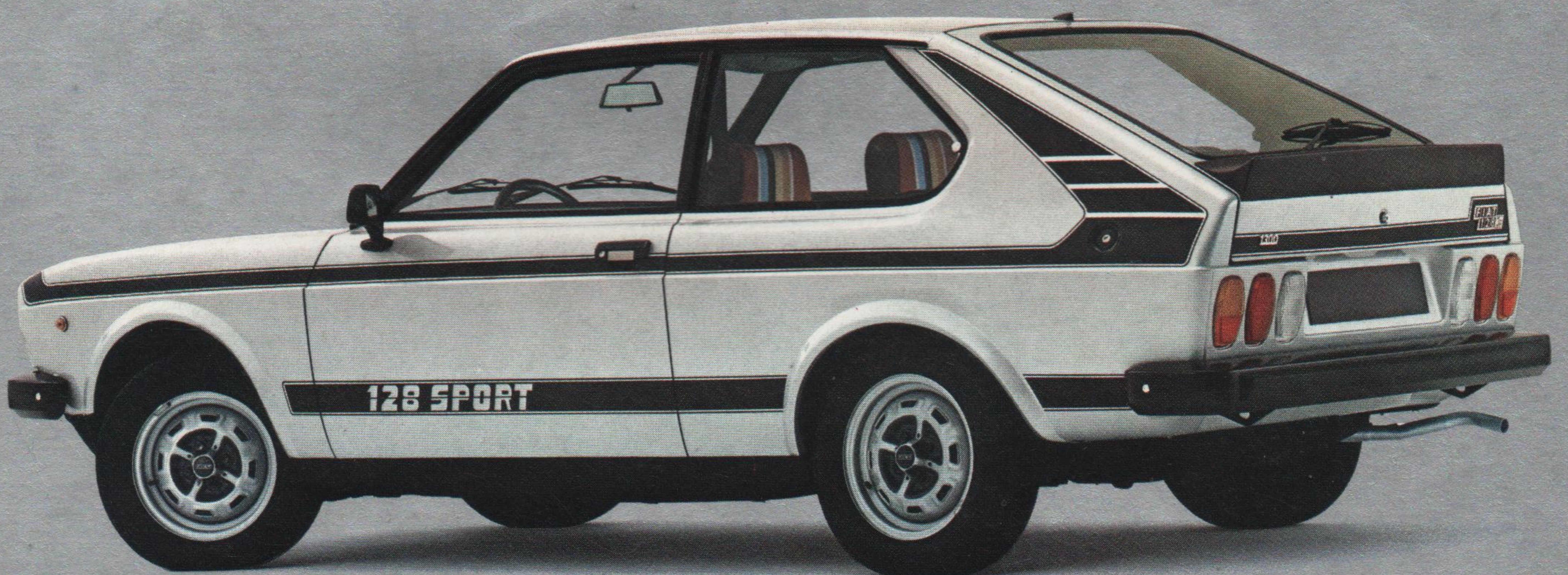


128 Sport

"série spéciale"



FIAT

128 Sport "série spéciale," une nouvelle jeune et sportive

La 128 Sport est une 128 3P plus sportive, plus riche en accessoires, plus typée, produite en un nombre limité d'exemplaires: une série spéciale.

Plus sportive. Les qualités routières de la 128 3P sont bien connues: tenue de route, performances, tempérament brillant. Ces caractéristiques sont encore plus marquées dans la 128 Sport par l'adoption d'un spoiler arrière qui lui confère une ligne plus aérodynamique et lui assure une meilleure stabilité à des vitesses élevées. Cette stabilité est accrue par

l'adoption de nouveaux pneus à bande large et à profil surbaissé qui assurent une étonnante tenue de route en courbe et au freinage.

De nombreux accessoires. Essuie-glace de série sur la lunette arrière, deux grands rétroviseurs extérieurs aérodynamiques pour une parfaite visibilité dans n'importe quelle condition d'utilisation. Roues embouties, au dessin sportif et, sur demande, roues en alliage léger.



Un nouvel aménagement intérieur

L'habitabilité d'une berline. 4 places confortables comme sur la 128 3P. Excellente visibilité dans toutes les directions, beaucoup d'espace pour les bagages, silence de fonctionnement.

Nouveaux sièges avant, modèle "USA", plus enveloppants et avec appui-tête incorporé. Habillage également nouveau.

Une présentation sportive. Le poste de conduite est étudié pour permettre un contrôle optimal des brillantes performances de la voiture: sièges anatomiques, volant rembourré, levier "court" du changement de vitesses au plancher. L'instrumentation est celle des voitures de sport, très complète et bien placée devant le conducteur. Pour une meilleure lisibilité, les indications du tableau de bord sont inscrites en orange.



Caractéristiques techniques

Carrosserie autoporteuse. Empattement 2223 mm. Voie avant 1325 mm, voie arrière 1333 mm. Longueur 3826 mm. Largeur 1560 mm. Hauteur du véhicule à vide 1310 mm.

Moteur. 4 cylindres. Cylindrée 1116 cm³. Alésage 80 mm, course 55,5 mm. Rapport volumétrique 9,2:1. Puissance maxi 65 ch-DIN (47,8 kW). Bloc moteur en fonte. Culasse en aluminium. Vilebrequin sur cinq paliers. Arbre à cames en tête entraîné par courroie crantée. Carburateur double corps vertical. Alimentation du carburateur par pompe mécanique. Graissage forcé par pompe à engrenages. Epuration totale de l'huile moteur par filtre à cartouche. Refroidissement par circulation d'eau avec pompe centrifuge. Dispositif de réaspiration des gaz du carter qui sont acheminés dans le système d'aspiration et brûlés dans les cylindres. Groupe motopropulseur disposé transversalement et suspendu sur tampons en caoutchouc.

Embrayage monodisque à sec.

Boîte de vitesses à 4 rapports synchronisés et marche arrière. Synchroniseurs à bague élastique pour l'enclenchement des rapports avant. Commande par levier au plancher.

Transmission sur les roues avant. Demi-arbres reliés au groupe différentiel et aux arbres de roues par joints homocinétiques.

Différentiel incorporé à la boîte de vitesses. Couple de réduction par engrenages cylindriques à dents hélicoïdales. Rapport 13/53.

Suspension avant à roues indépendantes avec bras oscillants et jambes télescopiques. Ressorts hélicoïdaux. Joints de suspension ne comportant pas de graissage (système "for life").

Suspension arrière à roues indépendantes avec jambes télescopiques et bras oscillants transversaux.

Ressort à lame transversal fonctionnant comme stabilisateur lors des secousses asymétriques aux roues. Joints avec bagues en caoutchouc.

Direction à pignon et crémaillère. Colonne de direction en trois tronçons avec joints de cardan. Barres de commande symétriques et indépendantes pour chaque roue. Joints de timonerie ne comportant pas de graissage (système "for life").

Freins à disques à l'avant, à tambours à l'arrière. Installation hydraulique à deux circuits indépendants. Répartiteur de freinage sur l'essieu arrière. Frein de stationnement mécanique sur les roues arrière.

Servo-frein à dépression agissant sur les 4 roues.

Réservoir à essence à l'arrière. Capacité 50 litres environ.

Roues avec jantes 4½x13" J. Pneus à carcasse radiale 165/70-13. Roue de secours logée dans le compartiment moteur.

Équipement électrique sous 12 V. Batterie 45 Ah. Alternateur de 40 A.

Lave-glace à jet. Essuie-glace à fonctionnement continu et intermittent.

Vitesse 150 km/h.

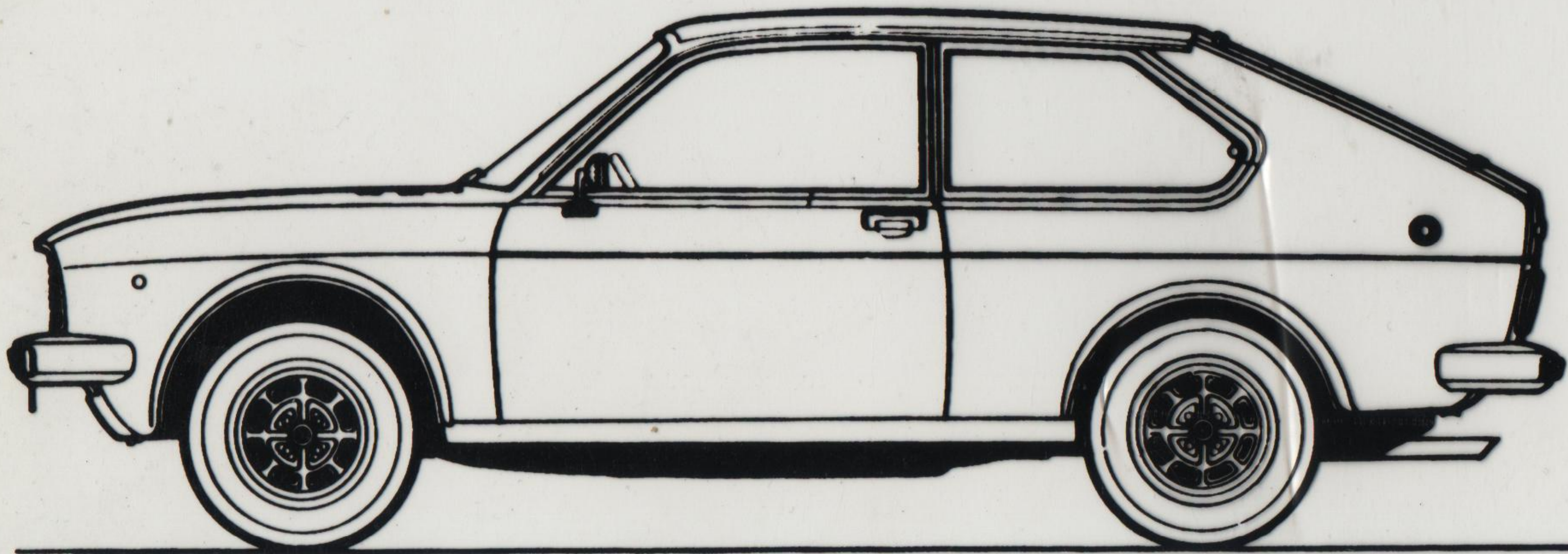
Fiat 128 Sport "1300"

Caractéristiques différentes par rapport à la 128 Sport "1100".

Moteur. Cylindrée 1290 cm³, puissance maxi 73 ch-DIN (53,7 kW). Alésage 86 mm.

Vitesse 160 km/h.

Les équipements du modèle 128 Sport et ses options peuvent changer en fonction d'exigences précises de marché ou de législation.



128 Berlinetta