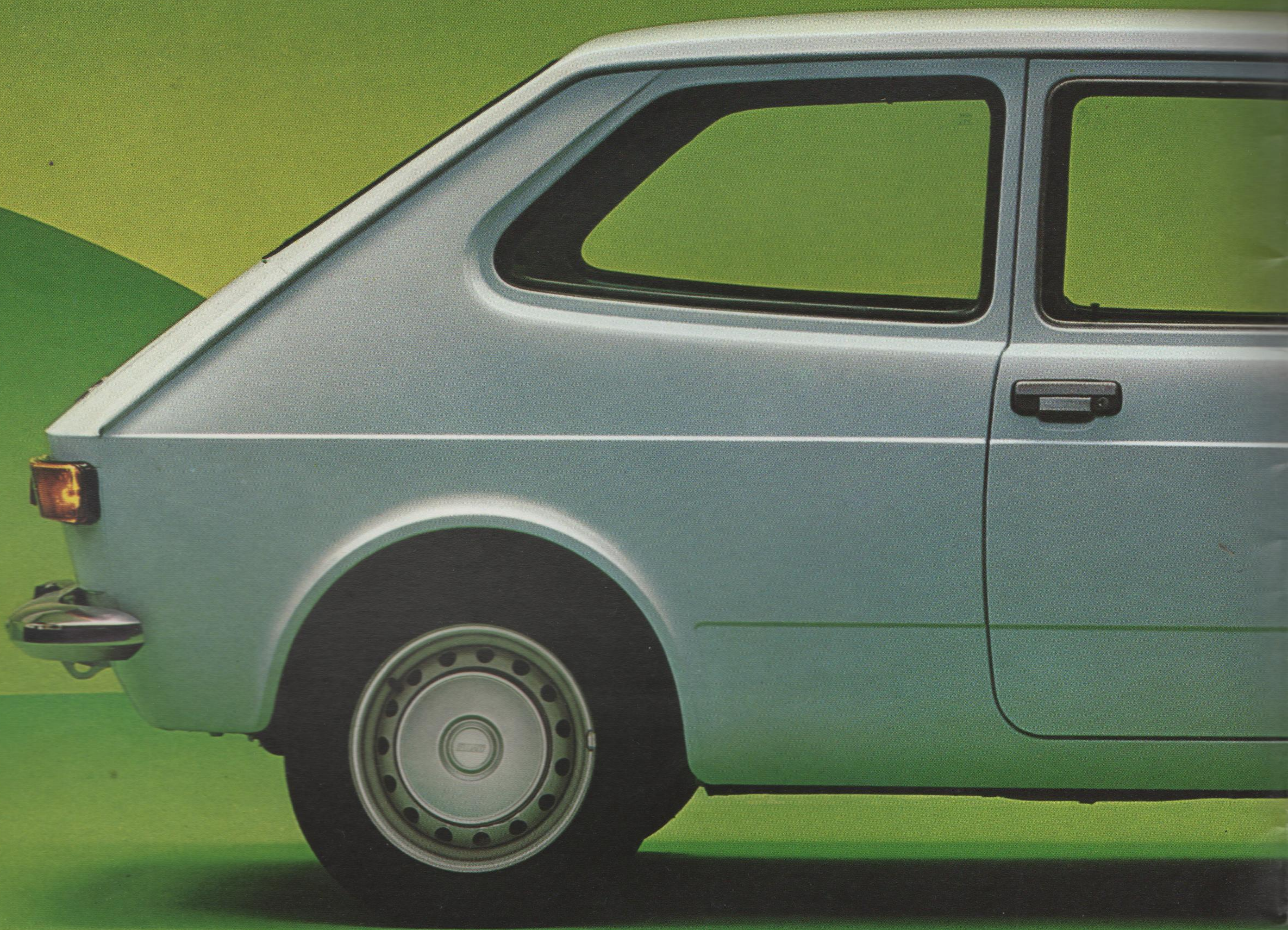


**Fiat 127**  
**et 127 Special**

**FIAT**







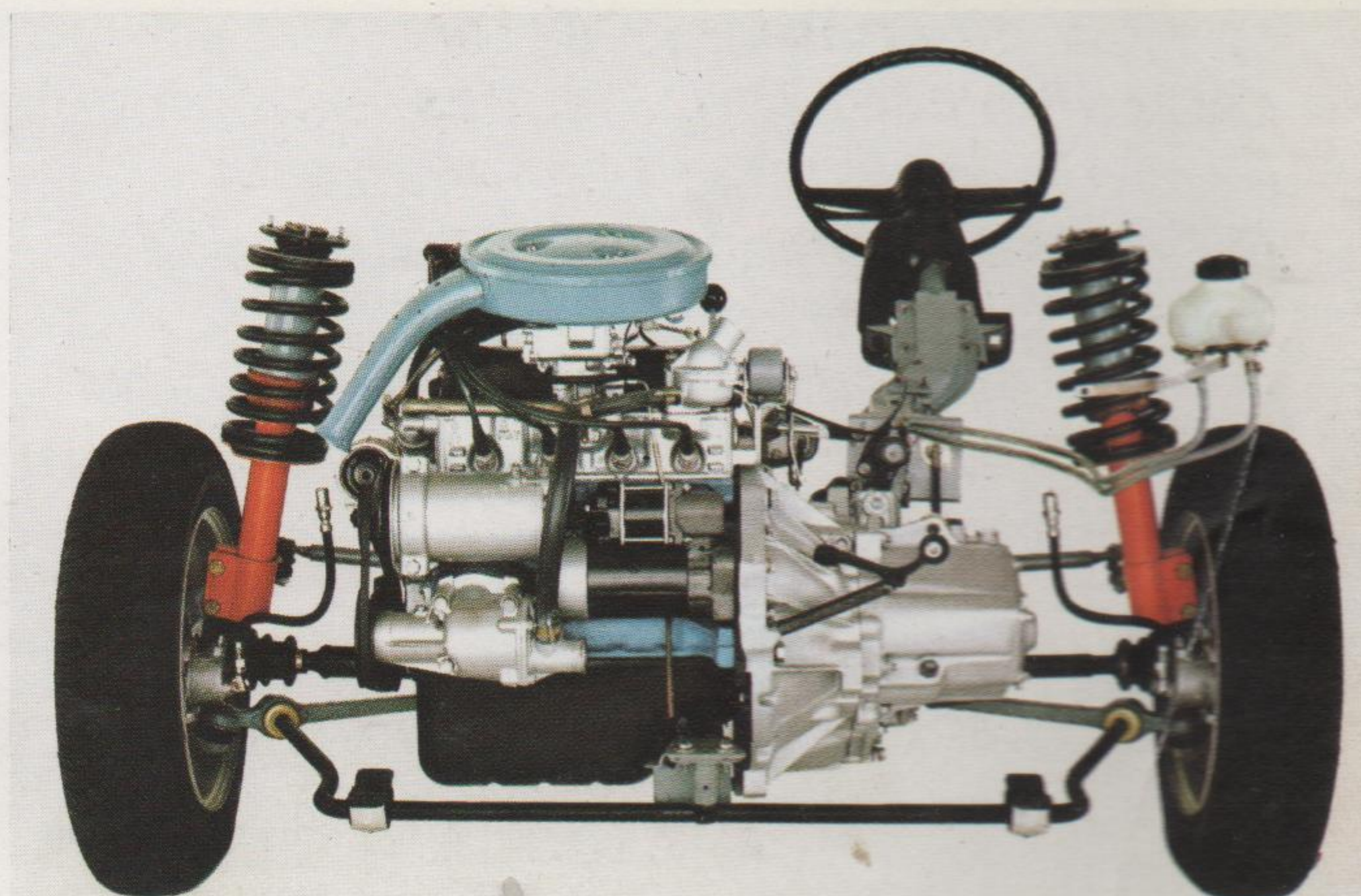
*La 127: un point fort dans la vaste gamme des modèles Fiat. A quelques mois à peine de son lancement, elle connaissait un succès retentissant dans tous les pays. A quatre reprises, dans quatre pays différents, elle a été élue «voiture de l'année» par des jurys composés de techniciens, de spécialistes de l'automobile et de journalistes appartenant à 19 nationalités différentes.*

*La 127 est une traction avant. Cette solution est de loin la meilleure pour réaliser une voiture moyenne offrant beaucoup de place à l'intérieur avec un encombrement extérieur très réduit.*





*Traction avant veut dire que la transmission et le différentiel arrière n'occupent plus aucune place dans l'habitacle; en outre, la distance entre chaque roue a pu être augmentée, ce qui ne favorise pas seulement l'habitabilité, mais aussi la tenue de route et le confort (voie plus large et empattement plus long).*







*La personnalité de la 127 est caractérisée par deux facteurs principaux: l'un d'ordre esthétique, l'autre d'ordre technique. Par sa ligne nettement anticonformiste, par le dessin de son arrière, en particulier, la 127 fournit la preuve évidente qu'une voiture moyenne (« compacte », comme disent les*

*Américains) n'est pas nécessairement une grosse voiture en format réduit. La 127 n'est, à vrai dire, ni une berline, ni un coupé, ni un break. C'est tout simplement une voiture intelligente et nouvelle.*





*Du point de vue technique, ce sont les performances qui frappent le plus: la 127 est une 903 cm<sup>3</sup> qui atteint 140 km/h, consomme très peu malgré son tempérament très brillant (elle a remporté plusieurs épreuves internationales de consommation), et tient la route comme si on l'avait conçue pour un «cascadeur».*







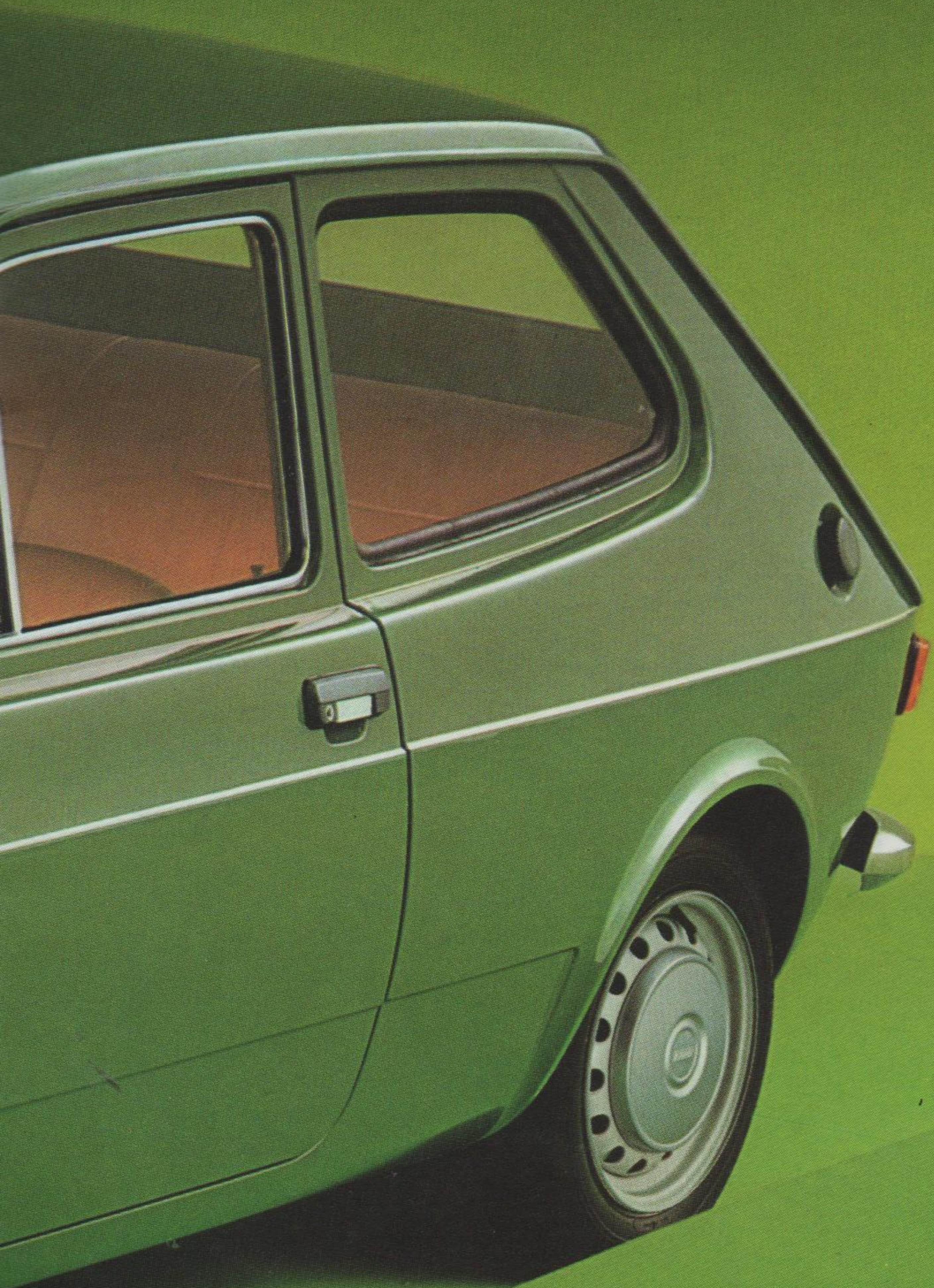
*Pour une voiture, une bonne tenue de route est une garantie de sécurité.*

*Et lorsque la tenue de route n'est pas obtenue au détriment d'une bonne suspension, le confort de marche est assuré: c'est justement le cas de la 127.*

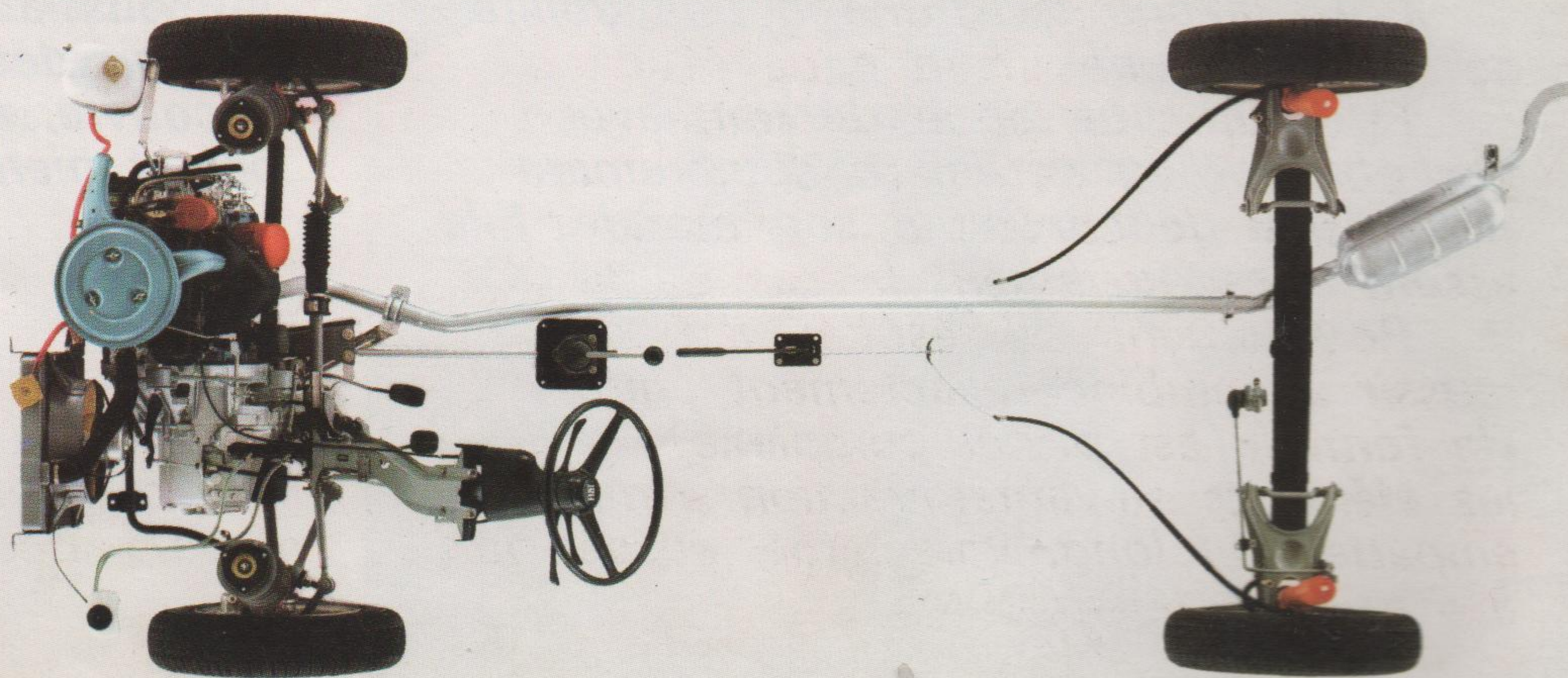
*Pour obtenir ce résultat, il faut réussir à combiner exactement entre eux (la formule est plutôt complexe) les éléments suivants: traction avant, empattement long, voie large, suspension à 4 roues indépendantes.*

*Cette dernière solution (analogue à celle qui a fait si brillamment ses preuves sur la 128) maintient les roues rigoureusement perpendiculaires au terrain dans leur mouvement vertical: de cette façon, le contact entre la voiture et la route est assumé suivant la section maximale des pneus, ce qui garantit, non seulement une plus grande adhérence, mais aussi une usure absolument régulière de la bande de roulement.*

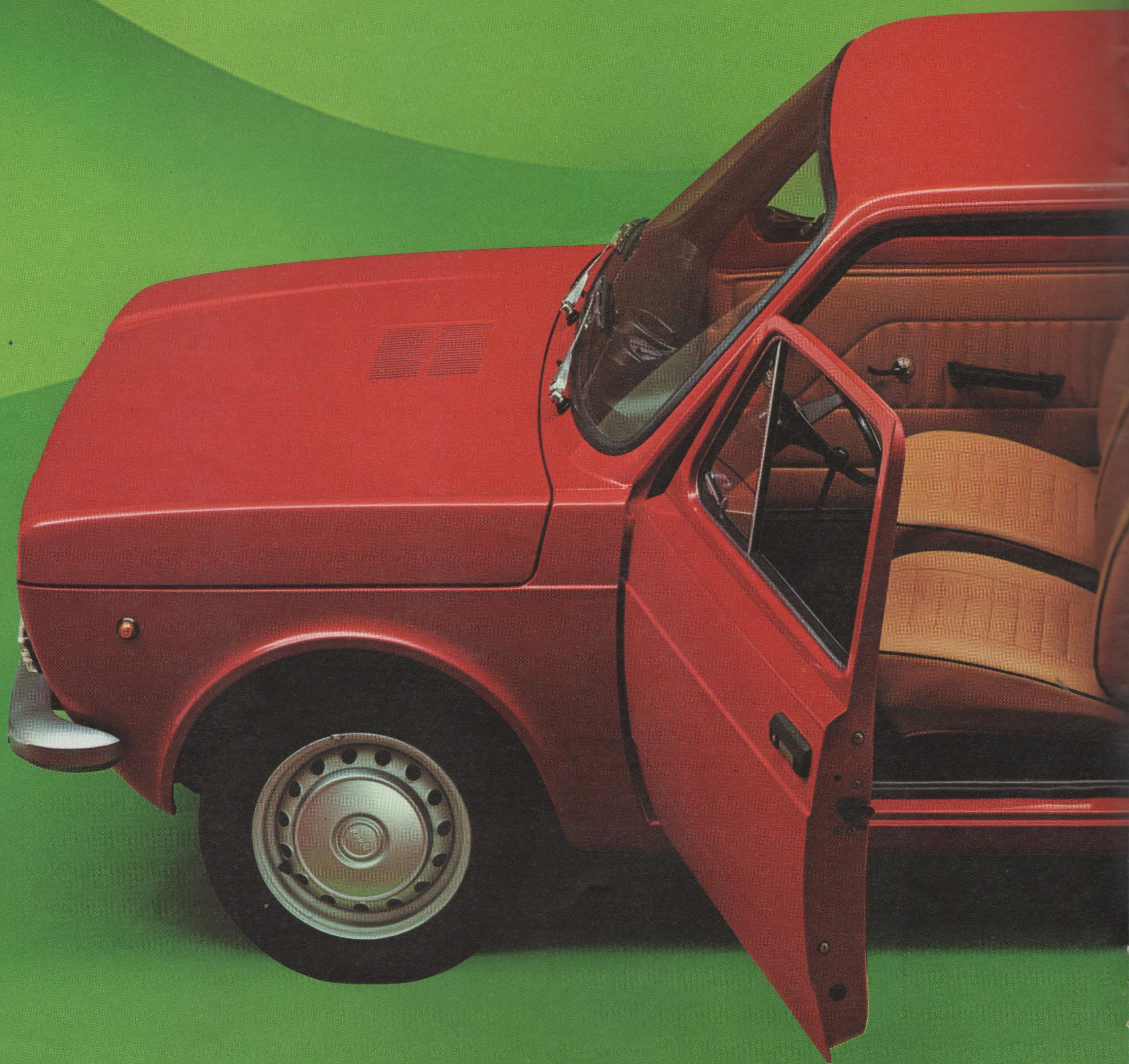




*Dans ce schéma, on peut remarquer la faible place occupée par les organes mécaniques par rapport à la longueur totale de la voiture: cela est dû à la traction avant et à la disposition transversale du moteur.*





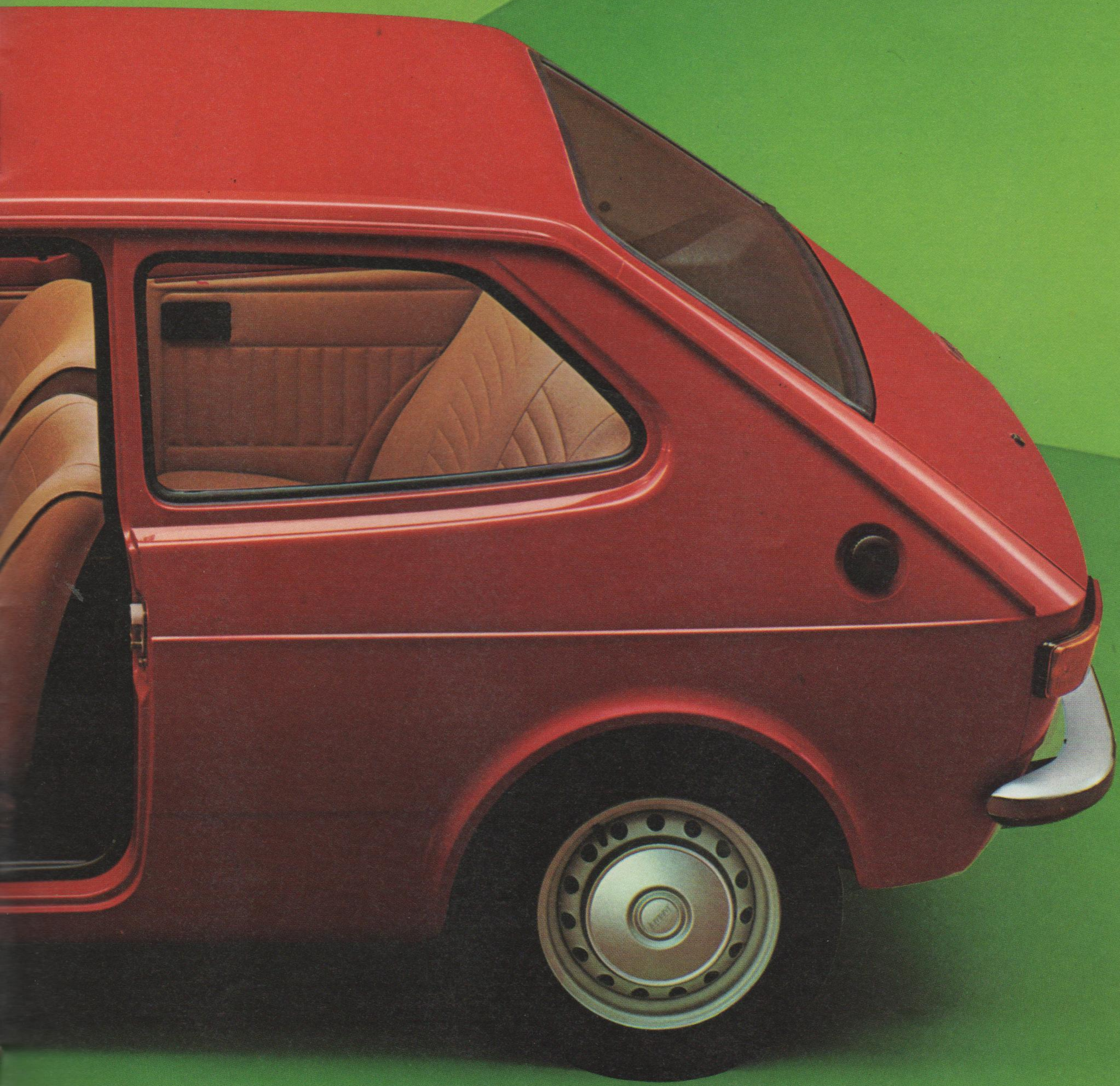


*Nous avons dit que son habitabilité est exceptionnelle.*

*Pourtant, vue de l'extérieur, avec sa ligne compacte, son encombrement réduit, elle peut tromper son monde. Elle a l'air si petite, la 127!*

*Aussi, la première fois qu'on s'assoit dedans, quelle surprise: on découvre, non seulement qu'il s'agit bel et bien d'une cinq places,*

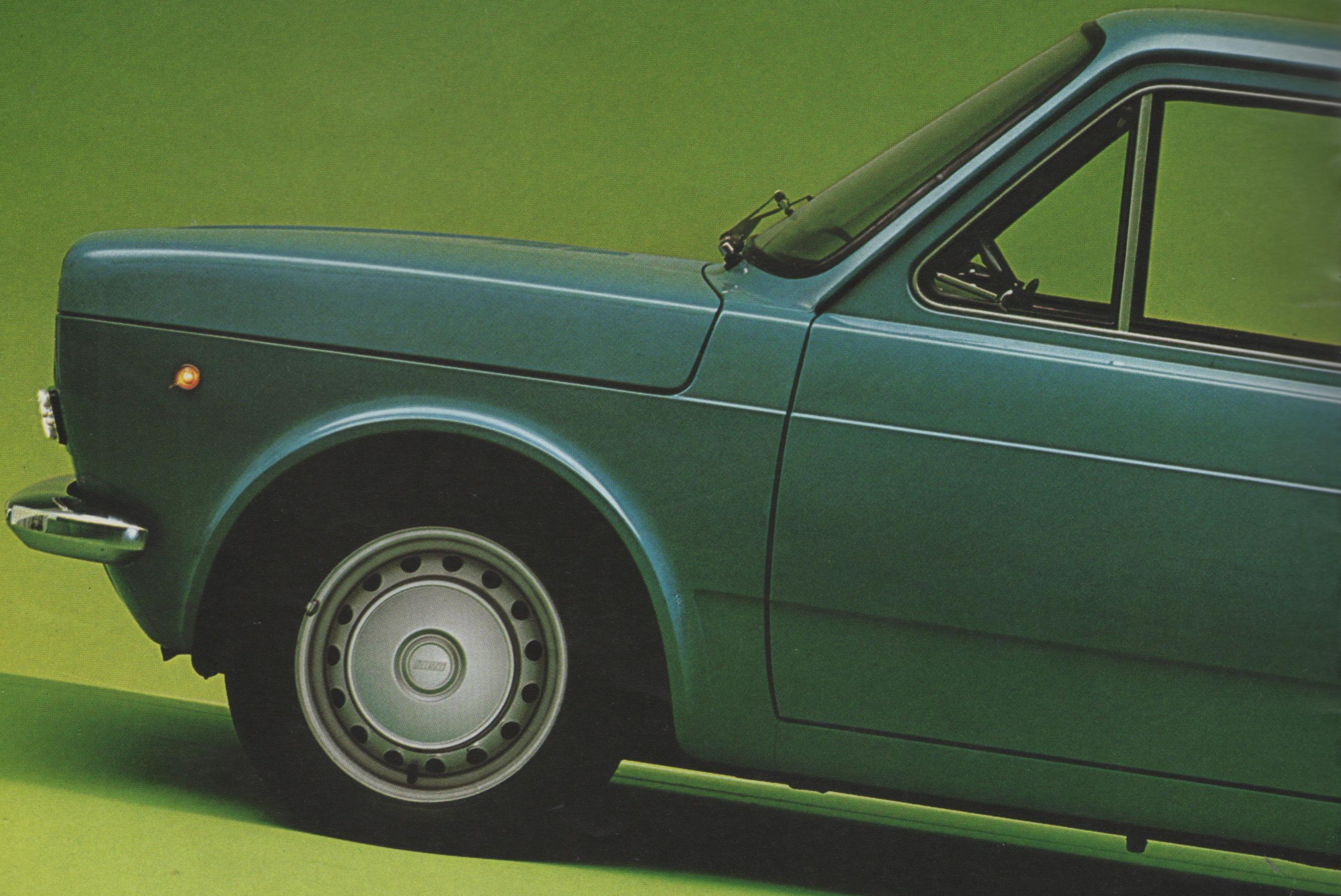




*mais qu'on y dispose aussi de ce quelque chose en plus, si précieux pour tous ceux qui ont de longues jambes.*







*En ce qui concerne la sécurité, il y a encore bien des choses à dire de la 127. Comme on l'a vu, la « sécurité active » est portée à son maximum grâce aux excellentes reprises, l'efficacité et la fiabilité du système de freinage et la tenue de route.*

*Mais la « sécurité passive » n'a pas été négligée pour autant; elle aussi a été assurée au plus haut point par l'adoption des solutions techniques suivantes:*

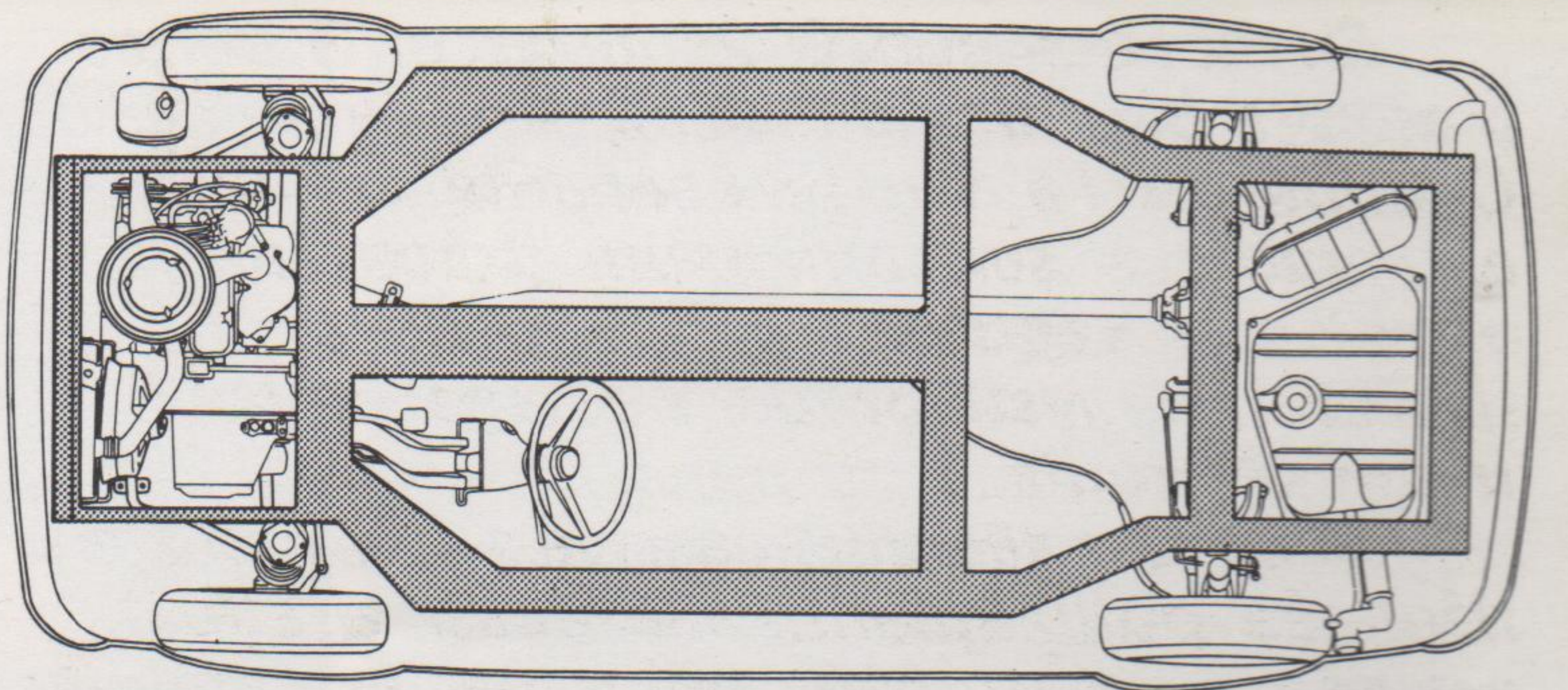
**Plancher renforcé:** *il est constitué d'une seule tôle d'acier estampée entourée d'une robuste ceinture; celle-ci est formée par une traverse caissonnée avant d'où partent deux longerons qui suivent les bords latéraux du plancher pour aller rejoindre les traverses arrière (lesquelles constituent une barrière rectangulaire anti-choc autour du réservoir de carburant). Un troisième longeron central contribue à la rigidité longitudinale de l'habitacle.*





**Colonne de direction articulée**  
en 3 tronçons et reliée au plancher par  
un support à résistance contrôlée.

**Fermeture de sécurité du**  
**réservoir:** elle est constituée par un  
bouchon à vis conçu de façon à éviter  
toute fuite de carburant en cas de choc.







Dans les versions 2 portes et 3 portes, la **127 Special** vient s'ajouter au modèle de base par une série d'améliorations esthétiques et pratiques, qui soulignent et mettent en valeur son caractère fonctionnel. Parmi les nombreuses améliorations extérieures qui mettent en valeur sa ligne très typée, il faut noter la nouvelle calandre, les pare-chocs de section plus grande équipés d'une garniture centrale en caoutchouc et les moulures en acier inoxydable doublées, en leur centre, d'une baguette en plastique, qui apportent

également une protection latérale de la carrosserie. L'aménagement intérieur se différencie de celui de la version normale par un niveau supérieur de finitions et d'équipements: sièges en drap et simili-cuir, tapis en moquette bouclée, volant avec branches rembourrées, vide-poches sur le tunnel, nouveau tableau de bord équipé d'instruments encastrés sur fond de bois et doté d'une visière anti-reflets plus ample, ainsi que de nombreuses autres innovations qui complètent le confort et le style de la voiture.





**Nouveaux  
accessoires  
de série**

*Allume-cigares.  
Lave-glace élec-  
trique. Essuie-  
glaces par inter-  
mittence. Thermo-  
mètre d'eau. Ven-  
tilateur-chauffage  
à deux vitesses.  
Feu de recul.*







### **127 version « 3 portes ».**

A côté de la version « 2 portes » existe également une version « 3 portes ». La ligne de la carrosserie, les caractéristiques techniques et les performances des deux modèles sont identiques. Ce qui change, naturellement, ce sont les possibilités et les conditions du transport des bagages.

La troisième porte présente de nombreux avantages dans les opérations de chargement et de déchargement. Afin

que la capacité de transport de la 127 « 3 portes » puisse être utilisée au maximum, le siège arrière bascule en avant: la place qu'il occupe en position normale, est utilisée pour contenir le dossier abaissé; on obtient ainsi un plan de chargement d'un seul tenant parfaitement horizontal, et le **volume utile dépasse un mètre cube.**

**Charge utile:** 5 personnes + 50 kg de bagages, ou bien  
1 personne + 330 kg de bagages.





*Rétroviseur à gauche ou des deux côtés, conformément aux dispositions du code de la route. Aménagement d'une plage de rangement sous la lunette dans la version 3 portes.*





# Caractéristiques techniques

**Carrosserie autoporteuse:**  
empattement 2,225 m. Voie avant 1,280 m; voie arrière 1,295 m.  
Longueur 3,595 m (Special: 3,635 m).  
Largeur 1,527 m. Hauteur à vide 1,370 m.

**Moteur:** 4 cylindres. Cylindrée: 903 cm<sup>3</sup>. Rapport volumétrique 9. Alésage 65 mm. Course 68 mm. Puissance 45 ch (DIN) kW 33,1. Bloc moteur en fonte. Culasse en aluminium. Vilebrequin sur 3 paliers. Distribution par soupapes en tête. Carburateur monocorps. Filtre d'aspiration à cartouche. Alimentation par pompe mécanique à membrane. Lubrification sous pression par pompe à engrenages. Filtre à huile à cartouche. Pompe centrifuge pour la circulation de l'eau de refroidissement. Réservoir auxiliaire d'expansion en matière translucide. Ventilateur électrique commandé par thermo-contact sur le radiateur. Démarreur électromagnétique. Dispositif pour la réaspiration des gaz du carter. Groupe motopropulseur disposé transversalement sur tampons élastiques.

**Embrayage:** monodisque à sec.

**Boîte de vitesses:** à 4 rapports AV et marche AR. Synchronisateurs à anneau pour l'enclenchement des rapports AV. Commande par levier au plancher.

**Transmission:** sur les roues avant par demi-arbres reliés au groupe différentiel et aux arbres de roues par des joints homocinétiques.

**Différentiel:** incorporé dans la boîte de vitesses. Couple de réduction à engrenages cylindriques avec dents hélicoïdales. Rapport 13/61.

**Suspension avant:** à roues indépendantes avec bras oscillants et jambes télescopiques. Ressorts hélicoïdaux. Barre de stabilisation. Joints de suspension ne comportant pas de graissage (for life).

**Suspension arrière:** à roues indépendantes avec jambes télescopiques et bras oscillants transversaux. Ressort à lames transversal fonctionnant comme stabilisateur lors des secousses asymétriques aux roues. Joints avec bagues en caoutchouc.

**Direction:** à pignon et crémaillère. Colonne de direction en trois tronçons reliés par joints de cardan. Barres de commande symétriques et indépendantes pour chaque roue. Joints de timonerie ne comportant pas de graissage (for life).

**Freins:** à disques à l'avant, à tambour à l'arrière. Installation hydraulique à deux circuits, avant et arrière, indépendants. Régulateur de freinage sur le circuit arrière. Frein de stationnement mécanique agissant sur les roues arrière.

**Réservoir à essence** à l'arrière. Capacité 30 litres environ.

**Roues:** à disque avec jantes de 4.00 x 13". Pneus à carcasse radiale 135-13. Roue de secours logée dans le compartiment moteur.

**Installation électrique:** sous 12 volts. Alternateur 440 W. Batterie de 34 Ah. Lave-glace à jet.

**Vitesse:** environ 140 km/h.

**Les équipements des modèles 127 et leurs options peuvent changer en fonction d'exigences précises de marché ou de législation.**

## Service Fiat pour votre Fiat

Le Service Fiat est assuré partout où circule une voiture Fiat. Une organisation spécialisée — hommes, installations, outillage — pour garantir constamment la bonne marche de votre voiture. Le Service Fiat assure l'exécution de toutes les interventions de garantie dans les termes et délais prévus par le contrat; économie pour le client; rapidité d'intervention, grâce aussi à des ateliers mobiles; pièces détachées d'origine disponibles rapidement. Centre mondial de distribution, l'imposant établissement « Fiat Ricambi » à Turin. La force du Service Fiat: plus de 12.000 Centres d'assistance dans le monde entier.

Les descriptions et illustrations de cette brochure sont fournies à titre indicatif et sans engagement.

Fiat Auto - Pubblicità e Immagine - Edition n. 4661  
Printed in Italy - S.A.N. - Torino.