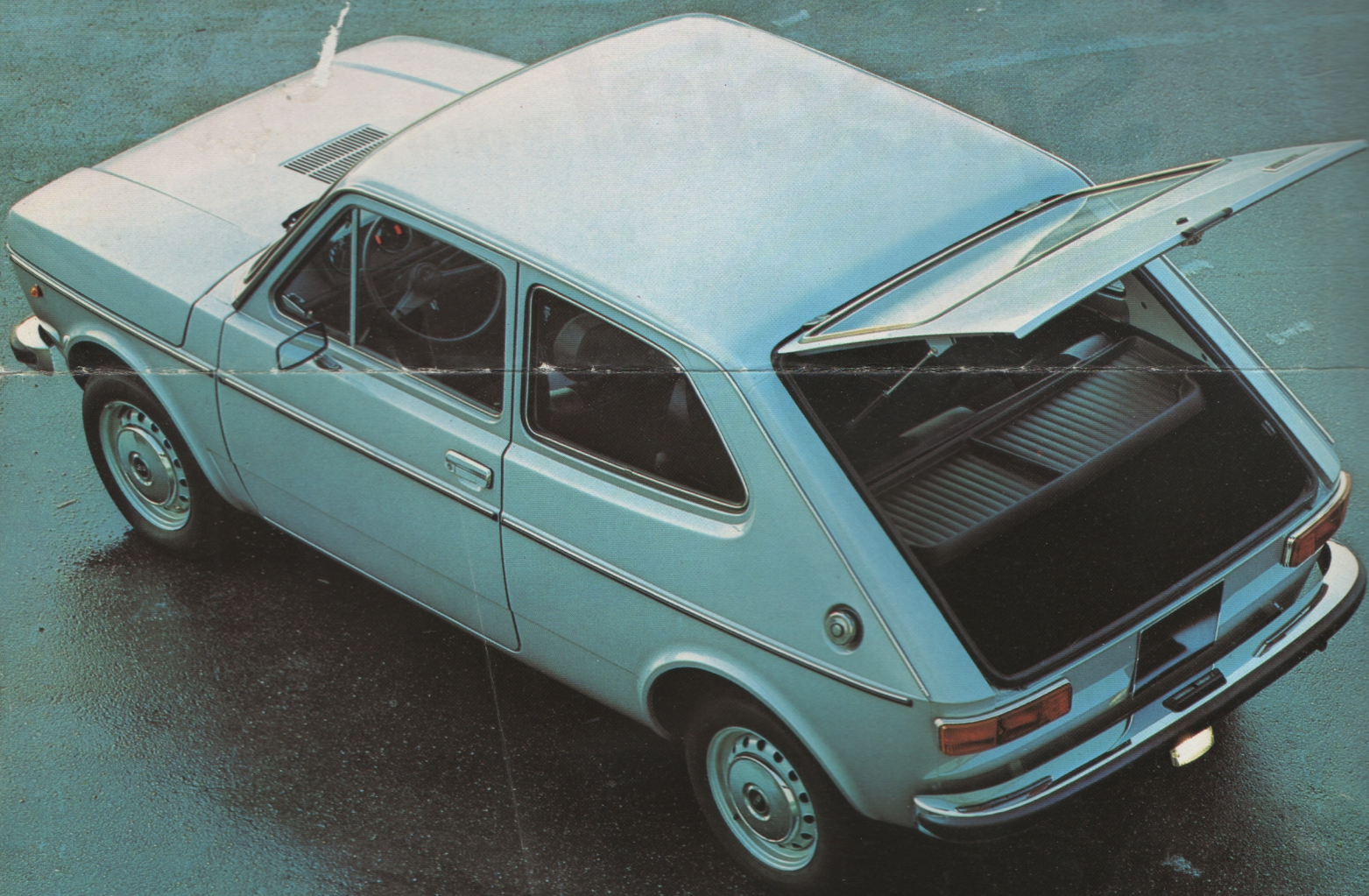


Fiat 127

Special 3 ou 4 portes





Fiat 127 Special, traction avant, 5 cv, 3 ou 4 portes... ...et le luxe en plus.

Voiture de l'année (1971), la 5 CV la plus vendue en Europe, Grand Prix de la consommation routière (Auto-Journal n° 13 - 1975), la Fiat 127 n'est pas une voiture ordinaire. Aux qualités de base qui font chaque jour son succès – économie, robustesse et fonctionnalité – les Fiat 127 Special ajoutent maintenant un luxe jusqu'ici réservé aux modèles de catégorie supérieure.

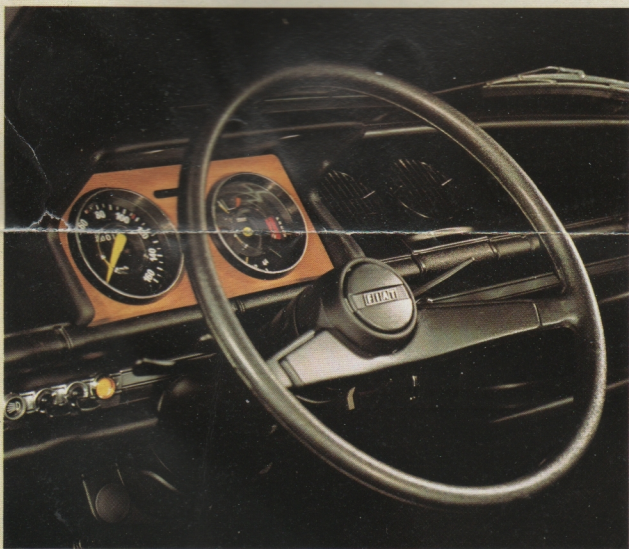
Dès le premier coup d'œil, on remarque le nouvel habillage de la carrosserie.

Nouveaux et élégants, les grands enjoliveurs de roues, la solide grille de calandre et les larges joncs chromés qui ceignent toutes les glaces. Nouveaux aussi, le bouchon de réservoir et les poignées de portes chromés.

Nouveaux et efficaces, les épais pare-chocs renforcés d'un bourrelet de caoutchouc et les baguettes de protection semi-souples qui soulignent la ceinture de caisse.

Plus élégantes et encore mieux adaptées à la circulation urbaine, telle est la conclusion qui s'impose à la vue des Fiat 127 Special.

Au poste de conduite, on découvre l'agrément du nouveau volant rembourré et l'excellente lisibilité des instruments qui se détachent clairement sur leur fond de bois blond et l'on constate que rien ne manque, pas même le thermomètre d'eau.



La découverte de la nouvelle planche de bord, entièrement capitonnée de mousse antichoc, amène elle aussi de nombreuses surprises agréables.

Au chapitre du confort, notons l'allume-cigarettes et le nouveau climatiseur doté d'une soufflerie à deux vitesses.

Au chapitre de la sécurité, le nouveau lave-glace électrique, des essuie-glaces à 2 vitesses (dont une intermittente), deux pare-soleil orientables, un large rétroviseur à double position jour/nuit, les commandes du dégivrage électrique de la lunette arrière et des feux de recul commandés par la marche arrière.



A l'intérieur, l'impression de luxe fonctionnel se renforce encore. Côté confort, on remarque d'abord les nouveaux sièges avant. Epais et enveloppants, ils sont dotés d'appuis-tête de série et inclinables jusqu'à la position couchette.

Les portes sont munies d'accoudoirs rembourrés et le sol est couvert d'une épaisse moquette bouclée.

Côté rangement, on apprécie la vaste pochette à soufflet aménagée dans l'épaisseur de la porte du conducteur, le vide-poches formant console en avant du levier de vitesses et la solide planche de rangement sous la lunette arrière.

Côté élégance, on est frappé par la qualité de la sellerie mixte, drap et simili cuir, par les baguettes chromées qui habillent les panneaux de portière et par le garnissage qui couvre même les montants du pare-brise.



Il existe aussi une Fiat 127 Special 4 portes.

Vous la reconnaîtrez à sa calandre particulière et aux chromes qui soulignent le pare-brise, la lunette arrière et la ligne du pavillon.

Vous apprécierez les glaces teintées, les sièges anatomiques à dossiers réglables, les larges accoudoirs, la luxueuse sellerie et de multiples détails tels que le vide-poche logé dans les portes avant et la lunette arrière dégivrante.

Caractéristiques techniques de la Fiat 127 Special.

Carrosserie autoporteuse :

longueur hors tout 3,59 m, largeur 1,53 m.

Moteur 4 cylindres, 903 cm³ de cylindrée (5 cv).

Puissance réelle 47 cv (DIN).

Refroidissement par eau, ventilateur électrique commandé par thermostat.

Traction avant.

Embrayage monodisque à sec.

Boîte de vitesses à 4 rapports synchronisés et marche arrière, levier au plancher.

Suspension à 4 roues indépendantes.

Direction à crémaillère.

Freins à disque à l'avant, à tambour à l'arrière. Deux circuits indépendants.

Régulateur de freinage agissant sur les roues arrière.

Roues à disque avec jantes de 4 x 13".

Pneus à carcasse radiale.

Équipement électrique sous 12 V.

Batterie de 34 A/h.

Climatisation. Deux circuits indépendants pour l'air chaud et l'air frais, avec ventilateur électrique. Aérateurs orientables sous le pare-brise. Sortie d'air sous lunettes arrière assurant l'aération en continu de l'habitacle.

Réservoir d'essence d'une capacité de 30 l.

Version 3 portes : la banquette se rabat et libère un volume de 1000 dm³ pour le chargement. La 127 3 portes est homologuée comme voiture commerciale.

Les descriptions et illustrations du présent dépliant sont fournies à titre simplement indicatif et sans engagement.

Votre concessionnaire Fiat.

FIAT

*Fiat-France S.A. Division Fiat Automobiles
S.A. au capital de 344.500.000 F.
602 059 107 B.R.C. Paris.*