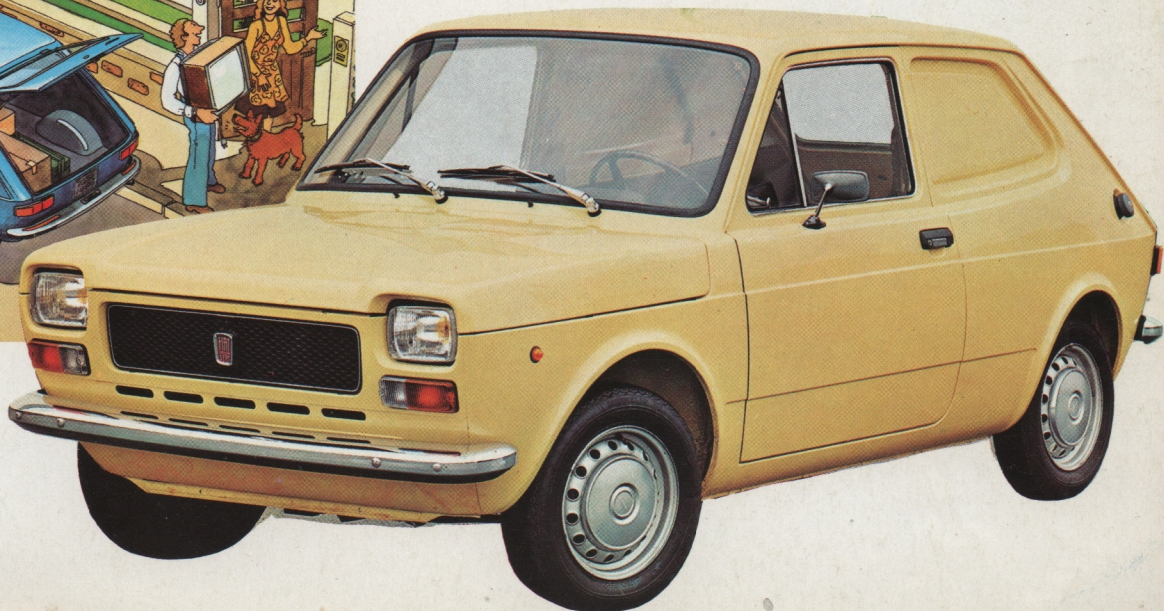
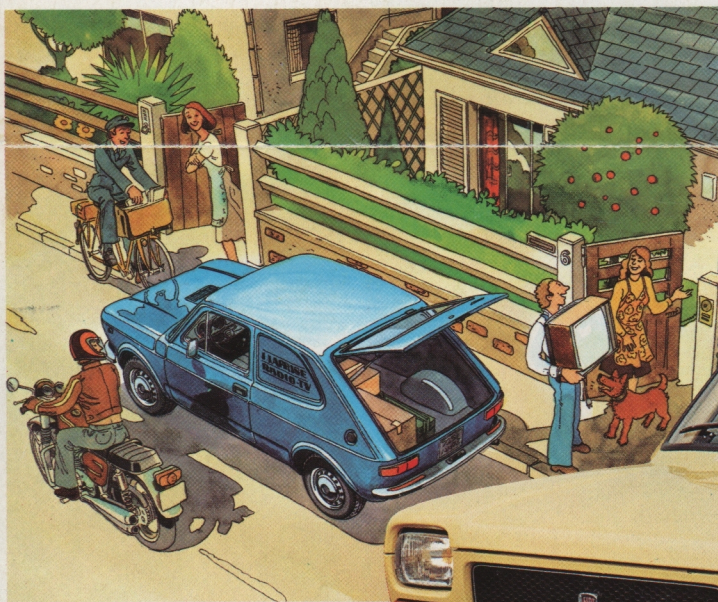
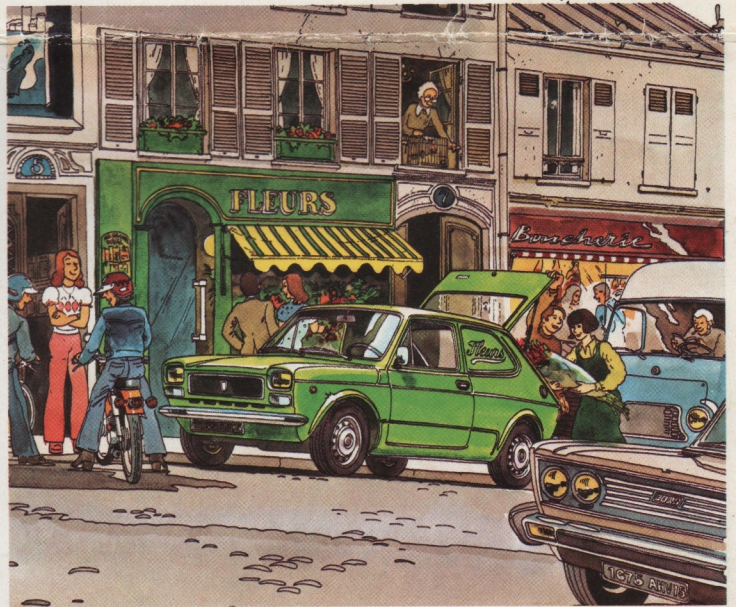
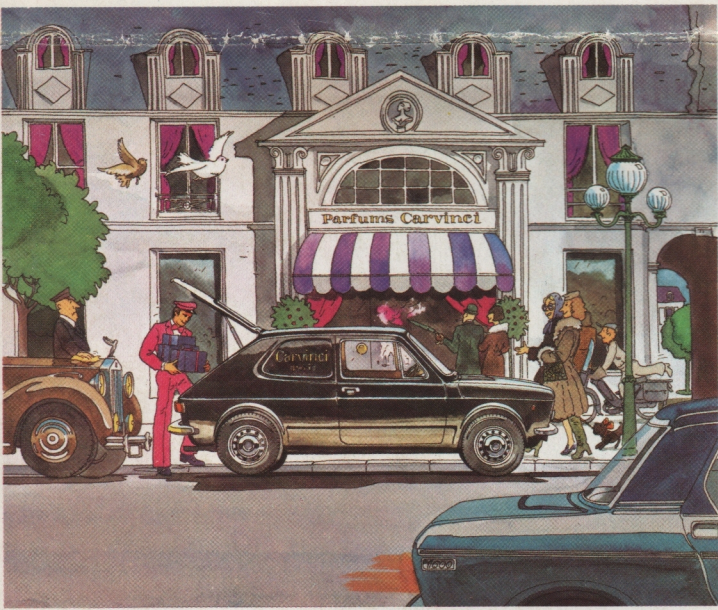
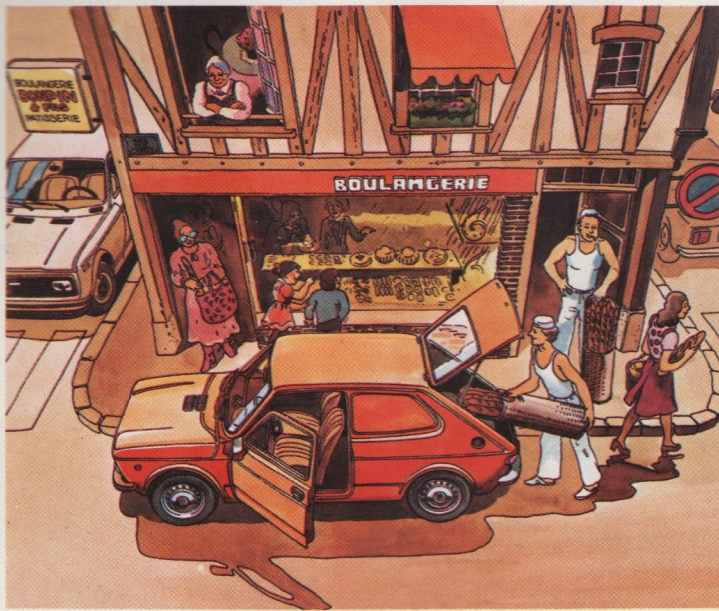


# Fiat 127 Commerciale





## 5 CV. Traction avant. Vive et endurante.

La nouvelle Fiat 127 commerciale offre toutes les qualités d'agrément et de robustesse, de vivacité et de sécurité de la berline 127. Mais avec d'étonnantes possibilités de chargement en plus.

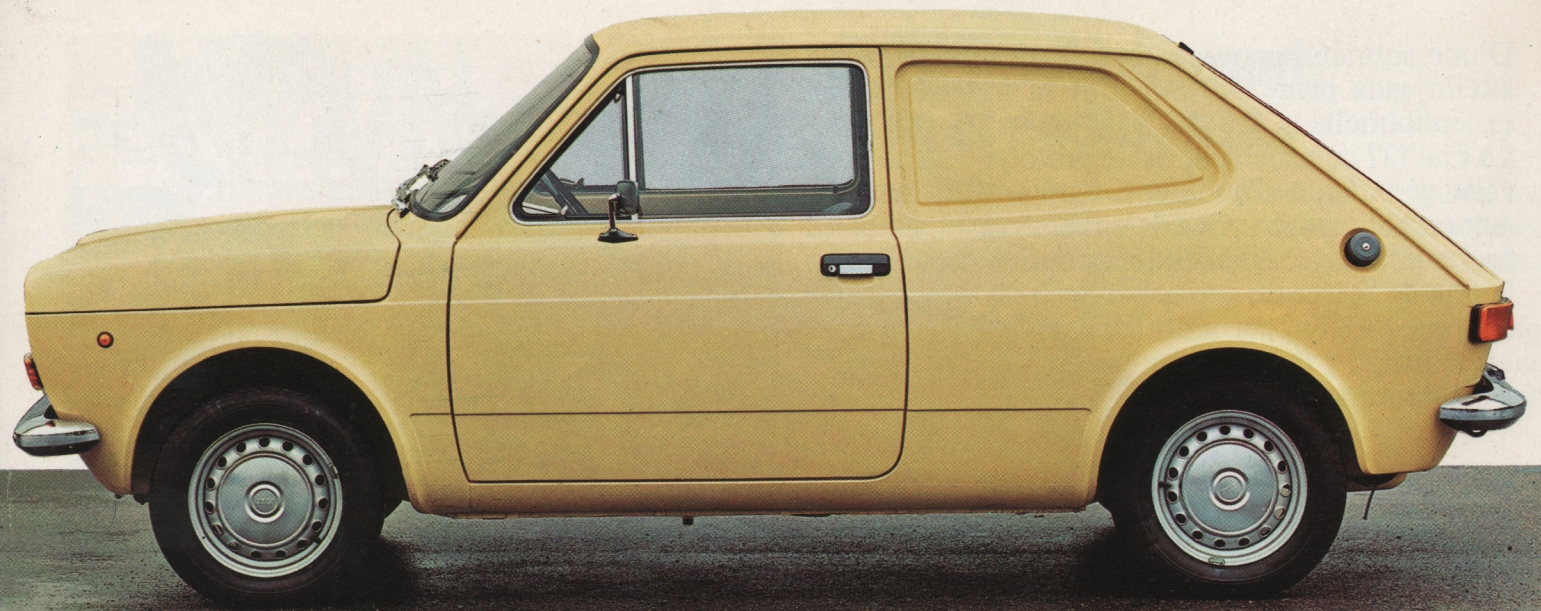
C'est le véhicule idéal pour les livraisons en zone urbaine. Près de 2 m<sup>2</sup> de plancher plat supportent 260 kg de marchandises, facilement accessibles par la grande porte arrière.



D'une sobriété reconnue, la Fiat 127 commerciale atteint sans peine 140 km/h et sa maniabilité est exceptionnelle.

La Fiat 127 commerciale est le prototype d'une nouvelle génération d'utilitaires. Parfaitement adaptée aux conditions actuelles de circulation, elle répond également aux exigences d'économies imposées par le prix de l'essence.





## Caractéristiques techniques de la Fiat 127 Commerciale

**Carrosserie autoporteuse:** longueur hors tout 3,59 m, largeur 1,53 m.

**Moteur** 4 cylindres, 903 cm<sup>3</sup> de cylindrée (5 CV). Puissance réelle 47 ch (DIN). Refroidissement par eau, ventilateur électrique commandé par thermostat. Traction avant.

**Embrayage** monodisque à sec.

**Boîte de vitesses** à 4 rapports synchronisés et marche arrière, levier au plancher.

**Suspension** à 4 roues indépendantes.

**Direction** à crémaillère.

**Freins** à disque à l'avant, à tambour à l'arrière. Deux circuits indépendants. Régulateur de freinage agissant sur les roues arrière.

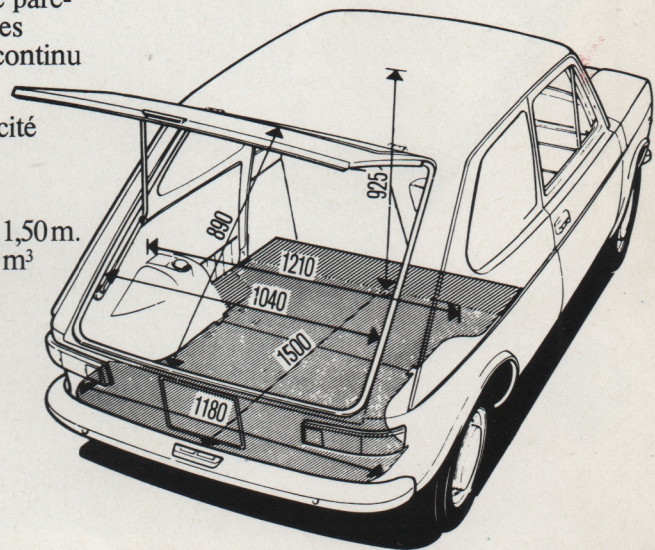
**Roues:** jantes de 4x13".  
Pneus à carcasse radiale.

**Équipement électrique** sous 12 V.  
Batterie de 34 Ah.

**Climatisation.** Deux circuits indépendants pour l'air chaud et l'air frais, avec ventilateur électrique. Aérateurs orientables sous le pare-brise. Sortie d'air sous lunettes arrière assurant l'aération en continu de l'habitacle.

**Réservoir d'essence** d'une capacité de 30 l.

Vaste plate-forme de charge.  
Largeur : 1,21 m. Profondeur : 1,50 m.  
Volume de chargement : 1,42 m<sup>3</sup>  
Charge utile : 400 kg.



Votre concessionnaire Fiat

**FIAT**

Fiat Automobiles SA - Société anonyme  
au capital social de 60000000 francs,  
régie par les articles 118 à 150  
de la loi sur les Sociétés Commerciales.  
PARIS 76 B 305 493 173