

FIAT BRAVA



SANS LIMITATION
DE KILOMÉTRAGE,
PIÈCES, MAIN-D'ŒUVRE
ET DÉPANNAGE



Toute une gamme.

La 127 Brava, c'est toute une gamme de modèles, le choix entre 3 carrosseries et 2 moteurs, ainsi qu'entre les versions L et CL qui se distinguent essentiellement par l'habillage intérieur et certains équipements.

Carrosserie	Moteur	Version
2 portes	900	L
3 portes	900 1050	L - CL
4 portes	900	CL

Une super traction avant.

La Brava est une voiture exceptionnelle à plus d'un titre. Elle offre le maximum de place avec un minimum d'encombrement, des solutions techniques avancées, en particulier pour la sécurité, des performances élevées pour la catégorie. Peu de voitures exploitent aussi bien les possibilités de la traction avant et d'une suspension à 4 roues indépendantes.



Aucune n'exprime mieux les qualités de maniabilité et d'agrément de conduite qui distinguent les Fiat.

Robuste et économique.

La Brava est également caractérisée par sa robustesse d'ensemble et sa faible consommation. La carrosserie est protégée par 7 revêtements successifs contre la corrosion et une épaisse couche de polyvinyle couvre le soubassement. Les passages de roue sont renforcés par une coquille en plastique. Le moteur, 900 cc ou 1050 cc, tourne à un régime contenu. Cela se traduit par moins d'usure, moins de bruit et moins d'essence. Le moteur de 1050 cc, qui développe 50 ch (DIN), apporte beaucoup de souplesse. Il est caractérisé par le vilebrequin monté sur 5 paliers, l'arbre à cames en tête, les soupapes d'échappement longue durée en stellite. La vitesse maximum de 140 km/h est obtenue à un régime inférieur à celui de la puissance maximum. Quel que soit le modèle, la Brava est équipée d'un embrayage de grand diamètre et la parfaite synchronisation de la boîte de vitesses permet de changer de rapport vraiment en douceur.



Une esthétique réussie.

Extérieurement, la Brava est une voiture moderne et sympathique : lignes harmonieuses, dessin net du capot et de la calandre, feux de direction incorporés au pare-chocs avant, grande surface vitrée. A l'arrière,



vide-poches devant le levier de vitesses ● esthétique fonctionnelle du tableau de bord ● prédisposition autoradio (poste sur demande) ● aération-chauffage avec ventilateur 2 vitesses ● essuie-glace 2 vitesses, dont une intermittente, commandé au volant ● lave-glace électrique ● compte-tours (moteur 1050) ● jauge à essence avec témoin de minimum ● thermomètre d'eau ● allume-cigares ● ceintures de sécurité à enrouleur ● rétroviseur jour et nuit ● pare-soleil orientables ● déflecteurs aux glaces avant ● glaces arrière ouvrant à compas (3 portes) ou descendantes (4 portes) ● lunette arrière dégivrante ● pochette porte-documents amovible fixée sur la portière gauche ● réservoir d'essence fermant à clé ● feux de recul ● jantes spéciales.



L'avantage de 4 portes.

La Brava est une des rares voitures de sa catégorie à être proposée avec 4 portes. L'avantage de deux portes en plus est évidemment de permettre l'accès direct aux places arrière. Comme dans le modèle 2 portes, le coffre à bagages est de grande capacité, avec une ouverture importante et un seuil de chargement situé très bas.

les blocs optiques sont placés horizontalement juste au-dessus du pare-chocs, ce qui souligne encore l'aspect moderne de la carrosserie. L'utilisation de résine élastique pour les pare-chocs (versions CL) permet de mieux absorber les chocs et des moulures protègent aussi les flancs.

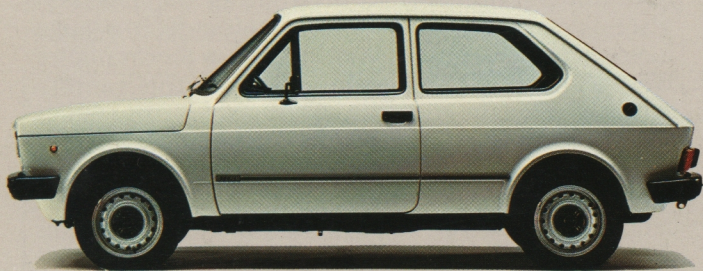
Versions CL : un super équipement.

L'aménagement intérieur et l'équipement des versions CL les rendent exceptionnelles dans la catégorie :

- pare-brise feuilleté ● sol et côtés garnis de moquette
- accoudoirs latéraux avant et arrière ● sièges enveloppants garnis de velours ● dossiers des sièges avant inclinables ● appuie-tête ● petit volant épais gainé ● poignée du levier de vitesses de forme anatomique ●



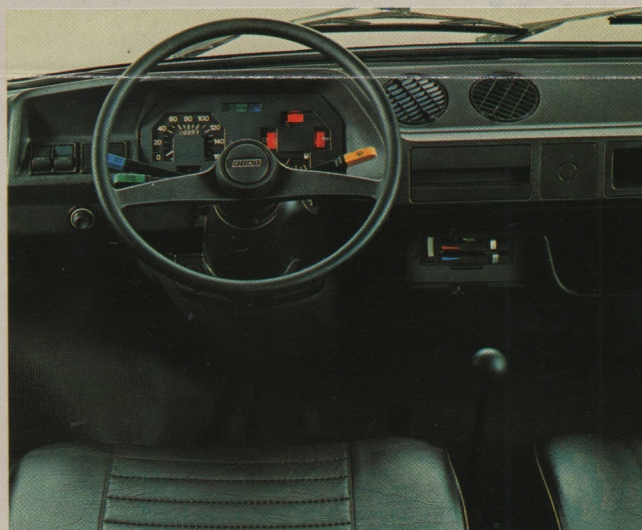
Versions L : la voiture à tout faire.



Les versions L, avec habillage intérieur en skai lavable, présentent des avantages indiscutables de fonctionnalité et de prix d'achat économique. Quoique plus sobrement équipées que les CL, elles n'en conservent pas moins leurs principaux caractères d'agrément et de sécurité : pare-brise feuilleté, sièges enveloppants avec dossiers avant inclinables et équipés d'appuie-tête, ceintures à enrouleur, même disposition du tableau de bord et des différentes commandes, prédisposition autoradio, lunette arrière dégivrante. Extérieurement, il n'y a que le dessin des jantes et les pare-chocs qui permettent de distinguer du premier coup d'œil une Brava L d'une Brava CL.

De quoi charger 1 m³.

La Brava 3 portes, avec hayon à l'arrière, permet effectivement de charger 1 m³ une fois que l'on a rabattu la banquette arrière. C'est une capacité très importante pour ce type de voiture et le chargement d'objets lourds et encombrants est d'autant plus facile que l'ouverture est de grandes dimensions.



Principales caractéristiques techniques.

Carrosserie autoporteuse. Longueur hors tout 3,64 m, largeur 1,53 m.

Traction avant.

Moteur 903 cm³. 4 cylindres. Puissance réelle 45 ch (DIN). Vitesse 135 km/h environ. Refroidissement par eau, ventilateur électrique commandé par thermocontact.

Moteur 1049 cm³. 4 cylindres. Puissance réelle 50 ch (DIN). Vitesse 140 km/h. Refroidissement par eau, ventilateur électrique commandé par thermocontact.

Embrayage monodisque à sec.

Boîte de vitesses à 4 rapports synchronisés et marche arrière, levier au plancher.

Suspension à 4 roues indépendantes.

Direction à crémaillère.

Freins à disque à l'avant, à tambour à l'arrière. Deux circuits indépendants avec répartiteur agissant sur les roues arrière.

Roues. Jantes de 4 x 13". Pneus à carcasse radiale.

Équipement électrique sous 12 V. Batterie de 34 Ah. Alternateur de 33 A.

Climatisation. Deux circuits indépendants pour l'air chaud et l'air frais, avec ventilateur électrique. Aérateurs orientables sous le pare-brise. Sortie d'air par des ailettes dans le châssis des portières assurant l'aération en continu de l'habitacle.

Réservoir d'essence d'une capacité de 30 l.

Votre Concessionnaire Fiat.

FIAT

Fiat Automobiles SA - Société anonyme au capital social de 60 000 000 francs, régie par les articles 118 à 150 de la loi sur les Sociétés Commerciales. R.C. PARIS B 305 493 173.

Les descriptions et illustrations du présent dépliant sont fournies à titre simplement indicatif et sans engagement.