

126

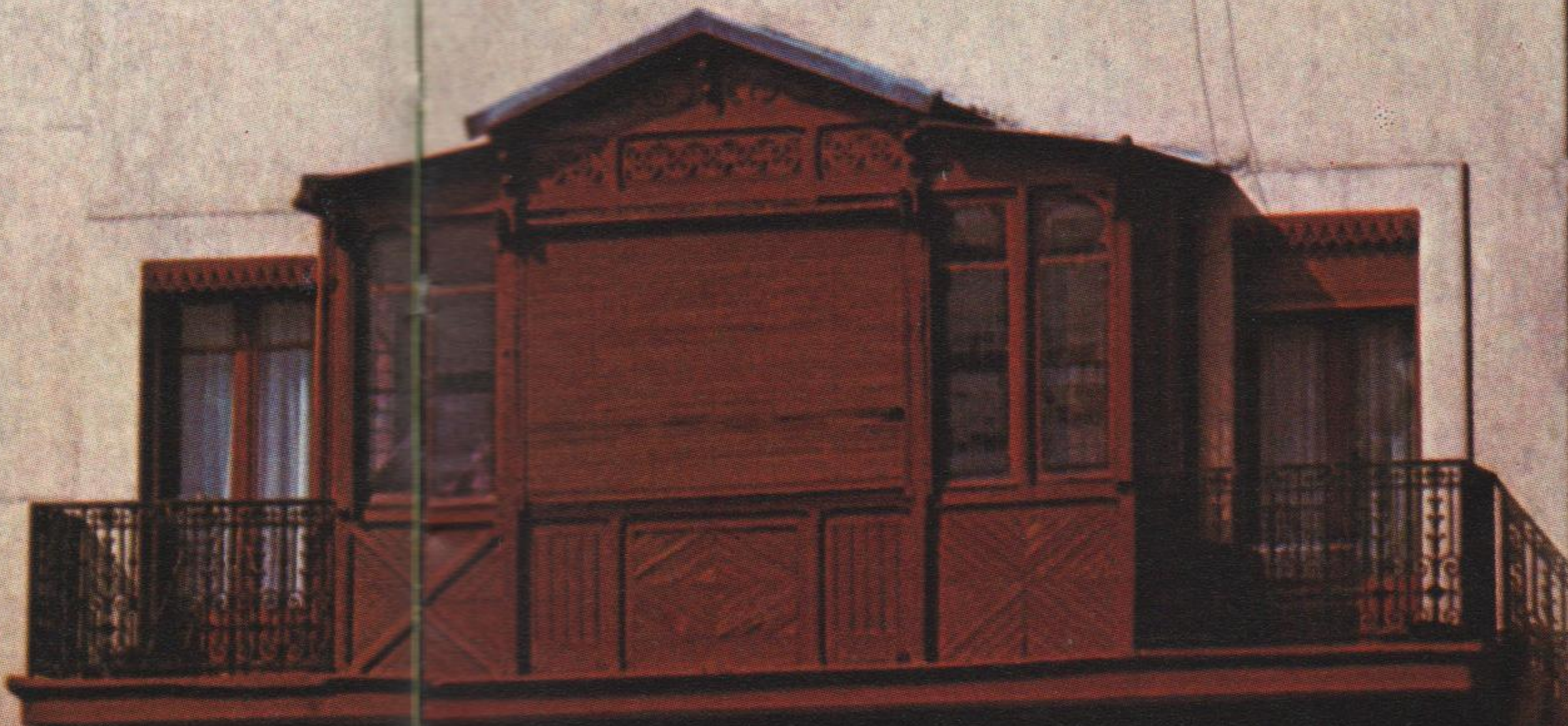
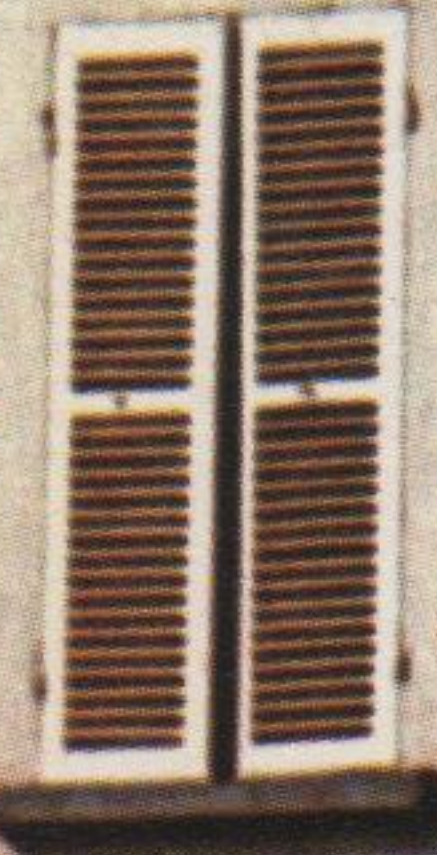
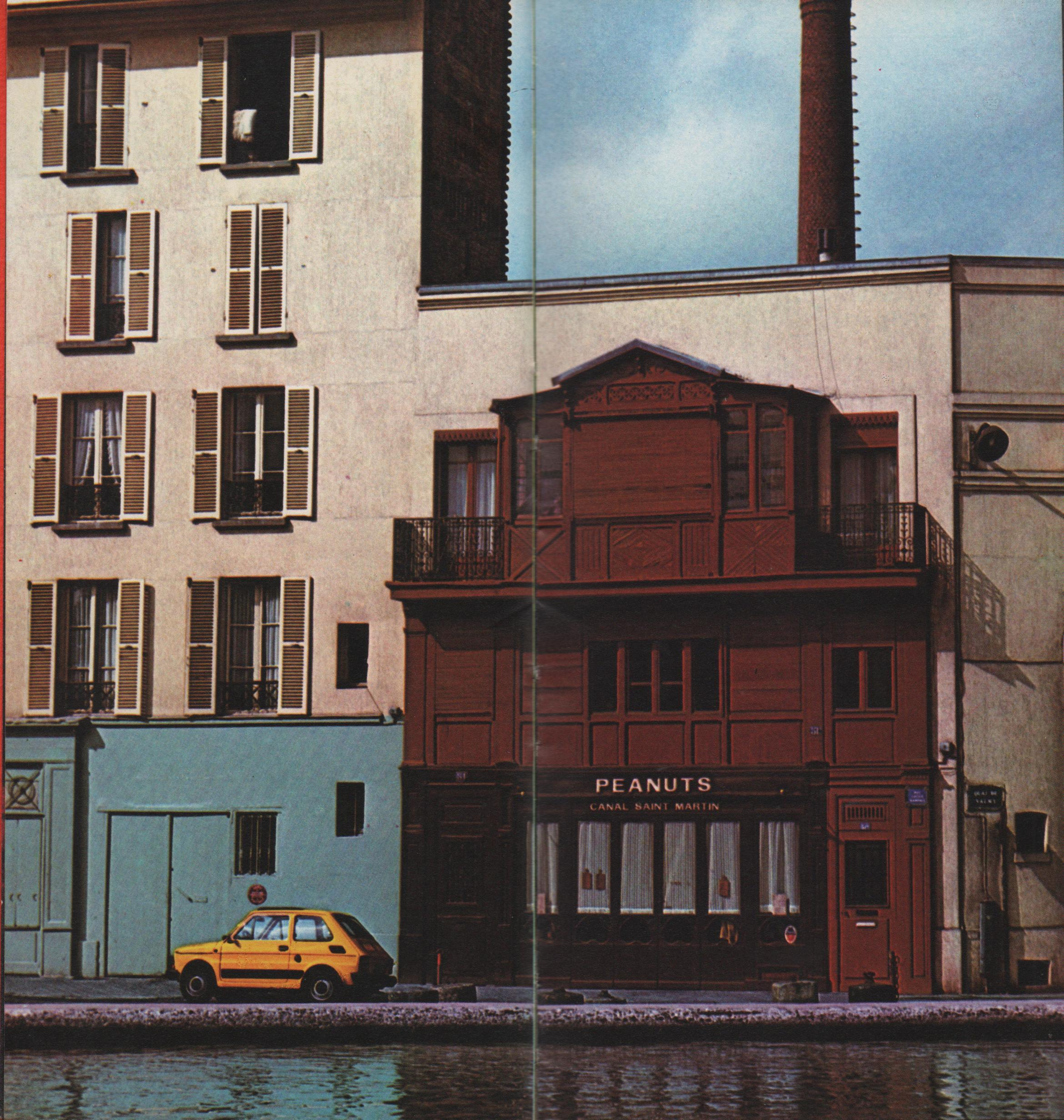
Peelers

FIAT

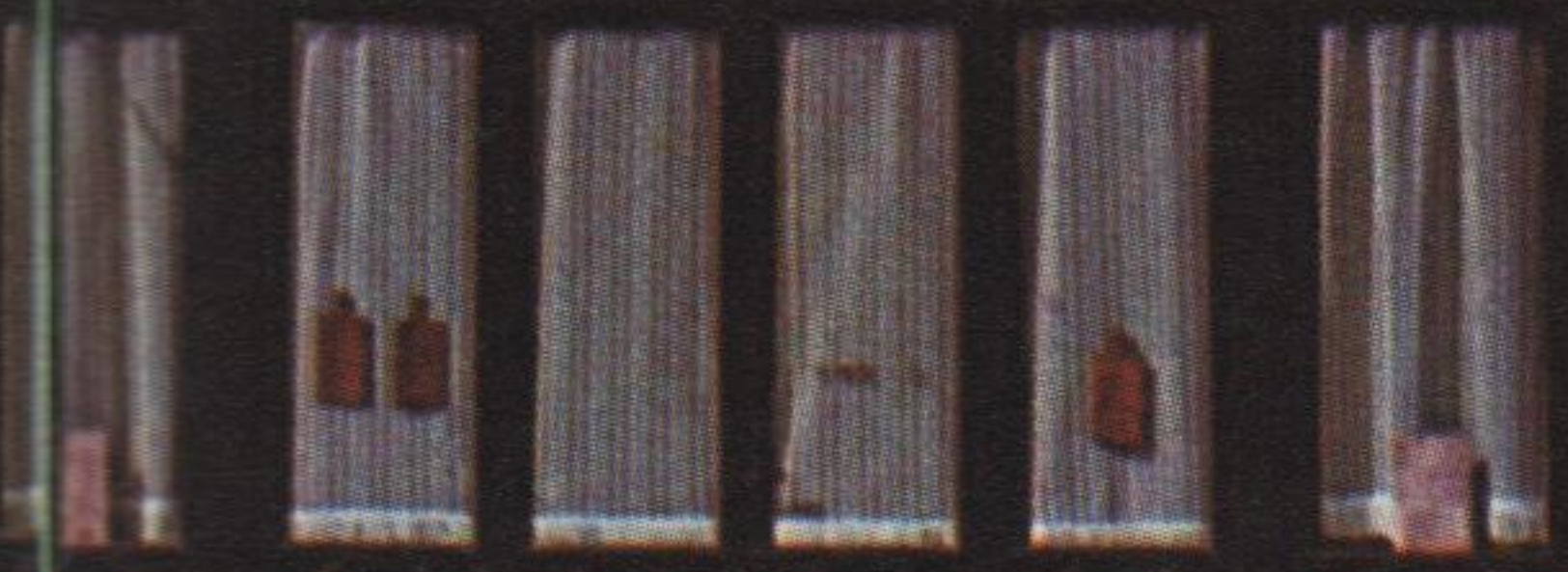


RUE
DE
L'ECHAUDÉ

1959
0993



PEANUTS
CANAL SAINT MARTIN



QUAI DE
SAINT



**La Fiat 126
est la voiture
de ville.**

**La 126 Personal
est votre voiture
de ville.**



**Aujourd'hui,
conduire en ville
est devenu un
véritable
« Gymkhana ».
Pour cela nous
avons protégé la
126 Personal avec
des pare-chocs
robustes et de
larges bandes
latérales en acier
revêtues de
caoutchouc.**



Cette protection
totale permet à la
126 Personal de
faire face aux
difficultés de la

circulation
urbaine avec moins
de soucis (et sans
dommages).



Aujourd'hui, il ne suffit plus d'être prudents : il faut tenir compte de l'imprudence et des maladresses des autres.



L'avant et l'arrière de la carrosserie sont les parties les plus exposées aux petits chocs pendant les manœuvres de parking et les arrêts aux feux rouges.



Les robustes
pare-chocs de la
126 Personal
permettent
d'éviter les petits

ennuis de
carrosserie qui
coûtent du temps
et de l'argent.



**La 126 Personal
a été construite
pour répondre,
jusque dans les
moindres détails,
aux exigences de
ses utilisateurs :
car elle a été
étudiée pour être la
voiture « idéale »
de ville.**



**Outre la ceinture
de protection qui
l'entoure
entièrement, la
126 Personal est
dotée de glaces
latérales arrière
s'ouvrant à
compas, d'un
rétroviseur
extérieur et de
roues d'un dessin
nouveau.**

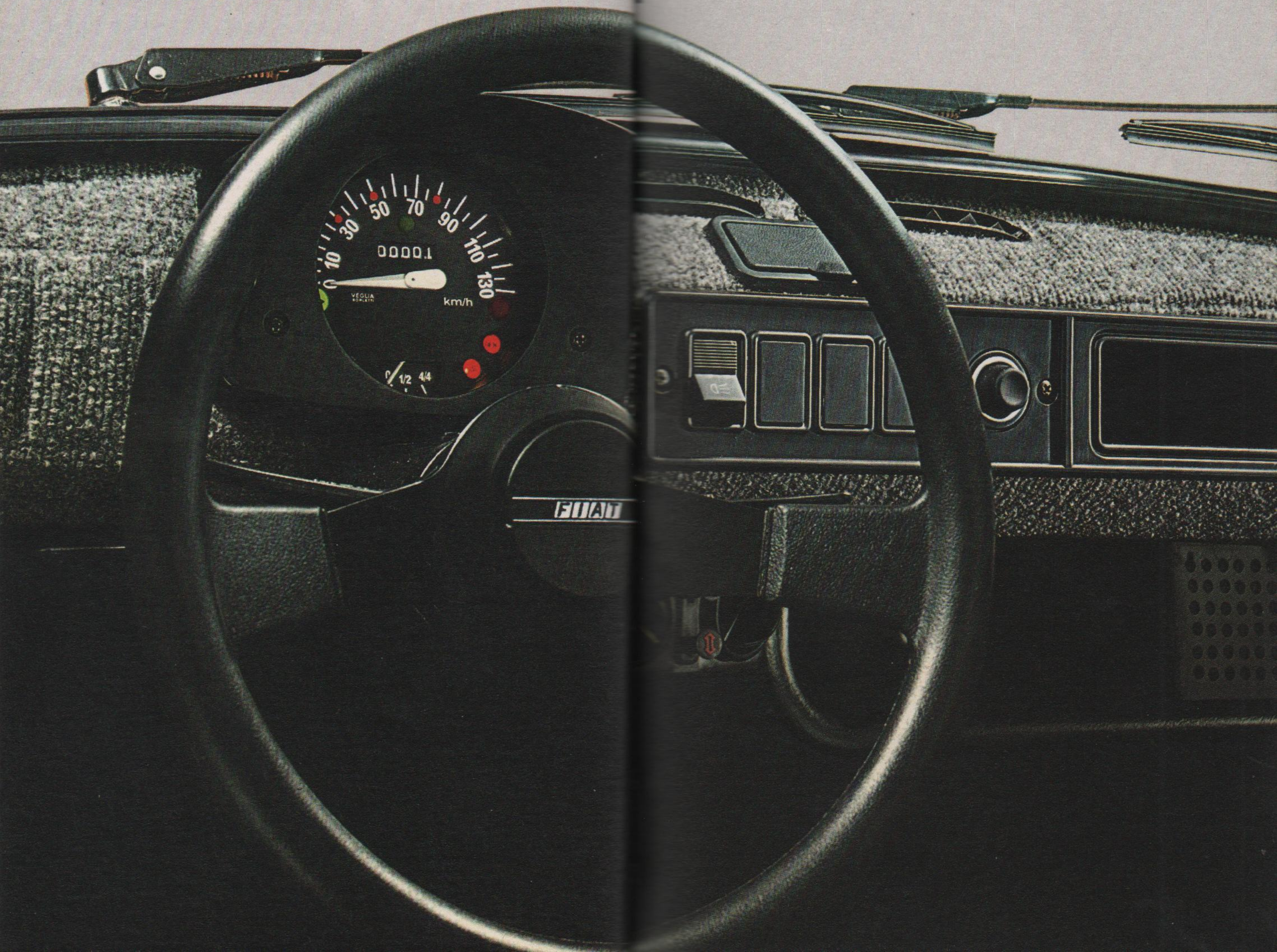


L'intérieur de la 126 Personal, totalement revu, est doté d'un équipement original et offre un niveau de finitions et de confort jamais atteint dans cette

catégorie de voitures. Dans le tableau de bord, entièrement revêtu de moquette, il est prévu un emplacement pour l'auto-radio,

tandis que le haut-parleur trouve place sur la tablette fourre-tout. Le volant à deux branches est matelassé de mousse comme le pommeau du levier

de vitesses (agréable au toucher et anti-dérapant).



Le siège arrière amovible est une des solutions les plus originales adoptées pour la 126 Personal car il permet une

utilisation mixte. Deux bacs rigides situés sur les passages de roues offrent un volume de rangement idéal pour des

objets, des petits paquets et surtout des bouteilles. Un dossieret matelassé amovible peut être mis en place

lorsqu'on transporte des passagers.



Voici comment se présente la partie arrière sans coussin: on ne trouve pas une surface aussi fonctionnelle et bien finie même

dans une voiture de catégorie supérieure. Les sièges et le dossier sont recouverts de velours côtelé ou de simili-cuir de

grande qualité. L'habitacle est entièrement recouvert de moquette. Les dossiers sont inclinables. La course pour le

réglage des sièges, maintenant plus longue, permet une position plus confortable de conduite aux personnes de grande taille.



**Peut-on imaginer
un aménagement
plus pratique
et plus sûr pour
transporter
les enfants?**

**Vous pourrez
également
apprécier cette
solution originale
quand vous aurez
l'opportunité**

**de transporter
des objets fragiles,
éventuellement
encombrants
et de valeur.**





TEAC MC-201

Scotch CLASSIC C-45
Scotch CLASSIC C-45
Scotch CLASSIC C-45

Scotch CLASSIC C-45

altoparla

TEAC MC-201



Quand vous n'avez pas besoin de cette « surface

de chargement » vous laissez en place le coussin

et la 126 Personal redevient une vraie 4 places.



126 Personal 4

Cette version de la 126 Personal est caractérisée par une banquette arrière traditionnelle, constituée d'un

dossier rembourré et un coussin fixe (il n'y a pas de bacs rigides de rangement sur les passages de roues).

C'est une 126 classique à 4 places offrant le même niveau de finitions et de confort que la Personal.



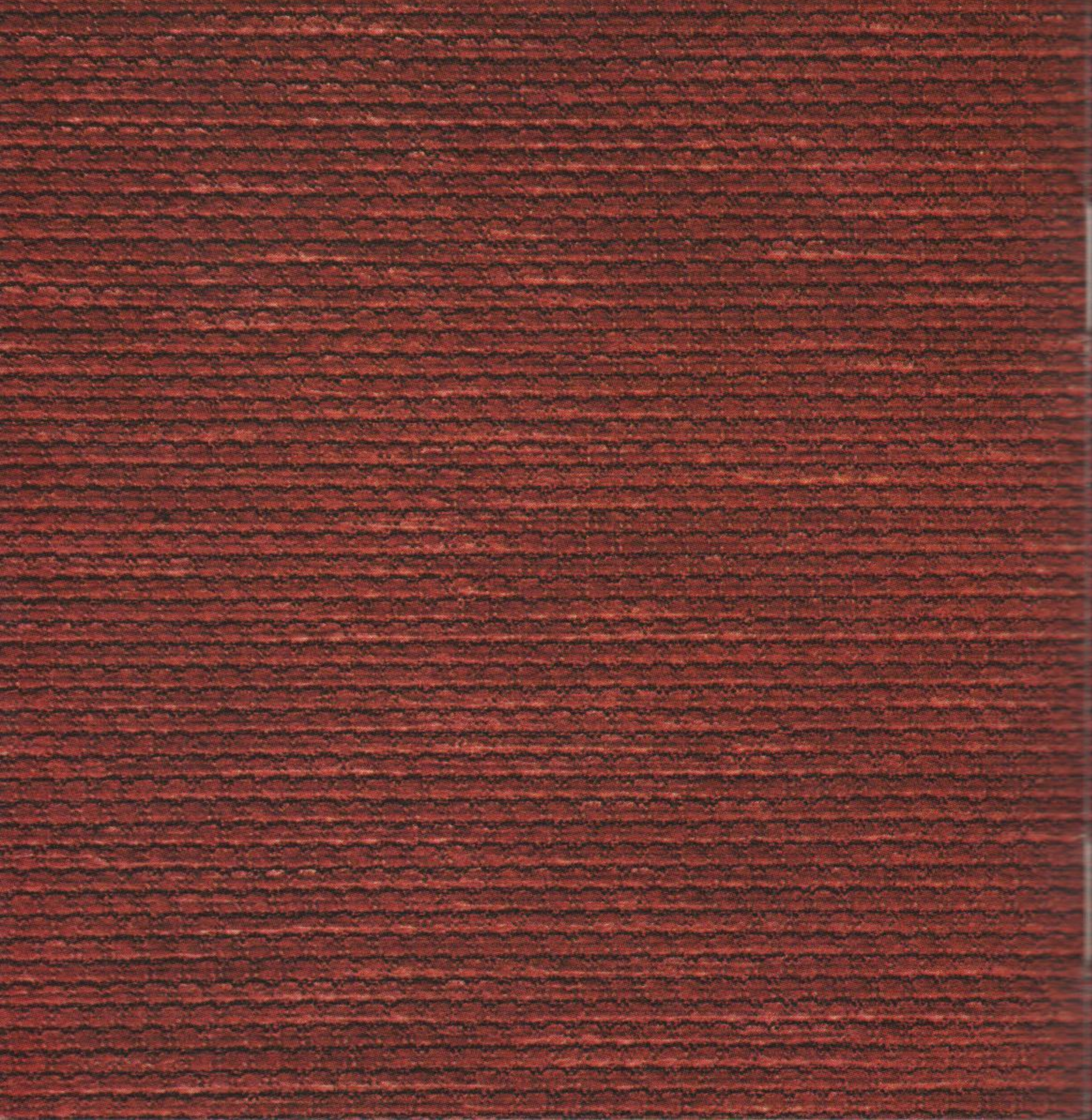
**La 126 est
proposée, dans
toutes ses
versions, avec le
toit ouvrant.
Elle est encore
plus pratique et
plus jeune.**



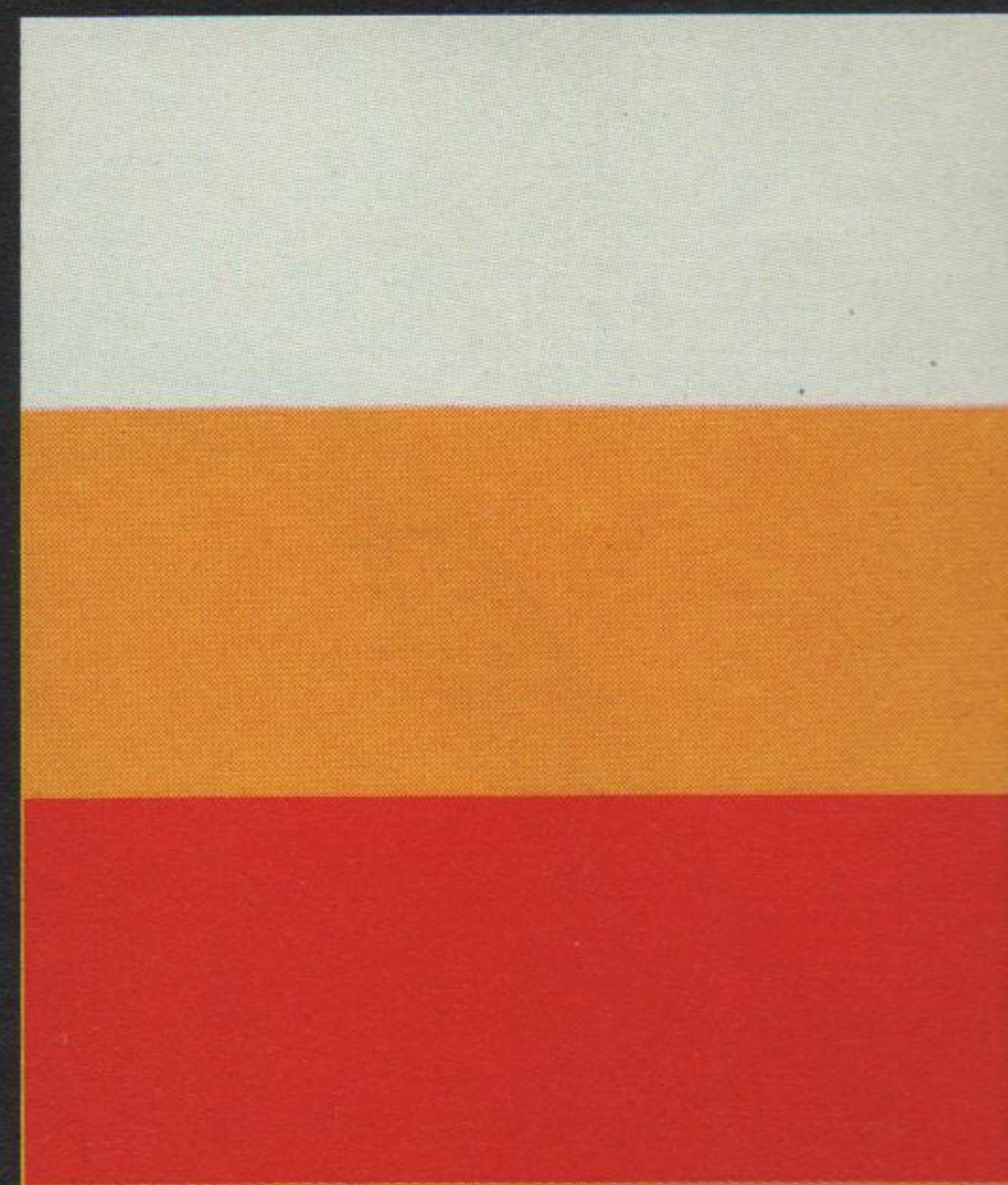


**Habillage en
moquette grise
ou beige.**

**Revêtement des
sièges en velours
cotelé marron,
bleu foncé, beige
ou en simili-cuir
noir ou marron
clair.**



**La 126 Personal
est disponible en
6 couleurs : blanc,
bleu foncé, rouge
orangé, jaune,
bleu adriatique et
vert clair.**



**La 126 « Base »,
avec ses avantages
pratiques et de
prix, vient ainsi
s'ajouter aux
126 Personal en
constituant une
véritable gamme.
Elle adopte
également tous les
perfectionnements
techniques des
126 Personal.**



L'aménagement intérieur de la version « Base » est le même que celui de la 126 Personal 4 :

elle offre 4 places avec une banquette arrière traditionnelle (c'est-à-dire fixe). Les revêtements

des sièges et des panneaux des portes sont en simili-cuir noir. Le plancher est recouvert d'un

tapis en caoutchouc préformé d'un seul tenant.



Tout le monde sait que la 126 est une voiture sans problèmes.

Sa mécanique est simple, robuste et éprouvée (elle a été produite en plusieurs millions d'unités) :

moteur arrière à 2 cylindres refroidis par air

suspension indépendante sur les 4 roues

deux circuits de freinage indépendants

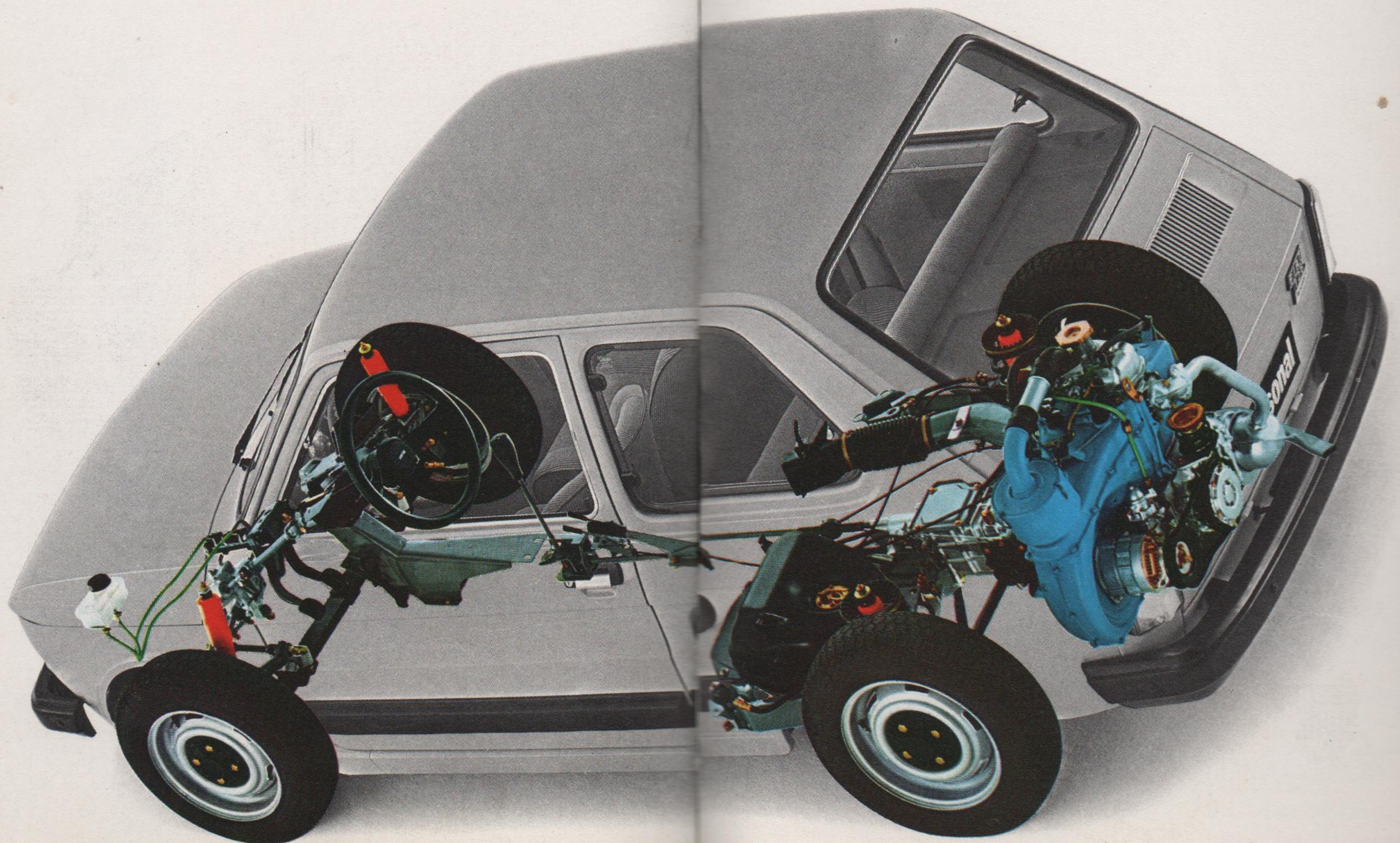
carrosserie à structure différenciée de sécurité

Les dernières améliorations mécaniques (que l'on retrouve aussi bien sur la version « base » que sur les versions « Personal ») font de la 126 la voiture idéale pour la ville.

- La dynamo a été remplacée par un alternateur qui permet une charge plus efficace de la batterie même à bas régime, comme il arrive souvent dans la circulation urbaine. En outre, l'alternateur assure l'alimentation d'une lunette arrière dégivrante (en option).

- Le réglage plus souple et progressif des amortisseurs améliore le confort sur mauvais revêtement (pavés, rails, etc.).

- Les freins sont plus puissants et plus résistants pour répondre à l'utilisation plus intensive à laquelle ils sont soumis en ville. Les tambours de la 128 ont été montés sur les quatre roues.



Caractéristiques techniques

Carrosserie autoporteuse. Empattement 1,84 m. Voie avant 1,142 m. Voie arrière 1,203 m. Longueur 3,129 m. Largeur 1,382 m. Hauteur à vide 1,335 m.

Moteur. 2 cylindres en ligne. Cylindrée 594 cm³. Alésage 73,5 mm. Course 70 mm. Puissance maxi 23 CV (DIN) - 17 kW. Couple maxi 4 mkg (DIN) - 39,2 Nm. Bloc moteur en aluminium, chemises en fonte. Culasse en aluminium. Vilebrequin sur deux paliers. Distribution par soupapes en tête. Carburateur monocorps. Prise d'air avec filtre. Alimentation par pompe mécanique. Graissage sous pression par pompe à engrenages. Filtre à huile centrifuge. Dispositif de recirculation des gaz du carter. Refroidissement par air avec ventilateur centrifuge. Groupe propulseur à l'arrière de la voiture.

Embrayage monodisque à sec, diamètre 160 mm.

Boîte de vitesses à 4 rapports et marche arrière. 4ème vitesse surmultipliée. Pignons de 2ème, 3ème, et 4ème vitesse toujours en prise. Enclenchement par synchros à bague libre.

Groupe différentiel et couple de réduction incorporés à la boîte de vitesses. Rapport 8/39.

Transmission aux roues arrière par demi-arbres accouplés au groupe différentiel par des joints à patin et aux roues par des joints élastiques.

Suspension avant à roues indépendantes. Ressort à lames transversal fixé au châssis en deux points. Dans les oscillations asymétriques des roues, le ressort fonctionne aussi comme stabilisateur. Amortisseurs télescopiques.

Suspension arrière à roues indépendantes. Ressorts hélicoïdaux et amortisseurs télescopiques. Bras oscillants fixés élastiquement à la coque.

Direction à vis et secteur hélicoïdal. Colonne de direction en 3 tronçons avec 2 joints de cardan.

Freins hydrauliques sur les 4 roues. Dispositif de réglage automatique du jeu entre les mâchoires et les tambours. 2 circuits de commande indépendants. Frein de stationnement agissant sur les mâchoires des freins arrière.

Roues à disque avec jantes 4 x 12". Pneus 135-12 à carcasse radiale.

Réservoir à essence à proximité de l'essieu arrière. Capacité : 21 litres environ.

Chauffage à l'intérieur de la voiture par air chaud prélevé sur le circuit de refroidissement du moteur.

Installation électrique sous 12 V. Alternateur 33 A. Batterie 34 Ah.

Vitesse plus de 105 km/h.

Sur demande : Sièges avant avec dossiers réglables. Glaces arrière à compas (126 « base »).

Les équipements des modèles 126 et leurs options peuvent changer en fonction d'exigences précises de marché ou de législation.

Les données de cette brochure sont fournies à titre indicatif et pourraient se révéler caduques à la suite de modifications apportées par le constructeur, à n'importe quel moment, pour des raisons techniques ou commerciales ainsi que pour satisfaire aux normes en vigueur dans les différents Pays. Pour toute information, nous prions le client de bien vouloir s'adresser au Concessionnaire ou à la Filiale Fiat les plus proches.

Fiat Auto - Pubblicità e Immagine - Edition No. 2.0109 - Printed in Italy
Pozzo Gros Monti S.p.A. - Torino

