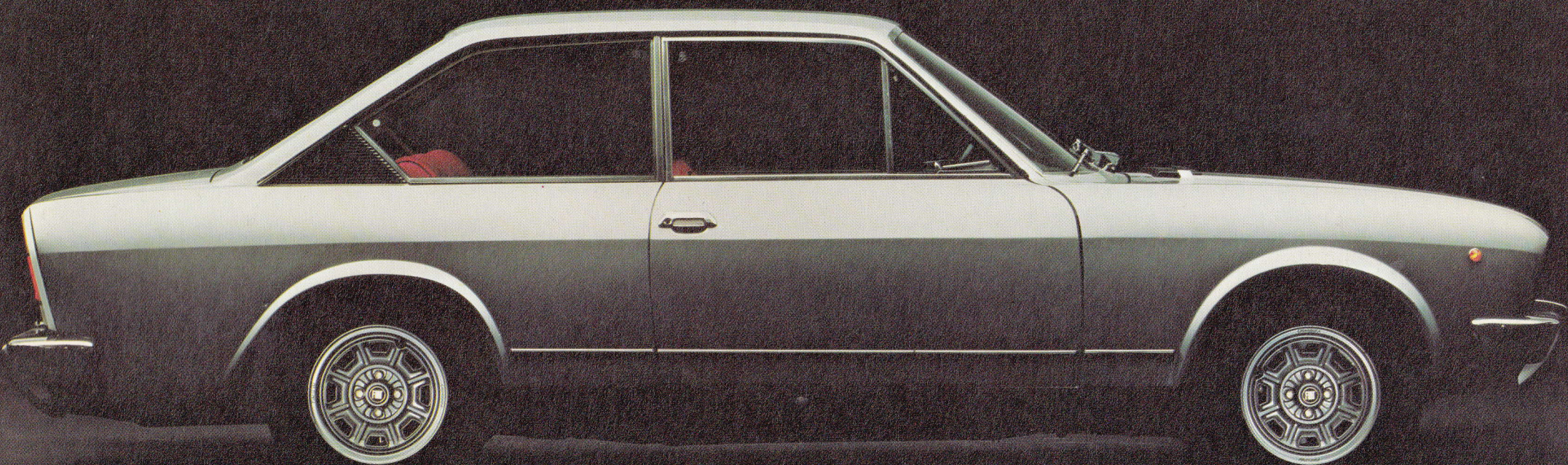


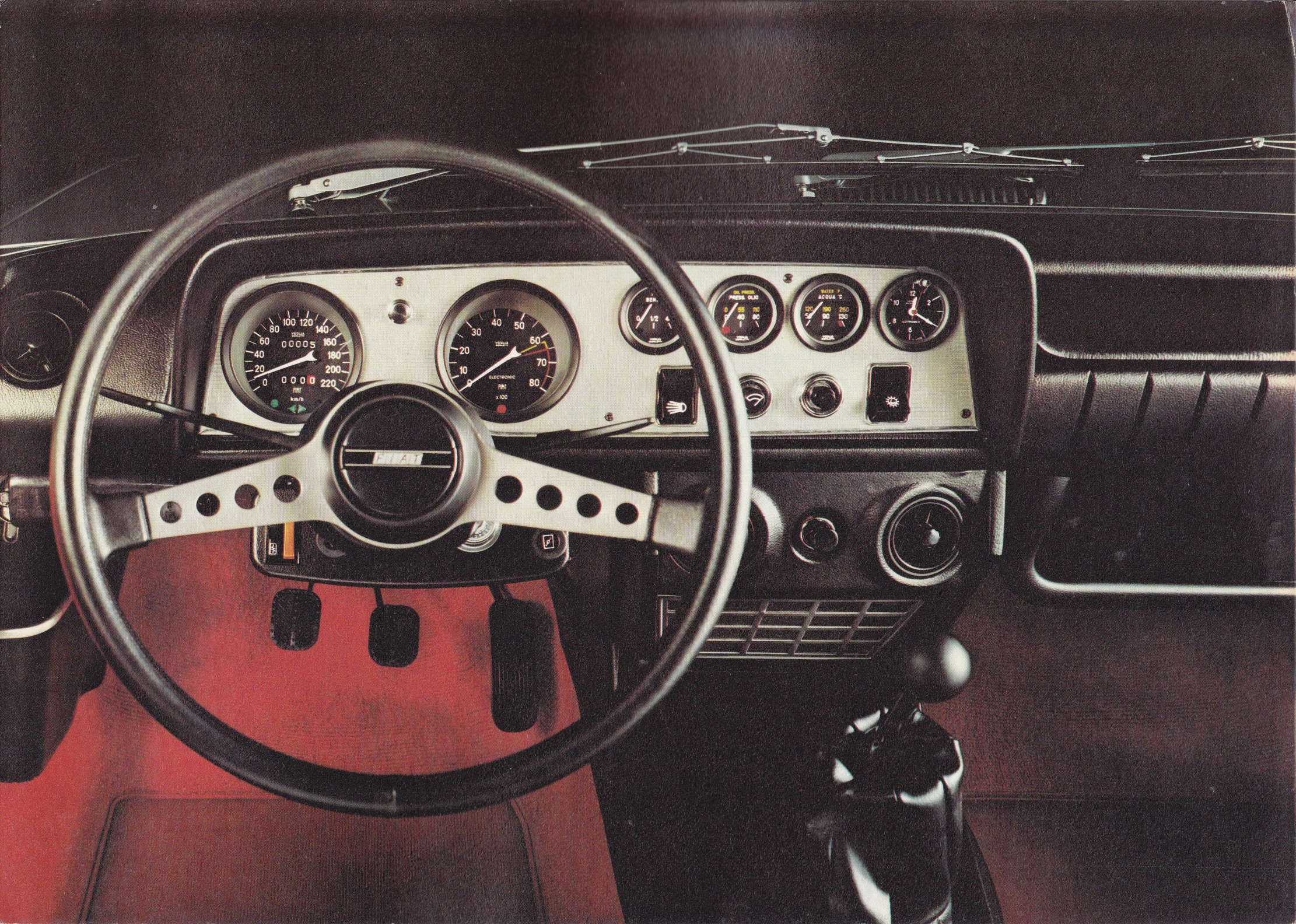
*Fiat 124 Sport, coupé et spider.*

## *Coupé Fiat 124 Sport*

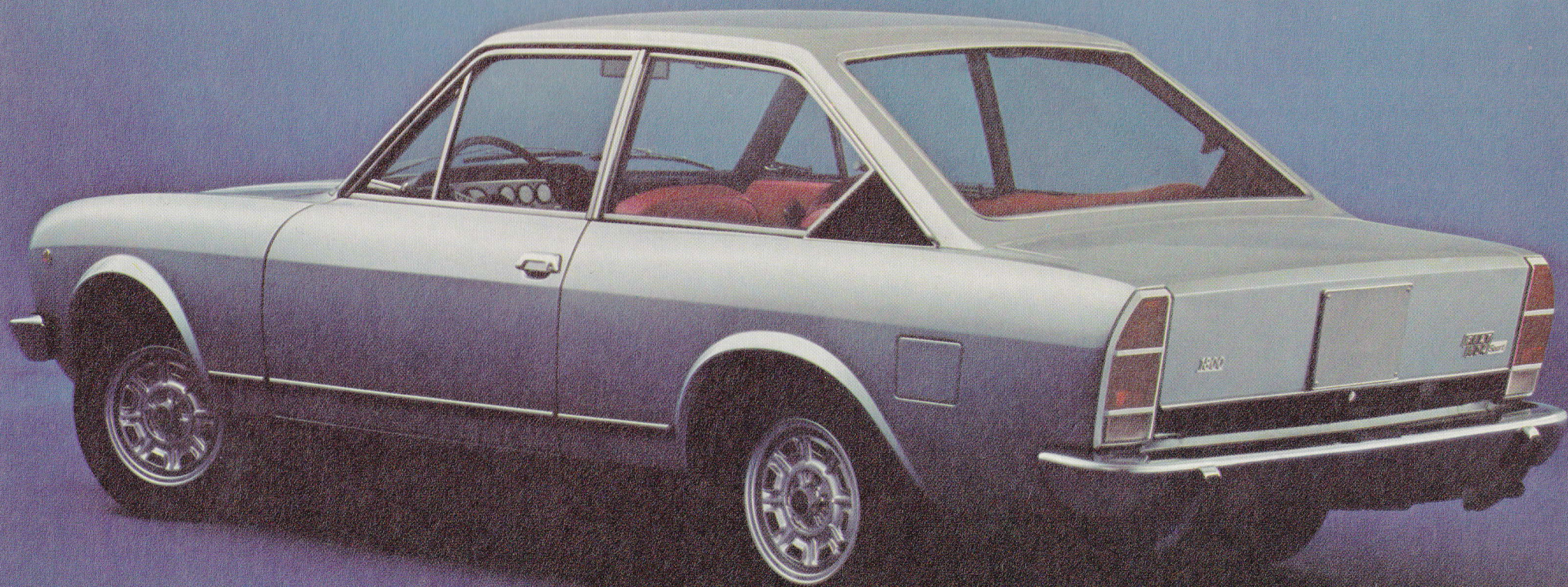


*Le coupé Fiat 124 est une voiture de sport. C'est aussi une luxueuse "4 places". Cette double personnalité se manifeste dès le premier coup d'œil : la calandre agressive, la ligne pure et élancée du profil, le tableau de bord fonctionnel et complet, le volant gainé de cuir et*

*le court levier de vitesse sont les signes révélateurs d'un tempérament sportif. Ses succès en rallyes internationaux vis-à-vis des modèles de sport européen les plus réputés, sont là pour le confirmer. Le coupé Fiat sait aussi être confortable et luxueux comme en témoigne le raffinement de la finition.*

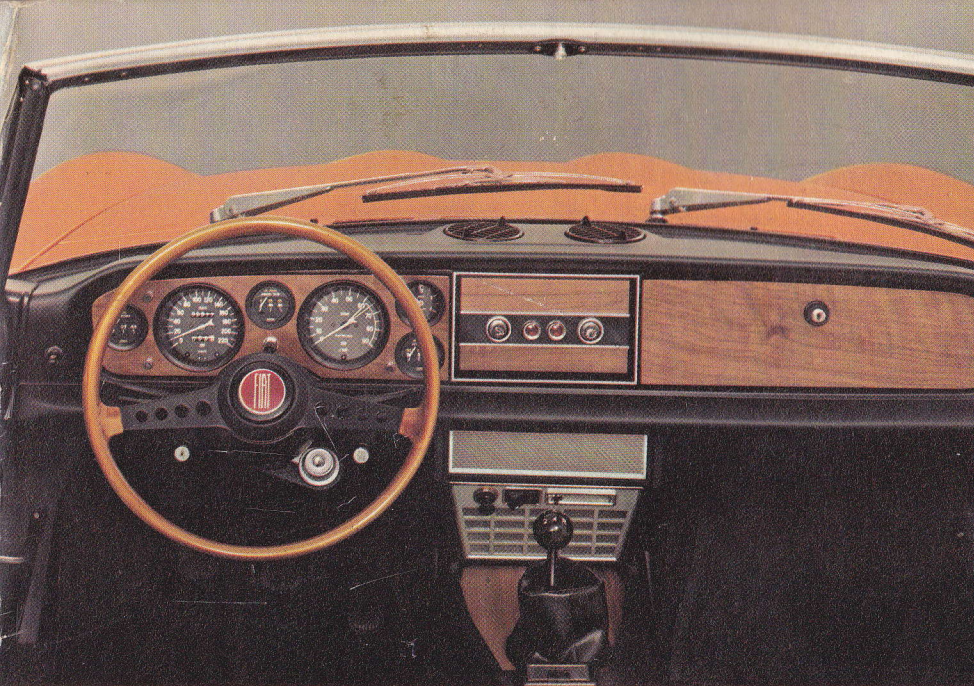






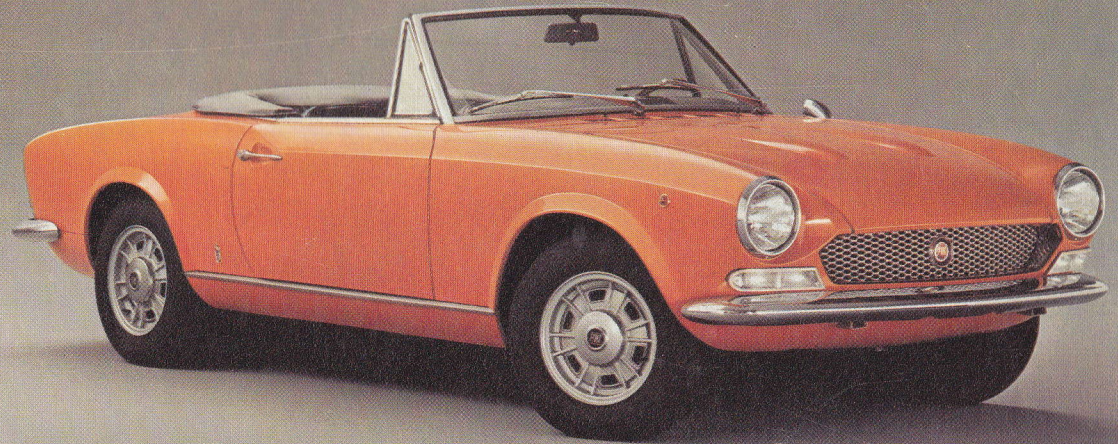
*L'habitabilité et le confort du coupé Fiat 124 ont toujours compté parmi les facteurs essentiels de son succès. Une amélioration fonctionnelle est apportée à l'accessibilité du coffre par le nouveau dessin du capot arrière qui dégage entièrement*

*le plan de chargement. Les feux arrière redessinés épousent la ligne de la carrosserie. Le pare-chocs plus épais est doté de butoirs en caoutchouc. Une bande de caoutchouc courant sur les flancs protège la carrosserie des chocs latéraux légers.*



# Fiat 124 Sport Spider

mécanique identique à celle du coupé.



## Caractéristiques techniques.

### Version "1800" :

#### Moteur

4 cylindres en ligne, cylindrée 1756 cm<sup>3</sup>, puissance fiscale 10 CV, puissance maxi 118 ch (DIN), 118 ch (DIN) avec boîte de vitesses à 5 rapports.

Vilebrequin sur 5 paliers.  
Double arbre à cames en tête.  
Carburateur vertical à double corps.  
Refroidissement par eau.  
Ventilateur électrique embrayé par thermostat.

#### Boîte de vitesses

à (4 ou 5 sur option) rapports synchronisés et marche arrière commandés par levier au plancher.

#### Pont arrière

avec couple hypoïde, réduction 10/43.

#### Suspension avant

à bras oscillants avec ressorts hélicoïdaux, amortisseurs hydrauliques coaxiaux à double effet et barre stabilisatrice.

#### Suspension arrière

essieu ancré à la coque par quatre biellettes longitudinales et une barre transversale. Ressorts hélicoïdaux et amortisseurs hydrauliques coaxiaux à double effet.

#### Direction

à vis et galet. Direction à barres de commande symétriques et amortisseurs hydrauliques sur les relais.  
Barre centrale de renvoi.

#### Freins

à disques sur les quatre roues avec servo-frein à dépression ; 2 circuits de commande indépendants avant et arrière. Régulateur de freinage sur les freins arrière.

#### Équipement électrique

circuit sous tension 12 V.  
Alternateur. Batterie 45 A/h.  
Phare de recul. Essuie-glace à fonctionnement continu ou intermittent.

#### Réservoir d'essence

contenance 45 litres.

#### Carrosserie

autoporteuse.  
Longueur 4,17 m, largeur 1,67 m.

#### Vitesse

185 km/h chrono.

#### Version "1600"

Par rapport à la version "1800" les différences sont les suivantes : cylindrée 1592 cm<sup>3</sup>, puissance fiscale 9 CV, puissance maxi 108 ch (DIN), 108 ch (DIN) avec boîte de vitesses à 5 rapports  
vitesse 180 km/h chrono.

GARAGE DIDEROT  
Concessionnaire FIAT  
Route de Neuilly  
52000 CHAUMONT  
Tél. : (27) 03.23.37  
R.C. Chaumont 62 B 11

**FIAT**

Les descriptions et illustrations du présent dépliant sont fournies à titre simplement indicatif et sans engagement.