

Fiat Stilo
2004



FIAT

Fiat Stilo.
La connaissez-vous
vraiment ?



La Fiat Stilo se projette dans le futur avec une nouvelle gamme qui fait la part belle à la technologie, l'élégance et la polyvalence. Fiat Stilo 3 portes : un tempérament sportif et un style sans compromis pour qui vie rime avec dynamisme. Fiat Stilo 5 portes : le confort et la flexibilité d'une grande berline alliés à la technologie et l'élégance d'une voiture de catégorie supérieure. Fiat Stilo Multi Wagon : pour conduire une voiture spacieuse, confortable et polyvalente comme un break. Fiat Stilo. Laissez-vous surprendre.



Nouvelles performances



ESSENCE

1.4 16v - 95 CH

ACTIVE - CLASS

3 portes - 5 portes - Multi Wagon

Cylindrée : 1368 cm³

Puissance maxi CEE : 70 kW (95 ch)

à 5800 tr/mn

Couple maxi CEE : 128 Nm (13,0 mkg)

à 4500 tr/mn

Consommations mixtes

(l/100 km selon dir 99/100/CE) :

6,5 (3 p), 6,7 (5 p), 6,8 (Multi Wagon)

Emissions CO₂ (g/km) 158 (3 p),

160 (5 p), 162 (Multi Wagon)

1.6 16v - 103 CH

ACTIVE - CLASS - EMOTION

3 portes - 5 portes - Multi Wagon

Cylindrée : 1596 cm³

Puissance maxi CEE : 76 kW (103 ch)

à 5750 tr/mn

Couple maxi CEE : 145 Nm (14,8 mkg)

à 4000 tr/mn

Consommations mixtes

(l/100 km selon dir 99/100/CEE) :

7,3 (3 p), 7,4 (5 p), 7,6 (Multi Wagon)

Emissions CO₂ (g/km) :

173 (3 p), 176 (5 p), 181 (Multi Wagon)

1.8 16v - 133 CH

EMOTION

3 portes - 5 portes - Multi Wagon

Cylindrée : 1747 cm³

Puissance maxi CEE : 98 kW (133 ch)

à 6400 tr/mn

Couple maxi CEE : 162 Nm (16,5 mkg)

à 3500 tr/mn

Consommations mixtes (l/100 km selon

dir 99/100/CEE) : 8,0 (3 p), 8,1 (5 p),

8,3 (Multi Wagon)

Emissions CO₂ (g/km) :

190 (3 p), 194 (5 p), 197 (Multi Wagon)

2.4 20v - 170 CH

ABARTH - ABARTH SELESPEED

3 portes

Cylindrée : 2446 cm³

Puissance maxi CEE : 125 kW (170 ch)

à 6000 tr/mn

Couple maxi CEE : 221 Nm (22,5 mkg)

à 3500 tr/mn

Consommation mixte (l/100 km selon

dir 99/100/CEE) : 9,7

Emissions CO₂ (g/km) : 231

En matière de motorisations, la Fiat Stilo mise sur les technologies d'avant-garde avec le Multijet, une technologie Fiat qui a révolutionnée le monde du Diesel. Le nouveau 1.9 Multijet 16v 140 ch-CE offre des performances étonnantes, tout en proposant des consommations et des émissions polluantes réduites. Puissance maximale et consommations minimales sont les principes dont s'inspire également le nouveau 1.4 16v de 95 ch-CE, un moteur essence qui vous offrira un très grand confort de conduite.



MULTIJET

DIESEL JTD

1.9 JTD 80 CH

ACTIVE - CLASS - EMOTION
 3 portes - 5 portes - Multi Wagon
 Cylindrée : 1910 cm³
 Puissance maxi CEE : 59 kW (80 ch)
 à 4000 tr/mn
 Couple maxi CEE : 196 Nm (20 mkg)
 à 1500 tr/mn
 Consommations mixtes (l/100 km selon
 dir 99/100/CEE) : 5,4 (3 p), 5,5 (5 p),
 5,6 (Multi Wagon)
 Emissions CO₂ (g/km) :
 144 (3 p), 146 (5 p), 149 (Multi Wagon)

1.9 JTD 115 CH

ACTIVE - CLASS - EMOTION
 3 portes - 5 portes - Multi Wagon
 Cylindrée : 1910 cm³
 Puissance maxi CEE : 85 kW (115 ch)
 à 4000 tr/mn
 Couple maxi CEE : 255 Nm (25,9 mkg)
 à 2000 tr/mn
 Consommations mixtes
 (l/100 km selon dir 99/100/CEE) :
 5,3 (3 p), 5,4 (5 p), 5,6 (Multi Wagon)
 Emissions de CO₂ (g/km) :
 140 (3 p), 143 (5 p), 149 (Multi Wagon)

DIESEL Multijet

1.9 16v - 140 CH Multijet

EMOTION
 3 portes - 5 portes - Multi Wagon
 Cylindrée : 1910 cm³
 Puissance maxi CEE : 103 kW (140 ch)
 à 4000 tours/mn
 Couple maxi CEE : 305 Nm (31,1 mkg)
 à 2000 trs/mn
 Consommation cycle mixte (l/100 km
 selon dir 99/100/CEE) :
 5,4 (3p), 5,6 (5p), 5,6 (MW)
 Emissions CO₂ (g/km) :
 149 (3p), 153 (5p), 153 (MW)

Un choix de style



La Fiat Stilo est disponible avec une boîte de vitesses manuelle (photo) ou séquentielle Selespeed™ (Moteur 2.4 20V 170cv).

Le tableau de bord de la Fiat Stilo est une véritable invitation au voyage. Son design élégant s'enrichit aujourd'hui de nouveaux matériaux et de nouveaux coloris. Il est proposé en deux versions : une bicolore dont la partie inférieure plus claire renforce la sensation d'espace et de légèreté et une seconde plus sportive pour les versions 3 portes, noire avec inserts alu renforçant son dynamisme et son esprit latin.



Planche de bord bicolore avec autoradio CD MP3 et installation Hi-Fi (options).



Bienvenue
dans l'élégance



Fiat Stilo 3 portes,
sellerie en cuir bicolore
(option) et tableau de bord
avec inserts métallisés.

A bord de la nouvelle Fiat Stilo, les concepts de base que sont le confort et l'esthétique ont été tout particulièrement privilégiés. Les intérieurs se drapent de nouveaux revêtements et tissus afin de créer un cadre encore plus agréable et riche en confort. De grande classe, le nouvel intérieur en cuir bicolore gris clair et anthracite (option) ravira les sportifs qui ne veulent aucunement renoncer à l'élégance.



Le toit ouvrant électrique Skywindow à six lamelles de verre Sécurit libère, en à peine dix secondes, près d'un mètre carré de ciel (option).

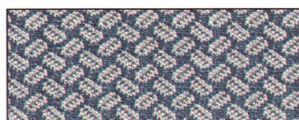


Revêtements intérieurs

107 Tissu Daniela Gris



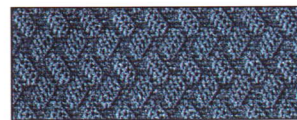
118 Tissu Daniela Gris clair / Bleu 675



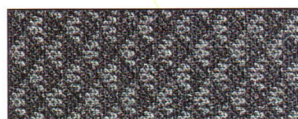
127 Tissu Daniela Gris clair 674



136 Tissu Daniela Bleu



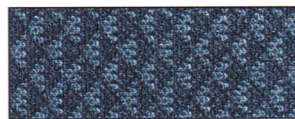
129 Tissu Doria Gris



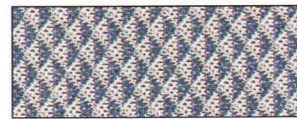
135 Tissu Doria Gris clair 676



141 Tissu Doria Bleu



180 Tissu Doria Gris clair / Bleu 677



160 Floqué Gris clair / Bleu 679



164 Floqué Bleu



166 Floqué Gris clair / Gris foncé 678



169 Floqué Antracite



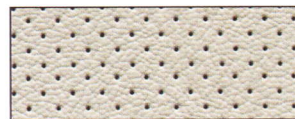
372 Floqué Noir / Argent



918 Cuir Gris clair / Antracite 477



919 Cuir Antracite / Gris clair



Correspondance coloris extérieurs / revêtements intérieurs

		Stilo 3 portes tableau de bord noir										
		Active		Class		Emotion		Abarth	Class Emotion	Class Emotion Abarth	Active	
		107	136	129	141	169	164	372	497	498	674	675
Peinture Pastel												
246	Bleu Pole											
249	Blanc								-			
199	Rouge Tiziano											
507	Jaune Imola								-		-	-
Peinture Métallisée												
132	Rouge Scilla											
250	Bleu Cosmopolitain											
480	Bleu Vitality											
632	Noir				-		-					
675	Gris Orion											
697	Gris Crono											
745	Vert Cristal											
248	Azur Polaire											
698	Gris Tecno											

(1) Non disponible sur Multi Wagon



***Vous bénéficiez
de 2 ans de Garantie
Constructeur avec
kilométrage illimité.
Pour toute information
et détails, consultez
votre distributeur Fiat.***

*Dans le souci d'améliorer
constamment ses produits,
Fiat se réserve le droit de modifier,
à tout moment
et sans préavis les prix,
les teintes, les matériaux,
l'équipement et
les caractéristiques
techniques de ses véhicules
ou de mettre fin
à la production
de certains modèles.*

Fiat Marketing 02.2.9611.48 - S -
01/2004 Printed in Italy - Satiz
(Mariogros - Torino)

SERVICES • CARACTERISTIQUES TECHNIQUES
EQUIPEMENTS • LINEACCESSORI FIAT

Fiat Stilo

Stilo

FIAT



Réseau, garanties et services Fiat.

Réseau Fiat

Avec Fiat, vous avez la certitude de bénéficier d'un réseau important, proche et disponible. Plus de 1 000 distributeurs et agents pour le seul territoire français et plus de 10 000 dans le monde. Ce sont les spécialistes de votre Fiat.

Garantie Fiat⁽¹⁾



C'est la garantie contractuelle du constructeur : pendant les 24 mois suivant la livraison, Fiat prend intégralement en charge la réparation ou le remplacement de toute pièce défectueuse sans limitation de kilomé-

trage dans tout le réseau Fiat.

Fiat assistance véhicules neufs⁽¹⁾

En cas de panne immobilisant le véhicule, en appelant gratuitement le N° VERT de Fiat Assistance, Fiat prend en charge pendant la période de garantie contractuelle, 24 h sur 24, 7 jours sur 7, en France et dans plus de 30 pays, le dépannage sur place ou le remorquage jusqu'au point service Fiat le plus proche et organise si nécessaire, l'hébergement, le rapatriement ou la poursuite du voyage, ainsi que la récupération du véhicule.

Véhicule de remplacement Fiat⁽¹⁾

Au cas où votre véhicule sous garantie ne peut être réparé sous 24 heures, votre distributeur Fiat met gratuitement à votre disposition un véhicule de remplacement pendant la durée de l'intervention (5 jours ouvrables maximum, kilométrage illimité). Pour toute intervention hors garantie, votre distributeur Fiat peut également vous proposer le même service à des conditions très étudiées.

Garantie peinture 3 ans⁽¹⁾

Fiat garantit tous ses véhicules neufs, vendus par son réseau contre les éventuels défauts de la peinture d'origine pour une période de 3 ans à compter de la date figurant sur le carnet de garantie.

Garantie antiperforation 8 ans⁽¹⁾

Les éléments structurels de la carrosserie des véhicules Fiat sont garantis contre les perforations dues à la corrosion lorsqu'elles se produisent de l'intérieur vers l'extérieur. Valable pendant 8 ans dans le réseau Fiat et sans limitation de kilométrage à compter de la date figurant sur le carnet de garantie. Elle est soumise à l'exécution des opérations d'entretien programmé prévues par le constructeur et reste acquise aux acheteurs successifs en cas de revente du véhicule.

Garantie réparation Fiat⁽¹⁾

Toute intervention payée par le client comprenant le remplacement d'une pièce hors d'usage par une pièce d'origine constructeur neuve ou renouvelée répondant aux mêmes caractéristiques de qualité et de fiabilité que les pièces d'origine constructeur neuves, est garantie pièces et main d'œuvre quel que soit l'âge du véhicule par l'atelier du réseau Fiat qui a effectué la réparation et ce pendant 1 an à partir de l'intervention sans limitation de kilométrage.

Extension de garantie Fiat

Voir détail des conditions auprès de votre distributeur ou agent Fiat.

Pièces d'origine Fiat neuves ou rénovées

Qualité, fiabilité et sécurité. Chacune de nos pièces d'origine Fiat est identique à celles montées par Fiat dans ses usines de production. Elles sont garanties 1 an par l'ensemble du réseau Fiat. Les pièces d'origine FIAT rénovées répondent aux mêmes caractéristiques de qualité et de fiabilité que les pièces de rechange d'origine constructeur neuves.

Financement FC France

Que vous soyez particulier ou professionnel, FC France propose un choix de financements immédiats et adaptés à vos besoins en Crédit ou en Location avec Option d'Achat. Le réseau Fiat se tient à votre disposition pour vous faire bénéficier des meilleurs conseils.

Financement FAL Fleet Services

FAL Fleet Services propose une gamme complète de services dans le cadre de la Location Longue Durée comme l'assistance et l'entretien des véhicules, le remplacement des pneumatiques, l'assurance tous risques ou la gestion du carburant. Autant de produits que votre distributeur Fiat pourra vous présenter, accompagnés de propositions adaptées à chaque utilisation.

Service rapide Fiat

Avec ou sans rendez vous, les spécialistes du réseau Fiat effectuent les opérations courantes d'entretien ou de réparation (vidange, échappement, freins, amortisseurs, batterie, pneumatiques).

Prix transparents Fiat

Avant toute intervention d'entretien courant, votre distributeur Fiat vous indiquera le montant exact des pièces et de la main d'œuvre.

Contrôle technique Fiat⁽²⁾

A la date du contrôle technique et si vous le souhaitez, votre distributeur Fiat s'occupera de l'ensemble de la démarche pour que vous obteniez, dans les meilleures conditions, la vignette attestant la conformité de votre véhicule.

Centre d'appels Fiat

Pour toute demande d'information concernant les produits Fiat ou le réseau Fiat le 0825 815 815* est à votre disposition du lundi au samedi de 8h à 20h.

*N° indigo (0,12 € / 0,78 F TTC / mn), (depuis l'étranger 33 1 41 85 88 22).

(1) Pour connaître les modalités d'application des garanties et des services Fiat, consultez votre carnet de garantie ou renseignez vous auprès de votre distributeur.

(2) Pour en savoir plus, consultez votre distributeur.

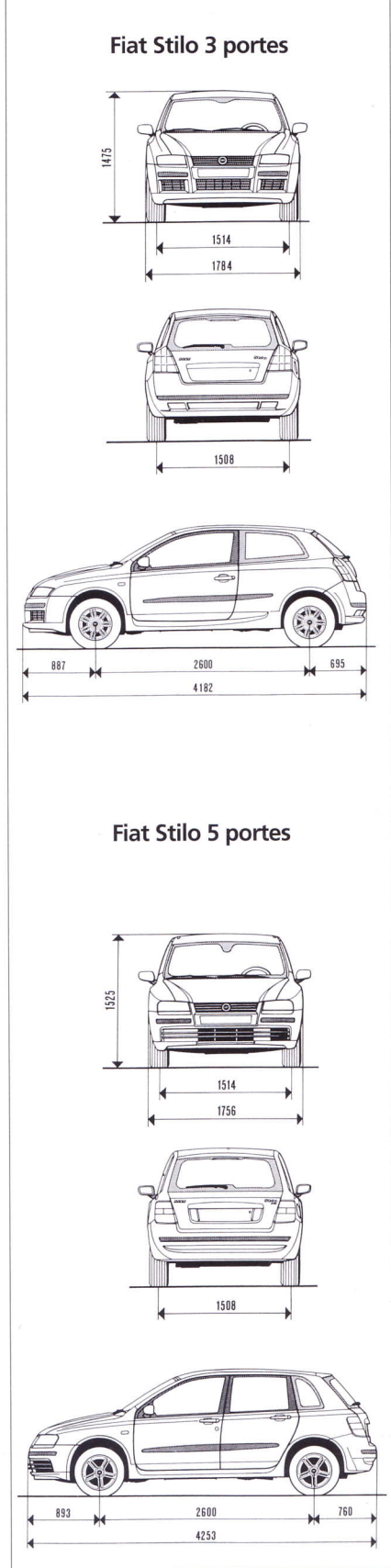
Caractéristiques techniques

MOTEUR	1.4 16v		1.6 16v		1.8 16v		2.4 20v
Puissance fiscale (CV)	6		7		8 (3 p.) / 9 (5 p.)		11
Finitions disponibles	Active, Class		Active, Class, Emotion		Emotion		Abarth
CARACTERISTIQUES TECHNIQUES							
Cylindrée (cm³)	1368		1596		1747		2446
Rapport volumétrique	11,2 : 1		10,5 : 1		10,3 : 1		10,5 : 1
Puissance maxi : kW (ch-CE) à tr/mn	70 (95) 5800		76 (103) 5750		98 (133) 6400		125 (170) 6000
Couple maxi : Nm-CE (mkg) à tr/mn	128 (13,0) 4500		145 (14,8) 4000		162 (16,5) 3500		221 (22,5) 3500
Distribution	2 ACT		2 ACT		2 ACT		2 ACT
Système d'injection	Multipoint		Multipoint		Multipoint		Multipoint
Boîte de vitesses	6		5		5		5 / Selespeed
Suspensions :							
Avant					A roues indépendantes de type McPherson, bras oscillants inférieurs		
Arrière							A roues semi-indépendantes
Freinage					4 freins à disque avec ABS Bosh à qu		
Direction assistée Dual Drive™	A crémaillère assistée		A crémaillère assistée		A crémaillère assistée		A crémaillère assistée
Diamètre de braquage (m)	10,5		10,5		11,1		11,1
Pneumatiques de série	195 / 65 R15		195 / 65 R15 (Active, Class) 205 / 55 R16 (J.A.* Emotion)		205 / 55 R16 (J.A.* Emotion)		215 / 45 R17 (J.A.*)
Pneumatiques avec option jantes alliages	205 / 55 R16 215 / 45 R17		205 / 55 R16 (Active, Class) 215 / 45 R17		215 / 45 R17		
DIMENSIONS							
	3 p.	5 p.	3 p.	5 p.	3 p.	5 p.	3 p.
Longueur (mm)	4182	4253	4182	4253	4182	4253	4182
Largeur (mm)	1784	1756	1784	1756	1784	1756	1784
Hauteur (mm)	1475	1525	1475	1525	1475	1525	1475
Empattement (mm)	2600	2600	2600	2600	2600	2600	2600
Volume du coffre mini/maxi (dm³)	305 / 1002	335 / 1035	305 / 1002	335 / 1035	305 / 1002	335 / 1035	305 / 1002
Capacité réservoir (litres)	58		58		58		58
POIDS							
Poids total à vide (kg)	1090	1145	1150 / 1195	1205 / 1250	1240	1295	1265
Poids total autorisé en charge (kg)	1600	1655	1660 / 1705	1715 / 1760	1750	1805	1775
PERFORMANCES							
Vitesse maxi sur circuit (km/h)	180	178	185	183	202	200	215
0 à 100 km/h (sec.)	12	12,4	10,5	10,9	9,9	10,3	8,5
CONSOUMATIONS (L / 100 km) - DIR. 99 / 100 / CE							
Urbaine	8,2	8,5	10,1	10,3 / 10,5	11,3	11,5	13,5
Extra-urbaine	5,5	5,7	5,7	5,8 / 5,8	6,1	6,2	7,6
Mixte	6,5	6,7	7,3	7,4 / 7,5	8,0	8,1	9,7
CONTRÔLE DES ÉMISSIONS							
CO ₂ (g/km)	158	160	173	176 / 179	190	194	231

* J.A. : Jantes Alliage

Dimensions

1.9 JTD 80 ch		1.9 JTD 115 ch		1.9 16v Multijet 126 ch		1.9 16v Multijet 140 ch	
5		6 (3 p.) / 7 (5 p.)		7		8	
Active, Class, Emotion		Active, Class, Emotion		Emotion		Emotion	
1910		1910		1910		1910	
18,45 : 1		18,45 : 1		18,0 : 1		18,0 : 1	
59 (80) 4000		85 (115) 4000		93 (126) 4000		103 (140) 4000	
196 (20,0) 1500		255 (25,9) 2000		305 (31,1) 2000		305 (31,1) 2000	
1 ACT		1 ACT		2 ACT		2 ACT	
"Common Rail"		"Common Rail"		Multijet "Common Rail"		Multijet "Common Rail"	
5		5		6		6	
s, amortisseurs télescopiques à double effet et barre stabilisatrice							
es avec essieu de torsion							
atre capteurs actifs et système EBD							
A crémaillère assistée		A crémaillère assistée		A crémaillère assistée		A crémaillère assistée	
10,5		10,5		10,5		10,5	
195 / 65 R15		195 / 65 R15 (Active, Class) 205 / 55 R16 (J.A.* Emotion)		205 / 55 R16 (J.A.*)		205 / 55 R16 (J.A.*)	
205 / 55 R16 215 / 45 R17		205 / 55 R16 (Active, Class) 215 / 45 R17					
3 p.	5 p.	3 p.	5 p.	3 p.	5 p.	3 p.	5 p.
4182	4253	4182	4253	4182	4253	4182	4253
1784	1756	1784	1756	1784	1756	1784	1756
1475	1525	1475	1525	1475	1525	1475	1525
2600	2600	2600	2600	2600	2600	2600	2600
305 / 1002	335 / 1035	305 / 1002	335 / 1035	305 / 1002	335 / 1035	305 / 1002	335 / 1035
58							
1250	1305	1265	1320	1285	1340	1285	1340
1760	1815	1775	1830	1775	1830	1775	1830
172	170	192	190	196	195	203	200
12,9	13,3	10,3	10,7	10	10,3	9,7	9,8
7,0	7,1	7,2	7,4	7,6	7,8	7,6	7,8
4,5	4,6	4,2	4,3	4,2	4,4	4,2	4,4
5,4	5,5	5,3	5,4	5,4	5,6	5,4	5,6
144	146	140	143	149	153	149	153



Equipements de série et en option

	ACTIVE	CLASS	EMOTION	ABARTH
PRESENTATION EXTERIEURE				
Enjoliveurs de roues type 1		-	-	-
Enjoliveurs de roues type 2	-		-	-
Jantes Alu 16"	-	•		-
Jantes Alu 15"	•	•	-	-
Jantes Alu 17"	-	•	•	
Rétroviseurs extérieurs noirs		-	-	-
Rétroviseurs extérieurs couleur carrosserie	-			
Spoiler AR	•	•	•	
Minijupes (3 portes uniquement)	•	•	•	•
Peinture métallisée	•	•	•	•
Peinture métallisée extra série	•	•	•	•
Peinture pastelle extra série	•	•	•	•
CONFORT ET FONCTIONNALITE				
Accoudoir AV	-	-		
Miroir de courtoisie éclairé côté passager	-	-		
Tableau de bord bi-couleur ⁽¹⁾				-
Tableau de bord noir (3 portes uniquement)				
Instrumentation principale à écran monochrome				-
Instrumentation à écran monochrome + cadrans blancs	-	-	-	
Ordinateur de bord avec température extérieure				
Easy Go	•	•	•	•
Console type Alu (Kiron) (3 portes uniquement, option gratuite)	-	•	•	
Volant réglable en hauteur et profondeur				
Volant trois branches				
Volant cuir	•	•	-	-
Volant cuir avec commandes de l'autoradio	-	•		
Volant cuir avec commandes de l'autoradio et du Connect Nav + (11 touches) (3)	-	-	•	•
Régulateur de vitesse (Cruise Control)	-	•		
Climatiseur manuel		-	-	-
Climatiseur automatique	-			
Chauffage additionnel (disponible sur toutes les versions diesel)	•	•	•	-
Recyclage de l'air dans l'habitacle				
Boîte à gants réfrigérée				
Porte-verres AV				
Siège conducteur réglable en hauteur				
Siège conducteur avec réglage lombaire	-	-		
Siège passager AV rabattable en tablette (5 portes uniquement)	•	•		•
Sièges électriques AV à mémoire	-	-	•	•
Sièges Sport	-	-	-	
Banquette AR modulable 2/3-1/3				
Banquette AR coulissante avec trappes à Ski (5 portes uniquement)	•	•		-
Sièges en tissu Daniela		-	-	-
Sièges en tissu FLOCCATO	-	-		-
Sièges en tissu Doria	-		-	-
Sièges en tissu FLOCCATO KAIMAN	-	-	-	
Sellerie cuir	-	•	•	•

	ACTIVE	CLASS	EMOTION	ABARTH
CONFORT ET FONCTIONNALITE (suite)				
Sellerie tissus bi-couleur si intérieur bi-couleur				
Sur-tapis velours	—	—	—	
Lève-vitres électriques AV avec fonction antipincement				
Vitres AR électriques (5 portes uniquement)	•	•		—
Toit ouvrant électrique panoramique lamellaire "Sky Window"	•	•	•	•
Rétroviseurs extérieurs électriques et chauffants				
Verrouillage centralisé avec télécommande				
Radars de recul	•	•	•	—
Lumière anti-flaque sur portes AV				
Phares au Xenon	—	—	•	•
PERSONNALISATION				
Pack confort : capteur de pluie, de luminosité et radar de recul	•	•	•	
Pack flexibilité (sur 5 portes uniquement) : banquette AR coulissante, siège passager AV rabattable	•	•	—	—
Pack sporting : volant cuir, jantes alu 15", becquet AR, console alu sur Class 3 portes uniquement	•	•	—	—
Pack Abarth : jantes alu 17", becquet AR, chargeur CD, console alu sur 3 portes uniquement	—	—	•	—
SECURITE PASSIVE ET ACTIVE				
ABS				
ESP (option uniquement sur 1.6 16v, 1.8 16v et JTD 115, de série sur 1.9 Multijet)	• (2)	• (2)	•	
Airbag Fiat® conducteur				
Airbag Fiat® passager				
Airbags Fiat® latéraux AV				
Airbags Fiat® latéraux AR	—	—	•	•
Airbags Fiat® rideaux	—			
Alarme	•	•	•	•
Antivol Fiat Code				
3 appuis-têtes AR				
5 ceintures de sécurité trois points				
Attaches ISOFIX (sur 2 sièges AR)				
Direction assistée électrique Dualdrive™ fonction City				
Projecteurs antibrouillard AV	•			
SYSTEMES AUDIO ET COMMUNICATION				
Prédisposition radio (antenne/câble/6 hp)		—	—	—
Autoradio CD + 6HP	•			
Autoradio CD MP3 + 6 HP	•	•	•	•
Chargeur CD	—	•	•	
Connect Nav : autoradio CD, téléphone GSM bi-bande avec fonction mains libres, accès internet WAP, touches SOS et module de localisation GPS	•	•	•	—
Connect Nav + : autoradio CD MP3, système de navigation GPS par carte, écran couleur de 7" à matrice active TFT, téléphone GSM avec fonction mains libres, fonction SOS, commandes vocales pour téléphone et messages vocaux (3)	—	—	•	•
Reconnaissance vocale pour Connect Nav	—	•	•	•
Système Hi-Fi Bose	•	•	•	•

■ = série • = option — = non disponible (1) en option sur 3 portes (2) Non disponible sur les motorisations 1.4 16v et JTD 80 (3) De série sur Abarth Selespeed

Lineaccessori Fiat

Concevoir un intérieur spacieux et confortable, c'est aussi tenir compte des envies et des besoins de chacun. C'est vous laisser la liberté d'aménager votre voiture selon vos propres goûts et aspirations.

C'est la raison pour laquelle nous vous proposons la gamme Lineaccessori Fiat.

Tous les accessoires qui la composent, répondent à des standards de qualité très stricts. Ils sont à la fois simples à utiliser, fiables, sûrs et fonctionnels.

N'hésitez pas à demander conseil à votre distributeur : il vous présentera toute la gamme Lineaccessori Fiat et vous guidera dans vos choix. ■

Dans le souci d'améliorer constamment ses produits, Fiat se réserve le droit de modifier, à tout moment et sans préavis les prix, les teintes, les matériaux, l'équipement et les caractéristiques techniques de ses véhicules ou de mettre fin à la production de certains modèles.

FIAT AUTO (FRANCE) S.A.
Société Anonyme au capital
de 91 050 000 €
RCS Versailles 305 493 173.