



HỒ SƠ NĂNG LỰC PROFILE

CÔNG TY CỔ PHẦN KẾT CẤU THÉP VÀ CƠ KHÍ ĐÔNG Á
DONG A STEEL STRUCTURE AND MECHANICAL JOINT STOCK COMPANY



**NHÀ THÉP TIỀN CHẾ, KẾT CẤU THÉP, CẦU TRỤC,
CƠ KHÍ & XÂY DỰNG CÔNG NGHIỆP**

HỒ SƠ NĂNG LỰC

CÔNG TY CỔ PHẦN KẾT CẤU THÉP VÀ CƠ KHÍ ĐÔNG Á

- Địa chỉ : Km3, Quốc lộ 3, Thôn Đồng Dầu, xã Dục Tú, huyện Đông Anh, thành phố Hà Nội, Việt Nam
- Tel : 0243 9616619
- Email : sales@dongasteel.vn
- Website : <http://www.dongasteel.vn>
- Hotline : 033 6886789 (Đào Đức Dư)
- Hotline : 0986 388396 (Bùi Văn Cảnh)

HÀ NỘI, NĂM 2024

THƯ NGỎ

Kính gửi Quý khách hàng!

Công ty Cổ phần Kết cấu thép và Cơ khí Đông Á (Sau đây được gọi tắt là “**Công ty Đông Á**”) xin gửi tới Quý khách hàng lời chào trân trọng và hợp tác.

Công ty Đông Á có trụ sở văn phòng và nhà máy tại địa chỉ Km3, Quốc lộ 3, Thôn Đồng Dầu, Xã Dục Tú, Huyện Đông Anh, TP Hà Nội, Việt Nam. Với tổng diện tích mặt bằng sử dụng là > 20.000m², bao gồm các hệ thống văn phòng, nhà máy sản xuất, kho, bãi, tập kết hàng hóa,...

Công ty Đông Á chuyên thi công xây dựng công trình công nghiệp; dân dụng, sản xuất kết cấu thép khung nhà tiền chế với mọi kích thước, sản xuất kết cấu thép phi tiêu chuẩn, sản xuất thiết bị công nghiệp, kinh doanh sắt; thép; inox; vật tư kim khí tổng hợp,...

Công ty Đông Á có tập thể lãnh đạo, cán bộ quản lý là những chuyên viên kinh tế, các kỹ sư xây dựng, kỹ sư cơ khí có bề dày kinh nghiệm về lĩnh vực thi công xây dựng công nghiệp. Nhân sự khối sản xuất là những công nhân kỹ thuật lành nghề có bề dày kinh nghiệm về thi công xây dựng và gia công cơ khí kết cấu thép.

Công ty Cổ phần Kết cấu thép và Cơ khí Đông Á đã áp dụng chính sách quản lý chất lượng và đầu tư hệ thống dây chuyền sản xuất kết cấu thép hiện đại, tiên tiến với tổng sản lượng lên tới trên 10.000 tấn/ năm. **Công ty Đông Á** với sự nỗ lực phấn đấu không ngừng đã tạo ra sản phẩm kết cấu thép đứng vững trên thị trường, nhận được rất nhiều sự ủng hộ tin dùng của Quý khách hàng trong nước và đối tác nước ngoài. Trong những năm qua, **Công ty Đông Á** đã trúng thầu xây dựng nhiều dự án quy mô lớn, trọng điểm trên mọi miền đất nước, có nhiều dự án nguồn vốn nước ngoài, các dự án do Công ty thi công đều hoàn thành tiến độ, đảm bảo chất lượng sản phẩm và các yêu cầu kỹ thuật, được đánh giá cao bởi các chuyên gia quản lý và Chủ đầu tư dự án đó.

Công ty Cổ phần Kết cấu thép và Cơ khí Đông Á luôn luôn đặt ra mục tiêu và cam kết rõ ràng đảm bảo về tiến độ thi công dự án và chất lượng của sản phẩm.

**“ KẾT CẤU THÉP ĐÔNG Á
XÂY NIỀM TIN, VỮNG CÔNG TRÌNH”**

CÔNG TY CỔ PHẦN
KẾT CẤU THÉP VÀ CƠ KHÍ ĐÔNG Á



CHỦ TỊCH HĐQT
Đào Đức Dư

PHẦN I THÔNG TIN CHUNG

• GIỚI THIỆU CÔNG TY:

Tên Công ty: **CÔNG TY CỔ PHẦN KẾT CẤU THÉP VÀ CƠ KHÍ ĐÔNG Á**

Tên giao dịch: DONG A STEEL STRUCTURE AND MECHANICAL JOINT STOCK COMPANY

Tên viết tắt: DONGA .,JSC

Trụ sở chính: Km3, Quốc lộ 3, Thôn Đồng Dầu, xã Dục Tú, huyện Đông Anh, Thành phố Hà Nội, Việt Nam.

Điện thoại: (84) 24 39616619 / Mobile: 098 8880818

Email: sales@dongasteel.vn

Website: <http://www.dongasteel.vn>

Giấy chứng nhận đăng ký kinh doanh số 0108570076 do Sở Kế hoạch và Đầu tư thành phố Hà Nội cấp ngày 03 tháng 01 năm 2019. Thay đổi đăng ký lần 3 ngày 27 tháng 6 năm 2024.

Vốn điều lệ: 18.328.000.000 VND (Mười lăm tỷ đồng).

Thành viên Hội đồng quản trị:

- Các thành viên HĐQT :

| | |
|--------------------|-----------------|
| Ông Đào Đức Dur | - Chủ tịch HĐQT |
| Ông Nguyễn Hữu Bảo | - TV |
| Ông Trương Bá Hiền | - TV |
| Ông Nguyễn Hữu Ân | - TV |
| Ông Lê Việt Quỳnh | - TV |
| Ông Bùi Văn Cảnh | - TV |

Đại diện theo pháp luật:

- Ông Đào Đức Dur - Chủ tịch HĐQT
- Ông Bùi Văn Cảnh - Tổng giám đốc

1. Quá trình xây dựng và phát triển

Công ty Cổ phần Kết cấu thép và Cơ khí Đông Á được thành lập bởi các sáng lập viên là các chuyên viên kinh tế, kỹ sư xây dựng, kỹ sư cơ khí, công nhân kỹ thuật lành nghề có bề dày kinh nghiệm về lĩnh vực tư vấn, thiết kế xây dựng công trình, sản xuất kết cấu nhà khung thép tiền chế, thiết bị công nghiệp.

2. Ngành nghề kinh doanh :

Công ty Cổ phần Kết cấu thép và Cơ khí Đông Á chuyên kinh doanh vật tư kim khí tổng hợp, tư vấn thiết kế công trình, sản xuất nhà khung thép tiền chế với mọi kích

thước, sản xuất các sản phẩm cơ khí phi tiêu chuẩn, sản xuất thiết bị công nghiệp, xây lắp các công trình công nghiệp có quy mô vừa và lớn.

Nhà thép tiền chế (văn phòng, nhà xưởng, nhà kho, bến bãi,...).

Kết cấu thép, cầu trục, cổng trục, thiết bị nâng hạ.

Bồn bể, silo, van cung, tháp tự đứng, cột anten BTS – HBU, cốppha, giàn giáo.

Các sản phẩm cơ khí đồng bộ cho bao che và trang trí công trình xây dựng như : tấm lợp kim loại, xà gồ thép cán nguội chữ C, chữ Z, chữ U, lan can đường, các loại cửa đi, cửa sổ thép,...

Thiết bị môi trường, hệ thống cấp thoát nước sinh hoạt, hệ thống xử lý nước thải, chất thải công nghiệp, y tế, giao thông thủy lợi,...

Thép tấm, thép cuộn, thép xây dựng, thép hình,...

Kim loại màu : Inox, đồng, nhôm,...

Que hàn điện, dây hàn, sơn, vít bắn tôn, bu lông,...

Đinh thép, dây thép, lưới thép,...

Vật liệu xây dựng : gạch, đá, cát, sỏi,...

Vật tư điện, nước,...

Máy xây dựng, máy cơ khí,...

Tư vấn thiết kế công trình dân dụng và công nghiệp.

Thi công xây dựng, thi công lắp đặt nhà thép.

Vận tải hàng hoá, cho thuê kho, bến bãi.

CÔNG TY CỔ PHẦN
KẾT CẤU THÉP VÀ CƠ KHÍ ĐÔNG Á



CHỦ TỊCH HĐQT
Đào Đức Dư

PHẦN II TÀI LIỆU PHÁP LÝ

SỞ KẾ HOẠCH VÀ ĐẦU TƯ
THÀNH PHỐ HÀ NỘI
PHÒNG ĐĂNG KÝ KINH DOANH

CỘNG HÒA XÃ HỘI CHỦ NGHĨA VIỆT NAM
Độc lập – Tự do – Hạnh phúc

GIẤY CHỨNG NHẬN ĐĂNG KÝ DOANH NGHIỆP CÔNG TY CỔ PHẦN

Mã số doanh nghiệp: 0108570076

Đăng ký lần đầu: ngày 03 tháng 01 năm 2019

Đăng ký thay đổi lần thứ: 3, ngày 27 tháng 06 năm 2024

1. Tên công ty

Tên công ty viết bằng tiếng Việt: CÔNG TY CỔ PHẦN KẾT CẤU THÉP VÀ CƠ KHÍ ĐỒNG Á

Tên công ty viết bằng tiếng nước ngoài: DONGA STEEL STRUCTURE AND MECHANICAL JOINT STOCK COMPANY

Tên công ty viết tắt: DONGA., JSC

2. Địa chỉ trụ sở chính

Km3, Quốc lộ 3, thôn Đồng Dầu, Xã Dục Tú, Huyện Đông Anh, Thành phố Hà Nội, Việt Nam

Điện thoại: 0243 961 6619

Fax:

Email: du.dongasteel@gmail.com

Website:

3. Vốn điều lệ: 18.328.000.000 đồng.

Bằng chữ: Mười tám tỷ ba trăm hai mươi tám triệu đồng

Mệnh giá cổ phần: 10.000 đồng

Tổng số cổ phần: 1.832.800

4. Người đại diện theo pháp luật của công ty

* Họ và tên: ĐÀO ĐỨC DƯ

Giới tính: Nam

Chức danh: Chủ tịch hội đồng quản trị

Sinh ngày: 21/02/1979

Dân tộc: Kinh

Quốc tịch: Việt Nam

Loại giấy tờ pháp lý của cá nhân: Thẻ căn cước công dân

Số giấy tờ pháp lý của cá nhân: 001079009895

Ngày cấp: 22/09/2021

Nơi cấp: Cục cảnh sát quản lý hành chính về trật tự xã hội

Địa chỉ thường trú: Thôn Phúc Hậu, Xã Dục Tú, Huyện Đông Anh, Thành phố Hà Nội, Việt Nam

Địa chỉ liên lạc: Thôn Phúc Hậu, Xã Dục Tú, Huyện Đông Anh, Thành phố Hà Nội, Việt Nam

PHẦN III CHỨNG NHẬN CHẤT LƯỢNG

CERTIFICATE OF REGISTRATION



Certificate No. 767556

The Quality Management Systems of

DONGA STEEL STRUCTURE AND MECHANICAL JOINT STOCK COMPANY

Km3, Highway 3, Dong Dau Village, Duc Tu Commune,
Dong Anh District, Hanoi City, Vietnam

has been audited and found to conform to

ISO 9001:2015

for the following activities

**Manufacturing of Metal Structures,
Assembling of Steel Structures and
Pre-Engineered Steel Building**

Date of Issue:
13 April 2022

Date of Expiry:
05 May 2025

Initial Certification:
07 May 2019

Guardian Independent Certification Ltd
Registered in England
Sovereign House 212-224 Shaftesbury Avenue London England WC2H 8HQ
Accredited by Member of the IAF MLA



SỞ XÂY DỰNG THÀNH PHỐ HÀ NỘI



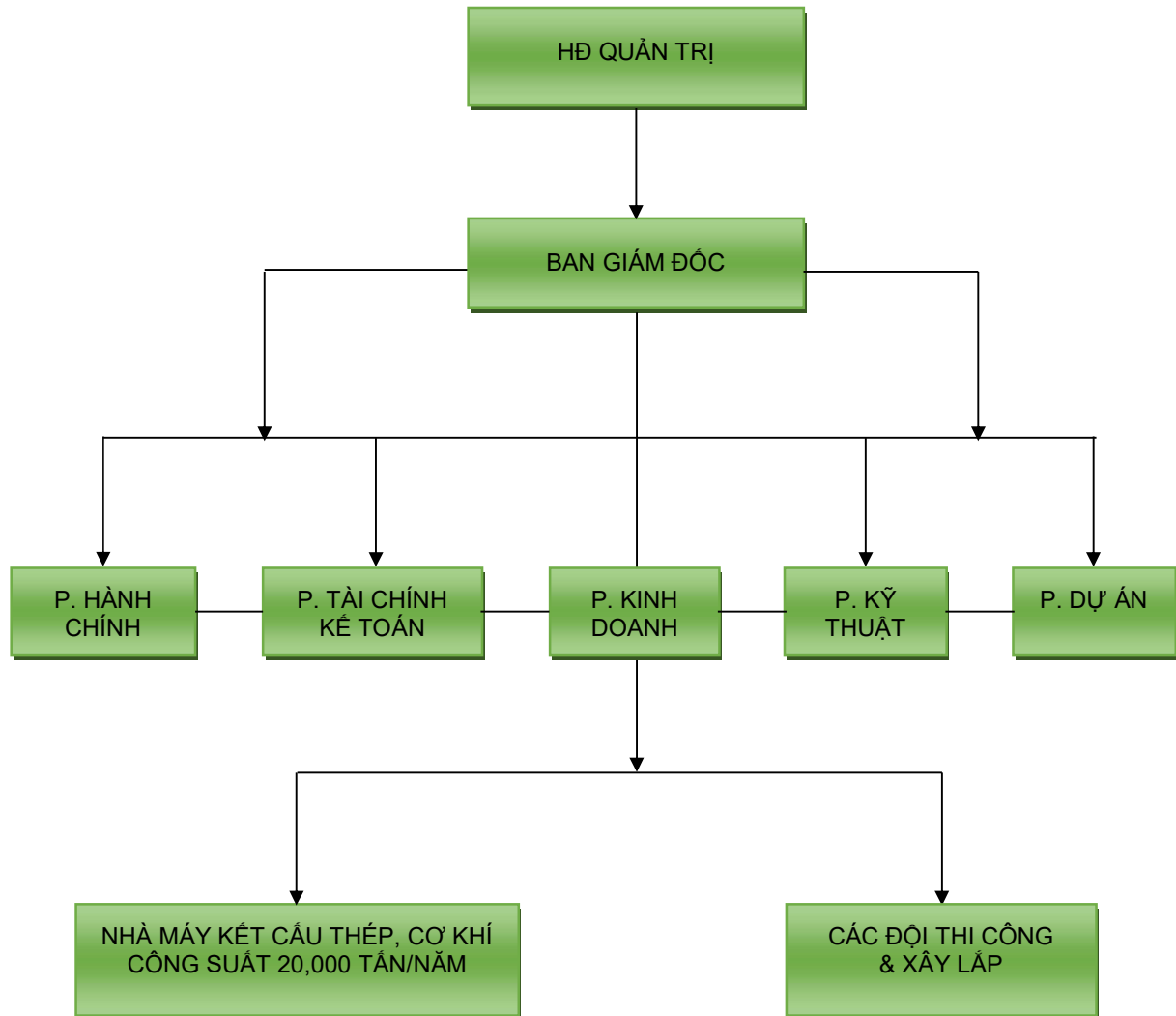
CHỨNG CHỈ

NĂNG LỰC HOẠT ĐỘNG XÂY DỰNG

| | |
|---|---|
| SỞ XÂY DỰNG THÀNH PHỐ HÀ NỘI | CỘNG HÒA XÃ HỘI CHỦ NGHĨA VIỆT NAM Độc lập - Tự do - Hạnh phúc |
| CHỨNG CHỈ NĂNG LỰC HOẠT ĐỘNG XÂY DỰNG | |
| Số: HAN-00073022 | |
| <i>(Ban hành kèm theo Quyết định số: 255/QĐ-SXD ngày 25/4/2023 của Sở Xây dựng Hà Nội)</i> | |
| Tên tổ chức: CÔNG TY CỔ PHẦN KẾT CẤU THÉP VÀ CƠ KHÍ ĐỒNG Á | |
| Giấy chứng nhận đăng ký doanh nghiệp/Quyết định thành lập số: 0108570076 | |
| Đăng ký lần đầu: 03/01/2019 | Nơi cấp: Sở kế hoạch & đầu tư TP. Hà Nội |
| Tên người đại diện theo pháp luật: | |
| Ông (Bà): Đào Đức Dư | Chức vụ: Tổng giám đốc |
| Địa chỉ trụ sở chính: Km3, quốc lộ 3, thôn Đồng Dầu, xã Dục Tú, huyện Đông Anh, Thành phố Hà Nội, Việt Nam | |
| Số điện thoại: 02439616619 | Số fax: |
| Email: | Website: |
| Phạm vi hoạt động xây dựng: | |
| - Lĩnh vực hoạt động: (Lĩnh vực/Loại công trình/Hạng) | |
| Thiết kế, thẩm tra TK/Dân dụng/Hạng III | |
| Thiết kế, thẩm tra TK/Nhà công nghiệp/Hạng III | |
| Thi công XD/Dân dụng/Hạng III | |
| Thi công XD/Nhà công nghiệp/Hạng III | |
| Thi công XD/Hạ tầng kỹ thuật (Cấp nước, thoát nước)/Hạng III | |
| Thi công XD/Giao thông (Cầu, đường bộ)/Hạng III | |
| Thi công LĐTĐ công trình/Hạng III | |
| Có giá trị đến ngày: 25/4/2033 | |
| Hà Nội, ngày 28 tháng 04 năm 2023 | |
| KT. GIÁM ĐỐC PHÓ GIÁM ĐỐC | |
|  | |
| Hoàng Cao Thắng | |

PHẦN IV NHÂN LỰC & THIẾT BỊ

1. Sơ đồ tổ chức hoạt động Công ty:



2. Nhân lực phục vụ kinh doanh sản xuất:

| TT | Họ tên | Chức vụ | Trình độ chuyên môn | Năm kinh nghiệm |
|----|-------------------|----------------|---------------------|-----------------|
| 1 | Đào Đức Dur | Chủ tịch HĐQT | ThS Kinh tế | 20 |
| 2 | Bùi Văn Cảnh | Tổng giám đốc | Kỹ sư xây dựng | 13 |
| 3 | Phan Văn TRung | Kỹ thuật | Kỹ sư xây dựng | 15 |
| 4 | Nguyễn Thu Anh | Kế toán trưởng | Cử nhân | 20 |
| 5 | Trần Thị Anh | Phòng Tổ chức | Cử nhân kinh tế | 10 |
| 6 | Lưu Thị Thanh Tâm | Kế toán | Cử nhân | 10 |
| 7 | Bùi Văn Bảo | Kỹ thuật | Kỹ sư xây dựng | 15 |
| 8 | Đoàn Minh Tiến | Kỹ thuật | Kỹ sư xây dựng | 15 |
| 9 | Vũ Ngọc Khôi | Kỹ thuật | Kỹ sư xây dựng | 10 |
| 10 | Đỗ Văn Toàn | Kỹ thuật | Kỹ sư cơ khí | 10 |
| 11 | Nguyễn Thanh Quân | Kỹ thuật | Kỹ sư cơ khí | 15 |
| 12 | Kiều Văn Luân | Kỹ thuật | Kỹ sư xây dựng | 10 |
| 13 | Ngô Văn TỰ | Kỹ thuật | Kỹ sư cơ khí | 10 |
| 14 | Hoàng Văn Huy | Kỹ thuật | Kỹ sư cơ điện | 10 |
| 15 | Đoàn Quang Đức | Kỹ thuật | CĐ cơ khí | 15 |
| 16 | Nguyễn Tuấn Anh | Kỹ thuật | CĐ cơ khí | 12 |
| 17 | Đào Quang Minh | Kỹ thuật | CĐ cơ khí | 20 |
| 18 | Nguyễn Đăng Thọ | Thi công | Kỹ sư xây dựng | 10 |
| 19 | Chu Văn Khoa | Thi công | Kỹ sư xây dựng | 15 |

Tổng số cán bộ công nhân viên = 119 người

Trong đó:

Nhân sự chủ chốt = 19 người;

Công nhân sản xuất = 50 người;

Tổ, đội thi công = 50 người;

3. Máy thiết bị phục vụ kinh doanh sản xuất:

| TT | Mô tả tên chi tiết | Thông số kỹ thuật | Nước sản xuất | Đơn vị | Số lượng |
|-----------|--------------------------------------|----------------------|---------------|--------|----------|
| I | Máy thiết bị văn phòng | | | | |
| 1 | Máy tính xách tay | TOSHIBA, HP, SONY | Japan | Cái | 05 |
| 2 | Máy tính để bàn | HP, KHÁC | China | Cái | 15 |
| 3 | Máy in Laser | HP | China | Cái | 10 |
| 4 | Máy in; photocopy A3 | CANON; FUJI | Vietnam | Cái | 02 |
| II | Máy thiết bị phục vụ sản xuất | | | | |
| 1 | Máy cắt tôn thủy lực | ACL - 6000x16mm | China | Cái | 01 |
| 2 | Máy cắt hơi 6 mô CNC | TAYOR | China | Cái | 02 |
| 3 | Máy đính dầm tự động | LIANTONG | China | Cái | 02 |
| 4 | Máy hàn công tự động | LIANTONG | China | Cái | 02 |
| 5 | Máy nắn dầm tự động | LIANTONG | China | Cái | 02 |
| 6 | Máy phun bi làm sạch | 8016 - 8 QINGDAO | China | Cái | 01 |
| 7 | Máy cắt tôn | ACL - 2500x12mm | China | Cái | 02 |
| 8 | Máy cắt tôn tấm | SHANGHAI - 2500x16mm | China | Cái | 02 |
| 9 | Máy hàn rửa tự động | PANASONIC - 500 A | Japan | Cái | 05 |
| 10 | Máy cán xà gồ | AMECO | Vietnam | Cái | 02 |
| 11 | Máy cán tôn lợp | AMECO | Vietnam | Cái | 02 |
| 12 | Máy hàn 1 chiều 6 mô | MILLER MARK - VI | USA | Cái | 02 |

| TT | Mô tả tên chi tiết | Thông số kỹ thuật | Nước sản xuất | Đơn vị | Số lượng |
|------------|--|----------------------|----------------|--------|----------|
| 13 | Máy hàn xoay chiều | 500A | Vietnam | Cái | 20 |
| 14 | Máy hàn TIG xách tay | CANDY LHN - 140 6 kw | Sweden | Cái | 10 |
| 15 | Máy phun sơn áp lực cao | GRACO | USA | Cái | 02 |
| 16 | Máy kiểm tra siêu âm đường hàn | KRAUTKRAMER - USM 35 | Germany | Cái | 01 |
| 17 | Máy đo chiều dày sơn phủ | KETT - LZ - 370J | Japan | Cái | 01 |
| 18 | Panme, thước kẹp | MITUTOYO | Japan, vietnam | Bộ | 10 |
| 19 | Tủ sấy vật tư hàn | LIANTONG | China | Cái | 02 |
| 20 | Máy nén khí | CECCATO 150 HP | Italia | Cái | 01 |
| III | Máy công cụ và dụng cụ | | | | |
| 1 | Máy tiện cỡ lớn | C6280Y/3000 | China | cái | 02 |
| 2 | Máy khoan cần | ZY3725 | China | Cái | 03 |
| 3 | Máy cưa vòng | AMADA | Japan | Cái | 02 |
| 4 | Máy đột các loại từ 10 tấn đến 150 tấn | KOMATSU | Japan | Cái | 10 |
| 5 | Máy mài các loại | BOSCH, MAKITA | Japan | Cái | 10 |
| 6 | Máy đục phá bê tông | SAMSUNG | Korea | Cái | 04 |
| 7 | Máy bơm nước các loại | PENTAX | Korea | Cái | 05 |
| 8 | Máy khoan từ | SANSIN | China | Cái | 03 |
| 9 | Máy bắn vít | MAKITA | Japan | Cái | 20 |
| 10 | Cờ lê lực | SELLERY 98 - 805 | USA | Bộ | 03 |
| 11 | Máy ép 50 tấn | AMADA | Japan | Cái | 01 |
| IV | Phương tiện vận tải | | | | |

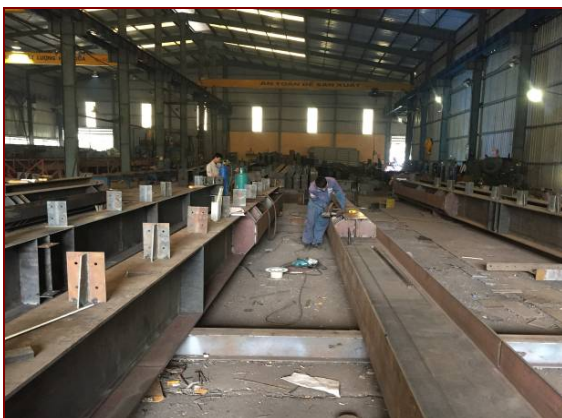
| TT | Mô tả tên chi tiết | Thông số kỹ thuật | Nước sản xuất | Đơn vị | Số lượng |
|----|--------------------|--------------------------|---------------|--------|----------|
| | và lắp dựng | | | | |
| 1 | Ô tô 5 chỗ | CAMRY | Japan | Cái | 02 |
| 2 | Ô tô 7 chỗ | FOTUNER | Vietnam | Cái | 02 |
| 3 | Xe tải | IZUSU 5t | Japan | Cái | 01 |
| 4 | Xe tải | HUYNDAI 1,25t | Korea | Cái | 01 |
| 5 | Cần trục bánh lốp | HUYNDAI 8 tấn | Korea | Cái | 02 |
| 6 | Cần trục bánh lốp | ADK - 125 12,5 tấn | Germany | Cái | 03 |
| 7 | Cần trục bánh lốp | KOBELCO RK 250 25 tấn | Korea | Cái | 02 |
| 8 | Máy đào đất | HITACHI | Japan | Cái | 02 |
| 9 | Máy ủi | KOMATSU | Japan | Cái | 02 |
| 10 | Xe nâng hàng | KOMATSU 10 tấn | Japan | Cái | 02 |

CÔNG TY CỔ PHẦN
KẾT CẤU THÉP VÀ CƠ KHÍ ĐÔNG Á



CHỦ TỊCH HĐQT
Đào Đức Dư

PHẦN V HÌNH ẢNH NHÀ MÁY SẢN XUẤT KẾT CẤU THÉP





MÁY CẮT TÔN 6M X 16MM



MÁY CẮT TÔN 3M X 12MM



MÁY GẤP TÔN 20MM



MÁY ĐÍNH GÁ DÀM THÉP



MÁY HÀN CÔNG



MÁY NẴN DÀM THÉP



MÁY PHUN BÌ



MÁY CÁN TÔN LỢP



MÁY CÁN XÀ GÒ U, C, Z



HỆ THỐNG MÁY ĐỘT & KHOAN



MÁY TIỆN



MÁY CUỐN ỐNG



MÁY ĐỘT



MÁY KHOAN DÀM



MÁY HÀN DÂY CO2

CÔNG TY CỔ PHẦN
KẾT CẤU THÉP VÀ CƠ KHÍ ĐÔNG Á



CHỦ TỊCH HĐQT
Đào Đức Dư

PHẦN VI SẢN PHẨM CỦA CÔNG TY

I. NHÀ THÉP TIỀN CHẾ









II. CẦU TRỤC & THIẾT BỊ NÂNG HẠ



III. XÂY DỰNG CÔNG TRÌNH



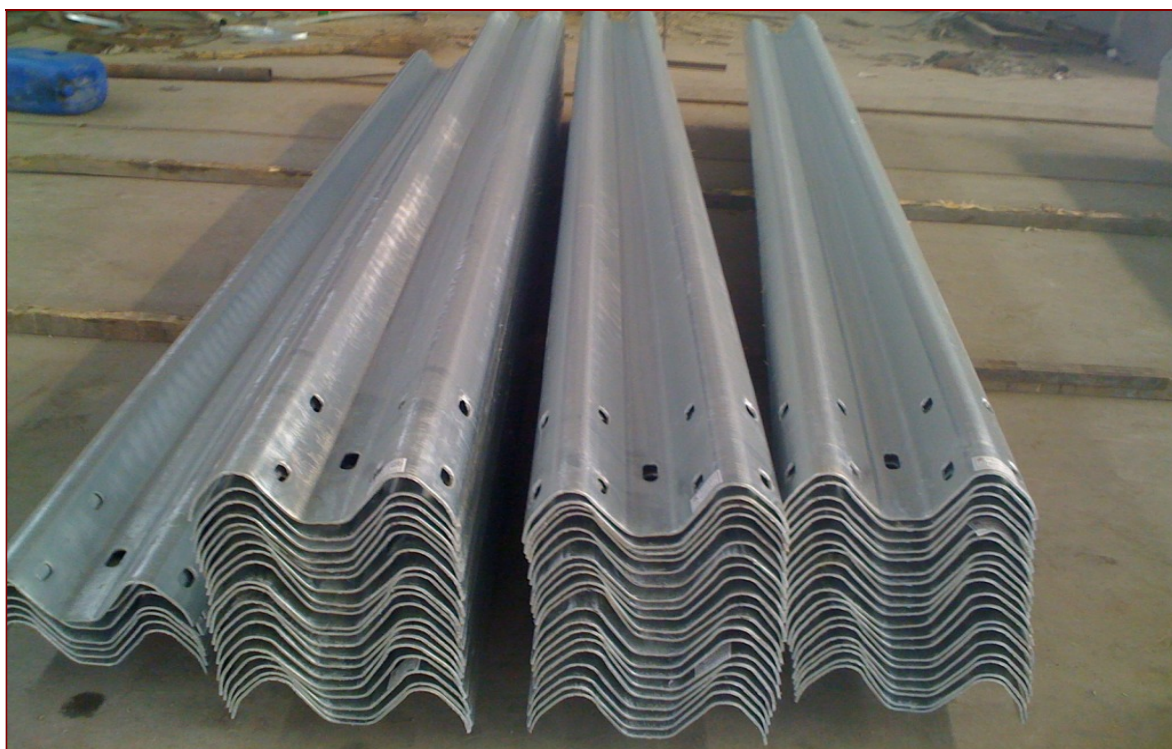
IV. SẢN PHẨM CƠ KHÍ KẾT CẤU THÉP

1. CẦU TREO



2. HỘ LAN ĐƯỜNG





3. VÁN KHUÔN





4. BỒN BÈ & THIẾT BỊ MÔI TRƯỜNG

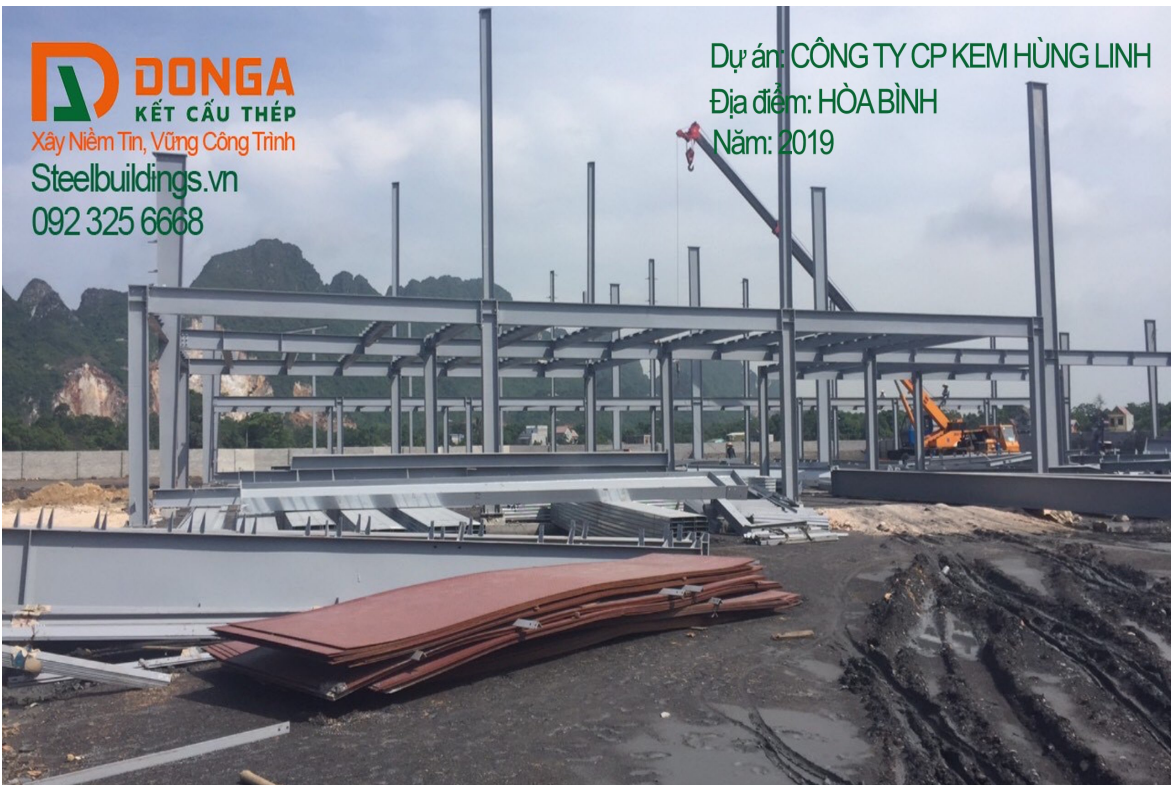


5. THIẾT BỊ VIÊN THÔNG



PHẦN VII CÁC DỰ ÁN TIÊU BIỂU

1. Hình ảnh dự án





DONGA
KẾT CẤU THÉP
Xây Niềm Tin, Vững Công Trình
Steelbuildings.vn
092 325 6668

Dự án: THIẾT BỊ LẠNH THẾ LONG
Địa điểm: HẢI DƯƠNG
Năm: 2019



DONGA
KẾT CẤU THÉP
Xây Niềm Tin, Vững Công Trình
Steelbuildings.vn
092 325 6668

Dự án: CÔNG TY GIẤY LẬP THẠCH
Địa điểm: VINH PHÚC
Năm: 2019

DONGA
KẾT CẤU THÉP
Xây Niềm Tin, Vững Công Trình

CÔNG TY CỔ PHẦN KẾT CẤU THÉP VÀ CƠ KHÍ ĐÔNG Á

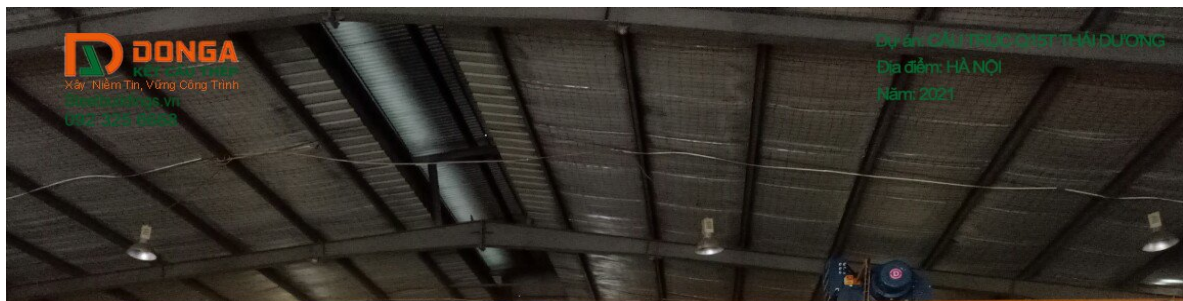
Địa chỉ: Km3, Quốc lộ 3, thôn Đồng Dầu, xã Dục Tú,
huyện Đông Anh, Thành phố Hà Nội, Việt Nam
Email: sales@dongasteel.vn ; Web: dongasteel.vn
Hotline: 092 3256668; 098 8880818





DONGA
KẾT CẤU THÉP
Xây Niềm Tin, Vững Công Trình
Steelbuilding.vn
092 205 8888

Dự án: NHÀ HÀNG CÀ PHÊ 14/8
Địa điểm: HÀ NỘI
Năm: 2020



DONGA
KẾT CẤU THÉP
Xây Niềm Tin, Vững Công Trình
Steelbuilding.vn
092 205 8888

Dự án: CẦU THÉP VÀI THÁI DƯƠNG
Địa điểm: HÀ NỘI
Năm: 2021

THÀNH SẢN XUẤT VÀ THƯƠNG MẠI
CÔNG TY VIỆT NAM

AN TOÀN ĐỂ SẢN XUẤT

Q15T



DONGA
KẾT CẤU THÉP
Xây Niềm Tin, Vững Công Trình

CÔNG TY CỔ PHẦN KẾT CẤU THÉP VÀ CƠ KHÍ ĐỒNG Á

Địa chỉ: Km3, Quốc lộ 3, thôn Đồng Dầu, xã Dục Tú,
huyện Đông Anh, Thành phố Hà Nội, Việt Nam
Email: sales@dongasteel.vn ; Web: dongasteel.vn
Hotline: 092 3256668; 098 8880818

DỰ ÁN : NHÀ MÁY THỊNH LONG
ĐỊA ĐIỂM : HÒA BÌNH
2021



DỰ ÁN : NHÀ MÁY TOHOKU
ĐỊA ĐIỂM : TAM NÔNG, PHÚ THỌ
2021



XUÔNGNG ĐÓNG TÀU - HẢI PHÒNG



Dự án : Booth - Đồ Sơn, Hải phòng



DỰ ÁN : NHÀ MÁY SẢN XUẤT CÔNG TY HẢI
NAM
ĐỊA ĐIỂM : GIA LỘC HẢI DƯƠNG
2022



NHÀ MÁY NHỰA LEEPAK
THUẬN THÀNH BẮC NINH
2022



DỰ ÁN : NHÀ MÁY THANH TÙNG
ĐỊA ĐIỂM : VĂN LÂM, HUNG YÊN
2022



DỰ ÁN : NHÀ MÁY CÔNG TY QUANG THANH
ĐỊA ĐIỂM : THANH LIÊM, HÀ NAM
2022



CÔNG TY CỔ PHẦN
KẾT CẤU THÉP VÀ CƠ KHÍ ĐÔNG Á



CHỦ TỊCH HĐQT
Đào Đức Dư

DONGA
KẾT CẤU THÉP
Xây Niềm Tin, Vững Công Trình

CÔNG TY CỔ PHẦN KẾT CẤU THÉP VÀ CƠ KHÍ ĐÔNG Á

Địa chỉ: Km3, Quốc lộ 3, thôn Đồng Dầu, xã Dục Tú,
huyện Đông Anh, Thành phố Hà Nội, Việt Nam

Email: sales@dongasteel.vn ; Web: dongasteel.vn

Hotline: 092 3256668; 098 8880818

MỤC LỤC

| | |
|--|-------|
| THƯ NGỎ | 2 |
| PHẦN I: THÔNG TIN CHUNG | 3-4 |
| PHẦN II: TÀI LIỆU PHÁP LÝ | 5-6 |
| PHẦN III: CHỨNG NHẬN CHẤT LƯỢNG | 7-9 |
| PHẦN IV: NHÂN LỰC & THIẾT BỊ | 10-14 |
| PHẦN V: HÌNH ẢNH NHÀ MÁY SẢN XUẤT KẾT CẤU THÉP | 15-18 |
| PHẦN VI: SẢN PHẨM CỦA CÔNG TY | 19-30 |
| PHẦN VII: CÁC DỰ ÁN TIÊU BIỂU | 31-38 |
| MỤC LỤC | 39 |
| TRANG BÌA | 40 |



CÔNG TY CỔ PHẦN KẾT CẤU THÉP VÀ CƠ KHÍ ĐÔNG Á
DONG A STEEL STRUCTURE AND MECHANICAL JOINT STOCK COMPANY

VP/ Nhà máy : Km3, Quốc lộ 3, Thôn Đồng Dấu, xã Dục Tú,
huyện Đông Anh, Tp Hà Nội, Việt Nam
Điện Thoại : (84) 24 39616619 - HOTLINE: 0923 256 668
Email : sales@dongasteel.com
Web : http://www.steelbuildings.vn

Address : Km3, Highway 3, Dong Dau Village, Duc Tu Commune,
Dong Anh District, Hanoi City, VietNam

Phone : (84) 24 39616619 - Hotline: 0923 256 668
Email : sales@dongasteel.com
Website : http://www.steelbuildings.vn

